

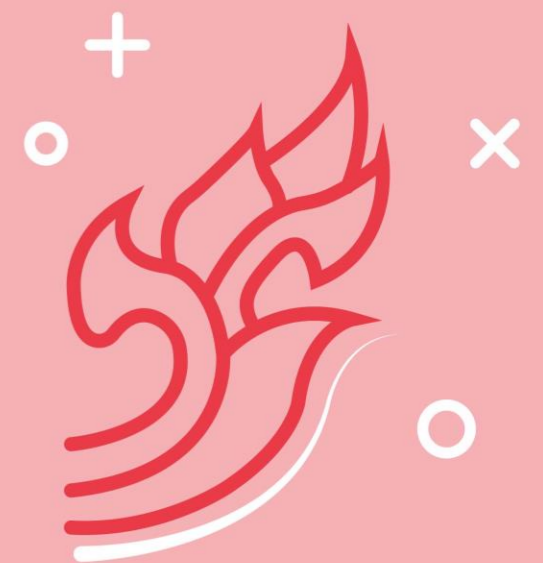
# วิชาภาษาไทย

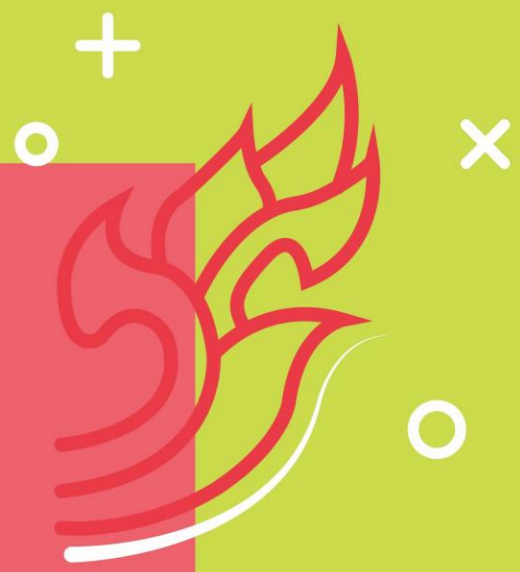
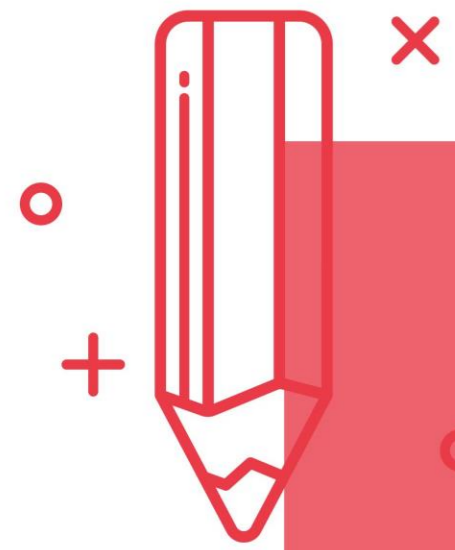
รหัส ท15101

ชั้นประถมศึกษาปีที่ 5

ผู้สอน พิชรินทร์ ภูชนะศรี

เรื่อง ผันได้ (การผันวรรณยุกต์)





# ผ่านได้ (การผ่านวรรณยุกต์)





เสือ เสือ เสือ เจอะเสือ

เมื่อไปเที่ยวป่า ซื่อเสือมาป่วน  
หรือนอน ถอดเสือก ถ้าเพื่อน  
อย่าแรงแอน อักษรสูงนะบังอร  
ผันได้เพียงสามเสียงเอย



เสือ



เสื่อ

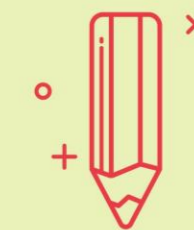


เสื้



วรรณยุกต์ทำให้ระดับเสียง

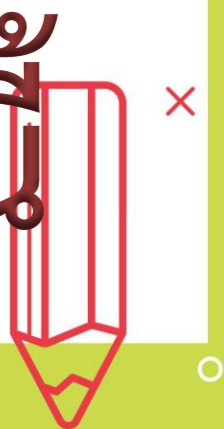
และความหมายของคำต่างกัน





# การผันวรรณยุกต์

การผันวรรณยุกต์ หมายถึง การอ่านคำโดย  
แจกแจงเสียงวรรณยุกต์ของคำตามลำดับเสียง  
โดยมีเครื่องหมายวรรณยุกต์เป็นตัวกำหนด  
เครื่องหมายหรือรูปแทนเสียงวรรณยุกต์ มีดังนี้



ที่	เสียง	เครื่องหมายวรรณยุกต์
๑	สามัญ	ไม่มีรูปวรรณยุกต์
๒	เอก	◡
๓	โท	◢
๔	ตรี	◣
๕	จัตวา	◤





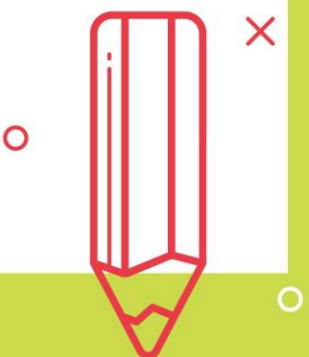
## อักษร ๓ หมู่

อักษรกลาง	อักษรสูง	อักษรต่ำ	
		อักษรต่ำคู่	อักษรต่ำเดี่ยว
ก (ไก่) จ (จิก)	ข (ไข่) ข (ขวด)	ค ค ฅ	ง (งู) ฅ (ใหญ่)
ฎ (เด็ก) ฏ (ตาย)	ฉ (ฉิ่ง) ฅ (ตุง)	ช ฅ	น (นอน) ย (อยู่)
ด (เด็ก) ต (ตาย)	ฐ (ฐาน) ผ (ผึ้ง)	ฑ	ณ (ณ) ร (ริม)
บ (บน) ป (ปาก)	ฝ (ฝา) ศ (ศาล)	ท	ว (วัด) ม (โม)
อ (อ๋อง)	ษ (ฤษี) ส (เสือ)	พ	ฬ (ฬี) ล (โลก)
	ห (ห้า)	ฟ ฬ ฮ	



# คำเป็น คำตาย

คำเป็น คำตาย หมายถึง คำที่มี  
ลักษณะอย่างไรใดอย่างหนึ่งดังต่อไปนี้





## คำเป็น

๑. พยางค์ที่ประสมสระเสียงยาว  
ไม่มีตัวสะกด เช่น ตา มี ดู ปลา

๒. พยางค์ที่มีพยัญชนะสะกด  
ในแม่ กง กน กม เกย เกอว  
หรือพยางค์ที่ประสมสระ  
อำ ไอ โอ เอา เช่น จง เพลลิน  
ชม พลอย ขาว คำ ไต ไป เข้า

## คำตาย

๑. พยางค์ที่ประสมสระเสียงสั้น  
ไม่มีตัวสะกด เช่น จะ ตี ดู นะ

๒. พยางค์ที่มีพยัญชนะสะกด  
ในแม่ กก กค กบ เช่น  
ลูก คัด กลับ



# หลักการผันวรรณยุกต์

อักษรกลาง

คำเป็น ผันวรรณยุกต์ได้ครบ ๕ เสียง

ผันเสียงสามัญ เช่น

เสียง				
สามัญ	เอก	โท	ตรี	จัตวา
กา	ก่า	ก้า	ก๊า	ก๋า





# หลักการผันวรรณยุกต์ อักษรกลาง

คำเป็น ผันวรรณยุกต์ได้ครบ ๕ เสียง  
ผันเสียงสามัญ เช่น

เสียง				
สามัญ	เอก	โท	ตรี	จัตวา
दान	दान	दान	दान	दान





# หลักการผันวรรณยุกต์ อักษรกลาง

คำตาย ผันวรรณยุกต์ได้ ๔ เสียง  
ผันเสียงเอก เช่น

เสียง				
สามัญ	เอก	โท	ตรี	จัตวา
-	จะ	จ๊ะ	จັะ	จ๋ะ





# หลักการผันวรรณยุกต์

## อักษรกลาง

คำตาย ผันวรรณยุกต์ได้ ๔ เสียง  
ผันเสียงเอก เช่น

เสียง				
สามัญ	เอก	โท	ตรี	จัตวา
-	จັบ	จ๋บ	จ็บ	จ๋บ





# หลักการผันวรรณยุกต์

อักษรสูง

คำเป็น ผันวรรณยุกต์ได้ ๓ เสียง

ผันเสียงจัตวา เช่น

เสียง				
สามัญ	เอก	โท	ตรี	จัตวา
-	ข้า	ข้า	-	ชา



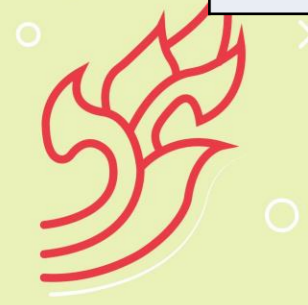


# หลักการผันวรรณยุกต์

## อักษรสูง

คำเป็น   ผันวรรณยุกต์ได้ ๓ เสียง  
ผันเสียงจัตวา เช่น

เสียง				
สามัญ	เอก	โท	ตรี	จัตวา
-	ข้าง	ข้าง	-	ข้าง





# หลักการผันวรรณยุกต์

## อักษรสูง

คำตาย ผันวรรณยุกต์ได้ ๒ เสียง  
ผันเสียงเอก เช่น

เสียง				
สามัญ	เอก	โท	ตรี	จัตวา
-	ชะ	ซ้ะ	-	-







# หลักการผันวรรณยุกต์

## อักษรสูง

คำตาย ผันวรรณยุกต์ได้ ๒ เสียง  
ผันเสียงเอก เช่น

เสียง				
สามัญ	เอก	โท	ตรี	จัตวา
-	ขีด	่ขีด	-	-





# หลักการผันวรรณยุกต์ อักษรต่ำ

คำเป็น ผันวรรณยุกต์ได้ ๓ เสียง ฟันเสียงสามัญ  
(ผัน เอก ได้เสียงโท ผัน โท ได้เสียงตรี) เช่น

เสียง				
สามัญ	เอก	โท	ตรี	จัตวา
คา	-	ค่า	ค้ำ	-





# อักษรต่ำ หลักการผันวรรณยุกต์

คำเป็น ผันวรรณยุกต์ได้ ๓ เสียง พ้นเสียงสามัญ  
(ผัน เอก ได้เสียงโท ผัน โท ได้เสียงตรี) เช่น

เสียง				
สามัญ	เอก	โท	ตรี	จัตวา
คาน	-	ค่าน	ค้ำ	-





# อักษรต่ำ หลักการผันวรรณยุกต์

คำตาย ผันวรรณยุกต์ได้ ๓ เสียง

สระเสียงสั้น พันเสียงตรี เช่น

เสียง				
สามัญ	เอก	โท	ตรี	จัตวา
-	-	คะ	คะ	คะ





# หลักการผันวรรณยุกต์

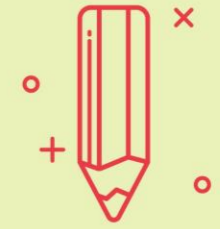
## อักษรต่ำ

คำตายผันวรรณยุกต์ได้ ๓ เสียง

สระเสียงยาว (มีตัวสะกด แม่ กก กค กบ) พันเสียงโท เช่น

เสียง				
สามัญ	เอก	โท	ตรี	จัตวา
-	-	วาก	ว้าก	ว่ำก





การผันเสียงวรรณยุกต์อักษรสูงและอักษรต่ำ  
ให้ครบ ๕ เสียง มีวิธีดังนี้

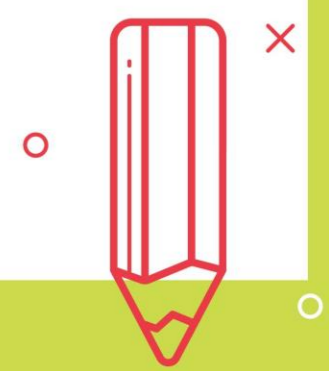
๑. อักษรสูงต้องผันร่วมกับอักษรต่ำที่มีเสียงคู่กัน
๒. อักษรต่ำเดี่ยวต้องผันร่วมกับ ห





# การผันอักษรต่ำและอักษรสูง ให้ครบ ๕ เสียง

เสียง				
สามัญ	เอก	โท	ตรี	จัตวา
คา	ข้า	ข้า ค่า	ค้ำ	ขา
ชา	ฉ่า	ฉ้ำ ช่า	ช้ำ	ฉา
พู	ผู้	ผู้ พู่	พู่	ปู





# การผันอักษรต่ำ (อักษรเดียว) ให้ครบ ๕ เสียง

เสียง				
สามัญ	เอก	โท	ตรี	จัตวา
มอ	หม่อ	หม้อ ม่อ	ม้อ	หมอ
นา	หน่า	หน้า น่า	น้ำ	หนา
วิง	หวิง	หวิง วิง	วืง	หวิง

