

รายวิชา ภาษาไทย

รหัสวิชา ท๑๕๑๐๑

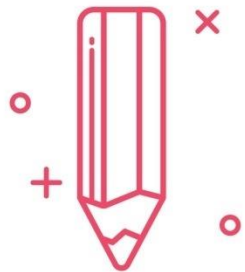
ชั้นประถมศึกษาปีที่ ๕

ผู้สอน ครูพัชรินทร์ ภูชนะศรี

เรื่อง อ่านแบบไทย

ใช้แบบไทย





ท ๑.๑ ป. ๕/๑

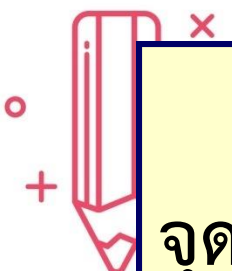
อ่านออกเสียงบทร้อยแก้ว

และบทร้อยกรองได้ถูกต้อง



www.google.co.th/search?q=ภาพมด+gif&source





จุดประสงค์ เมื่อจบบทเรียนแล้ว นักเรียนสามารถ

๑. อธิบายหลักการอ่านคำที่มีอักษรนำได้

๒. อ่านคำที่มีอักษรนำได้

๓. บอกความสำคัญของคำที่มีอักษรนำ



www.google.co.th/search?q=ภาพมด+gif&source



ก จ ต



การอ่าน

คำที่มีอักษรนำ



ปริศนาคำทาย



ดูร้ายหนักหนา กายาอยู่ในทะเล



ฉลาม





ใช้หมุนใช้กอด

ยามทอดกายนอน



หมอน





ยั้งตั๊ดตั๊ดยาว



ถนน





เป็นตาข่ายคล้ายถุง
ใช้ช้อนกุ้งช้อนปลา

สวิง



อวัยวะของกายา
มีหน้าที่ไว้หายใจ

จมูก



มาจากเมืองจีน

ชอบกินใบไม้



หมี่





มีความหมาย

เหมือนคำว่า “ต้องการ”



อยาก

สถานที่รวมพ่อค้าแม่ค้า

คนมากมายพากันมาซื้อของ

ตลาด

ตลาดร้อย





คำเหล่านี้จำแนกได้กี่กลุ่ม อะไรบ้าง

ฉลาม

หมอน

ถนน

สวิง

จุก





หมี

อยาก

ตลาด





กลุ่มที่ ๑ อ่านออกเสียงพยางค์เดียว
เมื่อ ห นำอักษรต่ำเดี่ยว ได้แก่

หมอน

หมี่





หมอน อ่านว่าหมอน.....

หมี อ่านว่าหมี.....





กลุ่มที่ ๑ อ่านออกเสียงพยางค์เดียว

เมื่อ อ นำอักษรต่ำเดี่ยว ได้แก่

อยาก





กลุ่มที่ ๒ อ่านออกเสียง ๒ พยางค์
พยางค์แรกออกเสียง อะ กิ่งเสียง
พยางค์หลัง ออกเสียงตามสระ
ที่ประสมอยู่และออกเสียงเหมือน **ห นำ**





เมื่อ**อักษรสูง**นำ**อักษรต่ำ**เดี่ยว เช่น

ถนน อ่านว่า**ณะ** - **หนน**.....

ฉลาม อ่านว่า**ฉะ** - **หลาม**....

สวิง อ่านว่า**สะ** - **หวิง**.....





ผยอง อ่านว่า ผะ - หยอง

ขยาย อ่านว่า ขะ - หยาย

ถวายเป็น อ่านว่า ถะ - หวาย

สมุทร อ่านว่า สะ - หมุด





เมื่อ**อักษรกลาง**นำ**อักษรต่ำ**เดี่ยว เช่น

จมุก อ่านว่า**จะ - หมุก**.....

ฉลาม อ่านว่า**ตะ - หลาด**.....





อ่านคำที่กำหนดให้

ฉลอง ขนาน ไสว สมี่ อยาก

ตลาด สวัสดิ์ หมายถึง สมิง ฉมวก

ตลิ่ง ขมี ขยะ ตลอด





อ่านคำที่กำหนดให้

กนก หงอก จรวด ฉลาด หงาย

ผลิต หรอก หมายถึง อร่อย ขนม

จรีต สมอง อนาคต สยอง สมา



ขีดเส้นใต้คำที่เป็นอักษรนำ

ผลิ

สนุก

สงบ

ขนาด

สบาย

ฉลาก

สยอง

ขยาย



ขีดเส้นใต้คำที่เป็นอักษรนำ

จริง

อยู่

หนา

ตลาด

ตราด

ผลิต

แขนง

จรวด



ขีดเส้นใต้คำที่เป็นอักษรนำ

ตลาด

กนก

อยาก

นอน

ตี่ง

สวย

นัก

ถอง

หลาน



คำที่อักษรนำ



จ นำ ล



จ ล อ ง



ท นำ ม



ท ม อ ง



พูด



คำที่อักษรนำ



ท นำ ง



เ นำ อ



ส นำ ม



เส นำ อ



พูด





อักษรกลางนำอักษรต่ำเดียว



ความสำคัญของอักษรนำ

๑. ทำให้ภาษาไทยมีคำใช้เพิ่ม

มากขึ้น เช่น มา → ทมา

มี → ทมี



ความสำคัญของอักษรนำ

๒. ทำให้อักษรต่ำเดี่ยวผันเสียง
วรรณยุกต์ได้ครบทั้ง ๕ เสียง





การผันอักษรต่ำ (อักษรเดี่ยว) ให้ครบ ๕ เสียง

เสียง				
สามัญ	เอก	โท	ตรี	จัตวา
มอ	หม่อ	หม้อ ม่อ	ม้อ	หมอ
นา	หน่า	หน้ำ น่า	น้ำ	หนา
วิง	หวิ้ง	หวิ้ง วิ้ง	วิ้ง	หวิง

อักษรนำ คือ พยัญชนะสองตัวประสมสระ
เดียวกัน พยัญชนะตัวหน้ามีอิทธิพลนำเสียง
วรรณยุกต์ของพยัญชนะตัวที่ตามมา
การรู้หลักเกณฑ์ทางภาษาไทยเรื่องอักษรนำ
ทำให้สื่อความหมายชัดเจน เป็นพื้นฐาน
สำคัญในการอ่าน

