

รายวิชา บูรณาการ(ประวัติศาสตร์)

ชั้นประถมศึกษาปีที่ 5

ผู้สอน ครูสาวินี จันทร์เย็น

เรื่อง ทดสอบก่อนเรียน





สาระการเรียนรู้ ภาคเรียนที่ 1 ปีการศึกษา 2561



หน่วยย่อยที่ 1 ย้อนรอยไทย

หน่วยย่อยที่ 2 ภูมิใจในท้องถิ่น

หน่วยย่อยที่ 3 แผ่นดินไทยแผ่นดินทอง



ทดสอบก่อนเรียน



1. ช่วงเวลาในข้อใด มีระยะเวลายาวนานที่สุด

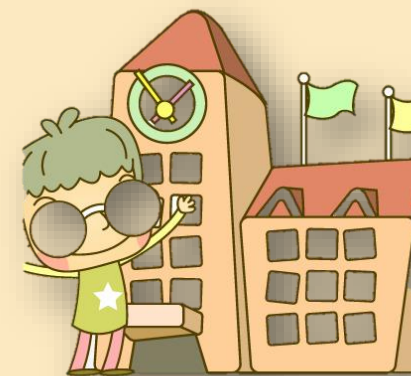
- ก. 50 ปี ข. 10 ทศวรรษ
- ค. 15 ทศวรรษ ง. 1 สหัสวรรษ

2. ปีนี้ตรงกับ พ.ศ. 2561 เมื่อ 50 ปีที่แล้ว เป็นพุทธศตวรรษใด

- ก. พุทธศตวรรษที่ ๒๖
- ข. พุทธศตวรรษที่ ๒๗
- ค. พุทธศตวรรษที่ ๒๘
- ง. พุทธศตวรรษที่ ๒๙

3. ข้อใดเป็นหลักฐานที่ไม่ใช่ลายลักษณ์อักษรทั้งหมด

- ก. เครื่องประดับหิน ศิลาคาริก
- ข. สมุดข่อย โบราณสถาน
- ค. ขวานหินขัด ถ้วยชามสังคโลก
- ง. จารึกใบลาน พงศาวดาร



ทดสอบก่อนเรียน



4. ถ้าต้องการสืบค้นความเป็นมาของท้องถิ่น ควรปฏิบัติอย่างไรเป็นขั้นตอนแรก

- ก. กำหนดหัวข้อ
- ข. รวบรวมข้อมูลหลักฐาน
- ค. นำเสนอข้อมูล
- ง. ตรวจสอบลักษณะข้อมูล

5. ถ้าต้องการทราบประวัติความเป็นมาของท้องถิ่นควรรวบรวมข้อมูลจากหลักฐานในข้อใด

- ก. สอบถามจากเพื่อนข้างบ้าน
- ข. โบราณสถานที่เพิ่งก่อสร้าง
- ค. คำบอกเล่าของผู้สูงอายุในท้องถิ่น
- ง. ภาพถ่ายของตนเองตอนเด็ก

6. ข้อใดกล่าวถูกต้องเกี่ยวกับความจริงและข้อเท็จจริง

- ก. ความจริงอาจเปลี่ยนแปลงไปตามสถานการณ์
- ข. ข้อเท็จจริงสามารถเปลี่ยนแปลงได้ตามกาลเวลา
- ค. ข้อเท็จจริงคือเรื่องราวที่พิสูจน์แล้วว่า เป็นเรื่องจริง
- ง. ความจริงคือการขยายความตามความรู้สึกของผู้เล่า



ทดสอบก่อนเรียน

7. ข้อใดเป็นลักษณะการดำรงชีวิตของ
มนุษย์ยุคก่อนประวัติศาสตร์

- ก. ทำกับดักจับสัตว์
- ข. อาศัยอยู่ในถ้ำ เพิงผา
- ค. ดำเนินชีวิตเป็นชุมชน
- ง. ใช้เทคโนโลยีในการเพาะปลูก

8. การศึกษาหลักฐานทางประวัติศาสตร์ใน
ภาคต่างๆ มีประโยชน์อย่างไร

- ก. รู้จักประวัติบุคคลสำคัญ
- ข. ทำให้รักประเทศชาติมากขึ้น
- ค. ใช้เป็นแบบอย่างในการดำเนินชีวิต
- ง. เข้าใจวิถีการดำเนินชีวิตของมนุษย์ในอดีต



ทดสอบก่อนเรียน



9. เพราะเหตุใดการศึกษาเรื่องราวของมนุษย์สมัยก่อนประวัติศาสตร์จึงต้องศึกษาจากเครื่องมือเครื่องใช้

- ก. เพราะในยุคนั้นไม่มีเครื่องใช้ไฟฟ้า
- ข. เพราะในยุคนั้นยังไม่มีตัวหนังสือใช้
- ค. เพราะในยุคนั้นผู้คนยังใช้ชีวิตอยู่ในบ้าน
- ง. เพราะในยุคนั้นคนนิยมสร้างสิ่งก่อสร้างขนาดใหญ่

10. เมื่อไปเที่ยวแหล่งมรดกโลก นักเรียนควรปฏิบัติตนอย่างไร

- ก. พูดคุยกับเพื่อนเสียงดัง
- ข. เขียนชื่อตนเองบนกำแพง
- ค. นำของที่เป็นโบราณวัตถุมาเก็บรักษาที่บ้าน
- ง. เดินชมบริเวณโบราณสถานอย่างสงบเรียบร้อย



สงครามยุทธหัตถี ปี พ.ศ.๒๑๓๕





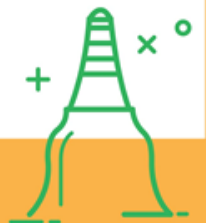
ครบรสดราม่า
5 ทศวรรษ
'บ้านเฮียง'
อภิมหาตำนาน
ที่ไม่ต้องการตอนจบ





การใช้ทศวรรษ ศตวรรษและสหัสวรรษในการบันทึก

ประวัติศาสตร์





ศตวรรษ

ศตวรรษ อ่านว่า สะ-ตะ-วัต หมายถึง ช่วงเวลา 100 ปี
การนับศตวรรษ เริ่มนับปีที่ขึ้นต้นด้วยเลข 1 เป็นปีแรกของ
ศตวรรษ แล้วนับต่อไปจนถึงสุดท้ายที่เลข 100





ตัวอย่างพุทธศตวรรษ



พุทธศตวรรษ นับจากปีที่พระพุทธเจ้าปรินิพพานไปแล้ว 1 ปี

พุทธศตวรรษที่ 1 ช่วงเวลาตั้งแต่ พ.ศ. 1 ถึง พ.ศ. 100

พุทธศตวรรษที่ 26 ช่วงเวลาตั้งแต่ พ.ศ. 2501 ถึง พ.ศ. 2600





ตัวอย่างคริสต์ศตวรรษ

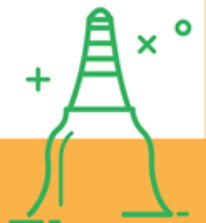


คริสต์ศตวรรษ นับจากปีที่พระเยซูประสูติเป็นปีที่ 1
คริสต์ศตวรรษที่ 1 ช่วงเวลาตั้งแต่ ค.ศ. 1 ถึง ค.ศ.100
คริสต์ศตวรรษที่ 21 ช่วงเวลาตั้งแต่ ค.ศ. 2001 ถึง ค.ศ. 2100



สหัสวรรษ

สหัสวรรษ อ่านว่า สะ-หัด-สะ-วัต หมายถึง ช่วงเวลา 1,000 ปี การนับสหัสวรรษเริ่มนับปีที่ขึ้นต้นด้วยเลข 1 เป็นปีแรกของสหัสวรรษ แล้วนับต่อไปจนสิ้นสุดที่เลข 1,000





ตัวอย่างสหัสวรรษของพุทธศักราช



พุทธสหัสวรรษ นับจากปีที่พระพุทธเจ้าปรินิพพานไปแล้ว 1 ปี
พุทธสหัสวรรษที่ 1 ช่วงเวลาตั้งแต่ พ.ศ. 1 ไปจนถึง พ.ศ. 1000
พุทธสหัสวรรษที่ 2 ช่วงเวลาตั้งแต่ พ.ศ. 1001 ถึง พ.ศ. 2000



ตัวอย่างสหสวรรษของคริสต์ศักราช

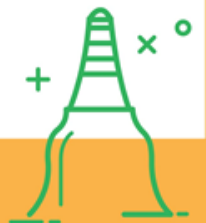


คริสต์สหสวรรษ

นับจากปีที่ พระเยซูประสูติเป็นปีที่ 1

คริสต์สหสวรรษที่ 1 ช่วงเวลาตั้งแต่ พ.ศ. 1 ไปจนถึง พ.ศ. 1000

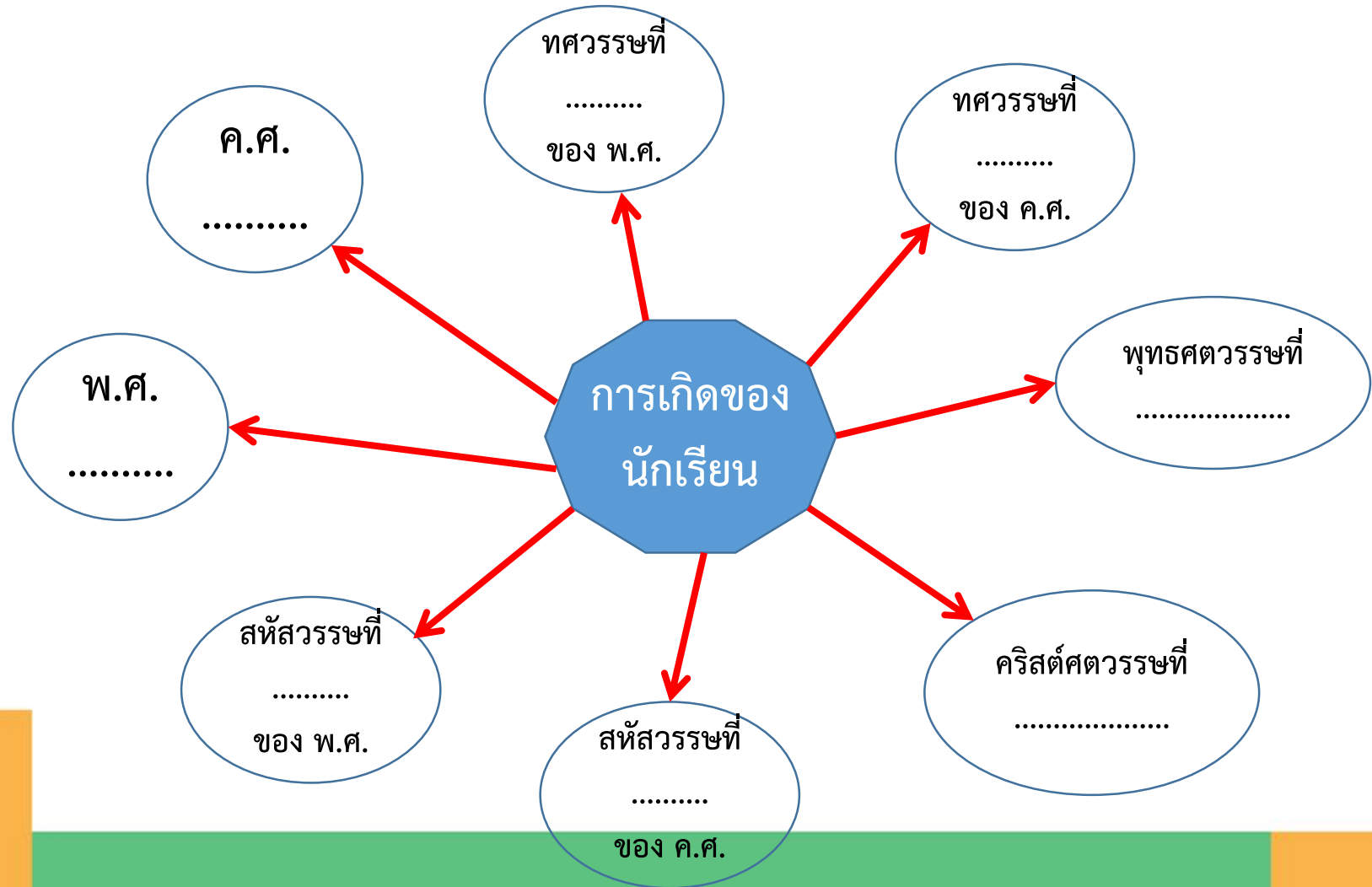
คริสต์สหสวรรษที่ 2 ช่วงเวลาตั้งแต่ พ.ศ. 1001 ถึง พ.ศ. 2000



แบบฝึกหัดเรื่อง การเปรียบเทียบช่วงเวลากับการเกิดของฉันทัน



ให้นักเรียนเติมคำในช่องว่างให้ถูกต้อง



ใบงาน เรื่องการใช้ทศวรรษ ศตวรรษและสหัสวรรษในการบันทึกประวัติศาสตร์



คำชี้แจง ให้นักเรียนเขียนอธิบายข้อความที่กำหนดให้ ให้ถูกต้อง

1. ในช่วง**สองทศวรรษ** ที่ผ่านมา บ้านเมืองของเรามีการเปลี่ยนแปลงไปอย่างมาก

.....
.....

2. ปัจจุบันโลกเข้าสู่ **พุทธศตวรรษที่ 26** แล้ว

.....

3. คริสต์สหัสวรรษปัจจุบัน คือ **คริสต์สหัสวรรษที่ 3**

.....

4. กรุงเทพมหานครเป็นราชธานีอันยิ่งใหญ่ของไทยมากกว่า **4 ศตวรรษ**

.....

5. ร่วมเปิดประวัติศาสตร์โบราณวัตถุที่มีอายุกว่า **10 ทศวรรษ**

.....

