



รายวิชา วิทยาศาสตร์



# โภชนาการ (1)

รหัสวิชา ว15101 ชั้นประถมศึกษาปีที่ 5  
ผู้สอน ครูฉัตรรัตน์ เมฆหมอก

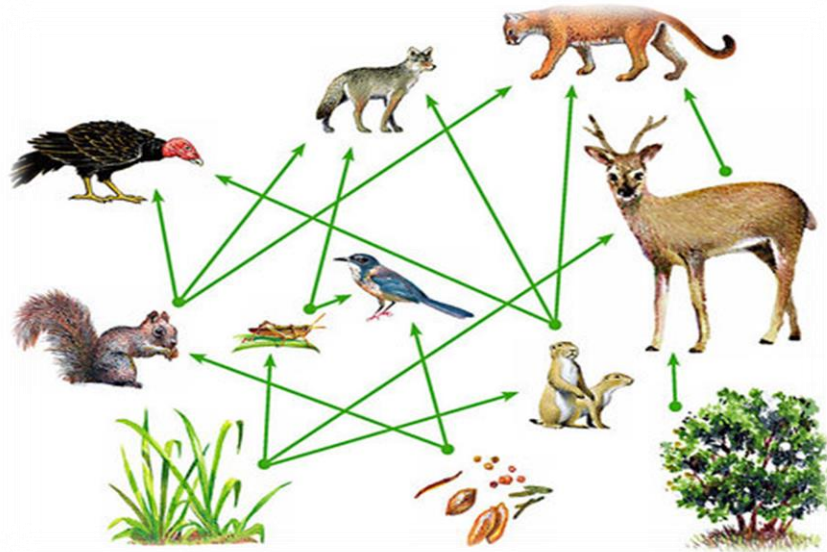






มีสิ่งมีชีวิตที่ไม่กินสิ่งมีชีวิตอื่นเป็นอาหารหรือไม่  
ถ้ามีได้แก่สิ่งมีชีวิตใด

# กิจกรรมที่ 1 ใครกินใครกันแน่



# จุดประสงค์

เขียนโซ่อาหาร ระบุบทบาท  
หน้าที่ของสิ่งมีชีวิตในโซ่อาหาร



# วัสดุ-อุปกรณ์

## บัตรบทบาทหน้าที่ของสิ่งมีชีวิต



## วิธีทำ

1. แต่ละคนในกลุ่มรับบัตรบทบาทหน้าที่ของสิ่งมีชีวิตจากครู ได้แก่ **บทบาทผู้ผลิต**  
**บทบาทผู้บริโภคพืช** **บทบาทผู้บริโภคสัตว์**  
**และบทบาทผู้บริโภคทั้งพืชและสัตว์**



# วิธีทำ

- เขียนชื่อสิ่งมีชีวิตที่มีบทบาทต่าง ๆ ลงในด้านหลังของบัตรบทบาท และเขียนความสัมพันธ์ในการกินต่อกันตามความเข้าใจลงในใบงาน 01



## วิธีทำ

3. นักเรียนแต่ละคนมาเข้ากลุ่มใหม่ที่ตรงกับ  
บทบาทที่ได้รับ เพื่อเรียนรู้และทำความเข้าใจ  
เกี่ยวกับบทบาทของสิ่งมีชีวิตและการกินต่อ  
เป็นทอด ๆ จากวัฏรับบทบาทหน้าที่ของสิ่งมีชีวิต

# วิธีทำ

4. นักเรียนแต่ละคนกลับเข้ากลุ่มเดิม เพื่ออธิบายบทบาทของตนให้เพื่อนสมาชิกในกลุ่มฟัง และแสดงบทบาทสมมติเป็นสิ่งมีชีวิตที่ดำรงชีวิต ในแหล่งที่อยู่นั้น แล้วอาจปรับชื่อสิ่งมีชีวิต ที่สามารถกินต่อกันเป็นทอด ๆ ได้

## วิธีทำ

5. ร่วมกันอภิปราย เขียนโซ่อาหาร โดยการวาดรูป เขียนชื่อสิ่งมีชีวิต ใส่ลูกศรแสดงการกินต่อกันเป็นทอด ๆ  
ให้ถูกต้องในใบงาน 01

# วิธีทำ

## 6. นำเสนอโซ่อาหาร



# บัตรบทบาทหน้าที่สิ่งมีชีวิต

## บัตรบทบาทหน้าที่... ผู้ผลิต

ผู้ผลิต หมายถึง สิ่งมีชีวิตที่สามารถสร้างอาหารได้ด้วยตัวเองโดยกระบวนการสังเคราะห์ด้วยแสงจากพลังงานแสงของดวงอาทิตย์ ซึ่งได้แก่ พืชสีเขียวทุกชนิด และสาหร่ายบางชนิด พืชเหล่านี้สร้างอาหารเพื่อให้พืชมีการเจริญเติบโต

จุดเริ่มต้นของการถ่ายทอดพลังงาน  
ในโซ่อาหาร

(เติมชื่อของสิ่งมีชีวิต)



## บัตรบทบาทหน้าที่... ผู้บริโภคพืช

ผู้บริโภค เป็นสิ่งมีชีวิตที่ไม่สามารถสร้างอาหารเองได้ต้องอาศัยสิ่งมีชีวิตชนิดอื่น เมื่อผู้บริโภคนำสิ่งมีชีวิตชนิดอื่นเป็นอาหาร ผู้บริโภคจะได้รับพลังงานจากสิ่งมีชีวิตนั้น ทำให้ดำรงชีวิตอยู่ได้

**ผู้บริโภคพืช** กินพืชเป็นอาหาร โดยถ้าพืชเป็นผู้ผลิตเป็นอันดับแรก ผู้บริโภคพืชจะจัดเป็นผู้บริโภคลำดับที่ ๑ เนื่องจากได้รับการถ่ายทอดพลังงานจากการกินจากผู้ผลิต ซึ่งสามารถเขียนลำดับการกินต่อเป็นทอด ๆ ในรูปของโซ่อาหารได้ดังนี้

ผู้ผลิต → ผู้บริโภคพืช



(เติมชื่อของสิ่งมีชีวิต)

## บัตรบทบาทหน้าที่... ผู้บริโภคสัตว์

ผู้บริโภค เป็นสิ่งมีชีวิตที่ไม่สามารถสร้างอาหารเองได้ต้องอาศัยสิ่งมีชีวิตชนิดอื่นเมื่อผู้บริโภคนำสิ่งมีชีวิตชนิดอื่นเป็นอาหาร ผู้บริโภคจะได้รับพลังงานจากสิ่งมีชีวิตนั้น ทำให้ดำรงชีวิตอยู่ได้

ผู้บริโภคสัตว์ กินสัตว์ชนิดอื่นเป็นอาหาร จะถูกจัดเป็นผู้บริโภคลำดับที่ ๒ ลำดับที่ ๓ เนื่องจากการถ่ายทอดพลังงานจากการกินผู้บริโภคพืช ซึ่งสามารถเขียนลำดับการกินต่อเป็นทอด ๆ ในรูปของโซ่อาหารได้ดังนี้

ผู้ผลิต → ผู้บริโภคพืช → ผู้บริโภคสัตว์

(เติมชื่อของสิ่งมีชีวิต)





## บัตรบทบาทหน้าที่... ผู้บริโภคพืชและสัตว์

ผู้บริโภค เป็นสิ่งมีชีวิตที่ไม่สามารถสร้างอาหารเองได้ต้องอาศัยสิ่งมีชีวิตชนิดอื่นเมื่อผู้บริโภคนำสิ่งมีชีวิตชนิดอื่นเป็นอาหาร ผู้บริโภคจะได้รับพลังงานจากสิ่งมีชีวิตนั้น ทำให้ดำรงชีวิตอยู่ได้

ผู้บริโภคพืชและสัตว์ กินทั้งพืชและสัตว์เป็นอาหารได้ โดยถ้าพืชเป็นผู้ผลิตเป็นอันดับแรก ผู้บริโภคทั้งพืชและสัตว์อาจอยู่ในผู้บริโภคลำดับที่ ๑ หรือ ๒ หรือลำดับถัด ๆ ไปซึ่งสามารถเขียนลำดับการกินต่อกันเป็นทอด ๆ ในรูปของโซ่อาหารได้ดังนี้

ผู้ผลิต → ผู้บริโภคพืช → ผู้บริโภคสัตว์

ผู้ผลิต → ผู้บริโภคพืชและสัตว์ → ผู้บริโภคสัตว์

(เติมชื่อของสิ่งมีชีวิต)



# ใบงาน 01 : โഴ้อาหาร

บันทึกผลการทำกิจกรรม

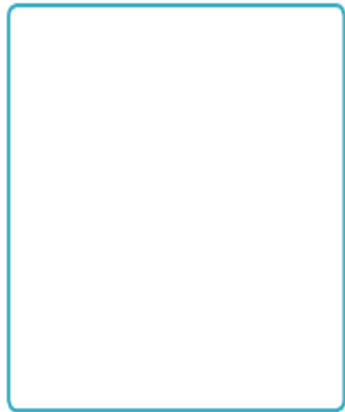


แหล่งที่อยู่ คือ **ทุ่งหญ้า**

นักเรียนได้รับบทบาทเป็น

มีหน้าที่ คือ

ความสัมพันธ์ในการกินต่อกันเป็นทอด ๆ ตามความเข้าใจ เป็นดังนี้



บัตรบทบาทหน้าที่... ผู้ผลิต

---

---

(เติมชื่อของสิ่งมีชีวิต)



บัตรบทบาทหน้าที่... ผู้บริโภคพืช

---

---

(เติมชื่อของสิ่งมีชีวิต)



บัตรบทบาทหน้าที่... ผู้บริโภคสัตว์

---

---

(เติมชื่อของสิ่งมีชีวิต)



บัตรบทบาทหน้าที่... ผู้บริโภคพืชและสัตว์

---

---

(เติมชื่อของสิ่งมีชีวิต)



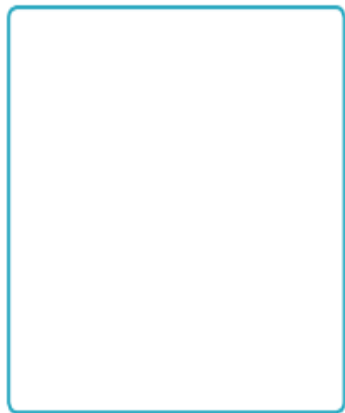
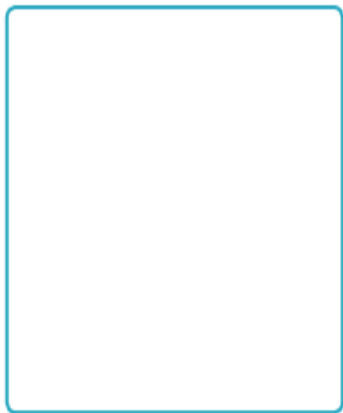
แหล่งที่อยู่ คือ

ทุ่งหญ้า

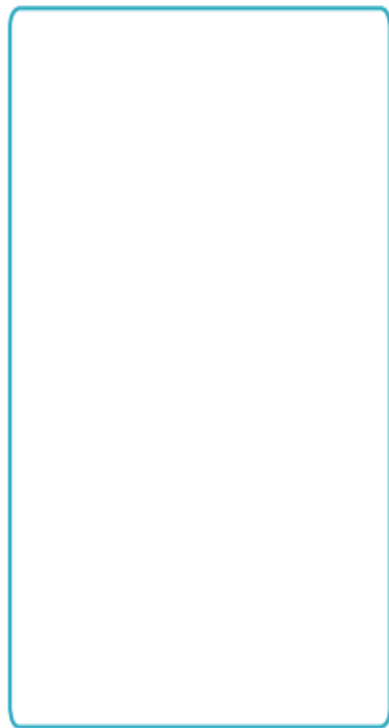
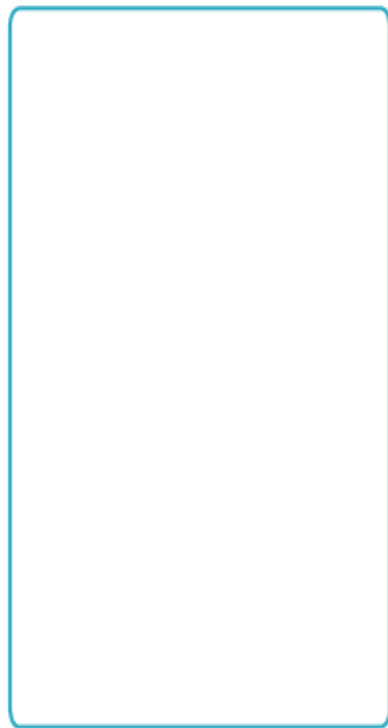
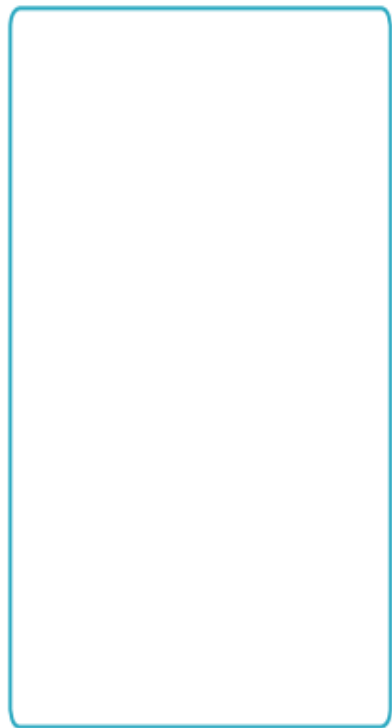
นักเรียนได้รับบทบาทเป็น

มีหน้าที่ คือ

ความสัมพันธ์ในการกินต่อกันเป็นทอด ๆ ตามความเข้าใจ เป็นดังนี้



ใช้อาหารหลังจากที่เรียนรู้จากบทบาทสมมติ เป็นดังนี้







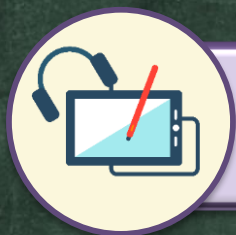
# สรุปกิจกรรม

บทบาทหน้าที่ของสิ่งมีชีวิต

ได้แก่ ผู้ผลิต ผู้บริโภคพืช

ผู้บริโภคสัตว์

และผู้บริโภคพืชและสัตว์



บทเรียนครั้งต่อไป

เรื่อง

โซ่อาหาร(2)



สิ่งที่ต้องเตรียม

ใบงาน 01

โซ่อาหาร