

ชื่อ-สกุล ชั้น เลขที่
วันที่ เดือน พ.ศ.



อ่านบทความต่อไปนี้ พร้อมตอบคำถามให้ถูกต้อง

เต่ามะเฟือง เป็นเต่าที่มีขนาดใหญ่ที่สุดในโลก กระจกจะมีขนาดคล้ายผลมะเฟือง และครีบคู่หน้า ไม่มีเล็บ เต่ามะเฟืองใช้เวลาอยู่ในทะเลเกือบทั้งชีวิต นอกจากเวลาวางไข่เท่านั้นที่เต่ามะเฟืองจะขึ้นมาวางไข่ที่หาดทราย และไข่ของเต่ามะเฟืองจะฟักตัวอยู่ในทรายประมาณ ๖๐-๗๐ วัน ขึ้นอยู่กับสภาพแวดล้อม เมื่อลูกเต่าฟักออกจากไข่จะรีบคลานออกจากรังบนหาดทรายลงสู่ทะเลโดยทันทีเพื่อให้มีชีวิตรอดจากศัตรู เช่น นกกระสา นกนางนวล เนื่องจากเต่ามะเฟืองที่เพิ่งฟักออกจากไข่จะมีขนาดเล็กและกระจกยังไม่แข็งแรงพอ จึงไม่สามารถป้องกันตัวจากศัตรูผู้ล่าได้ เต่ามะเฟืองมีจะงอยปากที่สับกันเหมือนกรรไกร จึงมักกินอาหารที่อ่อนนุ่มเช่น แมงกะพรุน แพลงก์ตอน สัตว์น้ำทะเลต่าง ๆ



ที่มา : www.dnp.go.th

ชื่อ-สกุล ชั้น เลขที่
วันที่ เดือน พ.ศ.



บ. ๑.๑ / พ. ๑.๑ - ๐๑

คำถาม



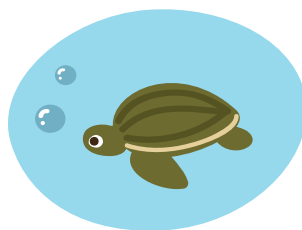
๑. แหล่งที่อยู่ของเต่ามะเฟืองคือที่ใด

๒. การวางไข่และการฟักไข่ของเต่ามะเฟืองเกิดขึ้นที่ใด

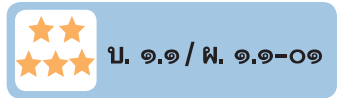
๓. เต่ามะเฟืองกินอะไรเป็นอาหาร

๔. สัตว์ชนิดใดเป็นศัตรูของเต่ามะเฟือง

๕. เต่ามะเฟืองมีความสัมพันธ์กับสิ่งมีชีวิตอื่นในด้านใดบ้าง



ชื่อ-สกุล ชั้น เลขที่
วันที่ เดือน พ.ศ.



คำถามหลังจากทำกิจกรรม

๑. ในบริเวณที่สำรวจพบสิ่งมีชีวิตอะไรบ้าง

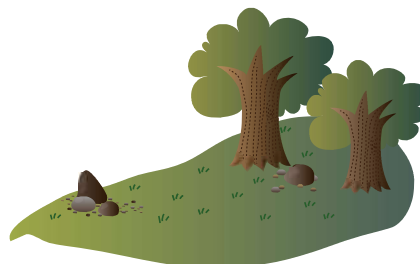
.....
.....
.....
.....

๒. สิ่งมีชีวิตที่สำรวจมีความสัมพันธ์อย่างไรบ้าง

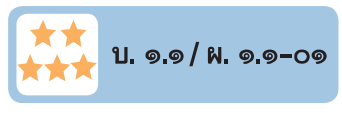
.....
.....
.....
.....

๓. ความสัมพันธ์ระหว่างสิ่งมีชีวิตที่อาศัยอยู่ในบริเวณที่สำรวจมีลักษณะใดบ้าง

.....
.....
.....



ชื่อ-สกุล ชั้น เลขที่
วันที่ เดือน พ.ศ.



๔. เต่ามะเฟืองมีความสัมพันธ์กับสิ่งมีชีวิตอื่นในด้านใดบ้าง อย่างไร

.....
.....
.....

๕. ในแหล่งที่อยู่หนึ่ง ๆ จะพบความสัมพันธ์ระหว่างสิ่งมีชีวิตกับสิ่งมีชีวิตหลายด้านได้หรือไม่ อย่างไร

.....
.....
.....
.....
.....

๖. จากกิจกรรมนี้ สรุปได้ว่าอย่างไร

.....
.....
.....
.....

