



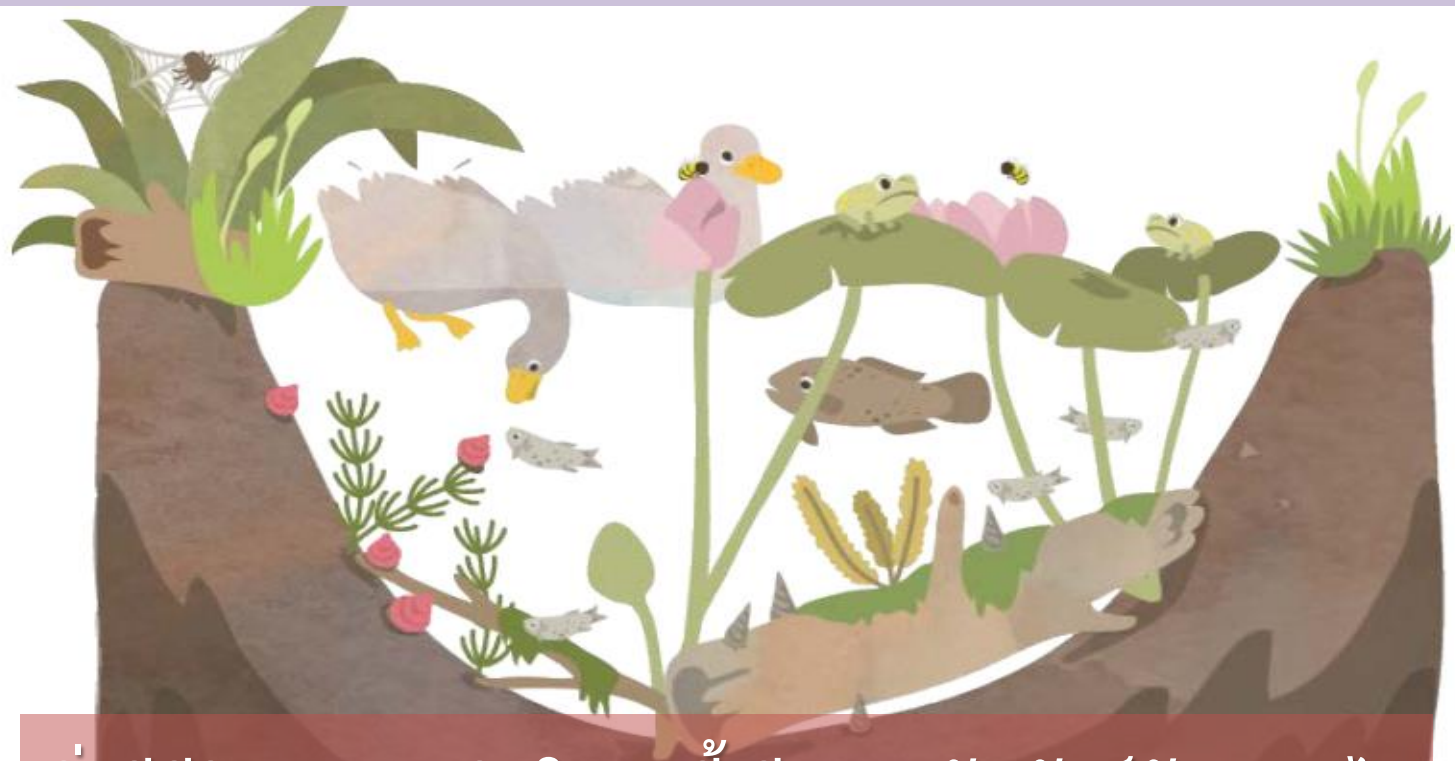
รายวิชา วิทยาศาสตร์



ความสัมพันธ์ระหว่างสิ่งมีชีวิต กับสิ่งมีชีวิตในแหล่งที่อยู่ (2)

รหัสวิชา ว15101 ชั้นประถมศึกษาปีที่ 5
ผู้สอน ครูธิดารัตน์ เมฆหมอก





สิ่งมีชีวิตแต่ละชนิดในรูปนี้ มีความสัมพันธ์กันอย่างไร

กิจกรรมที่ 1 สิ่งมีชีวิตสัมพันธ์กันอย่างไร

จุดประสงค์

สืบค้นข้อมูลและอธิบายความสัมพันธ์
ระหว่างสิ่งมีชีวิตกับสิ่งมีชีวิตในแหล่งที่อยู่

วิธีทำ

ตอนที่ 1

1. เลือกสำรวจสิ่งมีชีวิตในบริเวณต่าง ๆ
ภายในบริเวณโรงเรียนที่ไม่ซ้ำกับกลุ่มอื่น
หรือชมวิถีทัศน์เกี่ยวกับสิ่งมีชีวิตในบริเวณที่เลือก

วิธีทำ

ตอนที่ 1

2. อ่านบทความเรื่อง เต่ามะเฟือง ตอบคำถาม
อธิบายความสัมพันธ์ของเต่ามะเฟือง
กับสิ่งมีชีวิตอื่น ๆ และบันทึกผล

วิธีทำ

ตอนที่ 1

3. ร่วมกันอภิปรายผลการสำรวจในข้อ 1
และการอ่านบทความ และนำเสนอ
ความสัมพันธ์ของสิ่งมีชีวิตที่พบ

อ่านบทความต่อไปนี้แล้วตอบคำถาม

เต่ามะเฟือง เป็นเต่าที่มีขนาดใหญ่ที่สุดในโลก กระจกมองจะคล้ายผลมะเฟือง และครีบก้นไม่มีเล็บ

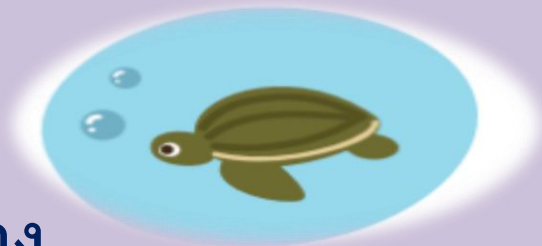
เต่ามะเฟืองใช้เวลาอยู่ในทะเลเกือบทั้งชีวิต นอกจากเวลาวางไข่เท่านั้นที่เต่ามะเฟืองจะขึ้นมาวางไข่ที่หาดทราย และไข่ของเต่ามะเฟืองจะฟักตัวอยู่ในทรายประมาณ 60-70 วัน ขึ้นอยู่กับสภาพแวดล้อม

เมื่อลูกเต้าฟักออกจากไข่จะรีบคลานออกจากรังบนหาดทราย
ลงสู่ทะเลโดยทันทีเพื่อให้มีชีวิตรอดจากศัตรู เช่น นกกระสา
นกนางนวล เนื่องจากเต้ามะเฟืองที่เพิ่งฟักออกจากไข่จะมี
ขนาดเล็กและกระดองยังไม่แข็งแรงพอ จึงไม่สามารถป้องกันตัว
จากศัตรูผู้ล่าได้ เต้ามะเฟืองมีจะงอยปากที่สับกันเหมือนกรรไกร
จึงมักกินอาหารที่อ่อนนุ่ม เช่น แมงกะพรุน แพลงก์ตอน
สาหร่ายทะเลต่าง ๆ



ที่มาของภาพ www.dnp.go.th

- แหล่งที่อยู่ของเต่ามะเฟืองคือที่ใด
- การวางไข่และการฟักไข่ของเต่ามะเฟืองเกิดขึ้นที่ใด
- เต่ามะเฟืองกินอะไรเป็นอาหาร
- สัตว์ชนิดใดเป็นศัตรูของเต่ามะเฟือง
- เต่ามะเฟืองมีความสัมพันธ์กับสิ่งมีชีวิตอื่นในด้านใดบ้าง



➤ แหล่งที่อยู่ของเต่ามะเฟืองคือที่ใด



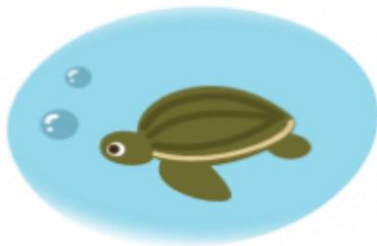
การวางไข่และการฟักไข่ของเต่ามะเฟืองเกิดขึ้นที่ใด



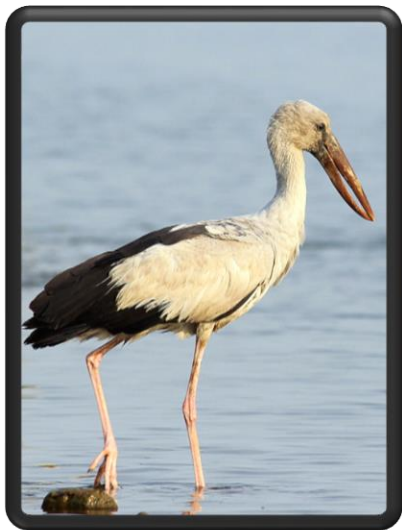
➤ เต่ามะเฟืองกินอะไรเป็นอาหาร

แมงกะพรุน แพลงก์ตอน

สาหร่ายทะเลต่าง ๆ



➤ สัตว์ชนิดใดเป็นศัตรูของเต่ามะเฟือง



ที่มาของภาพ <https://th.wikipedia.org>

นกกระสา



ที่มาของภาพ <http://oknation.nationtv.tv>

นกนางนวล



➤ เตาหมะเฟืองมีความสัมพันธ์กับสิ่งมีชีวิตอื่น
ในด้านใดบ้าง

กินสิ่งมีชีวิตอื่นเป็นอาหาร
และ ถูกสิ่งมีชีวิตอื่นกินเป็นอาหาร

ในแหล่งที่อยู่หนึ่ง ๆ จะพบความสัมพันธ์
ระหว่างสิ่งมีชีวิตกับสิ่งมีชีวิตหลายด้าน
ได้หรือไม่ อย่างไร



แหล่งที่อยู่อาศัย

แหล่งสืบพันธุ์

แหล่งเลี้ยงดูลูกอ่อน

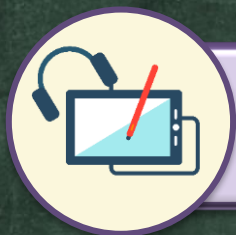
แหล่งอาหาร





สรุปกิจกรรม

สิ่งมีชีวิตอาศัยอยู่ร่วมกัน
ในแต่ละแหล่งที่อยู่
จะมีความสัมพันธ์
ซึ่งกันและกันในด้านต่าง ๆ



บทเรียนครั้งต่อไป

เรื่อง

ความสัมพันธ์ระหว่าง
สิ่งมีชีวิตกับสิ่งมีชีวิต
ในแหล่งที่อยู่(3)



สิ่งที่ต้องเตรียม

ใบงานที่ 02

เรื่อง ความสัมพันธ์ระหว่างสิ่งมีชีวิต
กับสิ่งมีชีวิตในแหล่งที่อยู่