

วิชาภาษาไทย

รหัส ท ๑๕๑๐๑

ชั้นประถมศึกษาปีที่ ๕

ผู้สอน ครูพัชรินทร์ ภูชนะศรี

เรื่อง อ่าน เขียนถูก รู้ความหมาย



อ่าน เขียนถูก รู้ความหมาย



ก จ ด

ก



อ่านและจำแนกประโยคที่อ่าน

มัทธิมีทรวดทรงสมส่วน

บุญลือลากล้อเลื่อน

พิชัญขว้างขวานด้วยมือขวา





น้องปลาकिनชมกรุบกรอบ

เรไรรอดมารับที่หน้าโรงเรียน

เศรษฐกิจมีศรัทธาในการสร้างวัด

พุทธทรัพย์ให้สร้อยพุดความจริง





ประโยชน์ที่มี ร เป็นพยานุชนะต้น

เรไรรอรธมารัรบที่หน้าโรงเรียน





ประโยคที่มี ล เป็นพยัญชนะต้น

บุญลือลากล้อเลื่อน





พี่ขวัญกว้างขวางด้วยมือ

น้องปลาकिनขนมกรูบกรอบ



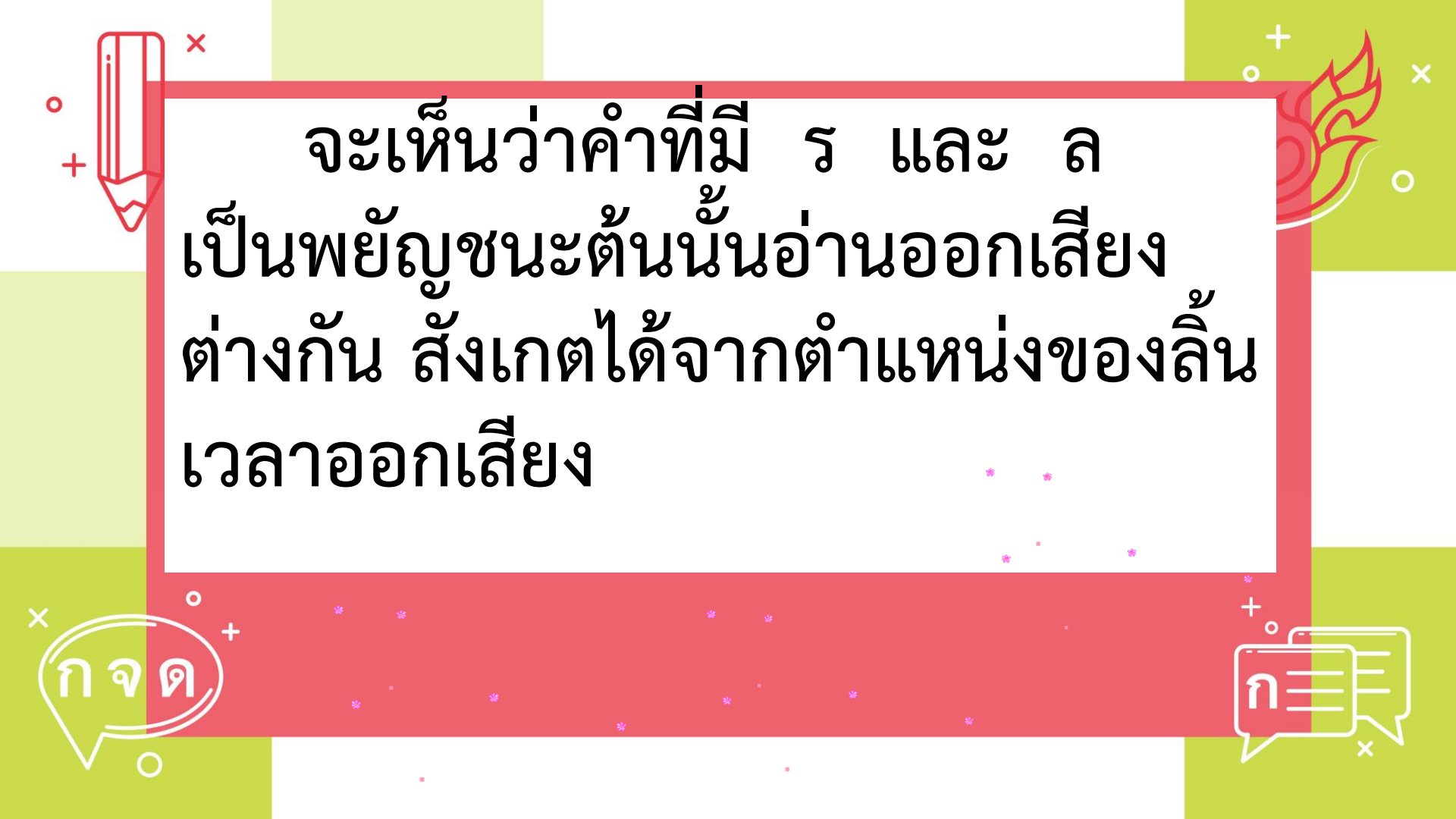
ประโยคที่มีคำควบกล้ำไม่แท้

มัทธิมัทรวดทรงสมส่วน

เศรษฐฐมีศรัทธาในการสร้างวัด

พุนทรพ์ย์ให้สร้อยพุดความจริง


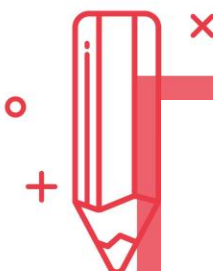




จะเห็นว่าคำที่มี ร และ ล
เป็นพยัญชนะต้นนั้นอ่านออกเสียง
ต่างกัน สังเกตได้จากตำแหน่งของลิ้น
เวลาออกเสียง

ก จ ด

ก



การออกเสียง ร ปลายลิ้น
จะวางอยู่หลังฟันบนและลิ้นร้าว

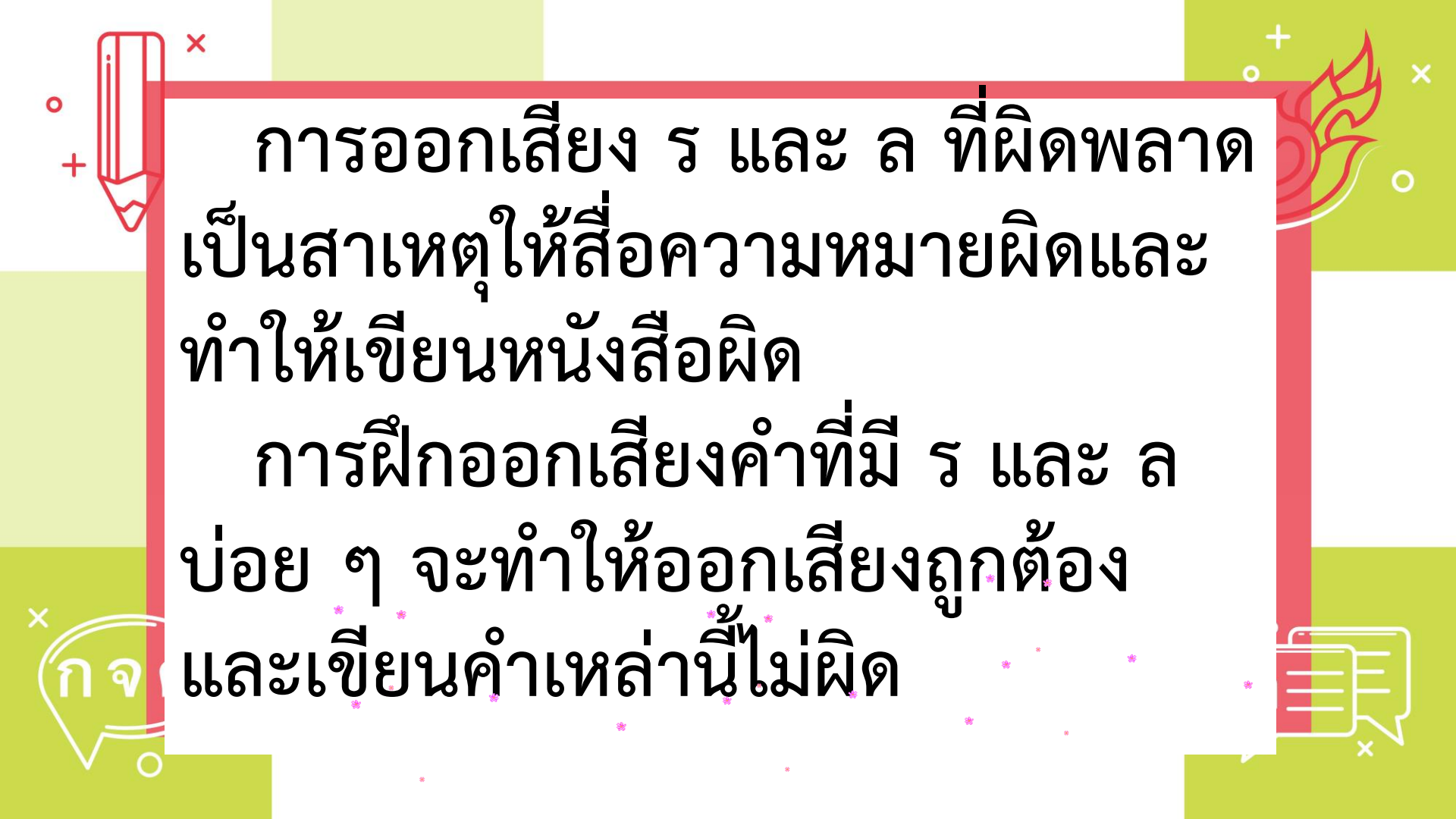
การออกเสียง ล ปลายลิ้น
แตะปุ่มเหงือกด้านหลังของฟันบน



ก จ ด



ก



การออกเสียง ร และ ล ที่ผิดพลาด
เป็นสาเหตุให้สื่อความหมายผิดและ
ทำให้เขียนหนังสือผิด

การฝึกออกเสียงคำที่มี ร และ ล
บ่อย ๆ จะทำให้ออกเสียงถูกต้อง
และเขียนคำเหล่านี้ไม่ผิด

คำที่มีพยัญชนะควบกล้ำ

คำที่มีพยัญชนะควบกล้ำ (คำควบกล้ำ)

หมายถึง คำที่มีพยัญชนะต้นสองตัวเขียน เรียงกัน

และใช้สระเดียวกัน โดยมี ตัว **ร ล ว** เป็น

พยัญชนะควบกล้ำ (อักษรควบ) คำที่มีพยัญชนะ

ควบกล้ำ มี ๒ ชนิด คือ



๑. คำควบแท้

ได้แก่ คำที่มีพยัญชนะ ร ล ว ควบกับ
พยัญชนะ ตัวหน้า ประสมสระตัวเดียวกัน
เวลาอ่านออกเสียงพยัญชนะทั้งสองตัว
ต้องอ่านพร้อมกัน เช่น





กรอบ สะกดว่า...**กอ - รอ - ออ - บอ - กรอบ**.....

เปรม สะกดว่า...**ปอ - รอ - เอ - มอ - เปรม**.....

พราย สะกดว่า...**พอ - รอ - อ่า - ยอ - พราย**.....





คำที่มี ร เป็นตัวควบกล้ำ

คำที่มี ร เป็นตัวควบกล้ำ คือ คำที่มี
พยัญชนะต้นตัวแรกเป็นตัว ก ข ค ต ป พ
พยัญชนะต้นตัวที่สองเป็นตัว **ร** ออกเสียง
กล้ำกันสนิท เช่น



กร เช่น กราบ กรอง กรีด โกรธ แกร่ง

ขร เช่น ขร้า ขริบ ขริม ขรุขระ

คร เช่น ไคร ครู ครบ คราม คร้าว ครอง

ตร เช่น เตรียม ตรวจ ตรา ตรง ตรอง

ปร เช่น โปรด เปรม ปรับปรุง

พร เช่น พระ พร้อม พรุ่ง พราน พรวน



คำที่มี ล เป็นตัวควบกล้ำ

คำที่มี ล เป็นตัวควบกล้ำ คือ คำที่มี
พยัญชนะต้นตัวแรกเป็นตัว ก ข ค

ป พ ผ พยัญชนะต้นตัวที่สองเป็นตัว

ล ออกเสียงกล้ำกันสนิท เช่น



ก ล เช่น ก ล ็ อ ง ก ล ึ น ก ล ม ก ล ึ ย ว ก แ ก ล ึ ง

ข ล เช่น ข ล าด ข เ ล า ข ล ั ง ข ็ อ ง

ค ล เช่น ค ล อ ง ค ล ั ง ค ล ้าย แ ค ล ัว ค ล ้อย

ป ล เช่น ป ล ้อย ป ล ด ป ล อ บ ป ล ื ม ป ล ว ก

ผ ล เช่น ผ ล ิ ผ ล ัด ผ ล า ญ ผ ล ุ บ ผ เ ล อ

พ ล เช่น พ ล าด พ ล ั ง พ ล า ย พ ล ิ ก พ เ ล ง

คำที่มี ว เป็นตัวควบกล้ำ

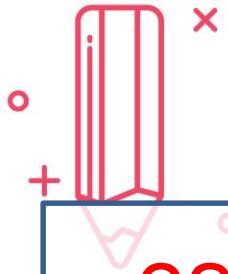
คำที่มี ว เป็นตัวควบกล้ำ คือ คำที่มี

พยัญชนะต้นตัวแรกเป็นตัว ก ข ค

พยัญชนะต้น ตัวที่สองเป็นตัว ว ออกเสียง

กล้ำกันสนิท เช่น

ก จ ด

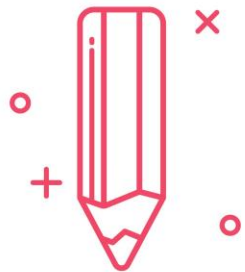


กว เช่น กวัด แกว่ง ไกว กวาด เกวียน

ขว เช่น ขวา แขวง ไหว่ ข้าง ขวิด

คว เช่น ควัก ความ ควาย ควาน ควั่น





ข้อควรสังเกต



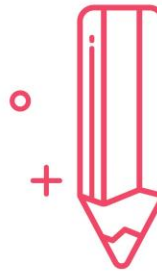
๑. คำควบกล้ำไม่ใช่คำที่มี ห นำ เช่น

ทรอก สะกดว่า หอ - รอ - ออ - กอ = **ทรอก**

หลาย สะกดว่า หอ - ลอ - อา - ยอ = **หลาย**

หวาน สะกดว่า หอ - วอ - อา - นอ = **หวาน**

(ก จ ด)



หรรุหรรุ สะกดว่า หอ - รอ - อุ - หรุ - หอ - รอ
- ออ - หรรุ - หรรุหรรุ

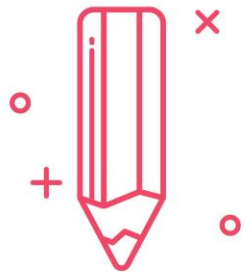
เป็นคำที่มีอักษรนำ (ห นำ) เป็นต้น

๒. คำที่ประสมกับสระอัวและมีตัวสะกด เวลาเขียนจะลดรูป ั้ จึงไม่ใช่

คำที่มี ว ควบเกล้า เช่น

สวย สะกดว่า สอ - อัว - ยอ = สวย





๒. คำควบไม่แท้



เป็นคำที่มีพยัญชนะ
ต้นควบตัว ร แต่เวลา
อ่านจะไม่ออกเสียง
ตัว ร ดังนี้





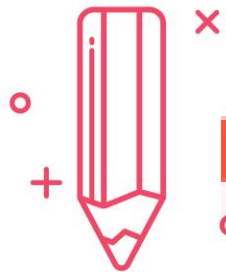
๒.๑ พยัญชนะต้น จ ซ
ศ ส ควบตัว ร เวลาอ่าน
จะออกเสียงแต่พยัญชนะ
ตัวหน้า ไม่ออกเสียงตัว
ร ได้แก่


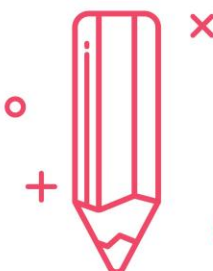


จ ควบ ร

จ ควบ ร

มีคำเดียวคือคำว่า
จริง อ่านว่า จิง





ช ควบ ร



ช ควบ ร



มีคำเดียวคือคำว่า
ไซร์ อ่านว่า ไซ้



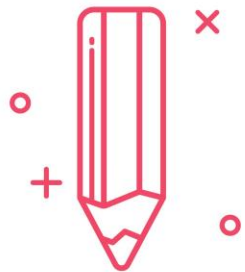
ก จ ด



ศ ควบ ร

ออกเสียงแต่พยัญชนะ
ตัวหน้า เช่น

เศร้า	อ่านว่า...เส้า.....
อาศรม	อ่านว่า....อ้า...- ส.ม.
ศรัทธา	อ่านว่า....สัด...- ทา
เศรษฐี	อ่านว่า....เส็ด...- ฉี.

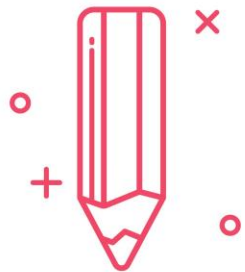


ส ควบ ร

ออกเสียงแต่พยัญชนะ
ตัวหน้า เช่น

- สร้าง อ่านว่า...**ส**้าง.....
- เสริม อ่านว่า...**ส**ู่ม.....
- สร้อย อ่านว่า...**ส**้อย.....
- สร่ง อ่านว่า...**ส**ง.....





๒.๒ พยัญชนะต้น ท

ควบ ร อ่านออกเสียง

เป็น ซ เช่น





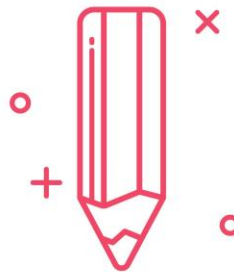
ท ควบ ร ออกเสียงเปลี่ยนเป็น... เช่น

ทราย อ่านว่า...**ช**าย..

ทราบ อ่านว่า...**ช**าบ..

ทรุด อ่านว่า...**ช**ุด....





ตั้งภาพยานี้ ๑๑ ต่อไปนี้



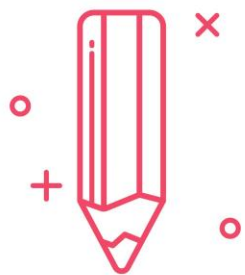
ทรวดทรง ทราบ ทราม ทราย

ทรุดโทรมหมายนกกอินทรี

ม้ทรี อินทรีย์ มี

เทริด นนทรี พุทธรา เพรา





ทรวง ไทร ทรัพย์ แทรก



วัด ไทรมนัสย์ ฉะเชิงเทรา

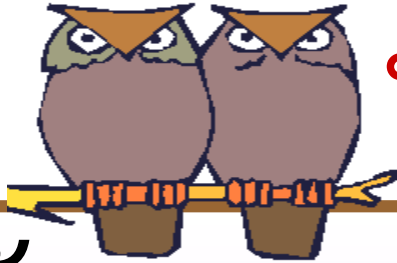
ตัว **ทร** เหล่านี้เรา

ออกสำเนียงเป็นเสียง **ซ**

(กำซัย ทองหล่อ)



*





หมายเหตุ

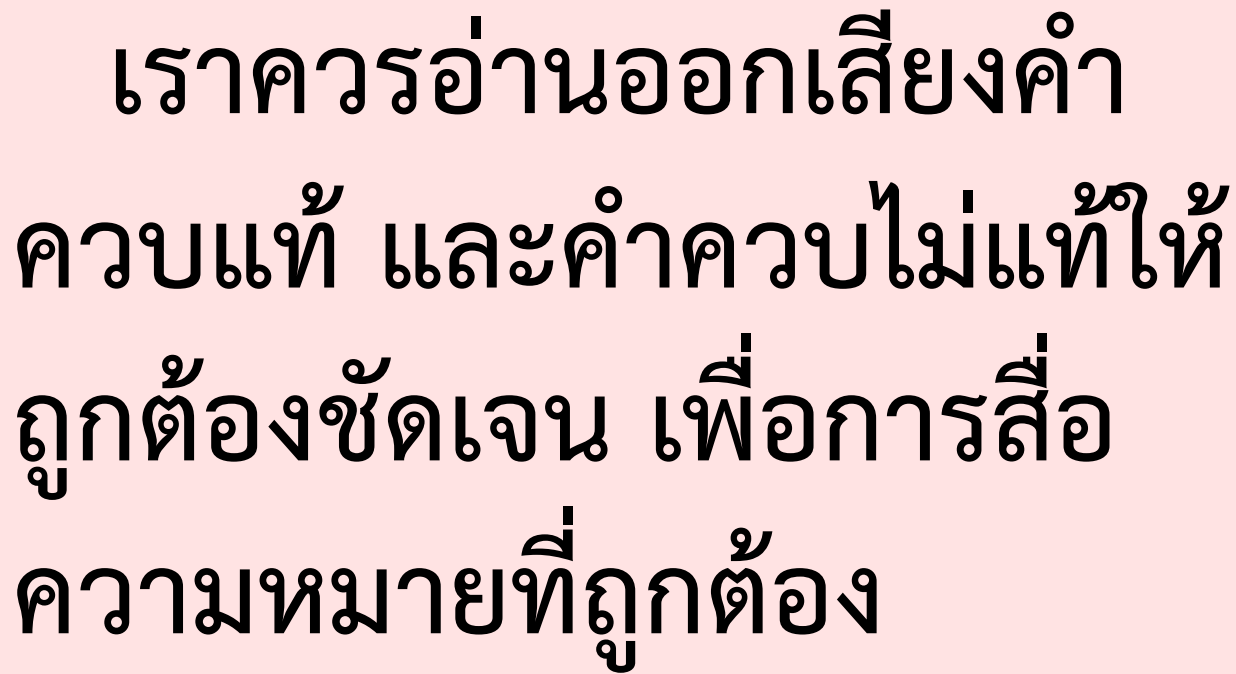
ตัว **ทร** บางคำไม่ออก

เสียงเป็น **ซ** เช่น **จันทร**

นิตรา อินทรา ฯลฯ

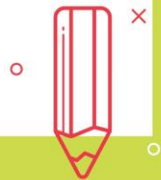


เราควรอ่านออกเสียงคำ
ควบแท้ และคำควบไม่แท้ให้
ถูกต้องชัดเจน เพื่อการสื่อ
ความหมายที่ถูกต้อง





เฉลยเขียนตามคำบอก





ร่วงโรย

เรื้อน

เศร้า

ตระเตรียม

สร้อย

รื้อร่อย

แทรก

ลามลอย

ลึกลับ

เปลอ

ไซร์

ขวนขวาย

จริง

โลภ

ปล้ว

ทรุดโทรม





ฝึกอ่านออกเสียง คำที่มีพยัญชนะต้น ร และ ล

ลมแรง

ลอดราว

รักราว

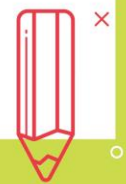
ล้างรูป

ล้อรถ

เรื่องราว

ลูกไล่

ลงรถ



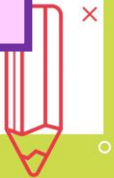


การออกเสียงประโยคที่มี ร

รุ่งอรุณรบเร้าเร่งรัดให้ดูรอยร้าวในเรือรบ

รีบเร่งอย่ารีรอขึ้นรถรางไปโรงเรียนให้เรียบร้อย

โรคร้ายรุมเร้ารุกรานเราอย่างรุนแรงจนอาการร่อแร่



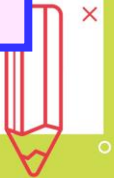


การออกเสียงประโยคที่มี ล

พวกลูกหลานอย่าโลเลหลังจะลาย

ปลาถิ่นหมาแหวกว่ายลอยล่องในคลองเล็ก

ลูกสิงลูกลีลูกนลอยลำหลบหลีกไปลิบลิบ



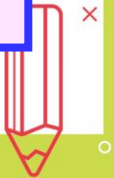


การออกเสียงประโยคที่มี ร ล

จงเร่งรีบเร็วพลันอย่าพรั่นพรึง

ใครครวญเพลงเพราะพริ้งจริงออเจ้า

เรื่องราวที่เขาสร้างยังคลุมเครือ



บอกความหมายของคำจากประโยคที่อ่าน

คำที่มี ร เป็นพยัญชนะต้น	คำที่มี ล เป็นพยัญชนะต้น	คำที่มีพยัญชนะควบกล้ำ
๑. เรไร หมายถึง..... ๒. รอ หมายถึง.....	๑. ลาก หมายถึง..... ๒. ล้อเลื่อน หมายถึง...	๑. ขว้าง หมายถึง..... ๒. ศรัทธา หมายถึง....