

# รายวิชา ภาษาไทย

รหัสวิชา ท๑๖๑๐๑

ชั้นประถมศึกษาปีที่ ๖

ผู้สอน ครูวิไลพร วิไลลักษณ์

เรื่อง คัดถูก เขียนสวย ผันได้

ไทย

คัดถูก เขียนสวย ผันได้

(การผันวรรณยุกต์)





# ปริศนา... ทำคำผัน

ตัวมันเป็นเครื่องดนตรี  
เอกมีน้ำน้อยคอยหา  
โทใส่สุดแสนโกธธา  
เชิญมาทนายดูหากรู้เอย

แคน

แค้น

แค้น





# ปริศนา... ทำคำผัน

เย็นเย็นพัดเลื่อยเฉื่อยฉิว  
เอกปลิวตุกติกพลิกคว่ำ  
โทซัดเมามัวหัวดำ  
อย่าฆ่าเห็นชอบตอบมา

ลม

ลุ่ม

ลุ่ม



# ปริศนา... ทำคำผัน

ชื่ออาหารผสมกันรสจัด  
ใส่เอกนัตเข้ามาว่าอยู่ที่  
โทใส่แล้วกล่าวซ้ำคำเดิมดี  
ลองทายที่คำนี้มีอะไร

ยำ

ยำ

ยำ





# ปริศนา... ทำคำผัน

ดูสะอาดบริสุทธิ์สีผุดผ่อง  
เอกใส่มองดูเป็นเรื่องใหญ่  
ไม้โทใส่อิมท้องขึ้นฤทัย  
ว่าอย่างไรคำนี้บอกที่เอย

ขาว

ข่าว

ข้าว





# ปริศนา... ทำคำผัน

พี่ต้องไปละอายน้อง

เอกลอยเลยมาสาย

โทใส่เหนี่ยวใจกาย




รีบเร็วไวทายมาเอ๋ย

ลา

ล่า

ล้า





# ปริศนา...ทำคำผัน

ส่วนหนึ่งตรงข้ามด้านคม  
เอกถมปวดหัวเป็นไข่  
ของยาวถ้าตัดออกไป  
เร็วไวทายมาอย่าช้าเอย



สัน



สัน



สัน







การผันวรรณยุกต์แบ่งเป็น ๒ ประเภท

ภาษาไทย

OTPC HELP.COM  
www.otpchelp.com  
ครูโฮ้ KPVAO.COM





# รูปและเสียงวรรณยุกต์

รูปวรรณยุกต์

। ๒ ๓ +

เสียงวรรณยุกต์

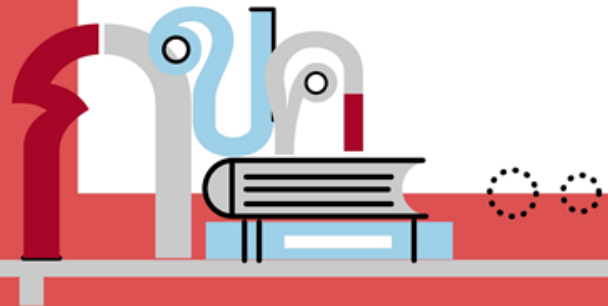
เสียงสามัญ

เสียงเอก

เสียงโท

เสียงตรี

เสียงจัตวา





# รู้จักไตรยางศ์ (อักษร ๓ หมู่)

อักษรกลาง ๔ ตัว

ก จ ด ต ฉ ฐ บ ป อ

อักษรสูง ๑๑ ตัว

ข ฃ ฉ ฐ ถ ผ ฝ ศ ษ ห





# รู้จักไตรยางศ์ (อักษร ๓ หมู่)

อักษรต่ำ ๒๔ ตัว

อักษรต่ำ เดี่ยว

ง ญ ณ ย ณ ร ว ม พ ล

อักษรต่ำ คู่

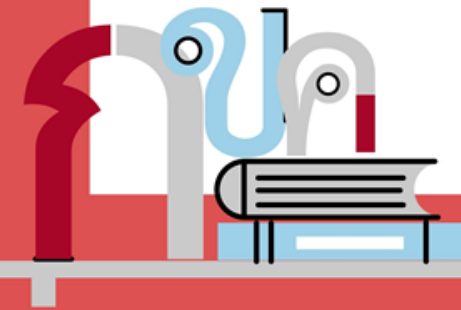
ค ฅ ฌ ฎ ฏ ฐ ฑ ฒ ณ

ด ฝ ภ ฟ ฮ





คำเป็น	คำตาย
<ul style="list-style-type: none"><li>- ประสมสระเสียงยาว ไม่มีตัวสะกด เช่น ขา มี ฎ</li><li>- มีตัวสะกดแม่ กง กน กม เกย เกอว</li><li>- ประสมสระ อ้ำ ไอ ไอ เอา</li></ul>	<ul style="list-style-type: none"><li>- ประสมสระเสียงสั้น ไม่มีตัวสะกด เช่น ปะ มุ และ</li><li>- มีตัวสะกดแม่ กก กค กบ</li></ul>





อักษร สามหมู่	เสียง สามัญ	เสียง เอก	เสียง โท	เสียง ตรี	เสียง จัตวา
อักษรกลาง	จา	จำ	จ้ำ	จ๊า	จ๋า
	บาน	บ่าน	บ้าน	บ๊า	บ๋า
อักษรสูง	-	ซ่า	ซ้า	-	ซา
อักษรต่ำ	มา	-	ม่า	ม๋า	-





ลักษณะ คำ/พยางค์		เสียงวรรณยุกต์				
		สามัญ	เอก	โท	ตรี	จัตวา
อักษร กลาง	คำเป็น	บา	บ่า	บ้า	บ้ำ	บ๋า
	คำตาย	-	จิบ	จึบ	จืบ	จ๋บ
อักษร สูง	คำเป็น	-	สา่ง	ส้าง	-	सांग
	คำตาย	-	ซัด	ซัด	-	-
อักษร ต่ำ	คำเป็น	พา	-	พ่า	พ้ำ	-
		งา	หง่า	ง่า	ง้ำ	หงา
	คำตาย	-	-	คะ	คะ	คะ





เสียง วรรณยุกต์ คำ	เสียง สามัญ	เสียง เอก	เสียง โท	เสียง ตรี	เสียง จัตวา
จา	จา				
เสื่อ			เสื่อ		
ช้าง				ช้าง	
ขาด		ขาด			
สว่าง					สว่าง





เติมคำ ๒ พยางค์ ที่ประสมด้วยพยัญชนะเดียวกัน เสียงวรรณยุกต์เหมือนกัน แต่สระต่างกัน แล้วเขียนบอกรูปและเสียงวรรณยุกต์

สระที่กำหนด	คำ	รูปวรรณยุกต์	เสียงวรรณยุกต์
ตัวอย่าง อู - อี	คน <b>จู้จี้</b> แกง <b>จู้จี้</b>	รูปโท/รูปโท รูปเอก/รูปเอก	เสียงโท/เสียงโท เสียงเอก/เสียงเอก
๑. ออ-แอ	ผู้คน..... เสียง.....	..... ..... .....	..... ..... .....
๑. โอ-เอ	อย่ามัว..... กระท่อม.....	..... ..... .....	..... ..... .....
๑. อี-อะ	พูด ..... ท่าทาง.....	..... ..... .....	..... ..... .....
๑. อู-อิ	ทำ ..... หม้อ .....	..... ..... .....	..... ..... .....