

ใบงาน



ป. ๒.๑ / ผ. ๑.๒

หน่วยย่อยที่ ๑ สิ่งมีชีวิตและสิ่งไม่มีชีวิต

เรื่อง ใช้อาหารและสลายใยอาหาร



ชื่อ-สกุล ชั้น เลขที่
วันที่ เดือน พ.ศ.



บ. ๒.๑ / ผ. ๑.๒-๐๑

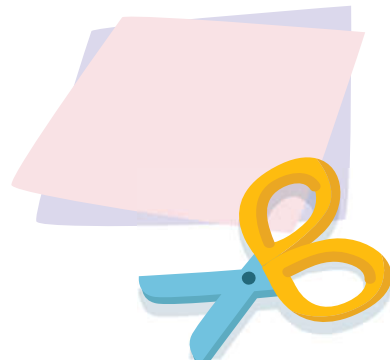
กิจกรรมที่ ๑ ใครกินใครกันแน่

จุดประสงค์

แสดงบทบาทสมมติและอธิบายการถ่ายทอดพลังงานในโซ่อาหารและสายใยอาหาร

วัสดุ-อุปกรณ์

๑. บัตรบทบาทหน้าที่
๒. อุปกรณ์ทำหัวลูกศร เช่น กระดาษแข็ง ปากกาเคมีสี ลวดเย็บกระดาษ กรรไกร



วิธีทำ

ตอนที่ ๑

๑. แต่ละคนในกลุ่มรับบัตรบทบาทจากครู ได้แก่ บทบาทผู้ผลิต บทบาทผู้บริโภคพืช บทบาทผู้บริโภคสัตว์ และบทบาทผู้บริโภคทั้งพืชและสัตว์ เขียนชื่อสิ่งมีชีวิตที่มีบทบาทต่าง ๆ ลงในด้านหลังของบัตรบทบาท และเขียนโซ่อาหารตามความเข้าใจลงในใบงาน ๐๑
๒. นักเรียนที่ได้รับบทบาทเดียวกันในแต่ละกลุ่ม มาเข้ากลุ่มใหม่ที่ตรงกับบทบาทที่นักเรียนได้รับ เพื่อเรียนรู้และทำความเข้าใจร่วมกัน จากนั้นเมื่อนักเรียนเรียนรู้บทบาทของตนเองดีแล้ว กลับไปเข้ากลุ่มเดิม
๓. นักเรียนอธิบายบทบาทของตนให้เพื่อนสมาชิกในกลุ่มฟัง และแสดงบทบาทสมมติของสิ่งมีชีวิตในแหล่งที่อยู่
๔. ร่วมกันอภิปรายแล้วเขียนโซ่อาหารโดยการวาดรูป เขียนชื่อสิ่งมีชีวิตใส่หัวลูกศรในการถ่ายทอดพลังงานให้ถูกต้องในใบงาน ๐๑
๕. นำเสนอโซ่อาหาร

ชื่อ-สกุล ชั้น เลขที่
วันที่ เดือน พ.ศ.



บ. ๒.๑ / ผ. ๑.๒-๐๑

ตอนที่ ๒

๑. นำผลการบันทึกใช้อาหารของแต่ละกลุ่มมารวมกัน เพื่อเขียนสายใยอาหารของกลุ่มสิ่งมีชีวิตนี้
๒. นำเสนอสายใยอาหาร



ชื่อ-สกุล ชั้น เลขที่
วันที่ เดือน พ.ศ.



ป. ๒.๑ / พ. ๑.๒-๐๑

ใบงาน ๐๑ : ใช้อาหารและสายใยอาหาร

บันทึกผลการทำกิจกรรม

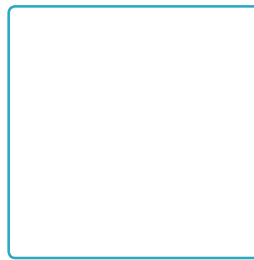
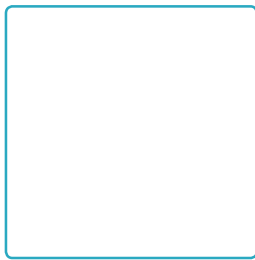
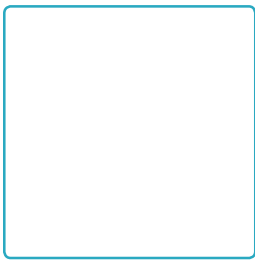
ตอนที่ ๑ : ใช้อาหาร

แหล่งที่อยู่ คือ

นักเรียนได้รับบทบาทเป็น

มีหน้าที่ คือ

ใช้อาหารตามความเข้าใจ เป็นดังนี้



ชื่อ-สกุล ชั้น เลขที่
วันที่ เดือน พ.ศ.



บ. ๒.๑ / ผ. ๑.๒-๐๑

โซ่อาหารหลังจากที่เรียนรู้จากบทบาทสมมติ เป็นดังนี้

--	--	--	--

คำถามหลังจากทำกิจกรรม



๑. ผู้ผลิตในโซ่อาหารคือสิ่งมีชีวิตชนิดใด

.....

๒. ผู้บริโภคพืชในโซ่อาหารคือสิ่งมีชีวิตชนิดใด

.....

๓. ผู้บริโภคสัตว์ในโซ่อาหารคือสิ่งมีชีวิตชนิดใด

.....

๔. ผู้บริโภคทั้งพืชและสัตว์ในโซ่อาหารคือสิ่งมีชีวิตชนิดใด

.....

๕. ผู้บริโภคชั้นสูงสุดในโซ่อาหารคือสิ่งมีชีวิตชนิดใด

.....

๖. โซ่อาหารหมายความว่าอย่างไร

.....

.....

ชื่อ-สกุล ชั้น เลขที่

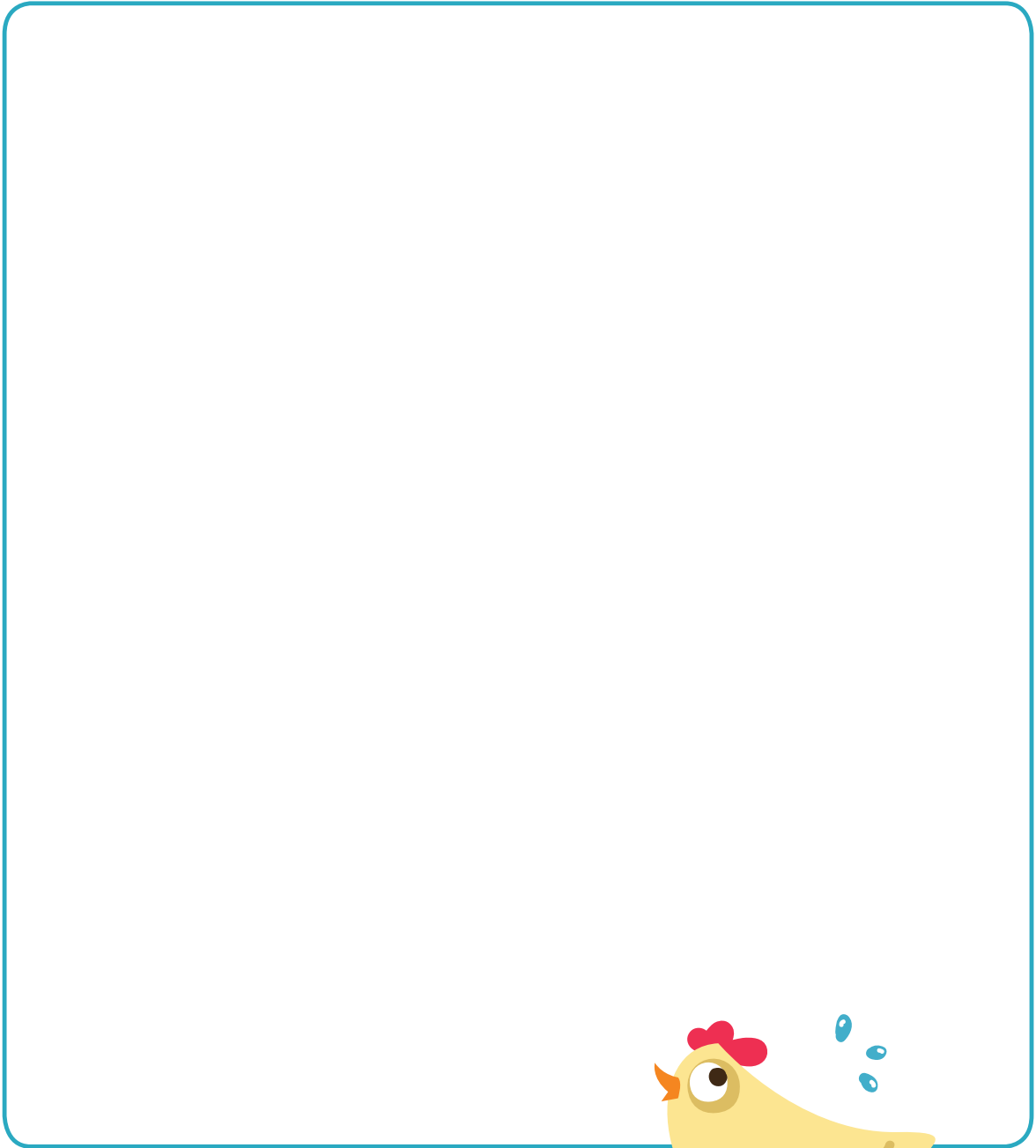
วันที่ เดือน พ.ศ.



ป. ๒.๑ / พ. ๑.๒-๐๑

ตอนที่ ๒ : สายใยอาหาร

สายใยอาหารของกลุ่มสิ่งมีชีวิต



ชื่อ-สกุล ชั้น เลขที่
วันที่ เดือน พ.ศ.



บ. ๒.๑ / ผ. ๑.๒-๐๑

คำถามหลังจากทำกิจกรรม

๑. สิ่งมีชีวิตที่เป็นผู้ผลิตในสายใยอาหารนี้ ได้แก่อะไรบ้าง

๒. สิ่งมีชีวิตที่เป็นผู้บริโภคพืชในสายใยอาหารนี้ ได้แก่อะไรบ้าง

๓. สิ่งมีชีวิตที่เป็นผู้บริโภคสัตว์ในสายใยอาหารนี้ ได้แก่อะไรบ้าง

๔. สิ่งมีชีวิตที่เป็นผู้บริโภคทั้งพืชและสัตว์ในสายใยอาหารนี้ ได้แก่อะไรบ้าง

๕. สิ่งมีชีวิตที่เป็นผู้บริโภคชั้นสูงสุดในสายใยอาหารนี้ ได้แก่อะไรบ้าง

๖. ใยอาหารและสายใยอาหารมีความสัมพันธ์กันอย่างไร

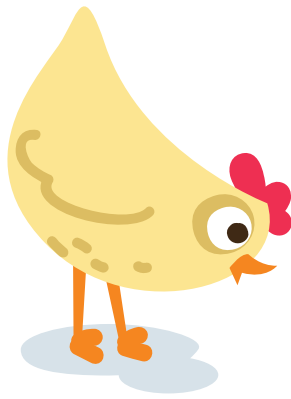
ชื่อ-สกุล ชั้น เลขที่
วันที่ เดือน พ.ศ.



บ. ๒.๑ / พ. ๑.๒-๐๑

๗. ถ้าใส่อาหารนี้ขนาดผู้ผลิต จะเกิดอะไรขึ้น

๘. จากกิจกรรมทั้ง ๒ ตอน สรุปได้ว่าอย่างไร



ชื่อ-สกุล ชั้น เลขที่
วันที่ เดือน พ.ศ.



ป. ๒.๑ / ผ. ๑.๒-๐๒

ใบงาน ๐๒ : แบบฝึกหัด เรื่องโซ่อาหารและสายใยอาหาร

๑. สร้างโซ่อาหารของสิ่งมีชีวิตจากรูปสิ่งมีชีวิตที่กำหนดให้ และสิ่งมีชีวิตอื่น ๆ นอกจากในรูปให้ได้ทั้งหมด ๖ โซ่อาหาร พร้อมระบุบทบาทหน้าที่ของสิ่งมีชีวิตให้ถูกต้อง และสร้างสายใยอาหารจากโซ่อาหารให้สมบูรณ์

บทบาทหน้าที่ : ผู้ผลิต ผู้บริโภคพืช ผู้บริโภคสัตว์ ผู้บริโภคทั้งพืชและสัตว์

สิ่งมีชีวิต



หนอน



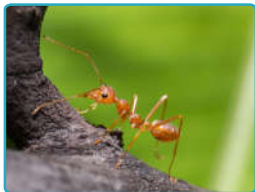
ผีเสื้อ



งู



สาหร่าย



มด



ปลา



หอย



กบ



เหยี่ยว



ต้นข้าว



ปู



เป็ด



ไก่



หนู



ตั๊กแตน



แมลงปอ

ชื่อ-สกุล ปี เลขที่

วันที่ เดือน พ.ศ.



บ. ๒.๑ / พ. ๑.๒-๐๒

ใส่อาหารทั้ง ๖ ใส่อาหาร ได้แก่

๑.

--	--	--	--

หน้าที่

๒.

--	--	--	--

หน้าที่

๓.

--	--	--	--

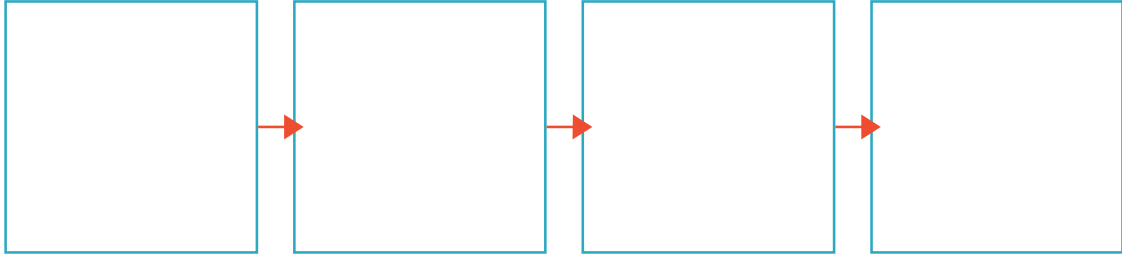
หน้าที่

ชื่อ-สกุล ชั้น เลขที่
วันที่ เดือน พ.ศ.



ป. ๒.๑ / ผ. ๑.๒-๐๒

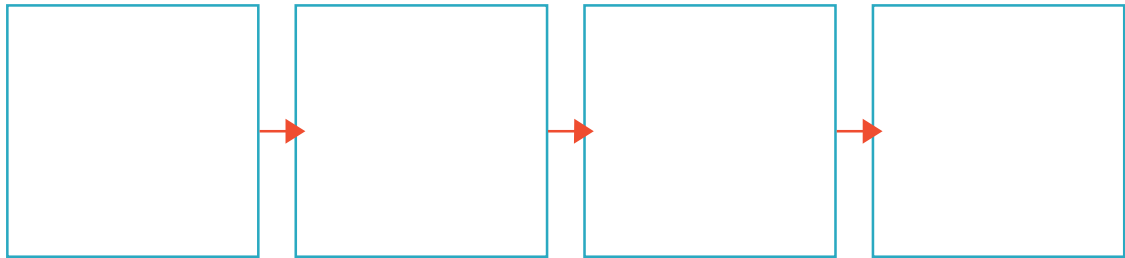
๔.



หน้าที่

.....
.....
.....

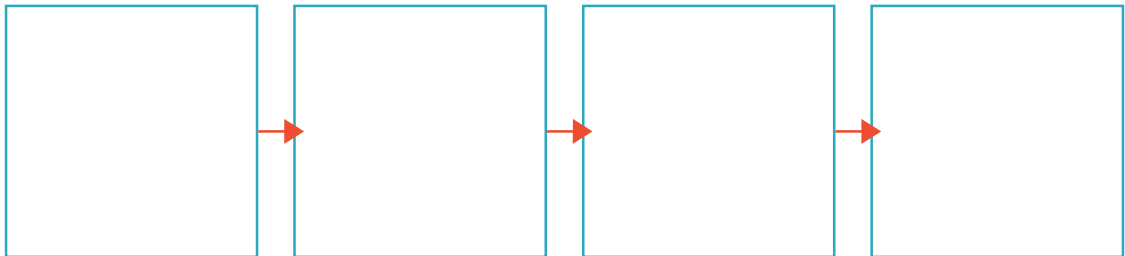
๕.



หน้าที่

.....
.....
.....

๖.



หน้าที่

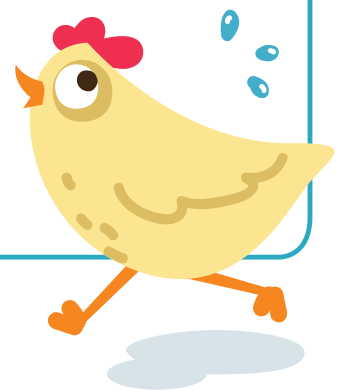
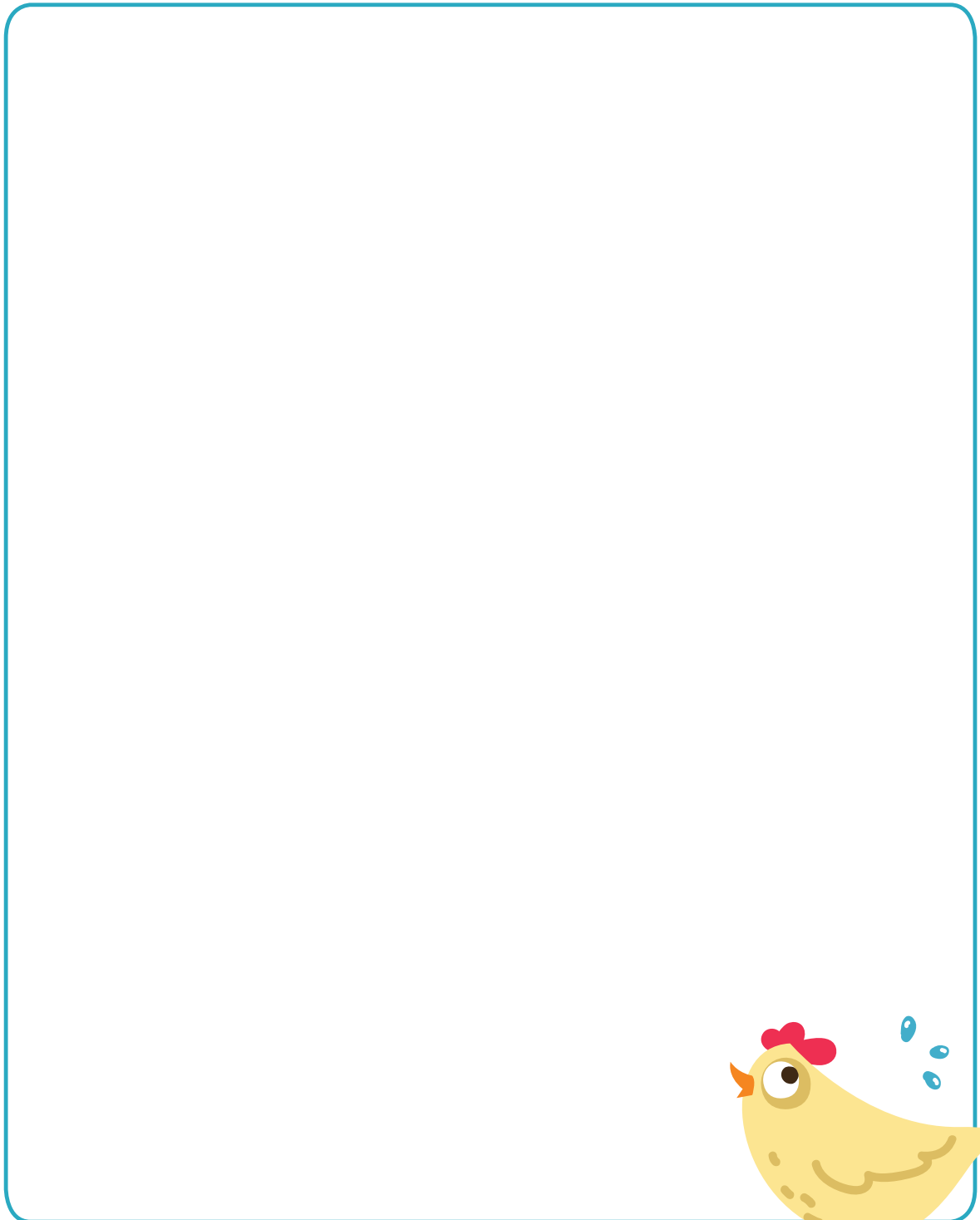
.....
.....
.....

ชื่อ-สกุล ปี เลขที่
วันที่ เดือน พ.ศ.



บ. ๒.๑ / พ. ๑.๒-๐๒

สลายใยอาหารจากไซ่อาหารที่ได้



ชื่อ-สกุล ชั้น เลขที่
วันที่ เดือน พ.ศ.



บ. ๒.๑ / พ. ๑.๒-๐๒

๒. จากสายใยอาหารที่สร้างขึ้น ตอบคำถามดังต่อไปนี้

๒.๑ สิ่งมีชีวิตที่ เป็นผู้ผลิตมีกี่ชนิด อะไรบ้าง

๒.๒ หากไม่มีกบ จะเกิดผลเป็นอย่างไร

๒.๓ ถ้าหอยเพิ่มจำนวนขึ้นเป็น ๒ เท่าของจำนวนที่มีอยู่เดิม จะเกิดผลเป็นอย่างไร

