

# หน่วย แรงและพลังงานในชีวิตประจำวัน

เรื่อง แรงดัน แรงดึง ในชีวิตประจำวัน

ระดับชั้นอนุบาล ๑

ครูผู้สอน นางสาวปาริชาติ ชัยงาม



# แรง



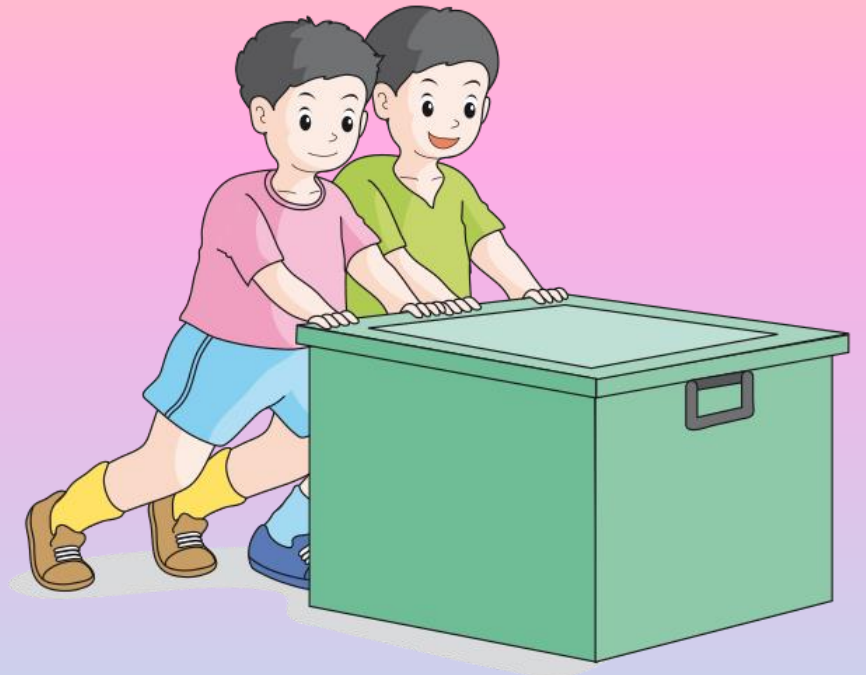
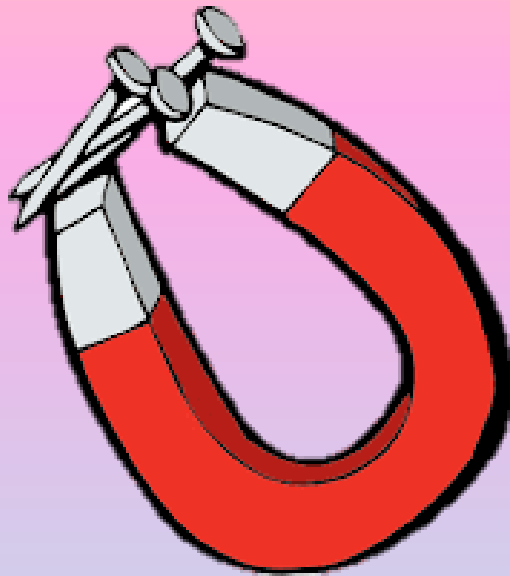
คือ สิ่ง que ไปกระทำต่อวัตถุ แล้วทำให้วัตถุนั้นเกิดการ  
เปลี่ยนแปลงสภาพของวัตถุ เช่น เปลี่ยนทิศทาง  
การเคลื่อนที่ เปลี่ยนแปลงขนาดของอัตราเร็ว  
เปลี่ยนแปลงขนาดวัตถุ



# แรง แบ่งออกเป็น ๒ ประเภท

๑.แรงที่เกิดจากธรรมชาติ เช่น แรงลม แรงดันน้ำ แรงโน้มถ่วง แรงแม่เหล็ก ฯลฯ

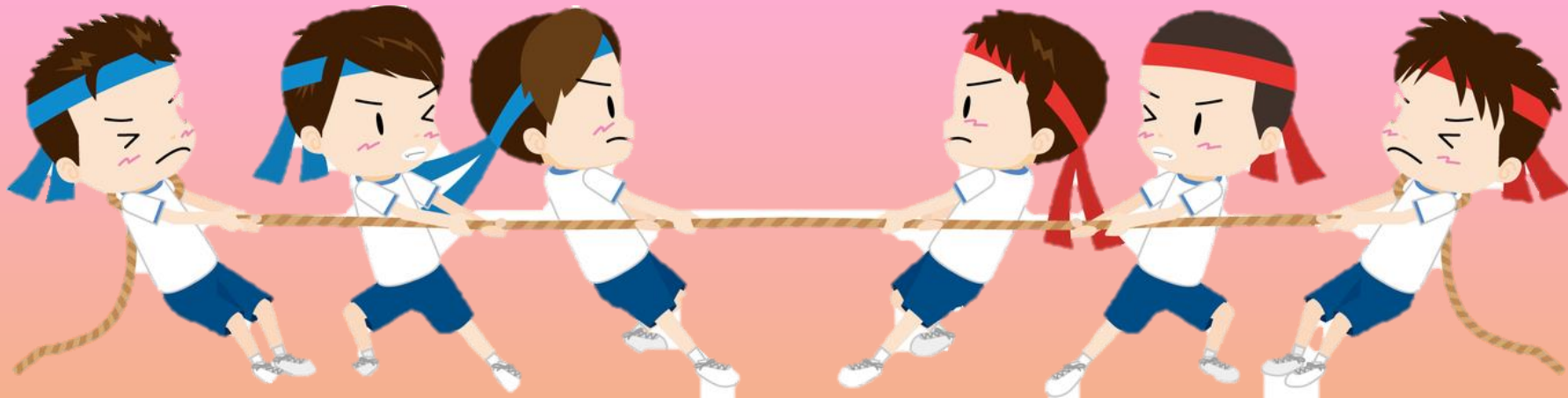
๒.แรงที่เกิดจากการกระทำของมนุษย์ หมายถึง แรงที่เกิดจากการออกแรงของมนุษย์ อาจเป็นแรงจากกล้ามเนื้อ เช่น การขว้าง **แรงดึง** **แรงผลัก** การยกของ ฯลฯ



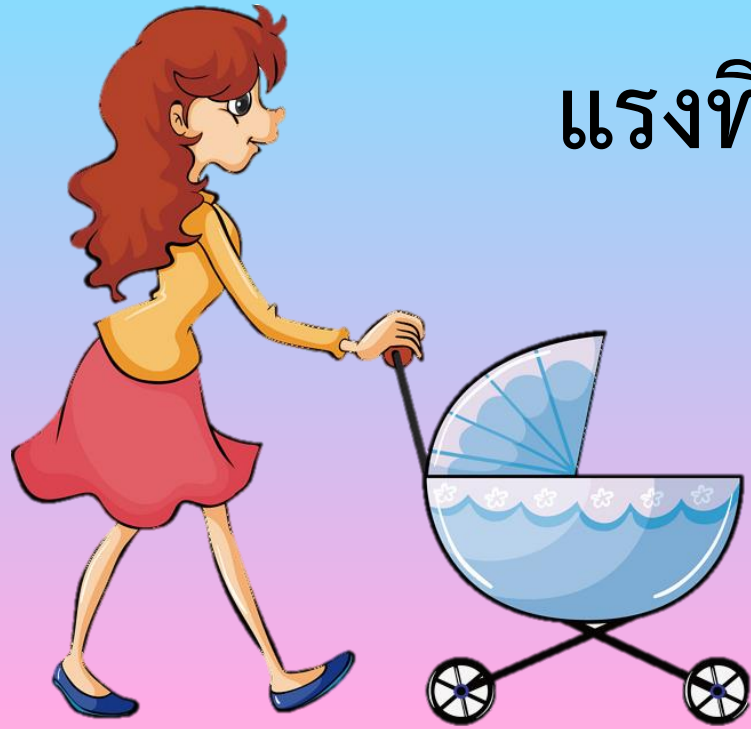
แรงที่เกิดจากการกระทำของมนุษย์



แรงดึง



แรงที่เกิดจากการกระทำของมนุษย์



แรงผลัก

