

รายวิชา ดนตรี

รหัสวิชา ศ21103

เรื่อง ค่าตัวโน้ต

และตัวหยุดโน้ต

ชั้นมัธยมศึกษาปีที่ 1

ผู้สอน ครูจักรพันธ์ สุวรรณเกิด

MUSIC



ค่าตัวโน้ต
และตัวหยุดโน้ต

ตัวโน้ต (Note)

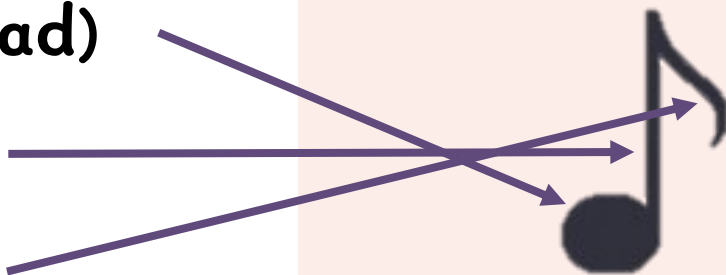
เป็นสัญลักษณ์ทางดนตรี ที่ใช้บันทึกไว้บนบรรทัด 5 เส้น เพื่อแสดงถึงระดับเสียงสูง - เสียงต่ำ และความสั้น-ยาวของเสียงตัวโน้ต

ประกอบด้วย 3 ส่วน คือ

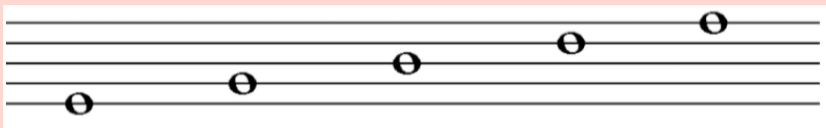
หัวโน้ต (Note head)

ก้านโน้ต (Stem)

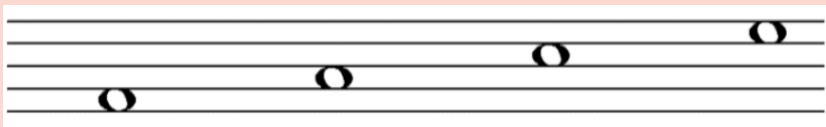
เชบิต (Flag)



หัวโน้ต (Note head)



ตัวโน้ตคาบเส้น บรรทัด 5 เส้น



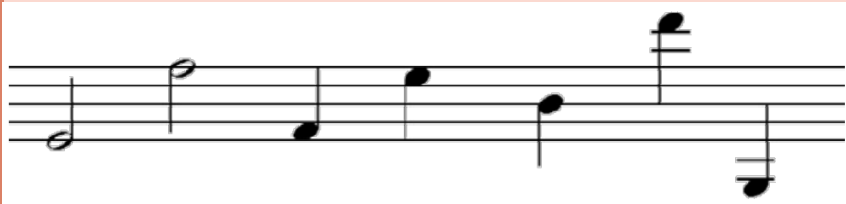
ตัวโน้ตอยู่ในช่องบรรทัด 5 เส้น

เป็นส่วนที่แสดงระดับเสียง
หัวโน้ตจะคาบอยู่บรรทัด 5
เส้น หรืออยู่ในช่องของ
บรรทัด 5 เส้นก็ได้

5
4
3
2
1

4
3
2
1

ก้านโน้ต (Stem)



เป็นเส้นตรงแนวตั้งที่ลากออกจากหัวของตัวโน้ต ถ้าหัวโน้ตอยู่ต่ำกว่าเส้นที่ 3 ของบรรทัด 5 เส้นก้านโน้ตจะชี้ขึ้น แต่ถ้าหัวโน้ตอยู่สูงกว่าเส้นที่ 3 ของบรรทัด 5 เส้นก้านโน้ตจะชี้ลง ทั้งนี้ก็แล้วแต่บทเพลงที่ผู้ประพันธ์แต่งขึ้น จัดเรียงโน้ตเพื่อความเหมาะสมและสวยงาม

เขบ็ต (Flag)


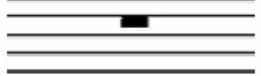



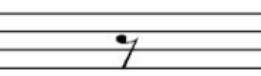

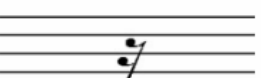



จะใช้กับหัวตัวโน้ตตัวดำ
เท่านั้น เขบ็ตจะเขียนเริ่ม
ตั้งแต่ 1 ชั้นขึ้นไปเรื่อย ๆ

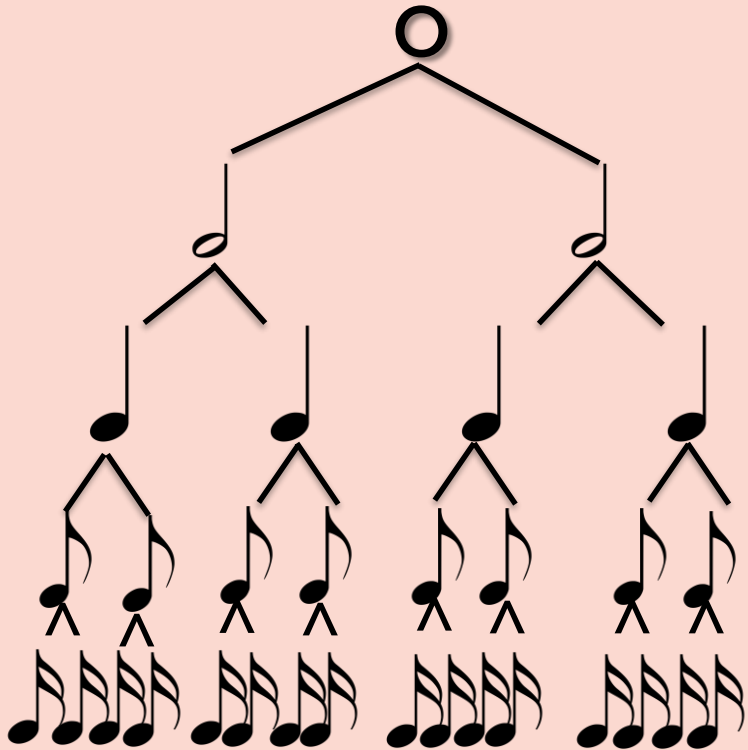
คำตัวโน้ตและตัวหยุดโน้ต

คำตัวโน้ต คือ สัญลักษณ์ที่ใช้บันทึกแทนเสียงดนตรี

ตัวหยุดหรือเครื่องหมายหยุด คือ เครื่องหมายที่ทำให้เสียงเงียบหรือหยุดในขณะที่บรรเลงดนตรี
มีลักษณะดังต่อไปนี้

ลักษณะตัวโน้ต	ตัวหยุดโน้ต	ชื่อภาษาไทย	ระบบอเมริกัน
		ตัวกลม	Whole Note
		ตัวขาว	Half Note
		ตัวดำ	Quarter Note
		ตัวเข็บบิต ๑ ชั้น	Eighth Note
		ตัวเข็บบิต ๒ ชั้น	Sixteenth Note
		ตัวเข็บบิต ๓ ชั้น	Thirty Second Note

การกระจายตัวโน้ต



1 whole note

2 half note

4 quarter note

8 eighth note

16 sixteenth note

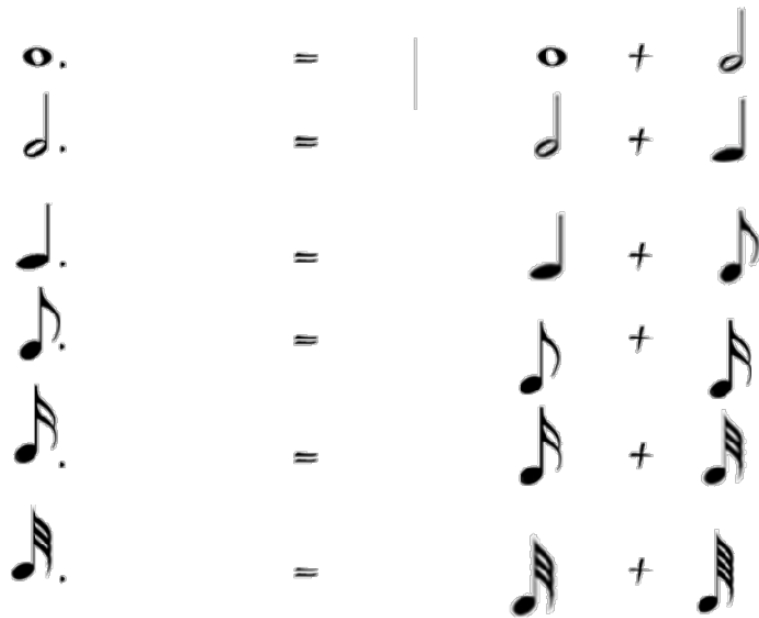
การเพิ่มค่าตัวโน้ต

การเพิ่มค่าตัวโน้ตทำได้ 3 วิธี คือ

1. การประจุด (Dot) คือ การเพิ่มค่าตัวโน้ตหรือค่าตัวหยุดโน้ต สามารถทำให้ยาวขึ้นได้โดยการประจุดทางขวาของตัวโน้ตหรือตัวหยุดโน้ต การประจุดจะทำให้ตัวโน้ตหรือตัวหยุดโน้ตมีค่าเพิ่มมากขึ้นครึ่งหนึ่งของค่าตัวโน้ตตัวนั้น เช่น

การเพิ่มค่าตัวโน้ต

1. การประจุด (Dot)

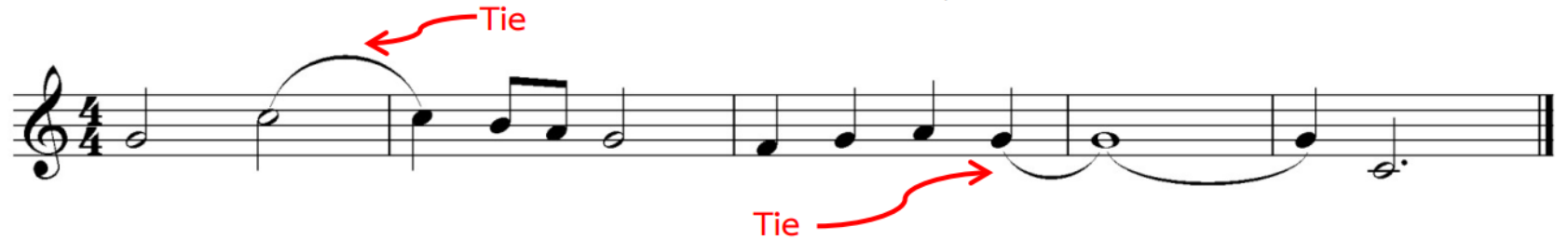


การเพิ่มค่าตัวโน้ต

2. การใช้เครื่องหมายโยงเสียง (Tie) คือ สัญลักษณ์ที่เป็นเส้นโค้งที่ลากเชื่อมระหว่างโน้ต 2 ตัวที่มีระดับเสียงเดียวกัน มักจะใช้ในกรณีที่โน้ตเดียวกันมีเสียงยาวข้ามห้องเพลง จะเพิ่มค่าโดยเอาค่าตัวโน้ตทั้ง 3 ตัวมารวมกัน โดยจะเริ่มเล่นที่โน้ตตัวแรกและลากยาวไปจนถึงโน้ตตัวสุดท้ายที่เครื่องหมายกำหนด

การเพิ่มค่าตัวโน้ต

2. การใช้เครื่องหมายโยงเสียง (Tie)



การเพิ่มค่าตัวโน้ต

3. การใช้สัญลัษณ์เฟอร์มาตา (Fermata) คือ สัญลัษณ์นี้มีลักษณะเป็นเส้นโค้งครึ่งวงกลม มีจุด อยู่ตรงกลาง ใช้บันทึกอยู่เหนือหรือใต้ตัวโน้ตก็ได้ เฟอร์มาตาทำให้ตัวโน้ตหรือตัวหยุดมีค่ายาวกว่าค่าที่แท้จริง ของตัวโน้ตหรือตัวหยุดโน้ตเล็กน้อย

การเพิ่มค่าตัวโน้ต

3. การใช้สัญลักษณ์เฟอร์มาตา (Fermata)

The image displays two musical staves in 4/4 time, illustrating the use of a fermata. The top staff shows a sequence of notes: a quarter note, a half note, a quarter note, and a half note. A fermata symbol (a semi-circle with a vertical line) is placed above the final note. A red arrow points down to the fermata symbol, and the word "Fermata" is written in red above the arrow. The bottom staff shows a sequence of notes: a quarter note, a quarter note, a quarter note, a quarter note, a quarter note, a quarter note, and a half note. A fermata symbol is placed above the final note. A red arrow points left to the fermata symbol, and the word "Fermata" is written in red to the right of the arrow.



ใบงาน

หน่วยที่ 3 เรื่อง โนตดนตรีมหัศจรรย์

เรื่อง ค่าตัวโน้ตและตัวหยุดโน้ต

ใบงาน เรื่อง คาทัวโนตและตัวหยุดโนต
หน่วยการเรียนรู้ที่ 3 โน้ตดนตรีมหัศจรรย์

คำชี้แจง ให้นักเรียนตอบคำถามต่อไปนี้ให้ถูกต้อง (10 คะแนน)

1. Whole note เป็นชื่อเรียกของโนตตัวใด

ตอบ

2.  สัญลักษณ์นี้ใช้แทนตัวหยุดโน้ตตัวใด


ตอบ

ใบงาน เรื่อง คาทัวโนตและตัวหยุดโนต
หน่วยการเรียนรู้ที่ 3 โน้ตดนตรีมหัศจรรย์

คำชี้แจง ให้นักเรียนตอบคำถามต่อไปนี้ให้ถูกต้อง (10 คะแนน)

3. Eight rest เป็นชื่อเรียกของตัวหยุดตัวใด

ตอบ.....

4.  สัญลักษณ์โน้ตตัวนี้ 8 ตัว สามารถกระจายออกเป็นโน้ต
ตัวเขบ็ต 2 ชั้นได้กี่ตัว

ตอบ

ใบงาน เรื่อง คาทัวโนตและตัวหยุดโนต
หน่วยการเรียนรู้ที่ 3 โน้ตดนตรีมหัศจรรย์

คำชี้แจง ให้นักเรียนตอบคำถามต่อไปนี้ให้ถูกต้อง (10 คะแนน)

5. จากโน้ตตัวกลมสามารถกระจายเป็นโน้ตตัวดำได้กี่ตัว

ตอบ

6. ตัวหยุดโน้ตตัวเขบ็ต 3 ชั้น มีลักษณะแบบใด

ตอบ.....

ใบงาน เรื่อง คาทัวโนตและตัวหยุดโนต
หน่วยการเรียนรู้ที่ 3 โน้ตดนตรีมหัศจรรย์

คำชี้แจง ให้นักเรียนตอบคำถามต่อไปนี้ให้ถูกต้อง (10 คะแนน)

7. การเพิ่มค่าตัวโน้ตทำได้กี่วิธี มีวิธีอะไรบ้าง

ตอบ

8. เครื่องหมายเฟอร์มาตา (Fermata) มีลักษณะอย่างไร

ตอบ

ใบงาน เรื่อง คาทัวโนตและตัวหยุดโนต
หน่วยการเรียนรู้ที่ 3 โน้ตดนตรีมหัศจรรย์

คำชี้แจง ให้นักเรียนตอบคำถามต่อไปนี้ให้ถูกต้อง (10 คะแนน)

9. โน้ตตัวดำประจุด จะมีค่าเท่ากับโน้ตตัวใดบ้าง

ตอบ

10.  จงบอกสัญลักษณ์ของตัวหยุดโน้ตตัวนี้

ตอบ



เฉลยใบงาน

หน่วยที่ 3 เรื่อง โนตดนตรีมหัศจรรย์

เรื่อง ค่าตัวโน้ตและตัวหยุดโน้ต

ใบงาน เรื่อง คาทัวโนตและตัวหยุดโนต
หน่วยการเรียนรู้ที่ 3 โน้ตดนตรีมหัศจรรย์

คำชี้แจง ให้นักเรียนตอบคำถามต่อไปนี้ให้ถูกต้อง (10 คะแนน)

1. Whole note เป็นชื่อเรียกของโนตตัวใด

ตอบ โน้ตตัวกลม

2.  สัญลักษณ์นี้ใช้แทนตัวหยุดโน้ตตัวใด


ตอบ หยุดโน้ตตัวขาว

ใบงาน เรื่อง คาทัวโนตและตัวหยุดโนต
หน่วยการเรียนรู้ที่ 3 โน้ตดนตรีมหัศจรรย์

คำชี้แจง ให้นักเรียนตอบคำถามต่อไปนี้ให้ถูกต้อง (10 คะแนน)

3. Eight rest เป็นชื่อเรียกของตัวหยุดตัวใด

ตอบ.....หยุดโน้ตตัวเขบีต 1 ชั้น.....

4.  สัญลักษณ์โน้ตตัวนี้ 8 ตัว สามารถกระจายออกเป็นโน้ต
ตัวเขบีต 2 ชั้นได้กี่ตัว

ตอบ 16 ตัว.....

ใบงาน เรื่อง คาทัวโนตและตัวหยุดโนต
หน่วยการเรียนรู้ที่ 3 โน้ตดนตรีมหัศจรรย์

คำชี้แจง ให้นักเรียนตอบคำถามต่อไปนี้ให้ถูกต้อง (10 คะแนน)

5. จากโน้ตตัวกลมสามารถกระจายเป็นโน้ตตัวดำได้กี่ตัว

ตอบ **4 ตัว**

6. ตัวหยุดโน้ตตัวเขบ็ต 3 ชั้น มีลักษณะแบบใด

ตอบ..... 

ใบงาน เรื่อง คาทัวโนตและตัวหยุดโนต
หน่วยการเรียนรู้ที่ 3 โน้ตดนตรีมหัศจรรย์

คำชี้แจง ให้นักเรียนตอบคำถามต่อไปนี้ให้ถูกต้อง (10 คะแนน)

7. การเพิ่มค่าตัวโน้ตทำได้กี่วิธี มีวิธีอะไรบ้าง

ตอบ 3 วิธี 1. การประจุด 2. การใช้เครื่องหมายโยงเสียง
..... 3. การใช้สัญลักษณ์เฟอร์มาตา
.....

8. เครื่องหมายเฟอร์มาตา (Fermata) มีลักษณะอย่างไร

ตอบ 

ใบงาน เรื่อง คาทัวโนตและตัวหยุดโนต
หน่วยการเรียนรู้ที่ 3 โน้ตดนตรีมหัศจรรย์

คำชี้แจง ให้นักเรียนตอบคำถามต่อไปนี้ให้ถูกต้อง (10 คะแนน)

9. โน้ตตัวดำประจุด จะมีค่าเท่ากับโน้ตตัวใดบ้าง

ตอบ 

10.  จงบอกสัญลักษณ์ของตัวหยุดโน้ตตัวนี้

ตอบ 