

รายวิชาสังคมศึกษา

รหัสวิชา สด๖๑๐๑

ชั้นประถมศึกษาปีที่ ๖


เรื่อง หลักการใช้ทรัพยากรอย่างยั่งยืน

ครูผู้สอน ครูอาทิตย์ ศรีรุ่ง



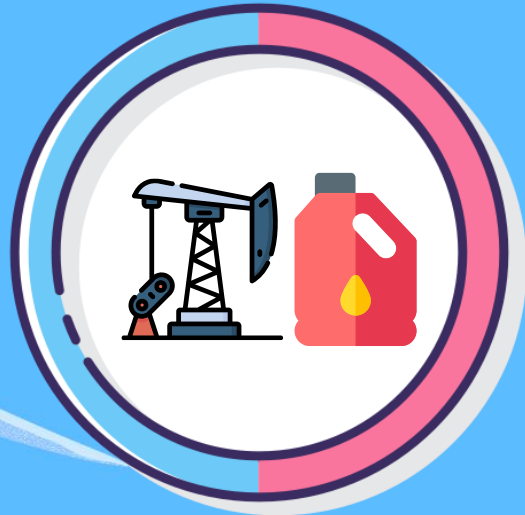
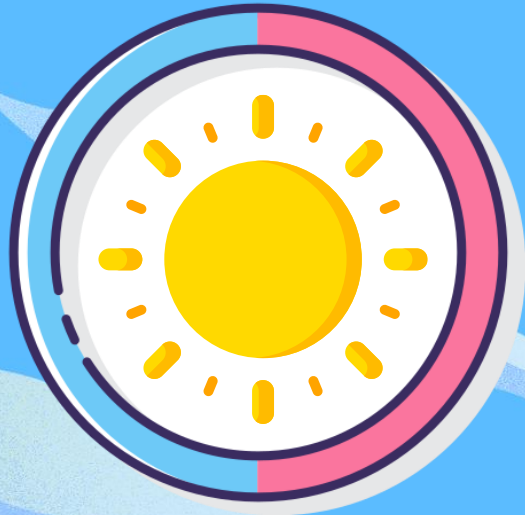
หลักการใช้ทรัพยากรอย่างยั่งยืน





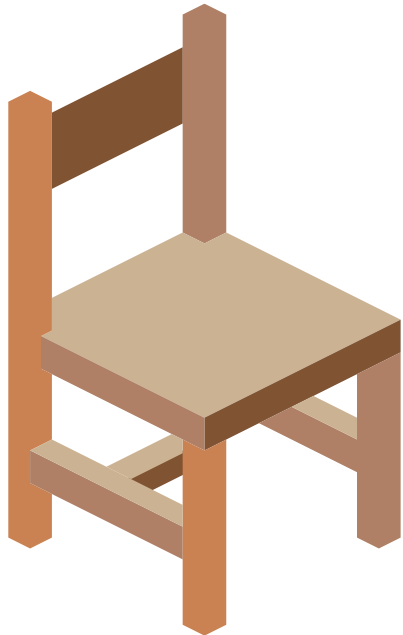
จุดประสงค์

นักเรียนวิเคราะห์หลักการ
ใช้ทรัพยากรอย่างยั่งยืน
และเห็นความสำคัญ
และประโยชน์ของหลักการ
ใช้ทรัพยากรอย่างยั่งยืน



ประเภททรัพยากร (๑)

ทรัพยากรที่มนุษย์สร้างขึ้น



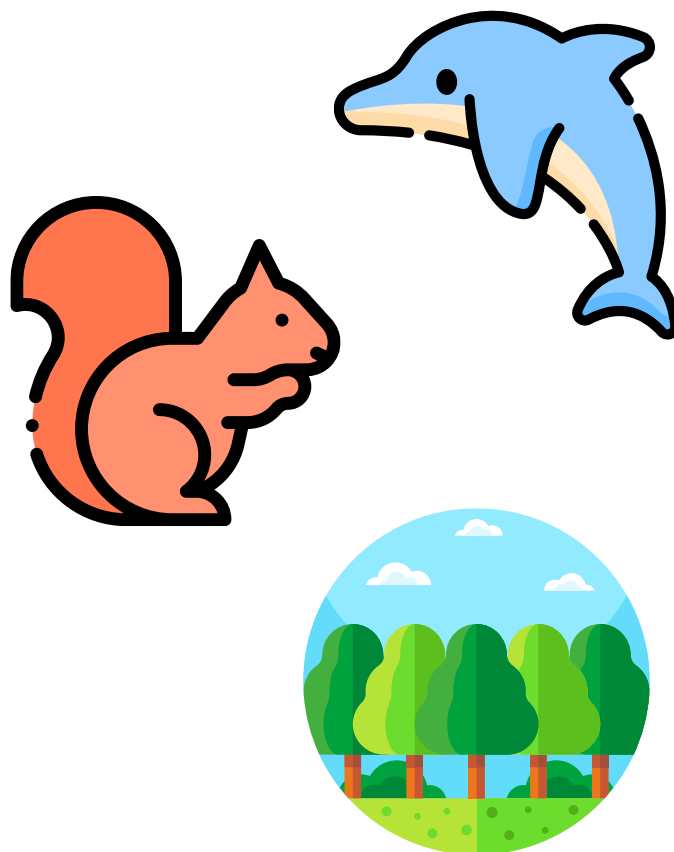
ทรัพยากรที่เกิดขึ้นเอง



ที่ใช้ไม่หมดสิ้น



ที่ใช้แล้วเกิดทดแทนได้



ที่ใช้แล้วหมดไป



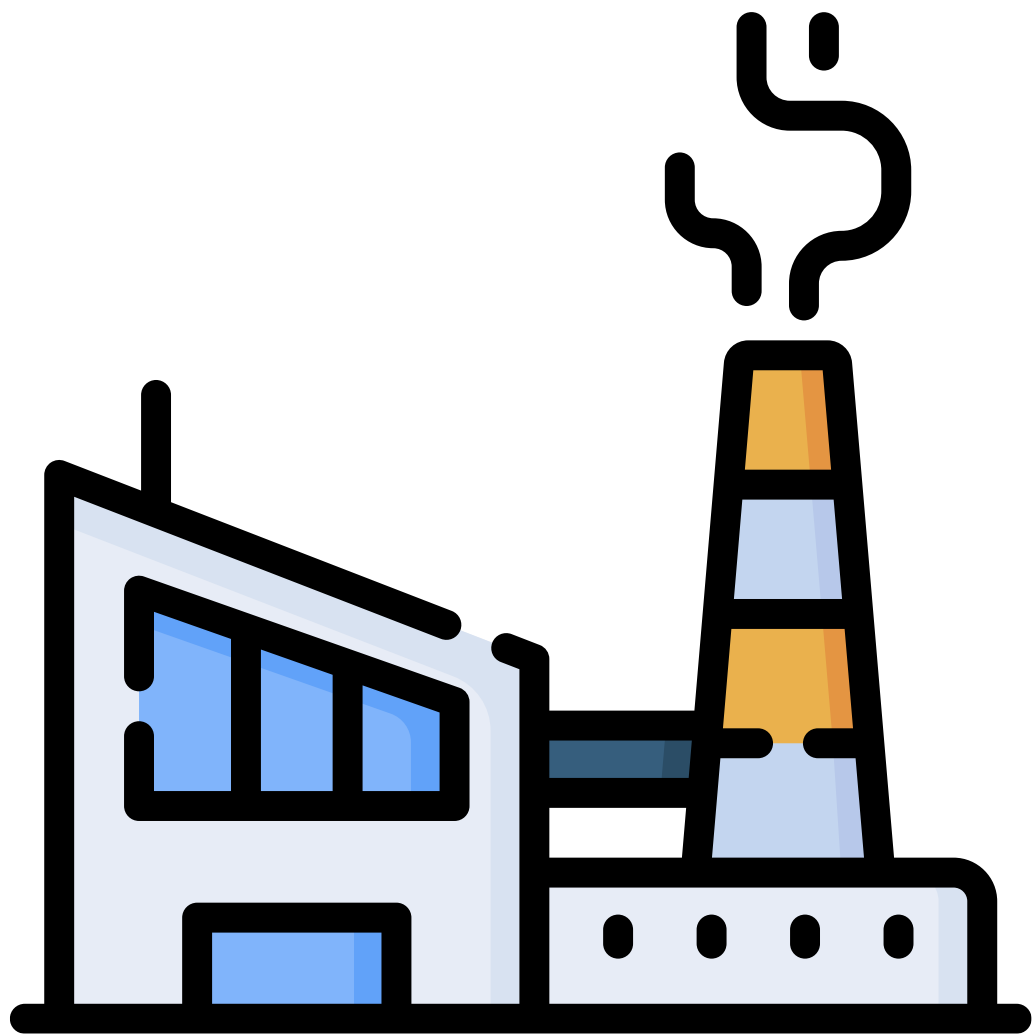
หลักการและวิธีใช้
ทรัพยากร
ให้เกิดประโยชน์สูงสุด



๑. วางแผนการผลิตอย่างรอบคอบ

- จะผลิตอะไร
- ใช้ทรัพยากรชนิดใด
- ปริมาณเท่าไร





๒. การใช้ทรัพยากรอย่างคุ้มค่า

5 R E

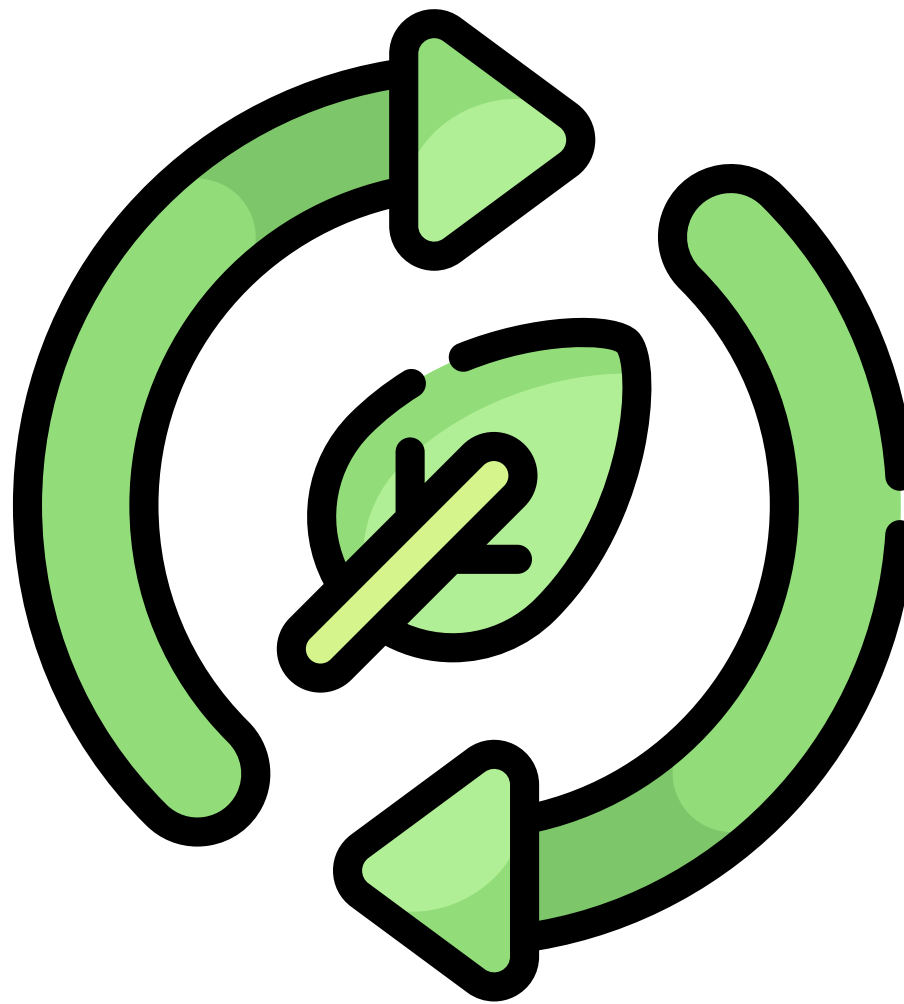




REUSE

(การใช้ซ้ำ)

การนำสิ่งต่าง ๆ ที่ใช้แล้ว
กลับมาใช้ซ้ำอีกครั้ง





ใช้กระดาษ
ให้ครบ 2 หน้า
รักษาป่าต้นไม้ให้ยืนนาน

คณะกรรมการใช้กระดาษโรงพยาบาลมะเร็งอุบลราชธานี



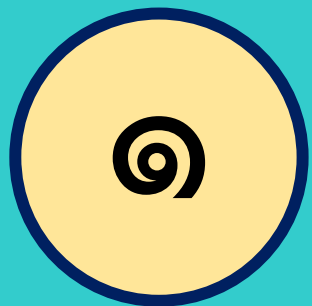
ก่อน



หลัง



วิธีการพับถุงพลาสติก



วิธีการพับถุงพลาสติกง่าย ๆ

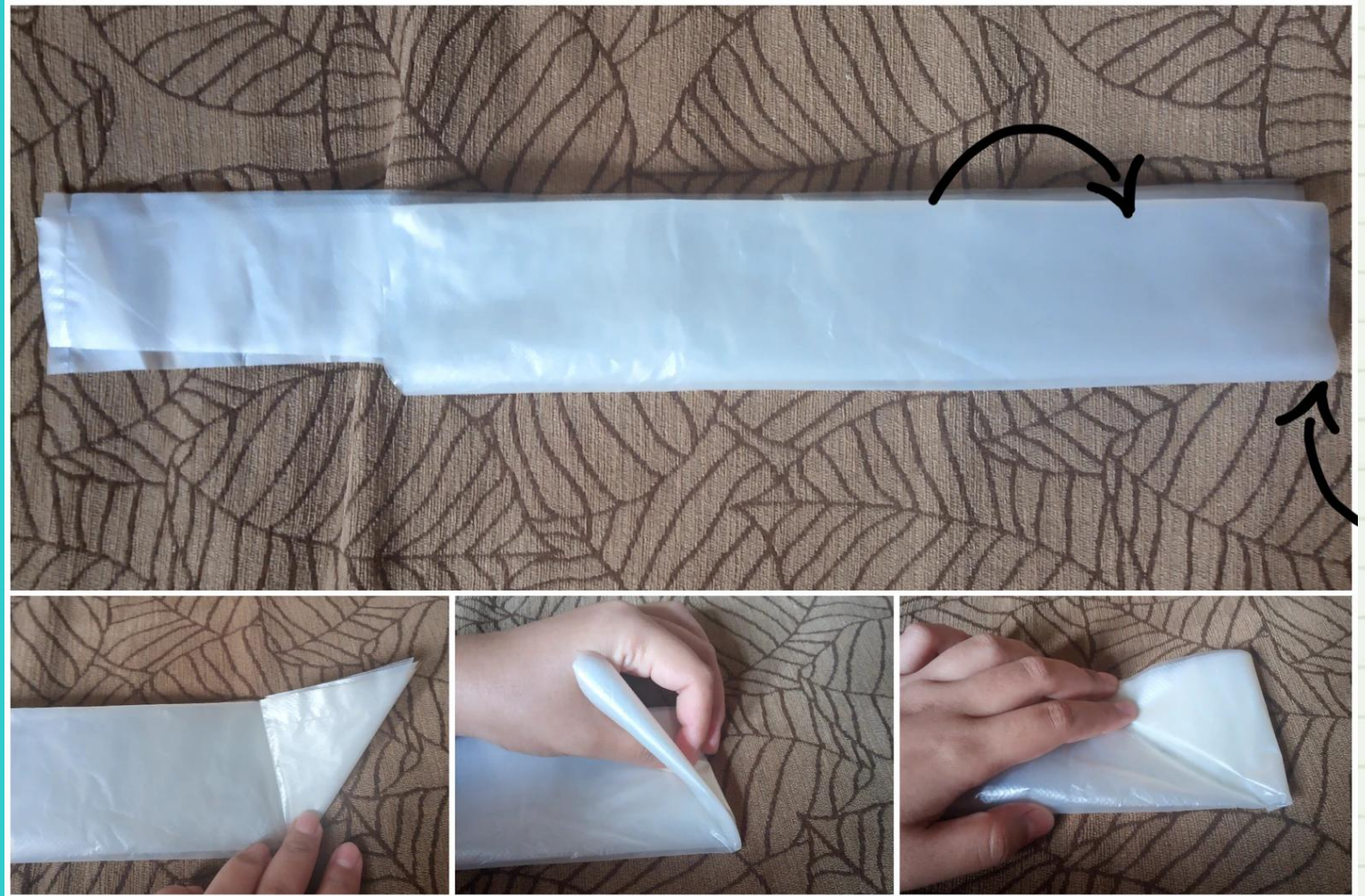
วิธีการพับถุงพลาสติก

๒



วิธีการพับถุงพลาสติก

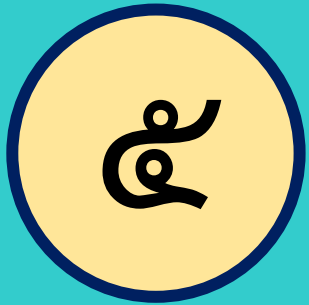
๓



วิธีการพับถุงพลาสติก



วิธีการพับถุงพลาสติก



ด้านหลัง



ด้านหน้า



REDUCE

(ลดปริมาณการใช้)

การลดใช้ปริมาณการใช้ ไม่สร้างขยะเพิ่ม
โดยการใช้สินค้าที่มีอายุการใช้งาน
ยาวนาน ใช้สินค้าที่ประหยัดพลังงาน
ลดการบริโภคทรัพยากรที่ไม่จำเป็นลง



เปลี่ยน โลกสดใส



ลดใช้ ถุงพลาสติก



ถุงพลาสติกไปไกลๆ
หันมาใช้ ถุงผ้า
ลดภาวะ
โลกร้อน



องค์การบริหารส่วนตำบลนครเขื่อนขันธ์
อำเภอประโคนชัย จังหวัดบุรีรัมย์



RECYCLE

(การแปรสภาพแล้วนำกลับมาใช้ใหม่)

การนำทรัพยากรที่สามารถ
หมุนเวียนกลับมาใช้ได้อีก
มาผ่านกระบวนการแปรสภาพ
ในการผลิตสินค้าชนิดใหม่

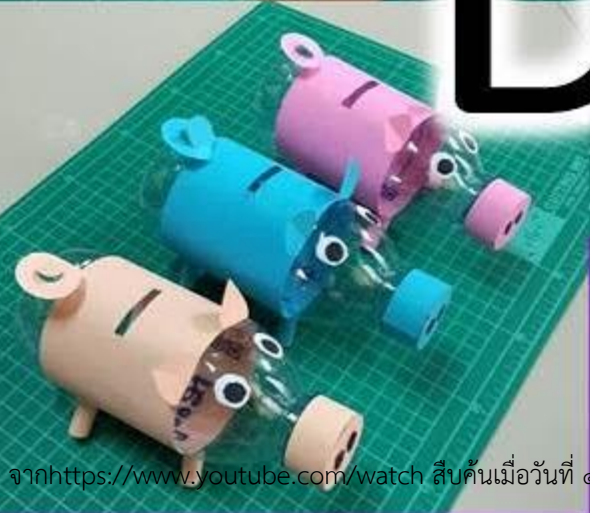




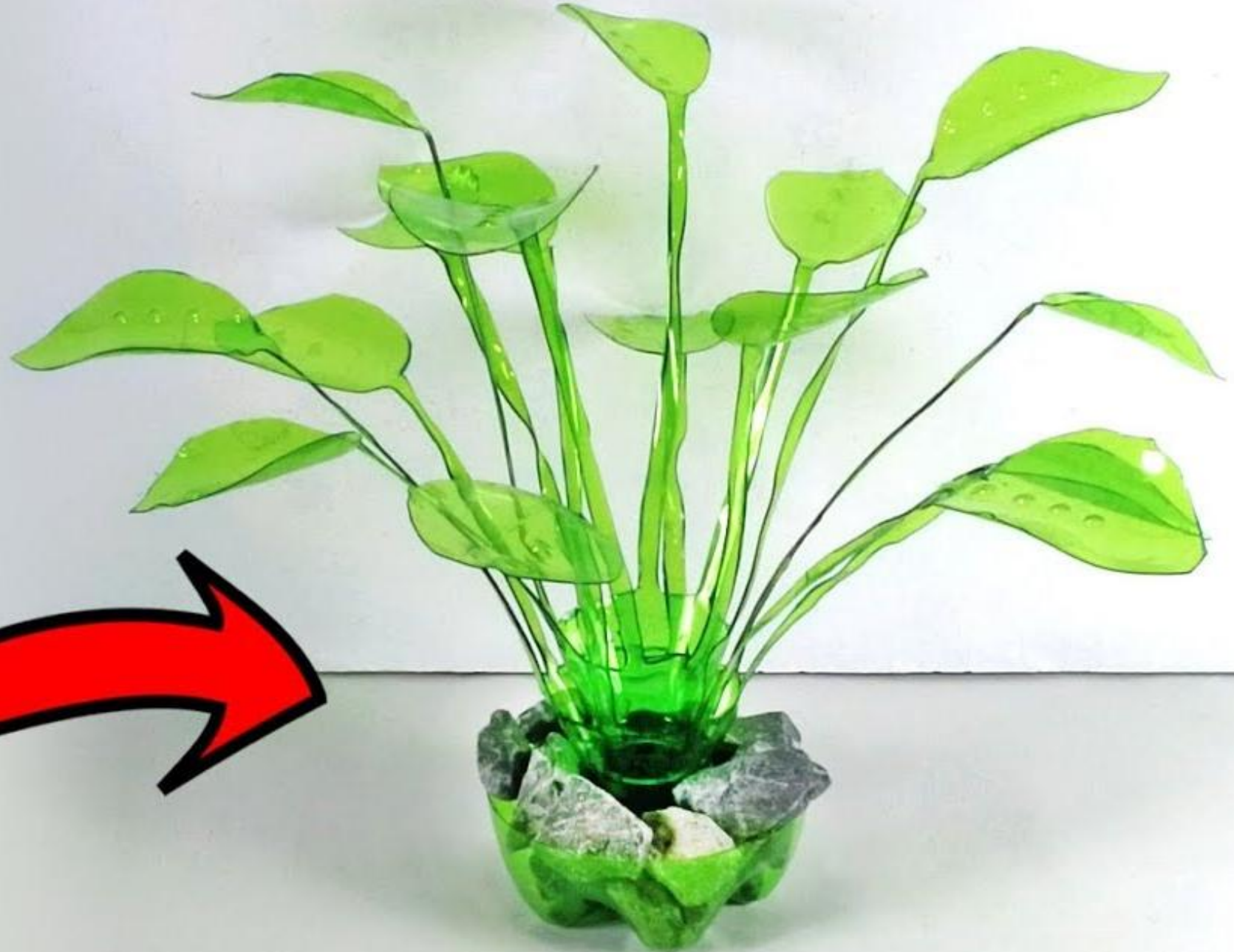
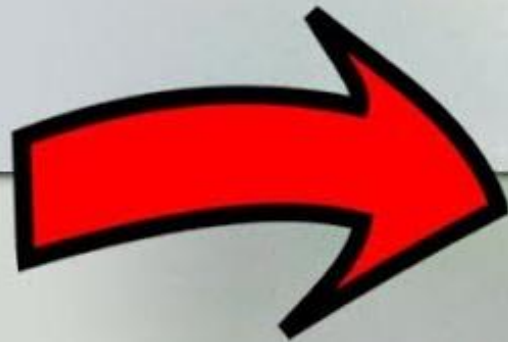




DIY กระปุกออมสิน จากขวดน้ำ









นักเรียนเคย Recycle สิ่งของใดบ้าง
เพื่อนำกลับมาใช้ใหม่





REFUSE

(การปฏิเสธการใช้)

การไม่ใช้สินค้าที่เป็นการทำลายสิ่งแวดล้อม ปฏิเสธการใช้ทรัพยากรแบบครั้งเดียวทิ้ง





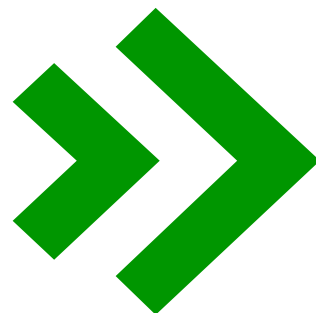
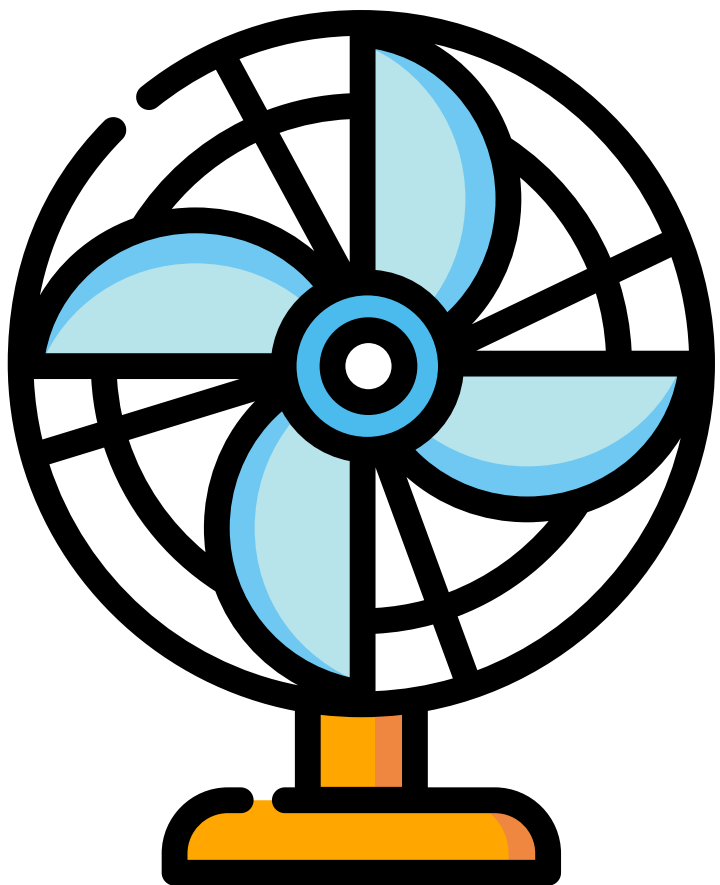


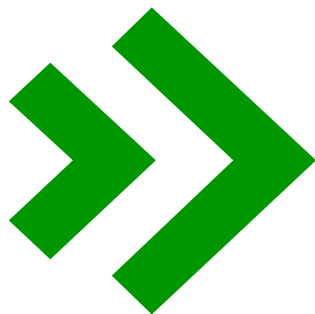
REPAIR

(การซ่อมแซมเพื่อนำกลับมาใช้ใหม่)

การซ่อมแซมสิ่งต่าง ๆ
ให้สามารถใช้งานได้อย่าง
ยาวนานมากขึ้น แทนที่จะ
นำไปทิ้งไปในทันที







อ่าน สถานการณ์

แล้วระบุว่าเป็นการใช้ทรัพยากรอย่างคุ้มค่า
ตามหลักการใด



ปั๊มปอนด์ นำขวดพลาสติกที่
เต็มน้ำหมดแล้ว ไปประดิษฐ์เป็น
กระถางปลูกต้นไม้

Reduce

Recycle

Refuse

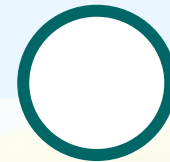
อ่าน สถานการณ์

แล้วระบุว่าเป็นการใช้ทรัพยากรอย่างคุ้มค่า
ตามหลักการใด

๒



ฟ้าใส นำถุงพลาสติกที่ใช้แล้ว
จากห้างสรรพสินค้า แต่ยังอยู่ในสภาพดี
กลับมาใช้ซ้ำใส่ผลไม้ ไปแจกเพื่อนบ้าน



Reduce



Recycle



Refuse

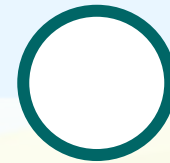
อ่าน สถานการณ์

แล้วระบุว่าเป็นการใช้ทรัพยากรอย่างคุ้มค่า
ตามหลักการใด

๓



เมธี ปิดไฟทุกครั้งและถอด
ปลั๊กเครื่องใช้ไฟฟ้า ทุกครั้งที่
ไม่ใช้งาน



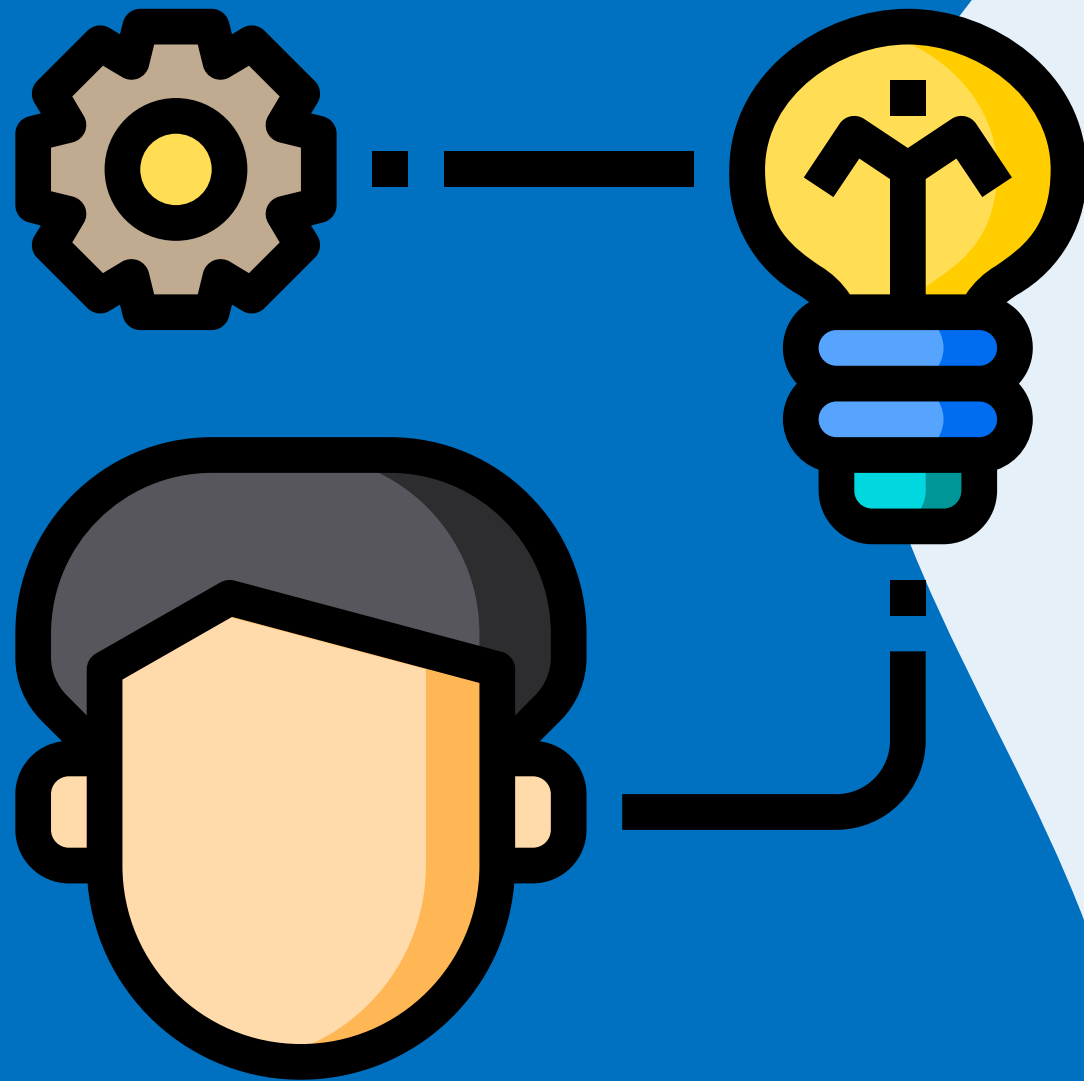
Reduce



Recycle



Refuse



ครูให้นักเรียนทำใบงาน
เรื่อง หลักการใช้ทรัพยากร
อย่างยั่งยืน

คำชี้แจง

คำชี้แจงกิจกรรมนักเรียน

ให้นักเรียนทำใบงาน เรื่อง
หลักการและวิธีการใช้
ทรัพยากรให้เกิดประโยชน์

คำชี้แจงบทบาทครูปลายทาง

๑. ครูแจกใบงานเรื่องหลักการใช้
ทรัพยากรอย่างยั่งยืนและอ่าน
คำสั่งให้นักเรียนฟัง
๒. ครูให้นักเรียนลงมือทำและ
ให้ความช่วยเหลือนักเรียน
ตามความเหมาะสม

ใบงาน เรื่อง หลักการใช้ทรัพยากรอย่างยั่งยืน



Reuse

Reduce

Recycle



Repair

Refuse



สถานการณ์

หลัก ๕ R

๑. ปังปอนด์ นำขวดพลาสติกที่ตีมน้ำหมดแล้ว
ไปประดิษฐ์เป็นกระถางปลูกต้นไม้

๒. ฟ้าใส นำถุงพลาสติกที่ใช้แล้วจากห้างสรรพสินค้า
แต่ยังอยู่ในสภาพดี ไปใช้ใส่ผลไม้ซ้ำ เพื่อไปแจกให้
เพื่อนบ้าน

๓. เมธิ ปิดไฟและถอดปลั๊กเครื่องใช้ไฟฟ้า
ทุกครั้งที่ไม่ใช้งาน



สถานการณ์	หลัก ๕ R
๔. แก้วตาปฏิเสธการใช้กล่องโฟมในการใส่อาหาร	
๕. โรงงานนำฝากระป๋องน้ำอัดลมมาผลิตเป็นขาเทียม	
๖. แม็ค นำแกนกระดาษทิชชู ไปประดิษฐ์เป็นกล่องใส่เครื่องเขียน	
๗. แก้มปฏิเสธการใช้ถุงพลาสติกในการใส่ขนม	 An illustration of a young boy with brown hair, wearing a blue t-shirt, sitting at a desk with an open book. He is holding a red pencil and has a glowing yellow lightbulb above his head, symbolizing an idea or inspiration.

สถานการณ์

หลัก ๕ R


๘. บริษัทมีนโยบายนำกระดาษรายงานที่ใช้แล้วกลับมา
ใช้ซ้ำ

๙. แก้ว นำเสื้อที่ขาดไปซ่อมแซม เพื่อนำกลับมาใส่ใหม่

๑๐. บอส ไม่เปิดน้ำทิ้งไว้ ขณะแปรงฟัน



เฉลยใบงาน เรื่อง หลักการใช้ทรัพยากรอย่างยั่งยืน

สถานการณ์	หลัก ๕ R
๑. ปังปอนด์ นำขวดพลาสติกที่ดื่มน้ำหมดแล้ว ไปประดิษฐ์เป็นกระถางปลูกต้นไม้	Recycle
๒. ผ้าใส่ นำถุงพลาสติกที่ใช้แล้วจากห้างสรรพสินค้า แต่ยังอยู่ในสภาพดี ไปใช้ใส่ผลไม้ซ้ำ เพื่อไปแจกให้ เพื่อนบ้าน	Reuse
๓. เมธี ปิดไฟและถอดปลั๊กเครื่องใช้ไฟฟ้า ทุกครั้งที่ไม่ใช้งาน	Reduce 

สถานการณ์	หลัก ๕ R
๔. แก้วตาปฏิเสธการใช้กล่องโฟมในการใส่อาหาร	Refuse
๕. โรงงานนำฝากระป๋องน้ำอัดลมมาผลิตเป็นขาเทียม	Recycle
๖. แม็ค นำแกนกระดาษทิชชู ไปประดิษฐ์เป็นกล่องใส่เครื่องเขียน	Recycle
๗. แก้มปฏิเสธการใช้ถุงพลาสติกในการใส่ขนม	Refuse



สถานการณ์	หลัก ๕ R
๘. บริษัทมีนโยบายนำกระดาษรายงานที่ใช้แล้วกลับมาใช้ซ้ำ	Reuse
๙. แก้ว นำเสื้อที่ขาดไปซ่อมแซม เพื่อนำกลับมาใส่ใหม่	Repair
๑๐. บอส ไม่เปิดน้ำทิ้งไว้ ขณะแปรงฟัน	Reduce



ลดการใช้น้ำด้วยวิธีการต่าง ๆ เช่น ใช้น้ำซักผ้ารดน้ำต้นไม้
ลดการใช้ไฟฟ้า หมายถึงหลักการใดตามหลัก 5R

ก. Recycle

ข. Refuse

ค. Repair

 Reduce





หลักการและวิธีใช้ทรัพยากร
ให้เกิดประโยชน์สูงสุด

วางแผนการผลิตอย่างรอบคอบ

การใช้ทรัพยากร
อย่างคุ้มค่า

Reuse

Reduce

Recycle

Refuse

Repair

ชั้น ป.๕ - ป.๖ ภาคเรียนที่ ๑



แบบประเมินตนเอง

ชื่อ : _____ สกุล : _____ วัน _____ เดือน _____ พ.ศ. _____
 หน่วยการเรียนรู้ที่ ๑ เรื่อง สินค้าและบริการ

กาเครื่องหมาย / ในช่องระดับความสามารถของแต่ละกิจกรรมที่นักเรียนคิดว่าทำได้ในระดับการประเมินเหล่านี้
 ระดับความสามารถ : ดีมาก ค่อนข้างดี ดี พอใช้ ปรับปรุง



๑. ประเมินการเรียนรู้ของตนเอง

ที่	รายการ	ระดับความสามารถ				
		ดีมาก	ค่อนข้างดี	ดี	พอใช้	ปรับปรุง
๑.	วิเคราะห์บทบาทของผู้ผลิตสินค้าหรือบริการที่มีคุณภาพได้					
๒.	วิเคราะห์บทบาทของผู้บริโภคที่รู้เท่าทันได้					
๓.	แยกแยะประเภทของทรัพยากร หลักการและวิธีใช้ทรัพยากรให้เกิดประโยชน์					



๒. สิ่งที่ยังไม่เข้าใจ/ยังทำไม่ได้คือ..... (อาจตอบได้มากกว่า ๑ อย่าง)

-
-
-



๓. สิ่งที่ยังจะทำให้ดีขึ้นในการเรียนหน่วยต่อไป (อาจตอบได้มากกว่า ๑ อย่าง)

-
-
-



แบบประเมินตนเอง

ประเมินตนเอง

หน่วยการเรียนรู้ที่ ๑

เรื่อง สินค้าและบริการ



บทเรียนครั้งต่อไป

หน่วยการเรียนรู้ที่ 2 ความสัมพันธ์ทางเศรษฐกิจ

เรื่อง หน่วยเศรษฐกิจ

สามารถดาวน์โหลดได้ที่

www.dltv.ac.th

