

รายวิชาสังคมศึกษา

รหัสวิชา สด๖๑๐๑

ชั้นประถมศึกษาปีที่ ๖

เรื่อง ลักษณะสินค้าและบริการของไทย

ครูผู้สอน ครูอาทิตย์ ศรีรุ่ง



ลักษณะสินค้า และบริการของไทย



จุดประสงค์

นักเรียนจำแนก

ลักษณะสินค้าและบริการ

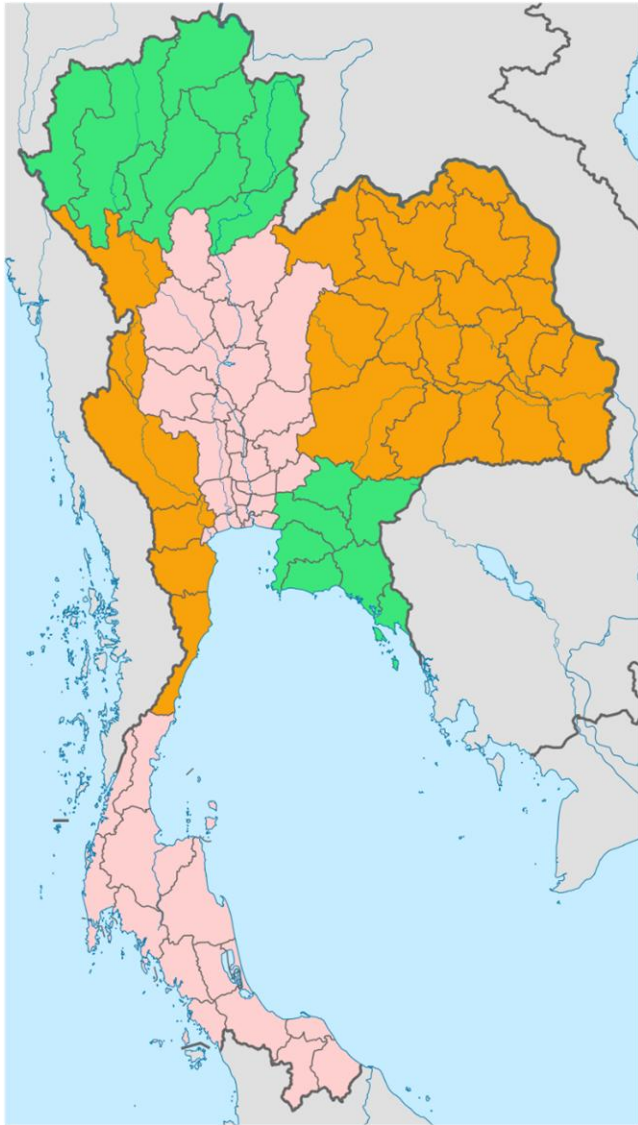
ของไทยแต่ละภูมิภาคได้





ประเทศไทยแบ่งออกเป็น
ภูมิภาค





๑ แบบ ๒ ภูมิภาค

ใช้เพื่อวัตถุประสงค์ทางภูมิศาสตร์และวิทยาศาสตร์
ตามการแบ่งของคณะกรรมการภูมิศาสตร์แห่งชาติ
ได้แก่

ภาคเหนือ

ภาคตะวันออกเฉียงเหนือ

ภาคตะวันตก

ภาคกลาง

ภาคตะวันออก

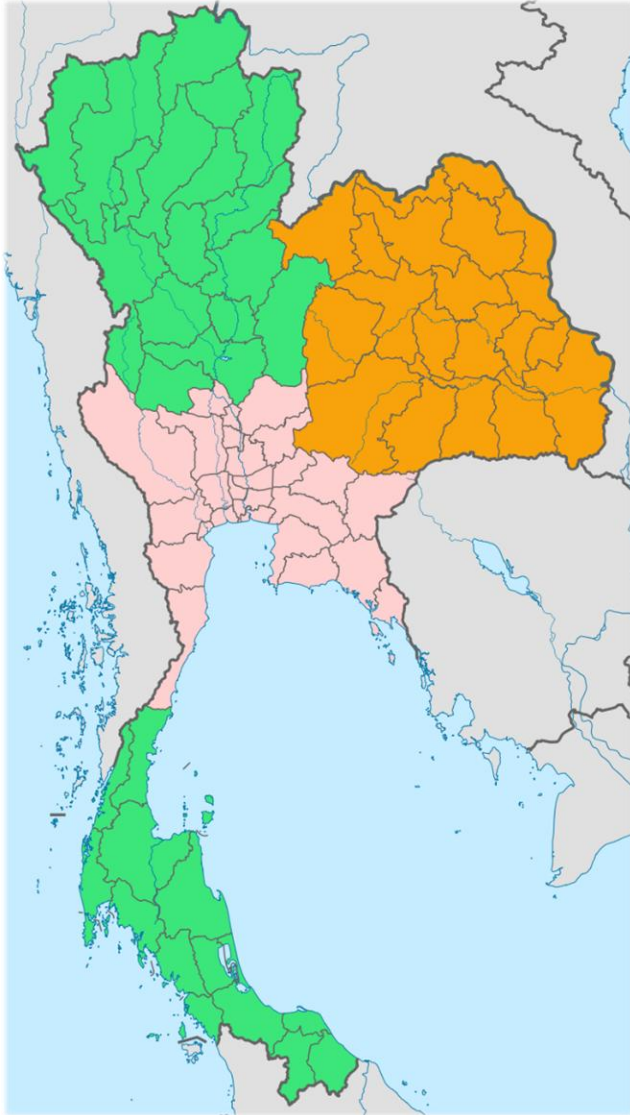
ภาคใต้



๒ แบบ ๗ ภูมิภาค

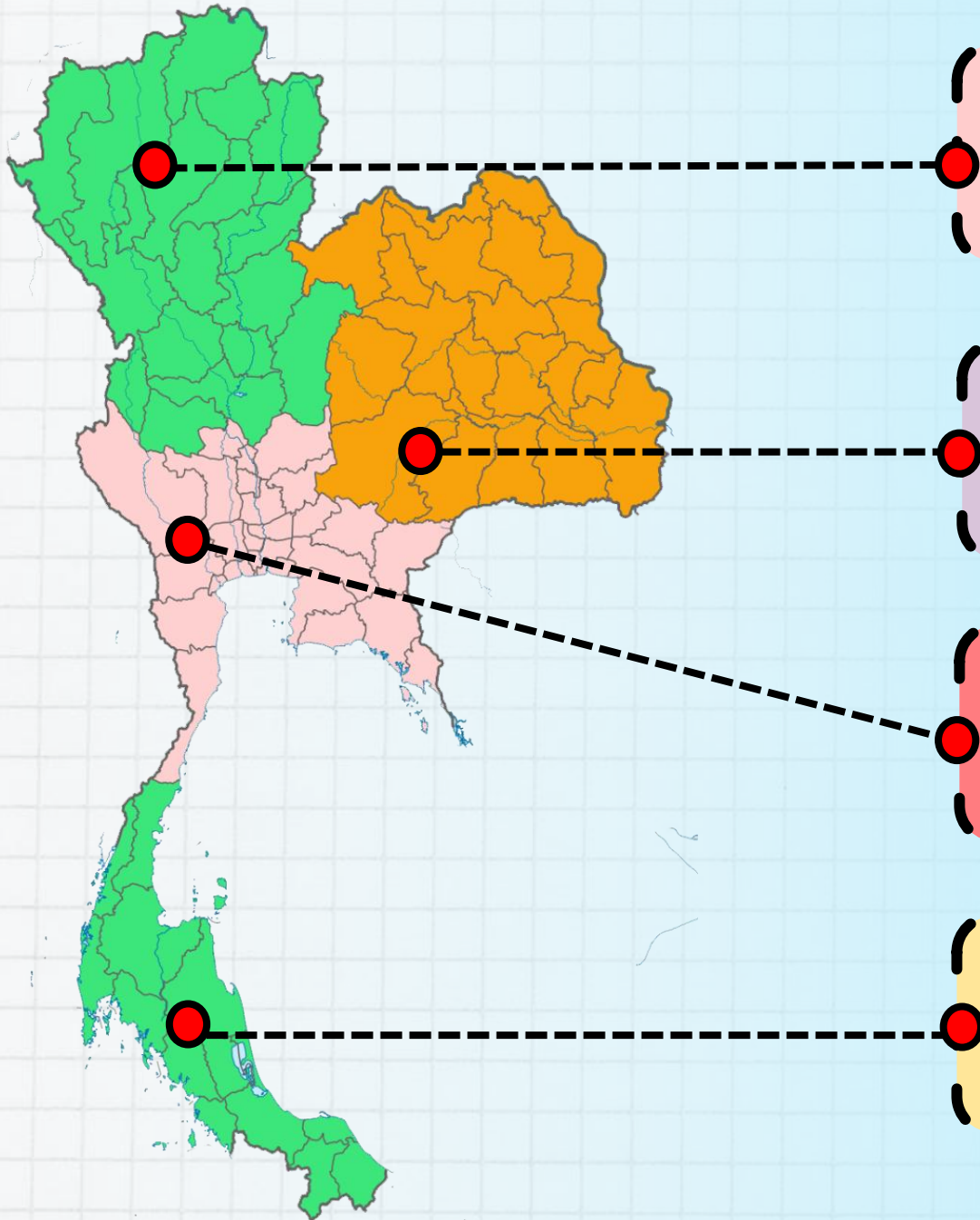
วัตถุประสงค์ทางอุดมศึกษา แตกต่างจาก
การแบ่งแบบ ๔ ภาค คือ

มีการแยกภาคตะวันออกออกจากภาคกลาง
ภาคใต้จะแบ่งเป็นภาคใต้ฝั่งตะวันตกและภาคใต้ฝั่งตะวันออก
จังหวัดเพชรบุรีกับจังหวัดประจวบคีรีขันธ์จัดให้อยู่ในภาคใต้
ฝั่งตะวันออก



๓ แบบ ๔ ภูมิภาค

การแบ่งภูมิภาคแบบ ๔ ภูมิภาค เป็นการแบ่งกลุ่ม
วัฒนธรรม โดยจัดให้ภาคตะวันตก และ
ภาคตะวันออกรวมอยู่ในภาคกลาง
ในขณะที่จังหวัดสุโขทัย พิษณุโลก พิจิตร
กำแพงเพชร เพชรบูรณ์ นครสวรรค์ และอุทัยธานี
อยู่ในภาคเหนือ



ภาคเหนือ

ภาคตะวันออกเฉียงเหนือ

ภาคกลาง

ภาคใต้



ภาพร่มบ่อสร้าง จากเพ็ชรบ่อสร้างราคาถูกรมเชียงใหม่ราคาถูก
สืบค้นเมื่อวันที่ ๑๒ กุมภาพันธ์ ๒๕๖๔



ภาพเครื่องปั้นดินเผา จาก<https://thailandtourismdirectory.go.th/th/info>
สืบค้นเมื่อวันที่ ๑๒ กุมภาพันธ์ ๒๕๖๔



ภาพผ้าไหมแพรวา จาก <https://siamrath.co.th/n/23084>

สืบค้นเมื่อวันที่ ๑๒ กุมภาพันธ์ ๒๕๖๔



ภาพกระเป๋าจากกระจูด จาก <https://www.sentangsedtee.com/exclusive>
สืบค้นเมื่อวันที่ ๑๒ กุมภาพันธ์ ๒๕๖๔

คำถามชวนคิด?



จากทั้ง ๔ ภาพนักเรียนเคยซื้อหรือใช้ สินค้าดังกล่าวหรือไม่



ลักษณะสินค้าและบริการภาคเหนือ





ภูมิประเทศภาคเหนือ





ภาพเกษตรภาคเหนือ <https://travel.kapook.com> <https://www.matichon.co.th/สืบค้นเมื่อวันที่ ๑๒ กุมภาพันธ์ ๒๕๖๔>



สตอร์วเบอร์รี่

ทางภาคเหนือได้มีการปลูก
สตอร์วเบอร์รี่มานานหลายปีแล้ว
ปัจจุบันถูกจัดเป็นพืชเศรษฐกิจพืชหนึ่ง
ที่ทำรายได้ดี และให้ผลตอบแทนที่
รวดเร็วแก่เกษตรกรชาวภาคเหนือ

ร่มบ่อสร้าง

ร่มบ่อสร้าง เป็นร่มกระดาษสา
โครงร่างจากไม้ไผ่ ผลิตกันที่
บ้านบ่อสร้าง เป็นสินค้าที่สร้าง
ชื่อเสียงให้แก่ จ.เชียงใหม่

น้ำพริกหนุ่ม แคบหมู



น้ำพริกหนุ่ม เป็นอาหาร
พื้นบ้านภาคเหนือที่รู้จักกันทั่วไป
ทำจากพริกหนุ่มที่ยังไม่แก่จัด
หอม และกระเทียม นำมาอย่างและ
โขลกผสมกับเกลือ รับประทานกับ
แคบหมู

ไส้อั่ว



ไส้อั่ว เป็นอาหารพื้นเมือง
ทางภาคเหนือ อั่ว หมายถึง ไส้ไส้
ปกติทำจากเนื้อหมูบด ผสมพริกแห้ง
กระเทียม และเครื่องปรุงรส แล้ว
กรอกลงไปไส้อ่อนของหมู จากนั้น
นำไปย่างให้สุกเกรียม

ผ้าหม้อห้อม



หม้อห้อม เป็นผ้าพื้นเมือง
ที่ทำจากผ้าฝ้าย มีสีน้ำเงินเข้ม
ได้จากการย้อมด้วย ต้นห้อม
คำว่า “หม้อห้อม” เกิดจากรวมคำว่า
“หม้อ กับ ห้อม” ซึ่งคำว่าหม้อ หมายถึง
ภาชนะ ส่วนคำว่า ห้อม หมายถึง พืช
ล้มลุกชนิดหนึ่งในตระกูลคราม



ที่เที่ยง..

ภาคเหนือ

หากมาแล้ว..ต้องได้วะ!!







ลักษณะสินค้าและบริการภาคกลาง





ภูมิประเทศภาคกลาง



ภาพเกษตรภาคกลาง <http://www.pornchaibiotech1.com> <https://www.naewna.com/local/> <https://brandinside.asia/asean>

สืบค้นเมื่อวันที่ ๑๒ กุมภาพันธ์ ๒๕๖๔

ปลาสดบางบ่อ



ปลาสดบางบ่อ เป็นปลาสดตากแห้งที่ขึ้นชื่อของภาคกลาง เลี้ยงในอำเภอบางบ่อ จ.สมุทรปราการ เนื้อแน่นโต มีการหมักเกลือ ซึ่งเป็นสูตรลับเฉพาะ ทำให้ปลาสดมีความเค็มกำลังดี กรอบอร่อย เนื้อไม่ยุ่ย และไม่มีกลิ่นเหม็น





ปลาทุแม่กลอง

ปลาทุแม่กลอง จ.สมุทรสงคราม ที่เลื่องลือเรื่องปลาทูรสเลิศ เนื้อแน่นและมีความมันใส่แข่งมาในรูปแบบ “หน้างอคอหัก” ที่รสชาติของมันจะแตกต่างจากปลาทูที่อื่น จนกลายเป็นของดีประจำจังหวัดที่ได้รับการยกย่องให้เป็นสุดยอดแห่งปลาทูเมืองไทย

เครื่องปั้นดินเผาเกาะเกร็ด



เครื่องปั้นดินเผาเกาะเกร็ด เป็นงานหัตถกรรมเก่าแก่ที่สืบทอดมาจากบรรพบุรุษเชื้อสายมอญที่ตั้งถิ่นฐานอยู่บริเวณเกาะเกร็ด จ.นนทบุรี จัดเป็นเครื่องปั้นดินเผาชนิดไม่เคลือบ เมื่อเผาสุกแล้วจะได้สีส้มอ่อนจนถึงสีแดง ลวดลายที่มีเอกลักษณ์สวยงาม

ขนมหม้อแกงเมืองเพชร



เป็นขนมที่ใช้ไข่ แป้ง และกะทิ เป็นส่วนประกอบสำคัญ นำผสมกันในถาดตามสัดส่วน แล้วจึงนำไปอบจนหน้าของขนมหม้อแกงมีสีน้ำตาลทอง ความหวานหอมของขนมหม้อแกงเมืองเพชร ทำให้หลายคนติดใจจนกลายเป็นสินค้าเด่นขึ้นชื่อประจำจังหวัดเพชรบุรี

ผลิตภัณฑ์น้ำตาลธรรมชาติจากต้นตาล
ผลิตผลจากอัตลักษณ์แห่งภูมิปัญญาท้องถิ่น...

เพชรบุรี



ลักษณะสินค้าและบริการภาคอีสาน





ภูมิประเทศภาคอีสาน

แอ่งสกลนคร

แอ่งโคราช



ภาพเกษตรอีสาน <http://www.pornchaibiotech1.com> <https://www.technologychaoban.com> <https://cbtthailand.dasta.or.th/> สืบค้นเมื่อวันที่ ๑๒ กุมภาพันธ์ ๒๕๖๔

ปลาร้า

ปลาร้า คือ ปลาที่หมักด้วยเกลือใส่ข้าวคั่วหรือรำ ปลาร้าเป็นภูมิปัญญาทางอาหารที่สืบทอดกันมาหลายชั่วอายุของคนอีสาน ปลาร้าในวัฒนธรรมอีสาน เป็นอาหารหลักและเครื่องปรุงรสที่สำคัญที่สุด



ผ้าไหม

ผ้าไหมอีสานนับเป็นภูมิปัญญาที่สืบทอดต่อเนื่องกันมาเป็นระยะเวลายาวนาน มีความหลากหลายทั้งรูปแบบลวดลาย และสี สันผ้าไหมมัดหมี่เป็นผ้าไหมที่มีกระบวนการในการสร้างลวดลายล่วงหน้าก่อนที่จะเริ่มทำการย้อมสีผ้าไหม เพื่อช่วยให้ได้ลวดลายที่คงรูปและมีความมันคงมากยิ่งขึ้น



หมอนขิด



หมอนขิด เป็นงานหัตถกรรมที่ผูกพันกับชาวอีสานมาช้านาน และมีผ้าขิดเป็นวัตถุดิบซึ่งเป็นผ้าที่ต้องใช้ฝีมือและความสามารถในการทอสูงกว่าผ้าชนิดอื่น ชาวอีสานถือว่า ผ้าขิดเป็นของสูง จึงมักจะทอใช้ในโอกาสที่เป็นมงคลหรืองานพิธีต่าง ๆ ประยุกต์ศิลปะ เพิ่มประโยชน์ใช้สอย

หมี่โคราช



ผัดหมี่โคราช คืออาหารท้องถิ่นจากเมืองโคราชจ.นครราชสีมา มีหน้าตาคล้ายกับผัดไทยในภาคกลาง หมี่โคราชแบบดั้งเดิมทำจากปลายข้าวเจ้า โดยนำไปไม่แป้งตัดเป็นเส้น ๆ ได้เส้นหมี่เหนียวนุ่ม ผัดแล้วเส้นไม่เละและมีกลิ่นหอมชวนกิน



ลักษณะสินค้าและบริการภาคใต้



ภูมิประเทศภาคใต้





ภาพเกษตรภาคใต้ <https://www.hfocus.org> <https://farmchannelthailand.com> <https://www.naewna.com/local/> สืบค้นเมื่อวันที่ ๑๒ กุมภาพันธ์ ๒๕๖๔

จักสานกระจูด



หัตถกรรมจักสานจากกระจูดนับเป็นผลิตภัณฑ์จากภูมิปัญญาท้องถิ่นที่สำคัญประเภทหนึ่งของภาคใต้ โดยทำมาจากต้นกระจูด ออกมาในรูปแบบต่าง ๆ เช่น ตะกร้า เสื่อ กระเช้า ทั้งเป็นการเพิ่มมูลค่าของผลิตภัณฑ์ในท้องถิ่น จนกลายเป็นสินค้า OTOP ที่สำคัญ ที่สามารถสร้างรายได้ให้กับคนในชุมชนอีกด้วย



แกงไตปลา



แกงไตปลา อาหารจานเด่นที่เป็นเอกลักษณ์ของอาหารใต้ ไตปลาทำมาจากการนำกระเพาะปลาที่มีอยู่มาก เช่น พุงปลาหู พุงปลาลัง มาใส่เกลือหมักดองไว้ ซึ่งถือเป็นการถนอมอาหารอย่างหนึ่ง เมื่อหมักจนได้ที่ประมาณ ๑ เดือน ก็นำมาทำแกง ใส่เนื้อปลา ผัก ที่มีรสชาติเผ็ด เค็ม ร้อนแรง

ไข่เค็มไชยา

ไข่เค็มไชยาเป็นการถนอมอาหารชนิดหนึ่ง ที่ชาวไชยารู้จักทำมาตั้งแต่โบราณเนื่องจากในท้องที่มีการเลี้ยงเป็ดเกือบทุกบ้าน และด้วยเทคนิคการทำไข่เค็มที่แตกต่างจากไข่เค็มถิ่นอื่น จึงได้ไข่เค็มที่ไข่แดงสีแดงจัด มีรสชาติกลมกล่อมไม่เค็มจัด และอร่อย



จักสานย่านลิเภา



เป็นเครื่องจักสานประเภทหนึ่ง
ที่สานด้วยย่านลิเภา ซึ่งเป็นพืชตระกูลเฟิร์น
มีลำต้นเหนียว ชาวบ้านจึงนำมาจักสาน
เป็นภาชนะเครื่องใช้ต่างๆ แหล่งผลิต
ที่สำคัญ จ.นครศรีธรรมราช ปัจจุบันเป็น
สินค้าที่มีชื่อเสียงทั้งในประเทศและ
ต่างประเทศ



แป้งสาकुใต้

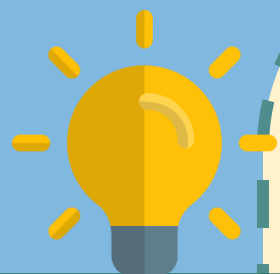
แป้งสาकु เป็นแป้งที่ผลิตได้จากต้นสาकु พบได้มากในภาคใต้ มีลักษณะเป็นผงแป้งละเอียดหรือเป็นเม็ด ซึ่งแป้งชนิดนี้นิยมใช้ประโยชน์สำหรับประกอบอาหารเป็นหลัก โดยเฉพาะใช้ทำขนมหวาน เช่น ขนมสาकु ขนมปากหม้อ และลอดช่อง เป็นต้น โดยเนื้อขนมจะมีความเหนียวนุ่ม และหวาน



สถานที่ท่องเที่ยว

ภาคใต้

มาง่ายๆ ได้ใจตลอดทริป

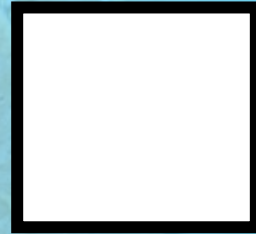
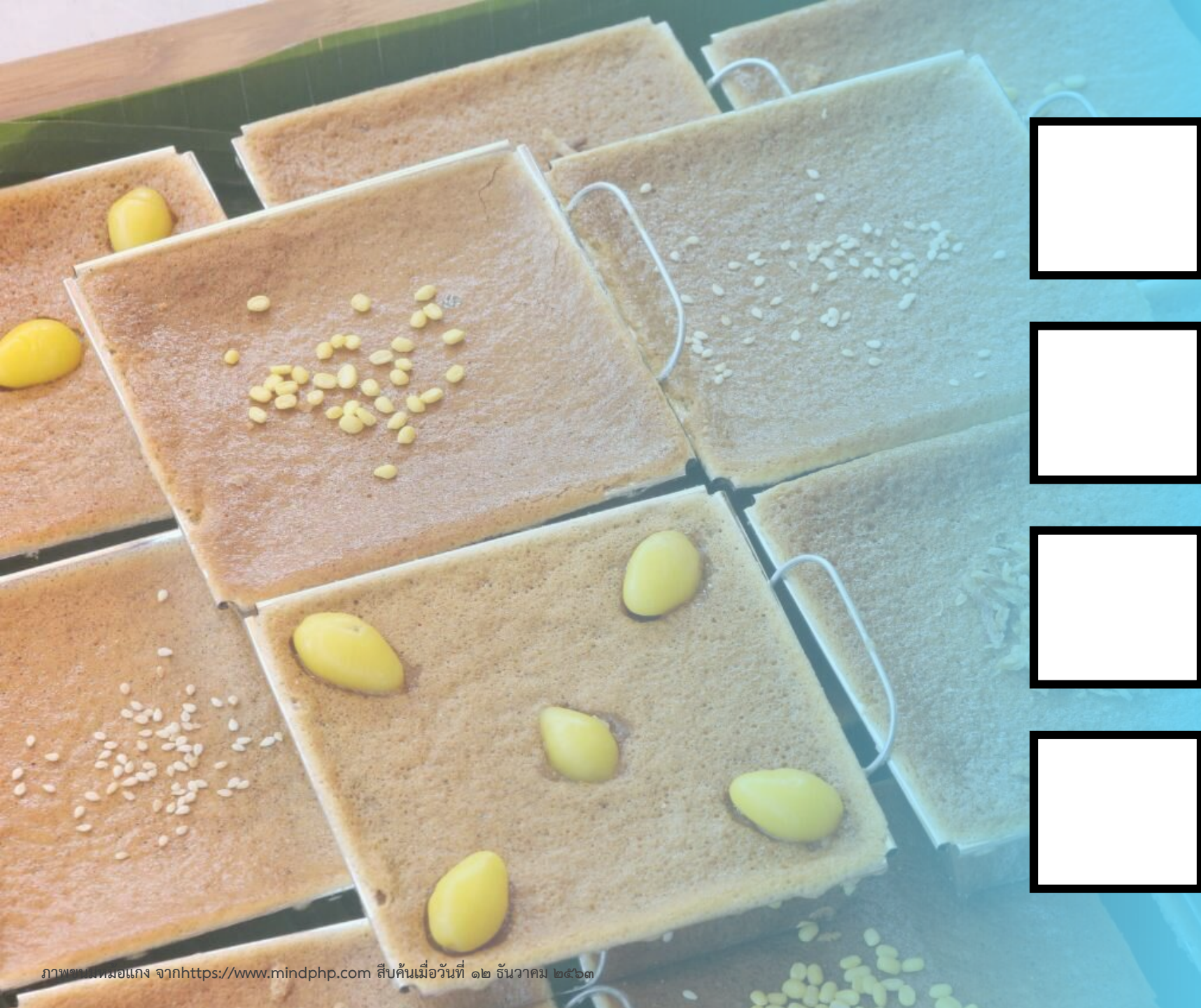


เกมทาย



ดูซิ
ข

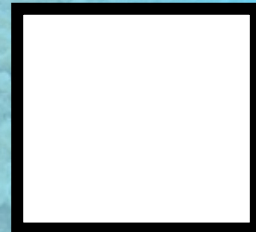
ให้นักเรียนดูภาพ และ
ช่วยกันทายว่า ภาพ
ดังกล่าว เป็นสินค้าของ
ภูมิภาคใดของไทย



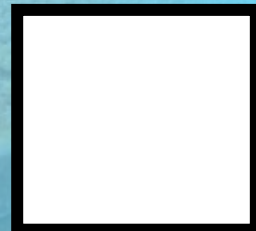
ภาคเหนือ



ภาคอีสาน



ภาคกลาง



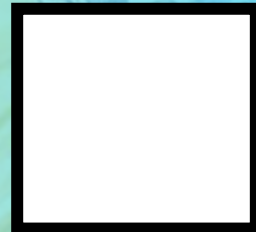
ภาคใต้



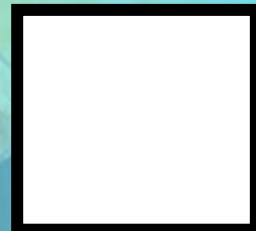
ภาคเหนือ



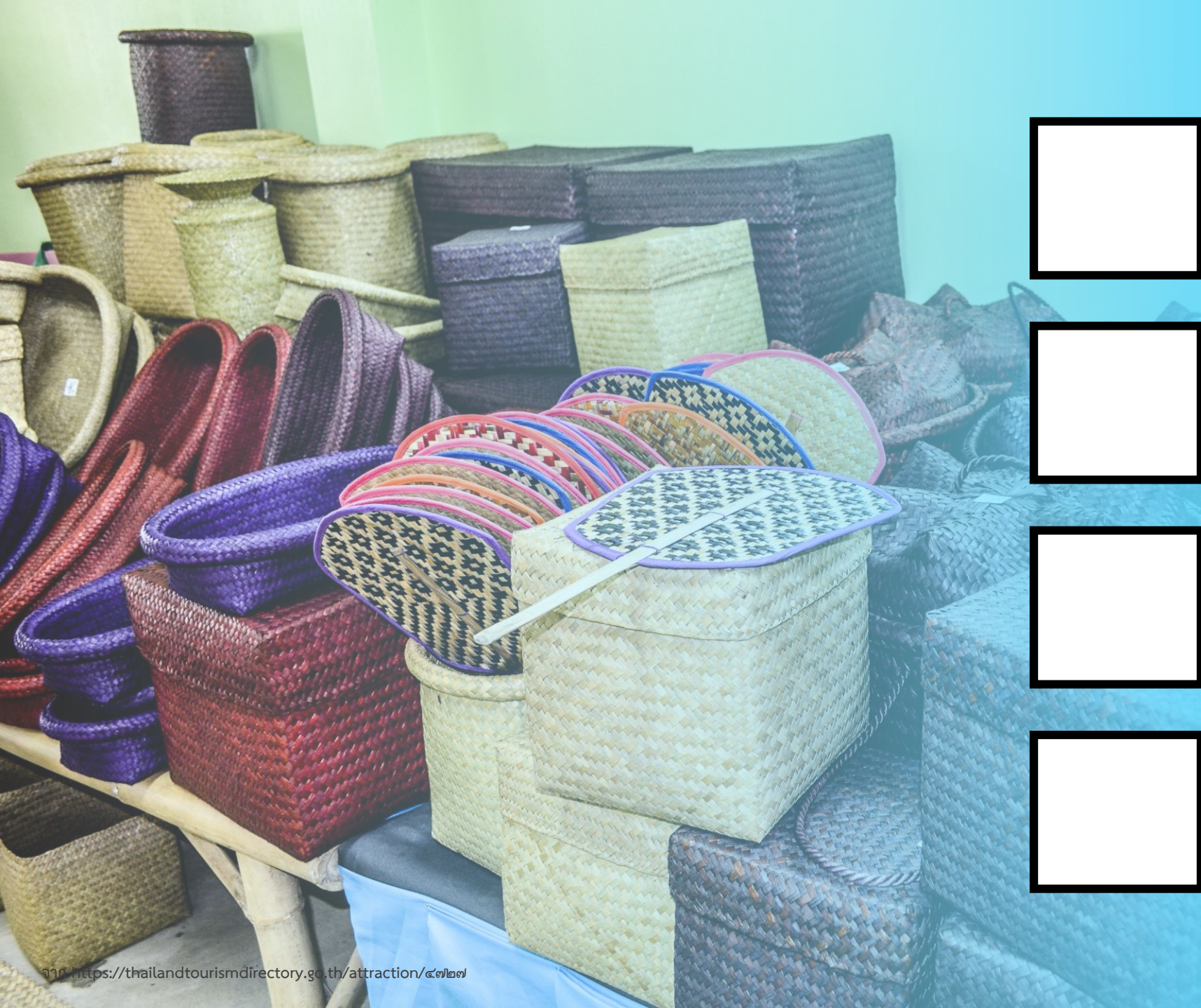
ภาคอีสาน



ภาคกลาง



ภาคใต้



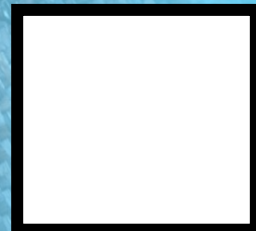
ภาคเหนือ



ภาคอีสาน



ภาคกลาง



ภาคใต้



ภาคเหนือ



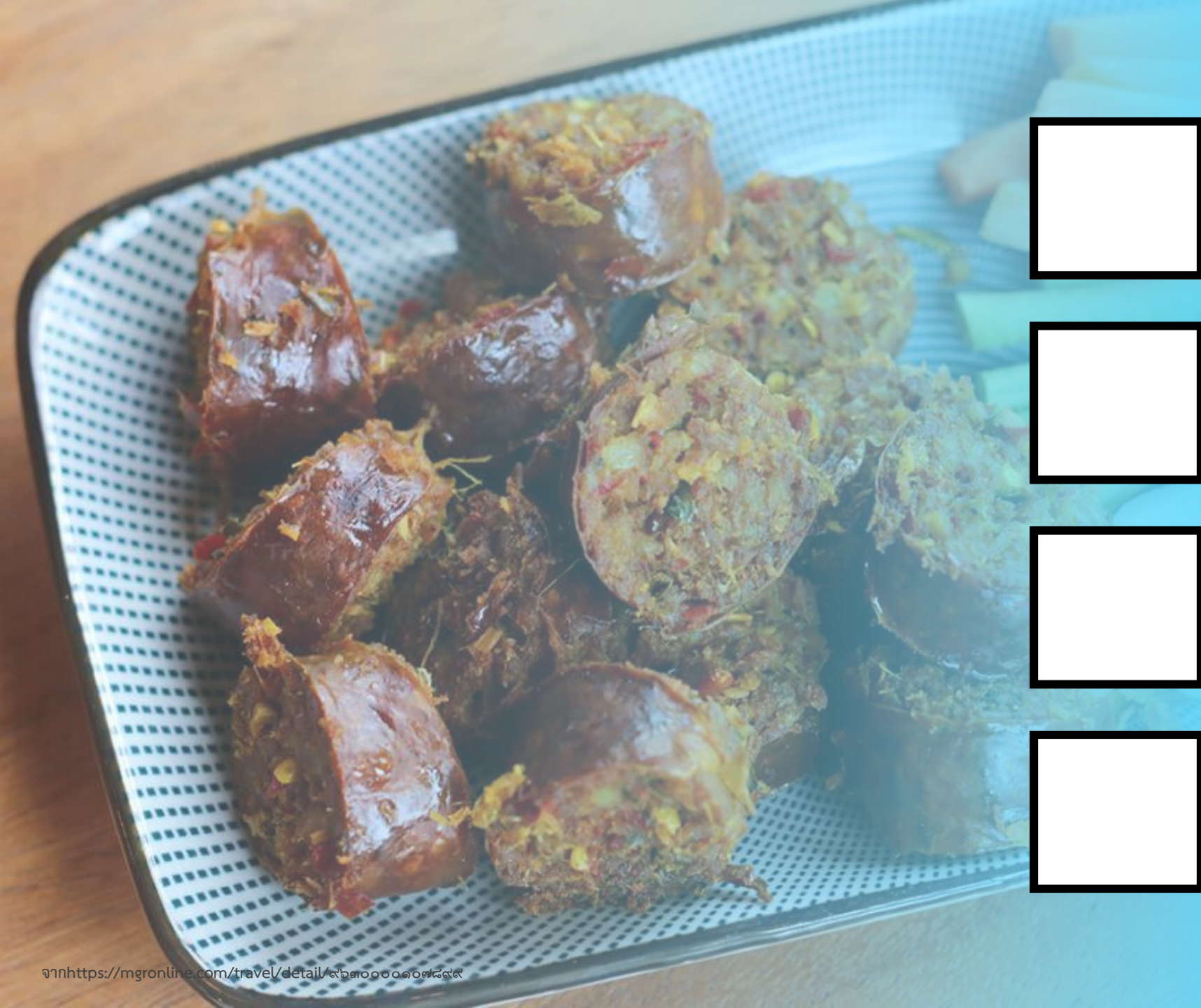
ภาคอีสาน



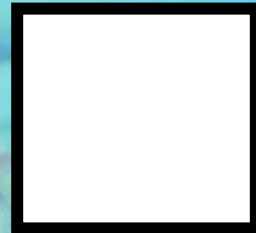
ภาคกลาง



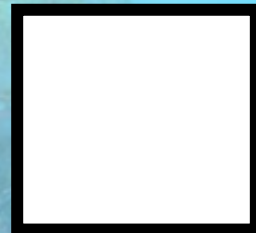
ภาคใต้



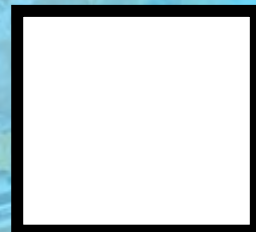
ภาคเหนือ



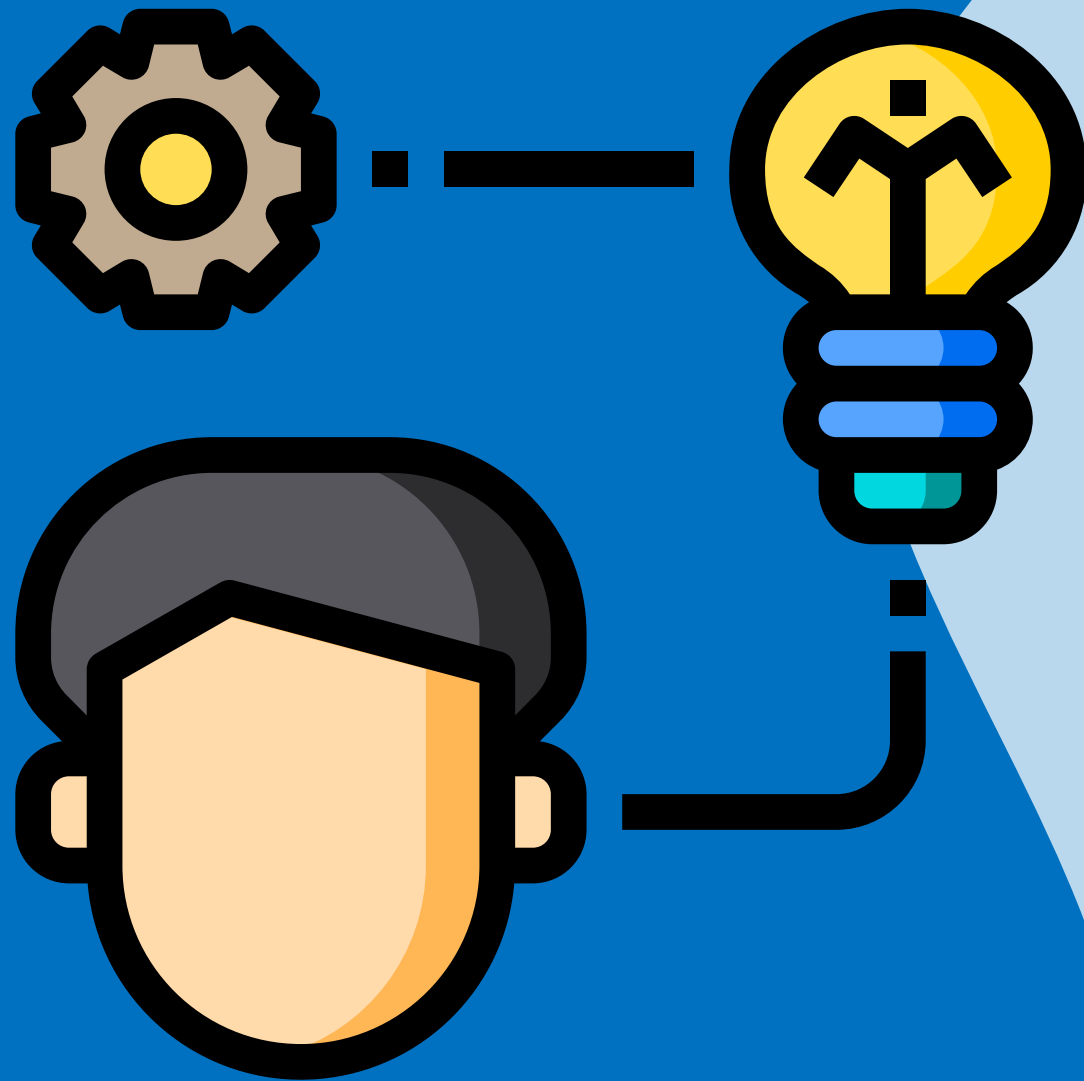
ภาคอีสาน



ภาคกลาง



ภาคใต้



ครูให้นักเรียนพิจารณาสินค้า
ชนิดต่าง ๆ แล้วนำข้อความมาใส่
ในกล่องข้อความของแต่ละภูมิภาค
ให้ถูกต้อง

คำชี้แจง

คำชี้แจงกิจกรรมนักเรียน

ให้นักเรียนพิจารณาสินค้าชนิดต่างๆ แล้วนำข้อความมาใส่ด้านล่างของแต่ละภูมิภาคให้ถูกต้อง

คำชี้แจงบทบาทครูปลายทาง

๑. ครูอ่านคำสั่งให้นักเรียนฟัง และอธิบายตัวอย่าง ชิ้นงานผลผลิตของฉันทัน จากตัวอย่างของครู
๒. ให้นักเรียนลงมือทำและดูแล ในขณะที่นักเรียนทำชิ้นงาน



ใบงานที่ ๑๐ เรื่อง สินค้าและบริการของไทย



ปลาทุแม่กลอง

หมอนขิด

จักสานกระจูด

หมี่โคราช

น้ำพริกหนุ่ม แคบหมู

ไข่เค็มไชยา

เครื่องปั้นดินเผา
เกาะเกร็ด

ร่มบ่อสร้าง

ขนมหม้อแกง
เมืองเพชร

จักสานย่านลิเภา

ไส้อ้ว

ผ้าไหม



ภาคเหนือ

.....

.....

.....

ภาคอีสาน

.....

.....

.....

ภาคกลาง

.....

.....

.....

ภาคใต้

.....

.....

.....



เฉลยใบงานที่ ๑๐ เรื่อง สินค้าและบริการของไทย



ภาคเหนือ

น้ำพริกหนุ่ม แคบหมู

ร่มบ่อสร้าง

ไส้อั่ว

ภาคอีสาน

หมอนขิด

หมี่โคราช

ผ้าไหม

ภาคกลาง

ปลาทุแม่กลอง

เครื่องปั้นดินเผาเกาะเกร็ด

ขนมหม้อแกงเมืองเพชร

ภาคใต้

จักสานกระจูด

ไข่เค็มไชยา

จักสานย่านลิเภา



สินค้าภาคเหนือ



สินค้าภาคใต้



สินค้าภาคอีสาน



สินค้าภาคกลาง





บทเรียนครั้งต่อไป

ทรัพยากร



สามารถดาวน์โหลดได้ที่ www.dltv.ac.th