

ใบความรู้ที่ ๔ เรื่อง การตีสเกล

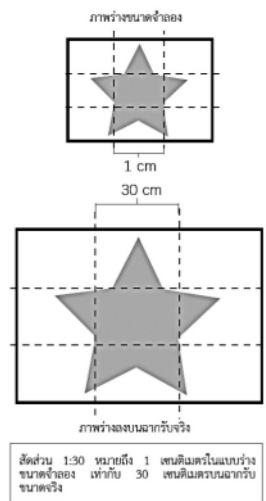
หน่วยการเรียนรู้ที่ ๒ เรื่อง สร้างงานศิลป์ผ่านละครเวที

แผนการจัดการเรียนรู้ที่ ๔ เรื่อง สีโปสเตอร์ ๒

รายวิชา ศิลปะ (ทัศนศิลป์) รหัสวิชา ศ๒๓๑๐๑ ภาคเรียนที่ ๑ ชั้นมัธยมศึกษาปีที่ ๓

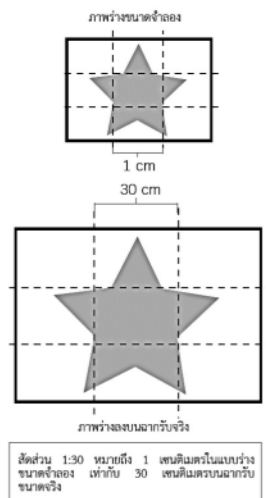
การร่างภาพลงบนฉาก รับเบื้องหลังของจริงสี

การตีสเกล คือการตีเส้นตารางเพื่อบอกขอบเขตของภาพที่จะวาดลงบนฉากรับขนาดจริงโดยเส้นตารางที่ตีจะตีลงบนแบบร่างที่เป็นส่วนย่อยของฉากรับขนาดจริงและตีเส้นตารางเดียวกันนี้ลงบนฉากรับขนาดจริง โดยต้องกำกับมาตราส่วนของเส้นตารางให้ชัดเจน



การร่างภาพลงบนฉาก รับเบื้องหลังของจริงสี

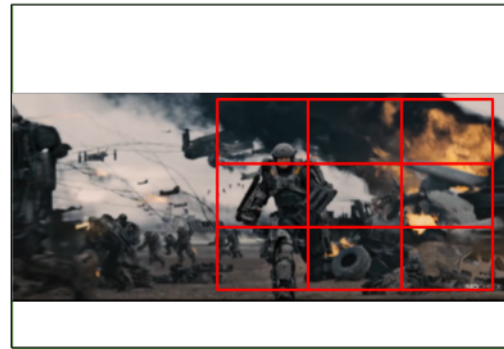
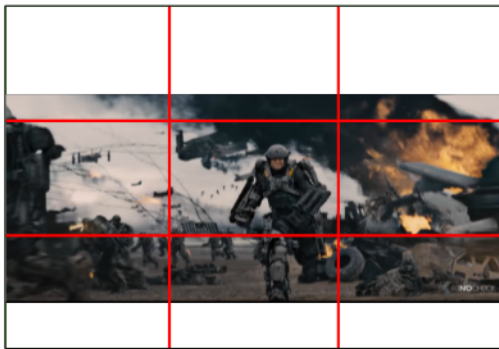
การตีสเกล คือการตีเส้นตารางเพื่อบอกขอบเขตของภาพที่จะวาดลงบนฉากรับขนาดจริงโดยเส้นตารางที่ตีจะตีลงบนแบบร่างที่เป็นส่วนย่อยของฉากรับขนาดจริงและตีเส้นตารางเดียวกันนี้ลงบนฉากรับขนาดจริง โดยต้องกำกับมาตราส่วนของเส้นตารางให้ชัดเจน



ขั้นตอนที่ ๑ ตีตารางลงบนแบบต้นฉบับ



6 X 6



ขั้นตอนที่ ๒ เตรียมกระดาษหรือฉากรับเบื้องหลัง

	A	B	C	D	E	F
1						
2						
3						
4						
5						
6						

การตีตาราง (ตีสเกล) จะต้องม้อัตรส่วนเท่า ๆ กัน ทั้งความกว้างและ
ความสูงในแต่ละช่องของภาพต้นแบบและฉากรับเบื้องหลัง

