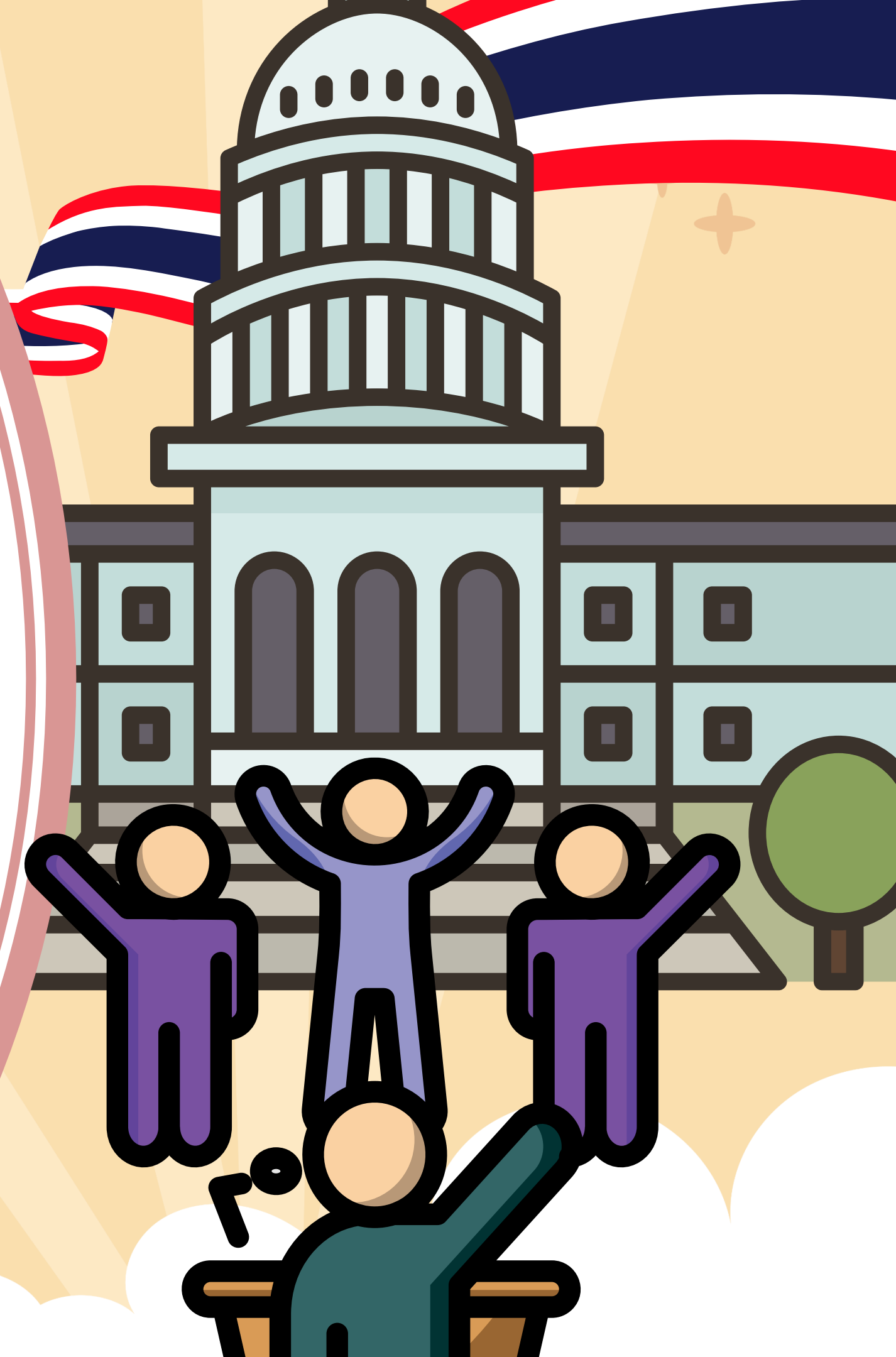


รายวิชา สังคมศึกษา ศาสนาและวัฒนธรรม  
รหัสวิชา **ส๒๓๑๐๑** ชั้นมัธยมศึกษาปีที่ ๓  
หน่วยการเรียนรู้ที่ ๓ การเมืองการปกครอง

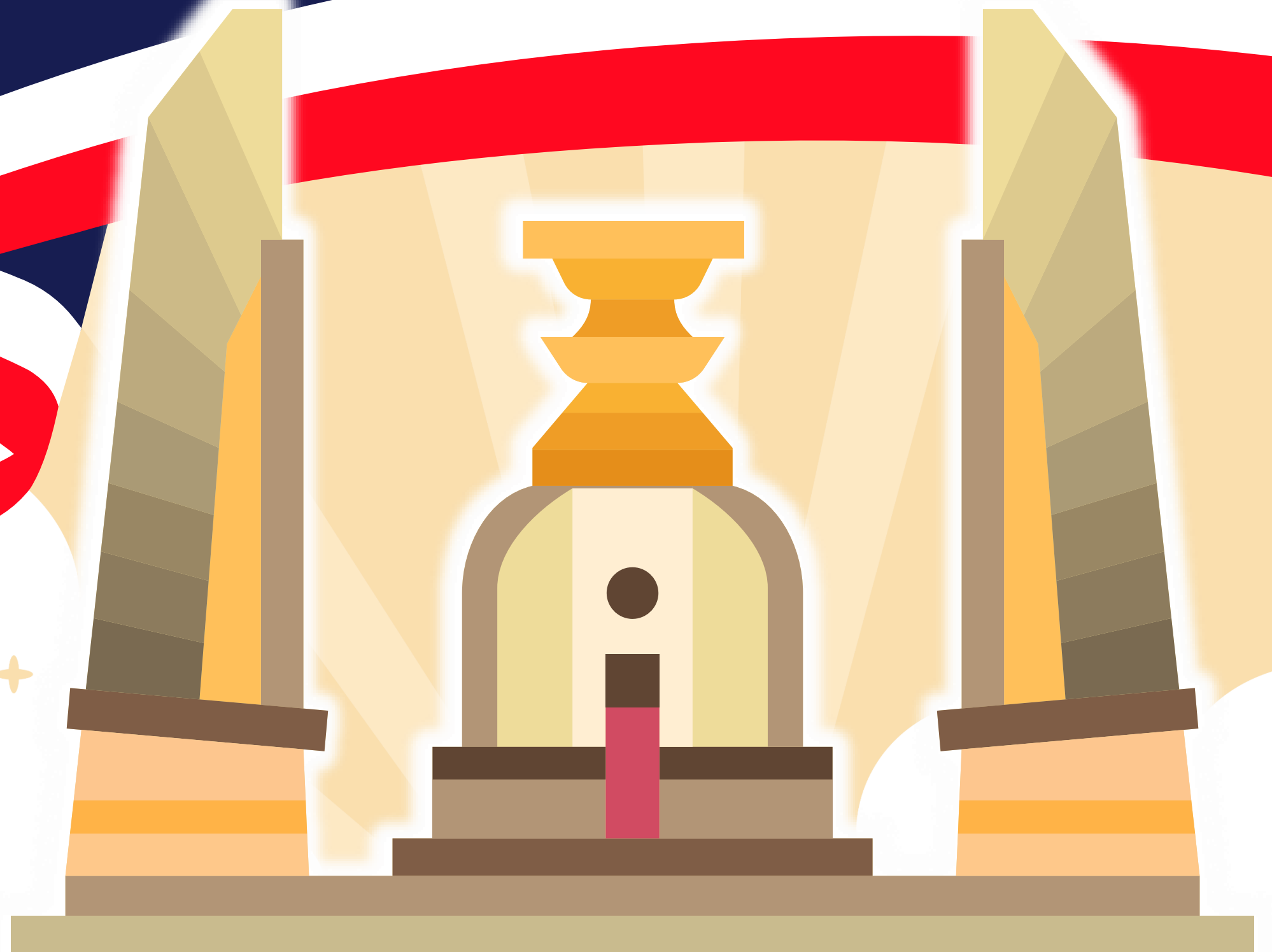
เรื่อง ลักษณะการปกครอง  
ในปัจจุบัน

ครูผู้สอน ครูวรัญญา แองสาย



ลักษณะการปกครอง

ในปัจจุบัน



# จุดประสงค์



๑. บอกลักษณะของระบบอบการปกครอง  
แบบต่าง ๆ ที่ใช้ในยุคปัจจุบัน



# จุดประสงค์



๒. วิเคราะห์เปรียบเทียบความคล้ายและ  
ความแตกต่างระหว่างระบบการปกครอง  
ของไทยกับประเทศอื่น ๆ ที่มีการปกครอง  
ระบบประชาธิปไตย



# จุดประสงค์



๓. เห็นความสำคัญของการศึกษา  
เรื่อง ลักษณะการปกครองในปัจจุบัน



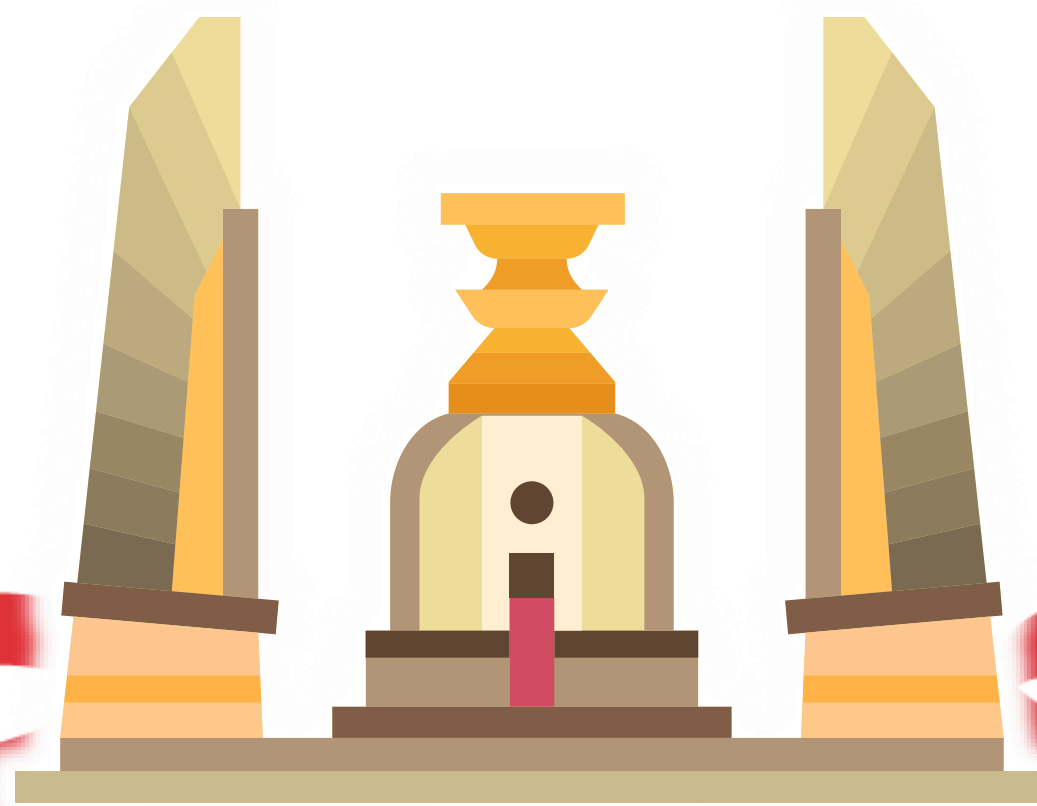


## คำถามชวนคิด

นักเรียนคิดว่ารูปแบบหรือ  
ลักษณะการปกครอง มีผลต่อการ  
ดำเนินชีวิตของผู้คนในสังคมหรือไม่  
อย่างไร



“โลกปัจจุบันมีความหลากหลายในเรื่องลักษณะการปกครอง  
ซึ่งลักษณะการปกครองส่งผลโดยตรงต่อชีวิตของผู้คนในสังคม บทเรียนนี้  
จะพาเราไปรู้จักกับรูปแบบต่าง ๆ ของการปกครองในปัจจุบัน ”

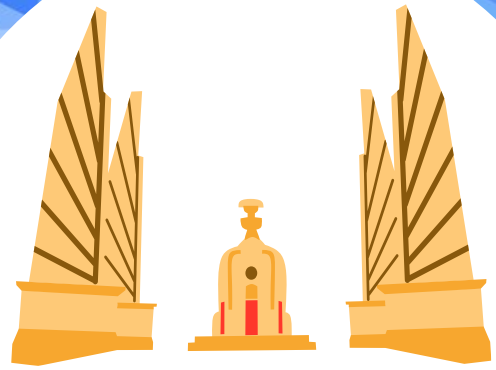


## กิจกรรม สืบค้นข้อมูล

“ลักษณะสำคัญของระบบการปกครองแบบประชาธิปไตย  
และระบบการปกครองแบบเผด็จการ ”



# กิจกรรม



ประชาธิปไตย



เผด็จการ

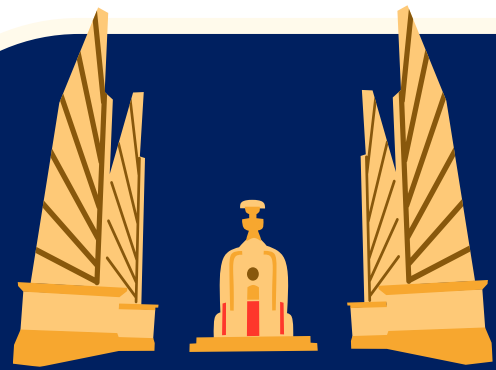
VS

# ระบบการปกครอง

ประชาธิปไตย

แบบเผด็จการ





## ระบอบการปกครองแบบประชาธิปไตย

“หมายถึง ระบอบการปกครองที่อำนาจสูงสุดเป็นของประชาชน โดยประชาชนมีส่วนร่วมในการเลือกผู้นำ มีส่วนร่วมในการออกกฎหมาย และกำหนดนโยบายต่าง ๆ ของประเทศ ผ่านการเลือกตั้ง หรือการมีส่วนร่วม ในกระบวนการทางการเมืองอย่างเสรี และเสมอภาค”

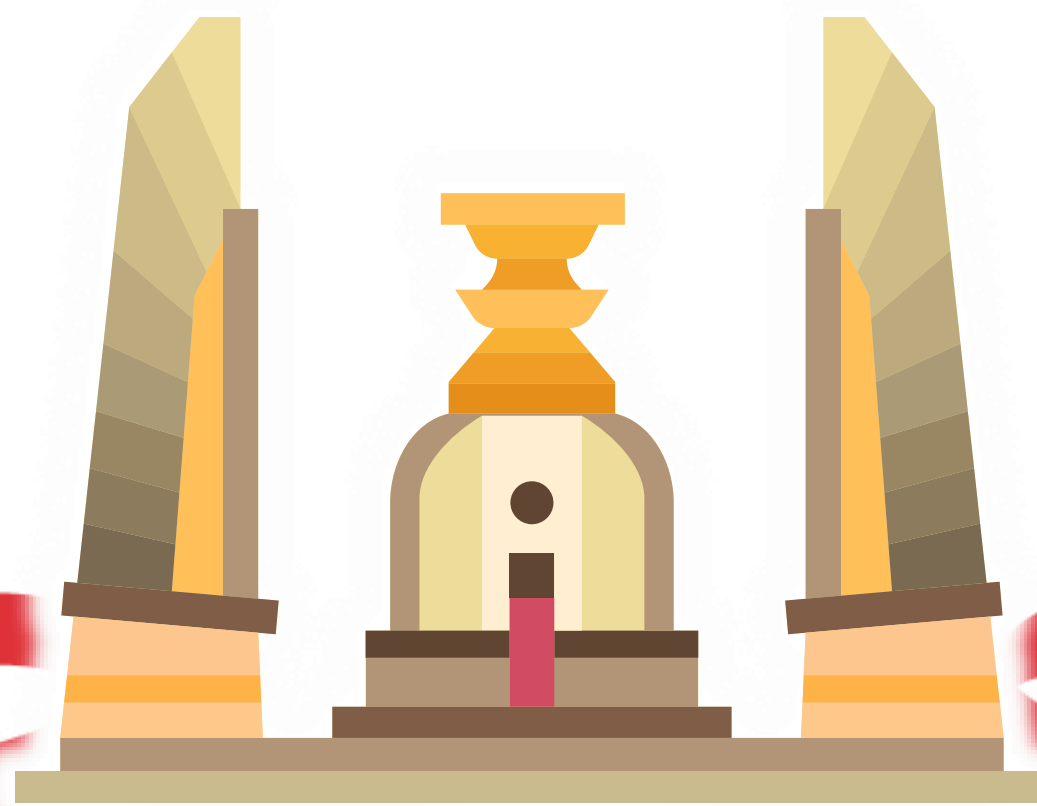


# ลักษณะสำคัญของ ระบอบประชาธิปไตย



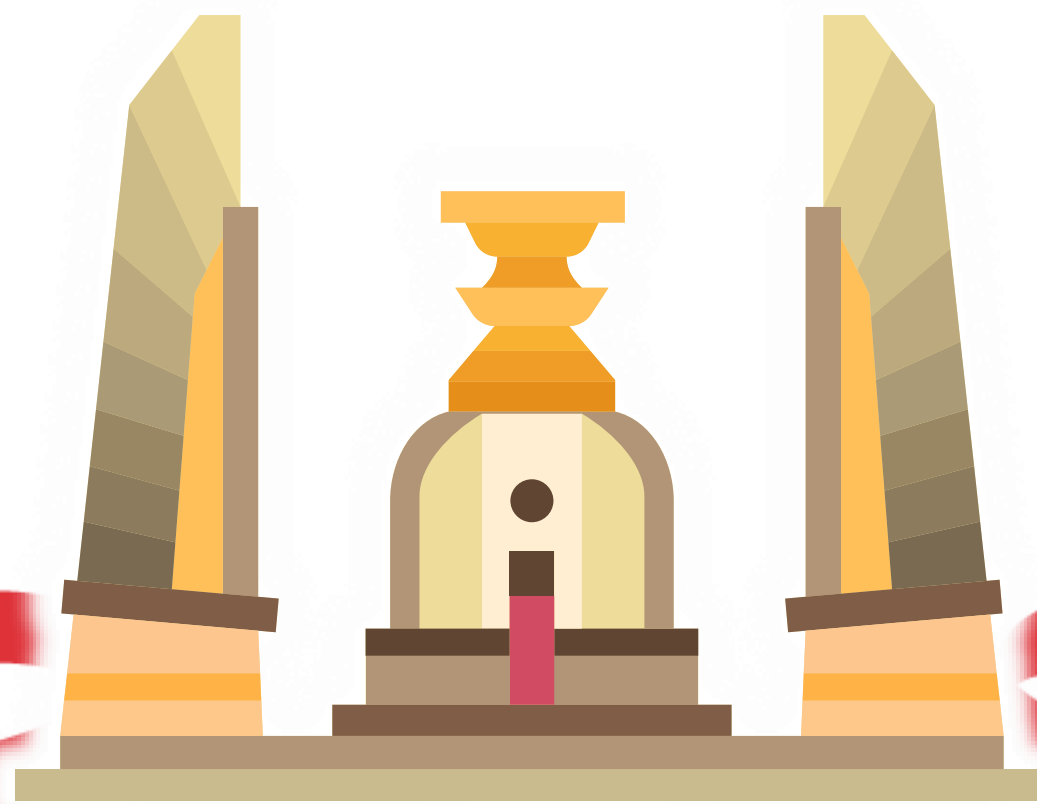
## ลักษณะสำคัญของระบอบประชาธิปไตย

๑. อำนาจอธิปไตย เป็นของประชาชน ผู้ที่จะได้อำนาจปกครองจะต้องได้รับความยินยอมจากประชาชนส่วนใหญ่ในประเทศ



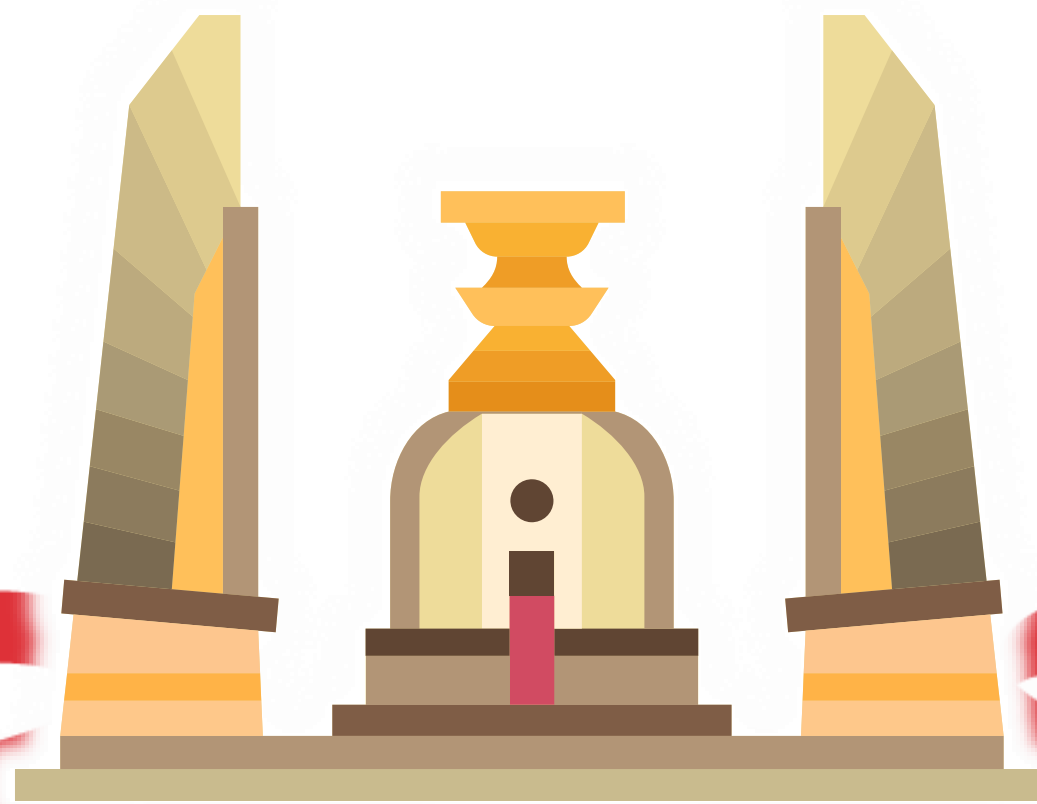
## ลักษณะสำคัญของระบอบประชาธิปไตย

๒. ประชาชนมีสิทธิที่จะมอบอำนาจปกครอง โดยการออกเสียงเลือกตั้งตัวแทนเพื่อไปใช้สิทธิใช้เสียงแทนตน เช่น การเลือก สส. หรือ สว.



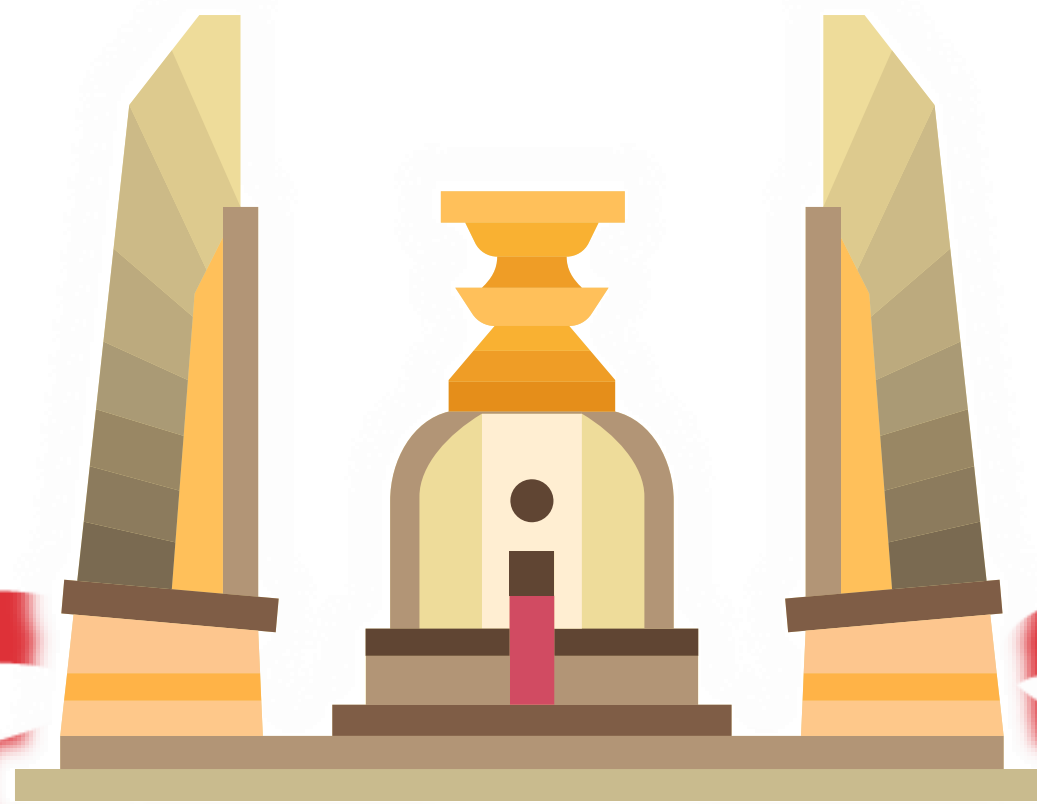
## ลักษณะสำคัญของระบอบประชาธิปไตย

๓. รัฐบาลจะต้องเคารพสิทธิและเสรีภาพขั้นพื้นฐานของประชาชน อาทิ สิทธิในทรัพย์สิน สิทธิในชีวิต เสรีภาพในการพูด การเขียน การแสดงความคิดเห็น การชุมนุม



## ลักษณะสำคัญของระบอบประชาธิปไตย

๔. ประชาชนทุกคนมีสิทธิเสมอกัน ในการที่จะได้รับบริการทุกชนิดที่รัฐจัดให้แก่ประชาชน เช่น สิทธิในการได้รับการศึกษาขั้นพื้นฐานโดยไม่เสียค่าใช้จ่าย



ระบอบการปกครอง

แบบเผด็จการ



## ระบบการปกครองแบบเผด็จการ

“คือ ระบบการปกครองที่มีการรวมศูนย์อำนาจไว้ในมือของบุคคลหรือกลุ่มบุคคลอย่างเด็ดขาด ไม่เปิดโอกาสให้ประชาชนมีส่วนร่วมในการปกครอง ประชาชนไม่มีส่วนร่วมในการตัดสินใจทางการเมืองอย่างแท้จริง และมักมีการจำกัดสิทธิเสรีภาพของประชาชน”





## ลักษณะสำคัญของระบอบเผด็จการ

๑. การรวมศูนย์อำนาจ อำนาจในการปกครองมักจะ  
อยู่ในมือของผู้นำเพียงคนเดียวหรือกลุ่มคนที่มี  
อำนาจสูงสุด ไม่มีการกระจายอำนาจไปยังองค์กร  
หรือสถาบันอื่น ๆ





## ลักษณะสำคัญของระบอบเผด็จการ

๒. การจำกัดสิทธิเสรีภาพของประชาชนในการแสดงความคิดเห็นหรือวิจารณ์รัฐบาลตลอดจนการพูด การแสดงออกและการรวมกลุ่ม





## ลักษณะสำคัญของระบอบเผด็จการ

๓. การขาดการเลือกตั้งที่เสรี ผู้นำไม่ได้มาจากการเลือกตั้งโดยประชาชน





## ลักษณะสำคัญของระบอบเผด็จการ

๔. การใช้อำนาจมักเน้นการควบคุมแบบ  
เด็ดขาด





นักเรียนคิดว่าเพราะเหตุใด  
รูปแบบการปกครองของประเทศต่าง ๆ  
ในโลกจึงมีความแตกต่างกัน



“ลักษณะการปกครองของแต่ละประเทศไม่เหมือนกัน  
เพราะขึ้นอยู่กับบริบทของแต่ละสังคม ไม่ว่าจะเป็นประวัติศาสตร์  
วัฒนธรรม เศรษฐกิจ ฯลฯ ทำให้โลกมีความหลากหลาย  
ทางการเมืองที่ควรเข้าใจและเคารพความแตกต่าง”



# ชั้นปฏิบัติ



# คำชี้แจง

## คำชี้แจงกิจกรรมนักเรียน

๑. นักเรียนแต่ละกลุ่มวิเคราะห์เปรียบเทียบความเหมือนและความแตกต่างของระบบการปกครองของไทยกับประเทศที่ได้รับมอบหมาย โดยบันทึกคำตอบลงในใบงานที่ ๑

## คำชี้แจงบทบาทครูปลายทาง

๑. ครูให้นักเรียนนักเรียนแต่ละกลุ่มวิเคราะห์เปรียบเทียบความเหมือนและความแตกต่างของระบบการปกครองของไทยกับประเทศที่ได้รับมอบหมาย โดยบันทึกคำตอบลงในใบงานที่ ๑

๒. ครูให้ความช่วยเหลือนักเรียนตามความเหมาะสม



# ใบงานที่ ๑

## เรื่อง ลักษณะการปกครอง ในปัจจุบัน

(สามารถดาวน์โหลดได้ที่ [www.dltv.ac.th](http://www.dltv.ac.th))



๑. จงอธิบายรายละเอียดของระบอบการปกครองแบบประชาธิปไตยและการปกครองแบบเผด็จการ

.....

.....

.....

.....

.....

.....

๒. จงเปรียบเทียบความคล้ายและความต่างของระบอบการปกครองของไทยกับประเทศอื่น ๆ ที่มีการปกครองระบอบประชาธิปไตย

ประเทศไทย	ประเทศ.....
<b>ความคล้าย</b>	
๑.	
๒.	
๓.	
๔.	
<b>ความแตกต่าง</b>	
๑.	๑.
๒.	๒.
๓.	๓.
๔.	๔.



# ใบงานที่ ๑

## เรื่อง ลักษณะการปกครอง ในปัจจุบัน

(สามารถดาวน์โหลดได้ที่ [www.dltv.ac.th](http://www.dltv.ac.th))



๓. จงวิเคราะห์ความสำคัญของการศึกษา เรื่อง ลักษณะการปกครองในปัจจุบัน

---

---

---

---

---

---

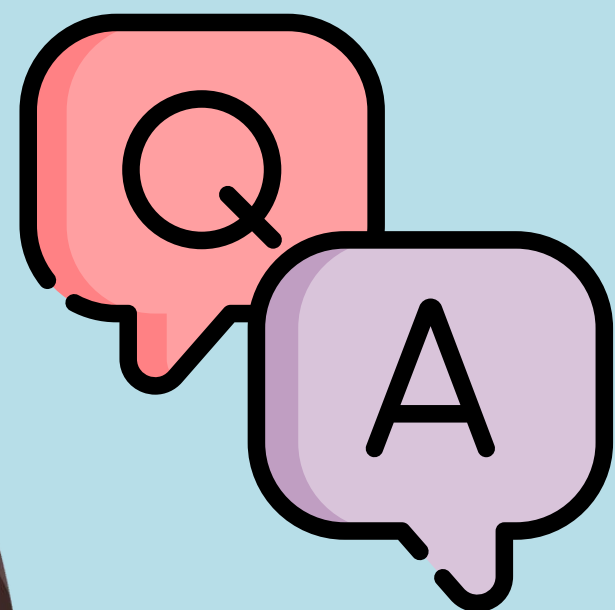
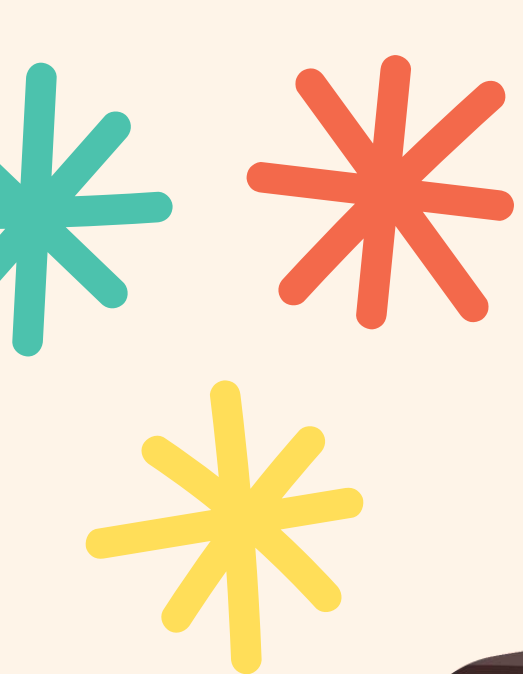
---

---

---

---





นักเรียนคิดว่าการศึกษา  
เรื่อง ลักษณะการปกครองในปัจจุบัน  
มีความสำคัญอย่างไร



# ระบบการปกครอง

ประชาธิปไตย

แบบเผด็จการ





## บทเรียนครั้งต่อไป

เรื่อง บทบาทของในหลวงรัชกาลที่ ๙  
ในการต่อสู้กับคอมมิวนิสต์

สามารถดาวน์โหลดได้ที่ [www.dltv.ac.th](http://www.dltv.ac.th)





## สิ่งที่ต้องเตรียม

กระดาษปรูฟ, ปากกาเคมี ,ปากกามาร์คเกอร์  
สำหรับทำแผนผังความคิด  
เรื่อง โครงการอันเนื่องมาจากพระราชดำริ  
ของในหลวงรัชกาลที่ ๙

สามารถดาวน์โหลดได้ที่ [www.dltv.ac.th](http://www.dltv.ac.th)

