

รายวิชา วิทยาศาสตร์และเทคโนโลยี

รหัสวิชา ว23101 ชั้นมัธยมศึกษาปีที่ 3

หน่วยที่ 3 โลก ดาราศาสตร์ อวกาศ

เรื่อง โปรแกรมท่องเที๋ยว

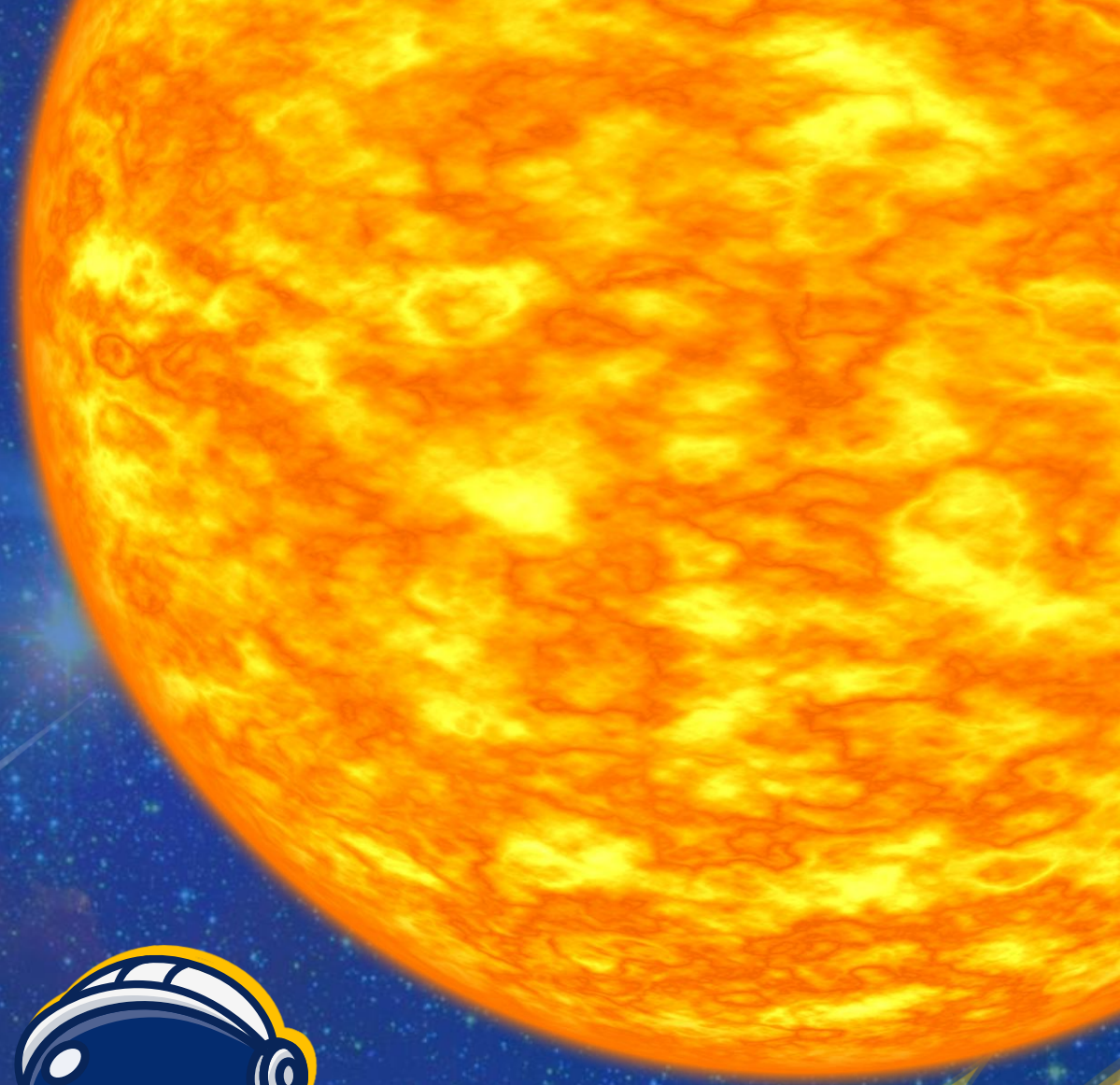


ครูผู้สอน ครูวัชรียา เดชาสิทธิ์





โปรแกรมท่องเที่ยวก





จุดประสงค์การเรียนรู้

อธิบายลักษณะของวันน้ำเกิด
และวันน้ำตาย





จุดประสงค์การเรียนรู้

ลงความเห็นจากข้อมูลที่ได้
จากการสืบค้นข้อมูลเกี่ยวกับ
น้ำเกิด น้ำตาย

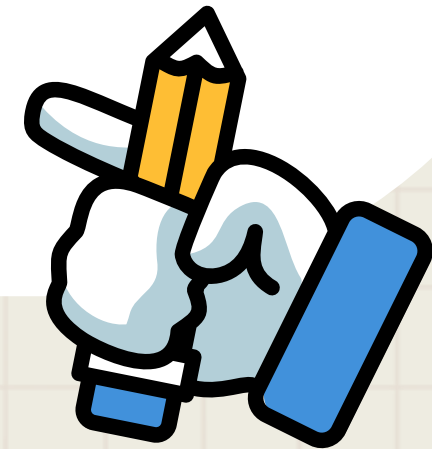





บริษัทห้ามที่ยวบจ้างว่าในข้อที่

คุณครูและครอบครัวติดต่อการไปชม

งานและงานอื่น เพื่อหวังหาย



An aerial photograph of a tropical beach. The water is a vibrant turquoise color, transitioning to a deeper blue further out. A narrow, sandy spit of land extends from the left side of the frame towards the center, creating a natural barrier between two sections of the beach. The beach is composed of fine, light-colored sand. In the background, there are lush green hills and a small boat is visible in the water on the left.

☺
น้ำทะเลใสสะอาดจะไม่ลดมาก
และสีฟ้าครามจะไม่เผลอ

ที่มาภาพ <https://palanla.com/th/domesticLocation/detail/1365/39>



หากคุณครูต้องการให้ทะเลและหวิวกันอย่างชัดเจน
และมีสีที่หายเข้ามเกาะทั้งสามเกาะ
ควรจองโปรแกรมท่องเที่ยวในช่วงวันหยุด



คำถามชวนคิด

“น้ำเกิดและน้ำตาย

ในความคิดของนักเรียนคืออะไร”



การตรวจสอบความน่าเชื่อถือของข้อมูล

- บอกวัตถุประสงค์ในการสร้างหรือเผยแพร่
อย่างชัดเจน
- นำเสนอเนื้อหาตรงตามวัตถุประสงค์
ในการสร้างหรือเผยแพร่ข้อมูล
- มีเนื้อหาไม่ขัดต่อกฎหมาย ศิลธรรม จริยธรรม



การตรวจสอบความน่าเชื่อถือของข้อมูล

- ระบุชื่อผู้เขียนบทความ หรือผู้ให้ข้อมูลบนเว็บไซต์
- อ้างอิงแหล่งที่มาหรือแหล่งต้นตอของข้อมูล
- อ้างอิงถึงเพื่อตรวจสอบต้นตอของข้อมูลได้



การตรวจสอบความน่าเชื่อถือของข้อมูล

- ระบุวันเวลาในการเผยแพร่ข้อมูล
- มีช่องทางติดต่อผู้ดูแลเว็บไซต์
- สามารถตรวจสอบชื่อเว็บไซต์และข้อมูลต่าง ๆ ได้จากเว็บไซต์ที่ให้บริการตรวจสอบ เช่น whois.domaintools.com



ใบงานที่ ๑ เรื่อง วางแผนโปรแกรมท่องเที่ยว
หน่วยการเรียนรู้ที่ ๓ เรื่อง โลก ดาราศาสตร์ อวกาศ
แผนการจัดการเรียนรู้ที่ ๙ เรื่อง วางแผนโปรแกรมท่องเที่ยว
รายวิชา วิทยาศาสตร์และเทคโนโลยี รหัสวิชา ว๒๓๑๐๑ ภาคเรียนที่ ๑
ชั้นมัธยมศึกษาปีที่ ๓

ตอนที่ 1

คำชี้แจง ให้นักเรียนตอบคำถามโดยพิจารณาภาพต่อไปนี้

1 ค่า 17.15 น.	2 ค่า 17.45 น.	3 ค่า 06.00 น.
4 ค่า 06.40 น.	5 ค่า 07.20 น.	6 ค่า 07.40 น.
7 ค่า 08.00 น.	8 ค่า 08.40 น.	9 ค่า 09.40 น.
10 ค่า 11.40 น.	11 ค่า 13.00 น.	12 ค่า 14.00 น.
13 ค่า 15.30 น.	14 ค่า 16.00 น.	15 ค่า 16.50 น.

*ชั้น/สน 7-8 ค่า อ่างโปเกาะโก๊ะได้ แต่สินทรายไม่ไหล
*ชั้น/สน 9-11 ค่า น้ำไม่ค่อยลด แต่สิ่งพอยื่นอ่างโปเกาะโก๊ะได้ น้ำประปาบนหินฮา
*ชั้น/สน 12-14 ค่า ทะเลแหวกทั้ง 3 เกาะ ช่วงน้ำขุ่น (ส่องเห็นถ้ำ)
*ชั้น/สน 15-4 ค่า อาจจะไม่เห็นทะเลแหวกทั้ง 2 เกาะ เพราะน้ำลงเข้าหรือตื้นเกินไป

123-456-7890 www.kwangtravel.com

ภาพที่ 1 โปสเตอร์แนะนำการท่องเที่ยวทะเลแหวกจากบริษัททัวร์แห่งหนึ่ง

1. จากโปสเตอร์ ข้อมูลที่ปรากฏมีอะไรบ้าง



ใบงานที่ 1

วางแผน

โปรแกรมท่องเที่ยว

ดาวน์โหลดได้จาก www.dltv.ac.th

คำถาม

1

จากโปสเตอร์ข้อมูลที่ปรากฏ
มีอะไรบ้าง



KRABI



ทะเลแหวก

1 คำ 17.15 น.

4 คำ 06.40 น.

7 คำ 08.00 น.

10 คำ 11.40 น.

13 คำ 15.30 น.

2 คำ 17.45 น.

5 คำ 07.20 น.

8 คำ 08.40 น.

11 คำ 13.00 น.

14 คำ 16.00 น.

3 คำ 06.00 น.

6 คำ 07.40 น.

9 คำ 09.40 น.

12 คำ 14.00 น.

15 คำ 16.50 น.



***ชั้น/แรม 7-8 ค่ำ ข้ามไปเกาะโก๋ได้ แต่สันทรายไม่โผล่**

***ชั้น/แรม 9-11 ค่ำ น้ำไม่ค่อยลด แต่ยังพอเดินข้ามไปเกาะโก๋ได้ น้ำประมาณตื้นขา**

***ชั้น/แรม 12-14 ค่ำ ทะเลแหวกทั้ง 3 เกาะ ช่วงบ่าย (ต้องเหมาลำ)**

***ชั้น/แรม 15-4 ค่ำ อาจจะเห็นทะเลแหวกแค่ 2 เกาะ เพราะน้ำลงเช้าหรือค่ำเกินไป**



คำถาม

2

จากโปสเตอร์ วันใดที่ไปชม

ทะเลแหวก แล้วจะเห็นสันทราย



KRABI



ทะเลแหวก

1 คำ 17.15 น.

4 คำ 06.40 น.

7 คำ 08.00 น.

10 คำ 11.40 น.

13 คำ 15.30 น.

2 คำ 17.45 น.

5 คำ 07.20 น.

8 คำ 08.40 น.

11 คำ 13.00 น.

14 คำ 16.00 น.

3 คำ 06.00 น.

6 คำ 07.40 น.

9 คำ 09.40 น.

12 คำ 14.00 น.

15 คำ 16.50 น.



***ชั้น/แรม 7-8 ค่ำ ข้ามไปเกาะโก๋ได้ แต่สันทรายไม่โผล่**

***ชั้น/แรม 9-11 ค่ำ น้ำไม่ค่อยลด แต่ยังพอเดินข้ามไปเกาะโก๋ได้ น้ำประมาณตื้นขา**

***ชั้น/แรม 12-14 ค่ำ ทะเลแหวกทั้ง 3 เกาะ ช่วงบ่าย (ต้องเหมาลำ)**

***ชั้น/แรม 15-4 ค่ำ อาจจะเห็นทะเลแหวกแค่ 2 เกาะ เพราะน้ำลงช้าหรือค้ำเกินไป**



คำถาม

3

จากโปสเตอร์ วันใดที่ไปชม

ทะเลแหวก แล้วไม่เห็นสันทราย



KRABI



ทะเลแหวก

1 คำ 17.15 น.

4 คำ 06.40 น.

7 คำ 08.00 น.

10 คำ 11.40 น.

13 คำ 15.30 น.

2 คำ 17.45 น.

5 คำ 07.20 น.

8 คำ 08.40 น.

11 คำ 13.00 น.

14 คำ 16.00 น.

3 คำ 06.00 น.

6 คำ 07.40 น.

9 คำ 09.40 น.

12 คำ 14.00 น.

15 คำ 16.50 น.



***ชั้น/แรม 7-8 ค่ำ ข้ามไปเกาะโก๋ได้ แต่สันทรายไม่โผล่**

***ชั้น/แรม 9-11 ค่ำ น้ำไม่ค่อยลด แต่ยังพอเดินข้ามไปเกาะโก๋ได้ น้ำประมาณตื้นขา**

***ชั้น/แรม 12-14 ค่ำ ทะเลแหวกทั้ง 3 เกาะ ช่วงบ่าย (ต้องเหมาลำ)**

***ชั้น/แรม 15-4 ค่ำ อาจจะเห็นทะเลแหวกแค่ 2 เกาะ เพราะน้ำลงช้าหรือค้ำเกินไป**



คำถาม

4



นักเรียนคิดว่าวันน้ำเกิด
วันน้ำตายตรงกับช่วงวันใด

ใบงานที่ ๑ เรื่อง วางแผนโปรแกรมท่องเที่ยว
หน่วยการเรียนรู้ที่ ๓ เรื่อง โลก ดาราศาสตร์ อวกาศ
แผนการจัดการเรียนรู้ที่ ๙ เรื่อง วางแผนโปรแกรมท่องเที่ยว
รายวิชา วิทยาศาสตร์และเทคโนโลยี รหัสวิชา ว๒๓๑๐๑ ภาคเรียนที่ ๑
ชั้นมัธยมศึกษาปีที่ ๓

ตอนที่ 1

คำชี้แจง ให้นักเรียนตอบคำถามโดยพิจารณาภาพต่อไปนี้

1 ค่า 17.15 น.	2 ค่า 17.45 น.	3 ค่า 06.00 น.
4 ค่า 06.40 น.	5 ค่า 07.20 น.	6 ค่า 07.40 น.
7 ค่า 08.00 น.	8 ค่า 08.40 น.	9 ค่า 09.40 น.
10 ค่า 11.40 น.	11 ค่า 13.00 น.	12 ค่า 14.00 น.
13 ค่า 15.30 น.	14 ค่า 16.00 น.	15 ค่า 16.50 น.

*ชั้น/สน 7-8 ค่า อ่างโปเกาะโก๊ะได้ แต่สินทรายไม่ไหล
*ชั้น/สน 9-11 ค่า น้ำไม่ค่อยลด แต่สิ่งพอดเย็นอ่างโปเกาะโก๊ะได้ น้ำประปาบนอินฮา
*ชั้น/สน 12-14 ค่า ทะเลแหวกทั้ง 3 เกาะ ช่วงน้ำขุ่น (ส่องเห็นถ้ำ)
*ชั้น/สน 15-4 ค่า อาจจะไม่เห็นทะเลแหวกทั้ง 2 เกาะ เพราะน้ำลงเข้าหรือต่ำเกินไป

123-456-7890 www.kwangtravel.com

ภาพที่ 1 โปสเตอร์แนะนำการท่องเที่ยวทะเลแหวกจากบริษัททัวร์แห่งหนึ่ง

1. จากโปสเตอร์ ข้อมูลที่ปรากฏมีอะไรบ้าง



ใบงานที่ 1

วางแผน

โปรแกรมท่องเที่ยว

ดาวน์โหลดได้จาก www.dltv.ac.th



ใบงานที่ 1

วางแผนโปรแกรมการท่องเที่ยว

- **ตอนที่ 1** คำชี้แจง ให้นักเรียนตอบคำถามโดยพิจารณาภาพต่อไปนี้





ใบงานที่ 1

วางแผนโปรแกรมการท่องเที่ยว

- **ตอนที่ 1** คำชี้แจง ให้นักเรียนตอบคำถามโดยพิจารณาภาพต่อไปนี้

1 คำ 17.15 น.

4 คำ 06.40 น.

7 คำ 08.00 น.

10 คำ 11.40 น.

13 คำ 15.30 น.

2 คำ 17.45 น.

5 คำ 07.20 น.

8 คำ 08.40 น.

11 คำ 13.00 น.

14 คำ 16.00 น.

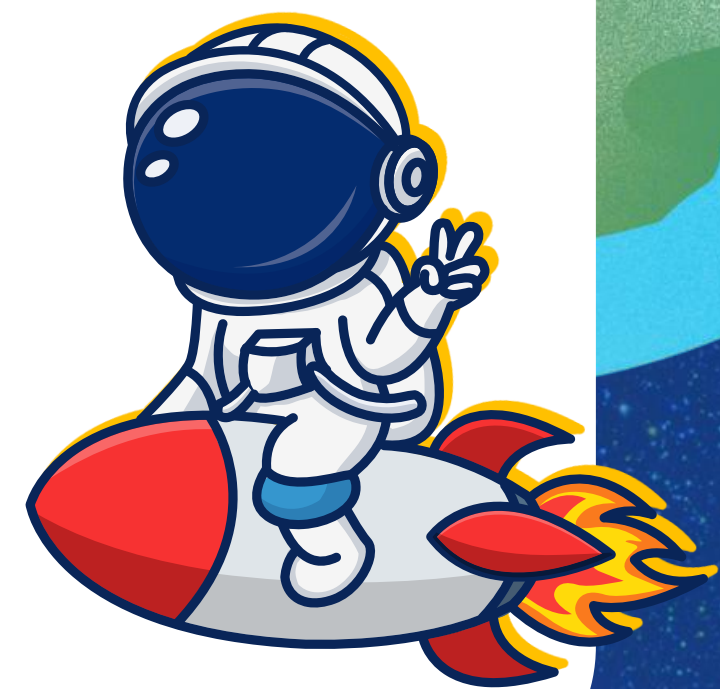
3 คำ 06.00 น.

6 คำ 07.40 น.

9 คำ 09.40 น.

12 คำ 14.00 น.

15 คำ 16.50 น.





ใบงานที่ 1

วางแผนโปรแกรมการท่องเที่ยว

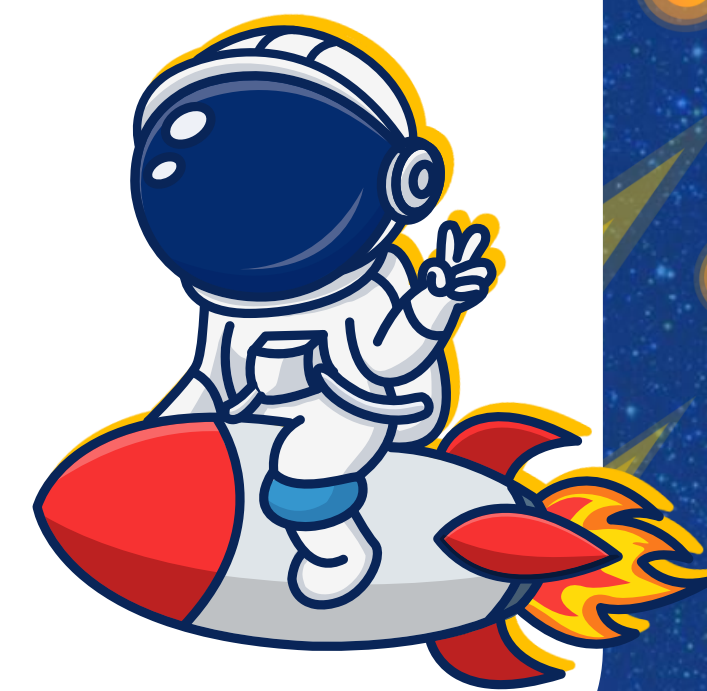
- **ตอนที่ 1** คำชี้แจง ให้นักเรียนตอบคำถามโดยพิจารณาภาพต่อไปนี้

*ชั้น/แรม 7-8 คำ ข้ามไปเกาะโก๋ได้ แต่สิ้นทรายไม่ไหล

*ชั้น/แรม 9-11 คำ น้ำไม่ค่อยลด แต่ยังพอเดินข้ามไปเกาะโก๋ได้ น้ำประมาณต้นขา

*ชั้น/แรม 12-14 คำ ทะเลแหวกทั้ง 3 เกาะ ช่วงบ่าย (ต้องเหมาะ)

*ชั้น/แรม 15-4 คำ อาจจะเห็นทะเลแหวกแค่ 2 เกาะ เพราะน้ำลงช้าหรือคำเกินไป





ใบงานที่ 1

วางแผนโปรแกรมการท่องเที่ยว

1. จากโปสเตอร์ ข้อมูลที่ปรากฏมีอะไรบ้าง

.....

.....

.....

.....

.....





ใบงานที่ 1

วางแผนโปรแกรมการท่องเที่ยว

2. จากไปสเตอร์ วันใดที่ไปชมทะเลแหวก แล้วจะเห็นสันทราย

.....

.....

3. จากไปสเตอร์ วันใดที่ไปชมทะเลแหวกแล้วไม่เห็นสันทราย

.....

.....





ใบงานที่ 1

วางแผนโปรแกรมการท่องเที่ยว

4. นักเรียนคิดว่าวันน้ำเกิด วันน้ำตายตรงกับช่วงวันใด

.....

.....

.....

.....

.....





ใบงานที่ 1

วางแผนโปรแกรมการท่องเที่ยว

- **ตอนที่ 2** สืบค้นข้อมูลและตอบคำถามให้ถูกต้อง

1. วันน้ำเกิด วันน้ำตายคืออะไร

.....

.....

.....

.....





ใบงานที่ 1

วางแผนโปรแกรมการท่องเที่ยว

2. วันน้ำเกิดตรงกับวันทางจันทรคติวันใด

.....

.....

3. วันน้ำตายตรงกับวันทางจันทรคติวันใด

.....

.....



นำเสนอ สิ่งที่ ผลที่ได้

จากการทำกิจกรรม





คำถามท้ายกิจกรรม

1. จากโปสเตอร์ ช่วงวันที่สั้นทรายเป็น
เหมาะกับการชมทะเลแหวก ตรงกับ
วันน้ำเกิดหรือวันน้ำตาย
เพราะเหตุใด





คำตอບ

ตรงกับวันน้ำเกิด คือวันขึ้น/แรม 15 ค่ำ
เพราะเป็นวันที่ระดับน้ำขึ้นน้ำลง
แตกต่างกันมาก จึงเห็นสันทรายชัด





คำถามท้ายกิจกรรม

2. จากโปสเตอร์ ช่วงวันที่สั้นทราย
ไม่โผล่ ไม่เหมาะกับการชมทะเลแหวก
ตรงกับวันน้ำเกิดหรือวันน้ำตาย
เพราะเหตุใด





คำตอบ

ตรงกับวันน้ำตาย คือวันขึ้น/แรม 8 ค่ำ
เพราะเป็นระดับน้ำขึ้นน้ำลง
ไม่แตกต่างกันมาก จึงเห็นสันทรายไม่ชัด





คำถามท้ายกิจกรรม

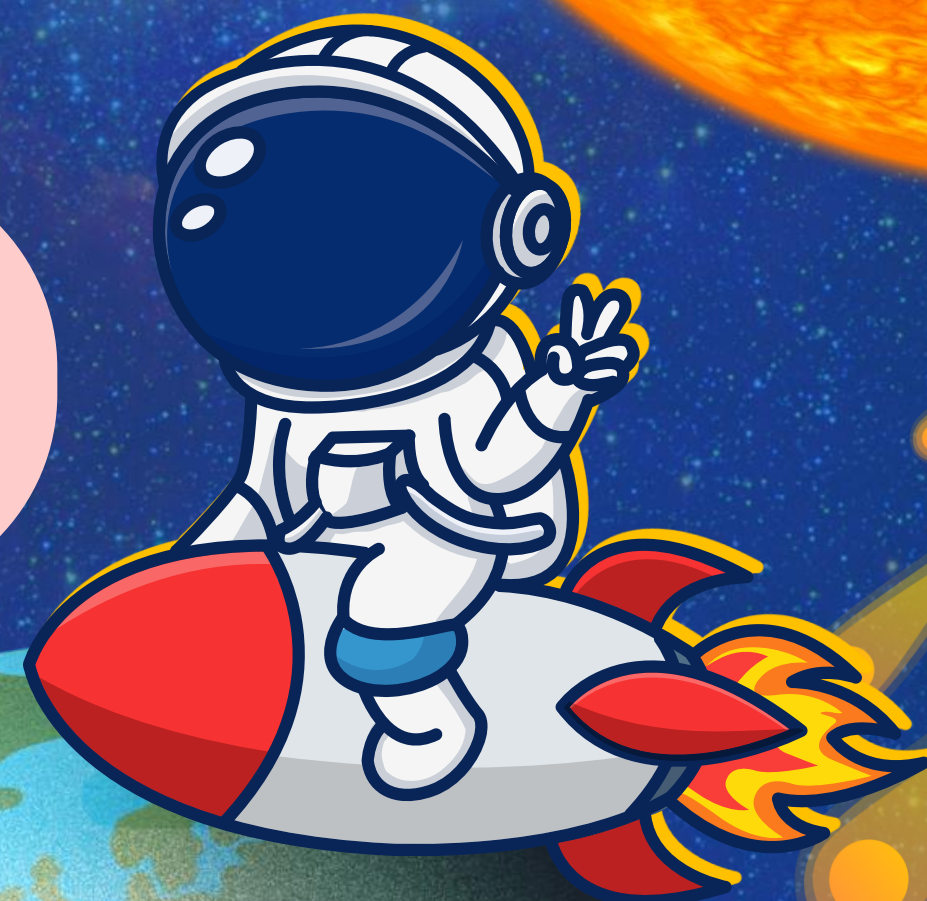
3. ถ้าจะวางแผนไปเที่ยวทะเลแหวก
ในเดือนสิงหาคม ควรจะไปเที่ยววันใด
เพราะเหตุใด





สรุป

บทเรียนในวันนี้



สรุป บทเรียนในวันนี้

วันน้ำเกิด คือวันที่ระดับน้ำบนผิวโลกขึ้นสูงสุด

และลงต่ำสุดแตกต่างกันมาก

วันน้ำตาย คือวันที่ระดับน้ำบนผิวโลกขึ้นสูงสุด

และลงต่ำสุดแตกต่างกันน้อย





บทเรียนครั้งต่อไป

เรื่อง การเปลี่ยนแปลงรูปร่างของ

ดวงจันทร์บนท้องฟ้า

ดาวน์โหลดเอกสารได้ที่ www.dltv.ac.th





สิ่งที่ต้องเตรียม

ใบงานที่ 1 เรื่อง ดวงจันทร์ที่มองเห็น

บนท้องฟ้าเปลี่ยนแปลงรูปร่าง

อย่างไร



ดาวน์โหลดเอกสารได้ที่ www.dltv.ac.th