

รายวิชา ศิลปะ (ทัศนศิลป์)

รหัสวิชา ศ๒๑๑๐๑ ชั้นมัธยมศึกษาปีที่ ๑

หน่วยการเรียนรู้ที่ ๓ ผสมผสานงานศิลป์

เรื่อง ขบวนรถไฟสายทัศนศิลป์ไทย

ครูผู้สอน ครูปิ่นณัฏ รัตนภักดี



เรื่อง

ขบวนรถไฟสาย ทัศนศิลป์ไทย





จุดประสงค์การเรียนรู้

ด้านความรู้

๑. เข้าใจรูปแบบงานทัศนศิลป์ของชาติตามช่วงสมัยต่าง ๆ
๒. ทราบถึงอิทธิพลที่ส่งผลถึงลักษณะความแตกต่างในงานทัศนศิลป์ของชาติ
๓. เห็นความแตกต่างของทัศนศิลป์ของชาติและท้องถิ่นของไทย



จุดประสงค์การเรียนรู้

ด้านคุณลักษณะอันพึงประสงค์

เห็นความสำคัญและตระหนักถึงคุณค่า
ของงานทัศนศิลป์ไทย





ฝรั่งสวมชฎา

คุณค่าทัศนศิลป์ไทยและสากล







ผังสวมชฎา

คุณค่าทัศนศิลป์ไทยและสากล



ศึกษา

ทัศนศิลป์ไทยและสากล




ทัศนศิลป์สากล



ทัศนศิลป์ไทย



ทัศนศิลป์

ศิลปกรรมที่แสดงออกผ่านรูปภาพหรือรูปทรง สามารถรับรู้
ด้วยสายตา 

๑. จิตรกรรม (Painting)

๒. ประติมากรรม (Sculpture)

๓. สถาปัตยกรรม (Architecture)

๔. ภาพพิมพ์ (Printing)

๕. ภาพถ่าย (Photography)

๖. สื่อผสม (Mixed Media)

เครื่องย้อนเวลา

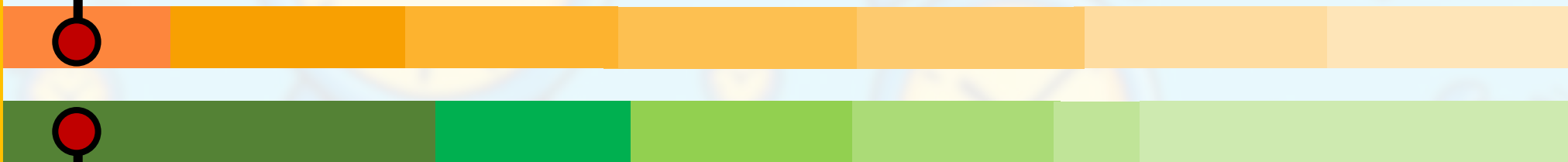


ทัศนศิลป์สากล

๑. ยุคก่อนประวัติศาสตร์
(๒,๕๐๐,๐๐-๒,๓๐๐
ปีก่อนค.ศ.)



Timeline



ทัศนศิลป์ไทย

๑. ยุคก่อนประวัติศาสตร์
(๕๐๐,๐๐-๑,๕๐๐
ปีก่อนค.ศ.)



๑. ยุคก่อนประวัติศาสตร์

ศิลปะรับใช้ความเชื่อเหนือนธรรมชาติ



สถาปัตยกรรม

ทัศนศิลป์สากล



สโตนเฮนจ์ ประเทศอังกฤษ

ทัศนศิลป์ไทย



ยังไม่พบหลักฐาน



ประติมากรรม

ทัศนศิลป์สากล



รูปสลักหินวีนิัสแห่งวิลเลนดอร์ฟ
ประเทศออสเตรีย

ทัศนศิลป์ไทย



หม้อดินเผาเขียนสี บ้านเชียง
จังหวัดอุดรธานี



หม้อสามขาดินเผา บ้านเก่า
จังหวัดกาญจนบุรี



จิตรกรรม

ทัศนศิลป์สากล



ภาพวาดฝาผนัง ถ้ำอัลตามิรา ประเทศสเปน

ทัศนศิลป์ไทย



ภาพวาดฝาผนัง ผาแต้ม จังหวัดอุบลราชธานี





เทคนิคการระบายสี



เทคนิคการพ่นสี

เทคนิคการแปะสี

วัสดุที่ใช้ทำสี คือ ดินสีหรือแร่หิน ส่วนใหญ่ใช้สีแดง สีขาว สีน้ำตาล เหลือง และสีดำได้มาจากถ่าน เหม่าไฟ เป็นต้น



ทัศนศิลป์สากล

ยุคอียิปต์
(๓๓๐๐-๓๓๒ ปีก่อนค.ศ.)

ยุคเมโสโปเตเมีย
(๕๐๐๐-๓๓๒ ปีก่อนค.ศ.)

๑. ยุคก่อนประวัติศาสตร์
(๒๕๐๐๐-๒๓๐๐ ปีก่อนค.ศ.)

๒. ยุคโบราณ



Timeline

๑. ยุคก่อนประวัติศาสตร์
(๕๐๐๐-๑๕๐๐ ปีก่อนค.ศ.)

ทัศนศิลป์ไทย

ทัศนศิลป์สากล



ทัศนศิลป์ไทย

๒. ยุคโบราณ

(๔,๐๐๐ - ๓๓๒ ปีก่อนค.ศ.)
ศิลปะยังคงถูกใช้เพื่อพิธีกรรม
และความเชื่อเรื่องเทพเจ้า

ยุคเมโสโปเตเมีย

(๔,๐๐๐ - ๓๓๒ ปีก่อนค.ศ.)

ยุคอียิปต์

(๓,๓๐๐ - ๓๓๒ ปีก่อนค.ศ.)

ยังไม่พบหลักฐาน



๒. ยุคโบราณ

ศิลปะยังคงถูกใช้เพื่อพิธีกรรมและความเชื่อเรื่องเทพเจ้า



สถาปัตยกรรม



ทัศนศิลป์สากล



มหาซิกกูแรตแห่งอูร์ ประเทศอิรัก (ยุคสุเมเรีย)

ยุคเมโสโปเตเมีย (๓,๓๐๐ - ๓๓๒ ปีก่อนค.ศ.)



มหาพีระมิดแห่งกิซา ประเทศอียิปต์

ยุคอียิปต์ (๓,๓๐๐ - ๓๓๒ ปีก่อนค.ศ.)



ประติมากรรม

ทัศนศิลป์สากล



ภาพประติมากรรมนูนสูง ลามาสสุ ยุคอัสซีเรีย

ยุคเมโสโปเตเมีย (๓,๓๐๐ - ๓๓๒ ปีก่อนค.ศ.)



รูปปั้นท่อนบนของราชินีเนเฟอร์ตีตี

ยุคอียิปต์ (๓,๓๐๐ - ๓๓๒ ปีก่อนค.ศ.)



จิตรกรรม

ทัศนศิลป์สากล



ยุคเมโสโปเตเมีย
(๓,๓๐๐ - ๓๓๒ ปีก่อนค.ศ.)



ยุคอียิปต์
(๓,๓๐๐ - ๓๓๒ ปีก่อนค.ศ.)

ทัศนศิลป์ไทย



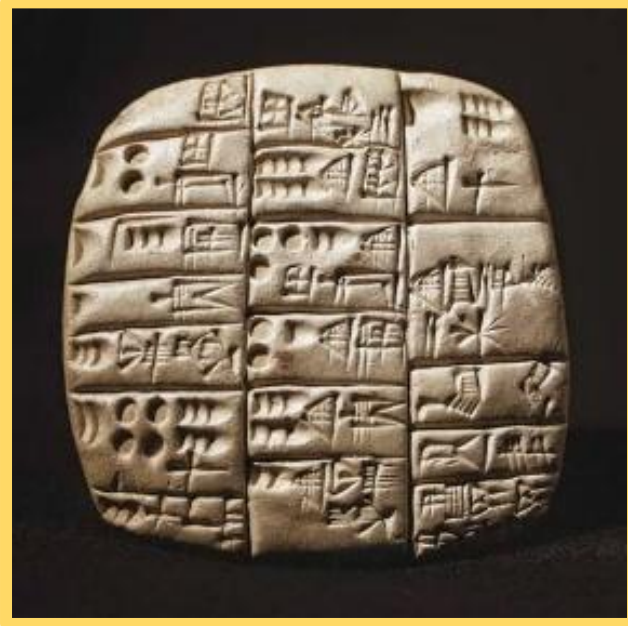
ยังไม่พบหลักฐาน



จิตรกรรม

ทัศนศิลป์สากล

จิตรกรรมยุคเมโสโปเตเมีย



ภาพตัวอักษรคูนิฟอร์ม ยุคสุเมเรีย



แผ่นดินเหนียว



ไม้ปลายแหลม



จิตรกรรม

ทัศนศิลป์สากล

จิตรกรรมยุคอียิปต์



ภาพจิตรกรรมฝาผนังของอียิปต์



ใช้เทคนิคการระบายสีตัดเส้น ลักษณะ ๒ มิติ
ภาพคนส่วนลำตัวและแขนเห็นด้านตรง แต่ส่วนศีรษะ ขา และเท้า หันด้านข้าง

อักษรภาพเฮียโรกลิฟฟิก



ภาพงานสีโบราณของอียิปต์



ใช้สีจากหินแร่ธาตุ ได้แก่
สีน้ำเงิน เขียว น้ำตาล
เหลือง แดง และดำ

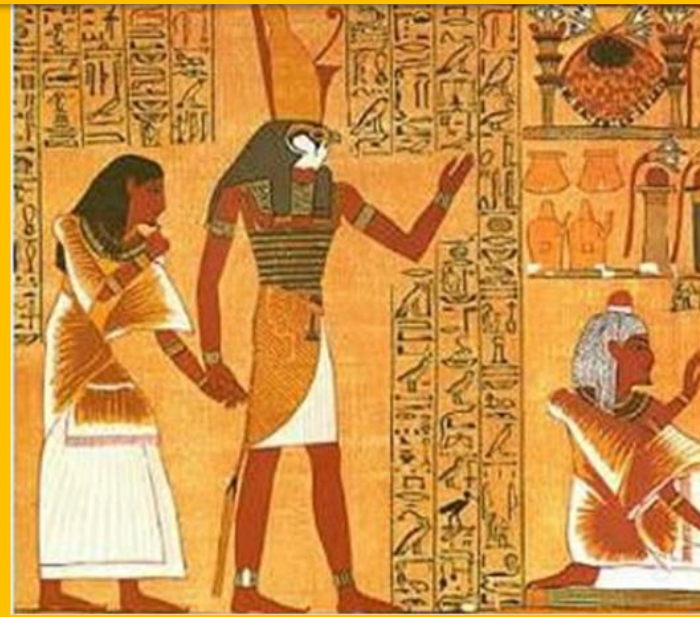


เปรียบเทียบจิตรกรรม

ทัศนศิลป์สากล



ยุคเมโสโปเตเมีย
(๓,๓๐๐ - ๓๓๒ ปีก่อนค.ศ.)



ยุคอียิปต์
(๓,๓๐๐ - ๓๓๒ ปีก่อนค.ศ.)

ทัศนศิลป์ไทย



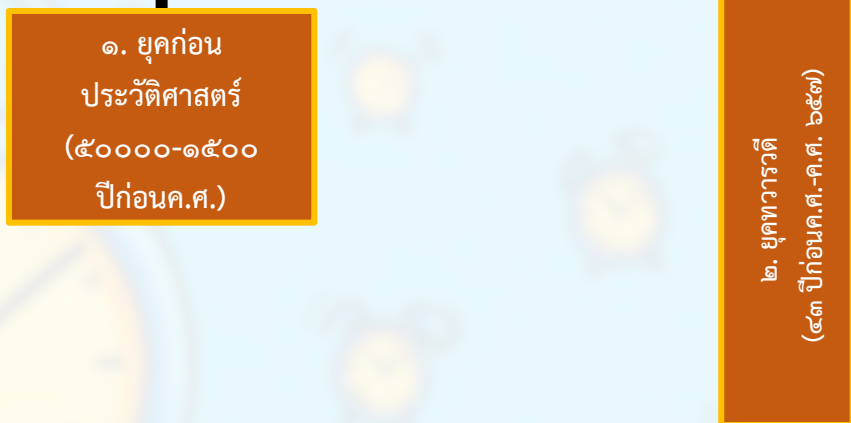
ยังไม่พบหลักฐาน

ทัศนศิลป์สากล



Timeline

ทัศนศิลป์ไทย



ทัศนศิลป์สากล



ทัศนศิลป์ไทย

๓. ยุคคลาสสิก

กรีกนำศิลปะสร้างรูปเคารพ วิหาร บูชาเทพเจ้า
โรมันนำศิลปะมาใช้เพื่อเน้นประโยชน์ใช้สอย

ยุคกรีก

(๓,๐๐๐-๑๐๐ ปีก่อนค.ศ.)

ยุคโรมัน

(๗๕๓ ปีก่อนค.ศ.- ค.ศ. ๔๗๕)

๒. ยุคทวารวดี

(๔๓ ปีก่อนค.ศ. - ค.ศ. ๖๕๗)

(ราว พ.ศ. ๕๐๐ - ๑๒๐๐)

ศิลปะรับใช้ศาสนา



สถาปัตยกรรม

ทัศนศิลป์สากล



วิหารพาร์เธนอน
ประเทศกรีซ

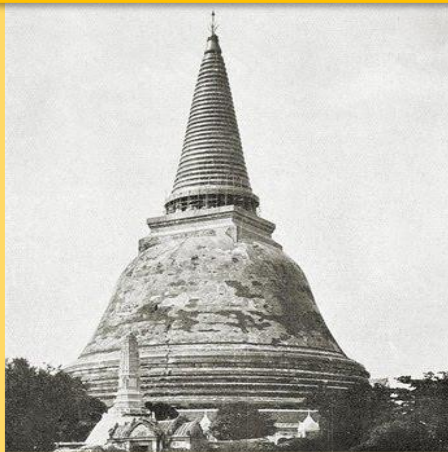
ยุคกรีก
(๓,๐๐๐-๑๐๐ ปีก่อนค.ศ.)



โคลอสเซียม
ประเทศอิตาลี

ยุคโรมัน
(๗๕๓ ปีก่อนค.ศ.- ค.ศ. ๔๗๕)

ทัศนศิลป์ไทย



พระปทุมเจดีย์องค์เดิม
จังหวัดนครปฐม

ยุคทวารวดี (๔๓ ปีก่อนค.ศ. - ค.ศ. ๖๕๗)
(ราว พ.ศ. ๕๐๐ - ๑๒๐๐)



อุทยานประวัติศาสตร์เมืองศรีเทพ
จังหวัดเพชรบูรณ์



ประติมากรรม

ทัศนศิลป์สากล



เสมือนจริง

ต้นแบบมาจากสิ่งที่มองเห็นสัมผัสได้

รูปปั้นหินอ่อนวินัส
พิพิธภัณฑสถานลูฟร์ ฝรั่งเศส

ยุคกรีก
(๓,๐๐๐-๑๐๐ ปีก่อนค.ศ.)



รูปปั้นจักรพรรดิออกัสตัส
พิพิธภัณฑสถานวาติกัน ประเทศอิตาลี

ยุคโรมัน
(๗๕๓ ปีก่อนค.ศ.- ค.ศ. ๔๗๕)

ทัศนศิลป์ไทย



อุดมคติ

ภาพต้นแบบมาจากจินตนาการ

พระพุทธรูปปางแสดงธรรม
ที่พระปฐมเจดีย์ จังหวัดนครปฐม

ยุคทวารวดี (๔๓ ปีก่อนค.ศ. - ค.ศ. ๖๕๗)
(ราว พ.ศ. ๕๐๐ - ๑๒๐๐)



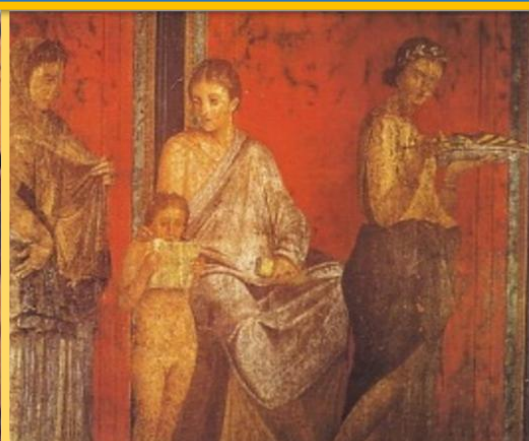
ใบเสมาหิน

พิพิธภัณฑสถานแห่งชาติจังหวัดขอนแก่น



จิตรกรรม

ทัศนศิลป์สากล



ยุคกรีก

(๓,๐๐๐-๑๐๐ ปีก่อนค.ศ.)

ยุคโรมัน

(๗๕๓ ปีก่อนค.ศ.- ค.ศ. ๔๗๕)

ทัศนศิลป์ไทย



ยังไม่พบหลักฐาน

ยุคทวารวดี

(๔๓ ปีก่อนค.ศ. - ค.ศ. ๖๕๗)

(ราว พ.ศ. ๕๐๐ - ๑๒๐๐)



จิตรกรรม

ทัศนศิลป์สากล

จิตรกรรมยุคกรีก



ใช้สีจากดิน เช่น สีดำ สีแดง สีน้ำตาล หรือสีขาว เป็นต้น



ภาพวาดระบายสีตักแต่งผิวแจกัน

ใช้การวาดระบายสี มีลักษณะเป็น ๒ มิติ มีการลดทอนรายละเอียดให้เป็นเรขาคณิต มีความเรียบง่าย คมชัด



จิตรกรรม

ทัศนศิลป์สากล

จิตรกรรมยุคโรมัน



ภาพจิตรกรรมฝาผนังเมืองปอมเปอี ประเทศอิตาลี

ใช้เทคนิคปูนเปียก

ภาพจิตรกรรมมีเนื้อหาเกี่ยวกับคน ทิวทัศน์ สถาปัตยกรรม
มีการใช้แสงเงา และกายวิภาคของมนุษย์ชัดเจน



จิตรกรรม

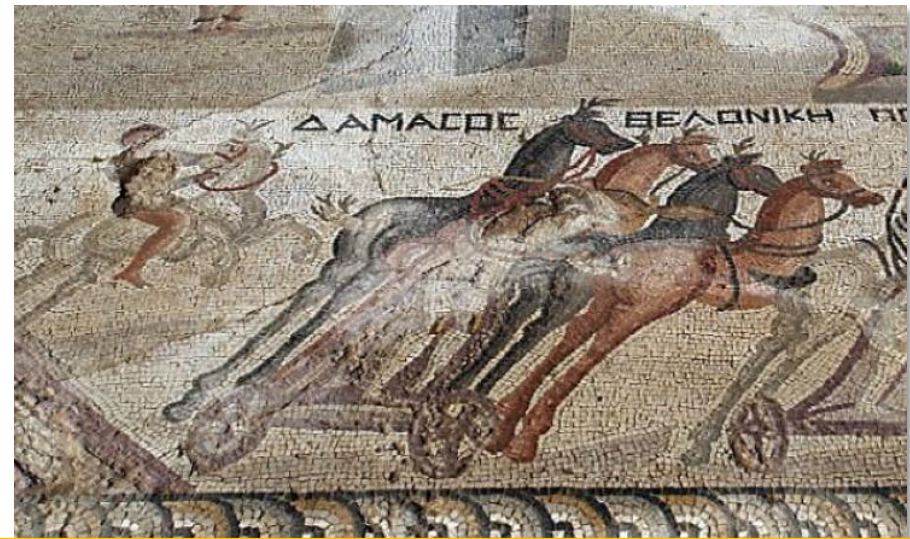
ทัศนศิลป์สากล

โมเสก ยุคกรีก-โรมัน

โมเสก คือ การประดับด้วยเศษหินสี หรือกระเบื้องสี ใช้ตกแต่งสถาปัตยกรรม พื้นอาคารหรือฝาผนัง



งานโมเสกกรีก ได้ถูกขุดพบที่ประเทศตุรกี



งานโมเสกโรมันบนเกาะไซปรัส ในทะเลเมดิเตอร์เรเนียน และอยู่ระหว่างประเทศซีเรียและตุรกี



เปรียบเทียบ จิตรกรรม

ทัศนศิลป์สากล



ภาพวาดระบายสีตักแต่งผิวແຈ້กัน



ภาพจิตรกรรมฝาผนังเมืองปอมเปอี



โมเสกยุคกรีก



โมเสกยุคโรมัน

ยุคกรีก

(๓,๐๐๐-๑๐๐ ปีก่อนค.ศ.)

ยุคโรมัน

(๗๕๓ ปีก่อนค.ศ.- ค.ศ. ๔๗๕)

ทัศนศิลป์ไทย



ยังไม่พบหลักฐาน

ยุคทวารวดี

(๔๓ ปีก่อนค.ศ. - ค.ศ. ๖๕๗)

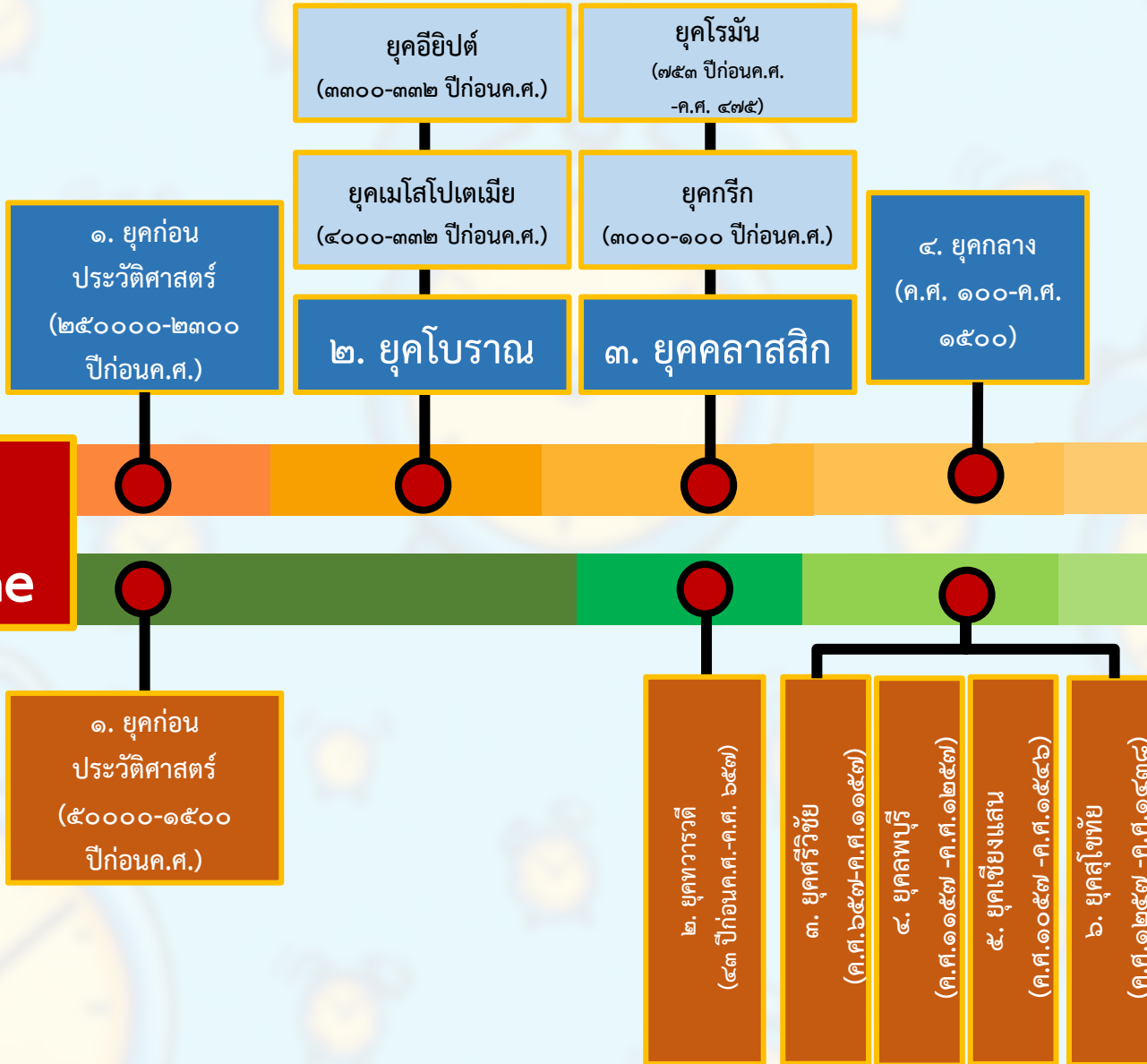
(ราว พ.ศ. ๕๐๐ - ๑๒๐๐)

ทัศนศิลป์สากล



Timeline

ทัศนศิลป์ไทย



ทัศนศิลป์สากล



ทัศนศิลป์ไทย

๔. ยุคกลาง (ยุคมืด)

(ค.ศ. ๑๐๐-ค.ศ.๑๕๐๐)

ศิลปะรับใช้ศาสนา

ศิลปะรับใช้ศาสนา

๓. ยุคศรีวิชัย

(ค.ศ. ๖๕๗ - ค.ศ. ๑๑๕๗)

(ราว พ.ศ. ๑๒๐๐ - ๑๗๐๐)

๔. ยุคลพบุรี

(ค.ศ. ๑๑๕๗ - ค.ศ. ๑๒๕๗)

(ราว พ.ศ. ๑๗๐๐ - ๑๘๐๐)

๕. ยุคเชียงแสน

(ค.ศ. ๑๐๕๗ - ค.ศ. ๑๕๔๖)

(พ.ศ. ๑๖๐๐ - ๒๐๘๙)

๖. ยุคสุโขทัย

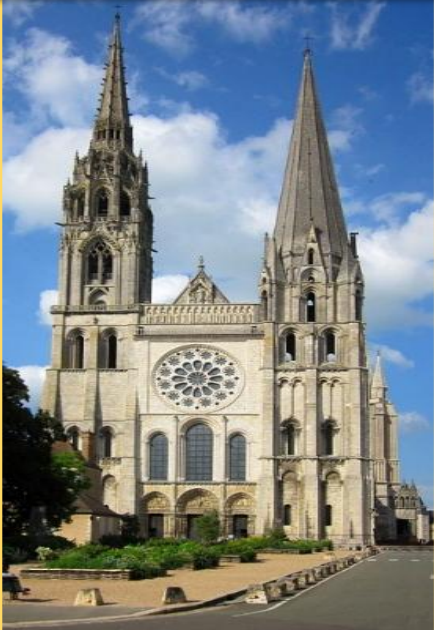
(ค.ศ. ๑๒๕๗ - ค.ศ. ๑๔๓๘)

(พ.ศ. ๑๘๐๐ - ๑๙๘๑)



สถาปัตยกรรม

ทัศนศิลป์สากล



มหาวิหารนอร์ทเทอดาม
ประเทศฝรั่งเศส

ทัศนศิลป์ไทย



พระบรมธาตุไชยา
อำเภอไชยา
จังหวัดสุราษฎร์ธานี



พระปรางค์สามยอด
จังหวัดลพบุรี



วัดพระสิงห์
จังหวัดเชียงใหม่



เจดีย์ทรงช้างล้อม
วัดช้างล้อม
จังหวัดสุโขทัย



เจดีย์ทรงดอกบัวตูม
วัดเจดีย์เจ็ดแถว
จังหวัดสุโขทัย

ยุคกลาง

(ค.ศ. ๑๐๐ - ค.ศ. ๑๕๐๐)

ยุคศรีวิชัย

(ค.ศ. ๖๕๗ - ค.ศ. ๑๑๕๗)
(ราว พ.ศ. ๑๒๐๐ - ๑๗๐๐)

ยุคลพบุรี

(ค.ศ. ๑๑๕๗ - ค.ศ. ๑๒๕๗)
(ราว พ.ศ. ๑๗๐๐ - ๑๘๐๐)

ยุคเชียงแสน

(ค.ศ. ๑๐๕๗ - ค.ศ. ๑๕๔๖)
(พ.ศ. ๑๖๐๐ - ๒๐๘๙)

ยุคสุโขทัย

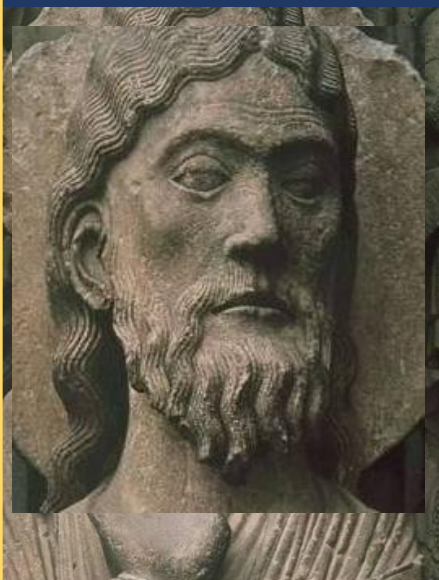
(ค.ศ. ๑๒๕๗ - ค.ศ. ๑๔๓๘)
(พ.ศ. ๑๘๐๐ - ๑๙๘๑)



ประติมากรรม

ทัศนศิลป์สากล

เสมือนจริง



ลักษณะประติมากรรม ยุคกรีก

ทัศนศิลป์ไทย

อุดมคติ



พระโพธิสัตว์อวโลกิเตศวร
พิพิธภัณฑสถานแห่งชาติ
พระนคร



พระพุทธรูปนาคปรกปางสมาธิ
พิพิธภัณฑสถานแห่งชาติ
สมเด็จพระนารายณ์
จังหวัดลพบุรี



พระพุทธสิหิงค์
วัดพระสิงห์
จังหวัดเชียงใหม่



พระพุทธชินราช
วัดพระศรีรัตนมหาธาตุ
วรมหาวิหาร
จังหวัดพิษณุโลก



พระพุทธปางลีลา

ยุคกลาง

(ค.ศ. ๑๐๐ - ค.ศ. ๑๕๐๐)

ยุคศรีวิชัย

(ค.ศ. ๖๕๗ - ค.ศ. ๑๑๕๗)
(ราว พ.ศ. ๑๒๐๐ - ๑๗๐๐)

ยุคลพบุรี

(ค.ศ. ๑๑๕๗ - ค.ศ. ๑๒๕๗)
(ราว พ.ศ. ๑๗๐๐ - ๑๘๐๐)

ยุคเชียงใหม่

(ค.ศ. ๑๐๕๗ - ค.ศ. ๑๕๔๖)
(พ.ศ. ๑๖๐๐ - ๒๐๘๙)

ยุคสุโขทัย

(ค.ศ. ๑๒๕๗ - ค.ศ. ๑๔๓๘)
(พ.ศ. ๑๘๐๐ - ๑๙๘๑)



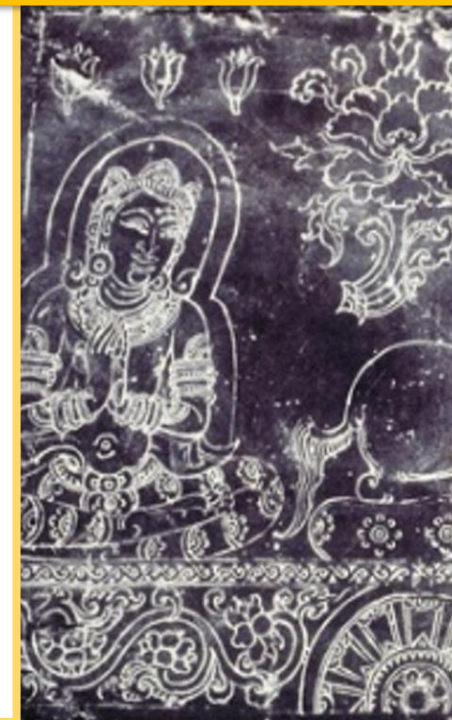
จิตรกรรม

ทัศนศิลป์สากล



ทัศนศิลป์ไทย

ยังไม่พบหลักฐาน



ยุคกลาง

(ค.ศ. ๑๐๐ - ค.ศ. ๑๕๐๐)

ยุคศรีวิชัย

(ค.ศ. ๖๕๗ - ค.ศ. ๑๑๕๗)
(ราว พ.ศ. ๑๒๐๐ - ๑๗๐๐)

ยุคลพบุรี

(ค.ศ. ๑๑๕๗ - ค.ศ. ๑๒๕๗)
(ราว พ.ศ. ๑๗๐๐ - ๑๘๐๐)

ยุคเชียงแสน

(ค.ศ. ๑๐๕๗ - ค.ศ. ๑๕๔๖)
(พ.ศ. ๑๖๐๐ - ๒๐๘๙)

ยุคสุโขทัย

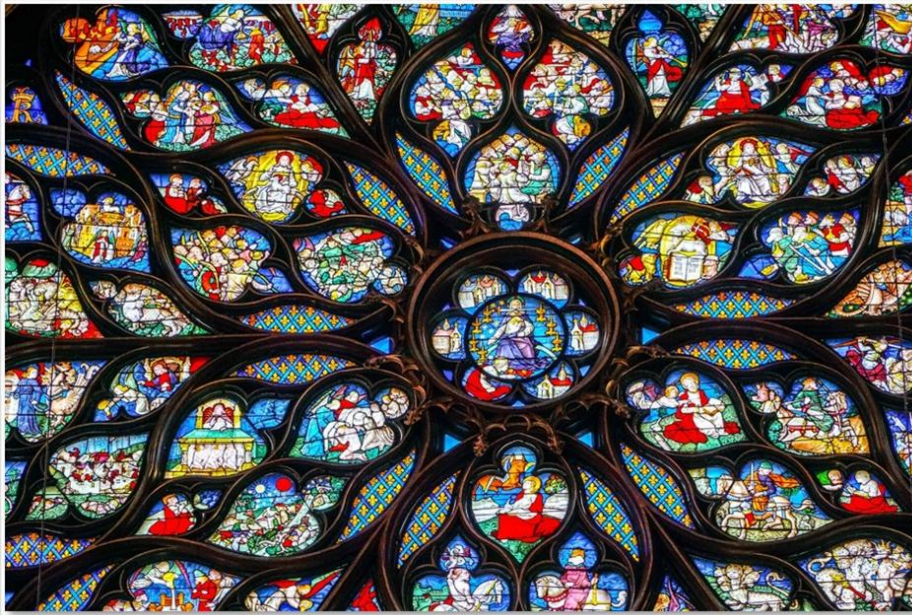
(ค.ศ. ๑๒๕๗ - ค.ศ. ๑๔๓๘)
(พ.ศ. ๑๘๐๐ - ๑๙๘๑)



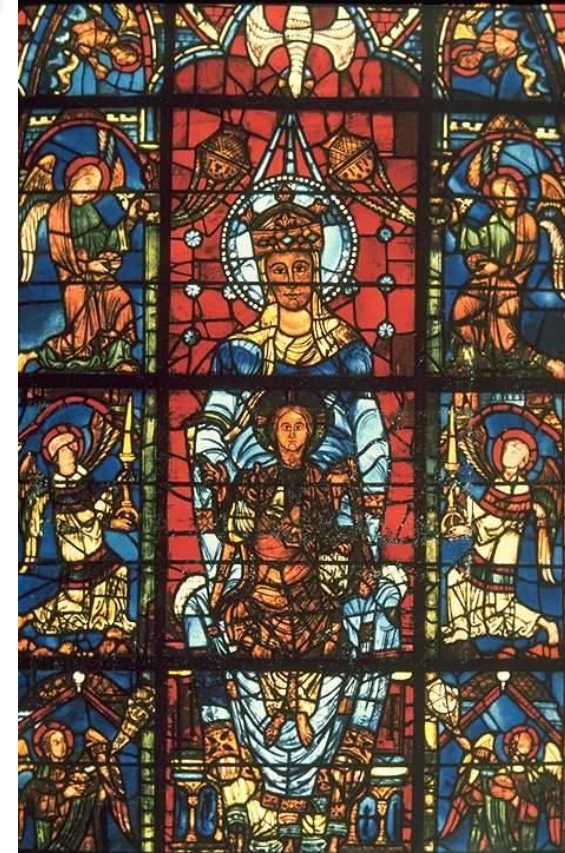
จิตรกรรม ยุคกลาง

ทัศนศิลป์สากล

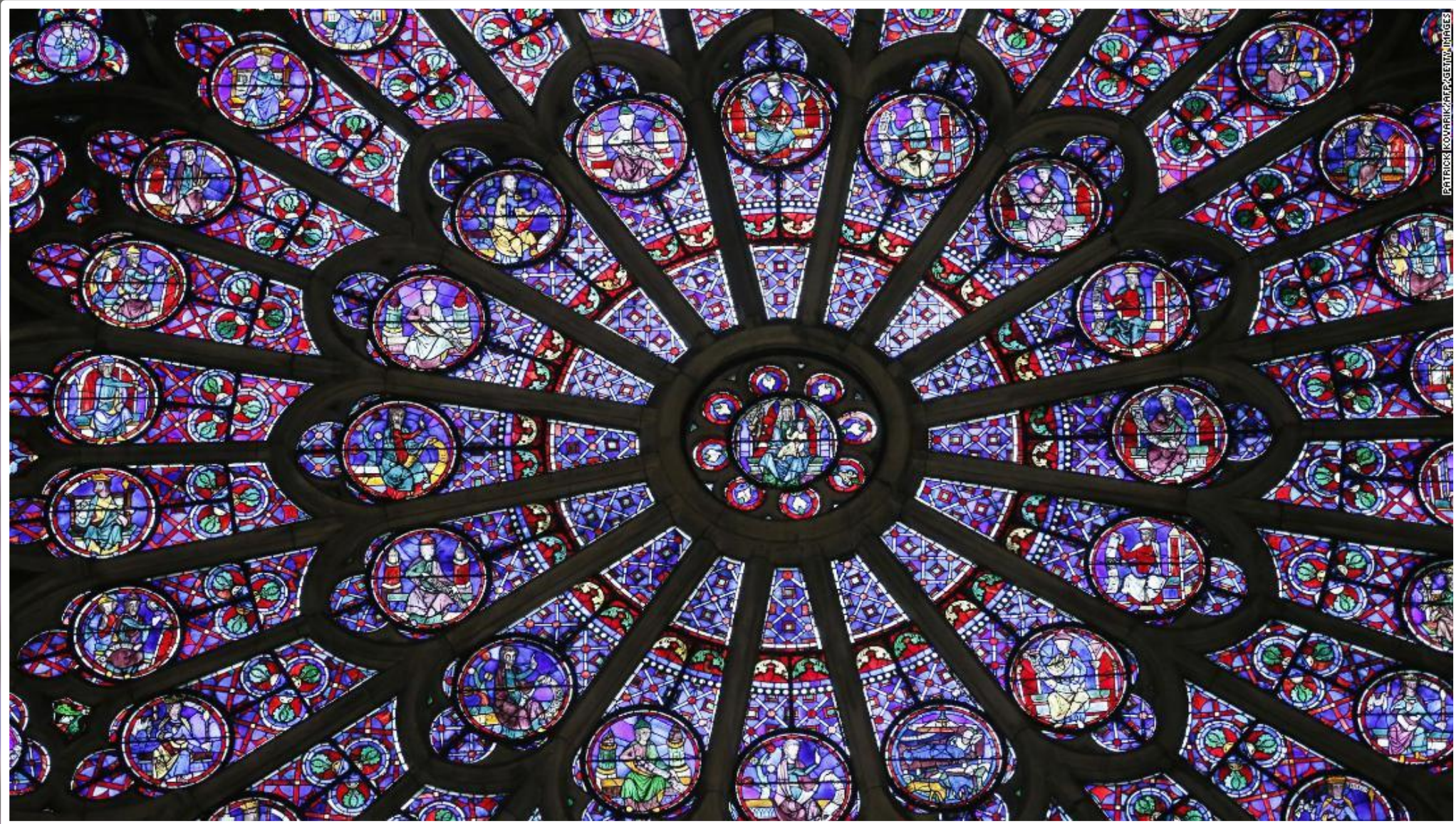
การประดับกระจกสี



โบสถ์แซงท์ ชาเปลล์
กรุงปารีส ประเทศฝรั่งเศส



เรื่องราวส่วนใหญ่เกี่ยวข้องกับศาสนาคริสต์
โดยใช้กระจกสีหลากหลายสีมาต่อกันเป็นภาพ

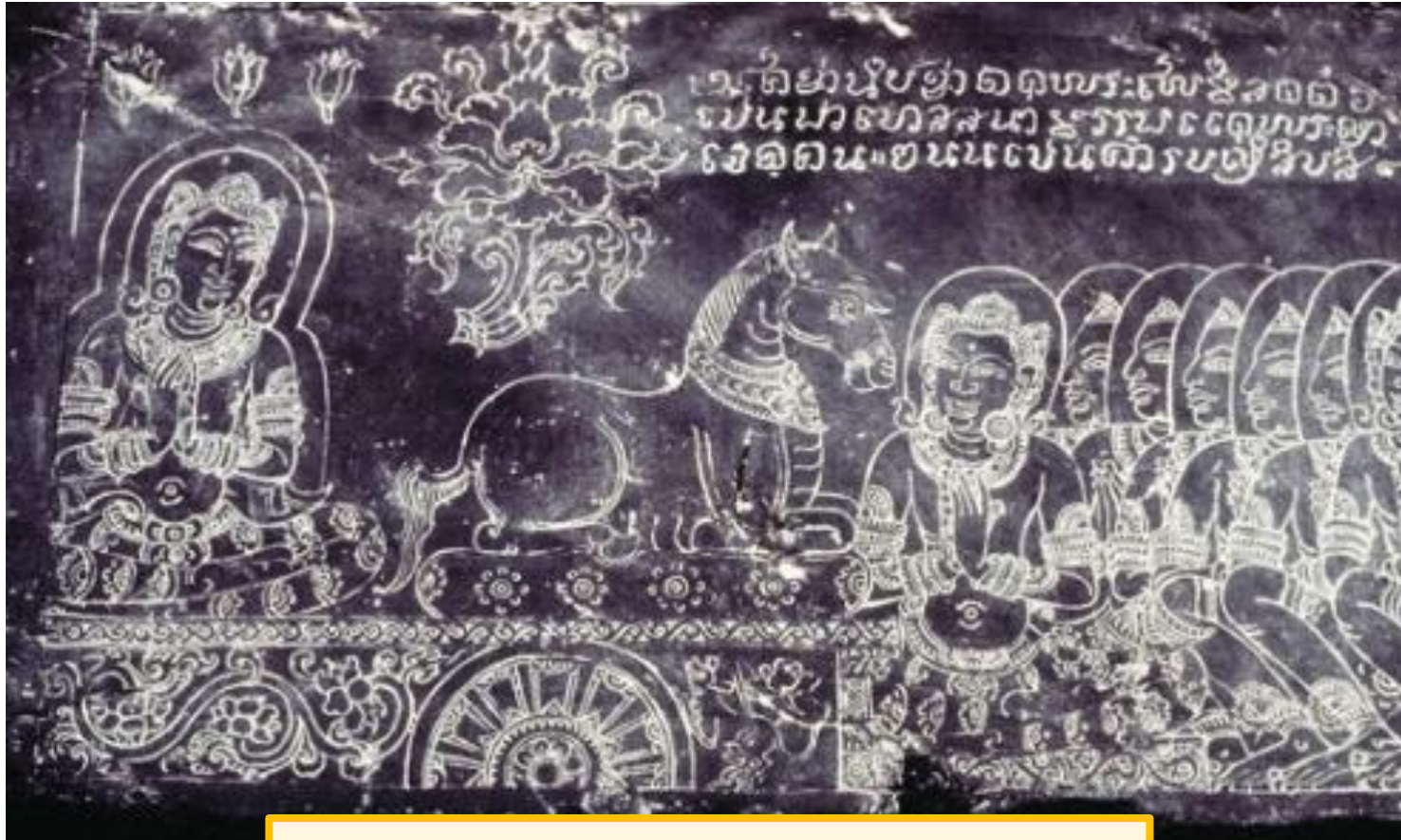


The Rose Window ในมหาวิหาร Notre Dame Cathedral กรุงปารีส ประเทศฝรั่งเศส



จิตรกรรม ยุคสุโขทัย

ทัศนศิลป์ไทย



เนื้อเกี่ยวข้องกับพุทธชาดก
ลักษณะภาพ ๒ มิติ
ใช้ลายเส้นเทคนิคการขุดเส้น
ลงบนแผ่นหินชนวน ไม่ได้ลงสี

ภาพลายเส้นสลักบนแผ่นหินชนวน



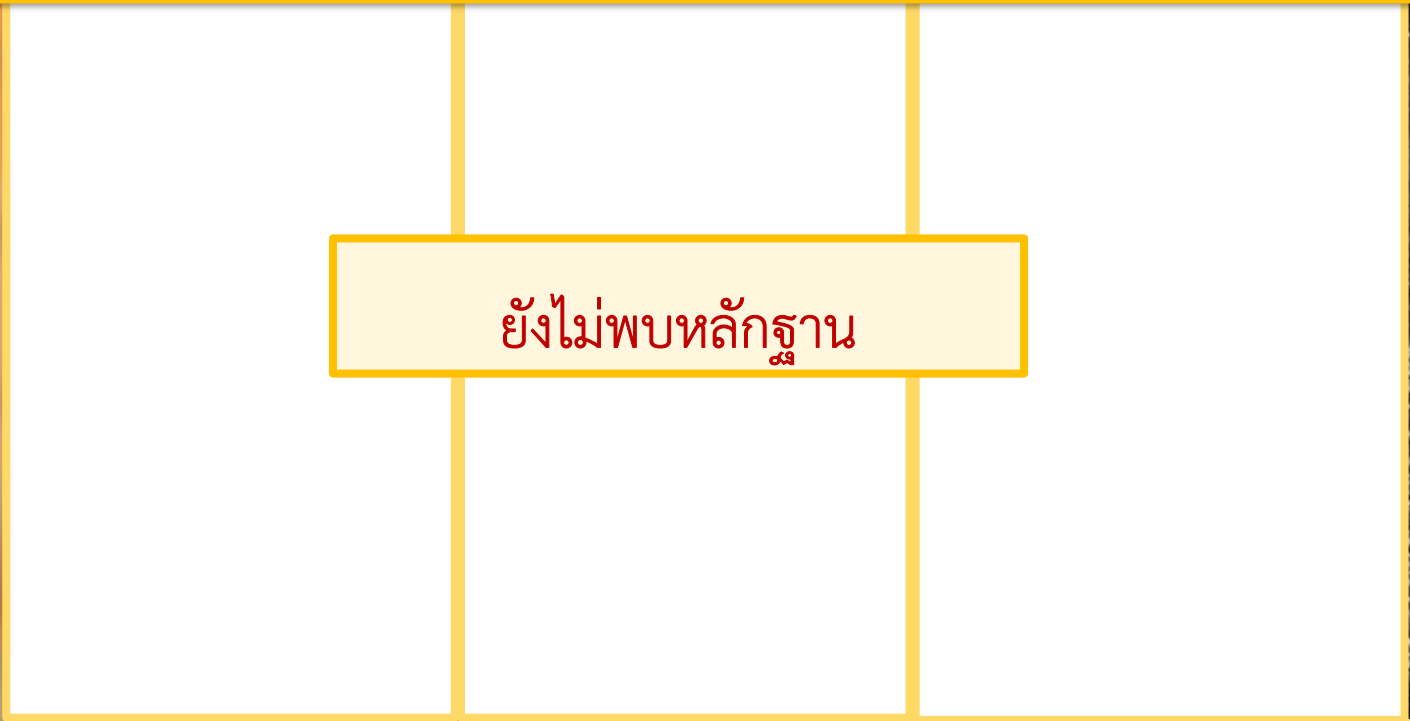
เปรียบเทียบจิตรกรรม

ทัศนศิลป์สากล



ยุคกลาง
(ค.ศ. ๑๐๐ - ค.ศ. ๑๕๐๐)

ทัศนศิลป์ไทย



ยุคศรีวิชัย
(ค.ศ. ๖๕๗ - ค.ศ. ๑๑๕๗)
(ราว พ.ศ. ๑๒๐๐ - ๑๗๐๐)

ยุคลพบุรี
(ค.ศ. ๑๑๕๗ - ค.ศ. ๑๒๕๗)
(ราว พ.ศ. ๑๗๐๐ - ๑๘๐๐)

ยุคเชียงแสน
(ค.ศ. ๑๐๕๗ - ค.ศ. ๑๕๔๖)
(พ.ศ. ๑๖๐๐ - ๒๐๘๙)

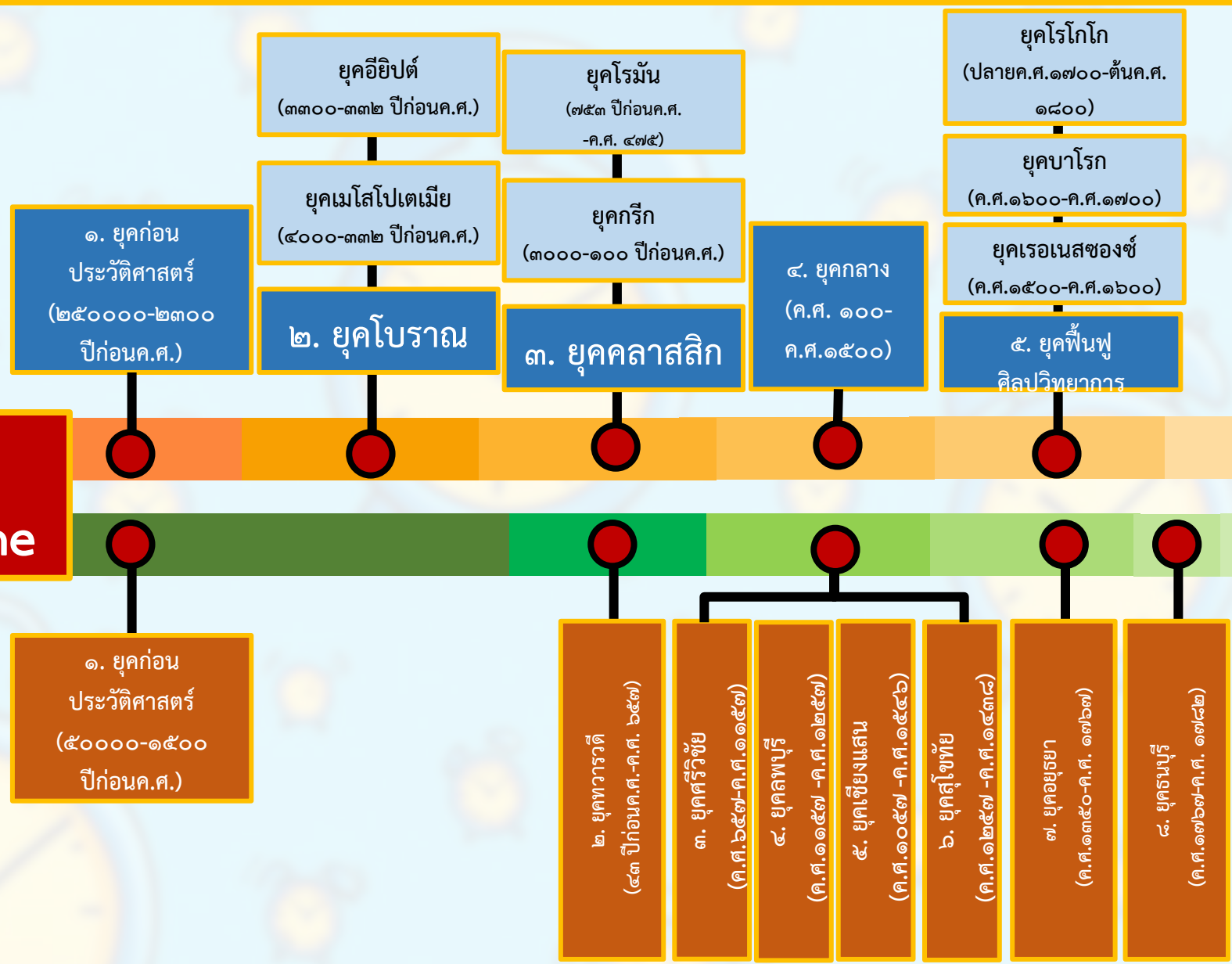
ยุคสุโขทัย
(ค.ศ. ๑๒๕๗ - ค.ศ. ๑๔๓๘)
(พ.ศ. ๑๘๐๐ - ๑๙๘๑)

ทัศนศิลป์สากล



Timeline

ทัศนศิลป์ไทย



ทัศนศิลป์สากล

ทัศนศิลป์ไทย

๕. ยุคฟื้นฟูศิลปวิทยาการ

(คริสต์ศตวรรษที่ ๑๖ - ต้นคริสต์ศตวรรษที่ ๑๘)

ยุครุ่งเรืองของศิลปะ

ศิลปะเริ่มหลุดพ้นจากศาสนา

ศิลปินมีบทบาทในการสร้างสรรค์ผลงานมากขึ้น

ยุคเรอเนซองซ์

(ค.ศ. ๑๕๐๐ - ค.ศ. ๑๖๐๐)

ยุคบาโรก

(ค.ศ. ๑๖๐๐ - ค.ศ. ๑๗๐๐)

ยุคโรโกโก

(ปลายคริสต์ศตวรรษที่ ๑๗ ถึง ต้นคริสต์ศตวรรษที่ ๑๘)

๗. ยุคอียิปต์

(ค.ศ. ๑๓๕๐ - ค.ศ. ๑๗๖๗) (พ.ศ. ๑๘๙๓ - ๒๓๑๐)

ศิลปะรับใช้ศาสนา

๘. ยุคธนบุรี

(ค.ศ. ๑๗๖๗ - ค.ศ. ๑๗๘๒) (พ.ศ. ๒๓๑๐ - ๒๓๒๕)

ฟื้นฟู และรื้อฟื้นศิลปะ



สถาปัตยกรรม

ทัศนศิลป์สากล



มหาวิหารเซนต์ปีเตอร์
นครรัฐวาติกัน



วังอิลเลคเตอร์แห่งทริเออร์
ประเทศเยอรมนี



ห้องบรรทมราชินี
พระราชวังแวร์ซายส์

ทัศนศิลป์ไทย



เจดีย์พระศรีสุริโยทัย
พระนครศรีอยุธยา

วัดพระศรีสรรเพชญ์
จังหวัดพระนครศรีอยุธยา



ท้องพระโรงกรุงธนบุรี

ยุคเรอเนสซองซ์

(ค.ศ. ๑๕๐๐ - ค.ศ. ๑๖๐๐)

ยุคบาโรก

(ค.ศ. ๑๖๐๐ - ค.ศ. ๑๗๐๐)

ยุคโรโกโก

(ปลายคริสต์ศตวรรษที่ ๑๗
ถึง ต้นคริสต์ศตวรรษที่ ๑๘)

ยุคอยุธยา

(ค.ศ. ๑๓๕๐ - ค.ศ. ๑๗๖๗)
(พ.ศ. ๑๘๙๓ - ๒๓๑๐)

ยุคธนบุรี

(ค.ศ. ๑๗๖๗ - ค.ศ. ๑๗๘๒)
(พ.ศ. ๒๓๑๐ - ๒๓๒๕)



ประติมากรรม

ทัศนศิลป์สากล

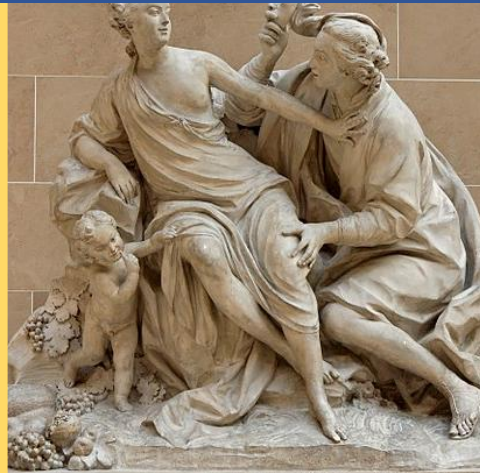
เสมือนจริง



ปิเอตา (เพตรา)
โดย ไมเคิล แองเจโล



รูปสลักนักบุญเทเรซาเคลิบเคลิ้ม
โดย จีอัน โลเรนโซ แบร์นินี



เวอร์ตัมนัท และ โฟโมนเ
โดย ฌอง - แบพติสต์เลมอยน์



พระพุทธรูปนิมิตวิชิตมารโมลี
ศรีสรรเพชญบรมไตรโลกนาถ
จังหวัดพระนครศรีอยุธยา



พระพุทธรูปฉลองพระองค์
สมเด็จพระเจ้าตากสินมหาราช
วัดอินทารามวรวิหาร

ยุคเรอเนสซองซ์
(ค.ศ. ๑๕๐๐ - ค.ศ. ๑๖๐๐)

ยุคบาโรก
(ค.ศ. ๑๖๐๐ - ค.ศ. ๑๗๐๐)

ยุคโรโกโก
(ปลายคริสต์ศตวรรษที่ ๑๗
ถึง ต้นคริสต์ศตวรรษที่ ๑๘)

ยุคอยุธยา
(ค.ศ. ๑๓๕๐ - ค.ศ. ๑๗๖๗)
(พ.ศ. ๑๘๙๓ - ๒๓๑๐)

ยุคธนบุรี
(ค.ศ. ๑๗๖๗ - ค.ศ. ๑๗๘๒)
(พ.ศ. ๒๓๑๐ - ๒๓๒๕)



จิตรกรรม



ยุคเรอเนสซองซ์



ยุคบาโรก



ยุคโรโกโก



ยุคอยุธยา



ยุคธนบุรี

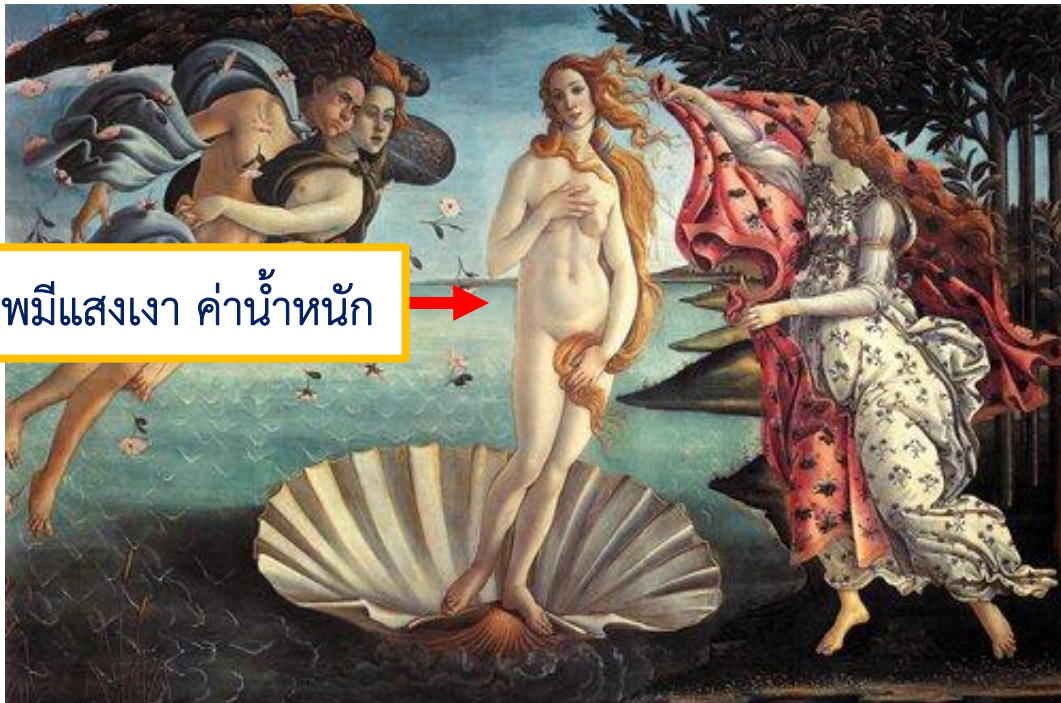
ทัศนศิลป์สากล

ทัศนศิลป์ไทย



จิตรกรรม ยุคเรอเนสซองซ์

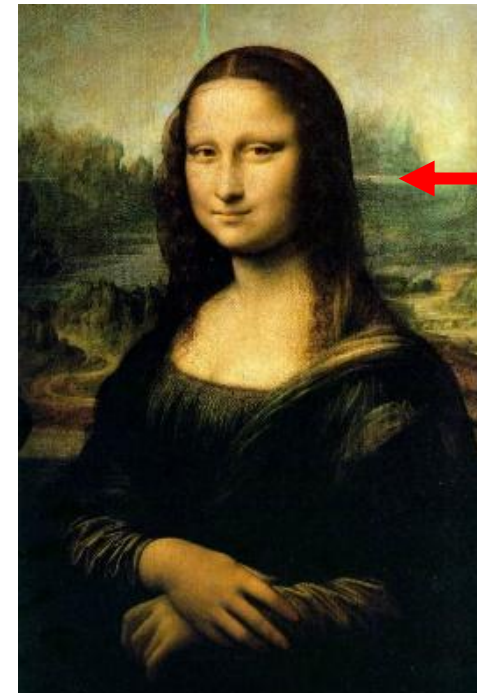
ทัศนศิลป์สากล



ภาพมีแสงเงา ค่าน้ำหนัก

ภาพกำเนิดวีนิส โดย ซานโดร บอตตีเชลลี

จิตรกรรมสีฝุ่นบนผ้าใบ



เทคนิคแบบ sfumato
ที่เน้นบรรยากาศสลัว ๆ
ท่ามกลางเมฆหมอก
และทิวทัศน์

ภาพโมนาลิซ่า โดย ลีโอนาร์โด ดา วินชี

จิตรกรรมสีน้ำมันบนแผงไม้



จิตรกรรม ยุคบาโรก

ทัศนศิลป์สากล



จิตรกรรมสีน้ำมันบนผ้าใบ
เทคนิคแสงเงาที่จัดจ้าน

จุดธกำลังตัดคอไฮโลเฟอร์เนส โดย คาราวัจโจ



จิตรกรรมสีน้ำมันบนผ้าใบ
การจัดภาพของเรมбранต์ใช้ความมืดสลัวไม่ดำสนิท
และแสงสว่างเป็นจุด ๆ

โดย เรมбранต์



จิตรกรรม ยุคโรโกโก

ทัศนศิลป์สากล



ภาพ The Swing โดย ออนอเรย์ ฟราโกนาร์ต

จิตรกรรมสีน้ำมันบนผ้าใบ



ภาพจิตรกรรมในยุคนี้เน้นการเคลื่อนไหวมากขึ้น
รายละเอียดวิจิตรงดงาม เกิดความเป็นจริง หรรษา ฟุ่มเฟือย

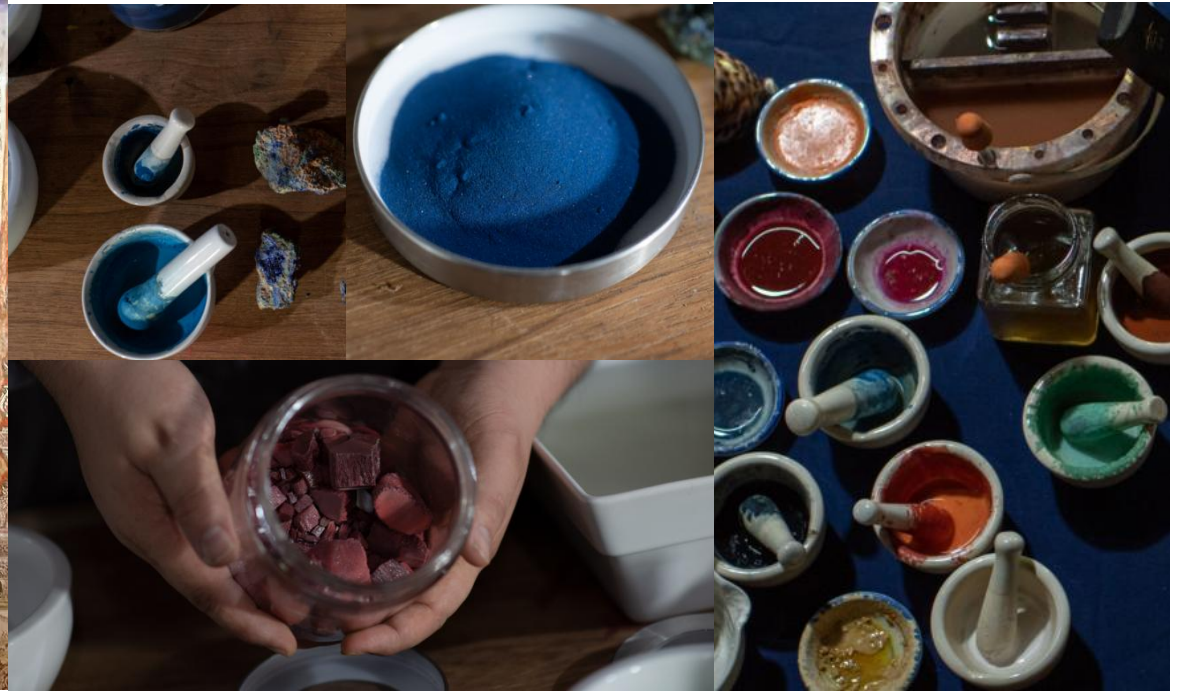


จิตรกรรม ยุคอยุธยา

ทัศนศิลป์ไทย



จิตรกรรมวัดเกาะแก้วสุทธาราม จังหวัดเพชรบุรี



สีฝุ่น

จิตรกรรมแบบลงสีตัดเส้น ลักษณะ ๒ มิติ ใช้สีฝุ่นผสมกาวยางไม้หรือกาวหนังสัตว์ นิยมลงพื้นด้วยสีแดง และใช้สีดำ แดง ขาว เขียวในการวาด มีการปิดทองในบางจุด เรื่องราวเกี่ยวข้องกับไตรภูมิ พุทธประวัติ เทพชุมนุม และพุทธชาดก



จิตรกรรม ยุครนบุรี

ทัศนศิลป์ไทย



สมุดภาพข่อยไตรภูมิ พิพิธภัณฑ์วัฒนธรรมเอเชีย ในกรุงเบอร์ลิน ประเทศเยอรมนี

จิตรกรรมแบบลงสีตัดเส้นบนสมุดข่อย ลักษณะ ๒ มิติ ใช้สีฝุ่นผสมกาวยางไม้ หรือกาวหนังสัตว์ นิยมลงพื้นด้วยสีแดง และใช้สีดำ แดง ขาว เขียวในการวาด มีการปิดทองในบางจุด ได้รับอิทธิพลจากอยุธยา



เปรียบเทียบจิตรกรรม

ยุคเรอเนสซองซ์

ยุคบาโรก

ยุคโรโกโก

ยุคอยุธยา

ยุคธนบุรี



เสมือนจริง

อุดมคติ

ทัศนศิลป์สากล

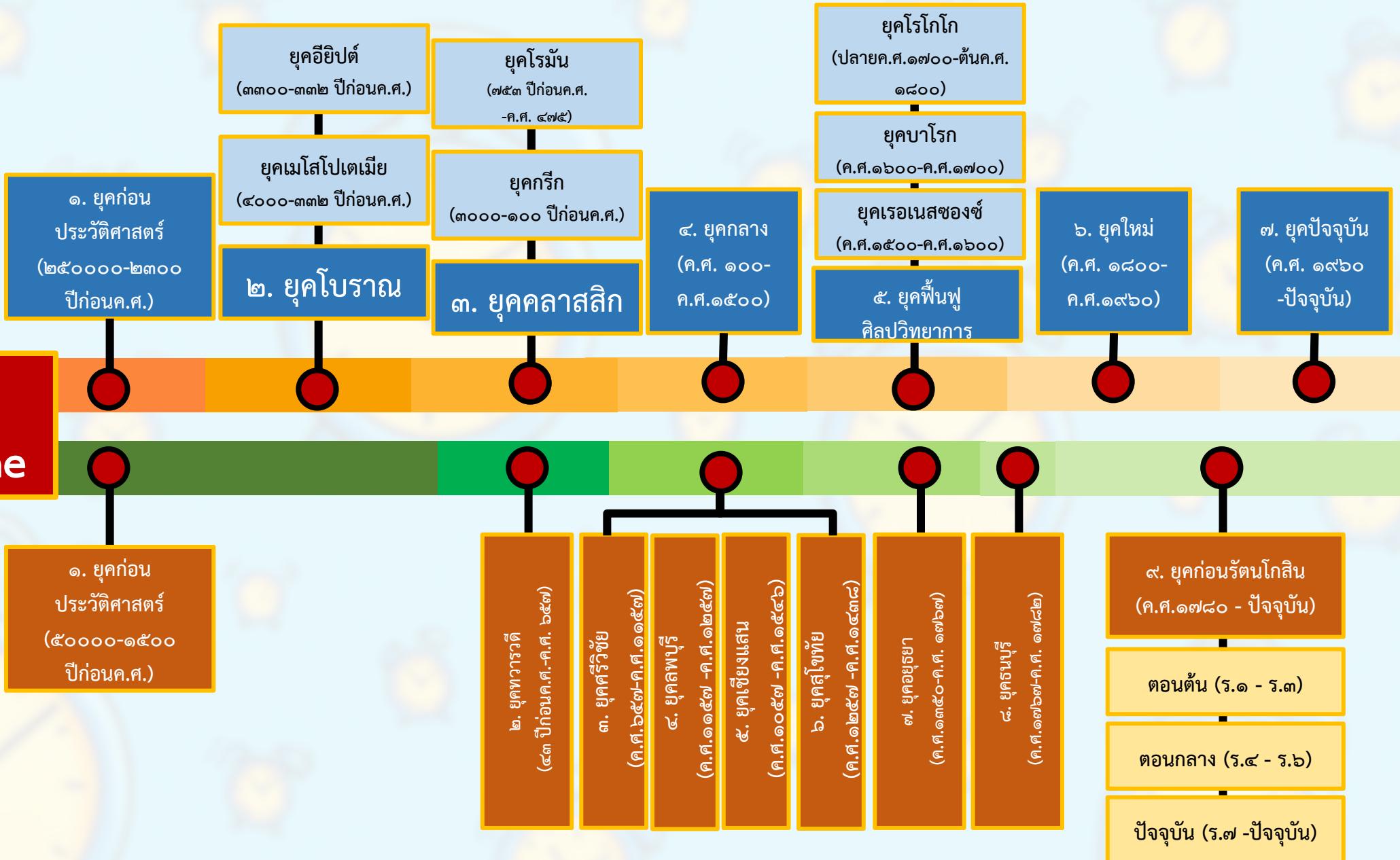
ทัศนศิลป์ไทย

ทัศนศิลป์สากล



Timeline

ทัศนศิลป์ไทย



ทัศนศิลป์สากล



ทัศนศิลป์ไทย

๖. ยุคใหม่

(ค.ศ. ๑๘๐๐ - ค.ศ. ๑๙๖๐)

ศิลปะแบ่งเป็นลัทธิตามแนวคิดของศิลปิน

๗. ยุคปัจจุบัน

(ค.ศ. ๑๙๖๐ - ปัจจุบัน)

ศิลปะแบ่งตามเทคนิควิธีในการสร้างงาน
ของศิลปิน

๙. ยุครัตนโกสินทร์

(ค.ศ. ๑๗๘๒ - ปัจจุบัน)

(พ.ศ. ๒๓๒๕ - ปัจจุบัน)

ในช่วงแรกศิลปะยังเกี่ยวข้องกับศาสนา
และเริ่มหลุดพ้นทำให้ศิลปินมีบทบาท
ในการสร้างสรรค์ผลงานมากขึ้น

๖. ยุคใหม่ – ๗. ยุคปัจจุบัน

ทัศนศิลป์สากล



สถาปัตยกรรม



Walt Disney Concert Hall วอลต์ดิสนีย์คอนเสิร์ตฮอลล์



ประติมากรรม



Faceless

โดย Kevin Francis Gray, ๒๐๐๗

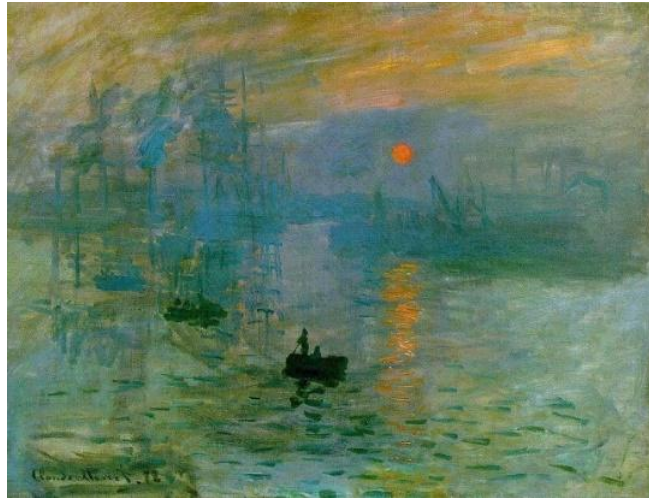
สถาปัตยกรรมและประติมากรรมมีความหลากหลาย เนื่องจากหลังคริสต์ศตวรรษที่ ๑๘ มีการวิวัฒนาการทางเทคโนโลยีและวิศวกรรม ซึ่งจะเห็นได้จากวัสดุที่ใช้ก่อสร้างใหม่ ๆ เช่น เหล็ก เหล็กกล้า คอนกรีต ซึ่งเป็นส่วนหนึ่งของการปฏิวัติอุตสาหกรรม ทำให้สิ่งก่อสร้างมีโครงสร้างที่แข็งแรง นอกจากนี้ศิลปะก็ถูกพัฒนามากขึ้น ไม่ใช่เพียงแค่ชนชาติอีกต่อไป แต่พัฒนาจนเป็น ศิลปะสากล ที่ทั่วทั้งโลกเข้าใจและเข้าถึงได้ ทำให้ สถาปัตยกรรม และประติมากรรมยุคนี้มีความหลากหลายมากขึ้น จึงจะกล่าวถึงเพียงบางผลงาน ในทัศนศิลป์สากล



จิตรกรรม ยุคใหม่

ทัศนศิลป์สากล

ลัทธิอิมเพรสชันนิสม์ (Impressionism)



ศิลปินประทับใจในธรรมชาติ

จิตรกรรมสีน้ำมันบนผ้าใบ
Sunrise โดย โกลด์ โมเน

ลัทธินีโอ-คลาสสิก (Neo-Classic)



ศิลปินยึดความงามตามกายวิภาค
ตามกรีกโรมัน เน้นสะท้อนภาพ
ประวัติศาสตร์

จิตรกรรมสีน้ำมันบนผ้าใบ
The death of marat โดย ชาก-ลุย ดาวิด

ลัทธิสังคมนิยม (Realism)



ศิลปินเน้นสะท้อนชีวิตจริงของมนุษย์ในสังคม

จิตรกรรมสีน้ำมันบนผ้าใบ
The interior of my studio
โดย กุสตาฟ กูร์เบ



จิตรกรรม ยุคใหม่

ทัศนศิลป์สากล

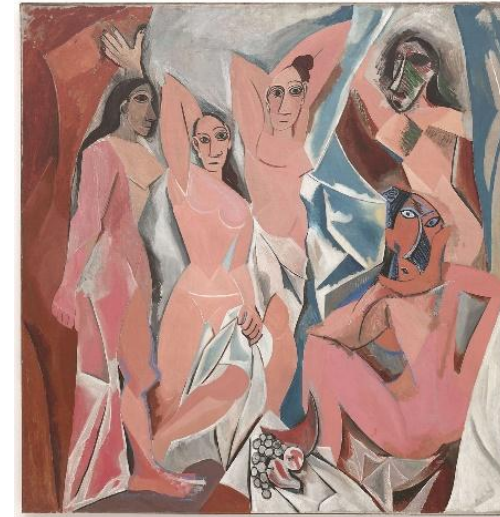
ลัทธิโพสต์อิมเพรสชันนิสม์ (Post Impressionism)



ศิลปินเชื่อว่าผลงานศิลปะไม่จำเป็นต้องเหมือนธรรมชาติ
แต่เกิดจากความรู้สึกของตัวศิลปินเอง

จิตรกรรมสีน้ำมันบนผ้าใบ
The starry night โดย วินเซนต์ แวนโก๊ะ

ลัทธิคิวบิสม์ (Cubism)



ศิลปินเชื่อว่ารูปทรงในธรรมชาติ มีที่มาจากรูปทรงเรขาคณิต

จิตรกรรมสีน้ำมันบนผ้าใบ
หญิงสาวแห่งอ่าววิญญู โดย ปีกัสโซ



จิตรกรรม ยุคใหม่

ทัศนศิลป์สากล

ลัทธินามธรรม (Abstract Art)



ศิลปินเชื่อว่าผลงานศิลปะไม่จำเป็นต้องมีเนื้อหา รูปร่าง รูปทรง
ใช้เพียงอารมณ์ของศิลปินที่แสดงออกมา

จิตรกรรมสีน้ำมันบนผ้าใบ

No.๕ ,๑๙๔๘

โดย แจ็กสัน พอลล็อก



จิตรกรรม ยุคปัจจุบัน

ทัศนศิลป์สากล

ศิลปะข้างทาง Graffiti & Street Art



ภาพ Girl With Balloon
โดย Banksy

ศิลปะสื่อผสม Multimedia Art



เทคนิค Paper Relief Sculptures
โดย Lauren Collin



เทคนิค Paintings และ Collages บนกระดาษ
โดย Eva Magill Oliver



สถาปัตยกรรม ยุครัตนโกสินทร์

ทัศนศิลป์ไทย

ตอนต้น



วัดพระศรีรัตนศาสดาราม



วัดอรุณราชวราราม



วัดราชโอรส

ตอนกลาง



พระที่นั่งอนันตสมาคม



พระที่นั่งจักรีมหาปราสาท

ปัจจุบัน



อนุสาวรีย์ประชาธิปไตย



วัดพระรามเก้ากาญจนาภิเษก



ประติมากรรม

ทัศนศิลป์ไทย

ตอนต้น



พระสุโขทัยไตรมิตร

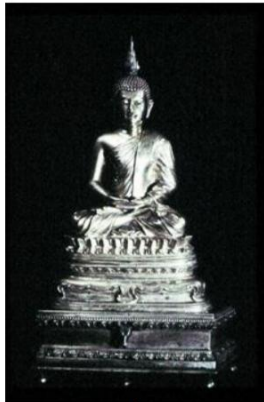


พระอุโบสถวัดมหาธาตุ



พระคันธารราษฎร์ปางขอฝน

ตอนกลาง

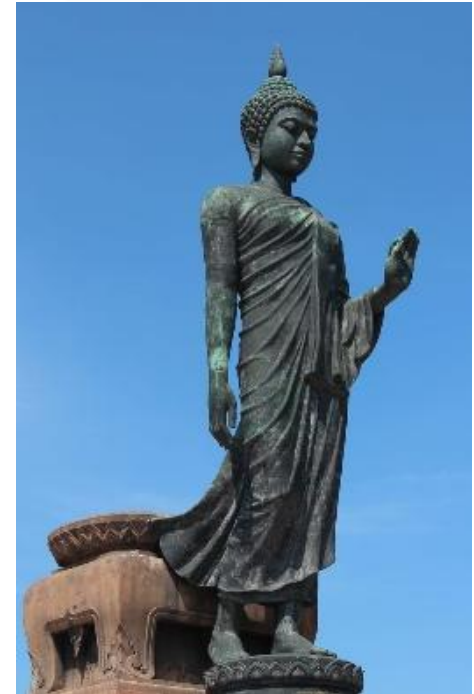


รัชกาลที่ ๔



รัชกาลที่ ๕-๖

ปัจจุบัน



พระศรีศากยทศพลญาณ



จิตรกรรม

ทัศนศิลป์ไทย

๑. จิตรกรรมไทยแบบประเพณี (Thai Traditional Painting)
๒. จิตรกรรมไทยแบบร่วมสมัย (Thai Contemporary Painting)

ตอนต้น



จิตรกรรมฝาผนัง พระที่นั่งพุทไธสวรรย์ รัชกาลที่ ๑

จิตรกรรมสีฝุ่นบนฝาผนังลงสีตัดเส้น
ลักษณะ ๒ มิติ รับอิทธิพลจากอยุธยา
เนื้อหาเกี่ยวกับพุทธศาสนา เทพชุมนุม
และเหตุการณ์ทางประวัติศาสตร์



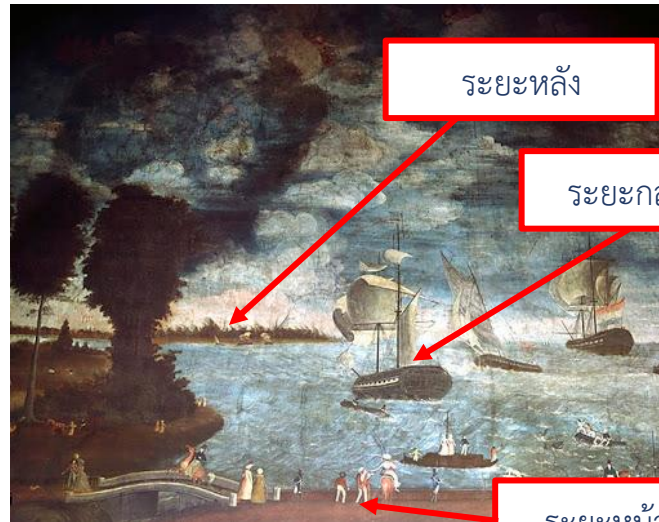
จิตรกรรม

ทัศนศิลป์ไทย

ตอนกลาง



ค่าน้ำหนัก แสงเงา



ระยะหลัง

ระยะกลาง

ระยะหน้า

จิตรกร ขรัวอินโข่ง

จิตรกรรมสีฝุ่นบนฝาผนัง
ลงสีตัดเส้น ลักษณะ ๓ มิติ

ภาพเขียนบนผนังพระอุโบสถที่วัดมหาพฤฒาราม วัดบวรนิเวศวิหาร รัชกาลที่ ๔



จิตรกรรม

ทัศนศิลป์ไทย

ปัจจุบัน

จิตรกรรมไทยแบบประเพณี

จิตรกรรมสีฝุ่นบนฝาผนังลงสีตัดเส้น ลักษณะ ๓ มิติ

มีการวาดตามหลักทัศนียภาพ



จิตรกร

พระเทวาภินิมิต

จิตรกรรมฝาผนัง

วัดพระศรีรัตนศาสดาราม
(วัดพระแก้ว)





จิตรกรรม

ทัศนศิลป์ไทย



ภาพฉาก ภาพอารมณ์ขั้นของช่างเขียนที่ซ่อนไว้ในภาพจิตรกรรม



ทัศนศิลป์ไทย



จิตรกรรมสีน้ำมันบนผ้าใบ

ตัดเส้นลักษณะ ๓ มิติ แฝงลักษณะของลวดลายไทย เป็นจิตรกรรมไทยร่วมสมัย



อาจารย์จักรพันธ์ โปษยกฤต
(ศิลปินแห่งชาติ)



ทัศนศิลป์ไทย



อาจารย์เฉลิมชัย โฆษิตพิพัฒน์

จิตรกรรมสีน้ำมันบนผ้าใบ

ตัดเส้น ลักษณะ ๓ มิติ แต่แฝงลักษณะของลวดลายไทย เป็นจิตรกรรมไทยร่วมสมัย



มีสีสัน

ลวดลายที่เฉพาะตนของศิลปิน



เปรียบเทียบจิตรกรรม



๖. ยุคใหม่



๗. ยุคปัจจุบัน



๘. ยุครัตนโกสินทร์



๖. ยุคใหม่

(ค.ศ. ๑๘๐๐ - ค.ศ. ๑๙๖๐)



ลัทธิคิวบิสม์



ลัทธินีโอ-คลาสสิก



ลัทธิอิมเพรสชันนิสม์



ลัทธิโฟสต์
อิมเพรสชันนิสม์



ลัทธิสำนึยม



ลัทธินามธรรม



๗. ยุคปัจจุบัน

(ค.ศ. ๑๙๖๐ - ปัจจุบัน)



ศิลปะข้างทาง



ศิลปะสื่อผสม



๘. ยุครัตนโกสินทร์

(ค.ศ. ๑๗๘๒ - ปัจจุบัน)
(พ.ศ. ๒๓๒๕ - ปัจจุบัน)



ตอนต้น



ตอนกลาง



ปัจจุบัน



สร้างสรรค์ผลงาน

ผสมผสานงานศิลป์

หัวข้อ Matching art pieces

- ให้นักเรียนเตรียมภาพผลงานจิตรกรรมตะวันตก และจิตรกรรมไทย อย่างละ ๑ ภาพ วาดหรือพิมพ์สี เพื่อนำมาติดลงในใบงาน
- ร่างภาพลงในช่องใหญ่ ที่ผสมผสานกันจากภาพต้นแบบด้านบนบน พร้อมลงสีไม่ให้สวยงาม ภาพใน ใบงานจะใช้เป็นภาพ sketch ของผลงานจริง



ชื่อภาพ.....
ศิลปิน.....



ชื่อภาพ.....
ศิลปิน.....



ชื่อภาพ.....
แนวคิดในการสร้างผลงาน

.....
.....



แบบร่าง



ผลงานสำเร็จ

กิจกรรมสรุปบทเรียน

งานทัศนศิลป์

ของวัฒนธรรมไทยและสากล

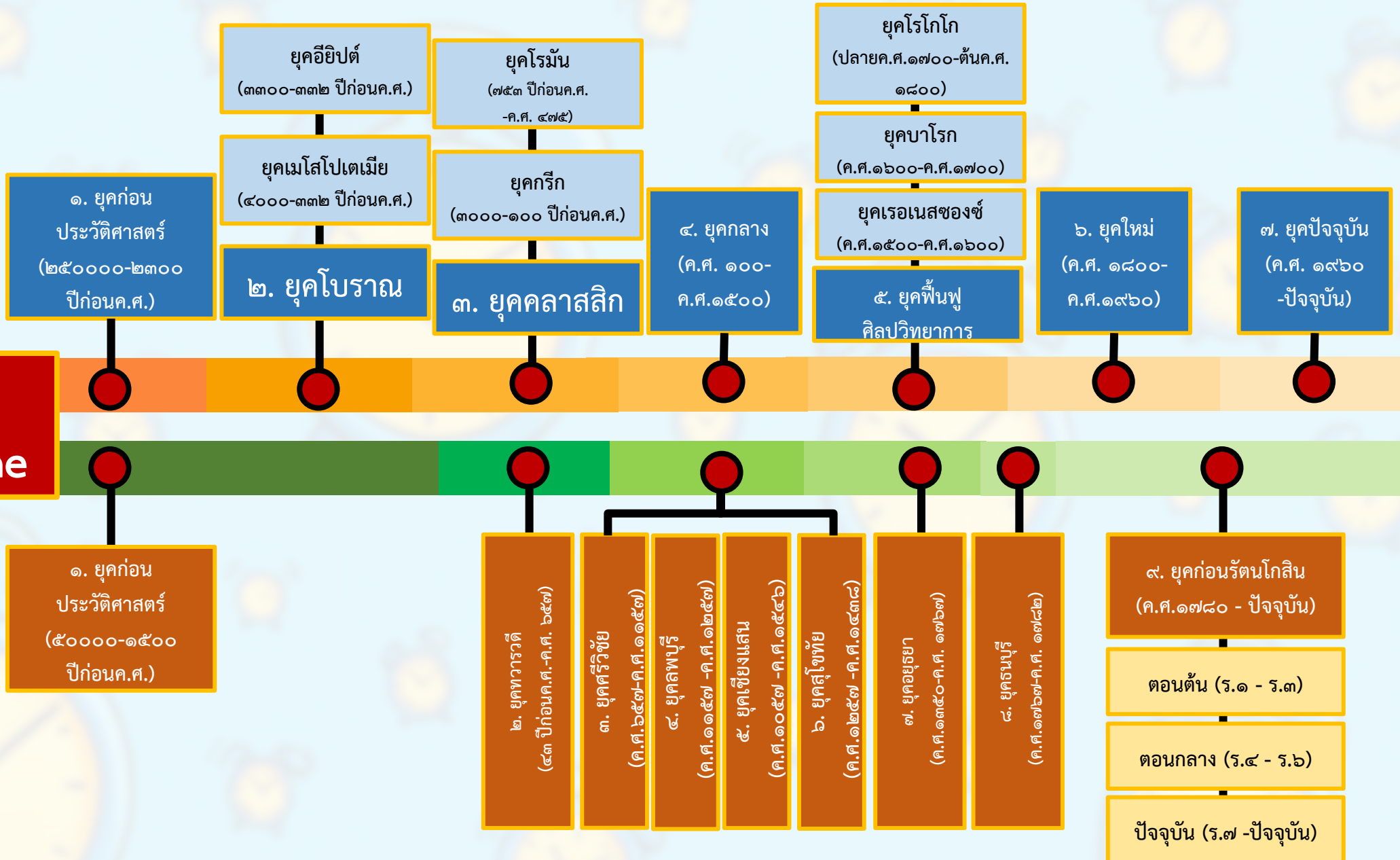


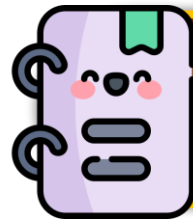
ทัศนศิลป์สากล



Timeline

ทัศนศิลป์ไทย

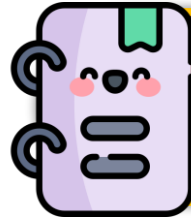




สิ่งที่ต้องจัดเตรียม

ใบความรู้ที่ ๒ เรื่อง แผนผังท้องถิ่นเวลา

ใบงานที่ ๑ เรื่อง ผลงานสถานงานศิลป์



สิ่งที่ต้องจัดเตรียม

- กระดาษร้อยปอนด์ ผิวเรียบ ขนาด A๔
- กระดาษรองวาดรูป ขนาด A๓
- พู่กันกลม (เล็ก กลาง ใหญ่)
- ดินสอ ยางลบ ไม้บรรทัด
- ผ้ากันเปื้อน ผ้าและภาชนะล้างพู่กัน
- จานสี
- สีโปสเตอร์
- เทปกระดาษขาว





สิ่งที่ต้องจัดเตรียมมาอาทิตย์หน้า



สีโปสเตอร์



ดินสอ ยางลบ ไม้บรรทัด



พู่กัน แบบปลายกลม



จานสี



เทปกระดาษขาว



กระดาษ ๑๐๐ ปอนด์
ผิวเรียบ A๓



กระดาษรองวาดรูป



สิ่งที่ต้องจัดเตรียมมาอาทิตย์หน้า



ถ้วยน้ำหรือแก้วน้ำ



ผ้ากันเปื้อน หรือ เสื้อยืดเลอะได้



ผ้า



บทเรียนครั้งต่อไป

เรื่อง

พินิจทัศนศิลป์ไทยตะวันตก

ดาวนั้โหลดเอกสารได้ที่

www.dltv.ac.th

