

รายวิชา ศิลปะ (ทัศนศิลป์)

รหัสวิชา ศ๒๑๑๐๑ ชั้นมัธยมศึกษาปีที่ ๑

หน่วยการเรียนรู้ที่ ๒ เรียนรู้ทัศนธาตุวาดงานศิลป์

เรื่อง วางทัศนธาตุวาดขนมหวาน

ครูผู้สอน ครูปิ่นณัฏ รัตนภักดี



เรื่อง

วางทัศนธาตุ วาดขนมหวาน





จุดประสงค์การเรียนรู้

ด้านความรู้

อธิบายขั้นตอนการร่างภาพได้





จุดประสงค์การเรียนรู้

ด้านทักษะ กระบวนการ

๑. แรเงาด้วยดินสอ EE เบื้องต้นได้
๒. ร่างภาพผลงานขนมหวานจานโปรดได้





จุดประสงค์การเรียนรู้

ด้านคุณลักษณะอันพึงประสงค์

เห็นความสำคัญและตระหนักถึงคุณค่า

ของทัศนธาตุ





กิจกรรม

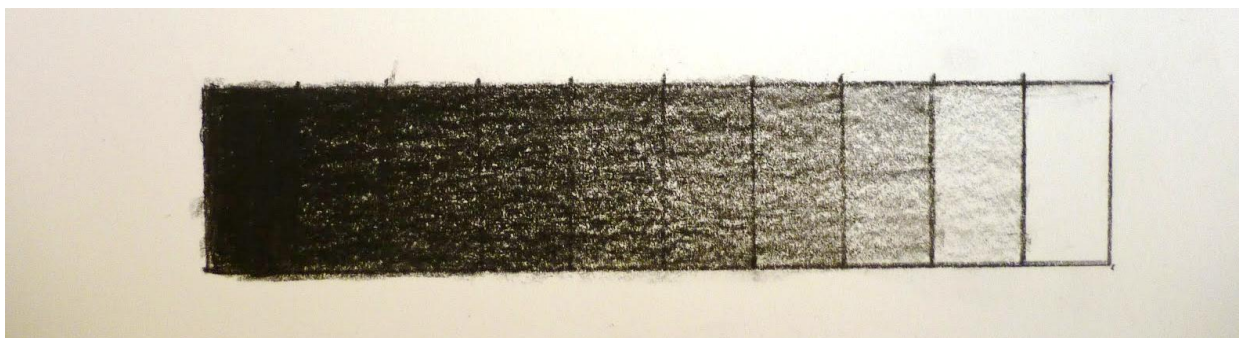
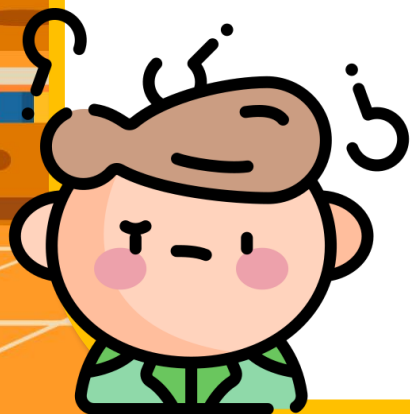
มาลอง

แรงงากันเถอะ



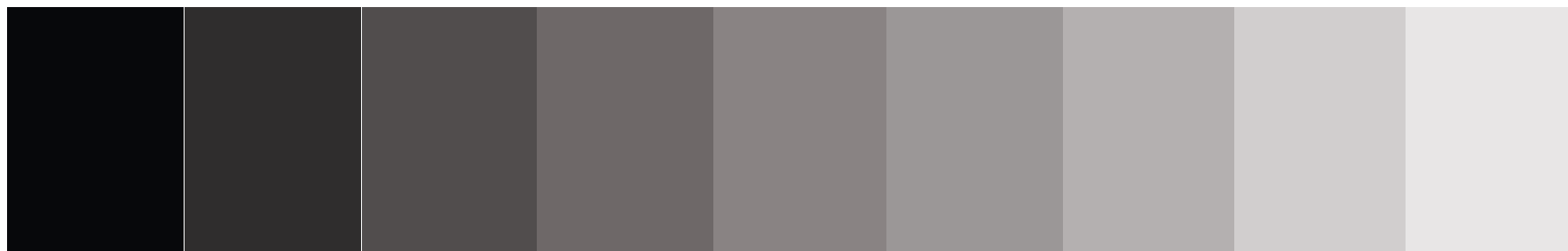
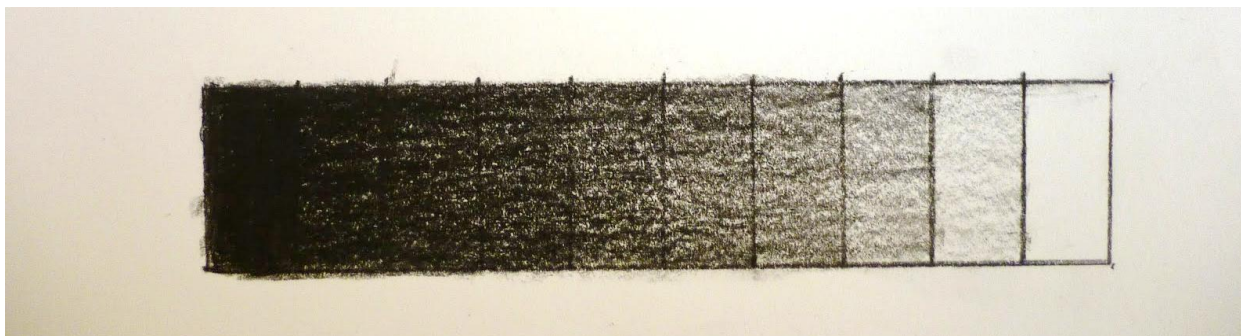


กิจกรรม มาลองแข่งเงากันเถอะ





กิจกรรม





ผลงาน

ขนมหวานจานโปรด





ขนมหวานจานโปรด



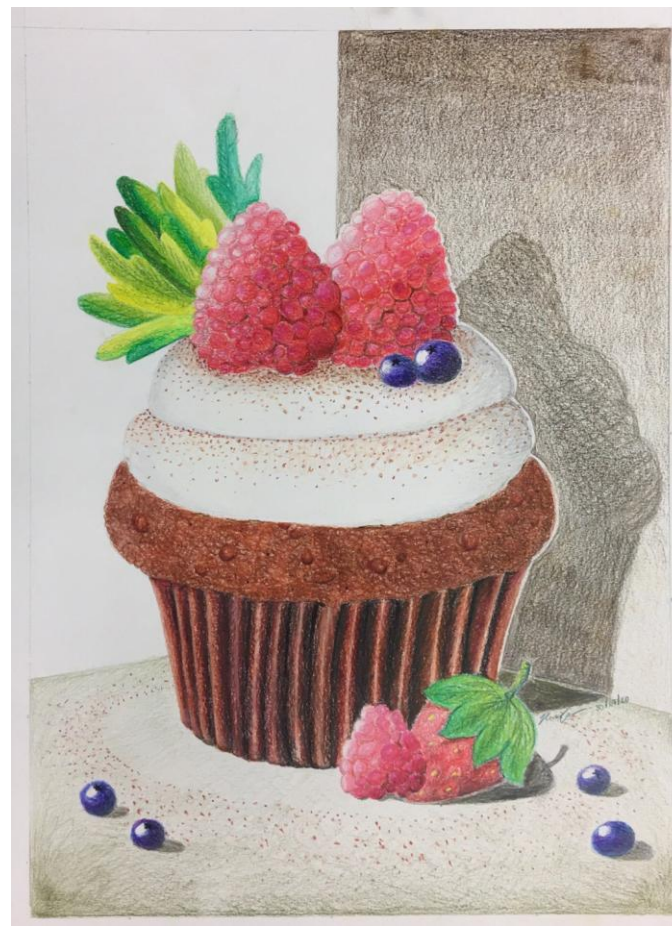


ขนมหวานจานโปรด





ขนมหวานจานโปรด





ขนมหวานจานโปรด





วิธีการร่างภาพ

๑. การเลือกรูปภาพต้นฉบับ

- เลือกรูปเมนูของหวานที่สนใจอยากจะทำ และเลือกรูปที่มีรายละเอียดไม่มากจนเกินไป
- รูปที่เลือกต้องมีองค์ประกอบครบ ไม่ขาดหาย
- รูปชัด มีสีสันทึ่เห็นรายละเอียดชัดเจน





วิธีการร่างภาพ

๒. เลือกแนวกระดาษให้เป็นแนวตั้งหรือแนวนอน
ขึ้นอยู่กับรูปแบบที่เลือก



ภาพแนวตั้ง

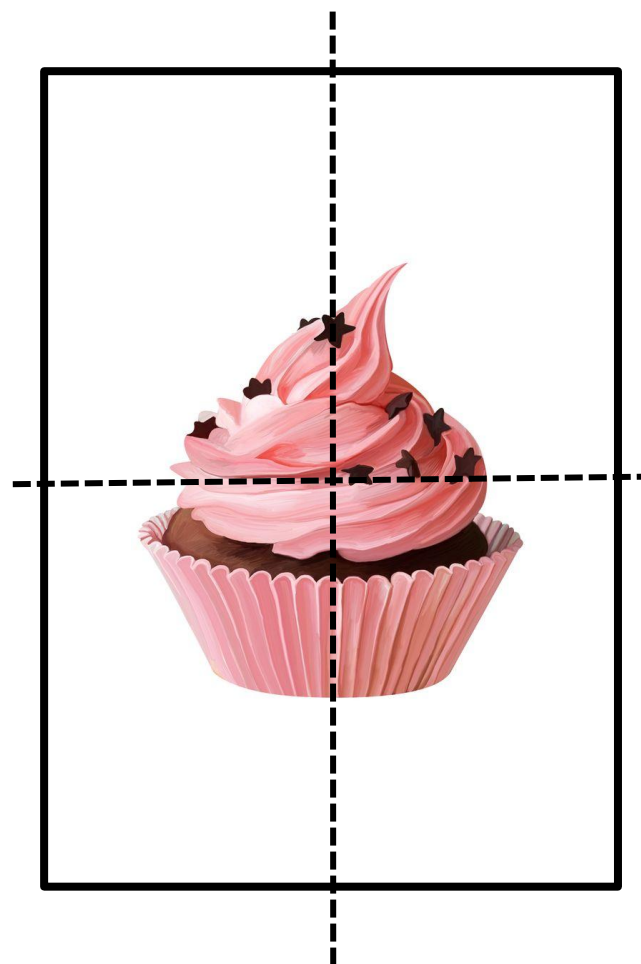


ภาพแนวนอน



วิธีการร่างภาพ

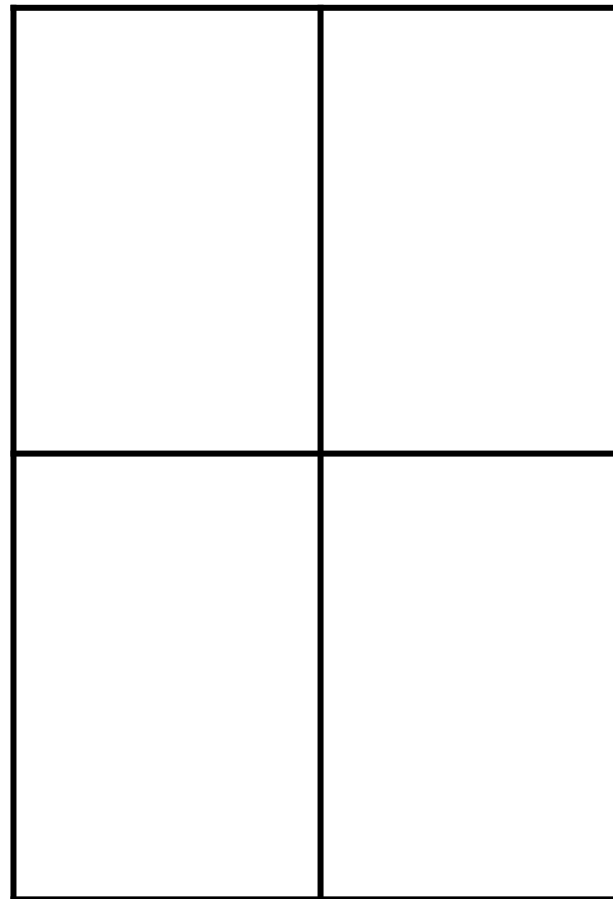
๓. ขีดเส้นตรงแนวตั้งและแนวนอน
กึ่งกลางรูปภาพต้นฉบับ จะได้
เส้นตรง ๒ เส้น ที่ตัดกันตรงกลาง
ของรูปภาพ หรือใช้การพับ





วิธีการร่างภาพ

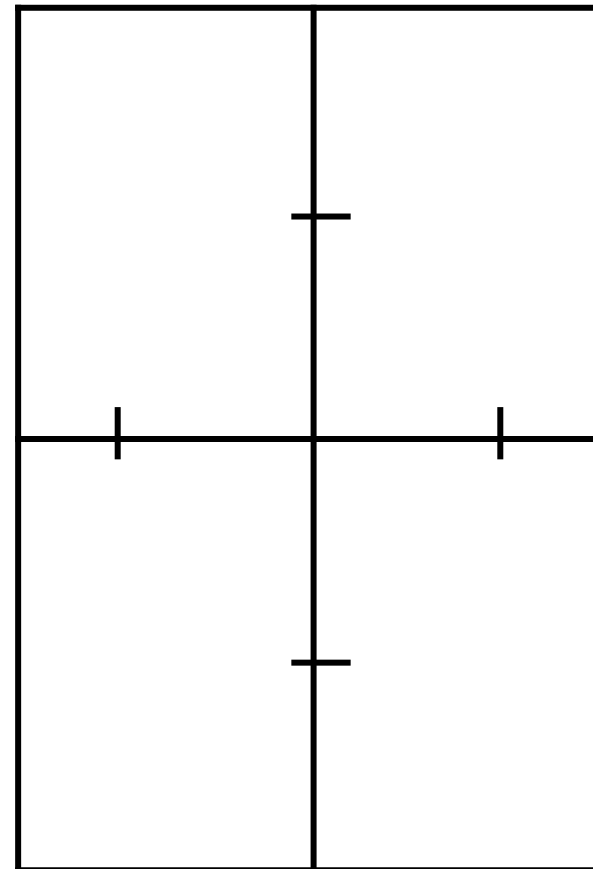
๔. ร่างเส้นตรงที่กึ่งกลางลงในกระดาษ
ที่เตรียมไว้





วิธีการร่างภาพ

๕. กำหนดเส้นขอบบนและล่าง
๖. จัดวางภาพให้เหมาะสมกับหน้ากระดาษ





วิธีการร่างภาพ

๗. นักเรียนเริ่มร่างภาพเค้าโครง
ของรูปเมนูของหวานก่อน
ค่อย ๆ ลงเส้นดินสอเบา ๆ
ไม่ลงน้ำหนักจนเข้มเกินไป





วิธีการร่างภาพ

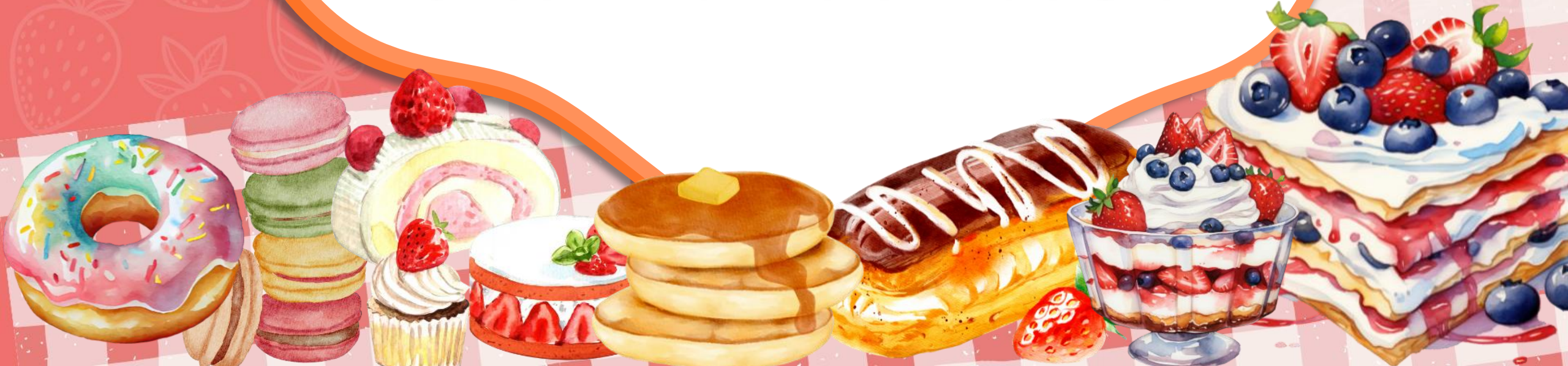
๘. เมื่อได้เส้นรอบนอกแล้วค่อย ๆ
วาดเก็บรายละเอียดตามรูปภาพ
ต้นแบบ ลงเส้นดินสอเบา ๆ
เช่นกัน

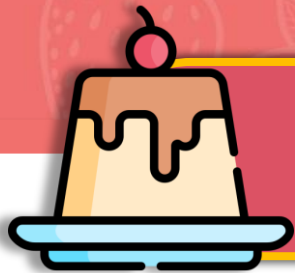




ผลงาน

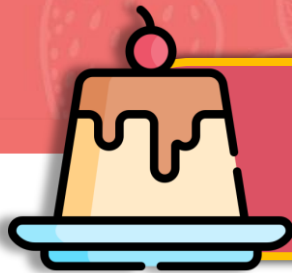
ขนมหวานจานโปรด





ขนมหวานจานโปรด

ให้นักเรียนร่างภาพ หัวข้อ **ขนมหวานจานโปรด**
ลงในกระดาษร้อยปอนด์ ผิวเรียบ ขนาด A๔ พร้อมตี
เส้นกรอบจากขอบกระดาษ ๑ เซนติเมตร และติด
กระดาษกาวอเนกประสงค์รอบกรอบผลงาน



ขนมหวานจานโปรด



Ex.....

- เว้นระยะขอบขนาดประมาณ ๑ เซนติเมตร
- เขียนชื่อเมนูของหวาน ชื่อ-นามสกุล เลขที่ ชั้น และแนวคิดในการสร้างสรรค์ผลงาน ด้านหลังของผลงาน



จับเข้าคูด

ปัญหาและอุปสรรคในการสร้างสรรค์ผลงาน





สิ่งที่ต้องจัดเตรียม

ใบความรู้ที่ ๒

เรื่อง ขั้นตอนการลงสีขนมหวาน

ดาวน์โหลดเอกสารได้ที่

www.dltv.ac.th

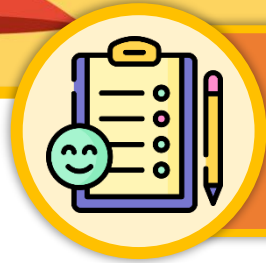




สิ่งที่ต้องจัดเตรียม

- ดินสอ ยางลบ
- ดินสอสีไม้
- ภาพต้นแบบ
- กระดาษกาวอเนกประสงค์
- ผลงานขนมหวานจานโปรด
- ไม้บรรทัด
- กบเหลาดินสอ
- กระดาษรองวาด





สิ่งที่ต้องจัดเตรียม



ดินสอสีไม้



ดินสอ ยางลบ ไม้บรรทัด



กบเหลาดินสอ



กระดาษกาวอเนกประสงค์



กระดานรองวาดรูปขนาด A๓

บทเรียนครั้งต่อไป

เรื่อง

ริเริ่มเติมสีส้น

ดาวน์โหลดเอกสารได้ที่

www.dltv.ac.th

