

รายวิชา ศิลปะ (ทัศนศิลป์)

รหัสวิชา ศ๒๑๑๐๑ ชั้นมัธยมศึกษาปีที่ ๑

หน่วยการเรียนรู้ที่ ๑ ยลศาสตร์ศิลป์ ๔ ถิ่นไทย

เรื่อง ออกแบบสื่อสารงานศิลป์

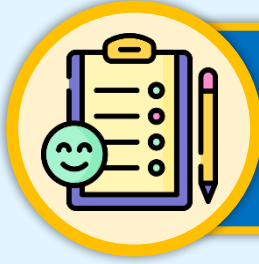
ครูผู้สอน ครูวรัญญา เฟื่องชูนุช



เรื่อง

ออกแบบสื่อสารงานศิลป์





จุดประสงค์การเรียนรู้

ด้านความรู้

๑. มีความรู้เกี่ยวกับหลักการออกแบบเบื้องต้น
๒. สามารถนำความรู้ไปใช้ในการออกแบบ
รูปภาพ สัญลักษณ์ และกราฟิก





จุดประสงค์การเรียนรู้

ด้านทักษะ กระบวนการ

๑. นำรูปแบบทัศนศิลป์ของภูมิภาคมาสร้างงานทัศนศิลป์ โดยใช้ทักษะการฉลุกระดาษได้อย่างถูกต้อง





จุดประสงค์การเรียนรู้

ด้านคุณลักษณะอันพึงประสงค์

๑. เห็นความสำคัญและตระหนักถึงคุณค่า
ของงานศิลปะในแต่ละภาคของไทย





กิจกรรม

ฉันอยู่ที่ไหน

ฉันคืออะไร





กิจกรรม ฉันทน์อยู่ที่ไหน ฉันทน์คืออะไร





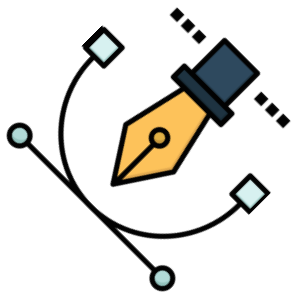
กิจกรรม ฉันทน์อยู่ที่ไหน ฉันทน์คืออะไร





ทฤษฎีการออกแบบรูปภาพ

สัญลักษณ์ และกราฟิก



การออกแบบ

คืออะไร

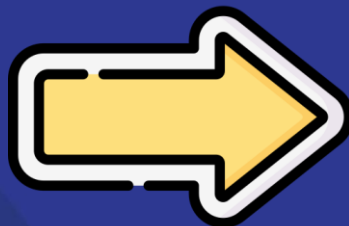




การออกแบบ

การสร้างสรรค์
สิ่งใหม่

หรือ



การปรับปรุง
เปลี่ยนแปลง





การออกแบบ

การสร้างสรรค์สิ่งใหม่

หรือ

การปรับปรุงเปลี่ยนแปลง

→ สิ่งเดิม

ดีขึ้น

วัตถุประสงค์

ผลงาน

ระบบ

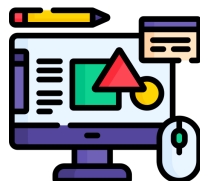
แนว
คิด



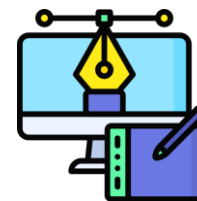
การออกแบบ



รูปภาพ



สัญลักษณ์



กราฟิก



การออกแบบ



รูปภาพ



สัญลักษณ์



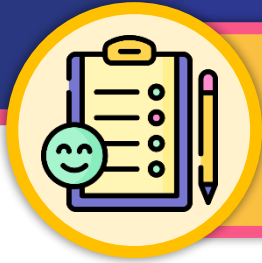
กราฟิก



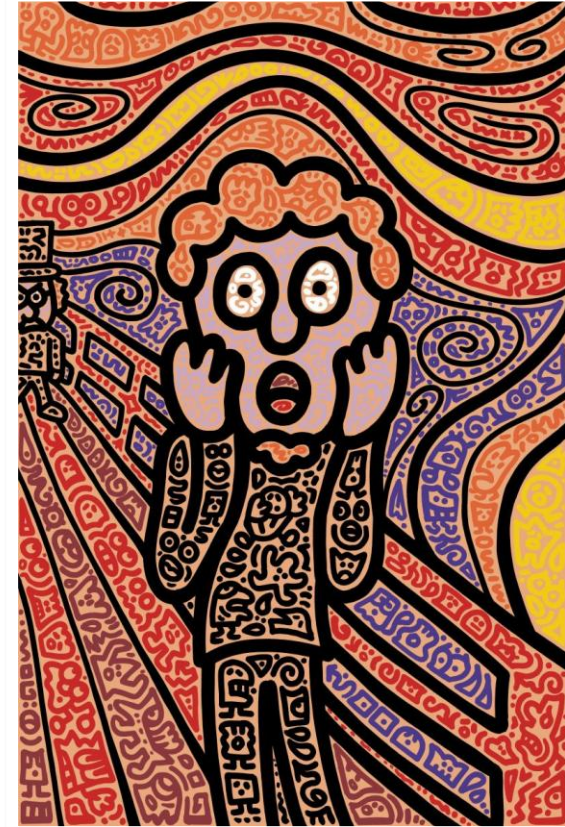
การออกแบบรูปภาพ

จุด

เส้น



การออกแบบรูปภาพ

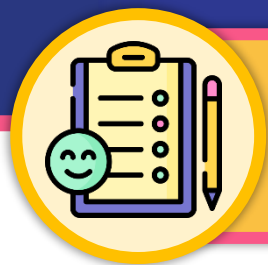


ที่มาภาพ https://th.wikipedia.org/wiki/บ่ายวันอาทิตย์บนเกาะลากร็องด์ฌัตต์#/media/ไฟล์:A_Sunday_on_La_Grande_Jatte,_Georges_Seurat,_1884.jpg <https://images.app.goo.gl/w1qoNQnDcyC5Jk67>



การออกแบบรูปภาพ

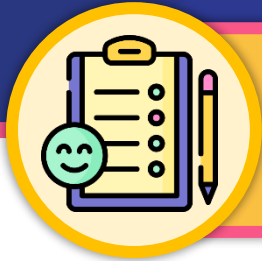




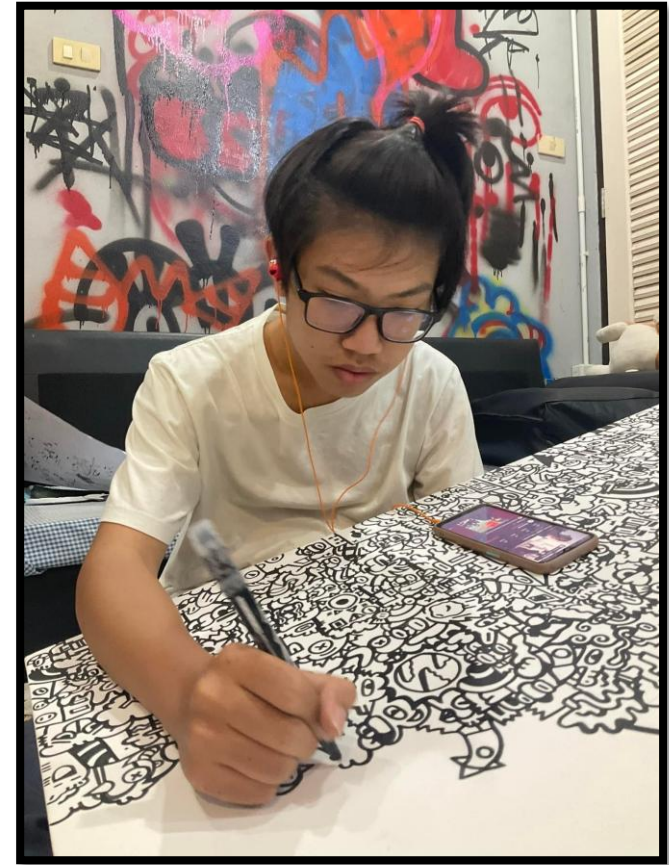
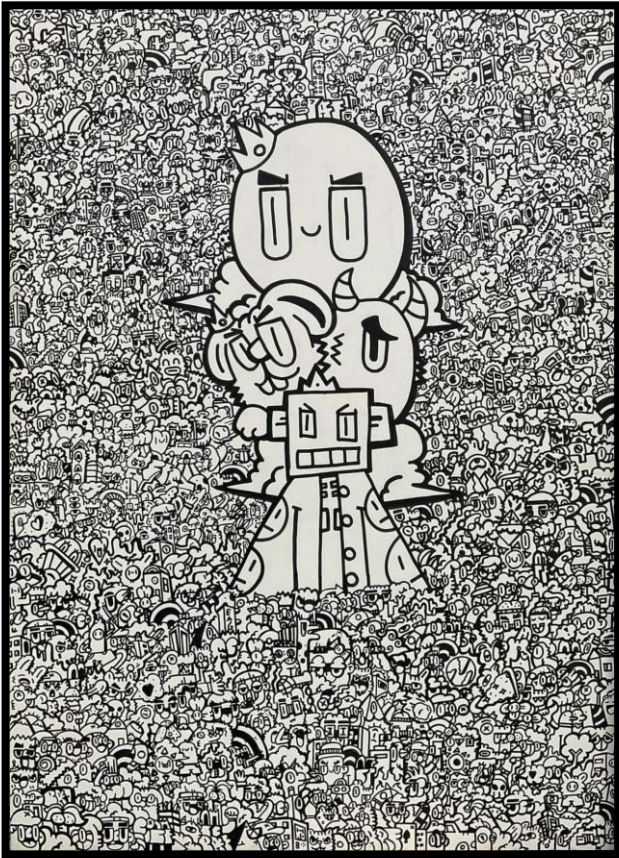
การออกแบบรูปภาพ



ที่มาภาพ Facebook : Suppakorn Chanteapa



การออกแบบรูปภาพ





การออกแบบ

รูปภาพ

สัญลักษณ์

กราฟิก



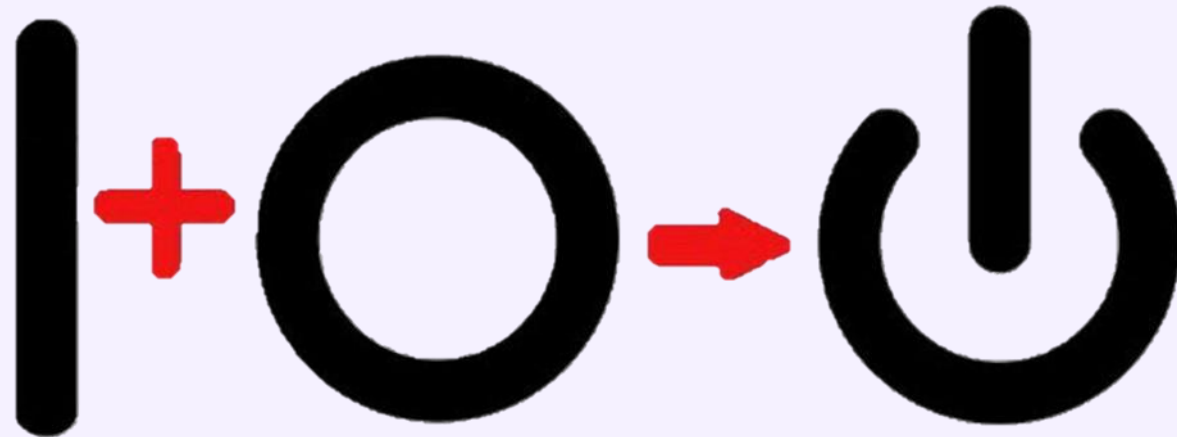
สัญลักษณ์

คืออะไร





สัญลักษณ์ เครื่องหมาย Symbol



โอย!
สงสัยจัง ?





สัญลักษณ์ เครื่องหมาย Symbol



โอย!
สงสัยจัง?





สัญลักษณ์

เครื่องหมาย Symbol



โอย!
สงสัยจัง ?

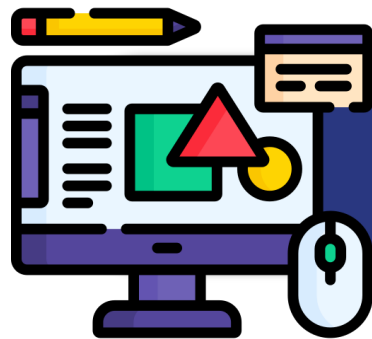




สัญลักษณ์

คืออะไร





สัญลักษณ์

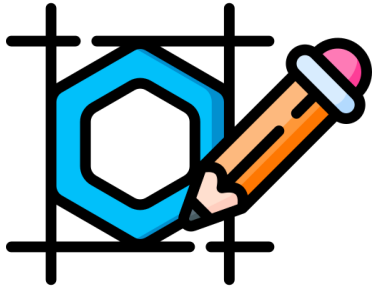
วัตถุ อักษร รูปร่าง หรือสีสันท
ซึ่งใช้ในการสื่อความหมายหรือแนวคิด
ให้มนุษย์เข้าใจไปในทิศทางเดียวกัน



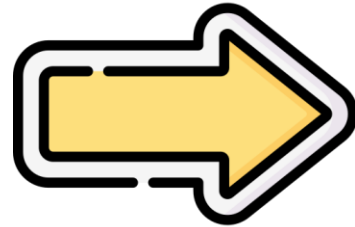
LOGO

คืออะไร





LOGO



ช่วยสร้างเอกลักษณ์

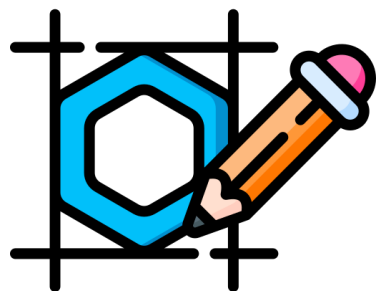


บริษัท

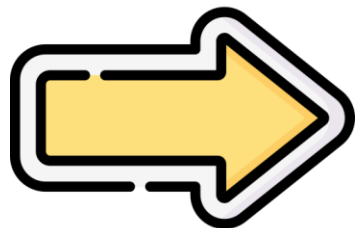
สินค้า



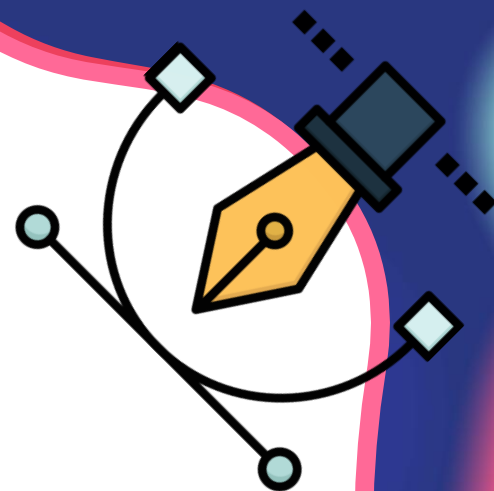
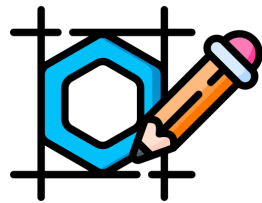
องค์กร



LOGO



มีเจ้าของชัดเจน



ประเภทของ LOGO

Symbolic

Wordmark

Combination Marks





Symbolic





Wordmark

สทช.





Combination Marks





หลักสำคัญในการออกแบบสัญลักษณ์

มีแนว
ความคิดที่ดี

สื่อความหมาย
ได้ชัดเจน

กรณีที่มีภาพประกอบ
ต้องมีความเรียบง่าย





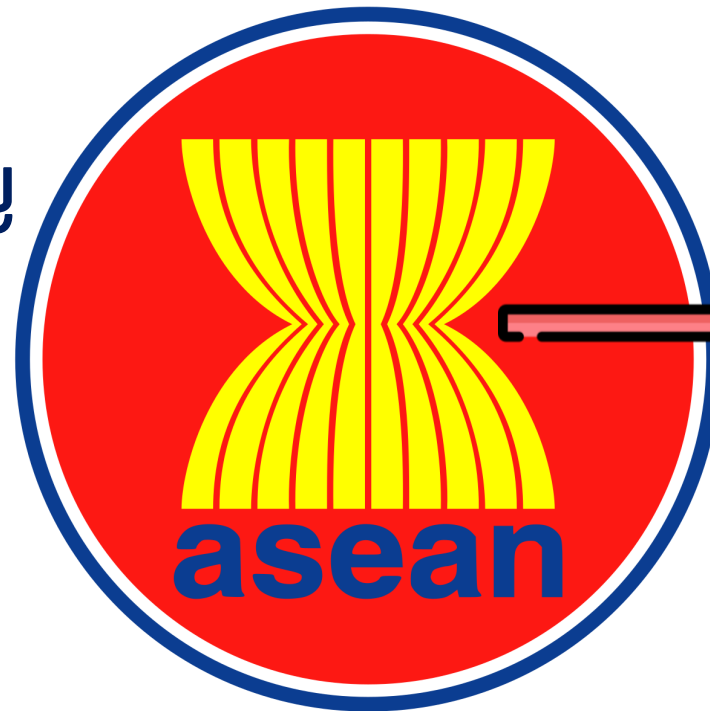
มีแนวความคิดที่ดี





มีแนวความคิดที่ดี

สีแดง ความกล้าหาญ
สีเขียว ความบริสุทธิ์
สีเหลือง ความรุ่งเรือง
สีน้ำเงิน สันติภาพ



รวงข้าว ๑๐ ต้น



สื่อความหมายได้ชัดเจน





การใช้ภาพประกอบ

การตัดทอน

ในกรณีที่มีภาพประกอบ

ต้องทำให้ภาพนั้นเรียบง่าย



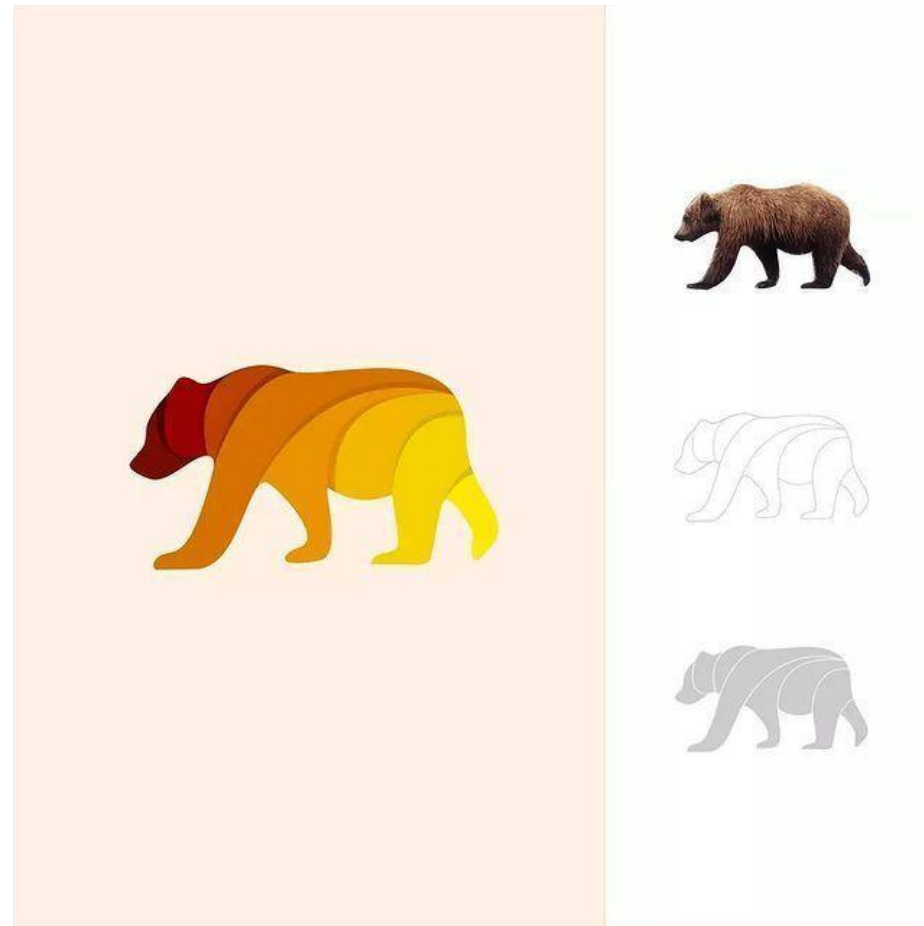
การใช้ภาพประกอบ



ที่มาภาพ <https://pin.it/47twJHx>



การใช้ภาพประกอบ



ที่มาภาพ <https://pin.it/47twJHx>

การออกแบบ

ตราสินค้า



ตราสินค้า

BRAND





การออกแบบตราสินค้า





การออกแบบ

การสื่อ
ความหมาย

การสื่อ
อารมณ์

จดจำง่าย

การใช้สีที่
เหมาะสม



การออกแบบ

การสื่อ
ความหมาย

การสื่อ
อารมณ์

จดจำง่าย

การใช้สีที่
เหมาะสม

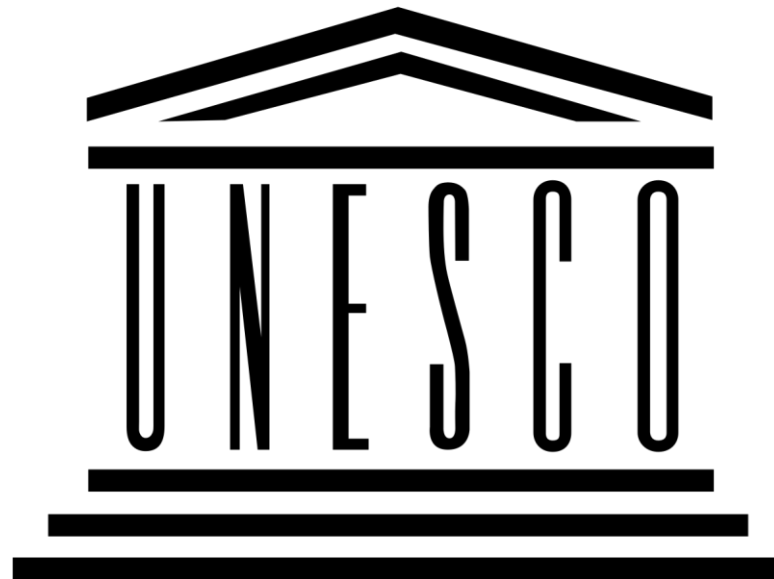


สื่อความหมาย





สื่อความหมาย





การออกแบบ

การสื่อ
ความหมาย

การสื่อ
อารมณ์ 

จดจำง่าย

การใช้สีที่
เหมาะสม



สื่ออารมณ์



สสส

สำนักงานกองทุนสนับสนุน
การสร้างเสริมสุขภาพ



การออกแบบ

การสื่อ
ความหมาย

การสื่อ
อารมณ์

จดจำง่าย

การใช้สีที่
เหมาะสม



จดจำง่าย





จดจำง่าย

1
TO BE NUMBER ONE





การออกแบบ

การสื่อ
ความหมาย

การสื่อ
อารมณ์

จดจำง่าย

**การใช้สีที่
เหมาะสม**





การใช้สีที่เหมาะสม

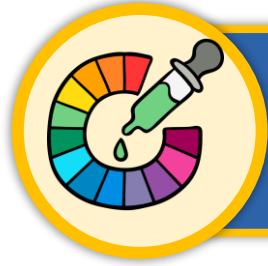
amazing
THAILAND

A large, stylized smiley face graphic with a gradient from purple to yellow, positioned below the word 'THAILAND'.

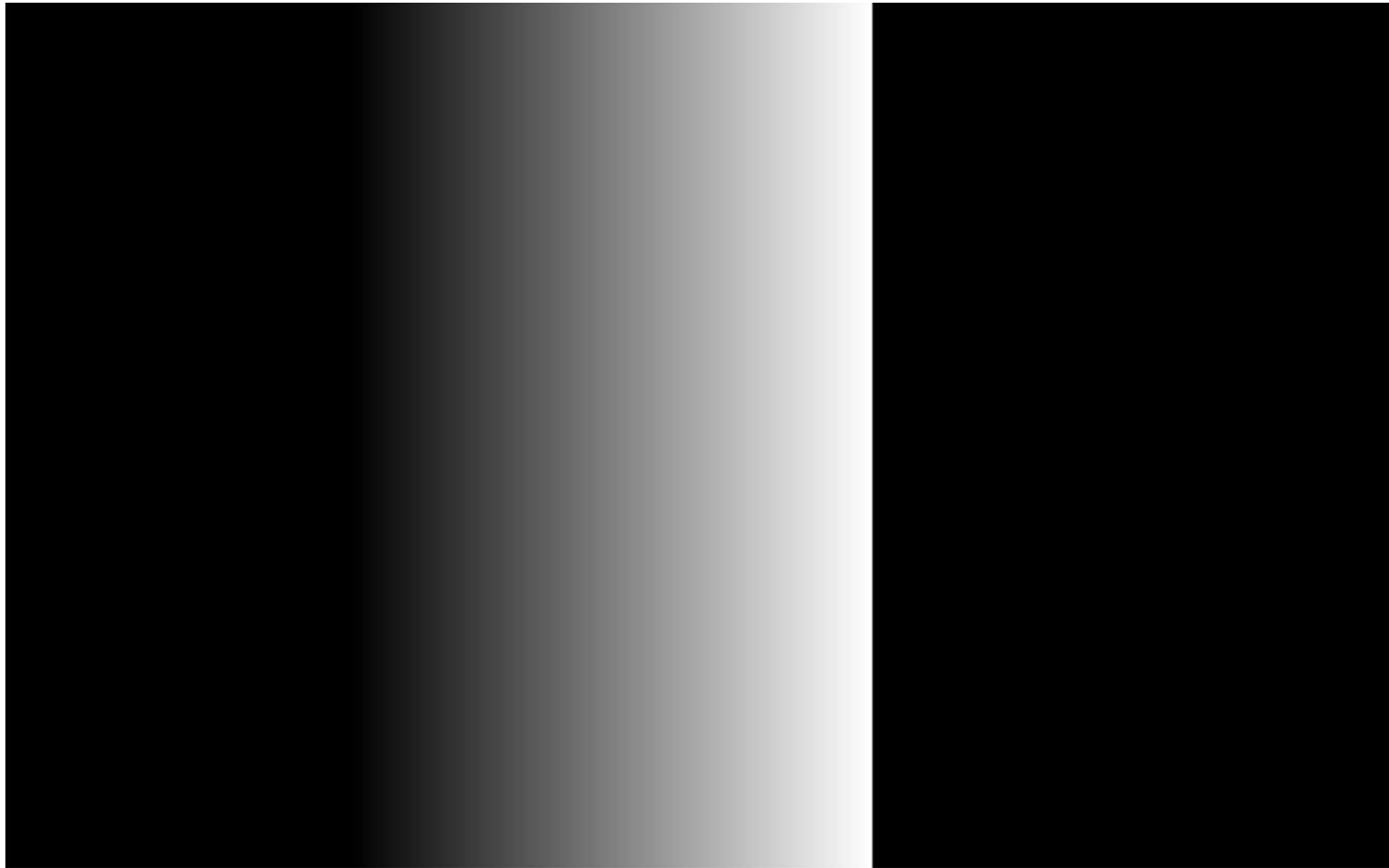


การใช้สีที่เหมาะสม





การใช้สีที่เหมาะสม





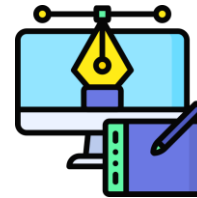
การออกแบบ



รูปภาพ



สัญลักษณ์



กราฟิก



การออกแบบ

กราฟิก





การออกแบบกราฟิก

บุคคล



บุคคล

การออกแบบ ๒ มิติ

เพื่อเป็นสื่อกลางในการถ่ายทอดข้อความ



องค์ประกอบการออกแบบกราฟิก

3 ขั้นตอน การล้างภาชนะ ด้านเรกสกดเชื้อโรค

1 ขจัดเศษอาหาร และล้างด้วยน้ำ ผสมน้ำยาล้างจาน

2 ล้างด้วยน้ำสะอาด อย่างน้อย 2 ครั้ง

3 ข่าเชื้อโรคด้วยการทำให้แห้ง โดยตากแดด หรืออบให้แห้ง ด้วยความร้อน

การเลือกภาชนะควรเลือกรวัสดุที่ไม่เป็นพิษ และเป็นมิตรกับสิ่งแวดล้อม ทำความสะอาดง่าย ทนทาน ซ้อน-ซ้อน วางตั้งเอาด้านขึ้นในภาชนะโปร่งสะอาดและมีการปกปิดที่มิดชิด เก็บสูงจากพื้นอย่างน้อย 60 ซม.

การนำช้อน-ส้อมมาจุ่มมือหุงข้าวเพื่อฆ่าเชื้อโรคนั้น ไม่แนะนำให้ปฏิบัติ เพราะมือหุงข้าวไม่สามารถควบคุมอุณหภูมิความร้อนได้ และหากเป็นมือหุงข้าวประเภทที่เคลื่อนผิวภาชนะด้วยเกพลอน จะเสี่ยงต่อการปนเปื้อนสารโลหะจำพวกตะกั่วและโครเมียม

กรมอนามัยส่งเสริมให้คนไทยสุขภาพดี | จัดทำโดย : สำนักสุขภาพอาหารและน้ำ

อ่านความรู้เพิ่มเติม www.multimedia.anamai.moph.go.th | เบอร์โทร : 26 ก.พ. 2563

อักษรและตัวพิมพ์

ภาพส่วนประกอบ ตกแต่งภาพ



ประเภท

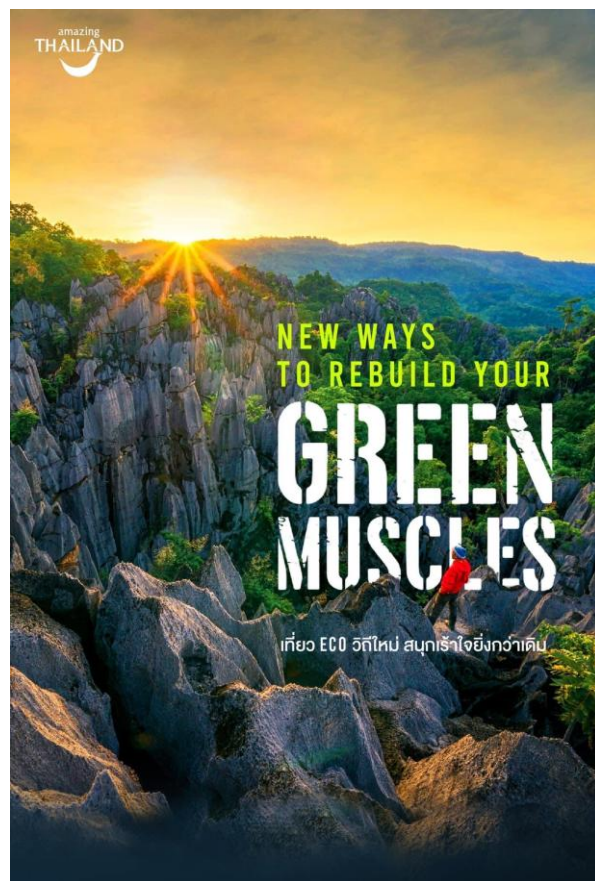
การออกแบบ

กราฟิก





งานกราฟิกบนสื่อโฆษณาสิ่งพิมพ์



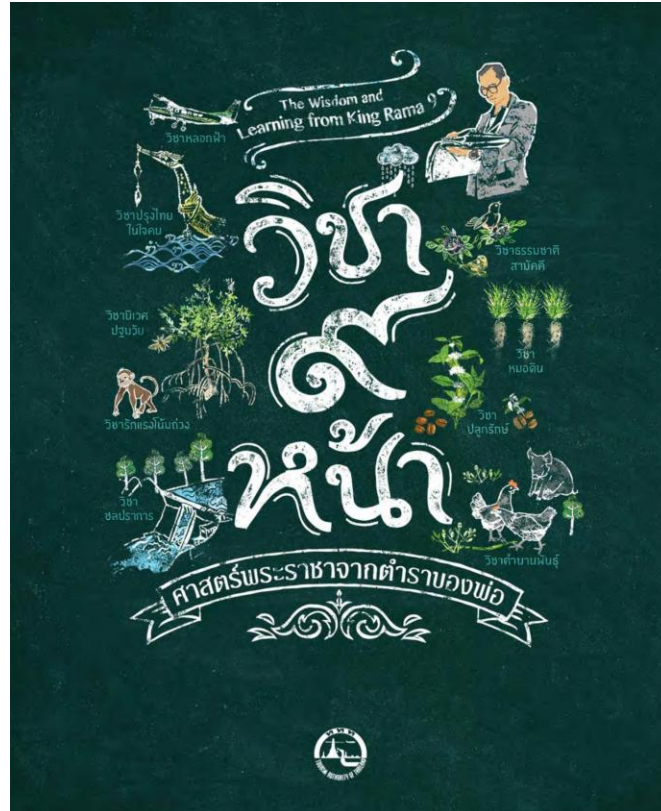
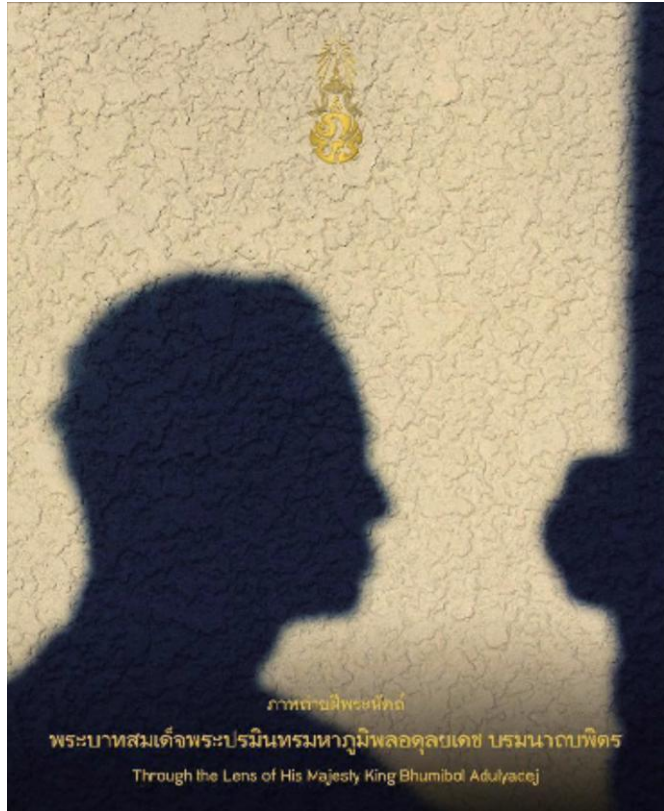


งานกราฟิกบนบรรจุภัณฑ์





งานกราฟิกสิ่งพิมพ์ทั่วไป



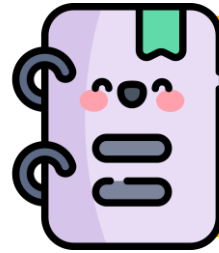


กิจกรรม

ออกแบบ

สื่อสารงานศิลป์





ออกแบบสื่อสารงานศิลป์

ให้นักเรียนเข้ากลุ่มภาคของตนเองและร่วมกัน
พิจารณาความคืบหน้าผลงานฉลุกระดาษของ
สมาชิกในกลุ่ม พร้อมวางแผนการทำกิจกรรมกลุ่ม
ในการรวมผลงานฉลุกระดาษต่อไป



อุปกรณ์ที่ต้องจัดเตรียม

๑. กระดาษร้อยปอนด์ A๒
๒. กระดาษรองตัด
๓. คัตเตอร์และกรรไกร
๔. ดินสอและยางลบ
๕. กระดาษสี
๖. ปากกาและสี
๗. กาวน้ำอเนกประสงค์
๘. ผลงานฉลุกระดาษของตนเอง





เกณฑ์การประเมินผลงาน

๑. การร่างภาพก่อนแรเงา
๒. ความสมบูรณ์ของผลงานสำเร็จ
๓. ทักษะการฉลุกระดาษ
๔. ระบุชื่อ ประเภท และภาค ของผลงาน

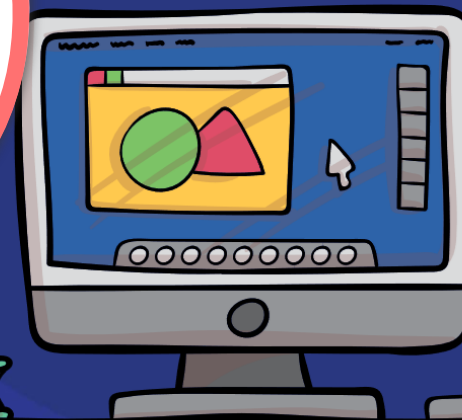




กิจกรรม

ออกแบบ

สื่อสารงานศิลป์





สิ่งที่ต้องจัดเตรียม

ใบงานที่ ๒

เรื่อง Pictogram ภูมิภาคของไทย

ดาวน์โหลดเอกสารได้ที่ www.dltv.ac.th



บทเรียนครั้งต่อไป

เรื่อง

จัดวางสร้าง Pictogram

ดาวน์โหลดเอกสารได้ที่ www.dltv.ac.th

