

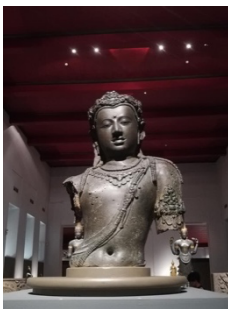
**ใบงานที่ ๑ เรื่อง อนุรักษ์งานศิลป์**  
**หน่วยการเรียนรู้ที่ ๑ เรื่อง ยลศาสตร์ศิลป์ ๔ ถิ่นไทย**  
**แผนการจัดการเรียนรู้ที่ ๒ เรื่อง อนุรักษ์งานศิลป์**  
**รายวิชา ศิลปะ (ทัศนศิลป์) รหัสวิชา ศ๒๑๑๐๑ ภาคเรียนที่ ๑ ชั้นมัธยมศึกษาปีที่ ๑**

**คำชี้แจง** ให้นักเรียนเลือกทัศนศิลป์ของท้องถิ่นจากภาคที่กลุ่มตนเองจับสลากได้มา ๑ อย่าง เป็นงานทัศนศิลป์ประเภทใดก็ได้ (จิตรกรรม ประติมากรรม สถาปัตยกรรม) โดยนักเรียนสามารถค้นคว้าเพิ่มเติมได้ เพื่อให้งานของสมาชิกในกลุ่มมีความหลากหลาย และนำมาฉลุลงบนกระดาษร้อยปอนด์ ขนาด A๔

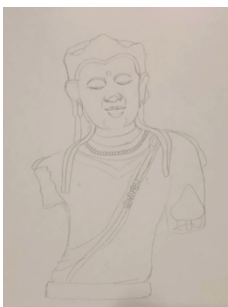
### อุปกรณ์

- ๒.๑ กระดาษร้อยปอนด์ ขนาด A๒
- ๒.๒ แผ่นยางรองตัด
- ๒.๓ คัตเตอร์หรือกรรไกร
- ๒.๔ ดินสอและยางลบ
- ๒.๕ ผลงานฉลุลงกระดาษของตนเอง (กระดาษร้อยปอนด์ ขนาด A๔)
- ๒.๖ กระดาษสี
- ๒.๗ ปากกาและสีสำหรับตกแต่ง
- ๒.๘ กาวอเนกประสงค์

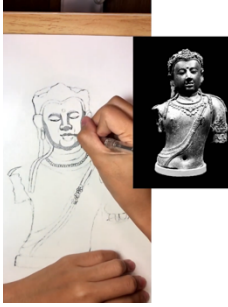
### ขั้นตอนการทำงานและการส่งงาน



๑. เลือกทัศนศิลป์ของท้องถิ่นจากภาคที่กลุ่มตนเองจับสลากได้มา ๑ อย่าง เป็นงานทัศนศิลป์ประเภทใดก็ได้ (จิตรกรรม ประติมากรรม สถาปัตยกรรม) โดยนักเรียนสามารถค้นคว้าเพิ่มเติมได้เพื่อให้งานของสมาชิกในกลุ่มมีความหลากหลาย และนำมาฉลุลงบนกระดาษร้อยปอนด์ ขนาด A๔



๒. ร่างภาพทัศนศิลป์ของท้องถิ่นลงในกระดาษร้อยปอนด์ ขนาด A๔ ด้วยดินสอ หากทำไม่ได้ ให้ใช้วิธีลอกถ่าย



๓. แรเงาทึบในส่วนที่ต้องการตัดหรือฉลุออก



๔. ใช้คัตเตอร์ฉลุกระดาษตามที่ร่างภาพและแรเงาทึบไว้ สามารถตัดแต่งด้วยกรรไกรเพิ่มได้



๕. เมื่อฉลุเสร็จแล้วเก็บรายละเอียดงาน โดยการลบเส้นรอยร่าง ดินสอ แล้วนำผลงานที่ฉลุแล้วเตรียมไว้สำหรับวางบนกระดาษสีเพื่อสร้างพื้นหลัง และจัดองค์ประกอบสร้างสรรค์งานกลุ่มในสัปดาห์ถัดไป