

# รายวิชา การงานอาชีพ

รหัสวิชา ง๒๑๑๐๑ ชั้นมัธยมศึกษาปีที่ ๑

หน่วยการเรียนรู้ที่ ๕ เรื่อง รู้ตัวตนก่อนเข้าสู่โลกอาชีพ

เรื่อง บุคลิกภาพและอาชีพที่สอดคล้องก่อนเข้าสู่อาชีพ  
การนำเสนอ "อาชีพที่ฉันสนใจ"

ครูผู้สอน ครูณภัทร กาญจนพังคะ



# เรื่อง

บุคลิกภาพและอาชีพที่สอดคล้อง  
ก่อนเข้าสู่อาชีพการนำเสนอ  
"อาชีพที่ฉันสนใจ"





## จุดประสงค์การเรียนรู้

๑. อธิบายลักษณะบุคลิกภาพของตนเองที่สอดคล้องกับอาชีพที่สนใจได้
๒. วิเคราะห์บุคลิกภาพและอาชีพที่สอดคล้องกับตนเองได้
๓. อธิบายเหตุผลที่ต้องการประกอบอาชีพที่สนใจได้
๔. นำเสนองานได้สร้างสรรค์และเหมาะสมกับสถานการณ์ของตนเอง
๕. เห็นความสำคัญของการเตรียมพร้อมเข้าสู่อาชีพในอนาคต



## แบ่งปันความประทับใจ

การแบ่งปัน บอกเล่า ถึงบุคคลในอาชีพต่าง ๆ  
ที่นักเรียนประทับใจ จากการได้พบเจอ  
ในชีวิตประจำวัน



# อาชีพตามบุคลิกภาพ





# อาชีพตามบุคลิกภาพ

จอห์น แอล ฮอลแลนด์ (John L. Holland) ได้กล่าวถึงการแบ่งอาชีพตามบุคลิกภาพที่แท้จริงของตนเอง ลักษณะนิสัย ความถนัด หรือความรับผิดชอบ ออกเป็น ๖ แบบ



# อาชีพตามบุคลิกภาพ

กลุ่มที่ ๑. บุคลิกภาพแบบจริงจัง (Realistic)

หรือใช้อักษรย่อ R

ทักษะความสามารถ : ความถนัดทางช่าง ความชำนาญ และคล่องตัวทางกายภาพ งานที่เกี่ยวข้องกับเครื่องยนตร์กลไก เครื่องมือชนิดต่าง ๆ มีความรู้ทางคณิตศาสตร์





# อาชีพตามบุคลิกภาพ

กลุ่มที่ ๒. บุคลิกภาพแบบการใช้ปัญญา และความคิดแบบ  
นักวิชาการ (Investigative) หรือใช้อักษรย่อ I

ทักษะความสามารถ : การคิดวิเคราะห์ การค้นคว้าทดลอง  
ความรู้ที่เกี่ยวข้องกับทางวิทยาศาสตร์ในสาขาต่าง ๆ ช่างสังเกต  
มีเหตุผล





# อาชีพตามบุคลิกภาพ

กลุ่มที่ ๓. บุคลิกภาพแบบบริการสังคม และชอบสมาคม (Social)

หรือใช้อักษรย่อ S

ทักษะความสามารถ : ทักษะเรื่องคน ทักษะเกี่ยวกับการพูด การฟัง ความสามารถในการเข้าใจผู้อื่น ทำงานร่วมกับผู้อื่นได้ดี





# อาชีพตามบุคลิกภาพ

กลุ่มที่ ๔. บุคลิกภาพแบบยึดมั่น และมีระเบียบแบบแผน  
(Conventional) หรือใช้อักษรย่อ C

ทักษะความสามารถ : การจัดระเบียบงาน การทำงานเกี่ยวกับตัวเลข  
การวิเคราะห์ข้อมูล ความเข้าใจเรื่องการเงิน ทำบัญชีรับจ่าย  
ประวัติ ข้อมูล และ การนัดหมายต่าง ๆ





# อาชีพตามบุคลิกภาพ

กลุ่มที่ ๕. บุคลิกภาพแบบกล้าคิดกล้าทำ (Enterprising)

หรือใช้อักษรย่อ E

ทักษะความสามารถ : กล้าได้กล้าเสีย สามารถพูดจาโน้มน้าวใจคน มีความเป็นผู้นำ กล้าแสดงออก และสามารถควบคุมดูแล การปฏิบัติงานของผู้อื่นได้





# อาชีพตามบุคลิกภาพ

กลุ่มที่ ๖. บุคลิกภาพแบบรักศิลปะ (Artistic)

หรือใช้อักษรย่อ **A**

ทักษะความสามารถ : เป็นตัวของตัวเอง ชอบการคิดนอกกรอบชอบการออกแบบสร้างสรรค์ ชอบเล่นดนตรี ร้องเพลงประสานเสียง รักความบันเทิง เขียนหนังสือ และแต่งกลอน





ปฏิบัติกิจกรรม

แบบทดสอบ

ความพร้อมทางอาชีพ



## คำชี้แจง

ให้นักเรียนอ่านคำถาม และระบุคำถาม

- นักเรียนชอบหรือต้องการทำ ใส่อักษร A
- นักเรียนไม่แน่ใจ ใส่อักษร B
- นักเรียนไม่ชอบหรือไม่ต้องการทำ ใส่อักษร X





# วิเคราะห์ผลการทำแบบทดสอบความพร้อมทางอาชีพ

กระดาษคำตอบทดสอบความพร้อมทางอาชีพ (Vocational Readiness Test : TEST A)

ชื่อ.....สกุล.....ชั้น.....เลขที่.....

โรงเรียน.....จังหวัด.....

คำตอบ A = ชอบต้องการทำ / คำตอบ B = ไม่แน่ใจ / คำตอบ X = ไม่ชอบไม่ต้องการทำ

ข้อ	ตอบ	ข้อ	ตอบ	ข้อ	ตอบ	ข้อ	ตอบ	ข้อ	ตอบ	ข้อ	ตอบ	ข้อ	ตอบ	ข้อ	ตอบ	ข้อ	ตอบ	แถว
1		7		13		19		25		31		37		43		49		R
2		8		14		20		26		32		38		44		50		I
3		9		15		21		27		33		39		45		51		S
4		10		16		22		28		34		40		46		52		C
5		11		17		23		29		35		41		47		53		E
6		12		18		24		30		36		42		48		54		A





# แบบทดสอบความพร้อมทางอาชีพ

๑. ออกแบบและตกแต่งภายใน
๒. การสำรวจเกี่ยวกับวิทยาศาสตร์ในมหาวิทยาลัย หรือศูนย์วิจัย
๓. บริการในโรงแรม งานประชาสัมพันธ์ งานแผนกต้อนรับ
๔. จัดทำบันทึกหรือจัดเก็บเอกสารโดยใช้ PC หรือ Word Processor
๕. จัดการ (ดำเนิน) ธุรกิจส่วนตัว



## แบบทดสอบความพร้อมทางอาชีพ

๖. แสดงภาพยนตร์ ละคร หรือแสดงบนเวที
๗. ตัดผม เย็บเสื้อผ้า-และรับจ้างเย็บจักร
๘. วัด และวิเคราะห์หมลพิษ มลภาวะต่างๆ เช่น อากาศ น้ำ
๙. ตัดผม งานในร้านทำผมหรืองานบริการเสริมสวย
๑๐. คิดคำนวณ และออกใบเสร็จรับเงิน



# แบบทดสอบความพร้อมทางอาชีพ

๑๑. กำกับรายการโทรทัศน์ และวิทยุ
๑๒. ประพันธ์นวนิยาย บทความลงพิมพ์ในนิตยสาร
๑๓. รับก่อสร้างบ้านและอาคาร โดยใช้ไม้หรือวัสดุอื่น ๆ
๑๔. สำนวณเรื่องการปรับปรุงคุณภาพของพืชพันธุ์ หรือการวิจัย
๑๕. พนักงานเก็บเงินในซูเปอร์มาร์เก็ต



## แบบทดสอบความพร้อมทางอาชีพ

๑๖. งานเสมียน งานลงรับเอกสาร และจัดเก็บเอกสาร
๑๗. วางแผนงานโฆษณา หรืองานบันเทิง
๑๘. เป็นพิธีกรในรายการทางโทรทัศน์และวิทยุ
๑๙. เพาะปลูกพืชและไม้ดอก
๒๐. งานพัฒนายานอวกาศ



## แบบทดสอบความพร้อมทางอาชีพ

๒๑. อภิบาล (ดูแล) เด็กในโรงเรียนอนุบาล
๒๒. เจ้าหน้าที่ดูแลด้านการเงิน
๒๓. นำเข้าสินค้าต่างประเทศ (สินค้าใหม่หรือหายาก)
๒๔. จัดทำฉากรายการโทรทัศน์และภาพยนตร์
๒๕. ช่างประยุก หรือ วิศวกรติดตั้งในสถานประกอบการ



## แบบทดสอบความพร้อมทางอาชีพ

๒๖. สำรวจทางกายภาพ และชีวภาพทางทะเล (กายภาพคือสิ่งไม่มีชีวิต/ชีวภาพคือสิ่งมีชีวิต)
๒๗. ดูแลคนชราตามบ้าน
๒๘. เป็นตัวแทนหรือผู้นำในการจัดเตรียมเอกสารเพื่อยื่นต่อหน่วยงานราชการ
๒๙. เป็นผู้บริหารกิจการเปิดใหม่
๓๐. ครูสอนนักแสดง



## แบบทดสอบความพร้อมทางอาชีพ

๓๑. บริการด้านขนส่งสิ่งของ
๓๒. สำรวจและทดลองเพื่อตรวจหาเชื้อโรค
๓๓. ขยายของเบ็ดเตล็ด
๓๔. ป้อนข้อมูลต่างๆเก็บไว้ในคอมพิวเตอร์
๓๕. เขียนคอลัมน์ในหน้าหนังสือพิมพ์



## แบบทดสอบความพร้อมทางอาชีพ

๓๖. เรียบเรียงและประพันธ์เพลง
๓๗. รับผิดชอบและตรวจซ่อมเบรคและเครื่องยนต์
๓๘. พัฒนาตัวยานใหม่ ๆ
๓๙. ให้การรักษาทางการแพทย์กับคนไข้และป้องกันโรค
๔๐. การคิดคำนวณที่ซับซ้อน โดยใช้เครื่องคอมพิวเตอร์



## แบบทดสอบความพร้อมทางอาชีพ

๔๑. บริหารงานในบริษัท
๔๒. รับจ้างเล่นเปียโน
๔๓. ประกอบชิ้นส่วนเครื่องจักร
๔๔. บำรุงรักษาสิ่งของที่บ้านที่มีคุณค่าทางประวัติศาสตร์
๔๕. วัตถุประสงค์ความดันเลือด และอภีบาลคนไข้ในโรงพยาบาล



## แบบทดสอบความพร้อมทางอาชีพ

๔๖. ถ่ายเอกสารและรับโทรศัพท์จากภายนอก
๔๗. วางแผนการสต็อกสินค้าและวางแผนการขายสินค้าในฐานะผู้จัดการสาขา
๔๘. ออกแบบและตกแต่งเสื้อผ้า
๔๙. ทำประมง วิจัยสิ่งมีชีวิตในน้ำ
๕๐. คิดหาวิธีการใหม่ และทดสอบความคิดนั้นโดยใช้การสำรวจและทดลอง



# แบบทดสอบความพร้อมทางอาชีพ

๕๑. บริการผู้โดยสารบนเครื่องบิน
๕๒. ตรวจสอบ เงินเดือนคนงาน (นับ)
๕๓. เก็บสต็อกสินค้า และคิดการวางแผนขาย
๕๔. วาดภาพประกอบเรื่องในแมกกาซีน

วิเคราะห์ผลการทำแบบทดสอบ

ความพร้อมทางอาชีพ





# วิเคราะห์ผลการทำแบบทดสอบความพร้อมทางอาชีพ

สรุป คำตอบแต่ละแถวตามแนวนอน นักเรียนมีอักษร A กี่ตัว B กี่ตัว ให้นำจำนวนแล้วนำมาคูณกับตัวเลขที่กำหนดให้แล้วนำมารวมกัน

แถว R มี อักษร (A=.....x 2 = .....)+ อักษร (B = .....x 1 = .....) รวม = .....

แถว I มี อักษร (A=.....x 2 = .....)+ อักษร (B = .....x 1 = .....) รวม = .....

แถว S มี อักษร (A=.....x 2 = .....)+ อักษร (B = .....x 1 = .....) รวม = .....

แถว C มี อักษร (A=.....x 2 = .....)+ อักษร (B = .....x 1 = .....) รวม = .....

แถว E มี อักษร (A=.....x 2 = .....)+ อักษร (B = .....x 1 = .....) รวม = .....

แถว A มี อักษร (A=.....x 2 = .....)+ อักษร (B = .....x 1 = .....) รวม = .....

แถวที่ได้คะแนนสูงสุด คือ อันดับ 1  อันดับ 2  อันดับ 3

อาชีพที่เลือกตามลำดับ คือ 1. .... 2. .... 3. ....





# อาชีพตามบุคลิกภาพ

กลุ่มที่ ๑. บุคลิกภาพแบบจริงจัง (Realistic)

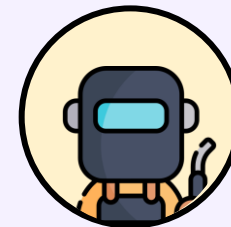
หรือใช้อักษรย่อ R

อาชีพที่สอดคล้องกับบุคลิกภาพ

วิศวกร ช่างเทคนิค นักบิน ประมง

ป่าไม้ เกษตรกรช่างฝีมือ ช่างเครื่องยนต์

ช่างเจียรระโน ช่างเชื่อม

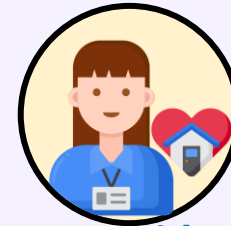




# อาชีพตามบุคลิกภาพ

กลุ่มที่ ๒. บุคลิกภาพแบบการใช้ปัญญา และความคิดแบบ  
นักวิชาการ (Investigative) หรือใช้อักษรย่อ I

อาชีพที่สอดคล้องกับบุคลิกภาพ



แพทย์ ทันตแพทย์ สัตวแพทย์ เภสัชกร นักวิทยาศาสตร์  
นักรังสีเทคนิค นักฟิสิกส์ นักสถิติ นักเศรษฐศาสตร์ นักชีววิทยา นัก  
เคมี นักวิจัย ครูสอนวิทยาศาสตร์ นักโบราณคดี นักอุตุนิยมวิทยา  
นักภูมิศาสตร์ นักธรณีวิทยา นักดาราศาสตร์



# อาชีพตามบุคลิกภาพ

กลุ่มที่ ๓. บุคลิกภาพแบบชอบเข้าสังคม (Social)

หรือใช้อักษรย่อ S

อาชีพที่สอดคล้องกับบุคลิกภาพ



ครู-อาจารย์ นักวิชาการ พยาบาล นักสังคมสงเคราะห์ นักจิตวิทยา พนักงานต้อนรับ นักแนะแนว บรรณารักษ์ นักโภชนาการ ล่าม มัคคุเทศก์ เจ้าหน้าที่ประชาสัมพันธ์ เจ้าหน้าที่งานบุคคล นักการทูต



# อาชีพตามบุคลิกภาพ

กลุ่มที่ ๔. บุคลิกภาพแบบมีระเบียบแบบแผน (Conventional)  
หรือใช้อักษรย่อ C

อาชีพที่สอดคล้องกับบุคลิกภาพ



นักบัญชี ตรวจสอบบัญชี เจ้าหน้าที่การเงิน การธนาคาร เจ้าหน้าที่งาน  
พัสดุ เจ้าหน้าที่สารบรรณ เจ้าหน้าที่สรรพากร เจ้าหน้าที่คอมพิวเตอร์  
เลขานุการ นักสถิติ เจ้าหน้าที่วิเคราะห์การเงิน พนักงานไปรษณีย์



# อาชีพตามบุคลิกภาพ

กลุ่มที่ ๕. บุคลิกภาพแบบกล้าคิดกล้าทำ (Enterprising)

หรือใช้อักษรย่อ E

อาชีพที่สอดคล้องกับบุคลิกภาพ



นักธุรกิจ นายธนาคาร นักบริหาร ผู้ขายประกันชีวิต ผู้จัดการ  
ทนายความ อัยการ ผู้พิพากษา ที่ปรึกษาทางธุรกิจ แอร์โฮสเตส  
นักการตลาด ผู้บริหาร ครู พิธีกร



# อาชีพตามบุคลิกภาพ

## กลุ่มที่ ๖. บุคลิกภาพแบบรักศิลปะ (Artistic)

หรือใช้อักษรย่อ **A**

### อาชีพที่สอดคล้องกับบุคลิกภาพ



สถาปนิก มัณฑนากร จิตรกร ประติมากร เป็นผู้กำกับการแสดง  
ผู้สื่อข่าว ครูสอนศิลปะ ครูสอนดนตรี ผู้แปลภาษาต่างประเทศ  
นักดนตรี นักแสดง นักจัดรายการวิทยุโทรทัศน์ จิตรกร นักแต่งเพลง  
นักแต่งละคร นักร้อง นักเขียนบทภาพยนตร์ นักประดิษฐ์ ช่างภาพ นัก  
ออกแบบ

# สะท้อนผลบุคลากรภาพ “ด้านอาชีพของฉัน”





# สะท้อนผลบุคลิกภาพ “ด้านอาชีพของฉัน”

สรุป ฉันเป็นคนมีบุคลิกภาพแบบ

.....

อาชีพที่เหมาะสมกับฉัน คือ

.....

เหตุผล

.....



# สรุปบทเรียน

ตัวแทนนักเรียนนำเสนออาชีพในฝัน

หน้าชั้นเรียน ๖ ประเภท อักษรย่อ

คือ R, I, S, C, E, A



## รูปแบบการนำเสนอ

- ❖ การวาดภาพ หรือ ภาพประกอบที่แสดงถึงอาชีพในฝัน ลงใน แผ่นกระดาษ หรือ ลงในสื่อเทคโนโลยี
- ❖ การนำอุปกรณ์หรือเครื่องมือที่เกี่ยวข้องกับอาชีพนั้น เช่น ผ้าฝ้าย, เมล็ดข้าว, หนังสือ เป็นต้น (หมายเหตุ สื่อที่เป็นอุปกรณ์ที่อาจ ก่อให้เกิดอันตราย เช่น ของแหลมคม เป็นต้น ไม่อนุญาตให้นำมา ประกอบการนำเสนอดังกล่าว)



## รูปแบบการนำเสนอ

- ❖ การแต่งกายที่จำลองคล้ายกับอาชีพในฝัน ซึ่งอาจจะเป็นเครื่องประดับ หรือ เสื้อ หรือ หมวก เป็นต้น ใดๆอย่างหนึ่งได้
- ❖ สื่อสิ่งประดิษฐ์จำลองขึ้นมาที่แสดงถึงอาชีพในฝัน