

รายวิชา การงานอาชีพ

รหัสวิชา ง๒๑๑๐๑ ชั้นมัธยมศึกษาปีที่ ๑

หน่วยการเรียนรู้ที่ ๔ เรื่อง งานกระดาษสร้างสรรค์

เรื่อง การประดิษฐ์กล่อง

ครูผู้สอน ครูณภัทร กาญจนะพังคะ



เรื่อง

การประดิษฐ์กล่อง





จุดประสงค์การเรียนรู้

๑. อธิบายความหมายของเส้นสัญลักษณ์ในแบบและวิเคราะห์ขั้นตอนการสร้างแบบกล่องได้
๒. ปฏิบัติตามวิธีการประกอบกล่องและสร้างกล่องได้ถูกต้องตามสูตรที่กำหนด
๓. แก้ปัญหาที่พบระหว่างการประกอบกล่องได้





คำถามทบทวนบทเรียน

๑. วัสดุอุปกรณ์ที่ใช้ออกแบบกล่องมีอะไรบ้าง ?
๒. หลักการประดิษฐ์กล่อง มีกี่ข้อ
ประกอบด้วยอะไรบ้าง





ปฏิบัติกิจกรรม

การประดิษฐ์กล่อง ๒ เหลี่ยม





ตัวอย่างชิ้นงานกล่อง ๒ เหลี่ยม



| | | | | | | |
|---|---|---|---|---|---|---|
| ๑ | ๒ | ๓ | ๔ | ๕ | ๖ | ๗ |
| | | | | | | |

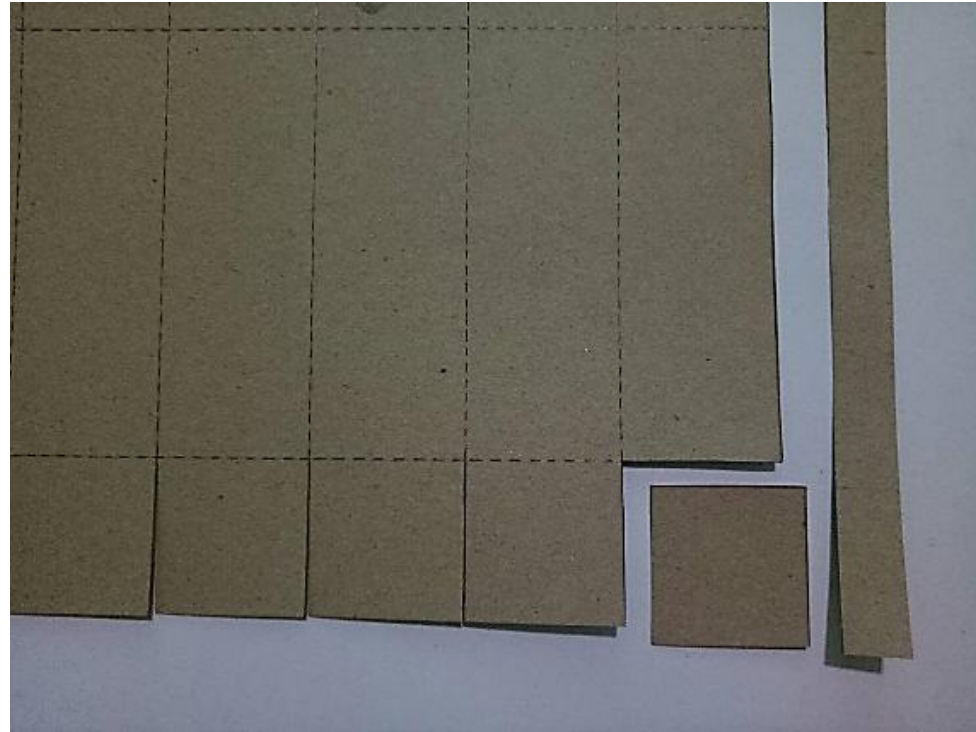
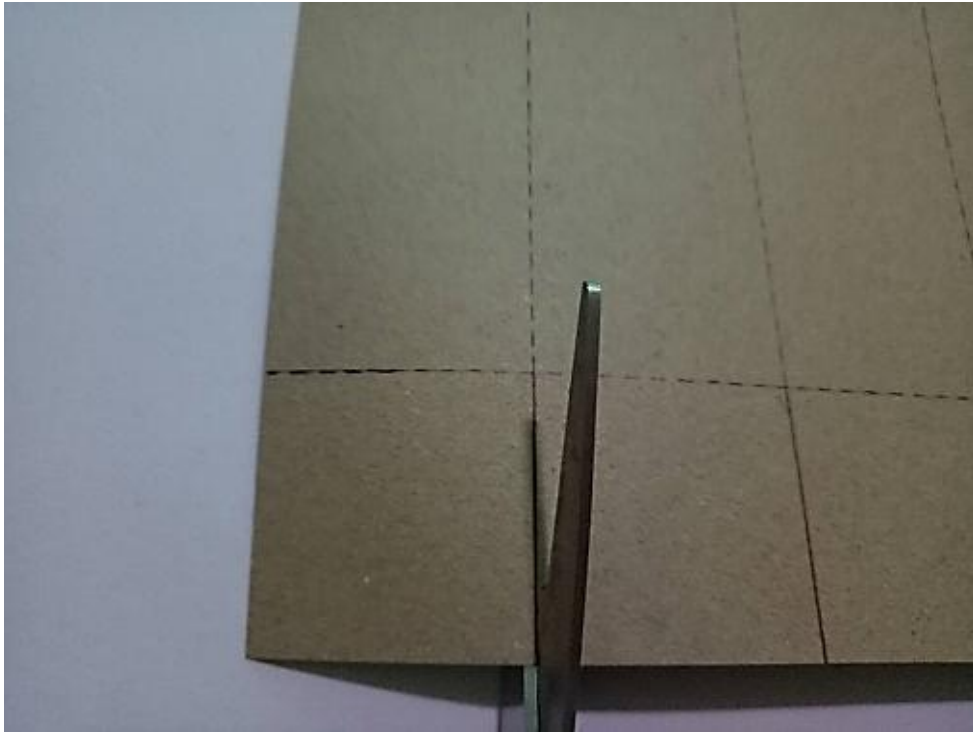
ขั้นตอนการประกอบกล่อง ๒ เหลี่ยม

๑. ใช้ปากกาที่หมึกหมดหรือดินสอ กดตามรอยเส้นประทุกเส้นที่สร้างไว้



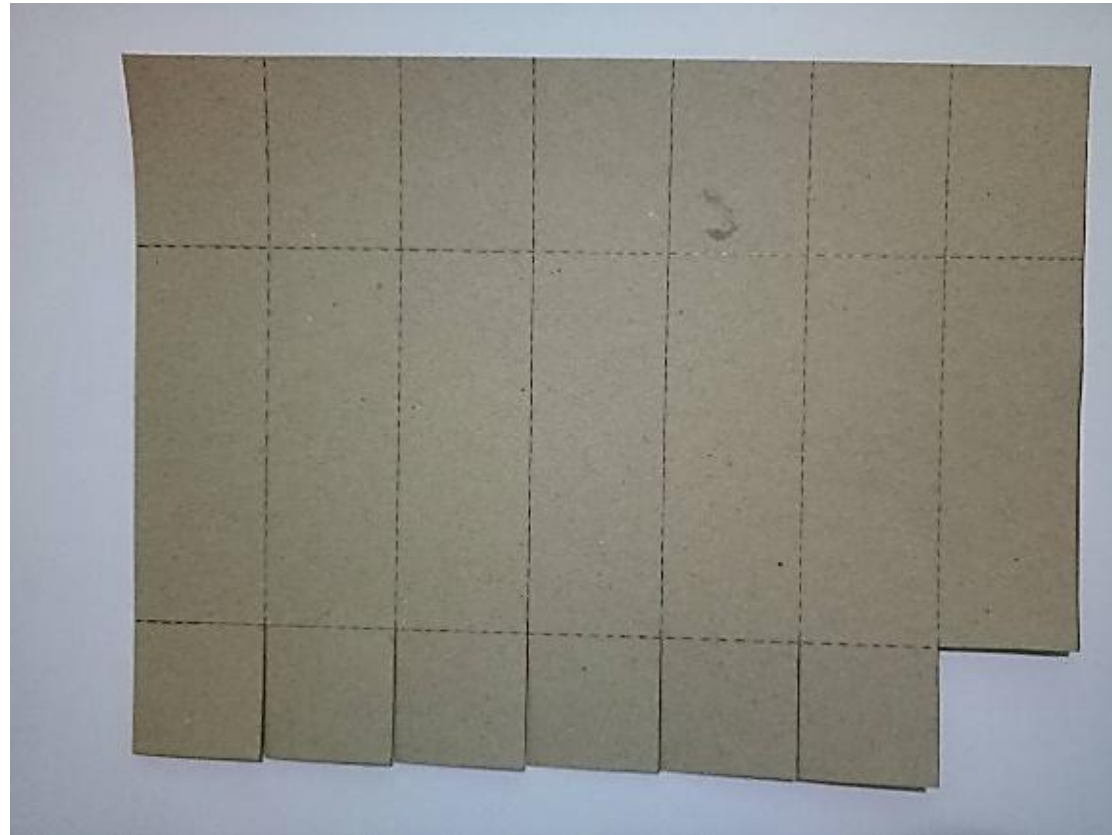
ขั้นตอนการประกอบกล่อง ๒ เหลี่ยม

๒. นำกรรไกรหรือคัตเตอร์ มาตัดกระดาษตามรอยเส้นทึบ ที่สร้างไว้ทุกเส้น



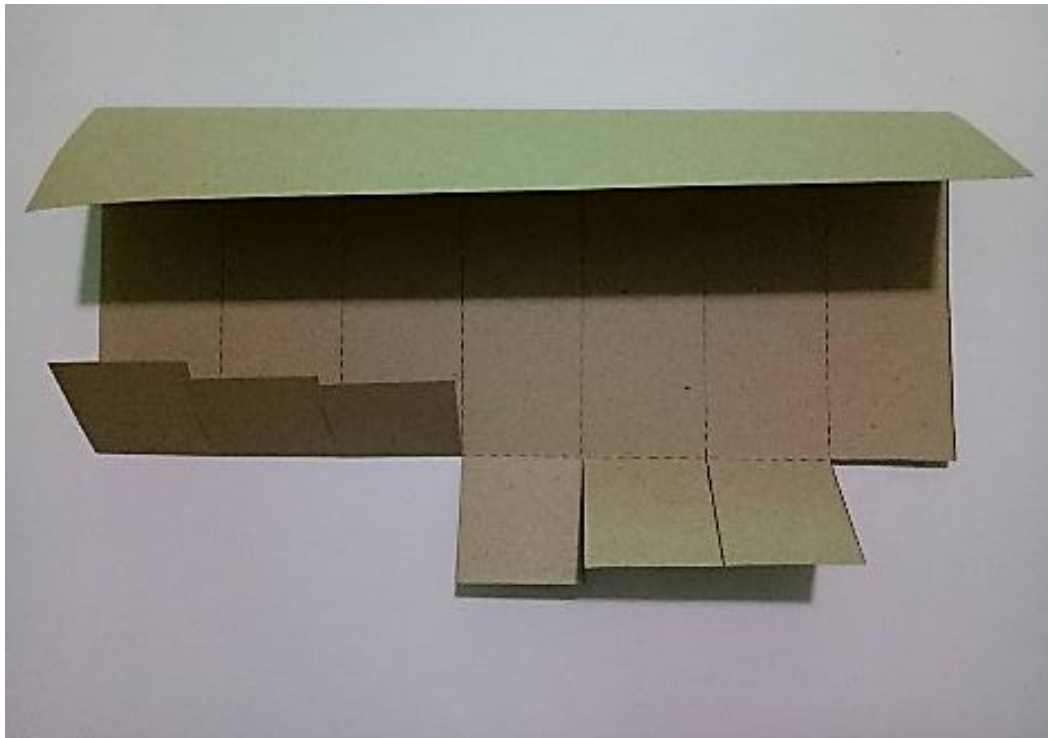
ขั้นตอนการประกอบกล่อง ๒ เหลี่ยม

๓. เมื่อตัดกระดาษตามรอยเส้นที่บทรบแล้วจะได้ชิ้นงานในลักษณะตามรูป



ขั้นตอนการประกอบกล่อง ๒ เหลี่ยม

๔. พับกระดาษตามรอยเส้นประทุกเส้น ทั้งเส้นในแนวตั้งและแนวนอน



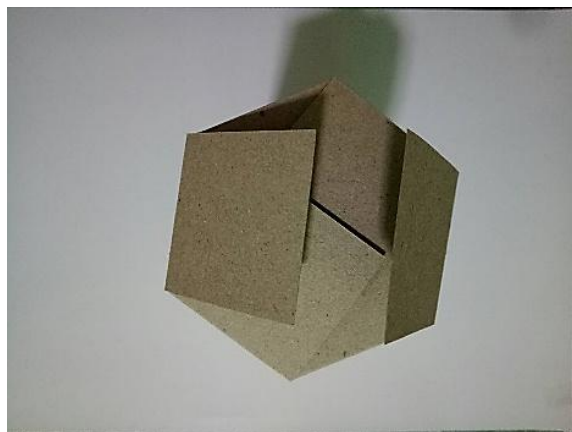
ขั้นตอนการประกอบกล่อง ๒ เหลี่ยม

๕. นำกระดาษช่องที่ ๑ และช่องที่ ๗ มาติดกันด้วยกาว



ขั้นตอนการประกอบกล่อง ๒ เหลี่ยม

๖. ปิดฐานกล่อง โดยนำกระดาษที่อยู่ด้านตรงข้ามกันมาทากาวให้ติดกัน จนครบทุกคู่



ขั้นตอนการประกอบกล่อง ๒ เหลี่ยม

๗. นำที่เจาะกระดาษ มาเจาะรูที่ฝาด้านบน ให้ครบทุกด้าน



ขั้นตอนการประกอบกล่อง ๒ เหลี่ยม

๘. จับรูปทรงที่ฝากล่องให้ได้สัดส่วน และสวยงาม



ขั้นตอนการประกอบกล่อง ๒ เหลี่ยม

๙. นำเชือกหรือริบบิ้น มาร้อยฝาเข้าด้วยกัน





สรุปองค์ความรู้

ครูและนักเรียนร่วมกันอภิปราย
ถึงปัญหาที่พบในการทำงาน
ครูแนะแนวทางแก้ปัญหา



บทเรียนครึ่งต่อไป

หน่วยการเรียนรู้ที่ ๕
รู้ตัวตนก่อนเข้าสู่โลกอาชีพ

เรื่อง สะท้อนตัวตน,
การวิเคราะห์จุดแข็งจุดอ่อนของตนเอง





สิ่งที่ต้องเตรียม

๑. ใบความรู้ที่ ๑ เรื่อง “แนวทางการค้นหาตนเอง เพื่อเตรียมพร้อมก่อนเข้าสู่อาชีพ”
๒. ใบความรู้ที่ ๒ เรื่อง “การวิเคราะห์จุดแข็งจุดอ่อนของตนเอง”
๓. ใบงานที่ ๑ “สะท้อนตัวตน Who am I ?”
๔. ใบงานที่ ๒ “วิเคราะห์ตัวตน จับคู่อาชีพที่รัก”

ดาวน์โหลดเอกสารได้ที่ www.dltv.ac.th

