

รายวิชา การงานอาชีพ

รหัสวิชา ง๒๑๑๐๑ ชั้นมัธยมศึกษาปีที่ ๑

หน่วยการเรียนรู้ที่ ๒ ผักเล็ก ๆ เด็กปลูกได้

เรื่อง วิธีการเพาะต้นอ่อนเมล็ดงอก

ครูผู้สอน ครูณภัทร กาญจนะพังคะ



เรื่อง วิธีการเพาะ ต้นอ่อนเมล็ดดงอก





จุดประสงค์การเรียนรู้



๑. อธิบายขั้นตอนการปลูกต้นอ่อนเมล็ดงอกได้
๒. ปฏิบัติการเพาะต้นอ่อนเมล็ดงอกได้
๓. รับผิดชอบงานเพื่อส่วนรวมด้วยความเสียสละ



(เฉลย) ใบงานที่ ๒ เรื่อง การหาอัตราการงอกของเมล็ด
หน่วยการเรียนรู้ที่ ๒ เรื่อง ผักเล็ก ๆ เด็กปลูกได้
แผนการจัดการเรียนรู้ที่ ๒ เรื่อง การคัดเลือกเมล็ดพันธุ์
รายวิชา การงานอาชีพ ๑ รหัสวิชา ง ๒๑๑๐๑ ภาคเรียนที่ ๑ ชั้นมัธยมศึกษาปีที่ ๑

คำชี้แจง

๑. ให้นักเรียนทำการตรวจสอบการงอกของเมล็ดพืช
และบันทึกการงอก ลงในตารางที่กำหนด โดยให้นักเรียน
ใช้เครื่องหมาย / แทนเมล็ดที่งอก และใช้เครื่องหมาย x
แทนเมล็ดที่ไม่งอก



จำนวนเมล็ดที่เพาะทั้งหมด.....๑๐๐.....เมล็ด

จำนวนเมล็ดที่งอก.....๙๕.....เมล็ด

$$\text{เปอร์เซ็นต์การงอกของเมล็ด} = \frac{\text{จำนวนเมล็ดที่งอก.....เมล็ด}}{\text{จำนวนเมล็ดทั้งหมด.....เมล็ด}} \times 100$$

$$= 95 \text{ เปอร์เซ็นต์}$$





การเพาะต้นอ่อนเมล็ดงอก

สามารถทำได้ ๒ วิธี คือ

๑. เพาะในวัสดุปลูก
๒. เพาะในน้ำ





อุปกรณ์ที่ใช้ในการเพาะต้นอ่อนเมล็ดงอก

- ภาชนะที่ใช้ในการเพาะ
- วัสดุปลูกที่ใช้ในการเพาะ





ภาชนะที่ใช้ในการเพาะ



- ตะกร้าพลาสติก
- ถาดเพาะกล้าข้าว





วัสดุปลูกที่ใช้ในการเพาะ



- ดินร่วน
- ขี้เถ้าแกลบ

- ขุยมะพร้าว
- มูลไส้เดือน

- ทรายหยาบ
- กระสอบป่าน





ขั้นตอนการเพาะต้นอ่อนเมล็ดงอก





ขั้นตอนการเพาะต้นอ่อนเมล็ดงอก

๑. นำเมล็ดที่จะเพาะแช่น้ำประมาณ ๑๒ ชั่วโมง
๒. บ่มเมล็ดด้วยวิธีใช้ผ้าขาวบางห่อไว้อีกประมาณ ๑๒ ชั่วโมง
๓. นำวัสดุปลูกที่เตรียมไว้ใส่ลงในภาชนะ โดยปริมาณของวัสดุปลูกที่ใส่ควรหนาประมาณ ๑-๑.๕ นิ้ว
๔. นำเมล็ดเพาะที่มีรากงอกออกมาแล้ว โรยและเกลี่ยให้กระจายทั่วทั้งภาชนะ





ขั้นตอนการเพาะต้นอ่อนเมล็ดงอก

๕. ใช้วัสดุปลูกโรยกลบทับเมล็ดงอกอีกเพียงเล็กน้อย ให้ทั่วทั้งภาชนะ
๖. ใช้บัวรดน้ำแบบละเอียด รดน้ำให้ชุ่มสม่ำเสมอ
๗. ปิดทับภาชนะเพาะด้วยกระดาษหนังสือพิมพ์ ผ้าคลุม หรือนำภาชนะมาวางทับซ้อนกัน
๘. นำไปวางไว้ในตำแหน่งที่แดดส่องไม่ถึง และมีอากาศถ่ายเทสะดวก





วิธีการดูแลรักษาหลังปลูกต้นอ่อน

การรดน้ำ



การให้แสงแดด





วิธีการดูแลรักษาหลังปลูกต้นอ่อน



การรดน้ำ

ควรรดน้ำอย่างน้อยวันละ ๒ ครั้ง คือ ช่วงเช้าและช่วงเย็น โดยให้น้ำในปริมาณเพียงเล็กน้อย ไม่ควรให้น้ำในปริมาณมากจนเกินไป จะทำให้วัสดุปลูกแฉะและมีน้ำขัง ซึ่งอาจเป็นสาเหตุของโรคที่ทำให้รากเน่าได้





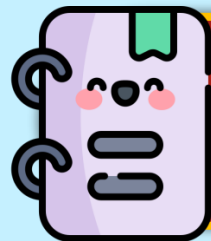
วิธีการดูแลรักษาหลังปลูกต้นอ่อน



การให้แสงแดด

หลังการเพาะต้นอ่อนเมล็ดงอกแล้วให้นำภาชนะเพาะไปวางไว้ในตำแหน่งที่แสงแดดส่องไม่ถึง ประมาณ ๑-๔ วัน ในระยะนี้ให้ใช้ผ้าคลุม หรือวางภาชนะเพาะทับซ้อนกัน เพื่อพรางแสงแดด พอเมล็ดเริ่มงอกเป็นต้นอ่อนให้นำสิ่งที่ปกคลุมออก เพื่อให้ต้นอ่อนได้รับแสงแดด





ปฏิบัติกิจกรรม

ครูสาธิตการเพาะปลูก
ต้นอ่อนนมเมลิ็ดงอก





สรุปบทเรียน

ร่วมกันสรุปเกี่ยวกับขั้นตอน
การปลูกต้นอ่อนเมล็ดงอก



บทเรียนครึ่งต่อไป

เรื่อง การเก็บเกี่ยวต้นอ่อน
เมล็ดงอก



สิ่งที่ต้องเตรียม

๑. ใบความรู้ เรื่อง การเก็บเกี่ยวต้นอ่อนเมล็ดงอก
๒. ใบความรู้ (สำหรับครู) เรื่อง การเก็บเกี่ยวต้นอ่อนเมล็ดงอก
๓. วัสดุ-อุปกรณ์ ที่ใช้ในการเก็บเกี่ยวต้นอ่อนเมล็ดงอก
 - ๑) มีดคัตเตอร์ หรือ กรรไกร (สำหรับตัดต้นอ่อน)
 - ๒) ถังพลาสติก หรือ กล่องพลาสติก (สำหรับใส่ต้นอ่อน)

ดาวน์โหลดเอกสารได้ที่

www.dltv.ac.th

