

# รายวิชา ประวัติศาสตร์

รหัสวิชา ส๒๑๑๐๒ ชั้นมัธยมศึกษาปีที่ ๑

หน่วยการเรียนรู้ที่ ๒ สมัยสุโขทัย

เรื่อง พัฒนาการของอาณาจักรสุโขทัย

ครูผู้สอน ครูอาทิตย์ ชัยเทพา



# เรื่อง

พัฒนาการของ

อาณาจักรสุโขทัย



# จุดประสงค์การเรียนรู้

ด้านความรู้

เล่าพัฒนาการของอาณาจักรสุโขทัยตั้งแต่สถาปนา – สิ้นสุดได้

ด้านทักษะและกระบวนการ

ร่วมกันเขียน Time line พัฒนาการของอาณาจักรสุโขทัยได้



# จุดประสงค์การเรียนรู้

ด้านคุณลักษณะ

เห็นความสำคัญของอาณาจักรสุโขทัยที่มีพัฒนาการต่อมาจนถึงปัจจุบัน

สมรรถนะที่ต้องการให้เกิดกับผู้เรียน (KSA)

ร่วมกันเขียน Time line พัฒนาการของอาณาจักรสุโขทัยด้วย

ความเข้าใจว่า อาณาจักรสุโขทัยที่มีพัฒนาการต่อมาจนถึงปัจจุบัน



วิดีโอ เรื่อง ประวัติศาสตร์สุโขทัย  
ก่อนกำเนิดแคว้นสุโขทัย





สื่อวีดิทัศน์ใช้เพื่อการศึกษาเท่านั้น

ขอขอบคุณสื่อวีดิทัศน์

จากช่อง **กรมศิลปากร**

เรื่อง ประวัติศาสตร์สุโขทัย ก่อนกำเนิดแคว้นสุโขทัย

วันที่สืบค้น ๑๕ ก.ค. ๒๕๖๘

แหล่งที่มา <https://www.youtube.com/watch?v=38yo3VaZBDo>



๑. ครูให้นักเรียนจับคู่ เพื่อทำกิจกรรม Time line สุโขทัย
๒. ครูแจกแจกบัตรคำที่เป็นข้อความสำคัญเกี่ยวกับพัฒนาการของสุโขทัยในแต่ละสมัยให้กับนักเรียนเพื่อนำมาเติมในเส้น Time line ตามยุคของบุคคลสำคัญในสมัยสุโขทัย ประกอบไปด้วย



๒.๑ พ่อขุนศรีนาวนำถม

๒.๒ พ่อขุนผาเมือง

๒.๓ พ่อขุนศรีอินทราทิตย์

๒.๔ พ่อขุนรามคำแหงมหาราช

๒.๕ พระมหาธรรมราชาที่ ๑ (ลิไท)

๒.๖ พระมหาธรรมราชาที่ ๔ (บรมपाल)



ใบความรู้ที่ ๕ เรื่อง รุ่งอรุณแห่งความสุข  
หน่วยการเรียนรู้ที่ ๒ เรื่อง สมัยสุโขทัย  
แผนการจัดการเรียนรู้ที่ ๒ เรื่อง พัฒนาการของอาณาจักรสุโขทัย  
รายวิชา ประวัติศาสตร์ รหัสวิชา ส๒๑๑๐๒ ภาคเรียนที่ ๑ ชั้นมัธยมศึกษาปีที่ ๑

#### การก่อตั้งอาณาจักรสุโขทัย

การก่อตั้งสุโขทัยเป็นช่วงเวลาสำคัญในประวัติศาสตร์ของไทย สุโขทัยเป็นอาณาจักรแรกของไทยที่มีการปกครองโดยคนไทยเอง สุโขทัยก่อตั้งขึ้นในปี พ.ศ. ๑๗๘๑ โดยพ่อขุนศรีอินทราทิตย์ และถือเป็นราชธานีแรกของไทยที่มีการปกครองโดยพ่อขุน พ่อขุนศรีอินทราทิตย์ (พ.ศ. ๑๗๘๑ - ๑๘๒๒) เป็นผู้ก่อตั้งราชอาณาจักรสุโขทัย โดยเริ่มต้นจากการเป็นผู้นำของชุมชนเล็ก ๆ ที่เรียกว่านครไทย แล้วขยายอาณาจักรไปสู่ดินแดนสุโขทัย ปัจจุบันสุโขทัยตั้งอยู่ในจังหวัดสุโขทัยทางภาคเหนือของประเทศไทย อาณาจักรสุโขทัย ได้รับการยกย่องในฐานะที่เป็นราชธานีที่มีระบบการปกครองแบบพ่อขุนที่มีลักษณะพิเศษ มีการพัฒนาศิลปวัฒนธรรม และศาสนาพุทธให้เจริญรุ่งเรือง นอกจากนี้ยังมีการสร้างศิลาจารึกพ่อขุนรามคำแหง ซึ่งเป็นหลักฐานสำคัญทางประวัติศาสตร์ที่บันทึกเรื่องราวและการปกครองของสุโขทัยในยุคนั้น

#### การเมืองการปกครองสมัยสุโขทัยตอนต้น (พ.ศ. ๑๗๘๒ - ๑๙๔๑)

การเมืองการปกครองของสุโขทัยในช่วงแรก (สุโขทัยตอนต้น) มีลักษณะที่เป็นเอกลักษณ์และเป็นระบบที่เน้นความเป็นกันเองระหว่างผู้นำและประชาชน ระบบการปกครองนี้สามารถอธิบายได้ดังนี้

๑. ระบบพ่อปกครองลูก พ่อขุนเป็นผู้นำสูงสุดและปกครองประชาชนเสมือนพ่อลูก เป็นระบบที่เน้นความสัมพันธ์แบบครอบครัว ประชาชนรู้สึกใกล้ชิดและไว้วางใจในผู้นำของพวกเขา พ่อขุนศรีอินทราทิตย์เป็นพ่อขุนคนแรกที่ก่อตั้งสุโขทัยและปกครองด้วยความเมตตาและยุติธรรม

๒. การปกครองแบบกระจายอำนาจ สุโขทัยแบ่งการปกครองเป็นหลายระดับ โดยแต่ละเมืองมีผู้ปกครองหรือเจ้าเมืองดูแล แต่ละเมืองมีความเป็นอิสระในระดับหนึ่งในการบริหารจัดการภายใน ระบบนี้ช่วยให้การบริหารจัดการการบริหารจัดการเป็นไปอย่างมีประสิทธิภาพและตอบสนองและตอบสนองต่อความต้องการของประชาชนในแต่ละพื้นที่



พระบรมราชานุสาวรีย์พ่อขุนรามคำแหงมหาราชประดิษฐาน  
ที่จังหวัดสุโขทัย

อ้างอิง <https://www.google.com/search>

# ใบความรู้ที่ ๕

## เรื่อง รุ่งอรุณแห่งความสุข



พ่อขุนศรีนาวนำถม

“สิ้นพระชนม์

ขอมสبادโขลญลำพงแพร่ขยายอำนาจเข้ามา”



พ่อขุนผาเมือง

“เจ้าเมืองราด”

“เป็นโอรสพ่อขุนศรีนาวนำถม”

“ร่วมมือกับพ่อขุนบางกลางหาวขับไล่ขอม”



พ่อขุนศรีอินทราทิตย์

“เดิมชื่อพ่อขุนบางกลางหาว”

“เป็นปฐมกษัตริย์ครองเมืองสุโขทัย”



พ่อขุนรามคำแหงมหาราช

“การค้าขายแบบเสรี”

“นำพุทธศาสนาเถรวาทจากนครศรีธรรมราชมาเผยแพร่  
ที่สุโขทัย”

“ประดิษฐ์ลายสือไทย”



พระมหากษัตริย์ราชินี ๑ (ลีไท)

“สร้างความเป็นอันหนึ่งอันเดียวกันให้แก่อาณาจักร  
สุโขทัยอีกครั้ง”

“ทรงออกผนวชจำพรรษาที่วัดป่ามะม่วง”

“ไตรภูมิพระร่วง”

“ยุคทองศิลปกรรมของสุโขทัย”

“ย้ายไปเมืองสองแคว”



พระมหาธรรมราชาที่ ๔ (บรมपाल)

“กษัตริย์องค์สุดท้ายของสุโขทัย”

“พระบรมไตรโลกนาถครองเมืองสองแคว”



นักเรียนนำข้อมูลที่ได้  
จากกิจกรรม Time line สุขุขทัย  
มาเขียนเป็นลงในใบงานที่ ๒  
เรื่อง พัฒนาการสุขุขทัย



ใบงานที่ ๒ เรื่อง พัฒนาการสุโขทัย  
หน่วยการเรียนรู้ที่ ๒ เรื่อง สมัยสุโขทัย  
แผนการจัดการเรียนรู้ที่ ๒ เรื่อง พัฒนาการของอาณาจักรสุโขทัย  
รายวิชา ประวัติศาสตร์ รหัสวิชา ส๒๑๑๐๒ ภาคเรียนที่ ๑ ชั้นมัธยมศึกษาปีที่ ๑

คำชี้แจง ให้นักเรียนเขียนแผนผังความคิดเรื่องพัฒนาการด้านต่าง ๆ ของอาณาจักรสุโขทัย

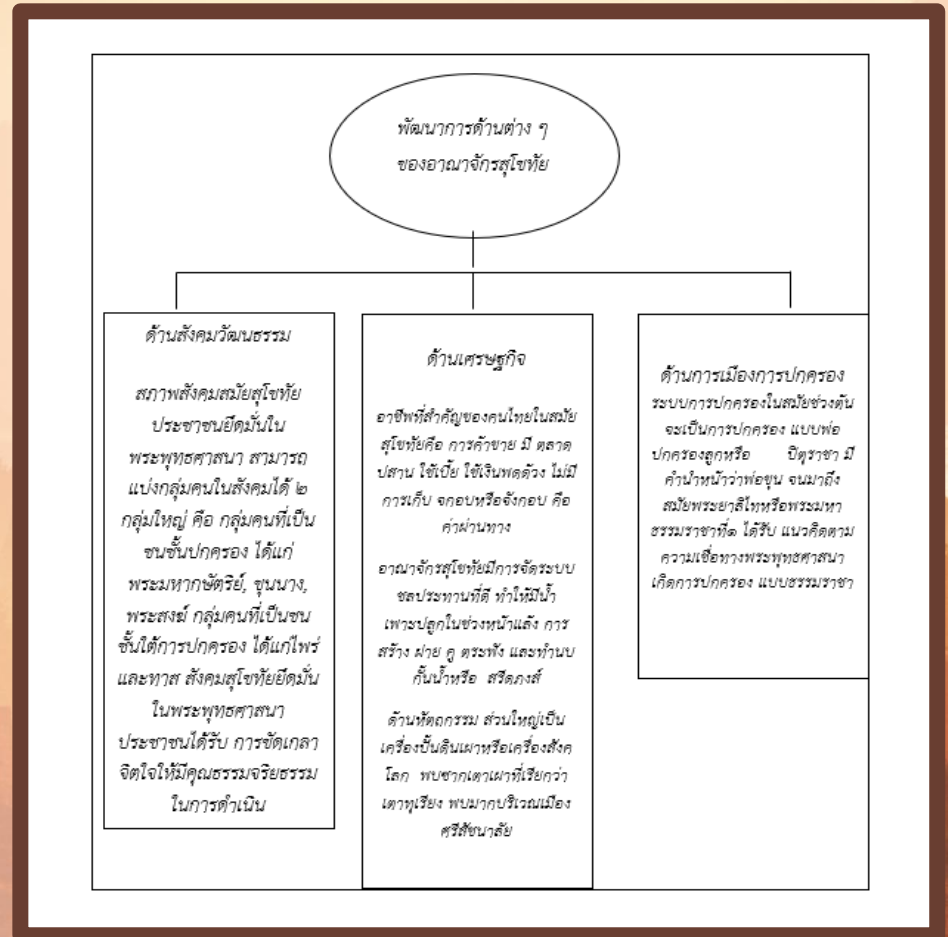
# ใบงานที่ ๒ เรื่อง พัฒนาการสุโขทัย



# แนวคำตอบ

## ใบงานที่ ๒

### เรื่อง พัฒนาการสุโขทัย



สภาพบ้านเมืองก่อน  
สถาปนาสุโขทัยเป็น  
อย่างไร



# แนวคำตอบ

พ่อขุนศรีนาวนำถม ปกครองอยู่  
สองเมืองนี้เป็นเมืองที่มี  
ความสำคัญเป็นเมืองคู่แฝดกัน



การปกครอง  
ตอนต้นของสุโขทัย  
เป็นอย่างไร



# แนวคำตอบ

สุโขทัย ในสมัยแรกใช้  
รูปแบบการปกครองแบบ  
พ่อปกครองลูก



การปกครอง  
ตอนปลายของ  
สุโขทัยเป็นอย่างไร



# แนวคำตอบ

รูปแบบการปกครองแบบ

ธรรมราชา



# บทเรียนครั้งต่อไป

เรื่อง ศิลปินรักพ่อขุนรามคำแหง (๑-๒)

สิ่งที่ต้องเตรียม

๑. ใบความรู้ที่ ๕ เรื่อง รุ่งอรุณแห่งความสุข
๒. ใบงานที่ ๓ เรื่อง เรื่องเล่าจากจารึก

(สามารถดาวน์โหลดได้ที่ [www.dltv.ac.th](http://www.dltv.ac.th))

