

# รายวิชา ประวัติศาสตร์

รหัสวิชา ส๒๑๑๐๒ ชั้นมัธยมศึกษาปีที่ ๑

หน่วยการเรียนรู้ที่ ๑ ดินแดนไทยสมัยก่อนสุโขทัย

เรื่อง การค้นคว้า จัดระบบ และวิเคราะห์ข้อมูล (๑)

ครูผู้สอน ครูอาทิตย์ ชัยเทพา



The image features a central scroll with Thai text. The scroll is held by two wooden rollers. The background is a warm, golden-brown color with a subtle pattern of ancient ruins, including stone structures and palm trees. The text is written in a stylized font with a white outline and a blue shadow.

เรื่อง

เรื่อง การค้นคว้า จัดระบบ

และวิเคราะห์ข้อมูล (๑)

# จุดประสงค์การเรียนรู้

## ด้านความรู้

บอกวิธีการในการค้นคว้า จัดระบบ และวิเคราะห์ข้อมูล  
หลักฐานเพื่อศึกษาเรื่องราวทางประวัติศาสตร์ได้

## ด้านทักษะและกระบวนการ

ร่วมกันค้นคว้า จัดระบบ และวิเคราะห์ข้อมูล หลักฐาน  
เพื่อศึกษาเรื่องราวทางประวัติศาสตร์ได้

# จุดประสงค์การเรียนรู้

## ด้านคุณลักษณะ

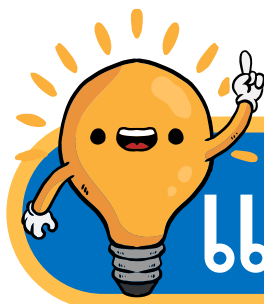
เห็นความสำคัญของการค้นคว้า จัดระบบ และวิเคราะห์ข้อมูล  
หลักฐานเพื่อศึกษาเรื่องราวทางประวัติศาสตร์

## สมรรถนะที่ต้องการให้เกิดกับผู้เรียน (KSA)

ร่วมกันค้นคว้า จัดระบบ และวิเคราะห์ข้อมูล หลักฐานเพื่อศึกษา  
เรื่องราวทางประวัติศาสตร์ ด้วยความเข้าใจว่าเป็นขั้นตอนที่ ๒ ๓  
และ ๔ ของวิธีการทางประวัติศาสตร์

วิธีการทางประวัติศาสตร์  
ประกอบด้วยกี่ขั้นตอน





## แนวคำตอบ

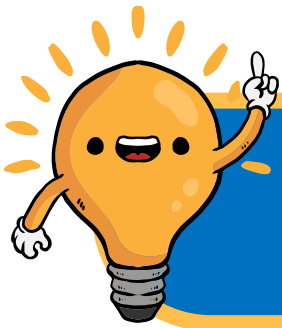
วิธีการทางประวัติศาสตร์ ๕ ขั้นตอน ว่าวิธีการทางประวัติศาสตร์ จึงเป็นวิธีการศึกษาความรู้ที่เป็นระบบระเบียบและเป็นสากล มีอยู่ ๕ ขั้นตอน คือ

- ๑) การกำหนดประเด็นปัญหาหรือหัวข้อในการศึกษา
- ๒) การค้นคว้าและรวบรวมข้อมูล
- ๓) การจัดระบบข้อมูล
- ๔) การวิเคราะห์ข้อมูล
- ๕) การเรียบเรียงและนำเสนอ



ในช่วงโมงที่ผ่านมา  
นักเรียนได้ทำขั้นตอนใดของ  
วิธีการทางประวัติศาสตร์





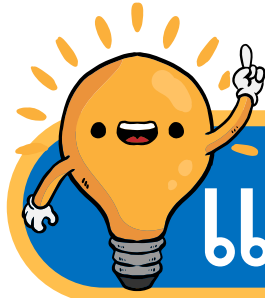
# แนวคำตอบ

**ขั้นตอนที่ ๑** การกำหนดประเด็นปัญหา  
ในการศึกษา โดยคำถามที่ตั้งขึ้นจะต้องเป็น  
คำถามที่ไม่มีคำตอบที่เจาะจงมากไปหรือไม่เป็น  
คำถามที่ผู้ถามรู้คำตอบอยู่แล้ว



การกำหนดประเด็นปัญหาหรือหัวข้อใน  
การศึกษา มีความสำคัญอย่างไรต่อ  
การศึกษาประวัติศาสตร์





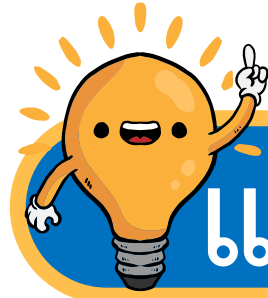
## แนวคำตอบ

เป็นการกำหนดทิศทางในการศึกษาหัวข้อในประวัติศาสตร์ และเพื่อเป็นแนวทางในการค้นคว้ารวบรวมหลักฐาน ซึ่งมีอยู่มากมายและการจัดกระจายอยู่ในที่ต่าง ๆ เข้าไว้ด้วยกัน



หากต้องการตอบประเด็นเรื่องราว  
ทางประวัติศาสตร์ของโบราณสถาน  
สมัยก่อนสุโขทัย ควรทำอย่างไร





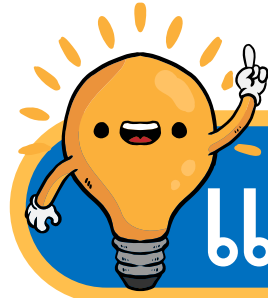
แนวคำตอบ

ศึกษาจากแหล่งข้อมูล  
หลักฐาน



นักเรียนสามารถสืบค้นข้อมูลได้  
จากที่ใดบ้าง





## แนวคำตอบ

หนังสือ อินเทอร์เน็ต เว็บไซต์  
หน่วยงานราชการ เว็บไซต์พิพิธภัณฑ  
เป็นต้น



๑. นักเรียนแบ่งกลุ่มกลุ่มละ ๔ - ๕ คน ร่วมทำกิจกรรม “รู้จักหลักฐาน”

๒. ครูมีซองกระดาษสีน้ำตาลแจกให้นักเรียนกลุ่มละ ๑ ซอง แต่ละซอง จะมีหมายเลขกำกับ ๑ - ๖ ภายในซอง จะมีหลักฐานเกี่ยวข้องกับเมืองศรีเทพ ประกอบไปด้วย

ซองหมายเลข ๑ ภาพถ่ายทางอากาศ เมืองศรีเทพ

ซองหมายเลข ๒ เขาค้างใน

ซองหมายเลข ๓ จารึกคาถาเยธมมาฯ พบที่เมืองศรีเทพ

ซองหมายเลข ๔ ศิลাজารึกเมืองศรีเทพ

ซองหมายเลข ๕ เขาค้างนอก (ศรีเทพ)

ซองหมายเลข ๖ บทความ ‘ศรีเทพ’ เมืองมรดกโลก ในหลากหลายมิติ

๓. จากนั้นนักเรียนแต่ละกลุ่มได้ศึกษาและวิเคราะห์ข้อมูลของหลักฐานที่อยู่ภายในซองโดยมีเวลา ๕ นาที

๔. ครูอธิบายประเด็นในการศึกษาและวิเคราะห์ข้อมูลของหลักฐาน ดังนี้

ก. ระบุประเภทของหลักฐานตามลักษณะว่าเป็นหลักฐานที่เป็นลายลักษณ์อักษรหรือเป็นหลักฐานที่ไม่เป็นลายลักษณ์อักษร

ข. ระบุประเภทของหลักฐานตามความสำคัญว่า เป็นหลักฐานชั้นต้นหรือเป็นหลักฐานชั้นรอง

ค. อธิบายข้อมูลที่ได้จากหลักฐานว่า หลักฐานของนักเรียนนั้นให้ข้อมูลอะไรเกี่ยวกับเมืองศรีเทพบ้าง

โดยประเด็นทั้งหมด เขียนลงในใบงานที่ ๓ เรื่อง รู้จักหลักฐานเมืองศรีเทพ

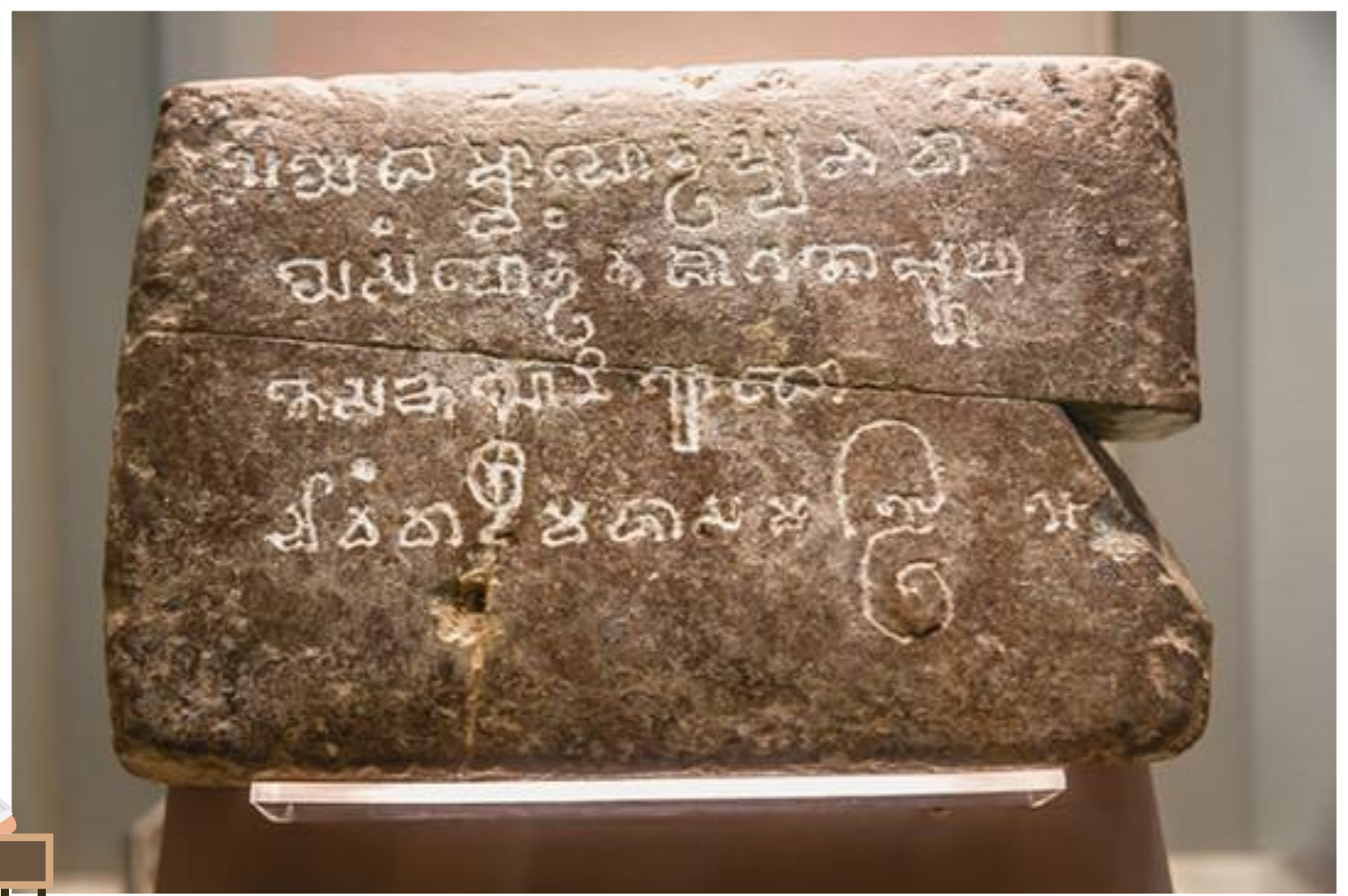
# ช่องหมายเลข ๑ ภาพถ่ายทางอากาศ เมืองศรีเทพ



## ช่องหมายเลข ๒ เขาค้างใน



ชองหมายเลข ๓ จารึกคาถาเยอรมมาฯ พบที่เมืองศรีเทพ



# ชองหมายเลข ๔ ศิลปจารึกเมืองศรีเทพ



# ชองหมายเลข ๕ เขาค้างนอก (ศรีเทพ)



# ชองหมายเลข ๒ บทความ 'ศรีเทพ' เมืองมรดกโลก ในหลากหลายมิติ

๒. บทความ 'ศรีเทพ' เมืองมรดกโลก ในหลากหลายมิติ



เมืองโบราณศรีเทพ ตั้งอยู่ในลุ่มน้ำป่าสัก ที่ตำบลศรีเทพ อำเภอศรีเทพ จังหวัดเพชรบูรณ์ สองฝั่งแม่น้ำป่าสัก มีร่องรอยการตั้งชุมชนตั้งแต่สมัยก่อนประวัติศาสตร์ราว 3,000 ปีลงมา โดยเฉพาะบริเวณลุ่มน้ำป่าสักตอนกลางแถบอำเภอศรีเทพ อำเภอชัยบาดาล อำเภอพัฒนานิคม และอำเภอวังม่วง ที่พบแหล่งโบราณคดีสมัยก่อนประวัติศาสตร์หลายสิบแหล่ง

ใบความรู้ที่ ๒ เรื่อง หลักฐานเมืองศรีเทพ  
หน่วยการเรียนรู้ที่ ๑ เรื่อง ดินแดนไทยสมัยก่อนสุโขทัย  
แผนการจัดการเรียนรู้ที่ ๓ เรื่อง ค้นคว้า จัดระบบ และวิเคราะห์ข้อมูล (๑)  
รายวิชา ประวัติศาสตร์ รหัสวิชา ส๒๑๑๐๒ ภาคเรียนที่ ๑ ชั้นมัธยมศึกษาปีที่ ๑

๑. ภาพถ่ายทางอากาศ เมืองศรีเทพ



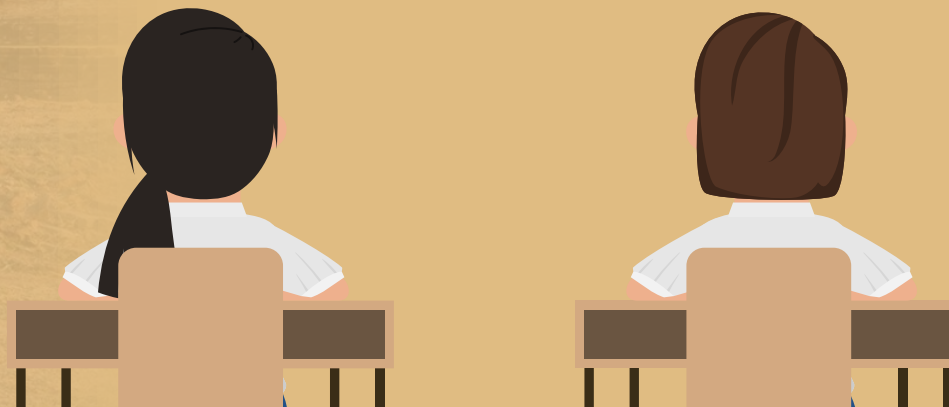
ที่มาของภาพ: <https://culturio.sac.or.th/collection/๑๕๑>

เมืองโบราณศรีเทพแห่งนี้ มีแผนผังเมืองที่มีการขยายเมือง ๒ ชั้น ผังเมืองเดิมเป็นรูปเกือบเป็นวงกลม เรียกว่า เมืองใน ต่อมาได้ขยายออกมาอีกชั้นหนึ่งเป็นสี่เหลี่ยมผืนผ้ามุมมน เรียกว่า เมืองนอก เมืองโบราณศรีเทพ นับเป็นตัวแทนของเมืองโบราณในวัฒนธรรมทวารวดีที่มีผังเมืองเป็นอัตลักษณ์ของตนเอง

## ใบความรู้ที่ ๒

### เรื่อง หลักฐานเมืองศรีเทพ

(สามารถดาวน์โหลดได้ที่ [www.dltv.ac.th](http://www.dltv.ac.th))



ใบงานที่ ๓ เรื่อง รู้จักหลักฐานเมืองศรีเทพ  
หน่วยการเรียนรู้ที่ ๑ เรื่อง ดินแดนไทยสมัยก่อนสุโขทัย  
แผนการจัดการเรียนรู้ที่ ๓ เรื่อง ค้นคว้า จัดระบบ และวิเคราะห์ข้อมูล (๑)  
รายวิชา ประวัติศาสตร์ รหัสวิชา ส๒๑๑๐๒ ภาคเรียนที่ ๑ ชั้นมัธยมศึกษาปีที่ ๑

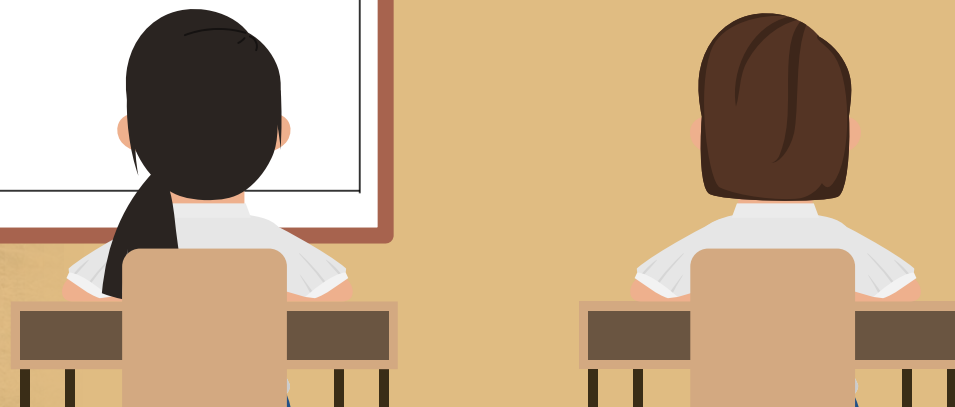
คำชี้แจง ค้นคว้า จัดระบบ และวิเคราะห์ข้อมูล  
ประเด็นที่ ๑

หลักฐาน	แบ่งตามลักษณะ		แบ่งตามความสำคัญ		ข้อมูลที่ได้จากการศึกษาหลักฐาน
	หลักฐานที่เป็น	หลักฐานที่ไม่เป็น	หลักฐานขั้นต้น	หลักฐานขั้นรอง	
	ลาย	ลาย			
	ลักษณะ	ลักษณะ			
	อักษร	อักษร			

## ใบงานที่ ๓

เรื่อง รู้จักหลักฐานเมืองศรีเทพ

(สามารถดาวน์โหลดได้ที่ [www.dltv.ac.th](http://www.dltv.ac.th))



# แนวคำตอบ

.....เมืองศรีเทพมีวัฒนธรรมใดบ้าง.....

หลักฐาน	แบ่งตามลักษณะ		แบ่งตามความสำคัญ		ข้อมูลที่ได้จากหลักฐาน
	หลักฐานที่เป็น ลาย ลักษณ์ อักษร	หลักฐานที่ไม่เป็น ลาย ลักษณ์ อักษร	หลักฐาน ขั้นต้น	หลักฐาน ขั้นรอง	
ภาพถ่าย ทางอากาศ เมืองศรีเทพ		✓	✓		แผนผังเมืองที่มีการขยายเมือง ๒ ชั้น ผังเมืองเดิมเป็นรูปเกือบเป็นวงกลม เรียกว่า เมืองใน ต่อมาได้ขยายออกมาอีกชั้นหนึ่งเป็นสี่เหลี่ยมผืนผ้ามุมมน เรียกว่า เมืองนอก เมืองโบราณ ศรีเทพ นับเป็นตัวแทนของเมืองโบราณในวัฒนธรรมทวารวดี
ศิลาจารึก เมืองศรีเทพ	✓		✓		ศิลาจารึกเมืองศรีเทพ เป็นจารึกอักษรปัลลวะ ภาษาสันสกฤต อายุพุทธศตวรรษที่ ๑๒ พบที่เมืองโบราณศรีเทพ จังหวัดเพชรบูรณ์ ลัทธิฐานคล้ายดอกบัวตูมหรือตะปูหัวเห็ด

# แนวคำตอบ

ประเด็นที่ ๒

..... ศิลปกรรมของเมืองศรีเทพเป็นอย่างไร.....

หลักฐาน	แบ่งตามลักษณะ		แบ่งตามความสำคัญ		ข้อมูลที่ได้จากการศึกษาหลักฐาน
	หลักฐาน ที่เป็น ลาย ลักษณ์ อักษร	หลักฐาน ที่ไม่เป็น ลาย ลักษณ์ อักษร	หลักฐาน ขั้นต้น	หลักฐาน ขั้นรอง	
เขาคalingนอก (ศรีเทพ)		✓	✓		จากรูปแบบทางศิลปกรรมที่แสดงถึงความสัมพันธ์กับศิลปะอินเดียแบบปาละตอนต้นและโจฬะตอนต้น และมหาสถูปบุโรพุทโธ ทำให้กำหนดอายุเขาคalingนอกไว้ราวพุทธศตวรรษที่ 14-15 สร้างด้วยอิฐแบบทวารวดีที่ผสมกลมกลืนเข้าในเนื้ออิฐค่อนข้างมาก สภาพปรักหักพังจนศึกษารายละเอียดได้ลำบาก มีแนวหลุมเสากลมล้อมรอบเจดีย์แสดงว่าครั้งหนึ่งเคยมีหลังคาคลุมลานยอดนี้
บทความ 'ศรีเทพ' เมืองมรดก โลก ใน หลากหลาย มิติ	✓			✓	พัฒนาการของเมืองโบราณศรีเทพ แบ่งเป็น 3 ระยะ คือ 1.ระยะร่วมสมัยทวารวดีและเขมรก่อนเมืองพระนคร (พุทธศตวรรษที่ 12-15) ภายในอิทธิพลทางวัฒนธรรมจากอินเดีย เมืองศรีเทพอาจเคยเป็นศูนย์กลางอำนาจทางการเมือง หรือศาสนาในระยะใดระยะหนึ่ง 2.ระยะร่วมสมัยเขมรสมัยเมืองพระนครตอนปลาย (พุทธศตวรรษที่ 16-18) ศิลปะทวารวดีและวัฒนธรรมของพุทธศาสนาเถรวาทเสื่อมลง ถูกแทนที่ด้วยศิลปะเขมรสมัยเมืองพระนครตอนปลาย (ศิลปะบาปวน-นครวัด-บายน) 3.ระยะหลังจากพุทธศตวรรษที่ 18 ไปแล้ว เมืองศรีเทพกลายเป็นเมืองร้างที่พระธุดงค์เรียกว่า "เมืองอภัยสาลี"

# บทเรียนครั้งต่อไป

เรื่อง การค้นคว้า จัดระบบ  
และวิเคราะห์ข้อมูล (๒-๓)

## สิ่งที่ต้องเตรียม

๑. ใบความรู้ที่ ๑ เรื่อง เรื่องราวทางประวัติศาสตร์สมัยก่อนสุโขทัย
๒. ใบความรู้ที่ ๓ เรื่อง รู้จักรัฐโบราณในดินแดนไทย
๓. ใบงานที่ ๔ เรื่อง ค้นคว้า จัดระบบ และวิเคราะห์ข้อมูล  
(สามารถดาวน์โหลดได้ที่ [www.dltv.ac.th](http://www.dltv.ac.th))

