

รายวิชา ประวัติศาสตร์

รหัสวิชา ส๒๑๑๐๒ ชั้นมัธยมศึกษาปีที่ ๑

หน่วยการเรียนรู้ที่ ๑ ดินแดนไทยสมัยก่อนสุโขทัย

เรื่อง การกำหนดประเด็นปัญหาในการศึกษา

ครูผู้สอน ครูอาทิตย์ ชัยเทพา



The image features a central scroll with a brown, aged paper texture, held by two wooden rollers. The scroll is set against a background of ancient stone ruins, including a prominent brick wall in the foreground and various structures in the distance. The overall color palette is warm, dominated by browns, oranges, and yellows, suggesting a historical or traditional setting. The text on the scroll is in Thai, with the word 'เรื่อง' (Story) in a large, stylized font at the top, followed by 'การกำหนดประเด็นปัญหา' (Determining the problem) and 'ในการศึกษา' (in the study) in smaller fonts below it.

เรื่อง

การกำหนดประเด็นปัญหา

ในการศึกษา

จุดประสงค์การเรียนรู้

ด้านความรู้

บอกวิธีการกำหนดประเด็นปัญหาในการศึกษาได้

ด้านทักษะและกระบวนการ

ร่วมกันกำหนดประเด็นปัญหาในการศึกษาเรื่องราว

ทางประวัติศาสตร์ของโบราณสถานสมัยก่อนสุโขทัยได้

จุดประสงค์การเรียนรู้

ด้านคุณลักษณะ

- เห็นความสำคัญ ของการกำหนดประเด็นปัญหาในการศึกษา

สมรรถนะที่ต้องการให้เกิดกับผู้เรียน (KSA)

กำหนดประเด็นปัญหาในการศึกษาเรื่องราวทางประวัติศาสตร์

ของโบราณสถานสมัยก่อนสุโขทัย ด้วยความเข้าใจว่า

เป็นขั้นตอนที่ ๑ ของวิธีการทางประวัติศาสตร์

นักเรียนเล่า

โบราณสถานที่น่าสนใจ



หากจะต้องการอยากทราบข้อมูลเกี่ยวกับ
โบราณสถานที่นักเรียนประทับใจมากขึ้น
นักเรียนสามารถทำอย่างไรได้บ้าง





ค้นคว้าจากหนังสือ



ค้นคว้าอินเทอร์เน็ต เว็บไซต์



สอบถามผู้รู้



วิธีการทางประวัติศาสตร์ ๕ ขั้นตอน ว่าวิธีการทางประวัติศาสตร์
จึงเป็นวิธีการศึกษาความรู้ที่เป็นระบบระเบียบและเป็นสากล
มีอยู่ ๕ ขั้นตอน คือ

- ๑) การกำหนดประเด็นปัญหาหรือหัวข้อในการศึกษา
- ๒) การค้นคว้าและรวบรวมข้อมูล
- ๓) การจัดระบบข้อมูล
- ๔) การวิเคราะห์ข้อมูล
- ๕) การเรียบเรียงและนำเสนอ

วิถีทัศน์ เรื่อง ฉลองศรีเทพ
"มรดกโลก" จ.เพชรบูรณ์





12:49

สท

จับตา
รอบทิศ

สื่อวีดิทัศน์ใช้เพื่อการศึกษาเท่านั้น

ขอขอบคุณสื่อวีดิทัศน์

จาก ช่อง Thai PBS

เรื่อง ฉลองศรีเทพ "มรดกโลก" จ.เพชรบูรณ์

วันที่สืบค้น ๑ พฤษภาคม ๒๕๖๘

แหล่งที่มา https://www.youtube.com/watch?v=BtD_X1h6ISM

นักเรียน ร่วมกันตั้งคำถามจากวิดีโอที่ ได้รับชม
โดยให้นำเสนอ กลุ่มละ ๑ คำถาม นักเรียนร่วมกัน
อภิปรายว่าคำถาม ที่แต่ละกลุ่มตั้งมา มีความเหมาะสม
ที่จะใช้ในการศึกษาหาข้อมูลหรือไม่



การกำหนดประเด็นศึกษาให้ชัดเจนว่าต้องศึกษา
การตั้งคำถามหลัก ๕ คำถาม คือ

- ๑) เกิดเหตุการณ์อะไรขึ้นในอดีต
- ๒) เหตุการณ์เกิดขึ้นเมื่อไหร่
- ๓) เหตุการณ์เกิดขึ้นที่ไหน
- ๔) ทำไมจึงเกิดเหตุการณ์นั้นขึ้น
- ๕) เหตุการณ์นั้นเกิดขึ้นได้อย่างไร

กิจกรรม

คำถามนี้ใช่หรือไม่

วีดิทัศน์ เรื่อง "Golden Boy"
สมบัติชาติ ๑๐๐ ล้านถึงไทย พ.ค.นี้





สื่อวีดิทัศน์ใช้เพื่อการศึกษาเท่านั้น

ขอขอบคุณสื่อวีดิทัศน์

จาก ช่อง Thai PBS

เรื่อง "Golden Boy" สมบัติชาติ ๑๐๐ ล้านถึงไทย พ.ศ.นี้ | ชั่วโมงข่าว เสาร์-

อาทิตย์ | ๒๘ เม.ย. ๖๗

วันที่สืบค้น ๑ พฤษภาคม ๒๕๖๘

แหล่งที่มา <https://www.youtube.com/watch?v=p-Oj4lce3hA>

Golden Boy
อยู่ที่จังหวัดใด



แนวคำตอบ

เป็นคำถามที่ไม่เหมาะสม
เพราะมีคำตอบอยู่แล้วในวิถีทัศน์
ไม่ต้องค้นคว้าเพิ่มเติม



ประติมากรรม Golden Boy
เป็นศิลปกรรมยุคสมัยใด



แนวคำตอบ

เป็นคำถามที่เหมาะสม เพราะความสวยงาม
ของ Golden Boy ทำให้เกิดความสนใจ
ในที่มาของศิลปกรรมในการสร้าง



ทำไมจึงสร้างประติมากรรม

Golden Boy



แนวคำตอบ

เป็นคำถามที่เหมาะสม เพราะความสวยงามของ Golden Boy ทำให้เกิดความสนใจว่าผู้สร้างเองมีวัตถุประสงค์ในการสร้างอย่างไร



ประติมากรรม Golden Boy
มีวิธีการสร้างอย่างไร



แนวคำตอบ

เป็นคำถามที่เหมาะสม เพราะความสวยงาม
ของ Golden Boy ทำให้เกิดความสนใจว่า
มีวิธีการสร้างอย่างไร ใช้เทคนิคใดในการสร้าง



ประติมากรรม Golden Boy
ได้รับคืนจากประเทศใด



แนวคำตอบ

เป็นคำถามที่ไม่เหมาะสม เพราะมีคำตอบอยู่แล้ว
ในวิถีทัศน์ไม่ต้องค้นคว้าเพิ่มเติม



ครูให้นักเรียนแบ่งกลุ่ม กลุ่มละ ๔-๕ คน จากนั้น
ศึกษาให้ศึกษาใบความรู้ที่ ๑ เรื่อง เรื่องราวทาง
ประวัติศาสตร์สมัยก่อนสุโขทัย แล้วตั้งคำถามที่เป็น
ประเด็นปัญหาที่สนใจศึกษาหาคำตอบจำนวน ๒ ข้อ
และอธิบายความเหมาะสมของคำถามที่กำหนด



ใบความรู้ที่ ๑ เรื่อง เรื่องราวทางประวัติศาสตร์สมัยก่อนสุโขทัย
หน่วยการเรียนรู้ที่ ๑ เรื่อง ดินแดนไทยสมัยก่อนสุโขทัย
แผนการจัดการเรียนรู้ที่ ๑ เรื่อง เรื่องราวทางประวัติศาสตร์สมัยก่อนสุโขทัย
รายวิชา ประวัติศาสตร์ รหัสวิชา ส๒๑๑๐๒ ภาคเรียนที่ ๑ ชั้นมัธยมศึกษาปีที่ ๑



๑.เจดีย์วัดป่าสัก

ประวัติการสร้าง

พงศาวดารภาคที่ 61 ให้ข้อมูลว่าพระเจ้าแสนภูโปรดให้สร้างวัดนี้ขึ้นภายหลังจากสร้างเมืองเชียงใหม่ 4 ปี โดยตั้งอยู่นอกประตูเมือง ปลูกต้นสัก 300 ต้น จึงเรียกชื่ออารามนี้ว่า "อารามป่าสัก" ทั้งนี้ในจินกามาภิไศภรณ์ระบุศักราชสร้างเมืองเชียงใหม่ว่าตรงกับ พ.ศ. 1871 ดังนั้นวัดป่าสักน่าจะสร้างขึ้นเมื่อ พ.ศ. 1875

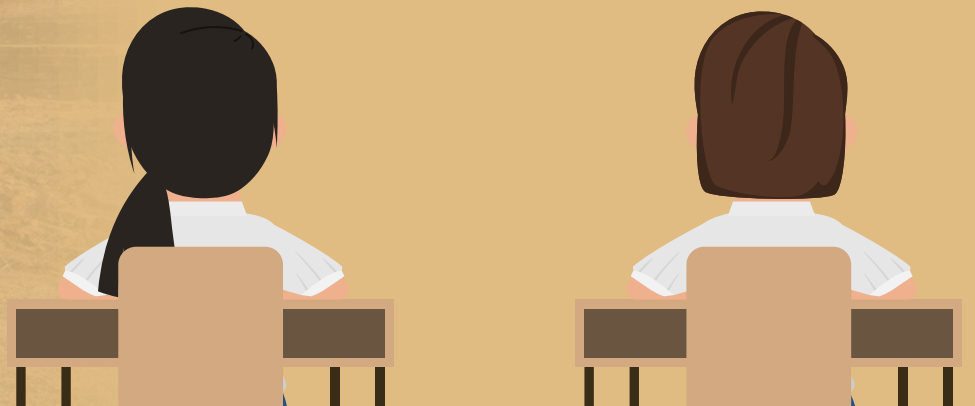
ลักษณะทางศิลปกรรม

องค์ประกอบทางสถาปัตยกรรมของเจดีย์วัดป่าสัก ได้แก่ ส่วนฐานซึ่งประกอบด้วยฐานเขียงและฐานบัว ที่ท้องไม้ของฐานบัวชั้นล่างทำเป็นช่องสี่เหลี่ยม ชั้นบนประดับด้วยช่องแปดเหลี่ยมโดยรอบ คล้ายกับส่วนฐานของสถาปัตยกรรมสมัยทวารวดี ส่วนเรือนธาตุชั้นล่างเป็นช่องระนาบประดิษฐานพระพุทธรูปด้านละ 3 ซุ้ม มีซุ้มสลับลูกจันทน์ประดับทวาร ส่วนฐานที่ประดิษฐานพระพุทธรูปนี้จึงมีรูปแบบใกล้เคียงกับเจดีย์กู่กุดในศิลปะทวารวดี ถัดขึ้นมาเป็นชุดเขียงรองรับเรือนธาตุชั้นที่สอง ซึ่งมีซุ้มระนาบประดิษฐานพระพุทธรูปด้านละ 1 องค์ ประดับลวดลายปูนปั้นที่ซุ้มจะนำซึ่งสัมพันธ์กับศิลปะทวารวดีที่เรียกว่าซุ้มเคล็ก ส่วนยอดเป็นส่วนของเจดีย์ทรงระฆังที่ไม่มีบัลลังก์ และมีเจดีย์ขนาดเล็กหรือสถูปิระประดับที่มุมทั้ง 4 องค์เจดีย์ประดับด้วยลวดลายปูนปั้นซึ่งได้รับอิทธิพลศิลปะจีน

ใบความรู้ที่ ๑

เรื่อง เรื่องราวทางประวัติศาสตร์
สมัยก่อนสุโขทัย

(สามารถดาวน์โหลดได้ที่ www.dltv.ac.th)



ใบงานที่ ๒ เรื่อง การกำหนดประเด็นปัญหาประวัติศาสตร์สมัยก่อนสุโขทัย
หน่วยการเรียนรู้ที่ ๑ เรื่อง ดินแดนไทยสมัยก่อนสุโขทัย
แผนการจัดการเรียนรู้ที่ ๒ เรื่อง การกำหนดประเด็นปัญหาในการศึกษา
รายวิชา ประวัติศาสตร์ รหัสวิชา ส๒๑๑๐๒ ภาคเรียนที่ ๑ ชั้นมัธยมศึกษาปีที่ ๑

คำชี้แจง

ให้ศึกษาใบความรู้ที่ ๑ เรื่อง เรื่องราวทางประวัติศาสตร์สมัยก่อนสุโขทัย แล้วตั้งคำถามที่เป็นประเด็นปัญหาที่สนใจศึกษาหาคำตอบจำนวน ๒ ข้อ และอธิบายความเหมาะสมของคำถามที่กำหนด

ประเด็นที่เลือก ๒ ประเด็น ได้แก่

๑).....

เหตุผลที่กำหนดคำถามนี้ เพราะ.....

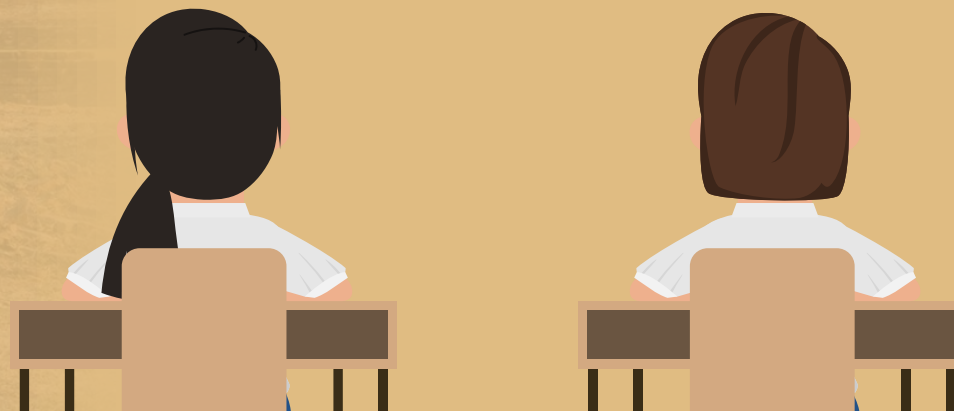
๒).....

เหตุผลที่เลือกคำถามนี้ เพราะ.....

ใบงานที่ ๒

เรื่อง การกำหนดประเด็นปัญหา
ประวัติศาสตร์สมัยก่อนสุโขทัย

(สามารถดาวน์โหลดได้ที่ www.dltv.ac.th)



แนวคำตอบ

ประเด็นที่เลือก ๒ ประเด็น ได้แก่

๑) เมืองศรีเทพมีวัฒนธรรมใดบ้าง

เหตุผลที่กำหนดคำถามนี้ เพราะ จากการชมวีดิทัศน์ทำให้เกิดข้อสงสัยศรีเทพที่มีความยิ่งใหญ่ได้น่าจะเกิดจากการผสมผสานของวัฒนธรรม

๒) ศิลปกรรมของเมืองศรีเทพเป็นอย่างไร

เหตุผลที่กำหนดคำถามนี้ เพราะ จากการชมวีดิทัศน์ทำให้เห็นโบราณสถานหลายแห่ง และมีลักษณะแตกต่างกันออกไป จึงทำให้เกิดความสงสัยเกี่ยวกับศิลปกรรมของเมืองศรีเทพ



๑.วิธีการทางประวัติศาสตร์
มีขั้นตอนอย่างไร

วิธีการทางประวัติศาสตร์ ๕ ขั้นตอน คือ

- ๑) การกำหนดประเด็นปัญหาหรือหัวข้อในการศึกษา
- ๒) การค้นคว้าและรวบรวมข้อมูล
- ๓) การจัดระบบข้อมูล
- ๔) การวิเคราะห์ข้อมูล
- ๕) การเรียบเรียงและนำเสนอ

๒.แนวทางในการกำหนด
ประเด็นปัญหาหรือหัวข้อใน
การศึกษาเรื่องราวทาง
ประวัติศาสตร์เป็นอย่างไร

การกำหนดประเด็นศึกษาให้ชัดเจนว่าต้องศึกษา
การตั้งคำถามหลัก ๕ คำถาม คือ

- ๑) เกิดเหตุการณ์อะไรขึ้นในอดีต
- ๒) เหตุการณ์เกิดขึ้นเมื่อไหร่
- ๓) เหตุการณ์เกิดขึ้นที่ไหน
- ๔) ทำไมจึงเกิดเหตุการณ์นั้นขึ้น
- ๕) เหตุการณ์นั้นเกิดขึ้นได้อย่างไร

บทเรียนครั้งต่อไป

เรื่อง การค้นคว้า จัดระบบ
และวิเคราะห์ข้อมูล (๑)

สิ่งที่ต้องเตรียม

๑. ใบความรู้ที่ ๒ เรื่อง หลักฐานเมืองศรีเทพ
๒. ใบงานที่ ๓ เรื่อง รู้จักหลักฐานเมืองศรีเทพ

(สามารถดาวน์โหลดได้ที่ www.dltv.ac.th)

