

รายวิชา ภาษาไทย

รหัสวิชา ท๑๑๑๐๑

ชั้นประถมศึกษาปีที่ ๑

เรื่อง เครื่องหมายนำรู้ (๒)

ครูผู้สอน ครูพัฒนาจิตา แก้วกระจาย





เครื่องหมายนำรถ

(๒)





เครื่องหมายสัญลักษณ์ อะไรเอ๋ย





เครื่องหมายสัญลักษณ์ อะไรเอ่ย



ห้ามนำสัตว์เลี้ยงเข้า



เครื่องหมายสัญลักษณ์ อะไรเอ่ย



ห้ามจับ



เครื่องหมายสัญลักษณ์ อะไรเอ่ย



ห้ามส่งเสียงดัง



เครื่องหมาย อะไรเอ่ย



เครื่องหมาย อะไรเอ่ย



เครื่องหมาย

อัศเจรีย์



จุดประสงค์การเรียนรู้



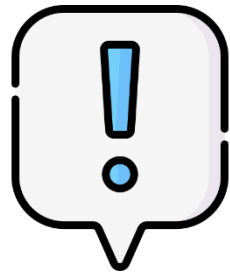
๑. บอกหลักการใช้เครื่องหมายอัศเจรีย์ (!) ได้



๒. อ่านและเขียนเครื่องหมายอัศเจรีย์ (!) ได้



๓. เห็นความสำคัญของการใช้เครื่องหมาย
อัศเจรีย์ (!)



เครื่องหมาย

อัศจรรย์ (!)





เครื่องหมายอัศเจรีย์ (!)



เป็นเครื่องหมายที่เขียนอยู่หลังคำ
แสดงให้เห็นว่าคำนั้น
คือคำแสดงอารมณ์ต่าง ๆ



ฝึกเขียน

อัศจรรย์ (!)





ฝึกเขียนอัศจรรย์ (!)



Two sets of horizontal lines for writing practice. Each set consists of five parallel lines, with the top and bottom lines being slightly longer than the middle three lines, creating a rectangular frame for text.



คำแสดงอารมณ์





คำแสดงอารมณ์

แย



อ้อ



ว้าย





คำแสดงอารมณ์

ไชโย



อ้าว





เติมอัศจรรย์

(!)





เติมอักษเจร็ย (!)



อัย

อัย



เติมอักษรรี่ (!)



โ้ไอเฮ

โ้ไอเฮ



เติมอักษเจร็ย (!)

ว้าย

ว้าย





เติมอัศเจรีย์ (!)

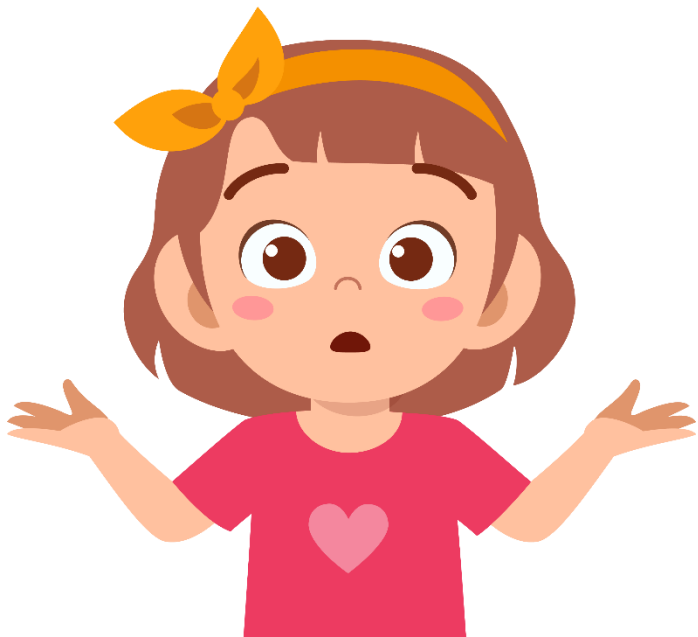
โอย

โอย





เติมอัศเจรีย์ (!)



อ้าว

อ้าว



เติมคำ ในประโยค





เติมคำในประโยค

เย่ !



อ้อ !



ว้าย !



อึ้ง !



เย่...! ดีใจจังเลย



เติมคำในประโยค

เย่ !



อ้อ !



ว้าย !



อึ้ง !



ว้าย ! ตกใจหมดเลย



เติมคำในประโยค

เฮ้ !



อ้อ !



ว้าย !



อึ้ง !



...อ้อ...! เรื่องเป็นแบบนั้นเอง



เติมคำในประโยค

ไฮไฮ !



โอย !



อู๋ย !



...**อู๋ย**!...อะไรหล่นใส่หัว



เติมคำในประโยค

โห้โฮ !



โธ้ย !



อู๊ย !



โธ้ย !...มืต บาด มือ

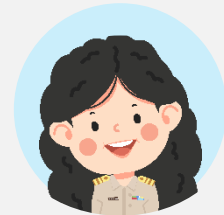
นักเรียนปฏิบัติกิจกรรม

คำชี้แจงกิจกรรมนักเรียน



- นักเรียนฟังคำชี้แจงการทำใบงานที่ ๔ เรื่อง เต็มคำที่ใช้เครื่องหมายอัศเจรีย์
- นักเรียนทำใบงานที่ ๔

คำชี้แจงบทบาทครูปลายทาง

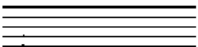
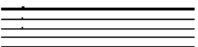
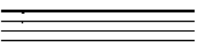
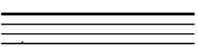
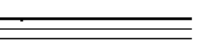


- ครูชี้แจงการทำใบงานที่ ๔ เรื่อง เต็มคำที่ใช้เครื่องหมายอัศเจรีย์
- ครูให้นักเรียนทำใบงานที่ ๔

ใบงานที่ ๔ เรื่อง เต็มคำที่ใช้เครื่องหมายอัศเจรีย์
หน่วยการเรียนรู้ที่ ๔ เรื่อง เครื่องหมายสัญลักษณ์
แผนการจัดการเรียนรู้ที่ ๔ เรื่อง เครื่องหมายน้ำรั้ว (๒)
รายวิชา ภาษาไทย รหัสวิชา ท๑๑๑๐๑ ภาคเรียนที่ ๑ ชั้นประถมศึกษาปีที่ ๑

คำชี้แจง เลือกคำที่กำหนดเติมในช่องว่างให้ถูกต้อง

อ้อ! ว้าย! อู๊ย! โอ๊ย! โอโห!

๑.  มีด บาด มือ
๒.  ช่วยด้วย ๆ คน ตก น้ำ
๓.  ชุด ของ เธอ สวย จัง
๔.  อะไร หล่น ใส่ หัว
๕.  เรื่อง มัน เป็น อย่าง นี้ เอง



ใบงานที่ ๔

เรื่อง เต็มคำ

ที่ใช้เครื่องหมายอัศเจรีย์



เฉลยใบงานที่ ๔

เรื่อง เติมคำที่ใช้เครื่องหมายอัศเจรีย์

คำชี้แจง เลือกคำที่กำหนดเติมในช่องว่างให้ถูกต้อง

อ้อ ! ว้าย ! อู๋ย ! โอ้ย ! ໂໂໂ

๑. โอ้ย ! มีด บาด มือ

๒. ว้าย ! ช่วยด้วย ๆ คน ตก น้ำ



เฉลยใบงานที่ ๔

เรื่อง เติมคำที่ใช้เครื่องหมายอัศเจรีย์

คำชี้แจง เลือกคำที่กำหนดเติมในช่องว่างให้ถูกต้อง

อ้อ ! ว้าย ! อู๋ย ! โอ้ย ! โอ้อเฮ !

๓. โอ้อเฮ ! ชุด ของ เธอ สวย จัง

๔. อู๋ย ! อะไร หล่น ใส่ หัว



เฉลยใบงานที่ ๔

เรื่อง เติมคำที่ใช้เครื่องหมายอัศเจรีย์

คำชี้แจง เลือกคำที่กำหนดเติมในช่องว่างให้ถูกต้อง

อ้อ ! ว้าย ! อู๋ย ! โอ้ย ! โอ้โฮ !

๔. อ้อ ! เรื่อง มัน เป็น อย่าง นี้ เอง



สรุปบทเรียน

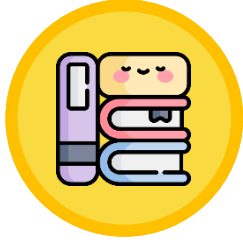
เครื่องหมายนำรู้ (๒)



เครื่องหมาย **อัศเจรีย์ (!)**

เป็นเครื่องหมายที่เขียนอยู่หลังคำ

แสดงให้เห็นว่าคำนั้น คือคำแสดงอารมณ์ต่าง ๆ

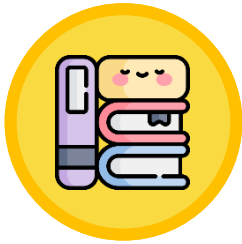


บทเรียนครั้งต่อไป

เรื่อง สัญลัักษณ์นี้มีความหมาย

(๑)





สิ่งที่ต้องเตรียม

ใบงานที่ ๕

เรื่อง ป้ายสัญลักษณ์ (๑)



(สามารถดาวน์โหลดได้ที่ www.dltv.ac.th)

