

# รายวิชา ภาษาไทย

รหัสวิชา ท๑๑๑๐๑

ชั้นประถมศึกษาปีที่ ๑

เรื่อง เครื่องหมายนำรู้ (๑)

ครูผู้สอน ครูพัฒนาจิตา แก้วกระจาย





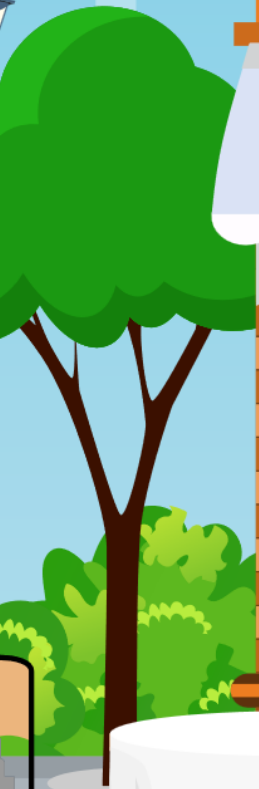
# เครื่องหมายนำรถ

(๑)





# ร้านอาหาร







## จุดประสงค์การเรียนรู้



๑. บอกสัญลักษณ์ในชีวิตประจำวันได้ถูกต้อง



๒. เขียนบอกความหมายสัญลักษณ์ที่พบเห็น  
ในชีวิตประจำวันได้



๓. มีมารยาทในการฟัง การพูด และการเขียน



เครื่องหมาย  
สัญลักษณ์รอบตัวเรา





เครื่องหมายสัญลักษณ์รอบตัวเรา



ทางหนีไฟ



# เครื่องหมายสัญลักษณ์รอบตัวเรา



จุดล้างมือ





# เครื่องหมายสัญลักษณ์รอบตัวเรา



ห้องน้ำ



# เครื่องหมายสัญลักษณ์รอบตัวเรา



ทางข้ามถนน  
และเขตโรงเรียน



สังเกตเครื่องหมาย  
สัญลักษณ์





# สังเกตเครื่องหมายสัญลักษณ์



เป็นการบอกให้ปฏิบัติ  
เพื่อการใช้สถานที่อย่างถูกวิธี และปลอดภัย



## สังเกตเครื่องหมายสัญลักษณ์



ป้ายต่อไปนี้มีความเหมือน  
หรือต่างจากภาพชุดแรกอย่างไร



# เครื่องหมายสัญลักษณ์รอบตัวเรา



ห้ามนำสัตว์เลี้ยงเข้า



# เครื่องหมายสัญลักษณ์รอบตัวเรา



ห้ามใช้เสียง



# เครื่องหมายสัญลักษณ์รอบตัวเรา



ห้ามจับ





# เครื่องหมายสัญลักษณ์รอบตัวเรา



ห้ามนำอาหารและ  
เครื่องดื่มเข้ามา



# เครื่องหมายสัญลักษณ์รอบตัวเรา



ห้ามสูบบุหรี่ในที่สาธารณะ



# เครื่องหมายสัญลักษณ์รอบตัวเรา



ห้ามส่งเสียงดัง



# คำถามชวนคิด

ประโยชน์ของป้ายเครื่องหมาย  
สัญลักษณ์มีอะไรบ้าง



ใบความรู้ที่ ๒ เรื่อง ภาพเครื่องหมายสัญลักษณ์รอบตัว  
หน่วยการเรียนรู้ที่ ๙ เรื่อง เครื่องหมายสัญลักษณ์  
แผนการจัดการเรียนรู้ที่ ๓ เรื่อง เครื่องหมายนำรู้ ๑  
รายวิชา ภาษาไทย รหัสวิชา ท๑๑๑๐๑ ภาคเรียนที่ ๑ ชั้นประถมศึกษาปีที่ ๑

ภาพเครื่องหมายสัญลักษณ์รอบตัวเรา

 ห้ามนำสัตว์เลี้ยงเข้า	 ห้ามส่งเสียงดัง
 ห้ามเข้า	 ห้ามนำอาหารและเครื่องดื่ม
 ห้ามนำของมีคมและของอันตราย	 ห้ามพูด
 จุดล้างมือ	 ทางข้ามถนนและเขตโรงเรียน



## ใบความรู้ที่ ๒

เรื่อง ภาพเครื่องหมาย  
สัญลักษณ์รอบตัว



(สามารถดาวน์โหลดได้ที่ [www.dltv.ac.th](http://www.dltv.ac.th))

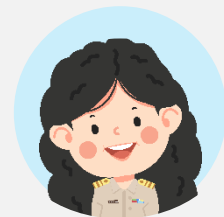
# นักเรียนปฏิบัติกิจกรรม

## คำชี้แจงกิจกรรมนักเรียน



- นักเรียนฟังคำชี้แจงการทำใบงานที่ ๓  
เรื่อง ภาพเครื่องหมายสัญลักษณ์รอบตัว
- นักเรียนทำใบงานที่ ๓

## คำชี้แจงบทบาทครูปลายทาง



- ครูชี้แจงการทำใบงานที่ ๓  
เรื่อง ภาพเครื่องหมายสัญลักษณ์รอบตัว
- ครูให้นักเรียนทำใบงานที่ ๓

ใบงานที่ ๓ เรื่อง ภาพเครื่องหมายสัญลักษณ์รอบตัว  
หน่วยการเรียนรู้ที่ ๙ เรื่อง เครื่องหมายสัญลักษณ์  
แผนการจัดการเรียนรู้ที่ ๓ เรื่อง เครื่องหมายนำรู้ ๑  
รายวิชา ภาษาไทย รหัสวิชา ท๑๑๑๐๑ ภาคเรียนที่ ๑ ชั้นประถมศึกษาปีที่ ๑

คำชี้แจง เลือกคำที่กำหนดเขียนให้ตรงกับภาพเครื่องหมายสัญลักษณ์ต่อไปนี้



---

---

---

---

---



---

---

---

---

---



---

---

---

---

---



---

---

---

---

---



---

---

---

---

---



---

---

---

---

---



## ใบงานที่ ๓

เรื่อง ภาพเครื่องหมาย  
สัญลักษณ์รอบตัว



## ใบงานที่ ๓ เรื่อง ภาพเครื่องหมายสัญลักษณ์รอบตัว

**ห้าม**นำสัตว์เลี้ยงเข้า

**ห้าม**จับ

**ห้าม**สวมรองเท้าแตะ

จุดล้างมือ

**ห้าม**ส่งเสียงดัง

**ห้าม**ใช้เสียง





## เฉลยใบงานที่ ๓ เรื่อง ภาพเครื่องหมายสัญลักษณ์รอบตัว

คำชี้แจง เลือกคำที่กำหนดเขียนให้ตรงกับภาพเครื่องหมายสัญลักษณ์  
ต่อไปนี้



ห้ามสวมรองเท้าแตะ



ห้ามใช้เสียง



## เฉลยใบงานที่ ๓ เรื่อง ภาพเครื่องหมายสัญลักษณ์รอบตัว

คำชี้แจง เลือกคำที่กำหนดเขียนให้ตรงกับภาพเครื่องหมายสัญลักษณ์  
ต่อไปนี้



ห้ามจับ



ห้ามส่งเสียงดัง



## เฉลยใบงานที่ ๓ เรื่อง ภาพเครื่องหมายสัญลักษณ์รอบตัว

คำชี้แจง เลือกคำที่กำหนดเขียนให้ตรงกับภาพเครื่องหมายสัญลักษณ์  
ต่อไปนี้



จุดล้างมือ



ห้ามนำสัตว์เลี้ยงเข้ามา



# คำถามชวนคิด

เครื่องหมาย  
มีประโยชน์ต่อนักเรียน  
อย่างไร





# สรุปบทเรียน

## เครื่องหมายน่ารู้ (๑)

สัญลักษณ์ที่เป็นการบอกให้ปฏิบัติ



เขตโรงเรียน  
SCHOOL ZONE

สัญลักษณ์ที่ห้ามปฏิบัติ

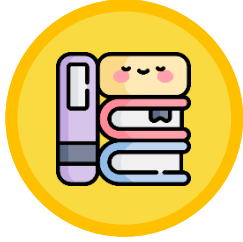


NO FOOD OR DRINK



ห้ามสวมรองเท้าแตะ  
NO SLIPPER

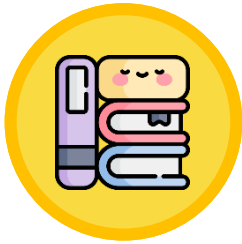




# บทเรียนครั้งต่อไป

## เรื่อง เครื่องหมายนำรู้ (๒)





# สิ่งที่ต้องเตรียม

ใบงานที่ ๔

เรื่อง เต็มคำที่ใช้เครื่องหมายอัศเจรีย์



(สามารถดาวน์โหลดได้ที่ [www.dltv.ac.th](http://www.dltv.ac.th))

