

รายวิชา ภาษาอังกฤษ

รหัสวิชา อ21102 ชั้นมัธยมศึกษาปีที่ 1

หน่วยการเรียนรู้ที่ 6 Thailand, Land of Smiles

เรื่อง **How can I get there?**

ครูผู้สอน ครูชนิษฐา มาลัยผ่อง



Where can I buy fruit?

Fruits

GROCERY

You can buy fruit at a fruit shop,
it's near a grocery shop.

Boss

Yaya

จุดประสงค์การเรียนรู้



1. ออกเสียงคำศัพท์, ลำนวนที่ใช้บอกเส้นทางได้ถูกต้อง
2. ใช้โครงสร้างประโยค Asking for directions และ Giving directions ในการถาม-ตอบ, อธิบายเส้นทางและตำแหน่งของสถานที่ได้



How can I get there?

Fruits

GROCERY

You can buy fruit **at** a fruit shop
near a grocery shop **on** the corner
of the building.

Boss

Yaya

You can buy fruit **at** a fruit shop
near a grocery shop **on** the corner **of** the building.

Prepositions

at → **at** a fruit shop → แสดงสถานที่

near → **near** a grocery shop → แสดงความใกล้

on → **on** the corner → แสดงตำแหน่งบนจุดหนึ่ง

of → corner **of** the building
→ เชื่อมความเป็นเจ้าของ/ส่วนหนึ่งของ



Asking **for** Directions

Can you tell me where the library is?

Can you show me the way to the museum?

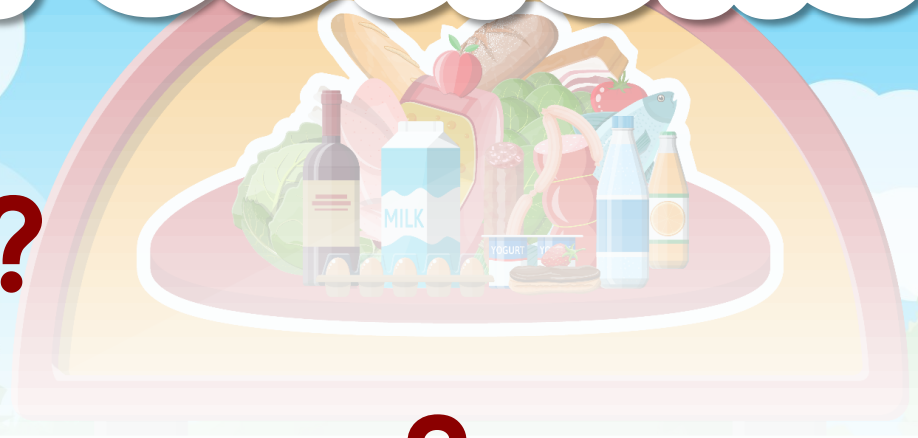
Could you tell me how to get to the hospital?

Excuse me, how can I get to the post office?

Excuse me, where is the nearest bus stop?

Where is the police station, please?

How far is the temple from here?





Giving Directions

Go straight ahead

Turn left

Turn right

Go past the post office

Walk along the street

Cross the road





Giving Directions

Turn left into.... Street/Road

You will pass the...

Take the first road on the left.

It's about 100 meters from here.

It's on your left/right.

You are going the wrong way.

Go back and turn left at the corner.





**Let's learn
and talk!**



Where is the library?



The library is.....**next to the mall.**.....



ใบงาน เรื่อง Find the Way!

Let's talk!

Dialogue 1

A: Excuse me. Where is the hamburger shop?

B: Go straight and turn left. The shop is next to the school.



Dialogue 2

A: Excuse me. Where is the Hua Hin temple?

B: Go straight along the road. It's on the left, opposite the town hall.





ใบงาน เรื่อง Find the Way!

Let's talk!

Dialogue 3

A: Excuse me, could you tell me how can I get to the bus station?

B: Turn left into Petchkasem Road. It's 500 meters from here, and it's on the right.



Dialogue 4

A: Excuse me, do you know where the beauty salon?

B: You will pass the fruit shop. It's next to the bank.





ใบงาน เรื่อง Find the Way!

Let's write!



..place..

My dialogue

A:

B:



ใบงาน เรื่อง **Giving Directions**

Instructions: Look at the map. Choose a place you want to go and write 2–3 sentences to give directions from your starting point.



Example:

Starting point: School

Your destination: Burger Shop

Your direction: Go straight ahead.

Walk past the ice cream shop.

The burger shop is opposite
the coffee shop.



Wrap Up



กิจกรรม Quick Guide!



**“Draw a preposition card
from the box. You get ...”**



Coffee Shop

***“Draw a preposition card
from the box. You get ...”***



School

***“Draw a preposition card
from the box. You get ...”***



Hospital

**“Draw a preposition card
from the box. You get ...”**



Supermarket

**“Draw a preposition card
from the box. You get ...”**



Bakery

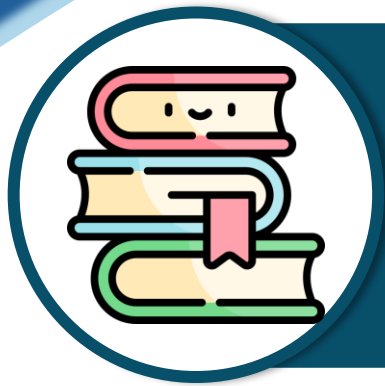


**“Draw a preposition card
from the box. You get ...”**



Mall

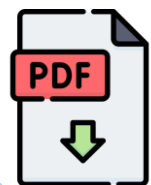




บทเรียนครั้งต่อไป

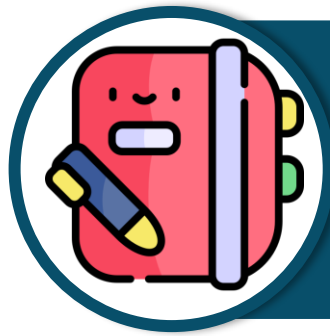
เรื่อง

Getting Lost



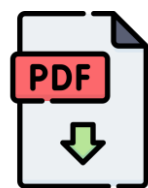
ดาวน์โหลดเอกสารเพิ่มเติมได้ที่ www.dltv.ac.th
รายวิชา ภาษาอังกฤษ ระดับชั้นมัธยมศึกษาปีที่ 1





สิ่งที่ต้องเตรียม

1. ใบงานที่ 1 เรื่อง Symbols and Places
2. ใบงานที่ 2 เรื่อง My Town Map with Symbols
3. ใบความรู้ที่ 1 เรื่อง Map Symbols
4. ใบความรู้ที่ 2 เรื่อง Prepositions of place
5. ภาพแผนที่



ดาวน์โหลดเอกสารเพิ่มเติมได้ที่ www.dltv.ac.th
รายวิชา ภาษาอังกฤษ ระดับชั้นมัธยมศึกษาปีที่ 1

