

รายวิชา ภาษาไทย

รหัสวิชา ท๒๑๑๐๒ ชั้นมัธยมศึกษาปีที่ ๑
หน่วยการเรียนรู้ที่ ๑ เปิดประตูสู่โคลงโลกนิติ

เรื่อง ชนิดและหน้าที่ของคำ: คำนาม

ครูผู้สอน ครูวิชุดา กลิ่นจงกล



เรื่อง ชนิตและ
หน้าที่ของคำ:
คำนาม



จุดประสงค์การเรียนรู้



๑. บอกความหมายของคำนามได้
๒. จำแนกประเภทของคำนามได้
๓. เห็นคุณค่าของการใช้คำในภาษาไทยให้ถูกต้อง





คำถามชวนคิด



วันนี้ในขณะที่นักเรียนตื่นนอน
ตอนเช้าและเดินทางจากบ้านมาถึง
โรงเรียน นักเรียนพบเห็นอะไรบ้าง





ใบความรู้

เรื่อง ชนิดและหน้าที่
ของคำ: คำนาม



ใบความรู้

เรื่อง ชนิดและหน้าที่ของคำ : คำนาม



ใบความรู้เรื่อง ชนิดและหน้าที่ของคำ : คำนาม
หน่วยการเรียนรู้ที่ ๑ เรื่อง เปิดประตูสู่โคลงโลกนิติ
แผนการจัดการเรียนรู้ที่ ๙ เรื่อง ชนิดและหน้าที่ของคำ : คำนาม
รายวิชา ภาษาไทย รหัสวิชา ท๒๑๑๐๒ ภาคเรียนที่ ๒ ชั้นมัธยมศึกษาปีที่ ๑

ความหมายของคำนาม

คำนาม คือคำที่หมายถึงบุคคล สัตว์ วัตถุ สิ่งของ สภาพธรรมชาติ สถานที่ ความคิด ความเชื่อ ค่านิยม คือรวมทั้งสิ่งมีชีวิตและไม่มีชีวิต ทั้งที่เป็นรูปธรรมและนามธรรม

ชนิดของคำนาม

คำนามจำแนกเป็น ๔ ชนิด ดังนี้

๑. คำนามสามัญ คือ คำนามทั่วไปที่ใช้เรียกสิ่งต่าง ๆ ไม่ได้ระบุเจาะจงแน่นอนว่าคือสิ่งใด เช่น คน สัตว์ สิ่งของ บ้าน วัด โรงเรียน เป็นต้น
๒. คำนามวิสามัญ คือ คำนามที่เป็นชื่อซึ่งตั้งขึ้นเฉพาะเจาะจงสำหรับเรียกบุคคลหรือสิ่งใดสิ่งหนึ่ง เช่น สมชาย จังหวัดประจวบคีรีขันธ์ อุทยานแห่งชาติเขาใหญ่ แม่น้ำเจ้าพระยา เป็นต้น
๓. คำลักษณนาม คือ คำที่ใช้บอกลักษณะของคำนามหรือคำกริยา หากใช้บอกลักษณะของคำนามจะปรากฏอยู่หน้าหรือหลังคำนาม แต่หากใช้บอกลักษณะของคำกริยาจะปรากฏอยู่หลังคำกริยา เช่น

- ผู้หญิงเจ้าใจใจแคบศรัทนต์
- นักเรียนช่วยกันยกเก้าอี้ ๑๐ ตัว
- บ้านหลังแรก (บอกลักษณะคำนาม)
- ขอออกทีวี (บอกลักษณะคำกริยา)

๔. คำอาการนาม คือคำนามที่เกิดจากกระบวนการแปลงคำกริยาเป็นคำนาม โดยการเติมหน่วยคำ การ หรือ ความ หน้าคำกริยา และจะมีความหมายเป็นนามธรรมเสมอ เช่น การกิน การนอน ความดี ความรัก เป็นต้น

หน้าที่ของคำนาม

คำนามทำหน้าที่เป็นประธาน กรรม ส่วนเติมเต็ม และขยายคำนามอื่น ๆ

๑. ทำหน้าที่เป็นประธานของประโยค เช่น
 - ประกอบชอบอ่านหนังสือ
 - ตำรวจจับผู้ร้าย
๒. ทำหน้าที่เป็นกรรมหรือผู้ถูกกระทำ เช่น
 - นารีอ่านจดหมาย
 - สุนัขไล่กัดโจร
๓. ทำหน้าที่เป็นส่วนเติมเต็ม เช่น
 - นาวินเป็นทหาร
 - เขาเหมือนพ่อมาก
๔. ทำหน้าที่ขยายคำนาม เพื่อทำให้คำนามที่ถูกขยายชัดเจนขึ้น เช่น
 - สมศรีเป็นข้าราชการครู
 - นายสมศักดิ์ทันใจความพ้องนายปัญญาพ่อค้า

ความหมายของคำนาม



คำนาม คือ คำที่หมายถึงบุคคล สัตว์ วัตถุ
สิ่งของ สภาพธรรมชาติ สถานที่ ความคิด
ความเชื่อ ค่านิยม คือรวมทั้งสิ่งมีชีวิตและไม่มี
ชีวิต ทั้งที่เป็นรูปธรรมและนามธรรม



ชนิดของคำนาม



คำนามจำแนกเป็น ๔ ชนิด ดังนี้

๑. คำนามสามัญ คือ คำนามทั่วไปที่ใช้เรียก
สิ่งต่าง ๆ ไม่ได้ระบุเจาะจงแน่นอนว่าเป็นสิ่งใด
เช่น คน สัตว์ สิ่งของ บ้าน วัด โรงเรียน เป็นต้น



ชนิดของคำนาม



๒. คำนามวิสามัญ คือ คำนามที่เป็นชื่อ
ซึ่งตั้งขึ้นชี้เฉพาะเจาะจงสำหรับเรียกบุคคล
หรือสิ่งใดสิ่งหนึ่ง เช่น สมชาย จังหวัด
ประจวบคีรีขันธ์ อุทยานแห่งชาติเขาใหญ่
แม่น้ำเจ้าพระยา เป็นต้น



ชนิดของคำนาม



๓. คำลักษณนาม คือ คำที่ใช้บอกลักษณะของ
คำนามหรือคำกริยา หากใช้บอกลักษณะของ
คำนามจะปรากฏอยู่หน้าหรือหลังคำนาม แต่หาก
ใช้บอกลักษณะของคำกริยาจะปรากฏอยู่
หลังคำกริยา เช่น



ชนิดของคำนาม



- ฝูงฝูงเข้าจู่โจมศัตรูทันที
- นักเรียนช่วยกันยกเก้าอี้ ๑๐ ตัว
- บ้านหลังแรก (บอกลักษณะคำนาม)
- ขอกอดที่ (บอกลักษณะคำกริยา)



ชนิดของคำนาม



๔. คำอาการนาม คือ คำนามที่เกิดจากกระบวนการแปลงคำกริยาเป็นคำนาม โดยการเติมหน่วยคำ การ หรือ ความ หน้าคำกริยา และจะมีความหมายเป็นนามธรรมเสมอ เช่น การกิน การนอน ความดี ความรัก เป็นต้น



หน้าที่ของค่านาม



ค่านาม ทำหน้าที่เป็นประธาน กรรม ส่วนเติมเต็ม และขยายค่านามอื่น ๆ

๑. ทำหน้าที่เป็นประธานของประโยค เช่น

- ประกอบชอบอ่านหนังสือ
- ตำรวจจับผู้ร้าย



หน้าที่ของคำนาม



คำนาม ทำหน้าที่เป็นประธาน กรรม ส่วนเติมเต็ม และขยายคำนามอื่น ๆ

๒. ทำหน้าที่เป็นกรรมหรือผู้ถูกกระทำ เช่น

- นารีอ่านจดหมาย
- สุนัขไล่กัดโจร



หน้าที่ของคำนาม



คำนาม ทำหน้าที่เป็นประธาน กรรม ส่วนเติมเต็ม และขยายคำนามอื่น ๆ

๓. ทำหน้าที่เป็นส่วนเติมเต็ม เช่น

- นาวินเป็นทหาร
- เขาเหมือนพ่อมาก



หน้าที่ของค่านาม



ค่านาม ทำหน้าที่เป็นประธาน กรรม ส่วนเติมเต็ม และขยายค่านามอื่น ๆ

๔. ทำหน้าที่ขยายนาม เพื่อให้คำนามที่ถูกขยายชัดเจนขึ้น เช่น

- สมศรีเป็นข้าราชการครู
- นายสมศักดิ์ทนายความฟ้องนายปัญญาพ่อค้า



กิจกรรม

“คำนามรอบตัว
ก็แบบกันนะ”

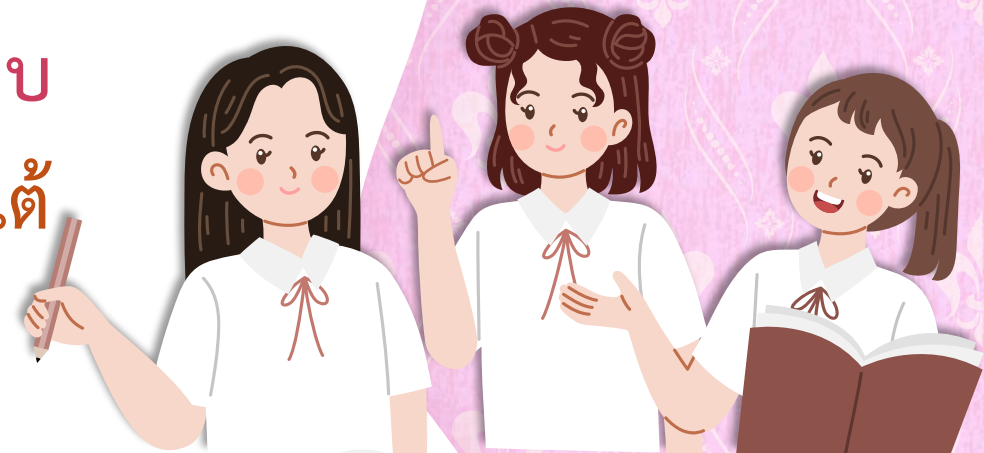


ลงมือทำ จดจำได้



กิจกรรมกลุ่ม

นักเรียนแบ่งกลุ่ม กลุ่มละ ๔-๕ คนเท่า ๆ กัน จากนั้นครูให้นักเรียนปฏิบัติกิจกรรม “คำนามรอบตัว ก็แบบกันนะ” โดยครูให้นักเรียนอ่านแถบประโยคที่ครูกำหนดให้และสังเกตคำที่ครูขีดเส้นใต้ดังนี้



แถบประโยค



ณ โรงเรียนวังไกลกังวล ในพระบรมราชูปถัมภ์ แห่งนี้
นักเรียนทุกคนใส่ ชุดนักเรียน เรียบร้อยกันทุกคน คุณครู
มักให้นักเรียนฝึกเขียนเรียงความเรื่อง ความซื่อสัตย์ ในทุกวันที่
นักเรียนมีเวลาว่าง เด็กหญิงนลิน ชนะ การแข่งขัน การเขียน
เรียงความ ได้รับถ้วยรางวัล ๑ ใบ จาก ผู้ว่าราชการจังหวัด แม่ของ
นลินดีใจมากจึงซื้อ ตุ๊กตา ๒ ตัว ให้เป็นของขวัญและชวนลูกไปกิน
ข้าวที่ ร้านอาหารใกล้บ้าน



เฉลยกิจกรรม

“คำนามรอบตัว ก็แบบกันนะ”



โรงเรียนวังไกลกังวล ในพระบรมราชูปถัมภ์

คำนามวิสามัญ



เฉลยกิจกรรม

“คำนามรอบตัว ก็แบบกันนะ”



ชุดนักเรียน

คำนามสามัญ



เฉลยกิจกรรม

“คำนามรอบตัว ก็แบบกันนะ”



คุณครู

คำนามสามัญ



เฉลยกิจกรรม

“คำนามรอบตัว ก็แบบกันนะ”



ความซื่อสัตย์

คำอาการนาม



เฉลยกิจกรรม

“คำนามรอบตัว ก็แบบกันนะ”



เด็กหญิงนลิน

คำนามวิสามัญ



เฉลยกิจกรรม

“คำนามรอบตัว ก็แบบกันนะ”



การแข่งขัน

คำอาการนาม



เฉลยกิจกรรม

“คำนามรอบตัว ก็แบบกันนะ”



ใบ

คำลักษณนาม



เฉลยกิจกรรม

“คำนามรอบตัว ก็แบบกันนะ”



ผู้ว่าราชการจังหวัด

คำนามสามัญ



เฉลยกิจกรรม

“คำนามรอบตัว ก็แบบกันนะ”



๓
ตุ๊กตา

คำนามสามัญ



เฉลยกิจกรรม

“คำนามรอบตัว ก็แบบกันนะ”



ตัว

คำลักษณนาม



เฉลยกิจกรรม

“คำนามรอบตัว ก็แบบกันนะ”



ร้านอาหาร

คำนามสามัญ



ลงมือทำ จดจำได้



งานรายบุคคล

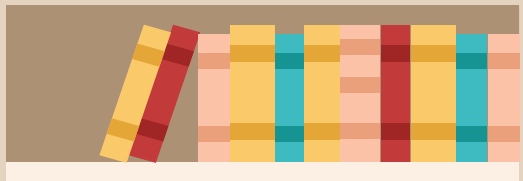
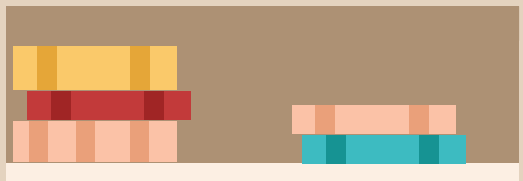
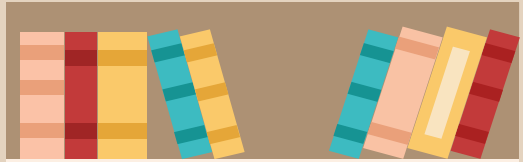
นักเรียนทำใบงานเรื่อง ชนิดและหน้าที่
ของคำ : คำนาม ให้พิจารณาคำที่ขีดเส้นใต้แล้ว
เลือกตัวอักษร ก ข ค และ ง ที่เป็นคำตอบที่
ถูกต้องเติมลงในช่องว่างหน้าประโยค





ใบงาน

เรื่อง ชนิดและหน้าที่ของคำ : คำนาม



ใบงานเรื่อง ชนิดและหน้าที่ของคำ : คำนาม
 หน่วยการเรียนรู้ที่ ๑ เรื่อง เปิดประตูสู่โคลงโลกนิติ
 แผนการจัดการเรียนรู้ที่ ๙ เรื่อง ชนิดและหน้าที่ของคำ : คำนาม
 รายวิชา ภาษาไทย รหัสวิชา ท๒๑๐๒ ภาคเรียนที่ ๒ ชั้นมัธยมศึกษาปีที่ ๑

คำชี้แจง : ให้นักเรียนพิจารณาคำที่ขีดเส้นใต้แล้วเลือกตัวอักษร ก ข ค และ ง ที่เป็นคำตอบที่ถูกต้องเติมลงในช่องว่างหน้าประโยค

- ก. คำนามสามัญ
- ข. คำนามวิสามัญ
- ค. คำลักษณนาม
- ง. คำอาการนาม

ชนิดของคำนาม	ประโยค
	๑. ปุชณีย์สถานในจังหวัดพระนครศรีอยุธยาที่มีความสวยงามมาก
	๒. ฉันซื้อสมุดและปากกาที่ร้านขายเครื่องเขียน
	๓. <u>ความอดทน</u> เป็นคุณสมบัติสำคัญของนักกีฬาที่ประสบความสำเร็จ
	๔. รถยนต์สามคันจอดอยู่ริมถนน
	๕. วันนี้คุณพ่อพาฉันไปเที่ยวที่อุทยานแห่งชาติเขาใหญ่
	๖. <u>การร้องเพลง</u> เป็นการผ่อนคลายที่ตืออย่างหนึ่ง
	๗. เรามอบดอกไม้ให้คุณครูเนื่องในวันครูแห่งชาติ
	๘. ประเทศไทยมีแหล่งท่องเที่ยวทางธรรมชาติมากมาย
	๙. หนังสือเล่มนี้เป็นของขวัญจากเพื่อนสนิท
	๑๐. กองหนังสือวางอยู่บนโต๊ะที่ห้องสมุด

คะแนน

ชื่อ - สกุล.....ชั้น ม.๑/..... เลขที่.....



คำถามชวนคิด

นักเรียนคิดว่าทำไมการใช้คำนามใน
ภาษาไทยให้ถูกต้องจึงมีความสำคัญ
และนักเรียนสามารถนำความรู้เรื่อง
คำนามไปใช้ในชีวิตประจำวันได้อย่างไร





คำไหน ใช้ถูก





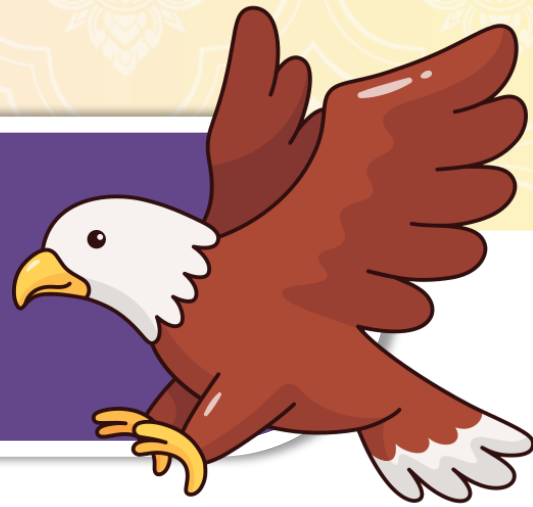
นกอินทรี



นกอินทรีย์



นกอินทรี

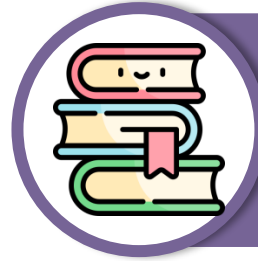


?

น. ซ่อนกขนาดใหญ่หลายชนิด ในวงศ์ Accipitridae
ขามีขนปกคลุม เล็บและกรงเล็บแข็งแรงใช้ในการจับ
เหยื่อ บินร่อนเป็นวงกลมในระดับสูงเพื่อจ้องหาเหยื่อ
ทำรังแบบง่าย ๆ ด้วยกิ่งไม้บนต้นไม้สูง

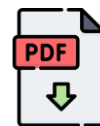
แหล่งที่มา : <https://dictionary.orst.go.th/> พจนานุกรมฉบับราชบัณฑิตยสถาน พ.ศ. ๒๕๕๔





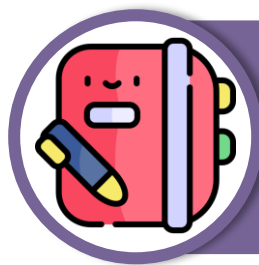
บทเรียนครั้งต่อไป

เรื่อง ชนิดและหน้าที่ ของคำ : คำสรรพนาม



ดาวน์โหลดเอกสารเพิ่มเติมได้ที่ www.dltv.ac.th

รายวิชา ภาษาไทย ระดับชั้นมัธยมศึกษาปีที่ ๑



สิ่งที่ต้องเตรียม

๑. ไบความรู้เรื่อง ชนิดและหน้าที่
ของคำ : คำสรรพนาม
๒. ไบงานเรื่อง ชนิดและหน้าที่
ของคำ : คำสรรพนาม



ดาวน์โหลดเอกสารเพิ่มเติมได้ที่ www.dltv.ac.th

รายวิชา ภาษาไทย ระดับชั้นมัธยมศึกษาปีที่ ๑