

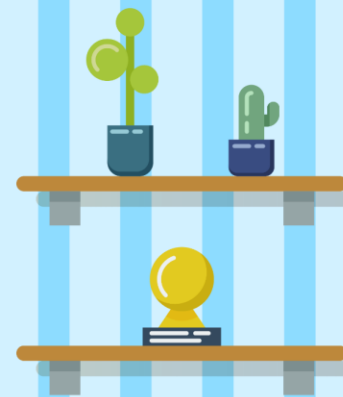
# รายวิชา คณิตศาสตร์

รหัสวิชา ค12101

ชั้นประถมศึกษาปีที่ 2

เรื่อง ฝึกชั่ง

ครูผู้สอน ครูกิตติยาภรณ์ ไชยฤกษ์



# ฝึกชั่ง





## จุดประสงค์การเรียนรู้

1. นักเรียนสามารถบอกน้ำหนักของสิ่งต่าง ๆ เป็น กิโลกรัมและกรัม
2. นักเรียนสามารถสื่อสารและสื่อความหมายทางคณิตศาสตร์
3. นักเรียนสามารถเชื่อมโยงได้



# ทบทวน

การวัดน้ำหนักเป็นกิโลกรัม

และขีด



# กิจกรรม

การวัดน้ำหนักเป็นกิโลกรัม

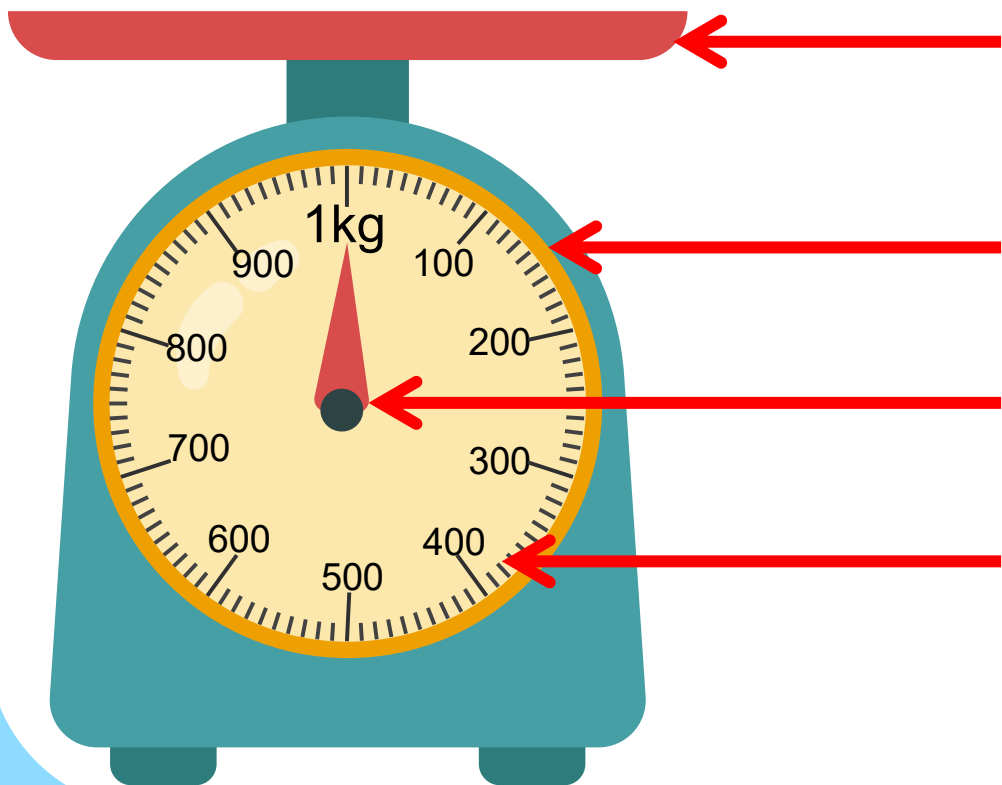
และกรัม





# เครื่องชั่งสปริง

ส่วนประกอบต่าง ๆ ของเครื่องชั่งสปริง



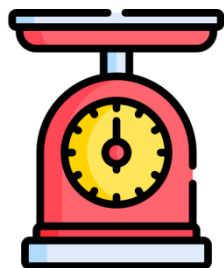
จานรองสิ่งของที่จะชั่ง

หน้าปัด

เข็มชี้น้ำหนัก

ตัวเลขแสดงน้ำหนัก





# สาริตถ์ การชั่ง





หอมแดงหนักสี่ขีด

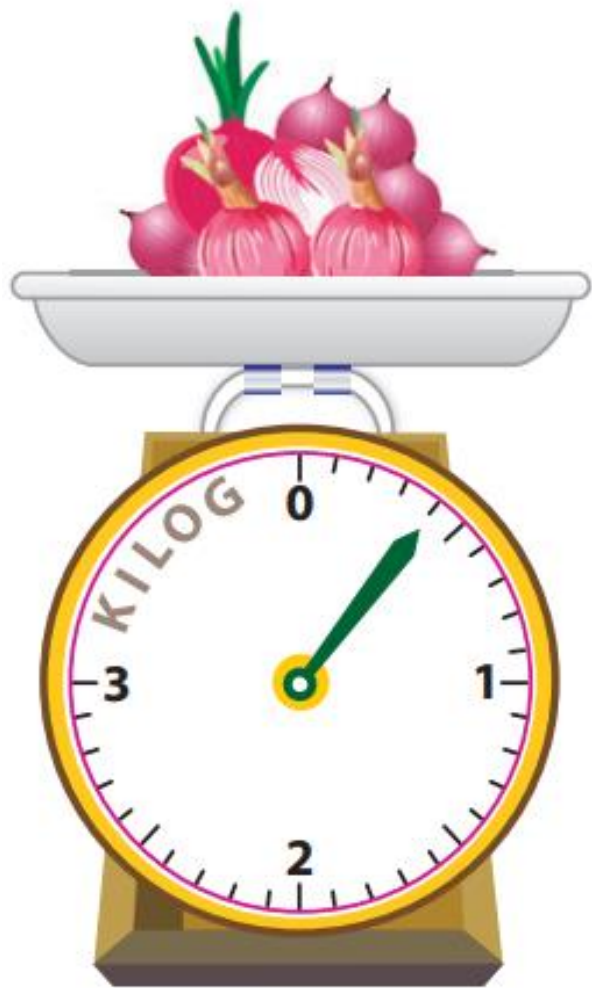
4 ขีด



หอมแดงหนักเท่ากับกิโลกรัม

400 กรัม



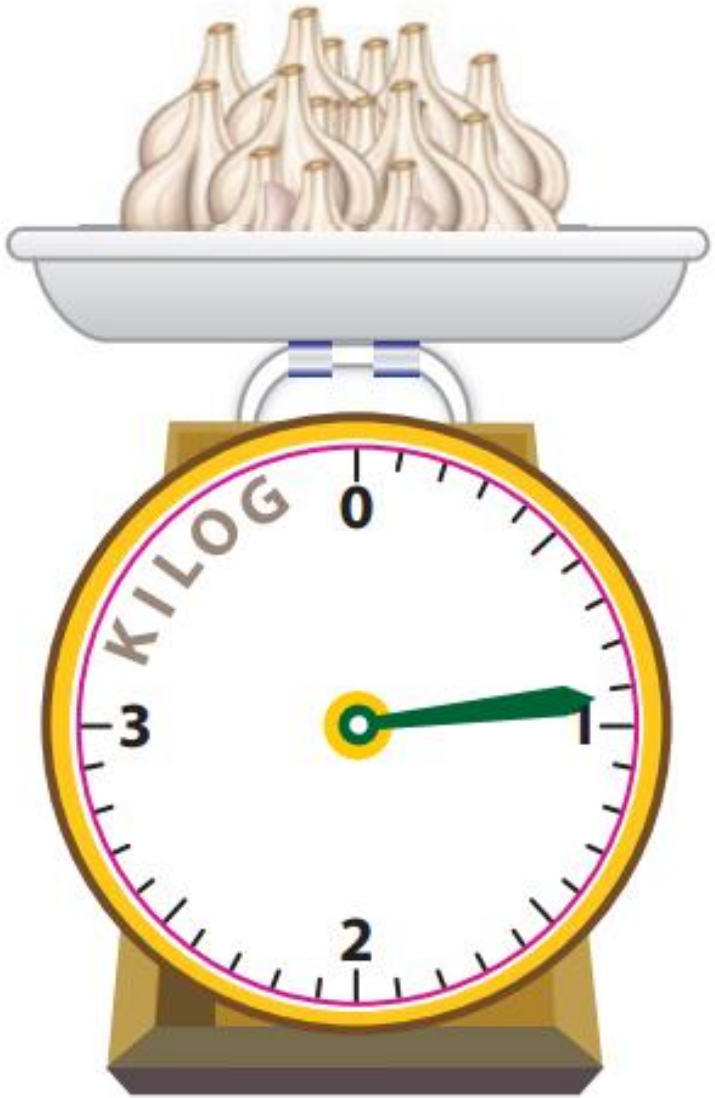


## ทราบได้อย่างไร

น้ำหนัก 1 ชีด เท่ากับ 100 กรัม

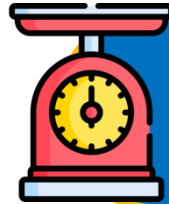
น้ำหนัก 4 ชีด เท่ากับ 400 กรัม

**ดังนั้น** หอมแดงหนัก 4 ชีด หรือ 400 กรัม



กระเทียมหนักกี่ขีด

9 ขีด

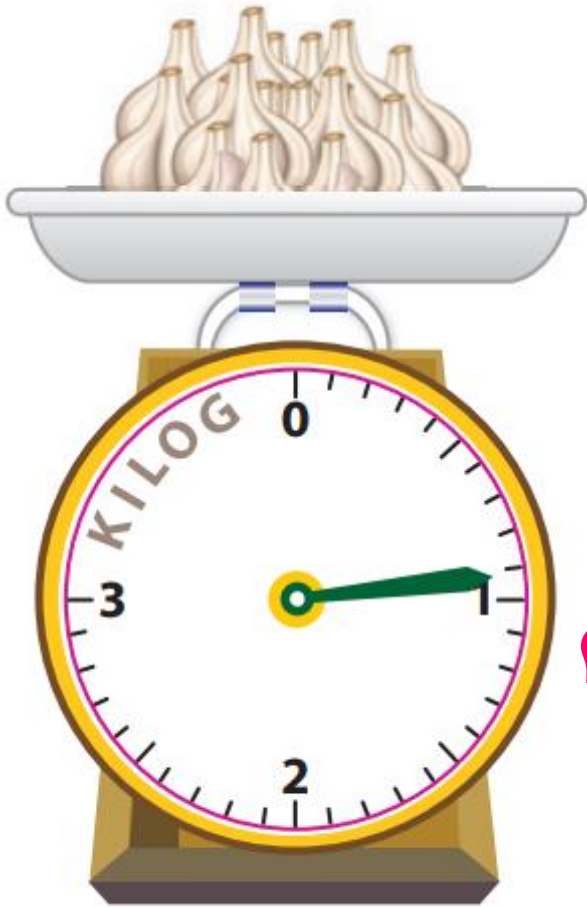


กระเทียมหนักเท่ากับกี่กรัม

900 กรัม



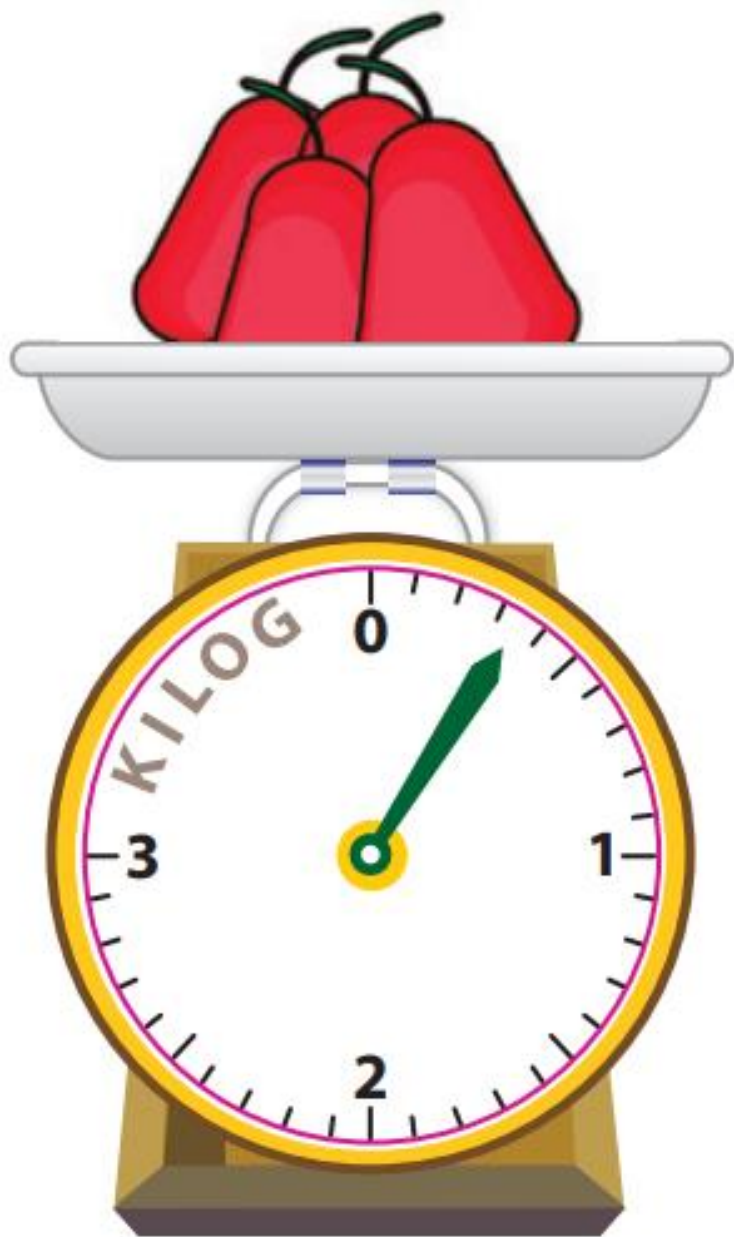
## ทราบได้อย่างไร



น้ำหนัก 1 ขีด เท่ากับ 100 กรัม

น้ำหนัก 9 ขีด เท่ากับ 900 กรัม

**ดังนั้น** กระเทียมหนัก 9 ขีด หรือ 900 กรัม

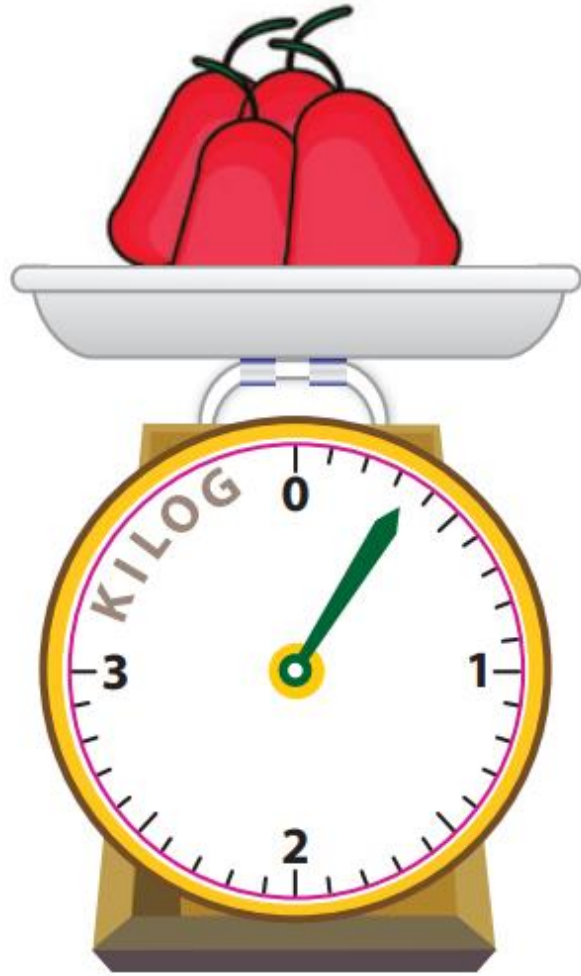


ชมพู่หนักกี่ขีด



เข็มชี้น้ำหนักชี้ที่ใด

ชี้ตรงกลางระหว่าง  
ขีดที่ 3 กับขีดที่ 4



ถ้าเข็มชี้ตรงกลางระหว่าง  
ขีดที่ 3 กับขีดที่ 4

แสดงว่าชมพู่หนักกว่า 3 ขีด  
ไปอีกครึ่งขีด เป็น 3 ขีดครึ่ง

1 ชีด เท่ากับกี่กรัม

100 กรัม

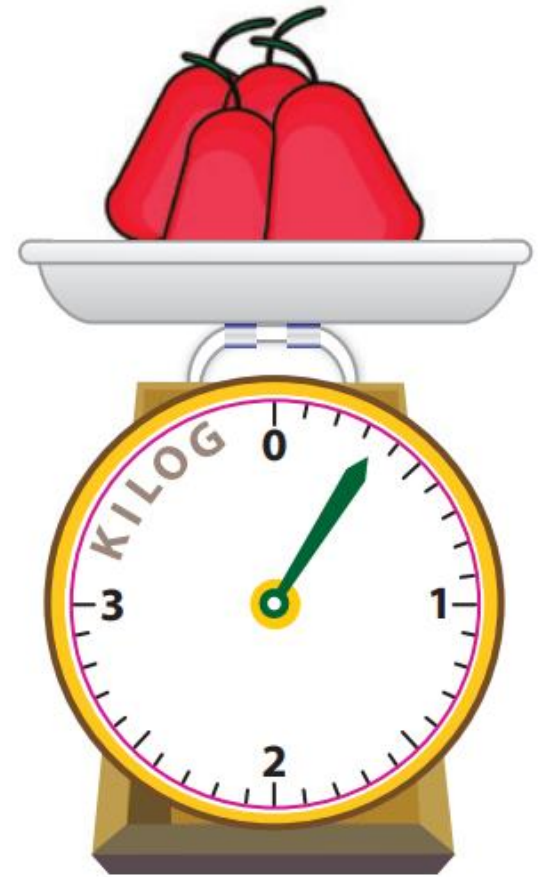
ครึ่งชีด เท่ากับกี่กรัม

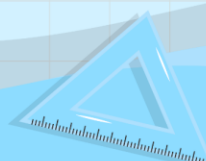
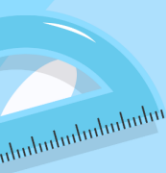
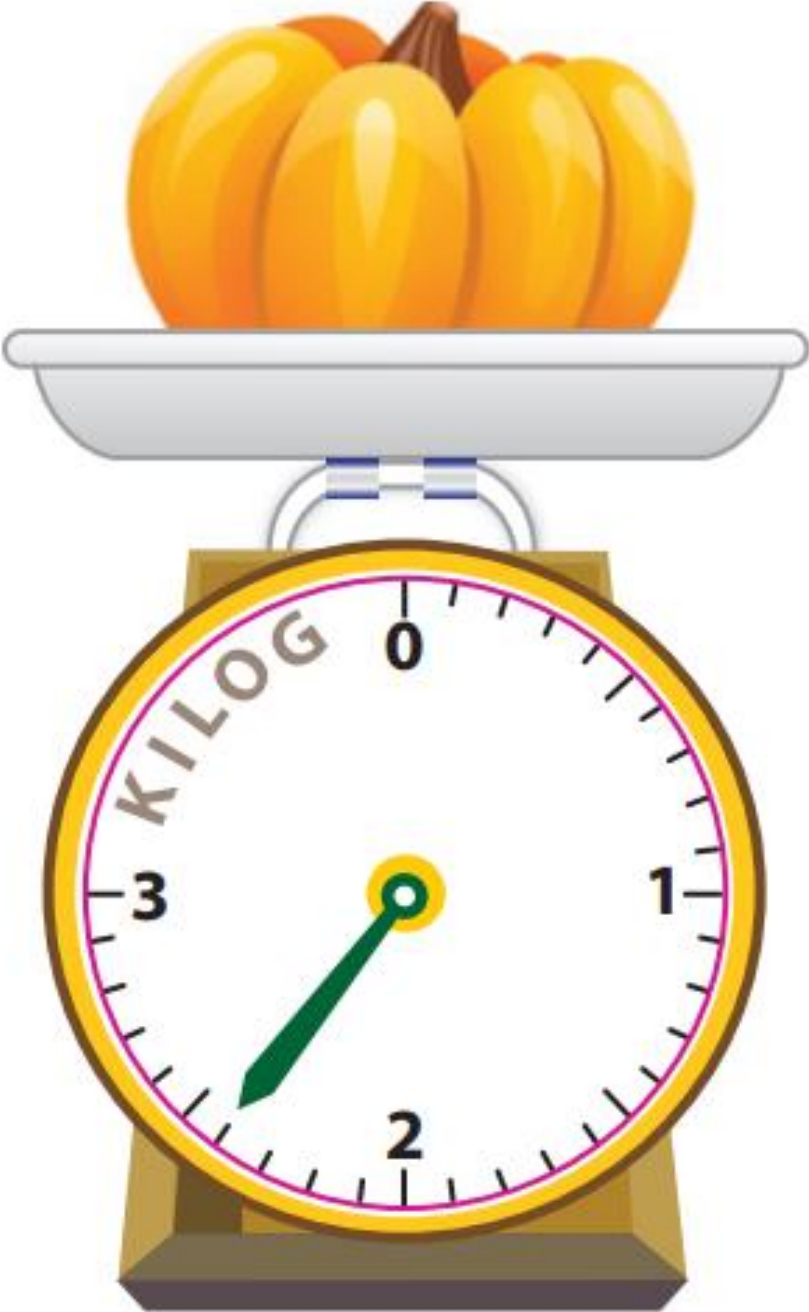
50 กรัม

3 ชีดครึ่ง เท่ากับกี่กรัม

350 กรัม

ดังนั้น ชมพู่หนัก 3 ชีดครึ่ง หรือ 350 กรัม







ฟักทองหนักเท่าไร

2 กิโลกรัม 4 ซีด



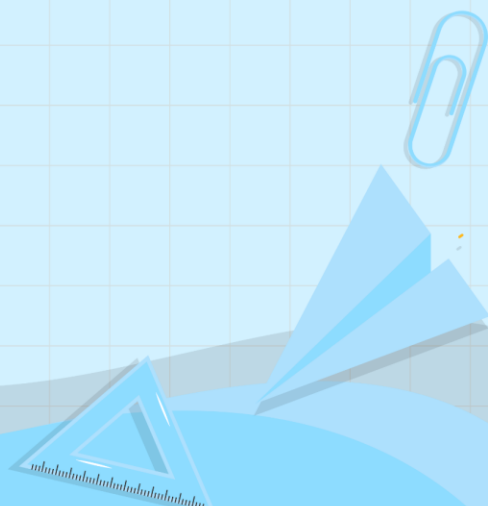
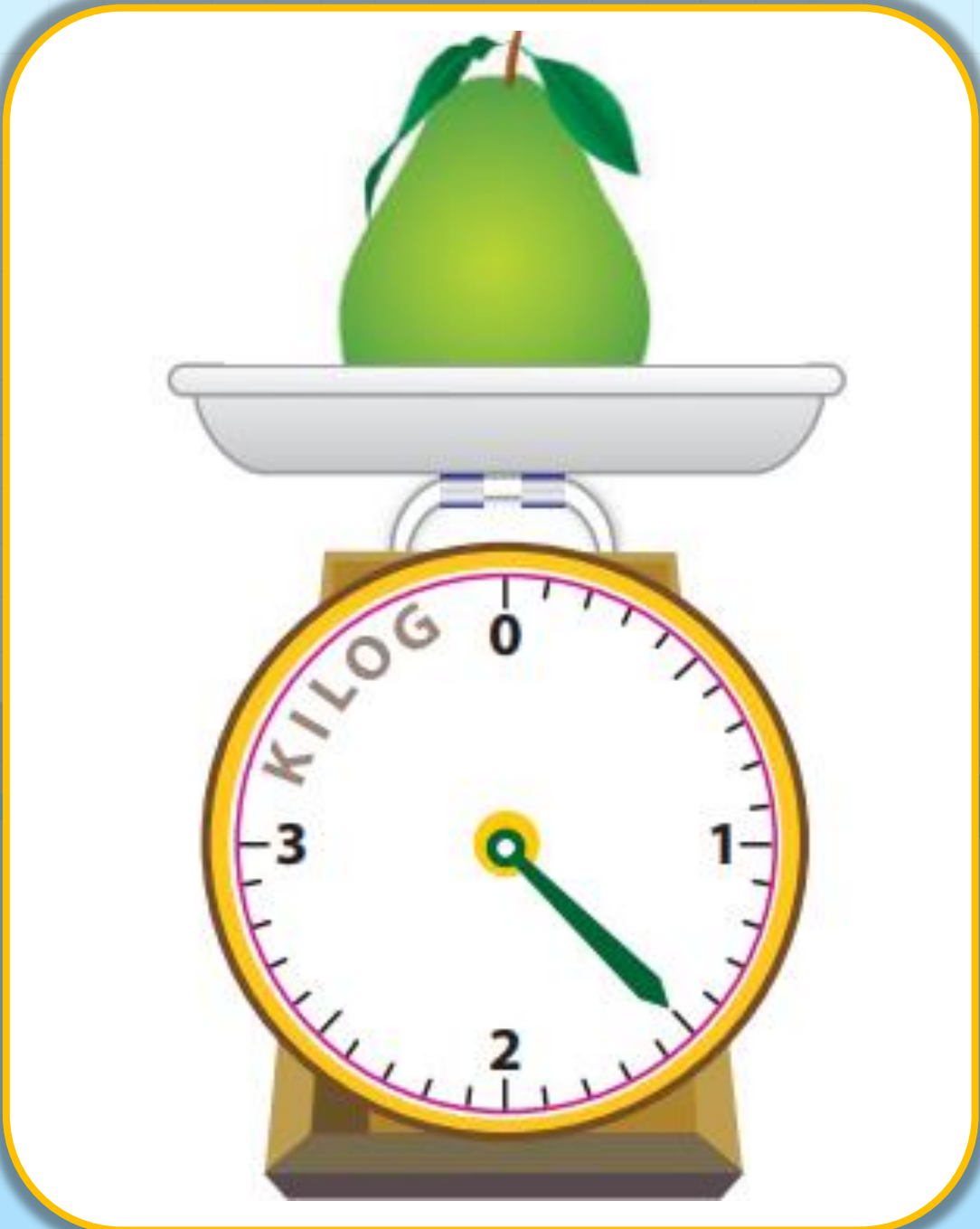
น้ำหนัก 4 ซีด เท่ากับกี่กรัม

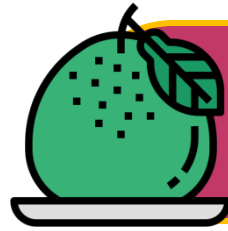
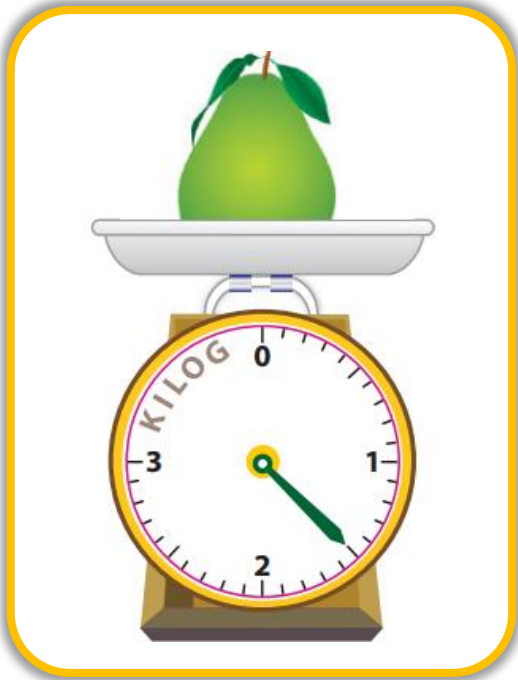
400 กรัม



ดังนั้น ฟักทองหนัก 2 กิโลกรัม 400 กรัม







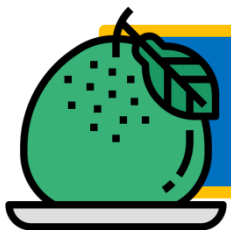
ส้มโอหนักเท่าไร

1 กิโลกรัม 5 ซีด หรือ 1 กิโลกรัมครึ่ง



ส้มโอหนักกี่กิโลกรัม กี่กรัม

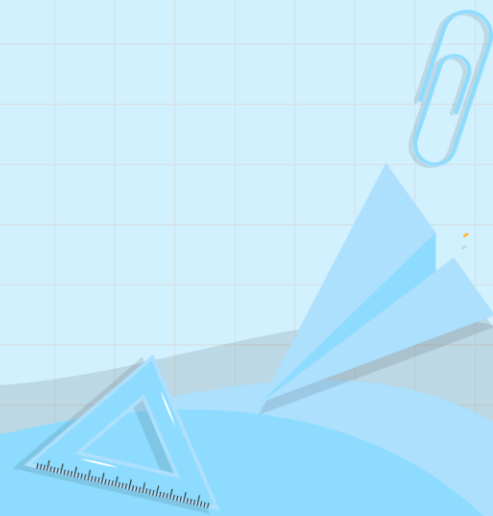
1 กิโลกรัม 500 กรัม



ดังนั้น ส้มโอหนัก 1 กิโลกรัม 500 กรัม หรือ 1 กิโลกรัมครึ่ง



?





## ทุเรียนหนักเท่าไร



เข็มชี้น้ำหนักซีเลยตัวเลข 2 และชี้ตรงกลางระหว่างขีดที่ 2 กับขีดที่ 3 แสดงว่า ทุเรียนหนักมากกว่า 2 กิโลกรัม อยู่อีก 2 ซีดครึ่ง เป็น 2 กิโลกรัม 2 ซีดครึ่ง

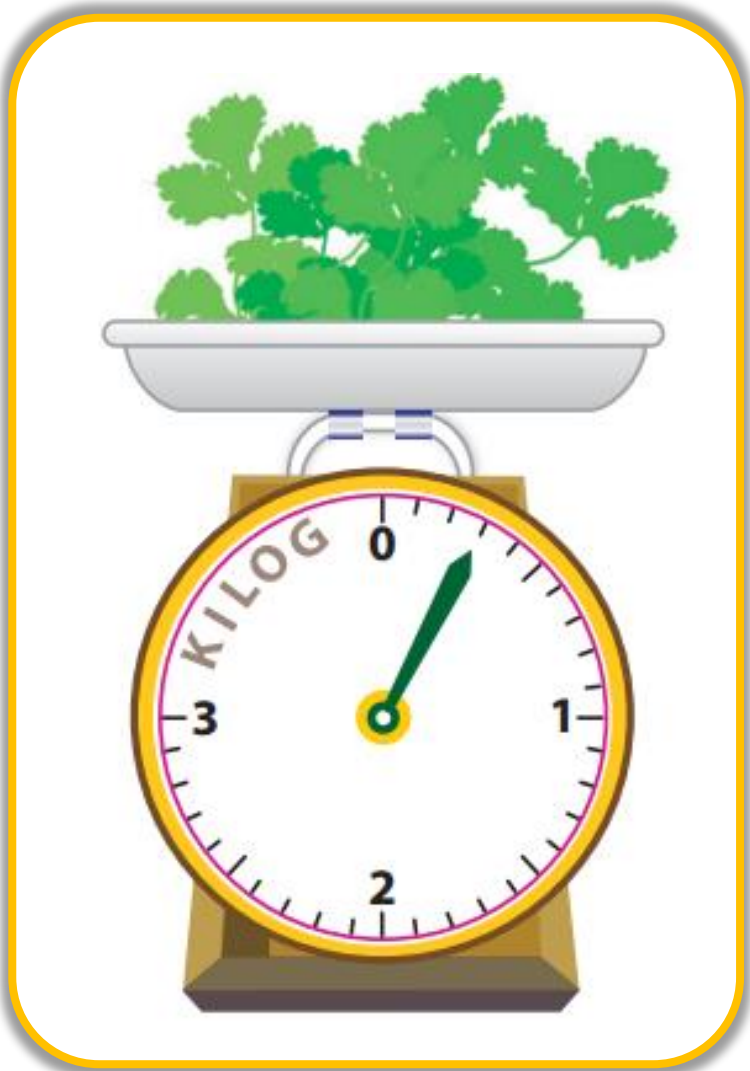


ทุเรียนหนักกี่กิโลกรัม กี่กรัม

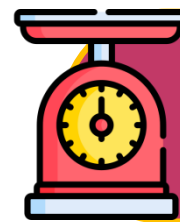
2 กิโลกรัม 250 กรัม



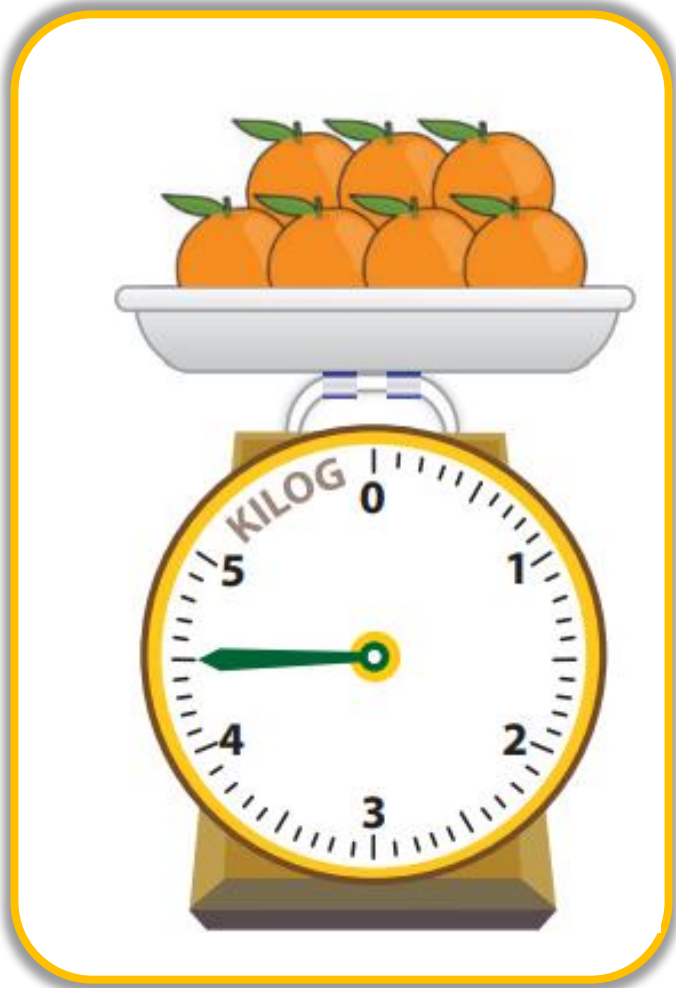
ดังนั้น ทุเรียนหนัก 2 กิโลกรัม 250 กรัม



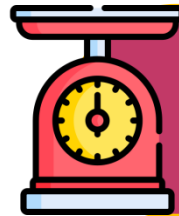
ผักชีหนักกี่กรัม



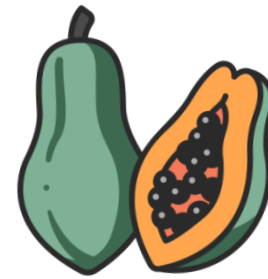
300 กรัม



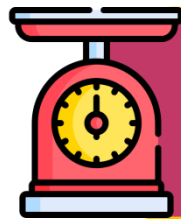
ส้มหนักสี่กิโลกรัม 500 กรัม



4 กิโลกรัม 500 กรัม



มะละกอหนักสี่กิโลกรัม 700 กรัม

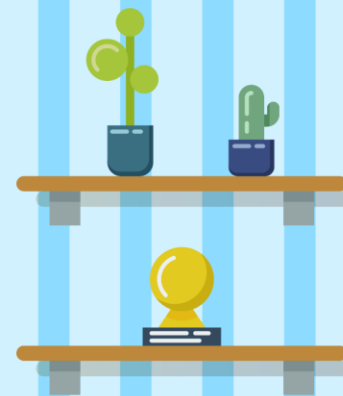


2 กิโลกรัม 700 กรัม



# สรุป

- การบอกน้ำหนักของสิ่งต่าง ๆ อาจบอก  
น้ำหนักเป็นกรัม เป็นกิโลกรัมและกรัม  
น้ำหนัก 1 ชีด เท่ากับ น้ำหนัก 100 กรัม  
น้ำหนัก 1 กิโลกรัม เท่ากับ น้ำหนัก 1,000 กรัม





# แบบฝึกหัด

6.14





## กิจกรรมของปลายทางในวันนี้



### คำชี้แจงกิจกรรมนักเรียน

1. อ่านคำสั่งของแบบฝึกหัด 6.14
2. ทำแบบฝึกหัด 6.14
3. ตรวจสอบคำตอบ



### คำชี้แจงกิจกรรมครู

1. แจกแบบฝึกหัด 6.14
2. อธิบายคำสั่งของแบบฝึกหัด 6.14
3. ตรวจสอบความเข้าใจของผู้เรียน



## แบบฝึกหัด 6.14

## ① เขียนคำตอบในช่องว่าง

1)



ข้าวสารหนัก ..... กก. .... กรัม

2)



มังคุดหนัก ..... กก. .... กรัม

3)



มะม่วงหนัก ..... กก. .... กรัม

4)



ทุเรียนหนัก ..... กก.

5)



น้ำตาลทรายหนัก ..... กก. .... กรัม

6)



ส้มหนัก ..... กก. .... กรัม

## ② โยงเส้นจับคู่ภาพสิ่งของที่น้ำหนักเท่ากัน

1)



หนัก 3 กิโลกรัม 300 กรัม

2)



หนัก 2 กิโลกรัม 400 กรัม



3)



หนัก 1 กิโลกรัม 100 กรัม

4)



หนัก 2 กิโลกรัม 500 กรัม



## ③ เขียนคำตอบในช่องว่าง

1)



ส้มโอหนัก ..... กิโลกรัม ..... กรัม

2)



ฟักทองหนัก ..... กิโลกรัม ..... กรัม

3)



มันสำปะหลังหนัก ..... กิโลกรัม ..... กรัม

4)



มะละกอหนัก ..... กิโลกรัม ..... กรัม



## บทเรียนครั้งต่อไป

# เรื่อง หักคาคะเน

## สิ่งที่ต้องเตรียม

1. เครื่องชั่งสปริง
2. ถุงทราย
3. ถุงสิ่งของที่ต้องการชั่งน้ำหนัก

