

รายวิชา ภาษาไทย



รหัสวิชา ท๒๑๑๐๑ ชั้นมัธยมศึกษาปีที่ ๑

หน่วยการเรียนรู้ที่ ๒

กาลครั้งหนึ่ง หนังสือเล่มหนึ่งมีชื่อว่าฉัน

เรื่อง ถอดบทเรียนพัฒนาความคิด

ครูผู้สอน ครูธีรสุด ฉำทรัพย์





เรื่อง ถอดบทเรียน

พัฒนาความคิด



จุดประสงค์การเรียนรู้

๑. อธิบายกระบวนการถอดบทเรียนได้
๒. สะท้อนผลการถอดบทเรียนได้
๓. บอกประโยชน์ของการถอดบทเรียนได้





กิจกรรมชวนคิด

ตลอดระยะเวลาในการศึกษาเนื้อหา
จนถึงการนำเอาความรู้ไปจัดทำนิตรรศการ
นักเรียนได้ประโยชน์อะไรบ้าง





การถอดบทเรียน

เป็นกระบวนการรวบรวม วิเคราะห์ และ
ประเมินผลข้อมูลหรือประสบการณ์ที่ได้จากการ
ดำเนินงานหรือกิจกรรมหนึ่ง ๆ เพื่อนำมาปรับปรุง
และพัฒนางานในอนาคต การถอดบทเรียนมัก
ถูกใช้ในหลากหลายสาขา เช่น การจัดการ
โครงการ การศึกษา การทหาร และธุรกิจ เป็นต้น





การถอดบทเรียน

การถอดบทเรียนช่วยให้เกิดการพัฒนาและปรับปรุงอย่างต่อเนื่อง ทำให้องค์กรหรือบุคคลสามารถเรียนรู้จากประสบการณ์ที่ผ่านมาและนำไปใช้ในการปรับปรุงการดำเนินงานในอนาคตได้อย่างมีประสิทธิภาพ





ปัญญา ๓ ฐาน - Head Heart Hand

น



รู้จักความถนัดของเราใน
ปัญญา 3 ฐาน - Head Heart Hand

ที่มา <https://www.urbiner.com/post/3cs-head-heart-hand>





ปัญญา ๓ ฐาน - Head Heart Hand

เป็นพฤติกรรมและความคิดของมนุษย์เป็นสิ่งที่ซับซ้อน การอธิบายเกี่ยวกับพฤติกรรมของมนุษย์อาจมีหลากหลายวิธีเช่น แต่องค์ความรู้ที่ได้รับควมนิยมมากในการอธิบายการทำงานของมนุษย์ที่เป็นที่นิยมและสามารถใช้ได้จริงในยุคปัจจุบันก็คือปัญญา ๓ ฐาน





ปัญญา ๓ ฐาน - Head Heart Hand

ปัญญา ๓ ฐาน คือ ความสามารถในการทำงานของมนุษย์
ซึ่งสามารถอธิบายได้โดยสมองในส่วนต่าง ๆ ได้แก่
ส่วนที่เกี่ยวข้องกับองค์ความรู้ (cognitive domain)
อารมณ์และความรู้สึก (affective domain,
และทักษะ (psychomotor domain)
โดยอาจเรียก ๓ ส่วนนี้ว่า Head Heart Hand ตามลำดับ





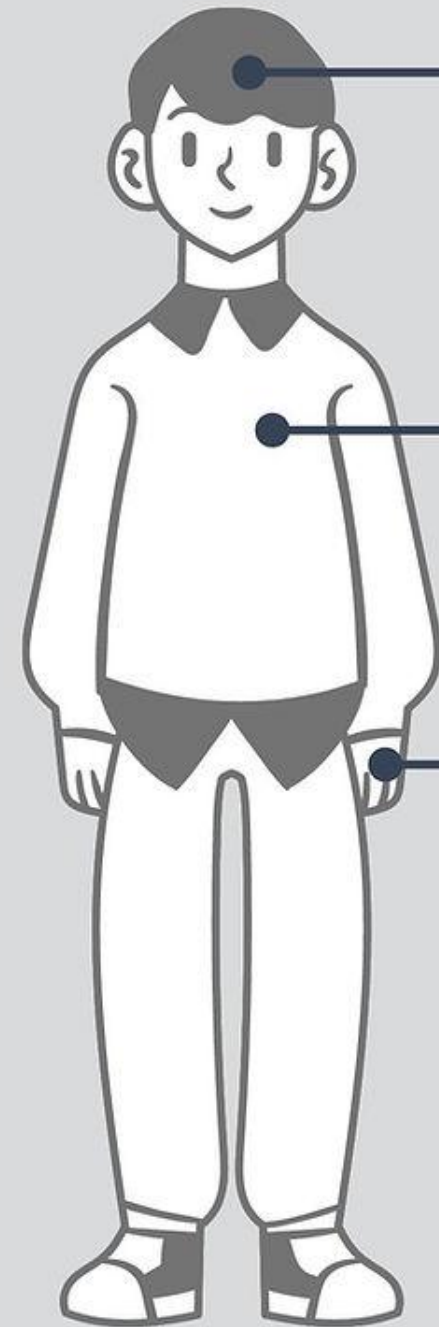
ปัญญา ๓ ฐาน - Head Heart Hand

นอกจากนี้ยังมีอีกหลายชื่อ เช่น ศูนย์หัว ศูนย์ใจ ศูนย์ท้อง
ฐานคิด ฐานใจ ฐานกาย โดยสิ่งเหล่านี้มีที่มาจาก Professor
Hugo M. Kehr ซึ่งถูกเรียกว่า 3C-model of motivation
(3 Components of motivation) และพัฒนาอย่างต่อเนื่อง
โดยคุณสามารถทดลองค้นหาว่าคุณถนัด คຸ້นเคย หรือมักใช้
สิ่งไหนเป็นประจำ



ปัญญา 3 ฐาน

คุณถนัดใช้ฐานไหนมากที่สุด?



ฐานหัว (Head)

- เกี่ยวข้องกับกระบวนการคิด วิเคราะห์ วางแผน
- ใช้ในการคิดแบบเหตุผล ความคิดสร้างสรรค์

ฐานใจ (Heart)

- เกี่ยวข้องกับความรู้สึก อารมณ์
- ใช้ร่วมกับการปฏิสัมพันธ์ระหว่างกัน

ฐานกาย (Hand)

- เกี่ยวข้องกับการเคลื่อนไหว การใช้ประสาทสัมผัสทั้ง 5
- ใช้ในการสังเกต รับรู้สิ่งที่เกิดขึ้นจากโลกภายนอก และการเคลื่อนไหวร่างกาย



ปัญญา ๓ ฐาน - Head Heart Hand





ฐานหัว (HEAD)

ความสามารถในเชิงเหตุผล การคิดวิเคราะห์
เข้าใจด้วยกระบวนการคิด การอภิปราย

- ใช้เหตุผลในการเปรียบเทียบ
- ตั้งคำถามกับสิ่งที่เกิดขึ้น
- ค้นหาความรู้



ปัญญา ๓ ฐาน -
Head Heart Hand





ฐานใจ (HEART)

ความสามารถในการใช้อารมณ์ เกี่ยวข้องกับ
ความรู้สึก การให้คุณค่า ความรู้สึก

- เข้าใจอารมณ์และความรู้สึก
ของผู้อื่น
- ไวต่อการเปลี่ยนแปลงอารมณ์



ปัญญา ๓ ฐาน -
Head Heart Hand





ฐานกาย (HAND)

ความสามารถที่เกี่ยวข้องกับทักษะเกิดจากการลงมือทำ ประสบการณ์ สัมผัสชาตญาณ

- ใช้สัญชาตญาณที่ไม่ใช่เหตุผลเชิงตรรกะ
- รับรู้ถึงการเคลื่อนไหวหรือการเปลี่ยนแปลงของกายได้ดี



ปัญญา ๓ ฐาน - Head Heart Hand





ปัญญา ๓ ฐาน - Head Heart Hand

ทั้ง Head Hand Heart ไม่ได้เป็นลักษณะบุคลิกภาพของใคร
คนใดคนหนึ่ง เพียงแต่การที่เราเติบโตมาเรามักจะใช้
คุณลักษณะที่เราเคยใช้ได้ผลหรือทำได้ดีซ้ำ ๆ จนเกิดเป็นความ
เคยชิน เมื่อใช้สิ่งนั้นซ้ำ ๆ จนเกิดเป็นความเคยชินแล้วอาจทำ
ให้ไม่รู้ตัวและใช้สิ่งเดิมนี้แก้ปัญหาอื่น ๆ ซึ่งเมื่อปัญหาเปลี่ยน
แต่เรายังใช้วิธีการแก้ไขปัญหาเดิม ด้วยสิ่งเดิมอาจไม่ได้ผล





ลงมือทำ จดจำได้

ให้นักเรียนร่วมกันระดมความคิด

แล้วจัดทำใบงานที่ ๕๐

ถอดบทเรียนพัฒนาความคิด

เมื่อเสร็จแล้วให้นำเสนอ ตามลำดับ





ใบความรู้ที่ ๕๐

เรื่อง ถอดบทเรียนพัฒนาความคิด



ใบความรู้ที่ ๕๐ เรื่อง ถอดบทเรียนพัฒนาความคิด
หน่วยการเรียนรู้ที่ ๒ เรื่อง กาลครั้งหนึ่ง หนังสือเล่มหนึ่งมีชื่อว่าฉัน
แผนการจัดการเรียนรู้ที่ ๕๐ เรื่อง ถอดบทเรียนพัฒนาความคิด
รายวิชา ภาษาไทย รหัสวิชา ท๒๑๐๑ ภาคเรียนที่ ๑ ชั้นมัธยมศึกษาปีที่ ๑

การถอดบทเรียนเป็นกระบวนการรวบรวม วิเคราะห์ และประเมินผลข้อมูลหรือประสบการณ์ที่ได้จากการดำเนินงานหรือกิจกรรมหนึ่งๆ เพื่อนำมาปรับปรุงและพัฒนางานในอนาคต การถอดบทเรียนมักถูกใช้ในหลากหลายสาขา เช่น การจัดการโครงการ การศึกษา การทหาร และธุรกิจ เป็นต้น การถอดบทเรียนช่วยให้เกิดการพัฒนาและปรับปรุงอย่างต่อเนื่อง ทำให้องค์กรหรือบุคคลสามารถเรียนรู้จากประสบการณ์ที่ผ่านมา และนำไปใช้ในการปรับปรุงการดำเนินงานในอนาคตได้อย่างมีประสิทธิภาพ

ปัญญา ๓ ฐาน - Head Heart Hand เป็นพฤติกรรมและความคิดของมนุษย์เป็นสิ่งที่ซับซ้อน การอธิบายเกี่ยวกับพฤติกรรมของมนุษย์อาจมีหลากหลายวิธีเช่น แต่องค์ความรู้ที่ได้รับความนิยมมากในการอธิบายการทำงานของมนุษย์ที่เป็นที่นิยมและสามารถใช้ได้จริงในยุคปัจจุบันก็คือปัญญา ๓ ฐาน



ปัญญา ๓ ฐาน คือ ความสามารถในการทำงานของมนุษย์ ซึ่งสามารถอธิบายได้โดยสมองในส่วนต่างๆ ได้แก่ ส่วนที่เกี่ยวข้องกับองค์ความรู้ (cognitive domain), อารมณ์และความรู้สึก (affective domain, และทักษะ (psychomotor domain) โดยอาจเรียก ๓ ส่วนนี้ว่า Head Heart Hand ตามลำดับเพื่อเป็นการเปรียบเทียบให้เห็นภาพชัดเจนถึงความสามารถในเชิงประกอบต่าง ๆ นอกจากนี้ยังมีอีกหลายชื่อเช่น ศูนย์หัว ศูนย์ใจ ศูนย์ท้อง ฐานคิด ฐานใจ ฐานกาย โดยสิ่งเหล่านี้มีที่มาจาก Professor Hugo M. Kehr ซึ่งถูกเรียกว่า ๓C-model of motivation (๓ Components of motivation) และพัฒนาอย่างต่อเนื่อง โดยคุณ สามารถลองค้นหาว่าคุณถนัด คุ้นเคย หรือมักใช้สิ่งไหนเป็นประจำ



ใบความรู้ที่ ๕๐

เรื่อง ถอดบทเรียนพัฒนาความคิด



ปัญญา 3 ฐาน

คุณนับใช้ฐานไหนมากที่สุด?



ฐานหัว (Head)

- เกี่ยวข้องกับกระบวนการคิด วิเคราะห์ วางแผน
- ใช้ในการคิดแบบเหตุผล ความคิดสร้างสรรค์

ฐานใจ (Heart)

- เกี่ยวข้องกับความรู้สึก อารมณ์
- ใช้ร่วมกับการปฏิสัมพันธ์ระหว่างกัน

ฐานกาย (Hand)

- เกี่ยวข้องกับการเคลื่อนไหว การใช้ประสาทสัมผัสทั้ง 5
- ใช้ในการสังเกต รับรู้สิ่งที่เกิดขึ้นจากโลกภายนอก และการเคลื่อนไหวร่างกาย



ฐานหัว (HEAD)

ความสามารถในเชิงเหตุผล การคิดวิเคราะห์ เข้าใจด้วยกระบวนการคิด การอภิปราย

- ใช้เหตุผลในการเปรียบเทียบ
- ตั้งคำถามกับสิ่งที่เกิดขึ้น
- ค้นหาคำความรู้

ฐานหัว (Head)

Head ฐานหัว ฐานคิด หรือศูนย์หัว คือการแสดงถึงองค์ความรู้ (cognitive domain) โดยเป็นปัญญาหรือความสามารถในเชิงเหตุผล การคิดวิเคราะห์ เข้าใจด้วยกระบวนการคิด การเรียนรู้ผ่านการอ่าน กาทฟัง การอภิปราย

คนที่มึลักษณะเด่นเป็นฐานนี้มักจะชอบใช้ความคิด ไม่ว่าจะเป็นการตัดสินใจ หรือเริ่มลงมือทำอะไรส่วนมากจะใช้ความคิดเป็นหลัก เป็นคนที่ชอบหาเหตุผลกับสิ่งต่าง ๆ และต้องการคำอธิบายในเชิงเหตุผลแม้ว่าเรื่องนั้นอาจไม่สามารถอธิบายด้วยเหตุผลได้ หากคุณเป็นคนที่มึลักษณะเด่นของฐานคิด คุณอาจจะลักษณะบางอย่างดังนี้

มีไอเดียใหม่ๆเกิดขึ้นอย่างต่อเนื่องใช้เหตุผลในการเปรียบเทียบตั้งคำถามกับสิ่งที่เกิดขึ้น มองถึงเบื้องหลังของสิ่งที่ซ่อนอยู่ค้นหาคำความรู้ได้เป็นประจำชอบวางแผน



ใบความรู้ที่ ๕๐

เรื่อง ถอดบทเรียนพัฒนาความคิด



ฐานใจ (HEART)

ความสามารถในการใช้อารมณ์ เกี่ยวข้องกับ
ความรู้สึก การให้คุณค่า ความรู้สึก

- เข้าใจอารมณ์และความรู้สึก
ของผู้อื่น
- ไวต่อการเปลี่ยนแปลงอารมณ์

- เข้าใจว่าอะไรเกิดขึ้นภายในจิตใจได้ดี
- เข้าใจอารมณ์และความรู้สึกของผู้อื่น
- ไวต่อการเปลี่ยนแปลงอารมณ์
- อาจจมดิ่งลงไปสู่อารมณ์หรือความเศร้า
- มีอารมณ์เป็นเงื่อนไขในการทำงานที่ต้องการประสิทธิภาพ

ฐานใจ (Heart)

Heart ฐานใจ หรือศูนย์ใจ คือการแสดง
ถึงอารมณ์และความรู้สึก (affective domain)
ปัญญาหรือความสามารถในการใช้อารมณ์
เกี่ยวข้องกับความรู้สึก การให้คุณค่า ความรู้สึกว่า
เป้าหมายหรือผลลัพธ์เป็นสิ่งสำคัญ

คนที่มีลักษณะเด่นเป็นฐานนี้มักจะ
อ่อนไหวต่อความรู้สึกเพราะให้ความสนใจกับ
ความรู้สึกและอารมณ์ต่าง ๆ อาจมีลักษณะขึ้นๆ
ลงๆ บางครั้งก็อารมณ์รุนแรง บางครั้งก็อ่อนโยน
มาก สิ่งที่มีร่วมกันคือมีความสามารถในการ
เข้าใจคนอื่นสูง การทำอะไรบางอย่างอาจต้องรอ
ให้อารมณ์มันถึงจุดหนึ่งก่อนถึงจะทำได้ หากคุณ
เป็นคนที่มีความเด่นของฐานใจ คุณอาจจะ
ลักษณะบางอย่างดังนี้



ฐานกาย (HAND)

ความสามารถที่เกี่ยวข้องกับทักษะเกิดจาก
การลงมือทำ ประสบการณ์ สัญชาตญาณ

- ใช้สัญชาตญาณที่ไม่ใช่เหตุผล
เชิงตรรกะ
- รับรู้ถึงการเคลื่อนไหวหรือการ
เปลี่ยนแปลงของกายได้ดี

ฐานกาย (Hand)

Hand ฐานกาย หรือศูนย์ท้อง คือการ
แสดงถึงทักษะ (psychomotor domain)
ปัญญาหรือความสามารถที่เกี่ยวข้องกับทักษะ
ความรู้ที่เกิดจากการลงมือทำ ประสบการณ์
สัญชาตญาณ

คนที่มีลักษณะเด่นเป็นฐานนี้มักจะชอบ
ทำกิจกรรมที่มีการเคลื่อนไหว การเรียนรู้จะ
เกิดขึ้นได้ดีเมื่อได้ลงมือทำ ในการตัดสินใจหรือ
ลงมือทำอะไรคุณอาจไม่ได้ทำลงไปด้วยเหตุผล
มากนัก แต่เป็นเหมือนการสั่งการจากภายในหรือ
ปฏิกิริยาอัตโนมัติ หากคุณเป็นคนที่มีความเด่น
ของฐานกาย คุณอาจจะลักษณะบางอย่าง
ดังนี้



ใบความรู้ที่ ๕๐

เรื่อง ถอดบทเรียนพัฒนาความคิด

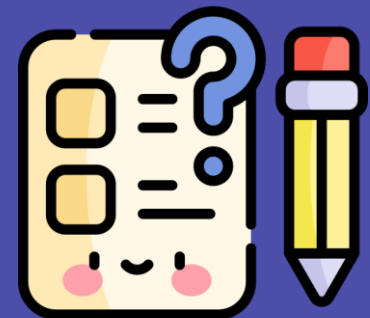


- ใช้สัญลักษณ์ที่ไม่ใช่เหตุผลเชิงตรรกะ
- มีทักษะทางร่างกาย
- รับรู้ถึงการเคลื่อนไหวหรือการเปลี่ยนแปลงของกายได้ดี
- มีความสามารถในการจดจำรูปแบบของกล้ามเนื้อว่าเป็นอย่างไร
- การทำตามแบบหรือคำแนะนำได้ดี

ทั้ง Head Hand Heart ไม่ได้เป็นลักษณะบุคลิกภาพของใครคนใดคนหนึ่ง เพียงแต่การที่เราเติบโตมาเรามักจะใช้คุณลักษณะที่เราเคยใช้ได้ผลหรือทำได้ดีซ้ำ ๆ จนเกิดเป็นความเคยชิน เมื่อใช้สิ่งนั้นซ้ำ ๆ จนเกิดเป็นความเคยชินแล้วอาจทำให้ไม่รู้ตัวและใช้สิ่งเดิมนี้แก้ปัญหาอื่น ๆ ซึ่งเมื่อปัญหาเปลี่ยนแต่เรายังใช้วิธีการแก้ไขปัญหาเดิม ด้วยสิ่งเดิมอาจไม่ได้ผล

นอกจากนี้สภาพแวดล้อมยังส่งเสริมให้เกิดความถนัดในรูปแบบด้วยเช่นโรงเรียนในระบบที่จะให้คุณค่ากับการคิดวิเคราะห์ที่อยู่ในฐานคิด แต่มักไม่ให้คุณค่ากับฐานใจ แต่นั่นไม่ได้หมายความว่าฐานใจ หรือฐานกายนั้นไม่มีความหมาย หรือไม่ใช้การเรียนรู้ เพียงแต่สภาพแวดล้อมเหล่านั้นไม่ให้คุณค่าสิ่งเหล่านี้เพียงเท่านั้น

ที่มา <https://www.urbiner.com/post/mcs-head-heart-hand>



ใบงานที่ ๕๐

เรื่อง ถอดบทเรียนพัฒนาความคิด



ใบงานที่ ๕๐ เรื่อง ถอดบทเรียนพัฒนาความคิด
 หน่วยการเรียนรู้ที่ ๒ เรื่อง กาลครั้งหนึ่ง หนังสือเล่มหนึ่งมีชื่อว่าฉัน
 แผนการจัดการเรียนรู้ที่ ๕๐ เรื่อง ถอดบทเรียนพัฒนาความคิด
 รายวิชา ภาษาไทย รหัสวิชา ท๒๑๑๐๑ ภาคเรียนที่ ๑ ชั้นมัธยมศึกษาปีที่ ๑

คำชี้แจง ให้นักเรียนเขียนสะท้อนผลการจัดกิจกรรมตลอดหน่วยการเรียนรู้ “นิทรรศการปลูกปัญญา”

| หัวข้อเรื่อง (ข้อ) | รายละเอียด |
|---|------------|
| ๑. Head นักเรียนได้อะไรจากการกร เรียนหน่วยการเรียนรู้ กาลครั้งหนึ่ง หนังสือเล่มหนึ่งมีชื่อว่าฉัน | |
| ๒. Hand นักเรียนได้ลงมือปฏิบัติ อะไรบ้าง | |
| ๓. Heart นักเรียนรู้สึกอย่างไรบ้าง จากการเรียนหน่วยการ เรียนรู้ กาลครั้งหนึ่ง หนังสือเล่มหนึ่งมีชื่อว่าฉัน | |
| ๔. ข้อเสนอแนะ เพิ่มเติม | |



ใบความรู้ เรื่อง ถอดบทเรียนพัฒนาความคิด

ใบความรู้ที่ ๒๐ เรื่อง ถอดบทเรียนพัฒนาความคิด
 หน่วยการเรียนรู้ที่ ๒ เรื่อง กาลครั้งหนึ่ง หนังสือเล่มหนึ่งมีชื่อว่าฉัน
 แผนการจัดการเรียนรู้ที่ ๔๐ เรื่อง ถอดบทเรียนพัฒนาความคิด
 รายวิชา ภาษาไทย รหัสวิชา ท๒๑๑๐๑ ภาคเรียนที่ ๑ ชั้นมัธยมศึกษาปีที่ ๑

การถอดบทเรียนเป็นกระบวนการรวบรวม วิเคราะห์ และประเมินผลข้อมูลหรือประสบการณ์ที่ได้จากการดำเนินงานหรือกิจกรรมต่างๆ เพื่อนำมาปรับปรุงและพัฒนางานในอนาคต การถอดบทเรียนมักถูกใช้ในหลากหลายสาขา เช่น การจัดการโครงการ การศึกษา การทหาร และธุรกิจ เป็นต้น การถอดบทเรียนช่วยให้เกิดการพัฒนาและปรับปรุงอย่างต่อเนื่อง ทำให้องค์กรหรือบุคคลสามารถเรียนรู้จากประสบการณ์ที่ผ่านมาและนำไปใช้ในการปรับปรุงการดำเนินงานในอนาคตได้อย่างมีประสิทธิภาพ

ปัญญา ๓ ฐาน - Head Heart Hand เป็นพฤติกรรมและความคิดของมนุษย์เป็นสิ่งที่ซับซ้อน การอธิบายเกี่ยวกับพฤติกรรมของมนุษย์อาจมีหลากหลายวิธีเช่น แต่องค์ความรู้ที่ได้รับความนิยมมากในการอธิบายการทำงานของมนุษย์ที่เป็นที่นิยมและสามารถใช้ได้จริงในยุคปัจจุบันก็คือปัญญา ๓ ฐาน



ปัญญา ๓ ฐาน คือ ความสามารถในการทำงานของมนุษย์ ซึ่งสามารถอธิบายได้โดยสมองในส่วนต่างๆ ได้แก่ ส่วนที่เกี่ยวข้องกับองค์ความรู้ (cognitive domain), อารมณ์และความรู้สึก (affective domain, และทักษะ (psychomotor domain) โดยอาจเรียก ๓ ส่วนนี้ว่า Head Heart Hand ตามลำดับเพื่อเป็นการเปรียบเทียบให้เห็นภาพชัดเจนถึงความสามารถในเชิงองค์ประกอบต่าง ๆ นอกจากนี้ยังมีอีกหลายชื่อเช่น ศูนย์หัว ศูนย์ใจ ศูนย์ท้อง ฐานคิด ฐานใจ ฐานกาย โดยสิ่งเหล่านี้มีที่มาจาก Professor Hugo M. Kehr ซึ่งถูกเรียกว่า ๓C-model of motivation (๓ Components of motivation) และพัฒนาอย่างต่อเนื่อง โดยคุณสมารถลองค้นหาว่าคุณถนัด ค้นเคย หรือมักใช้สิ่งไหนเป็นประจำ



ฐานหัว (Head)
 Head ฐานหัว ฐานคิด หรือศูนย์หัว คือการแสดงถึงองค์ความรู้ (cognitive domain) โดยเป็นปัญญาหรือความสามารถในเชิงเหตุผล การคิดวิเคราะห์ เข้าใจด้วยกระบวนการคิด การเรียนรู้ผ่านการอ่าน กาท่าง การอภิปราย
 คนที่มีลักษณะเด่นเป็นฐานนี้มักจะชอบใช้ความคิด ไม่ว่าจะเป็นการตัดสินใจ หรือเริ่มลงมือทำอะไรส่วนมากจะใช้ความคิดเป็นหลัก เป็นคนที่ชอบหาเหตุผลกับสิ่งต่าง ๆ และต้องการคำอธิบายในเชิงเหตุผลแม้ว่าเรื่องนั้นอาจไม่สามารถอธิบายด้วยเหตุผลได้ หากคุณเป็นคนที่ลักษณะเด่นของฐานคิด คุณอาจจะลักษณะบางอย่างดังนี้

มีไอเดียใหม่ๆเกิดขึ้นอย่างต่อเนื่องใช้เหตุผลในการเปรียบเทียบตั้งคำถามกับสิ่งที่เกิดขึ้น มองถึงเบื้องหลังของสิ่งที่ซ่อนอยู่ค้นหาความรู้ได้เป็นประจำชอบวางแผน

- ใช้เหตุผลในการเปรียบเทียบ
- ตั้งคำถามกับสิ่งที่เกิดขึ้น
- ค้นหาความรู้



ใบความรู้ เรื่อง ถอดบทเรียนพัฒนาความคิด



ฐานใจ (HEART)

ความสามารถในการใช้อารมณ์ เกี่ยวข้องกับความรู้สึก การให้คุณค่า ความรู้สึก

- เข้าใจอารมณ์และความรู้สึกของคนอื่น
- ไวต่อการเปลี่ยนแปลงอารมณ์

- เข้าใจว่าอะไรเกิดขึ้นภายในจิตใจได้ดี
- เข้าใจอารมณ์และความรู้สึกของคนอื่น
- ไวต่อการเปลี่ยนแปลงอารมณ์
- อาจจมดิ่งลงไปในการอารมณ์หรือความเศร้า
- มีอารมณ์เป็นเงื่อนไขในการทำงานที่ต้องการประสิทธิภาพ

ฐานใจ (Heart)

Heart ฐานใจ หรือศูนย์ใจ คือการแสดงถึงอารมณ์และความรู้สึก (affective domain) ปัญหาหรือความสามารถในการใช้อารมณ์เกี่ยวข้องกับความรู้สึก การให้คุณค่า ความรู้สึกว่าเป็นเป้าหมายหรือผลลัพธ์เป็นสิ่งที่สำคัญ

คนที่มีลักษณะเด่นเป็นฐานนี้มักจะอ่อนไหวต่อความรู้สึกเพราะให้ความสนใจกับความรู้สึกและอารมณ์ต่าง ๆ อาจมีลักษณะซึ้งๆ ลงๆ บางครั้งก็อารมณ์รุนแรง บางครั้งก็อ่อนโยนมาก สิ่งที่มีมักจะมีส่วนร่วมคือมีความสามารถในการเข้าใจคนอื่นสูง การทำอะไรบางอย่างอาจต้องรอให้อารมณ์มันถึงจุดหนึ่งก่อนถึงจะทำได้ หากคุณเป็นคนที่มีลักษณะเด่นของฐานใจ คุณอาจจะลักษณะบางอย่างดังนี้

- ใช้สัญชาตญาณที่ไม่ใช่เหตุผลเชิงตรรกะ
- มีทักษะทางร่างกาย
- รับรู้ถึงการเคลื่อนไหวหรือการเปลี่ยนแปลงของกายได้ดี
- มีความสามารถในการจดจำรูปแบบของกล้ามเนื้อว่าเป็นอย่างไร
- การทำตามแบบหรือคำแนะนำได้ดี

ทั้ง Head Hand Heart ไม่ได้เป็นลักษณะบุคลิกภาพของใครคนใดคนหนึ่ง เพียงแต่การที่เราเติบโตมาเรามักจะใช้คุณลักษณะที่เราเคยใช้ได้ผลหรือทำได้ดีซ้ำ ๆ จนเกิดเป็นความเคยชิน เมื่อใช้สิ่งนั้นซ้ำ ๆ จนเกิดเป็นความเคยชินแล้วอาจทำให้ไม่รู้ตัวและใช้สิ่งเดิมนี้แก้ปัญหาอื่น ๆ ซึ่งเมื่อปัญหาเปลี่ยนแต่เรายังใช้วิธีการแก้ไขปัญหาเดิม ด้วยสิ่งเดิมอาจไม่ได้ผล

นอกจากนี้สภาพแวดล้อมยังส่งเสริมให้เกิดความถนัดในรูปแบบด้วยเช่นโรงเรียนในระบบที่จะให้คุณค่ากับการคิดวิเคราะห์ที่อยู่ในฐานคิด แต่มักไม่ให้คุณค่ากับฐานใจ แต่นั่นไม่ได้หมายความว่าฐานใจ หรือฐานกายนั้นไม่มีความหมาย หรือไม่ใช้การเรียนรู้ เพียงแต่สภาพแวดล้อมเหล่านั้นไม่ให้คุณค่าสิ่งเหล่านั้นเพียงเท่านั้น

ที่มา <https://www.urbiner.com/post/mcs-head-heart-hand>



ฐานกาย (HAND)

ความสามารถที่เกี่ยวข้องกับทักษะเกิดจากการลงมือทำ ประสบการณ์ สัญชาตญาณ

- ใช้สัญชาตญาณที่ไม่ใช่เหตุผลเชิงตรรกะ
- รับรู้ถึงการเคลื่อนไหวหรือการเปลี่ยนแปลงของกายได้ดี

ฐานกาย (Hand)

Hand ฐานกาย หรือศูนย์ท้อง คือการแสดงถึงทักษะ (psychomotor domain) ปัญหาหรือความสามารถที่เกี่ยวข้องกับทักษะความรู้ที่เกิดจากการลงมือทำ ประสบการณ์ สัญชาตญาณ

คนที่มีลักษณะเด่นเป็นฐานนี้มักจะชอบทำกิจกรรมที่มีการเคลื่อนไหว การเรียนรู้จะเกิดขึ้นได้ดีเมื่อได้ลงมือทำ ในการตัดสินใจหรือลงมือทำอะไรคุณอาจไม่ได้ทำลงไปด้วยเหตุผลมากนัก แต่เป็นเหมือนการสั่งการจากภายในหรือปฏิกิริยาอัตโนมัติ หากคุณเป็นคนที่มีลักษณะเด่นของฐานกาย คุณอาจจะลักษณะบางอย่างดังนี้

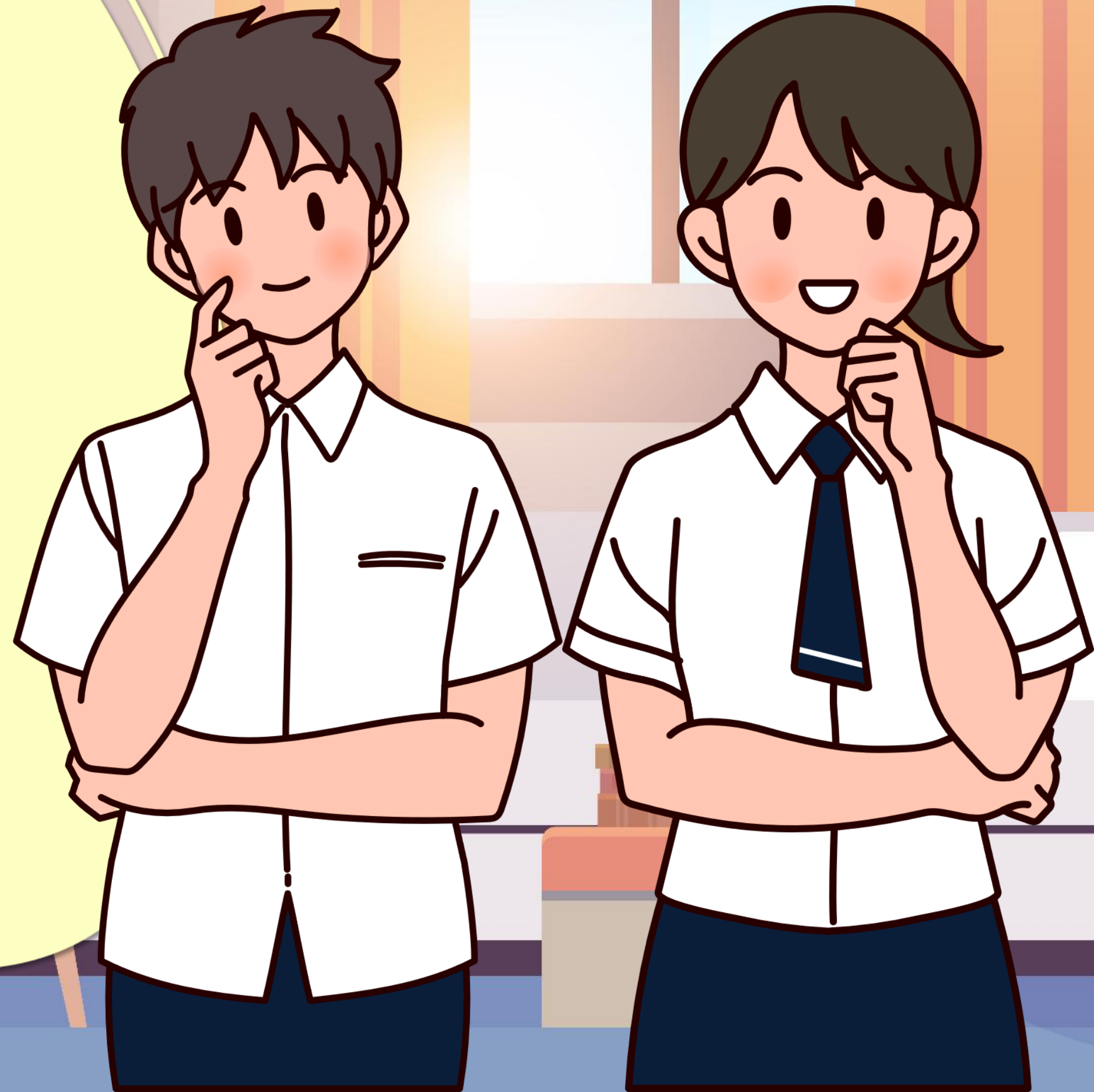
สรุป

การถอดบทเรียน สะท้อนให้เห็นสิ่งใด
จากการศึกษาบทเรียนและการทักษะ
จงร่วมกันตอบคำถาม





คำไหนใช้ถูก



อัสนีบาต



อัสนีบาต





อสุนีบาต

[อะสะ-] น. ฟ้าผ่า,
อสุนีบาต ก็ว่า. (ป. อสนิปาต).

ภาพจากปัญญาประดิษฐ์

แหล่งที่มา : <https://dictionary.orst.go.th/> พจนานุกรม ฉบับราชบัณฑิตยสถาน พ.ศ.๒๕๕๔ สืบค้นเมื่อ ๑๔ เมษายน ๒๕๖๘



บทเรียนครั้งต่อไป

เรื่อง

ฝึกทักษะรู้จังหวะได้ (๑)



ดาวน์โหลดเอกสารเพิ่มเติมได้ที่ www.dltv.ac.th

รายวิชา ภาษาไทย ระดับชั้นมัธยมศึกษาปีที่ ๑





สิ่งที่ต้องเตรียม

- ๑) สื่อ PowerPoint เรื่อง ฝึกทักษะรู้จังหวะได้ (๑)
- ๒) ใบความรู้ที่ ๑ เรื่อง ฝึกทักษะรู้จังหวะได้ (๑)
- ๓) ใบงานที่ ๑ เรื่อง ฝึกทักษะรู้จังหวะได้ (๑)



ดาวน์โหลดเอกสารเพิ่มเติมได้ที่ www.dltv.ac.th

รายวิชา ภาษาไทย ระดับชั้นมัธยมศึกษาปีที่ ๑

