

รายวิชา ประวัติศาสตร์

รหัสวิชา สด๖๑๐๒ ชั้นประถมศึกษาปีที่ ๖

เรื่อง สมัยรัตนโกสินทร์ตอนต้น :
พัฒนาการทางด้านการเมืองการปกครอง

ครูผู้สอน ครูอุบล พันธุ์อั้น





สมัยรัตนโกสินทร์ตอนต้น

พัฒนาการทางด้านการเมือง

การปกครอง



จุดประสงค์การเรียนรู้

อธิบาย วิเคราะห์ พัฒนาการด้านการเมือง การปกครอง ในสมัยรัตนโกสินทร์ตอนต้น รวมทั้งมีความภาคภูมิใจในประวัติศาสตร์ชาติไทย



ระเบียบบริหารราชการแผ่นดินสมัยรัตนโกสินทร์ตอนต้น



ประวัติศาสตร์ไทย
สมัยรัชกาลที่ ๑-๓ นับว่าเป็น
ระยะเชื่อมต่อระหว่าง
ประวัติศาสตร์ไทยยุคเก่ามาสู่
การปฏิรูปและพัฒนาประเทศ

การปกครองในสมัยรัตนโกสินทร์ตอนต้น จึงมีพระมหากษัตริย์
เป็นประมุขสูงสุด เหมือนในสมัยอยุธยา

ระเบียบบริหารราชการแผ่นดินสมัยรัตนโกสินทร์ตอนต้น

พระมหากษัตริย์ทรงมีอำนาจสูงสุดและเด็ดขาดในการปกครอง มีอัครมหาเสนาบดี ๒ ตำแหน่ง และมี **จตุสดมภ์** ขึ้นอยู่ในบังคับบัญชาโดยตรง ทรงแบ่งการปกครองอาณาเขต ออกเป็น ๓ ส่วน ได้แก่



การปกครองส่วนกลาง

การปกครองหัวเมือง

การปกครองประเทศราช



๑. การปกครองส่วนกลาง

มีอัครมหาเสนาบดี ๒ ตำแหน่ง ได้แก่ **สมุหพระกลาโหม** และ **สมุหนายก**



ตราพระคชสีห์

สมุหพระกลาโหม

เจ้าพระยามหาเสนา
ใช้ **ตราคชสีห์** เป็นตรา
ประจำตำแหน่ง

มีอำนาจบังคับบัญชา **หัวเมืองฝ่ายใต้**
ทั้งด้านการทหาร และพลเรือน



ตราพระราชสีห์

สมุหนายก

ใช้ **ตราราชสีห์** เป็นตรา
ประจำตำแหน่ง

มีอำนาจบังคับบัญชา **หัวเมืองฝ่ายเหนือ**
ทั้งด้านการทหาร และพลเรือน



จตุสดมภ์

มี จตุสดมภ์ ที่ขึ้นอยู่กับบัญชาโดยตรงที่แตกต่างออกไป ได้แก่

กรมเวียง



กรมวัง



กรมคลัง



กรมนา





จตุสดมภ์

กรมเวียง

ทำหน้าที่ดูแลรักษาความสงบเรียบร้อย
ปราบปรามโจรผู้ร้ายในราชอาณาจักรและยังมี
ศาลนครบาลสำหรับพิพากษาคดีร้ายแรง

กรมวัง

ทำหน้าที่ดูแลกิจการพระราชพิธีภายใน
พระราชสำนักและยังมีหน้าที่พิพากษาคดีความ
ให้กับราษฎร

กรมคลัง

ทำหน้าที่ในการติดต่อค้าขายกับต่างประเทศ
ดูแลการคลังการจัดหารายได้ของแผ่นดิน
การจัดเก็บภาษีจากราษฎร

กรมนา

ทำหน้าที่ดูแลส่งเสริมการทำมาหากินของชาวนา
เพื่อเก็บรักษาเสบียงสำหรับใช้เวลาทำศึก
สงครามและยังจัดการในเรื่องภาษีที่นา



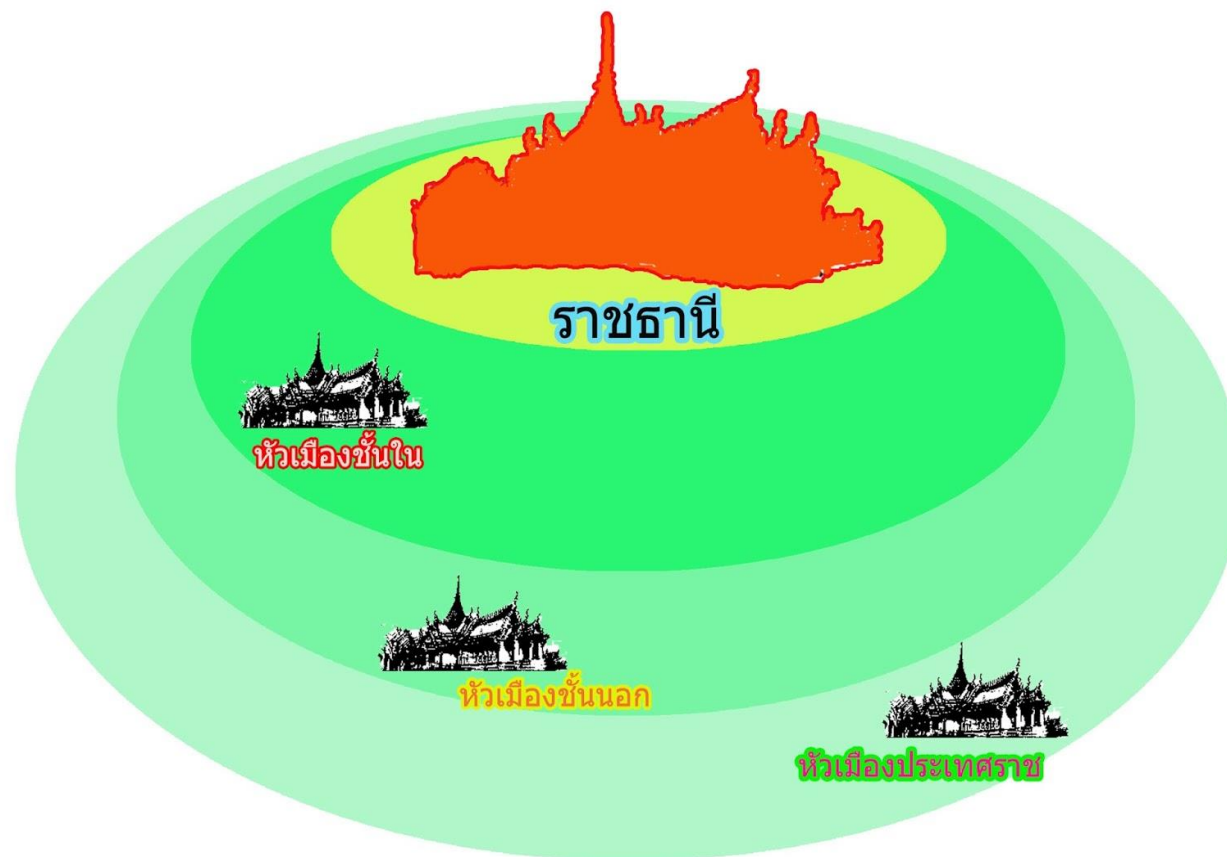
๒. การปกครองหัวเมือง

การปกครองหัวเมือง

คือ การบริหารราชการ
แผ่นดินในหัวเมืองต่างๆ

เป็นหัวเมืองชั้นใน

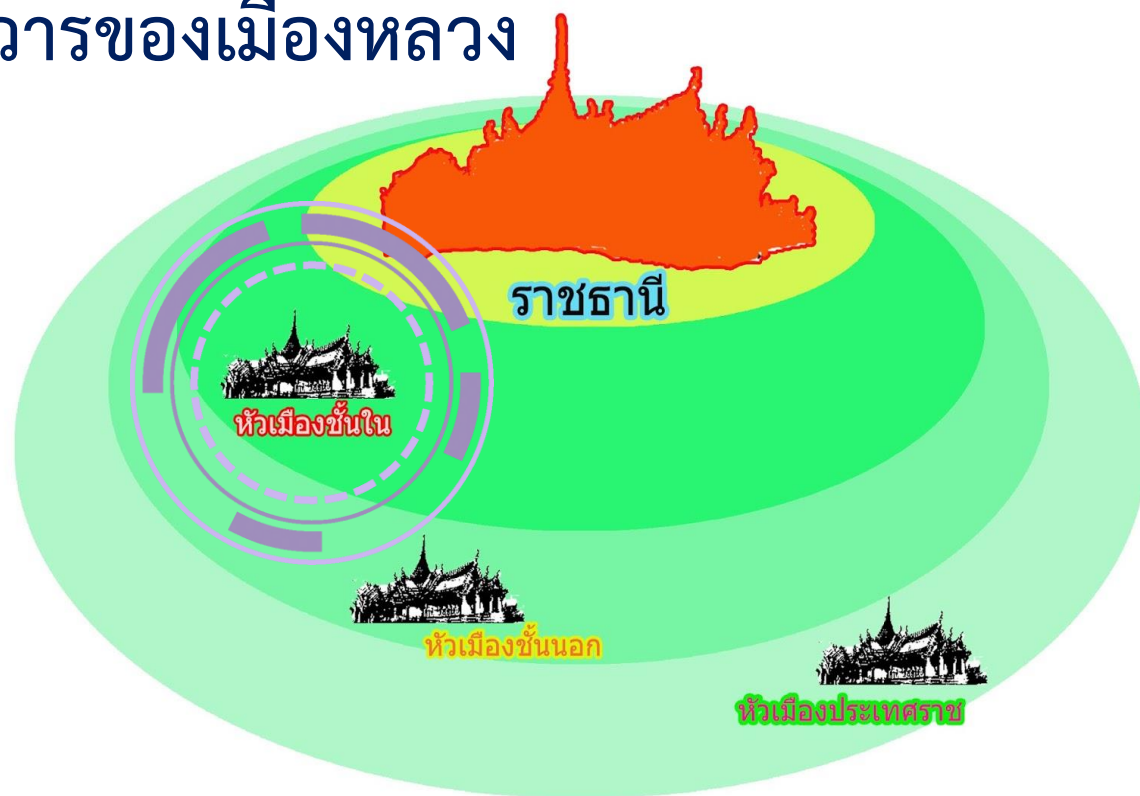
และ หัวเมืองชั้นนอก





๒. การปกครองหัวเมือง

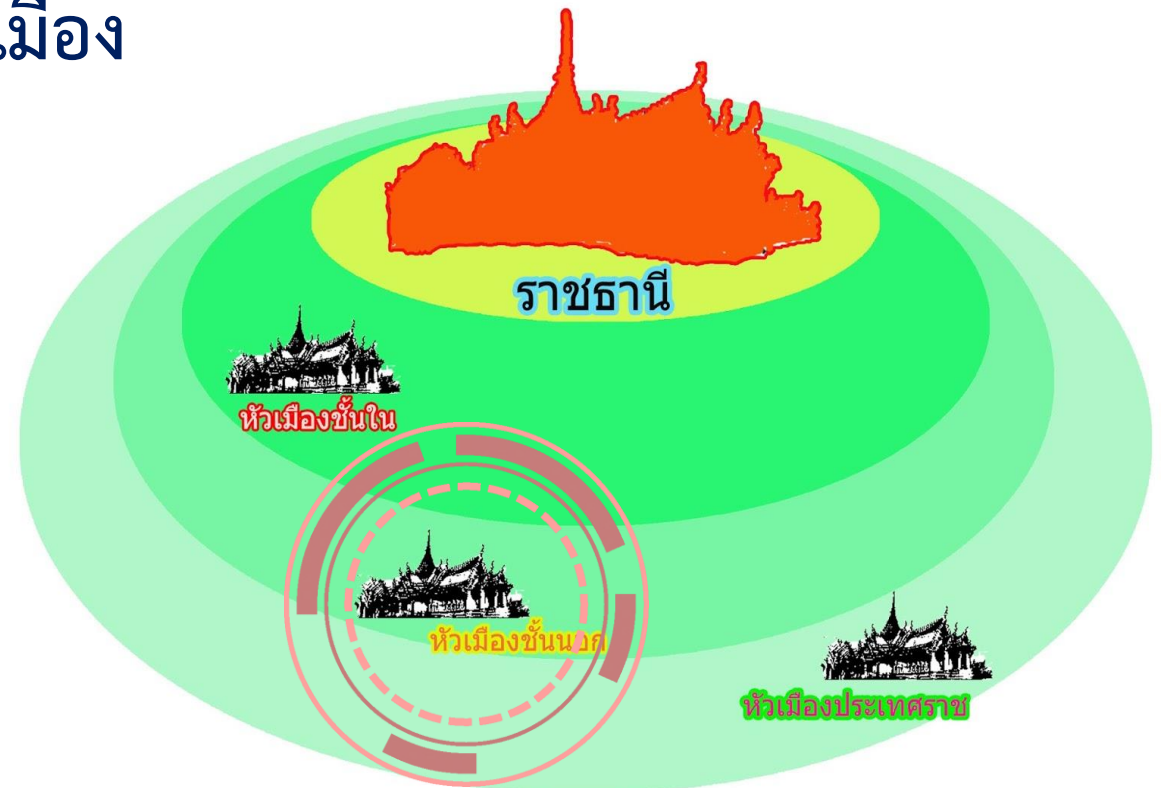
เดิมเรียกว่าเมืองลูกหลวงหรือเมืองหน้าด่าน ได้แก่ หัวเมืองที่กระจาย
รายล้อมอยู่รอบเมืองหลวง เป็นเมืองบริวารของเมืองหลวง
ไม่มีศักดิ์เป็นเมืองอย่างแท้จริง
เพราะไม่มีเจ้าเมือง มีเพียงผู้รั้ง
ซึ่งไม่มีอำนาจอย่างเจ้าเมือง
จะต้องฟังคำสั่งจากเมืองหลวง





๒. การปกครองหัวเมือง

เมืองใหญ่ที่อยู่ไกลจากราชธานี พระมหากษัตริย์จะแต่งตั้งเจ้าเมือง
จากข้าราชการชั้นผู้ใหญ่หรือแต่งตั้งเจ้าเมือง
จากผู้สืบเชื้อสายของเจ้าเมืองเดิม
หัวเมืองเหล่านี้อยู่ในพระราชอาณาเขต
รูปแบบการปกครองเป็นแบบเดียวกับ
ราชธานี



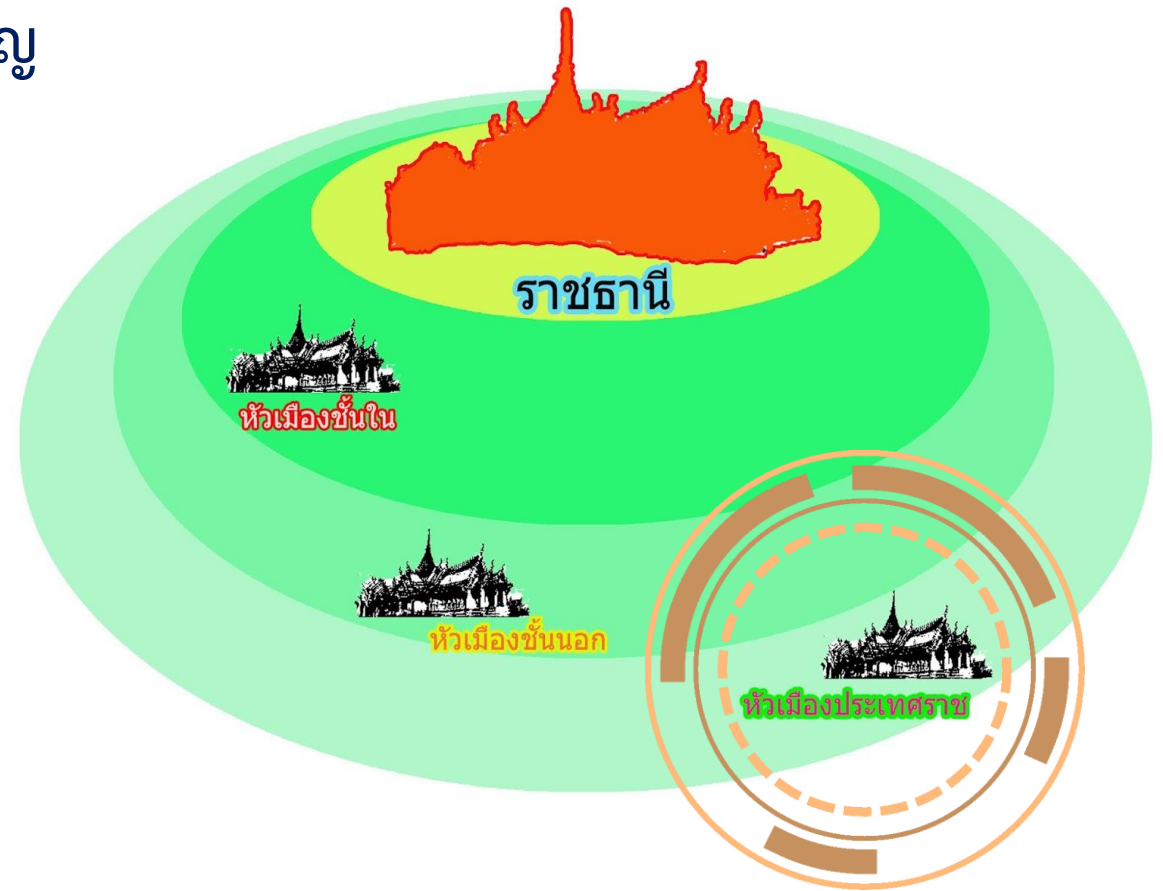


๒. การปกครองหัวเมือง

หัวเมืองฝ่ายเหนือ คือ ภาคกลางตอนบนเมืองสำคัญ เช่น พิษณุโลก ผู้กำกับดูแลในกรุง คือ สมุหนายก

หัวเมืองปักษ์ใต้ คือ ภาคใต้ เมืองสำคัญ เช่น นครศรีธรรมราช ผู้กำกับดูแลในกรุง คือ สมุหพระกลาโหม

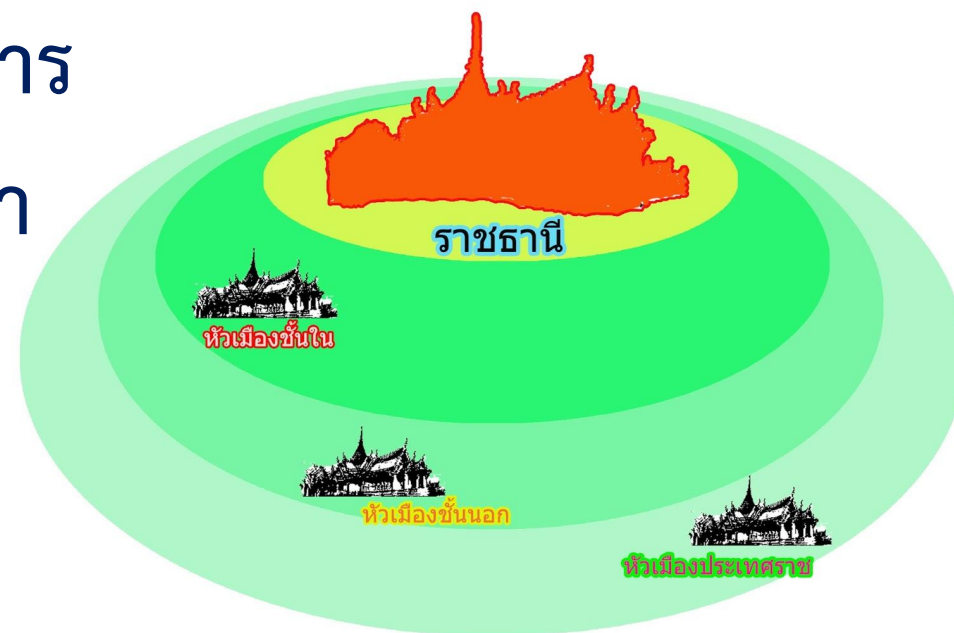
หัวเมืองชายทะเลตะวันออก คือภาคตะวันออก เมืองสำคัญ เช่น จันทบุรี ผู้กำกับดูแลในกรุง คือ เสนาบดีกรมคลัง





๓. การปกครองประเทศราช

ประเทศราชมีเจ้า เป็นผู้ปกครองตนเอง ความผูกพันที่มีต่อเมืองหลวง คือ การส่งเครื่องราชบรรณาการ เช่น **ต้นไม้เงิน** **ต้นไม้ทอง** ตามกำหนดเวลา และเวลามีศึกสงคราม เมืองประเทศราชต้องส่งกองทัพเสบียงอาหารไปช่วย



ล้านนา: เชียงใหม่ ลำพูน ลำปาง เชียงแสน

กิจกรรม **ตอบคำถาม**
บทบาทหน้าที่ของจิตุสดมภ์





มีการทะเลาะวิวาทในตลาดกลางเมือง
ใครต้องรีบเข้าไปจัดการ



ก. กรมเวียง

ข. กรมวัง

ค. กรมคลัง

ง. กรมนา



๒

ต้องการเก็บภาษีเพิ่มจากชาวบ้าน
เพื่อซ่อมแซมเมือง ใครรับผิดชอบ

ก. กรมเวียง

ข. กรมวัง

ค. กรมคลัง

ง. กรมนา



๓

ชาวนาขอเมล็ดพันธุ์ข้าวเพิ่มสำหรับปลูกข้าว
ในฤดูปลูกหน้า ใครต้องจัดหา

ก. กรมเวียง

ข. กรมวัง

ค. กรมคลัง

ง. กรมนา





มีงานพระราชพิธีสำคัญในพระราชวัง
ใครต้องรับหน้าที่ดูแลความเรียบร้อย



ก. กรมเวียง

ข. กรมวัง

ค. กรมคลัง

ง. กรมนา



๑๒

มีชาวบ้านร้องเรียนเรื่องการเก็บภาษีข้าวเปลือก
มากเกินไป ใครต้องรับผิดชอบตรวจสอบ

ก. กรมเวียง,กรมวัง

ข. กรมวัง,กรมนา

ค. กรมคลัง,กรมวัง

ง. กรมนา,กรมคลัง



๕ ชั้นปฏิบัติ



คำชี้แจง

คำชี้แจงกิจกรรมนักเรียน

๑. นักเรียนทำใบงานที่ ๓
เรื่อง สมัยรัตนโกสินทร์ตอนต้น :
พัฒนาการทางด้านการเมือง การปกครอง
๒. ครูและนักเรียนร่วมกันเฉลยใบงาน
หน้าชั้นเรียน

คำชี้แจงบทบาทครูปลายทาง

๑. ครูอ่านคำชี้แจงใบงานที่ ๓
เรื่อง สมัยรัตนโกสินทร์ตอนต้น :
พัฒนาการทางด้านการเมืองการปกครอง
๒. ครูเดินดูและให้คำแนะนำ
ตามความเหมาะสม



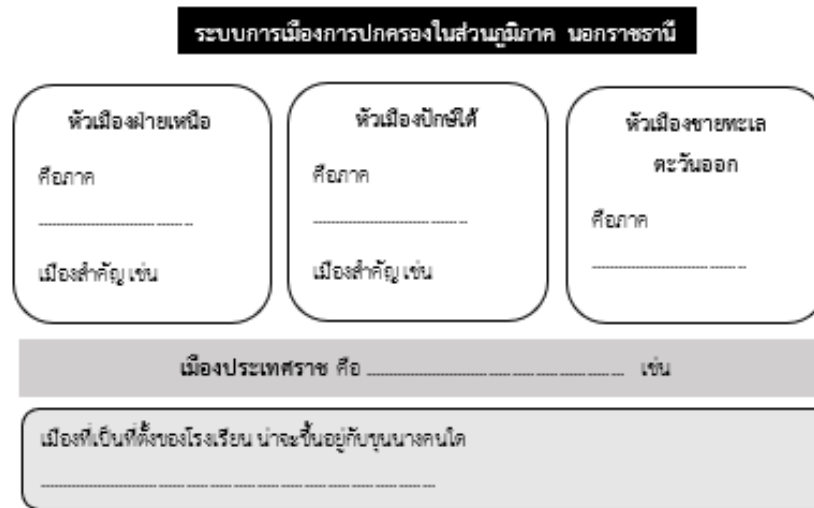
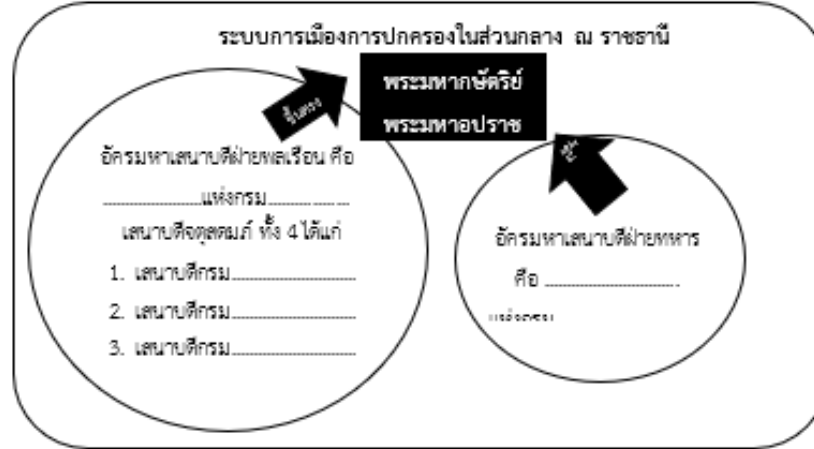
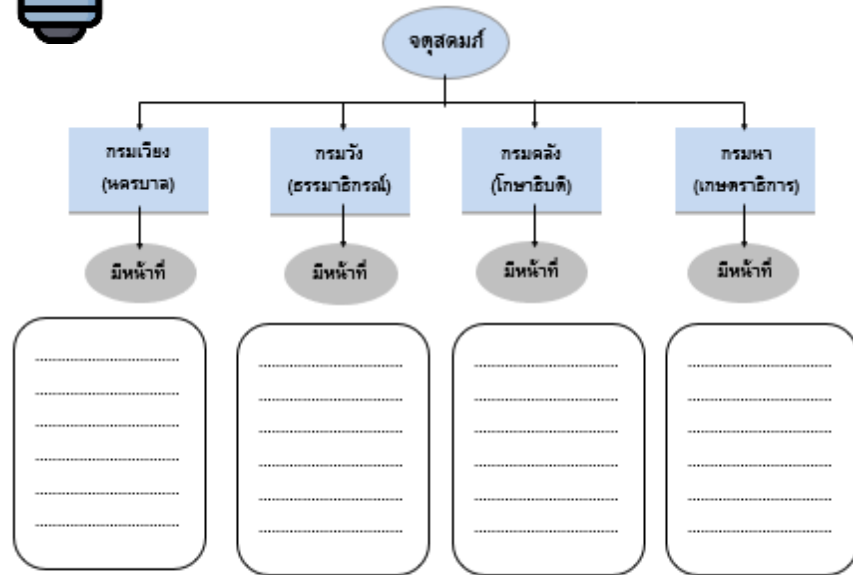
ใบงานที่ ๓

เรื่อง สมัยรัตนโกสินทร์ตอนต้น :
พัฒนาการทางด้านการเมือง
การปกครอง





คำชี้แจง ให้นักเรียนเขียนอธิบายรูปแบบการเมืองการปกครองในสมัยรัตนโกสินทร์ตอนต้น



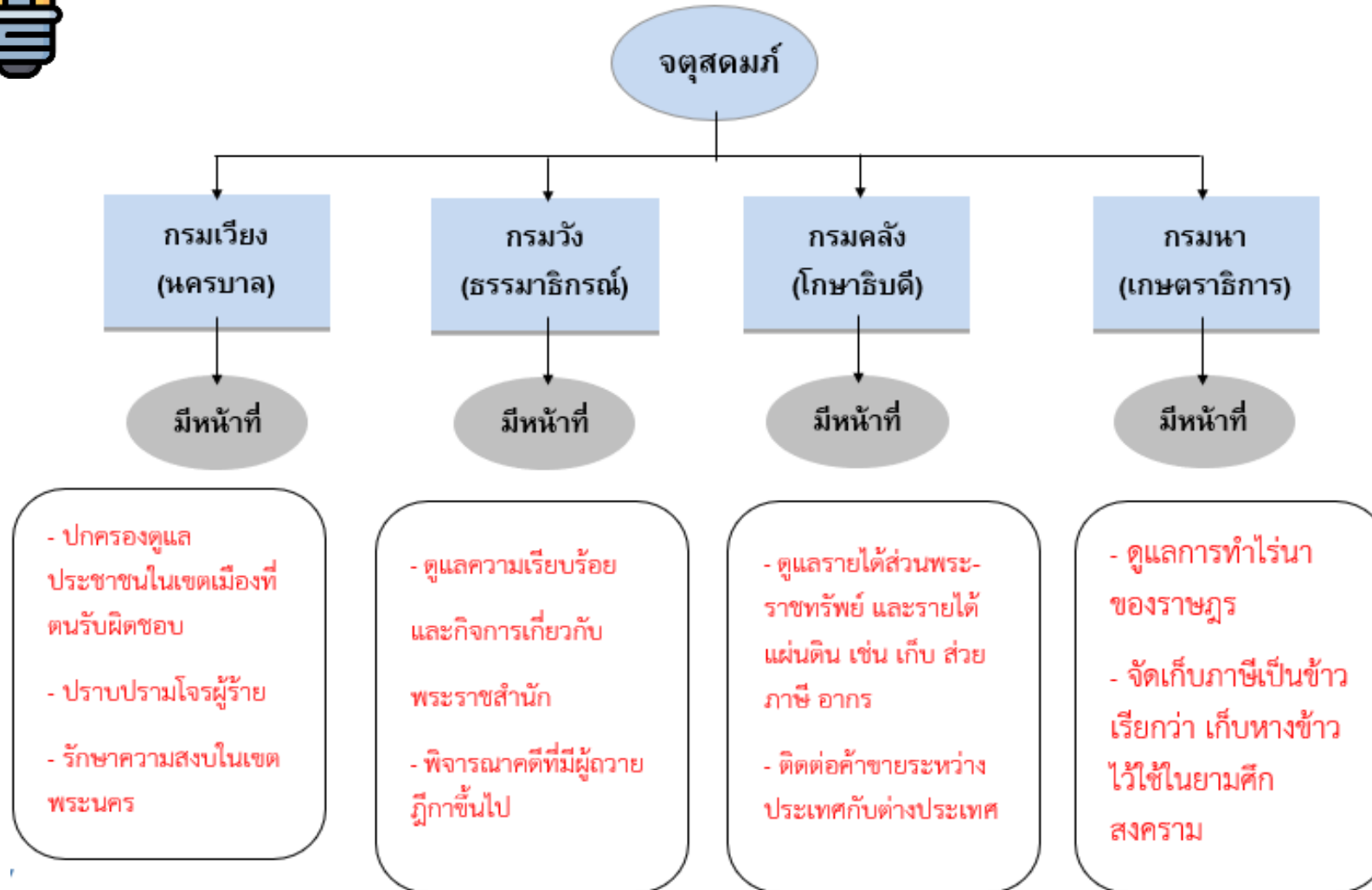
เฉลยใบงานที่ ๓

เรื่อง สมัยรัตนโกสินทร์ตอนต้น :
พัฒนาการทางด้านการเมือง
การปกครอง





คำชี้แจง ให้นักเรียนเขียนอธิบายรูปแบบการเมืองการปกครองในสมัยรัตนโกสินทร์ตอนต้น





คำชี้แจง ให้นักเรียนเขียนอธิบายรูปแบบการเมืองการปกครองในสมัยรัตนโกสินทร์ตอนต้น

อัครมหาเสนาบดี

สมุหพระกลาโหม

ทำหน้าที่บังคับกรมพระกลาโหมรับผิดชอบ
ดูแลกิจการทหารทั้งประเทศ และหัวเมือง
ปักษ์ใต้ ทั้งหมด ซึ่งคล้ายคลึงกับ
กระทรวงกลาโหมในปัจจุบัน

สมุหนายก

ทำหน้าที่บังคับบัญชากรมมหาดไทย
รับผิดชอบและดูแลฝ่ายพลเรือนทั้งประเทศ
และหัวเมืองฝ่ายเหนือทั้งหมดโดยมีจตุสดมภ์
๔ ตำแหน่งดังกล่าว ทำหน้าที่บริหารขึ้นตรงต่อ
สมุหนายกซึ่งคล้ายกับกระทรวงมหาดไทย
ปัจจุบัน





คำชี้แจง ให้นักเรียนเขียนอธิบายรูปแบบการเมืองการปกครองในสมัยรัตนโกสินทร์ตอนต้น

ระบบการเมืองการปกครองในส่วนกลาง ณ ราชธานี

พระมหากษัตริย์
พระมหาอุปราช

อัครมหาเสนาบดีฝ่ายพลเรือน คือ
สมุหนายก แห่งกรมมหาดไทย

เสนาบดีจตุสดมภ์ ทั้ง 4 ได้แก่

1. เสนาบดีกรมเวียง
2. เสนาบดีกรมวัง
3. เสนาบดีกรมคลัง
4. เสนาบดีกรมนา

อัครมหาเสนาบดีฝ่ายทหาร
คือ สมุหพระกลาโหม
แห่งกรมพระกลาโหม





คำชี้แจง ให้นักเรียนเขียนอธิบายรูปแบบการเมืองการปกครองในสมัยรัตนโกสินทร์ตอนต้น

ระบบการเมืองการปกครองในส่วนภูมิภาค นอกพระราชธานี

หัวเมืองฝ่ายเหนือ

คือภาคกลางตอนบน

เมืองสำคัญ เช่น พิษณุโลก

ผู้กำกับดูแลในกรุง คือ

สมุหนายก

หัวเมืองฝ่ายใต้

ได้แก่ เมืองสำคัญ เช่น สมุทรปราการ

สมุทรสาคร สมุทรสงคราม เพชรบุรี

ราชบุรี ประจวบคีรีขันธ์

ผู้กำกับดูแล คือ สมุหพระกลาโหม

หัวเมืองชายทะเลตะวันออก

คือภาคตะวันออก

เมืองสำคัญ เช่น จันทบุรี

ผู้กำกับดูแลในกรุง คือ

เสนาบดีกรมคลัง

เมืองประเทศราช คือ เมืองต่างประเทศที่เข้ามาสวามิภักดิ์ เช่น ล้านช้าง ล้านนา กัมพูชา

สรุปบทเรียน



พัฒนาการทางด้านการเมืองการปกครองสมัยรัตนโกสินทร์ตอนต้น

การปกครองในสมัยรัตนโกสินทร์ตอนต้น มีพระมหากษัตริย์เป็นประมุขสูงสุด

- การปกครองส่วนกลาง มีลักษณะดังนี้ คือ มีอัครมหาเสนาบดี ๒ ตำแหน่ง คือ สมุหพระกลาโหม และ สมุหนายก มีจตุสดมภ์ ทั้ง ๔ ฝ่าย ภายใต้การดูแลของสมุหนายก
- การปกครองส่วนภูมิภาค ได้มีการแบ่งหัวเมืองเป็น ๓ ประเภท คือ หัวเมืองชั้นใน หัวเมืองชั้นนอก หัวเมืองประเทศราช





บทเรียนครั้งต่อไป

สมัยรัตนโกสินทร์ตอนต้น :
พัฒนาการทางด้านสังคม
วัฒนธรรม และด้านเศรษฐกิจ

สามารถดาวน์โหลดได้ที่ www.dltv.ac.th





สิ่งที่ต้องเตรียม

ใบงานที่ ๔

เรื่อง สมัยรัตนโกสินทร์ตอนต้น :

พัฒนาการทางด้านสังคม

วัฒนธรรม และด้านเศรษฐกิจ

สามารถดาวน์โหลดได้ที่ www.dltv.ac.th

