

รายวิชา สุขศึกษาและพลศึกษา (สุขศึกษา)

รหัสวิชา พ๑๕๑๐๑ ชั้นประถมศึกษาปีที่ ๕

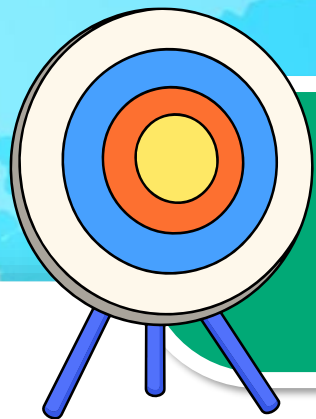
เรื่อง โรคคลมพิษ

ครูผู้สอน ครูปฐิณญา ประจันบาน



โรคฉลามพิษ



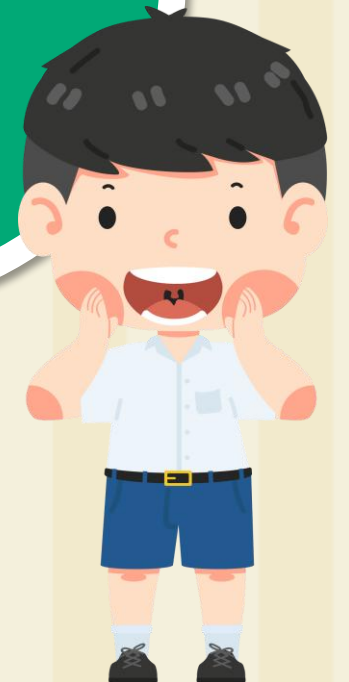


จุดประสงค์การเรียนรู้

๑. วิเคราะห์สาเหตุของการป่วยเป็นโรคลมพิษ
๒. ปฏิบัติตนเพื่อป้องกันโรคลมพิษได้
๓. เห็นประโยชน์ของการปฏิบัติตนเพื่อป้องกันโรคลมพิษ



บอกเล่า ประสบการณ์





มีนักเรียนคนใด
เคยมีอาการลมพิษ
หรือเกิดผื่นคันหรือไม่

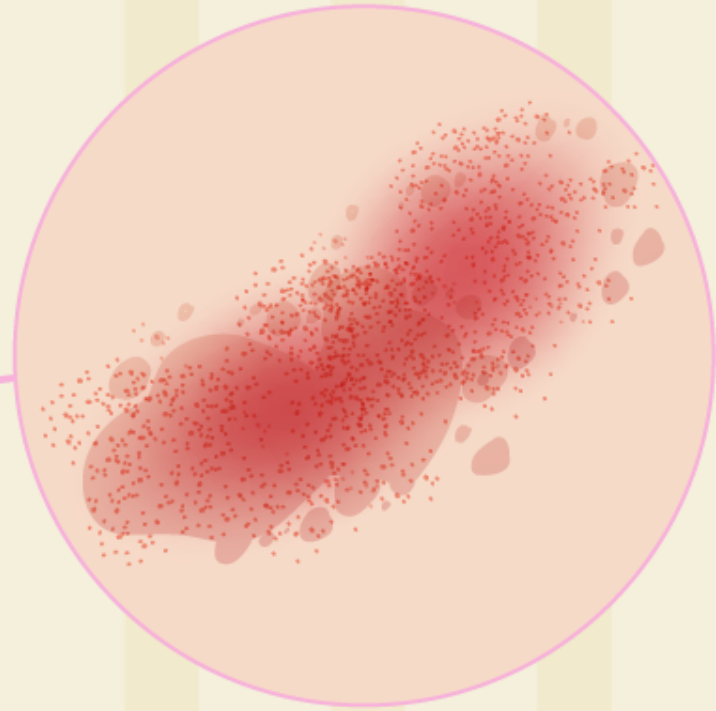




ถ้าหากเกิดผื่นคัน
นักเรียนคิดว่า
ต้องทำอะไร
ถึงจะหายหรือรู้สึกดีขึ้น



โรคลมพิษ



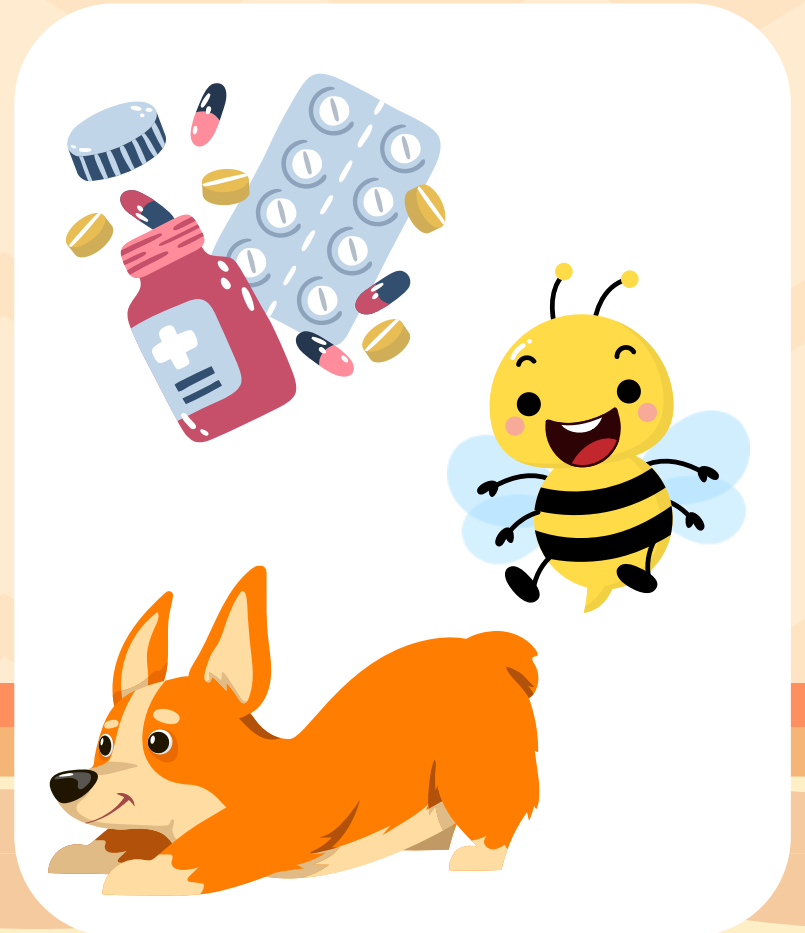
สาเหตุของโรคลมพิษ

เกิดได้จากหลายสาเหตุ
เมื่อร่างกายมีปฏิกิริยา
กับสารก่อภูมิแพ้
จนเกิดผื่นนูนแดงที่ผิวหนัง



สาเหตุของโรคลมพิษ

- แพ้อาหาร
- แพ้ยา
- การติดเชื้อไวรัส แบคทีเรีย เชื้อรา/มีพยาธิ
- แพ้สิ่งที่สัมผัส เช่น ขนสัตว์ พืช สารเคมี
- แพ้พิษของสัตว์หรือแมลง
- แพ้ผื่นไม่เพียงพอ



อาการของโรคลมพิษ

- เป็นผื่นนูนแดง
- ขนาดของผื่นอาจแตกต่างกัน
- ผื่นเกิดขึ้นรวดเร็วกระจายตามลำตัว
- มีอาการคัน



อาการของโรคลมพิษ

- หากอาการรุนแรง อาจมีอาการบวม บริเวณใบหน้า ปาก ลำคอ แขนขา
- หายใจไม่สะดวก
- ส่วนใหญ่จะหายภายใน ๒๔ ชม.





เมื่อเกิดอาการคัน
โดยปกติแล้วนักเรียน
จะทำอย่างไร

เกา

ทายา



การดูแลตนเองเมื่อป่วยเป็นโรคลมพิษ

ทายาแก้ผดผื่นคัน
บริเวณที่เป็น
เพื่อช่วยลดอาการคัน



การดูแลตนเองเมื่อป่วยเป็นโรคลมพิษ

ไม่สัมผัสหรือเกา
บริเวณที่เป็นลมพิษ



การดูแลตนเองเมื่อป่วยเป็นโรคลมพิษ

หากมีอาการรุนแรง
ควรรีบไปพบแพทย์





หากไม่อยากเป็นโรคลมพิษ
จะทำอย่างไร



วิธีป้องกันตนเองจากโรคภูมิแพ้

หลีกเลี่ยงสาเหตุที่ทำให้
เกิดภูมิแพ้



วิธีป้องกันตนเองจากโรคลมพิษ

หมั่นสังเกต
อาการตนเอง



วิธีป้องกันตนเองจากโรคลมพิษ

ดูแลสุขภาพร่างกาย
ให้แข็งแรงอยู่เสมอ



กิจกรรมประจำวันนี้

ใบงานที่ ๔
เรื่อง ไรคลมพิษ



ใบงานที่ ๔ เรื่อง โรคลมพิษ
หน่วยการเรียนรู้ที่ ๔ เรื่อง รู้ทันโรค รู้ทันภัยอันตราย
แผนการจัดการเรียนรู้ที่ ๔ เรื่อง โรคลมพิษ
รายวิชาสุขศึกษาและพลศึกษา(สุขศึกษา) รหัสวิชา พ๑๕๑๐๑ ภาคเรียนที่ ๒ ชั้นประถมศึกษาปีที่ ๕

คำชี้แจง : ให้นักเรียนตอบคำถามต่อไปนี้

๑. นักเรียนคิดว่าโรคลมพิษอันตรายเพียงใด (ระบายสีลงในรูปดาวตามระดับความรุนแรงในความคิดของนักเรียน)

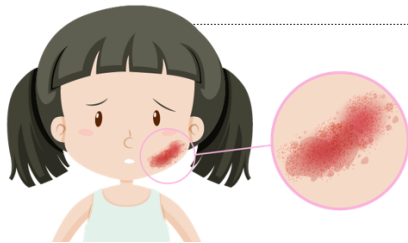
น้อย ☆☆☆☆☆☆☆☆☆ มาก

๒. หากนักเรียนติดโรคลมพิษนักเรียนจะดูแลตนเองเบื้องต้นอย่างไร

.....
.....
.....
.....
.....

๓. นักเรียนจะปฏิบัติตนเพื่อป้องกันโรคลมพิษอย่างไร

.....
.....
.....
.....
.....
.....
.....



ชื่อ - สกุล.....
ชั้น..... เลขที่.....



ใบงานที่ ๔

เรื่อง โรคลมพิษ

ให้นักเรียนตอบคำถามที่กำหนดให้

สามารถดาวน์โหลดได้ที่ www.dltv.ac.th





ใบงานที่ ๕

เรื่อง โรคลมพิษ

คำชี้แจง : ให้นักเรียนตอบคำถามต่อไปนี้

๑. นักเรียนคิดว่าโรคลมพิษอันตรายเพียงใด (ระบายสีลงในรูปดาวตามระดับความรุนแรงในความคิดของนักเรียน)



๒. หากนักเรียนติดโรคลมพิษนักเรียนจะดูแลตนเองเบื้องต้นอย่างไร

.....
.....
.....

๓. นักเรียนจะปฏิบัติตนเพื่อป้องกันโรคลมพิษอย่างไร

.....
.....



คำชี้แจงในการทำกิจกรรมนักเรียน

ให้นักเรียนตอบคำถาม
ที่กำหนดให้

คำชี้แจงบทบาทครูปลายทาง

๑. ให้คุณครูอธิบายขั้นตอนการทำกิจกรรมอย่างละเอียดอีกครั้ง
๒. ให้คำแนะนำและควบคุมดูแลนักเรียนตลอดการทำกิจกรรม



สรุปบทเรียน





คำถามชวนคิด

นักเรียนเคยป่วยเป็นโรคลมพิษหรือไม่
ในครั้งที่ป่วยนักเรียนใช้วิธีใด
ในการดูแลตนเอง ?





คำถามชวนคิด

หลังจากเรียนบทเรียนในวันนี้
นักเรียนคิดว่า จะดูแลตนเองอย่างไร
ให้ห่างไกลจากโรคลมพิษ





บทเรียนครั้งต่อไป

เรื่อง

โรคในช่องปาก





สิ่งที่ต้องเตรียม

ใบงานที่ ๕

เรื่อง โรคในช่องปาก

สามารถดาวน์โหลดได้ที่ www.dltv.ac.th

