

# รายวิชา ภาษาอังกฤษ

รหัสวิชา อ22101 ชั้นมัธยมศึกษาปีที่ 2

หน่วยการเรียนรู้ที่ 3 Places

เรื่อง Kanchanaburi is bigger  
than our city! (2)

ครูผู้สอน ครูวัลลภ ใจหมั่น





**Kanchanaburi**  
**is bigger than**  
**our city! (2)**



## Learning Objectives

- 1. Students will be able to identify comparative adjectives used to compare different places.**
- 2. Students will be able to write sentences comparing information about places using comparative adjectives.**





Kanchanaburi is  
**hotter** than Phayao.  
(adj.)



Kanchanaburi **is**  
**bigger than** Phayao.  
(adj.)



Things in  
Kanchanaburi **are**  
**more expensive**  
**than** in Phayao.





# ใบความรู้ที่ 14

## Comparative Adjectives



(สามารถดาวน์โหลดได้ที่ [www.dltv.ac.th](http://www.dltv.ac.th))

ใบความรู้ที่ 4 เรื่อง Comparative Adjectives

หน่วยการเรียนรู้ที่ 3 เรื่อง Places

แผนการจัดการเรียนรู้ที่ 10 เรื่อง Kanchanaburi is bigger than our city! (2)

รายวิชา ภาษาอังกฤษ รหัสวิชา อ22101 ภาคเรียนที่ 1 ชั้นมัธยมศึกษาปีที่ 2

ชื่อ - สกุล ..... ชั้น..... เลขที่.....

การใช้คำคุณศัพท์ในการเปรียบเทียบขั้นกว่า

(Comparative Adjectives)

การเปรียบเทียบคำคุณศัพท์ขั้นกว่านี้มี 2 รูปแบบ คือ

• โครงสร้างประโยคแบบที่ 1 : S + V. to be + adj. + er + than

มีการเติม -er ท้ายคำคุณศัพท์ (adjective) นั้น ๆ และตามด้วย than เพื่อเปรียบเทียบว่า  
สิ่งหนึ่ง... กว่าอีกสิ่งหนึ่ง เช่น

Phayao is smaller than Kanchanaburi.

(จังหวัดพะเยามีขนาดเล็กกว่าจังหวัดกาญจนบุรี)

• โครงสร้างประโยคแบบที่ 2 : S + V. to be + more + adj. + than

มีเติมคำว่า more ไว้ด้านหน้าคำคุณศัพท์ (adjective) นั้น ๆ และตามด้วย than เพื่อ  
เปรียบเทียบว่า สิ่งหนึ่ง ... กว่าอีกสิ่งหนึ่ง เช่น

Things in Kanchanaburi are more expensive than things in Phayao.

(ราคาส่งของที่กาญจนบุรีแพงกว่าที่พะเยา)

Travelling to the beach is more interesting than travelling to the  
mountain.

(การไปเที่ยวทะเลน่าสนใจกว่าการไปเที่ยวภูเขา)

# Comparative Adjectives





Comparative adjectives are used to **compare two things** and show which one has *more* of a particular quality.

**Simple Idea:** When you compare two things, one is "bigger," "taller," or "more beautiful" **than** the other.





1. Short Words (1 syllable):  
Add "-er"

One is bigger (big) **than** the  
other.

One is taller (tall) **than** the  
other.





1. Short Words (1 syllable):  
Add "-er"

One is cheaper (cheap)  
**than** the other.

One is nicer (nice) **than** the  
other.







2. Words ending in "y":  
Change "y" to "i," then add  
"-er"

One is happier (happy)  
**than** the other.

One is easier (easy) **than**  
the other.





3. Longer Words (2 or more syllables, not ending in "y"):  
Use "more" in front.

One is more beautiful  
(beautiful) **than** the other.  
One is more expensive  
(expensive) **than** the other.





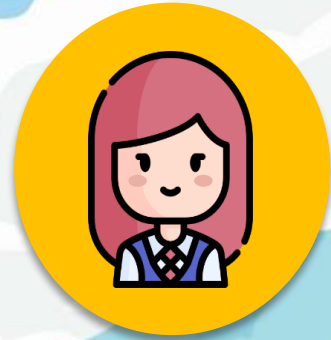
## 4. Special Words (Just Remember These!)

One is better (good) than the other.

One is worse (bad) than the other.







[Thing1] + [is/are] + [Comparative Adjective] + than + [Thing2].

My cat is bigger than my dog.  
This city is more crowded than  
that city.





## ใบงานที่ 16

# Comparative Adjectives



(สามารถดาวน์โหลดได้ที่ [www.dltv.ac.th](http://www.dltv.ac.th))

ใบงานที่ 16 เรื่อง Comparative Adjectives

หน่วยการเรียนรู้ที่ 3 เรื่อง Places

แผนการจัดการเรียนรู้ที่ 10 เรื่อง Kanchanaburi is bigger than our city! (2)

รายวิชา ภาษาอังกฤษ รหัสวิชา อ22101 ภาคเรียนที่ 1 ชั้นมัธยมศึกษาปีที่ 2

ชื่อ - สกุล ..... ชั้น..... เลขที่.....

A. Directions: Write the comparative forms in the table.

famous	more famous	old	older
cold		happy	
big		good	
expensive		beautiful	
new		cheap	
small		wonderful	
warm		modern	
crowded		convenient	

B. Directions: Look at the information in the table. Write four comparative sentences.

City	Population	Size	Lowest temperature
Paris	9.93 million	1,200 km <sup>2</sup>	-2°C
Beijing	8.5 million	1,377 km <sup>2</sup>	-7°C

Example: Paris is smaller than Beijing.

1. \_\_\_\_\_
2. \_\_\_\_\_
3. \_\_\_\_\_
4. \_\_\_\_\_

# Worksheet 16 (A)

Directions: Write the comparative forms in the table.

famous	more famous	old	older
cold	colder	happy	happier
big	bigger	good	better
expensive	more expensive	beautiful	more beautiful
new	newer	cheap	cheaper
small	smaller	wonderful	more wonderful
warm	warmer	modern	more modern
crowded	more crowded	convenient	more convenient



## Worksheet 16 (B)

Directions: Look at the information in the table. Write four comparative sentences.

City	Population	Size	Lowest temperature
Paris	9.93 million	1,200 km <sup>2</sup>	-2°C
Beijing	8.5 million	1,377 km <sup>2</sup>	-7°C



**Example:** Paris is smaller than Beijing.



## ใบงานที่ 17

# Comparing Cities



(สามารถดาวน์โหลดได้ที่ [www.dltv.ac.th](http://www.dltv.ac.th))

ใบงานที่ 17 เรื่อง Comparing Cities

หน่วยการเรียนรู้ที่ 3 เรื่อง Places

แผนการจัดการเรียนรู้ที่ 10 เรื่อง Kanchanaburi is bigger than our city! (2)

รายวิชา ภาษาอังกฤษ รหัสวิชา อ22101 ภาคเรียนที่ 1 ชั้นมัธยมศึกษาปีที่ 2

ชื่อ - สกุล ..... ชั้น..... เลขที่.....

A. Directions: Fill the information about your city in the table.

City	Population	Size	Number of tourists per year	Highest temperature of the day
Ayutthaya	817,441	2,501 km <sup>2</sup>	6.9 million	37 °C
Bangkok	5,701,394	1,569 km <sup>2</sup>	78.32 million	35 °C
Surin	5,701,394	8,124 km <sup>2</sup>	1.4 million	36 °C
Trang	643,116	4,918 km <sup>2</sup>	2.9 million	35 °C
Kanchanaburi	893,151	19,483 km <sup>2</sup>	3.1 million	38 °C
(your city)		_____ km <sup>2</sup>		_____ °C

B. Directions: From the table in A, write four comparative sentences between your city and another one using provided adjectives.

crowded	small
hot	famous

Example: **small:** My city is smaller than Kanchanaburi.

1. \_\_\_\_\_
2. \_\_\_\_\_
3. \_\_\_\_\_
4. \_\_\_\_\_

# Worksheet 17 (A)

Directions: Fill the information about your city in the table.

City	Population	Size	Number of tourists per year	Highest temperature of the day
Ayutthaya	817,441	2,501 km <sup>2</sup>	6.9 million	37 °C
Bangkok	5,701,394	1,569 km <sup>2</sup>	78.32 million	35°C
Surin	5,701,394	8,124 km <sup>2</sup>	1.4 million	36°C
Trang	643,116	4,918 km <sup>2</sup>	2.9 million	35°C
Kanchanaburi	893,151	19,483 km <sup>2</sup>	3.1 million	38°C
Prachuap Khiri Khan	551,769	6,367 km <sup>2</sup>	11.4 million	33°C



# Worksheet 17 (A)

Directions: From the table in A, write four comparative sentences between your city and another one using provided adjectives.

crowded  
hot

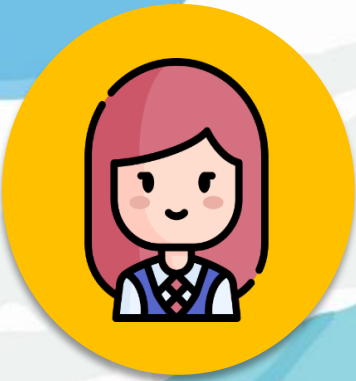
small  
famous



**Example:** My city is smaller than Kanchanaburi.



Comparative adjectives are used to **compare two things** and show which one has *more of a particular quality*.



1. Short Words (1 syllable):  
Add "-er"



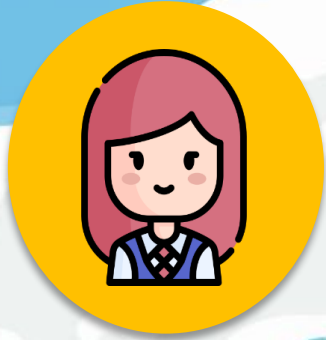


2. Words ending in "y":  
Change "y" to "i," then add  
"-er"



3. Longer Words (2 or more syllables, not ending in "y"):  
Use "more" in front.





## 4. Special Words (Just Remember These!)





[Thing1] + [is/are] + [Comparative Adjective] + than + [Thing2].



บทเรียนครั้งต่อไป

# City or Countryside (1)







## สิ่งที่ต้องเตรียม

- 1) บทอ่าน เรื่อง City or Countryside?
- 2) ใบงานที่ 18 เรื่อง City or Countryside?



(สามารถดาวน์โหลดได้ที่  
[www.dltv.ac.th](http://www.dltv.ac.th))

