

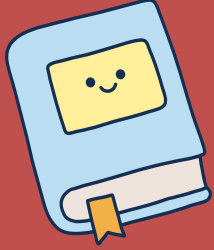
รายวิชา ภาษาไทย

รหัสวิชา ท๒๓๑๐๑ ชั้นมัธยมศึกษาปีที่ ๓
หน่วยที่ ๑ สื่อทรงคนะด้วยวจนภาษา

เรื่อง สะท้อนความคิดผ่านวิกฤต
ของตัวละคร(๑)

ครูผู้สอน ครูมานิตา สาเหล็ก





จุดประสงค์การเรียนรู้



๑. ระบุพฤติกรรมตัวละครโดยอ้างอิงจากบทประพันธ์ได้
๒. เขียนวิเคราะห์พฤติกรรมตัวละครเรื่องพระอภัยมณี ตอน พระอภัยมณีหนีนางผีเสื้อสมุทรได้
๓. สะท้อนข้อคิดจากเรื่องพระอภัยมณี ตอน พระอภัยมณีหนีนางผีเสื้อสมุทรได้





กิจกรรมทบทวนบทเรียน

“เกมกล่องปริศนา”





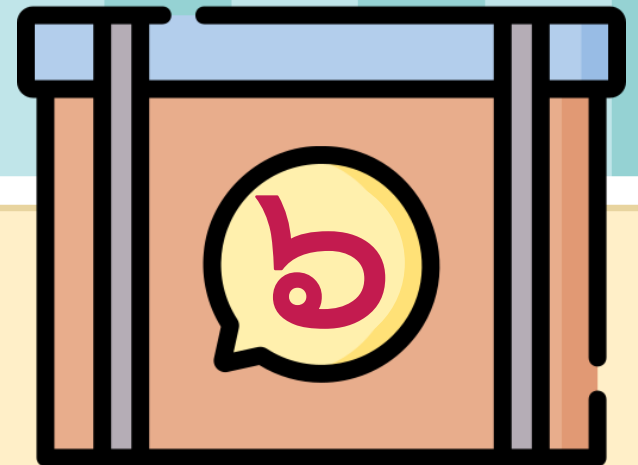
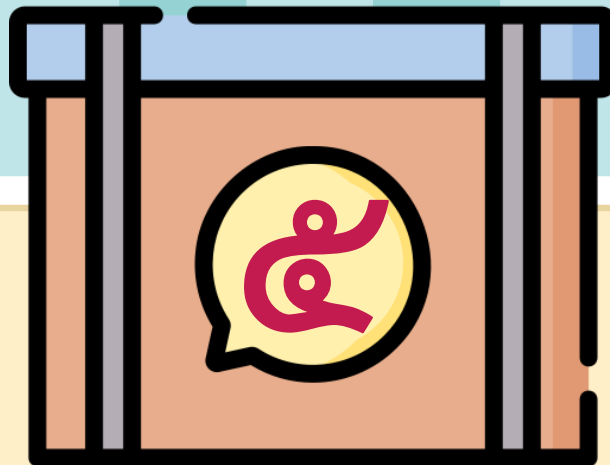
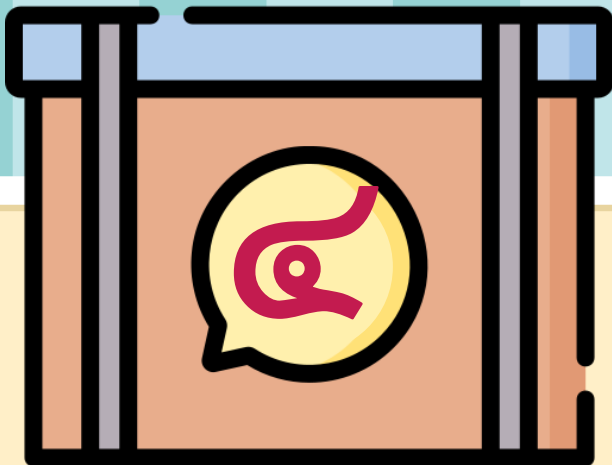
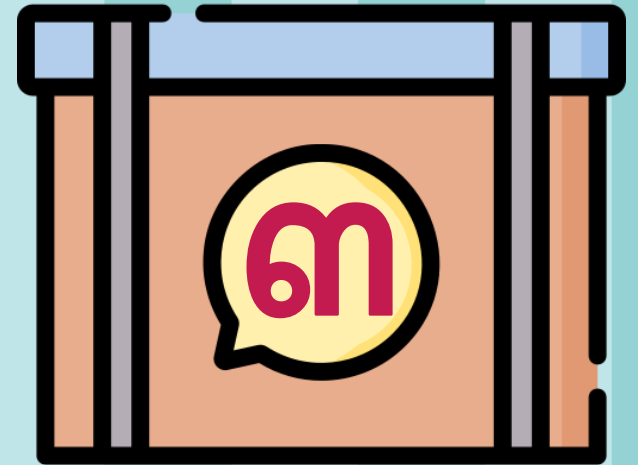
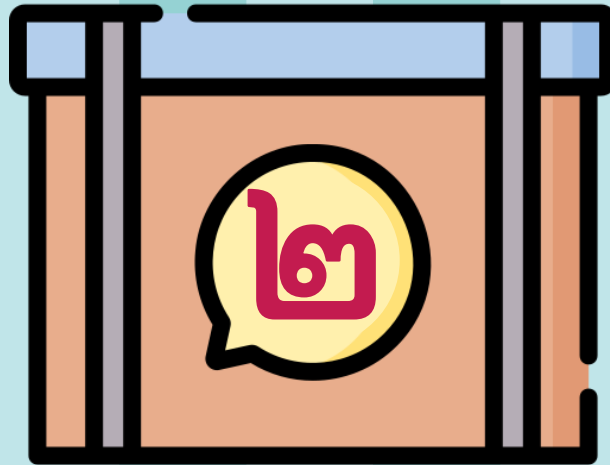
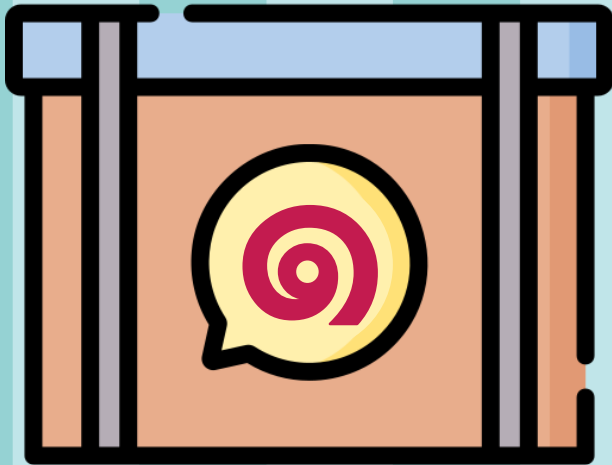
กติกาเกมกล่องปริศนา

๑. แบ่งกลุ่มกลุ่มละ ๕ - ๖ คน
๒. นักเรียนแต่ละกลุ่มเลือกกล่องปริศนา เพื่อตอบว่ากล่องปริศนานั้นกล่าวถึงตัวละครใด
๓. เมื่ออ่านบทประพันธ์แล้วสามารถเลือกได้ว่าจะตอบเองหรือจะเลือกให้กลุ่มถัดไป
๔. หากตอบถูกจะมีสิทธิ์เลือกกล่องสุ่มคะแนน





เกมกล่องปริศนา

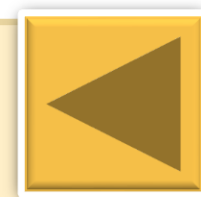
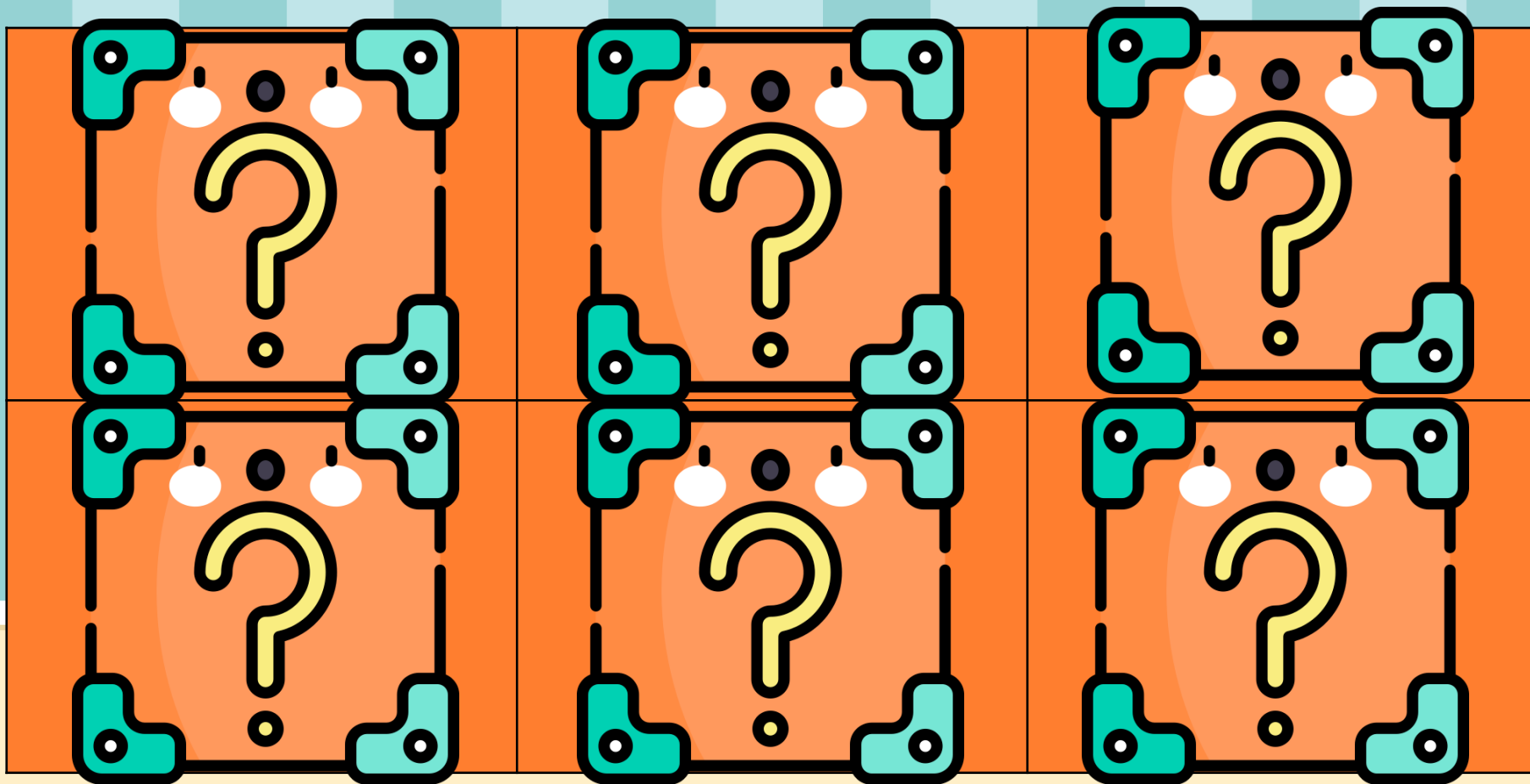


อายุข้าห้าร้อยแปดสิบเศษ
จึงแจ้งเหตุแถวทางกลางสมุทร
แม่นจะหนีผีเสื้อด้วยแรงรุทร
เห็นไม้สุดสิ้นแดนด้วยแสนไกล

เฉลย แจกแต้ม



กล่องคะแนนสะสม

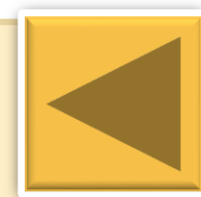
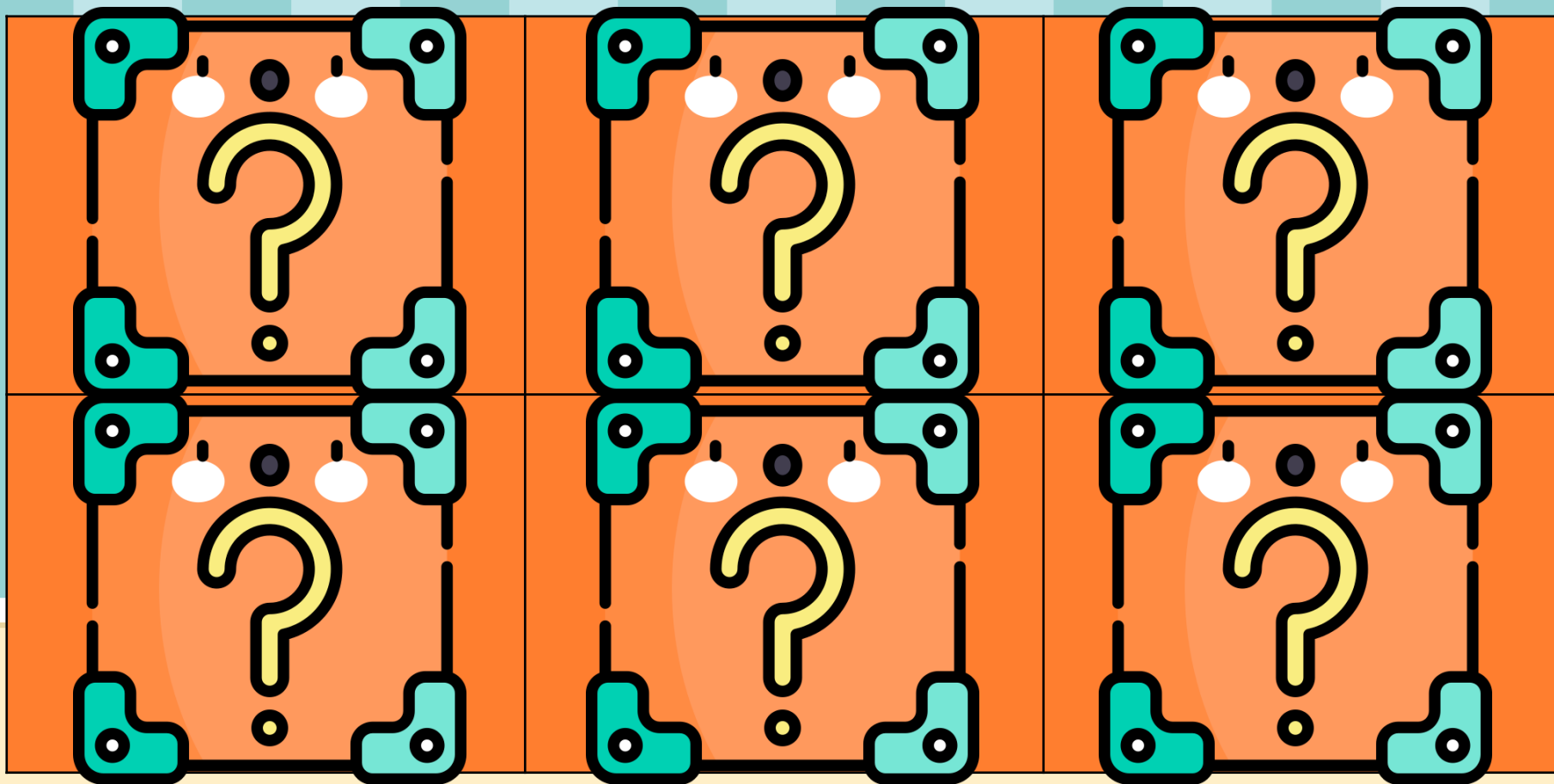


เห็นหินปิดเปิดประตูคูหากว้าง
นิมิตอย่างนางมนุษย์เสนาหา
วรพักตร์นารีศรีโสภา
ลีลามาศ้ำในห้อมเห็นสององค์

เฉลย ฝี่เสื่อสมุทร



กล่องคะแนนสะสม

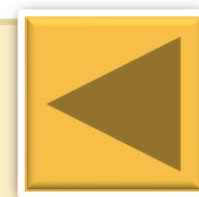
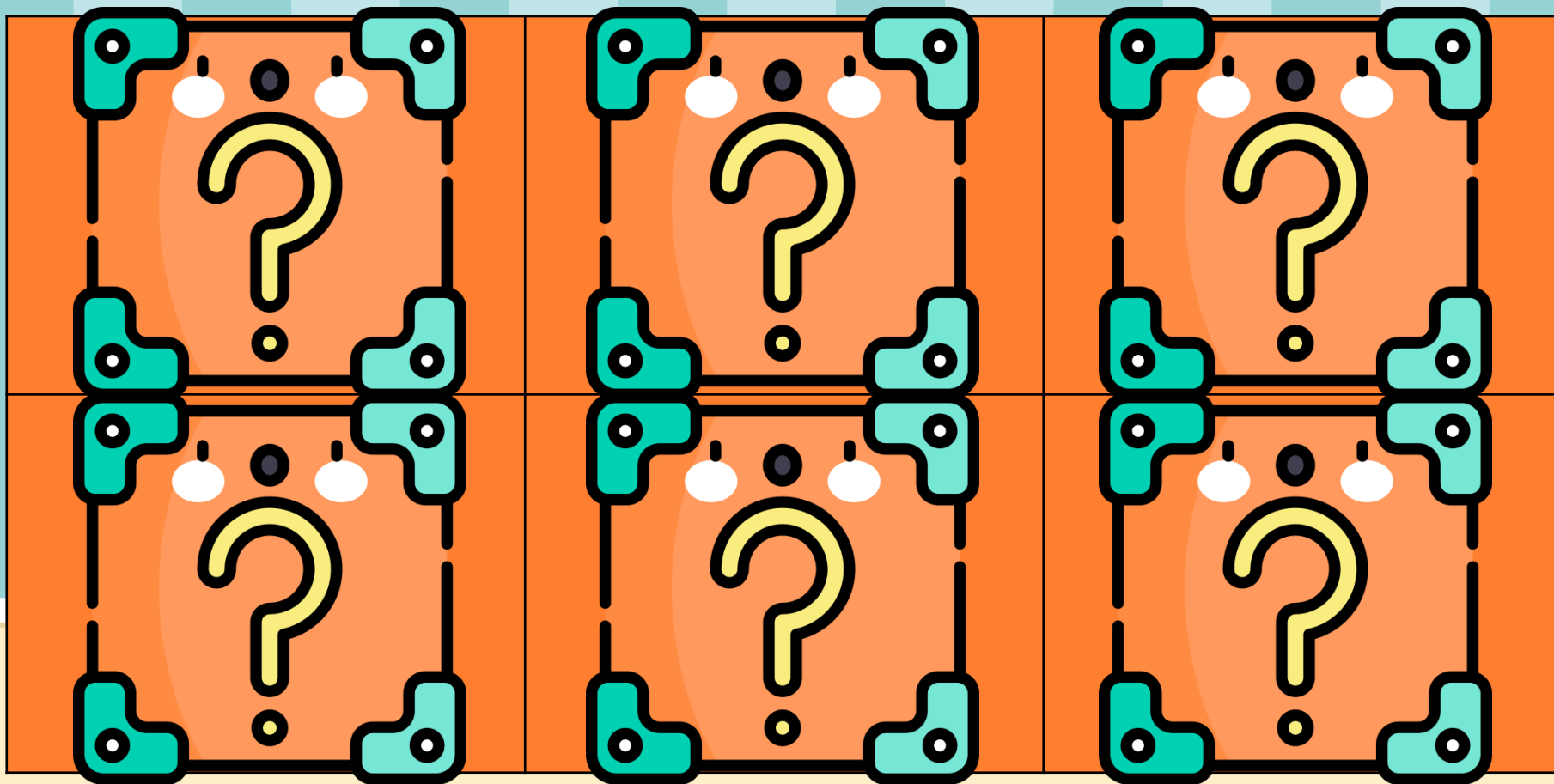


พอได้ช่องลองลวงดูตามเล่ห์
สมคะเนจะได้ไปตั้งใจหมาย
จึงกล่าวแกลิ่งแสร้งเสเพทุบาย
เจ้าฝันร้ายนักร้องต้องตำรา

เฉลย พระอภัยมณี



กล่องคะแนนสะสม

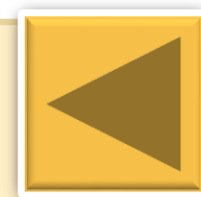
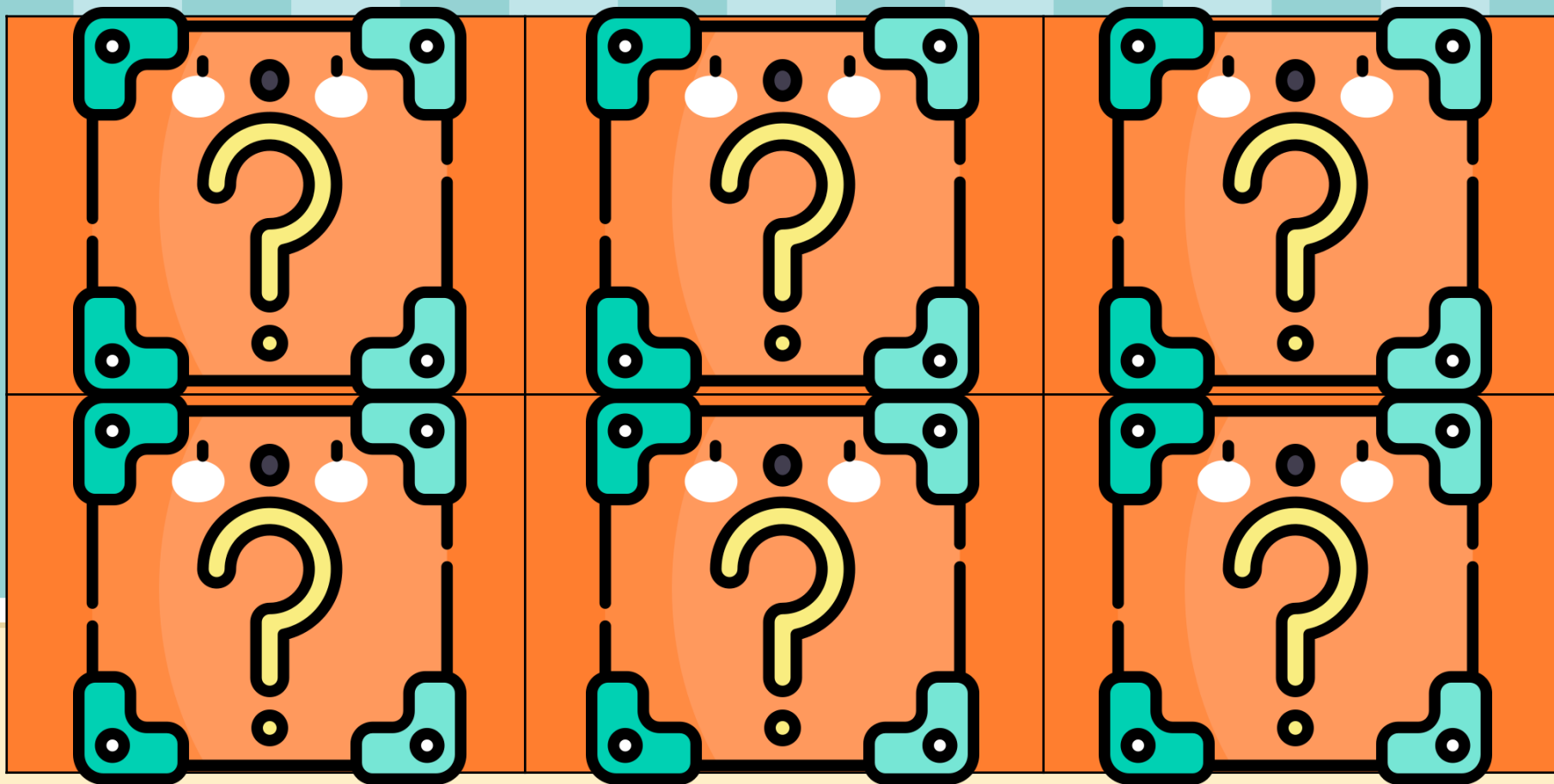


ขงเนตรเกศกรอ่อนสะอาด
ตั้งสุรางค์นางนาฏในวังหลวง

เฉลย นางเงือก



กล่องคะแนนสะสม

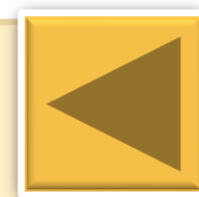
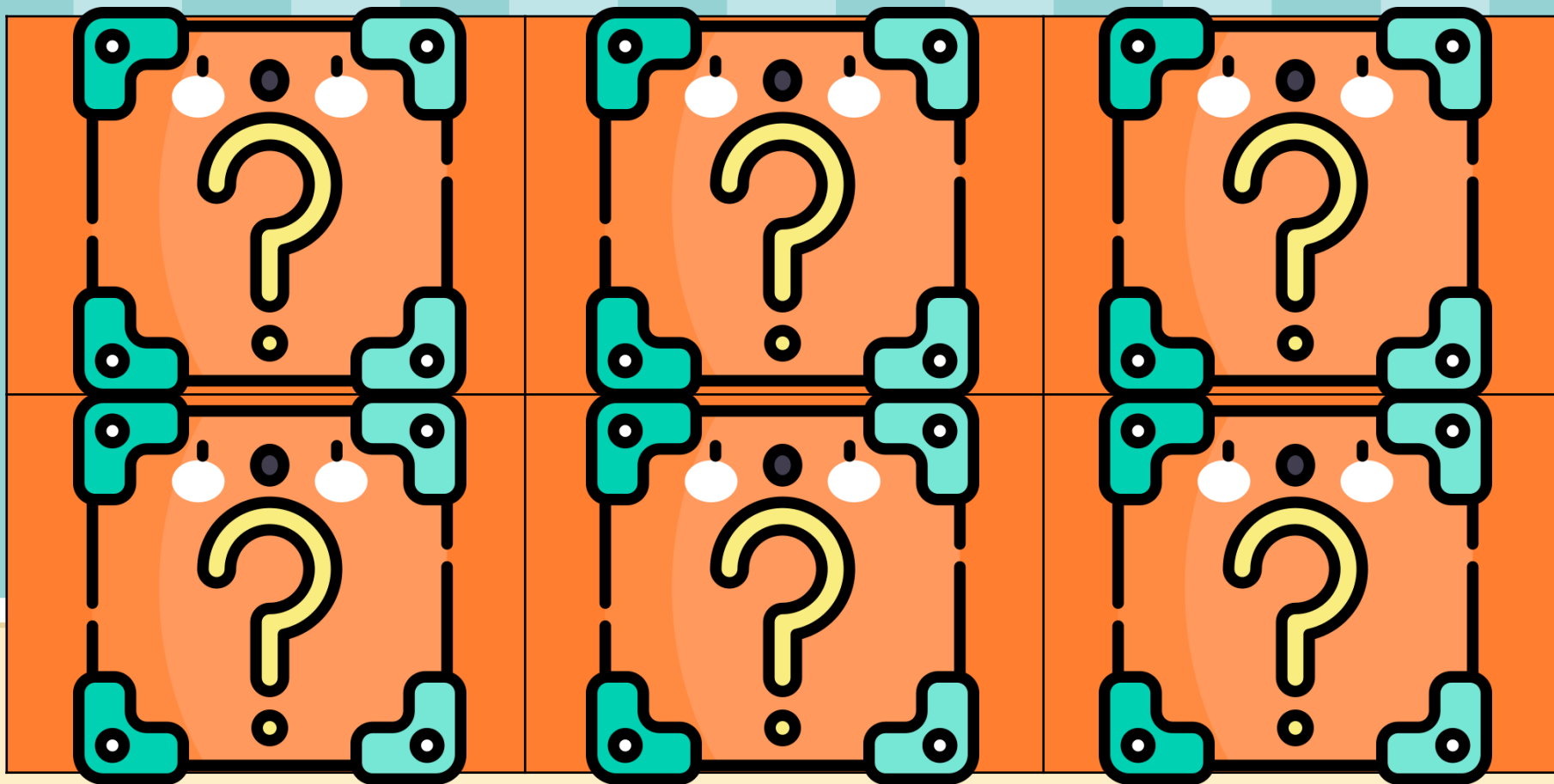


เห็นละเมาะเกาะเขาเขียวชอุ่ม
โขดตะคุ่มเคียงเคียงเรียงรูกษา

เฉลย พระอภัยมณี



กล่องคะแนนสะสม

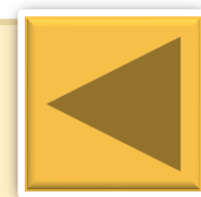
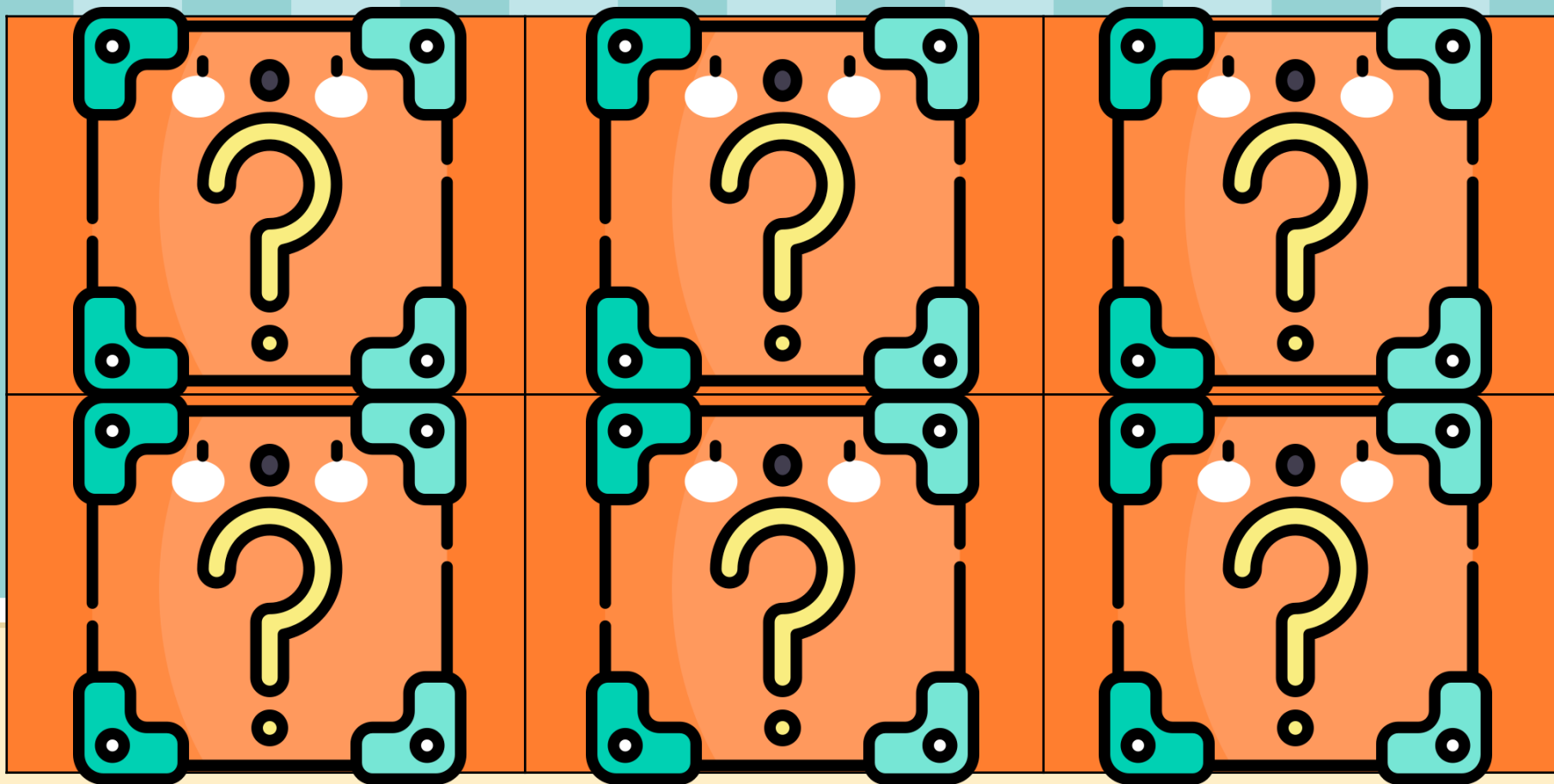


“แล้วร้องถามตามประสาเป็นทารก
นี่สัตว์บกหรือสัตว์น้ำดำนักหนา”

เฉลย สิ้นสมุทร



กล่องคะแนนสะสม







การวิเคราะห์ตัวละคร

การวิเคราะห์ตัวละครเป็นการพิจารณาพฤติกรรม
และลักษณะนิสัยจากบทบาทการกระทำ และบทสนทนาที่
ปรากฏในเรื่อง ต้องอาศัยการตีความว่าตัวละครนั้นมีนิสัย
จริยธรรมหรือไม่ อย่างไร





การพิจารณาลักษณะตัวละคร

๑) พิจารณาจากการบรรยายของผู้แต่ง

ตัวอย่าง

“จะกล่าวกลับจับความไปตามเรื่อง ถึงบาทเบื้องปรเมศพระเชษฐา
องค์อภัยมณีศรีโสภา ตกยากอยู่คูหามาช้านาน”



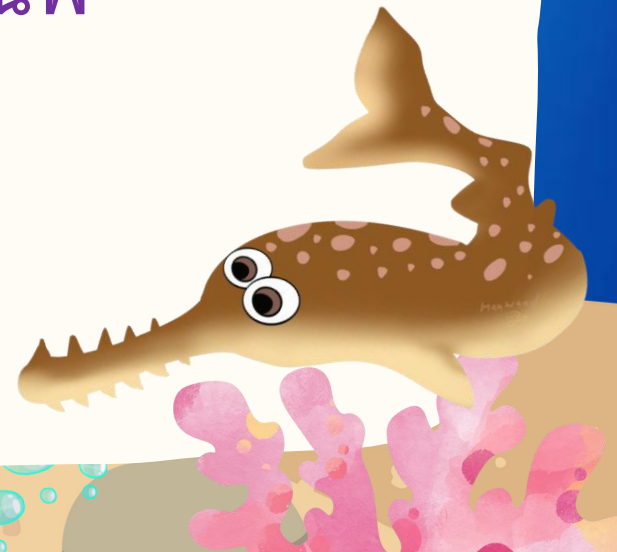


การพิจารณาลักษณะตัวละคร

๑) พิจารณาจากการบรรยายของผู้แต่ง

การวิเคราะห์

พระอภัยมณีมีรูปร่างและมีศักดิ์เป็นเจ้าชายผู้เป็นพี่



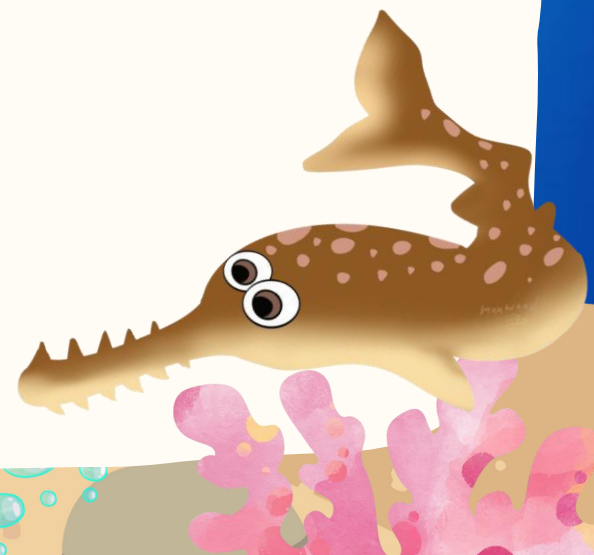


การพิจารณาลักษณะตัวละคร

๒) พิจารณาจากการกระทำแต่ละตอน

ตัวอย่าง

เฝ้าเลี้ยงลูกผูกเปลแล้วห่มผ้า จนใหญ่กล้าอายุได้แปดปี





การพิจารณาลักษณะตัวละคร

๒) พิจารณาจากกระทำแต่ละตอน

การวิเคราะห์

พระอภัยมณีรักสินทรสมุทรมากแม้เป็นลูกที่กำเนิดมาจากหญิงที่เขาไม่ได้รัก แต่เขาก็ยังเลี้ยงดูทะนุถนอมอย่างดี



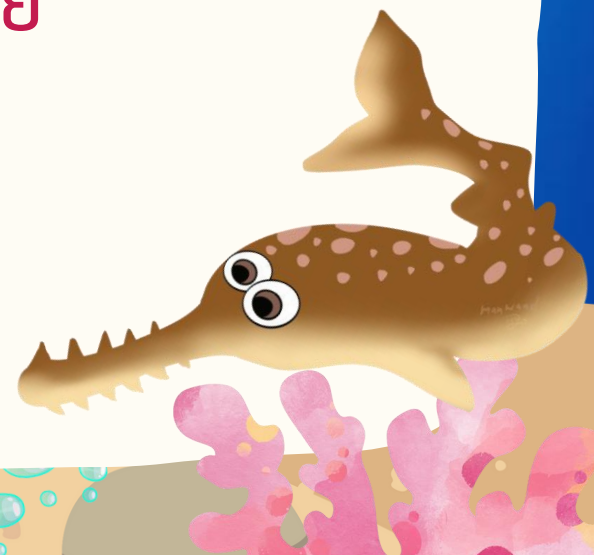


การพิจารณาลักษณะตัวละคร

๓) พิจารณาจากบทสนทนา

ตัวอย่าง

ขอสมมติว่าอย่าดูเบา ช่วยอุ้มเอาแกออกไปให้สบาย



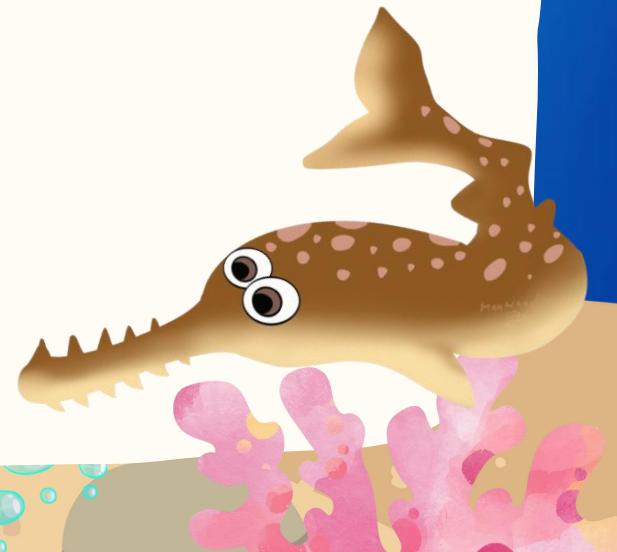


การพิจารณาลักษณะตัวละคร

๓) พิจารณาจากบทสนทนา

การวิเคราะห์

พระอภัยมณีเป็นคนอ่อนน้อมถ่อมตน และยังอบรม
สั่งสอนให้บุตรมีความอ่อนน้อมต่อผู้อื่นเช่นกัน





การพิจารณาลักษณะตัวละคร

๔) พิจารณาผ่านมุมมองจิตวิทยา

เช่น การวิเคราะห์ปมปัญหา สาเหตุและที่มาของปัญหา โดยพิจารณาร่วมกับปัจจัยของสภาพแวดล้อมการเลี้ยงดู พันธุกรรม บุคลิกภาพ และความต้องการพื้นฐานของมนุษย์





การพิจารณาลักษณะตัวละคร

๔) พิจารณาผ่านมุมมองจิตวิทยา

ตัวอย่าง

กระโดดक्रमโถมว่ายสายสมุทร อุตลุดดำดั้นเที่ยวค้นหา





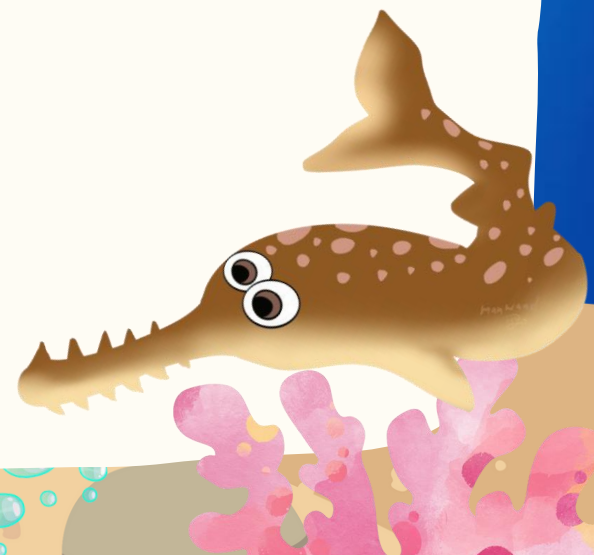
การพิจารณาลักษณะตัวละคร

๔) พิจารณาผ่านมุมมองจิตวิทยา

การวิเคราะห์

นางผีเสื้อสมุทรมีอารมณ์ฉุนเฉียว โกรธโมโหร้าย

ตามธรรมชาติของยักษ์





กิจกรรม

สะท้อนคิดลักษณะ

นิสัยตัวละคร





กิจกรรม

“สะท้อนคิดลักษณะนิสัย
ตัวละคร”



๑. ให้นักเรียน
แบ่งกลุ่มเป็น ๕ กลุ่ม
กลุ่มละ ๕ - ๖ คน



กิจกรรม

“สะท้อนคิดลักษณะนิสัย
ตัวละคร”



ให้นักเรียนวิเคราะห์
ลักษณะนิสัยของตัวละคร
ที่ได้รับมอบหมายโดยยก
บทประพันธ์อ้างอิงประกอบ
และระบุมุมมองการวิเคราะห์
ให้ถูกต้อง



กิจกรรม

“นางผีเสื้อสมุทร”



ลักษณะนิสัย

อ้างอิงจาก

วิเคราะห์จากมุมมองของ

- ผู้แต่ง
- การกระทำของตัวละคร
- บทสนทนา



กิจกรรม

“นางเงือก”



ลักษณะนิสัย

อ้างอิงจาก

วิเคราะห์จากมุมมองของ

- ผู้แต่ง
- การกระทำของตัวละคร
- บทสนทนา



กิจกรรม

“พระอภัยมณี”



ลักษณะนิสัย

อ้างอิงจาก

วิเคราะห์จากมุมมองของ

- ผู้แต่ง
- การกระทำของตัวละคร
- บทสนทนา



กิจกรรม

“สินสมุทร”



ลักษณะนิสัย

อ้างอิงจาก

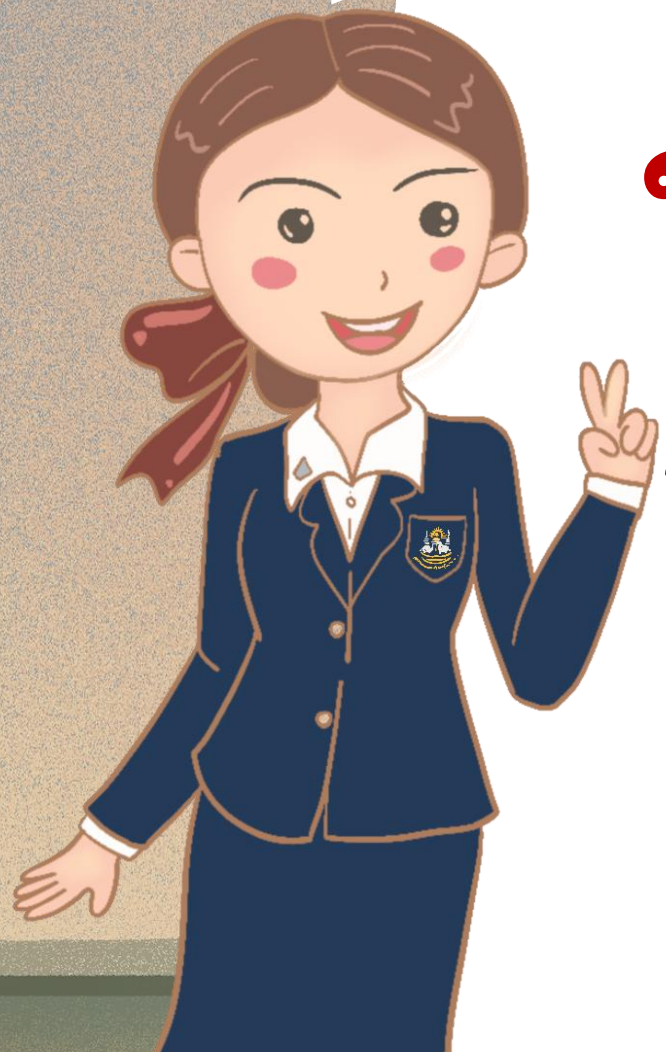
วิเคราะห์จากมุมมองของ

- ผู้แต่ง
- การกระทำของตัวละคร
- บทสนทนา



ช่วงนำเสนอ

สะท้อนคิดลักษณะนิสัยตัวละคร







กะเพาะ



กระเพาะ

น. อวัยวะภายในของคนและสัตว์ ลักษณะคล้ายถุง

น. ภาชนะสานสำหรับตวงข้าว มีอัตราจุ ๔ กระฝีก

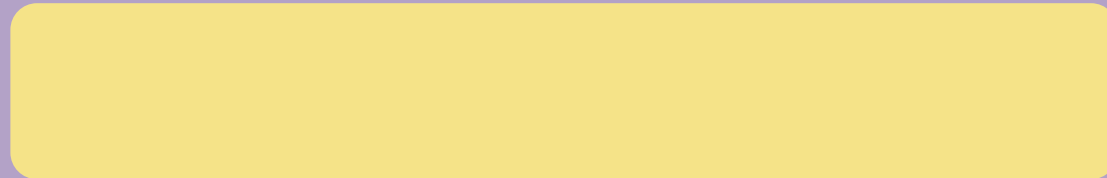




บทเรียนครั้งต่อไป

เรื่อง สะท้อนความคิด

ผ่านวิกฤตของตัวละคร (๒)





สิ่งที่ต้องเตรียม

- หนังสือเรียนวรรณคดีและวรรณกรรม ม.๓
- ใบงาน เรื่อง สะท้อนคิดผ่านวิกฤติของตัวละคร (๒)

สามารถดาวน์โหลดใบความรู้และใบงานได้ที่ www.dltv.ac.th

ติดต่อครูผู้สอน เพจห้องเรียนภาษาไทย ม.๓ DLTV ๙

