

ใบความรู้ที่ ๒ เรื่อง ภาพพิมพ์สร้างสรรค์  
หน่วยการเรียนรู้ที่ ๑ เรื่อง สิ่งแวดล้อมและงานทัศนศิลป์  
แผนการจัดการเรียนรู้ที่ ๓ เรื่อง ภาพพิมพ์สร้างสรรค์  
รายวิชา ศิลปะ (ทัศนศิลป์) รหัสวิชา ศ๒๓๑๐๑ ภาคเรียนที่ ๑ ชั้นมัธยมศึกษาปีที่ ๓

## ภาพพิมพ์



<https://www.independent.co.uk/arts-entertainment/art/news/>

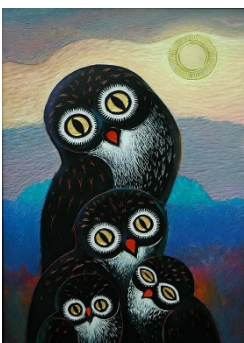
รูปแบบในการสร้างสรรค์ผลงานทัศนศิลป์รูปแบบหนึ่งซึ่งใช้กระบวนการพิมพ์ ซึ่งมนุษย์ได้รู้จักและสร้างสรรค์มาตั้งแต่ยุคหิน และได้รับการพัฒนาให้มีรูปแบบ กระบวนการในการผลิตให้มีความหลากหลายและทันสมัยตามเทคโนโลยีที่พัฒนา

ประวัติศาสตร์ของภาพพิมพ์ เกิดจากมนุษย์ในสมัยก่อนประวัติศาสตร์ได้บังเอิญเอามือที่เปื้อนดินโคลนไปจับหรือวางทาบบนผนังถ้ำ ทำให้เกิดรอยฝ่ามือในลักษณะต่าง ๆ ดังภาพตัวอย่าง

สามารถแบ่งชนิดของภาพพิมพ์ตามลักษณะของแม่พิมพ์ได้เป็น ๔ ประเภท คือ

**๑. ภาพพิมพ์ผิวนูน (Relief Printing)** คือ กระบวนการพิมพ์ที่พิมพ์จากผิวส่วนที่อยู่สูงบนแม่พิมพ์ ดังนั้นส่วนที่ถูกแกะเซาะออกไปหรือส่วนที่เป็นร่องลึกลงไปจะไม่ถูกพิมพ์ ซึ่งแม่พิมพ์ในลักษณะนี้ เช่น แม่พิมพ์แกะไม้ แม่พิมพ์แกะยาง แม่พิมพ์กระดาษแข็ง แม่พิมพ์วัสดุ เมื่อเวลาพิมพ์แม่พิมพ์เหล่านี้จะใช้เครื่องมือประเภทลูกกลิ้ง ลูกประคบหนัง ทาหมึกลงบนส่วนนูนของแม่พิมพ์ แล้วนำไปพิมพ์ลงบนกระดาษอาจจะพิมพ์ ด้วยมือหรือแท่นพิมพ์ หมึกก็ติดกระดาษเกิดเป็นรูปขึ้นมา

**๒. ภาพพิมพ์ร่องลึก (Intaglio Printing)** คือ กระบวนการพิมพ์ที่พิมพ์จากส่วนที่อยู่ลึกเป็นร่องของแม่พิมพ์ ซึ่งแม่พิมพ์จะมีส่วนที่นูนและร่องเหมือนกับแม่พิมพ์ผิวนูน แต่เวลาพิมพ์ต้องอุดหมึกลงไป ในร่องลึกและเช็ดบริเวณที่ไม่ต้องการจะพิมพ์ออก แล้วนำกระดาษเปียกน้ำหมาดๆ วางลงบนแม่พิมพ์ จากนั้นพิมพ์ด้วยแท่นพิมพ์ที่มีแรงกดสูงเพื่อกดกระดาษให้ไปดูดซับหมึกขึ้นมา ซึ่งกลวิธีที่รวมอยู่ภายใต้กระบวนการนี้ ได้แก่ ภาพพิมพ์ภาพถ่าย ภาพพิมพ์มีซิมิรงค์ ภาพพิมพ์อย่างสีน้ำ ภาพพิมพ์จารึก ภาพพิมพ์แกะลายเส้น ภาพพิมพ์กั๊ดกรด ภาพพิมพ์แบบเขียนถ่าน ภาพพิมพ์ กั๊ดกรดพื้นนูน ภาพพิมพ์กั๊ดกรดรูปนูน



<https://www.pomona.edu/museum/collections/etchings>



### ๓. ภาพพิมพ์พื้นราบ (Planographic

Printing หรือ Lithograph) คือ กระบวนการพิมพ์ที่พิมพ์จากพื้นแบนราบ ส่วนที่ถูกพิมพ์และส่วนที่ไม่ต้องการพิมพ์นั้นจะอยู่ในระนาบแม่พิมพ์ บริเวณทั้งสองจะต่างกันเพียงส่วนที่ต้องการพิมพ์จะเป็นไขหรือน้ำมัน แต่อีกส่วนที่ไม่ต้องการพิมพ์จะชุ่มด้วยน้ำ เมื่อเวลาพิมพ์จะใช้ลูกกลิ้งที่มีหมึกเชื่อน้ำมันติดอยู่ กลิ้งลงบนแม่พิมพ์ที่มีน้ำหมาดๆ เมื่อกลิ้งหมึกซึ่งเป็นไขผ่านไปบนแม่พิมพ์ หมึกเชื่อน้ำมันจะติดลงบนส่วนที่เป็นไขของแม่พิมพ์เท่านั้น จากนั้นนำเอากะดาษมาปิดทับบนแม่พิมพ์ เพื่อรีดกดให้หมึกติดกระดาษเกิดเป็นรูปภาพตามที่ต้องการ กลวิธีที่รวมอยู่ภายใต้กระบวนการนี้ได้แก่ ภาพพิมพ์ครั้งเดียว และภาพพิมพ์หิน



### ๔. ภาพพิมพ์ตะแกรงไหม (Silk Screen) คือ

กระบวนการพิมพ์ที่พิมพ์ โดยใช้ไม้ปาดสีรีดเนื้อสีผ่านตะแกรงเนื้อละเอียดลงมาสู่วัสดุที่ต้องการ พิมพ์ ซึ่งบริเวณที่ไม่ถูกพิมพ์จะเป็นบริเวณตะแกรง ที่ถูกกันเอาไว้ไม่ให้สีลอดผ่านลงมาสู่วัสดุที่ต้องการพิมพ์

<https://www.thecollector.com/famous-lithograph-art/>



<https://artmuseum.princeton.edu/>

## ภาพพิมพ์เบื้องต้นที่สร้างสรรค์ด้วยเทคนิคและวัสดุต่าง ๆ

**๑. ภาพพิมพ์วัสดุ** การเรียนรู้เรื่องการพิมพ์ภาพเพื่อให้เกิดผลดีต่อการสร้างสรรค์ภาพพิมพ์นั้น จำเป็นต้องเรียนรู้ถึงองค์ประกอบที่เกี่ยวข้องกับการปฏิบัติงาน วัสดุอุปกรณ์ และจุดมุ่งหมายของการปฏิบัติงานในแต่ละครั้ง สำหรับการพิมพ์ภาพจากแม่พิมพ์แบบต่างๆ ลำดับแรกจะเป็นเทคนิคการพิมพ์ภาพด้วยวัสดุสิ่งของต่างๆ ทั้งที่เป็นวัสดุจากธรรมชาติและวัสดุสังเคราะห์ ก่อนการลงมือทำแม่พิมพ์ จำเป็นต้องเข้าใจธรรมชาติของวัสดุสิ่งของแต่ละชนิดว่ามีคุณสมบัติทางกายภาพของผิวพื้น ร่องรอย ลวดลาย มีความน่าสนใจเหมาะสมจะนำมาเป็นวัสดุหลักสำหรับการพิมพ์หรือไม่ เพราะบางวัสดุมีร่องรอยพื้นผิวของตัวเอง สามารถนำไปพิมพ์กับ

**๒. ภาพพิมพ์แกะไม้** ภาพพิมพ์แกะไม้เป็นศิลปะภาพพิมพ์ผิวนูนที่ต้องระมัดระวังเรื่องของความปลอดภัยขณะลงมือปฏิบัติงานเนื่องจากอุปกรณ์เครื่องมือแกะไม้มีความคมมากนอกจากนี้ ยังต้องคำนึงถึงหมึกหรือสีที่ใช้พิมพ์ต้องมีเข้มข้นและความเหนียวพอเหมาะเพื่อที่หมึกพิมพ์จะสามารถเกาะอยู่บนส่วนนูนของแม่พิมพ์ได้ไม่ไหลเยิ้มลงสู่ร่องที่แกะไว้

การพิมพ์สีผ่านใบไม้หรือวัสดุ ไปจนถึงการพิมพ์ตะแกรงไหมการพิมพ์ตะแกรงไหมหรือที่นิยมเรียกกันว่า "ซิลค์กรีน" (Silk Screen) คือการใช้ผ้าไหม(Silk) ที่ผลิตขึ้นเพื่อการพิมพ์โดยเฉพาะนำมาขึงให้ตึงบนกรอบไม้หรือกรอบโลหะแล้ว สร้างภาพขึ้นบนผ้าไหม ซึ่งมีสภาพเป็นฉากรพิมพ์(Screen) ปิดกั้นส่วนที่ไม่ต้องการให้เกิดเป็นภาพที่บตันและปล่อยส่วนที่ส่วนต้องการให้เป็นภาพโปร่งการปิดกั้นบนผ้าไหมมีหลายวิธี

**๓. ภาพพิมพ์ลายฉลุ** การพิมพ์ลายฉลุเป็นกระบวนการพิมพ์แบบเดียวที่ภาพพิมพ์ปรากฏตรงกับแม่พิมพ์ไม่กลับซ้ายขวาการพิมพ์แบบนี้เป็นการพิมพ์ผ่านฉากรพิมพ์ที่ปล่อยให้สีพิมพ์ผ่านจากด้านบนแม่พิมพ์ทะลุลงมายังพื้นรองรับข้างล่าง เป็นเทคนิคการพิมพ์ที่มีวิธีการต่าง ๆ มากมายเช่นการพิมพ์

**๔. ภาพพิมพ์กระจก** การพิมพ์ภาพโดยใช้แผ่นกระจกเป็นกรรมวิธีที่เรียกว่าการพิมพ์ภาพครั้งเดียวหรือ Monoprint โดยอาศัยกระจกเป็นเสมือนแม่พิมพ์รองรับสีส้น ผิวพื้นที่จะก่อให้เกิดเรื่องราวและความหมาย

## ขั้นตอนของการพิมพ์ภาพพิมพ์วัสดุ

1. คิดแบบ ออกแบบ ร่างลงในเศษกระดาษ
2. จัดเตรียมแม่พิมพ์ หรือตัดแต่ง ดัดแปลงแม่พิมพ์ เพื่อให้ได้รูปร่างตามต้องการ
3. เตรียมกระดาษ โดยตรึงกระดาษติดกับกระดาษรองเขียน ปิดขอบด้วยกระดาษ กาว ติดเข้ามาจากขอบกระดาษประมาณ 1.5 – 2 เซนติเมตร
4. ผสมสีต่าง ๆ ตามต้องการ ควรผสมสีให้ชั้นพอประมาณ ไม่ควรใส่น้ำมากเกินไป สีจะไม่เข้มและเลอะเทอะง่าย
5. ใช้พู่กัน หรือฟองน้ำจุ่มสีแล้วทา หรือ ตบลงบนแม่พิมพ์เพื่อให้สีติดบนแม่พิมพ์
6. นำแม่พิมพ์ทาบลงไปบนกระดาษให้เป็นรูปร่างต่าง ๆ ตามที่กำหนด
7. ทำจนเสร็จรูปแบบที่กำหนดไว้
8. นำไปผึ่งให้แห้ง
9. แกะกระดาษกาวออก

