

รายวิชา ศิลปะ (ทัศนศิลป์)

รหัสวิชา ศ๒๓๑๐๑ ชั้นมัธยมศึกษาปีที่ ๓

หน่วยการเรียนรู้ที่ ๑ สิ่งแวดล้อมและงานทัศนศิลป์

เรื่อง ภาพพิมพ์สร้างสรรค์

ครูผู้สอน ครูปิ่นณัฏ รัตนภักดี





เรื่อง ภาพพิมพ์สร้างสรรค์





จุดประสงค์การเรียนรู้

ด้านความรู้ ความเข้าใจ (K)

สามารถบรรยายเทคนิค วิธีการสร้างสรรค์งาน

ของศิลปิน





จุดประสงค์การเรียนรู้

ด้านทักษะ กระบวนการ (P)

สามารถแยกแยะเทคนิค วิธีการสร้างสรรค์งานของศิลปินได้

ด้านคุณลักษณะ เจตคติ ค่านิยม (A)

เห็นความสำคัญและตระหนักถึงคุณค่าของวิธีการของศิลปิน

ในการสร้างงานทัศนศิลป์



กิจกรรม

“ผู้สร้าง ผู้ศิลป์”



กิจกรรม “คู่สร้าง คู่ศิลป์”



กิจกรรม “คู่อสร้าง คู่ศิลป์”



ภาพพิมพ์ คืออะไร



ภาพพิมพ์ คือ การสร้างสรรค์ผลงานทัศนศิลป์
รูปแบบหนึ่งซึ่งใช้กระบวนการพิมพ์ ซึ่งมนุษย์ได้รู้จัก
และสร้างสรรค์มาตั้งแต่ยุคหิน และได้รับการพัฒนาให้มี
รูปแบบ กระบวนการในการผลิตให้มีความหลากหลาย
และทันสมัยตามเทคโนโลยีที่พัฒนา



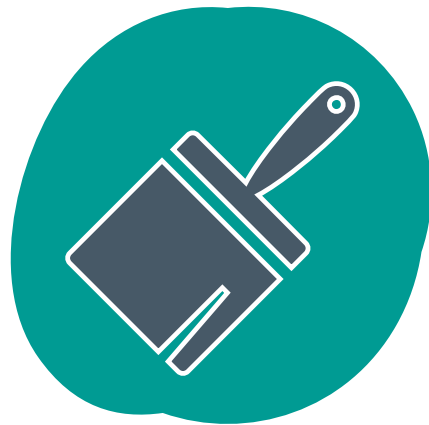


ประวัติศาสตร์ของภาพพิมพ์ เกิดจากมนุษย์ในสมัยก่อน
ประวัติศาสตร์ได้บังเอิญเอามือที่เปื้อนดินโคลนไปจับหรือวางทาบบนผนังถ้ำ
ทำให้เกิดรอยฝ่ามือในลักษณะต่าง ๆ

องค์ประกอบในการพิมพ์



แม่พิมพ์



สีที่ใช้พิมพ์



วัสดุที่ใช้พิมพ์



ผู้พิมพ์

ภาพพิมพ์ แบ่งออกเป็น ๔ ประเภท

ตามลักษณะของแม่พิมพ์ ดังนี้

๑. ภาพพิมพ์ผิวนูน (Relief Printing)
๒. ภาพพิมพ์ร่องลึก (Intaglio Printing)
๓. ภาพพิมพ์พื้นราบ (Lithograph)
๔. ภาพพิมพ์ตะแกรงไหม (Silk Screen)



๑. ภาพพิมพ์ผิวขน (Relief Printing)

กระบวนการพิมพ์ที่พิมพ์จากผิวส่วนที่อยู่สูงบนแม่พิมพ์ ดังนั้น ส่วนที่ถูกแกะออกไปหรือส่วนที่เป็นร่องลึกจะไม่ถูกพิมพ์ เช่น แม่พิมพ์แกะไม้ แม่พิมพ์แกะยาง แม่พิมพ์กระดาษแข็ง แม่พิมพ์วัสดุ



๑. ภาพพิมพ์ผิวขนุน (Relief Printing)



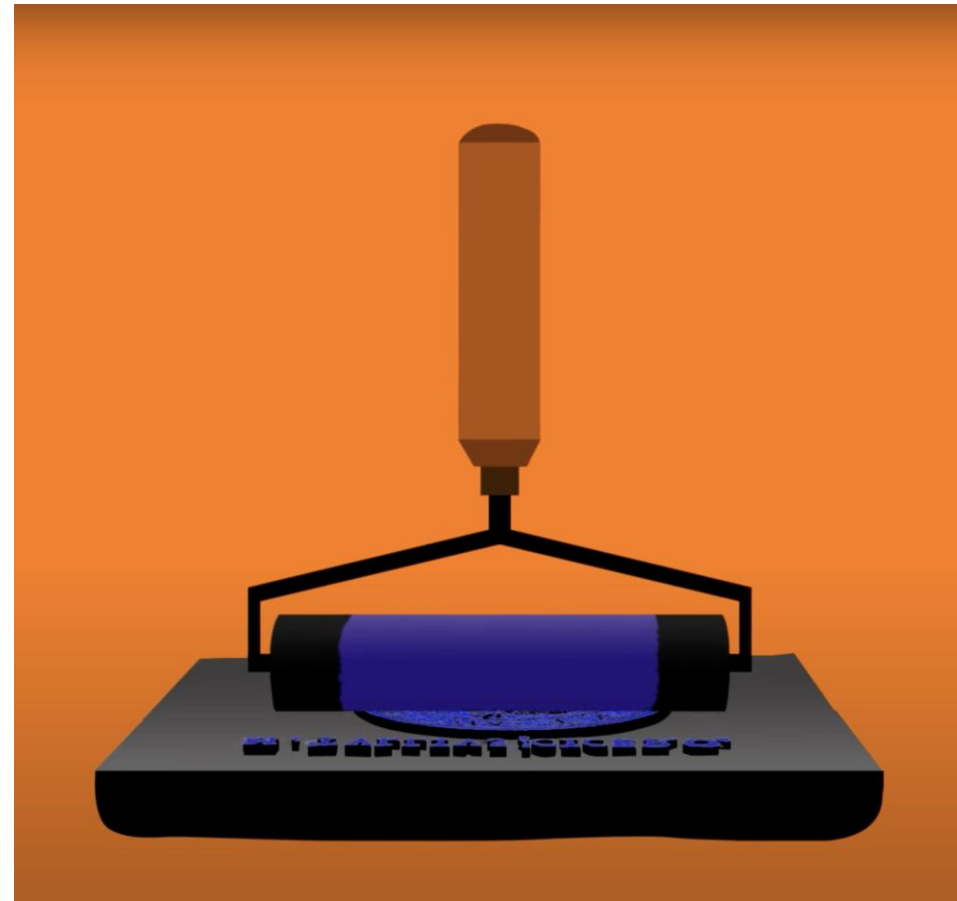
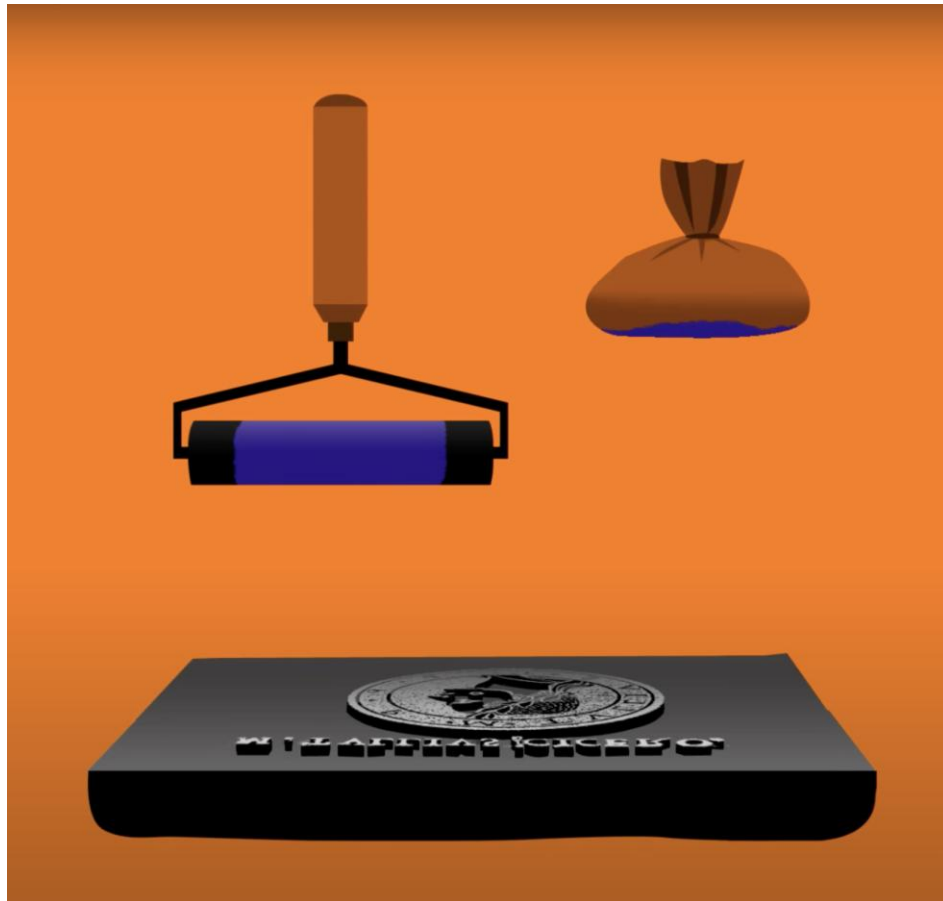
๑. ภาพพิมพ์ผิวขน (Relief Printing)



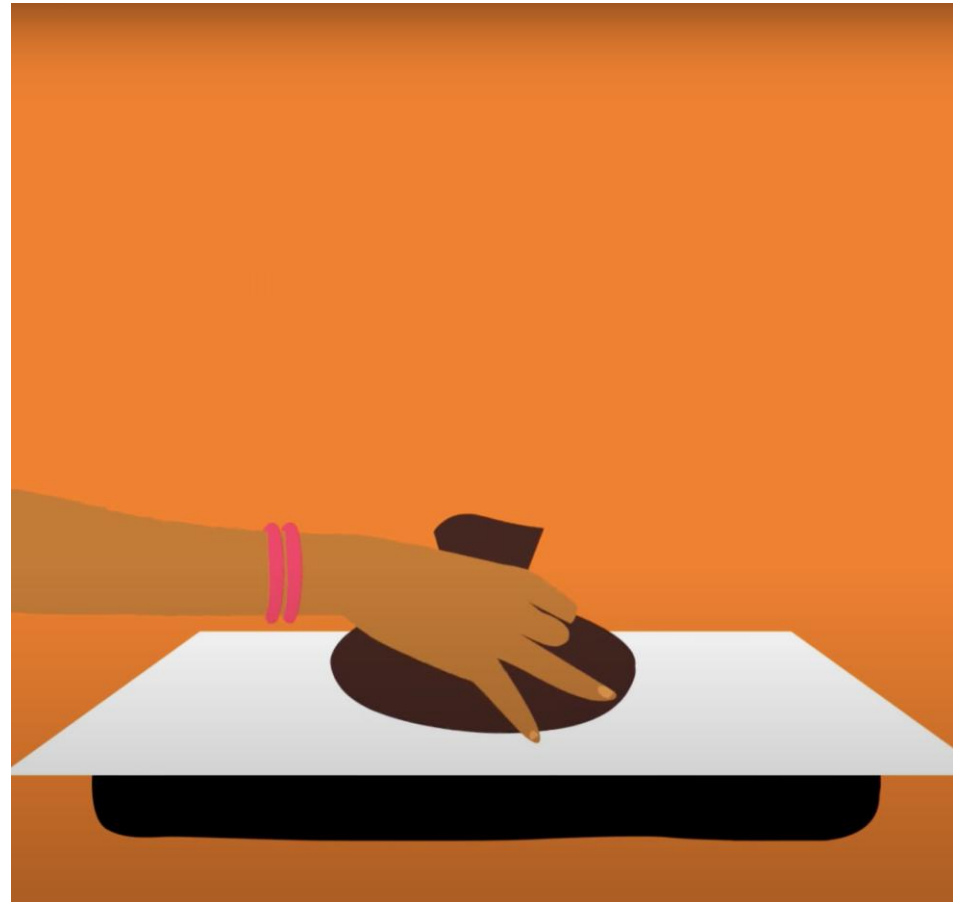
๑. ภาพพิมพ์ผิวขน (Relief Printing)



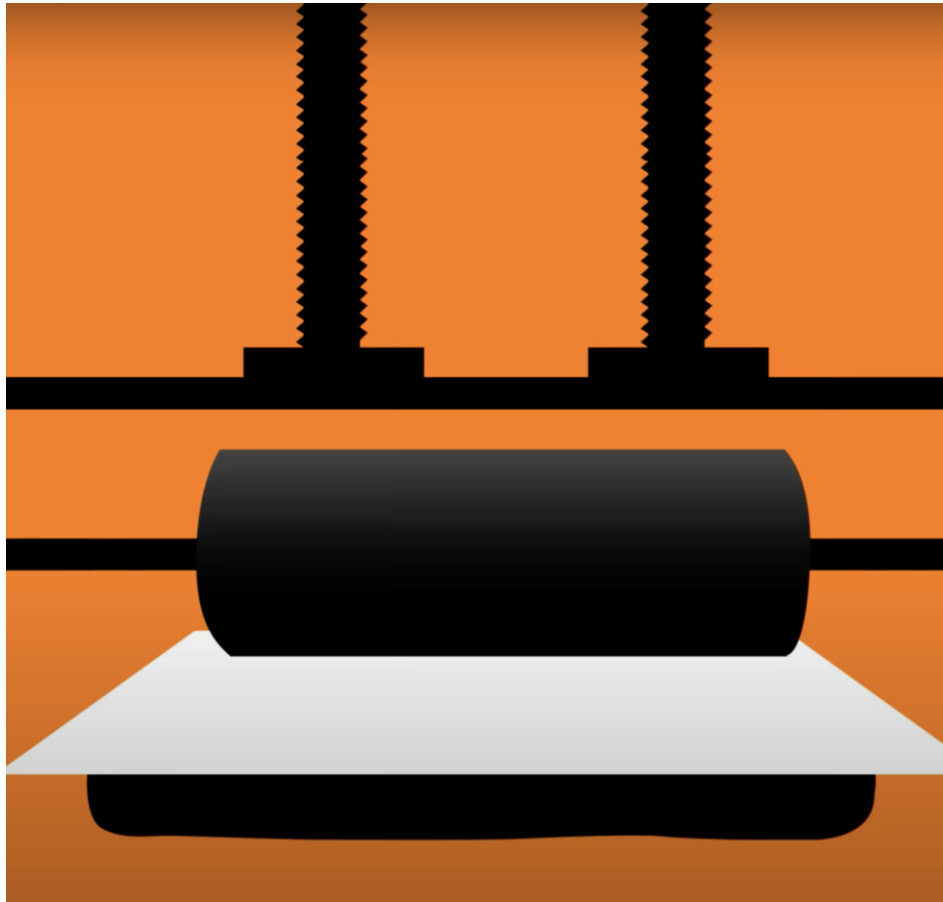
๑. ภาพพิมพ์ผิวขน (Relief Printing)



๑. ภาพพิมพ์ผิวขนุน (Relief Printing)



๑. ภาพพิมพ์ผิวขน (Relief Printing)



๑. ภาพพิมพ์ผิวขน (Relief Printing)



ที่มาภาพ <https://www.artbangkok.com/?p=๑๐๓๕๕>

๒. ภาพพิมพ์ร่องลึก (Intaglio Printing)

กระบวนการพิมพ์ที่พิมพ์จากส่วนที่อยู่ลึกเป็นร่องของแม่พิมพ์ ซึ่งแม่พิมพ์จะมีส่วนที่นูนและร่องเหมือนกับแม่พิมพ์ผิวนูน แต่เวลาพิมพ์ต้องอุดหมึกลงไปในเรื่องลึกซึ่งกลวิธีที่รวมอยู่ภายใต้กระบวนการนี้ ได้แก่ ภาพพิมพ์ภาพถ่าย ภาพพิมพ์มัชฌิมรงค์ ภาพพิมพ์อย่างสีน้ำ ภาพพิมพ์จารเข้ม ภาพพิมพ์แกะลายเส้น ภาพพิมพ์กัดกรด ภาพพิมพ์แบบเขียนถ่าน ภาพพิมพ์ กัดกรดพื้นนูน ภาพพิมพ์กัดกรดรูปนูน

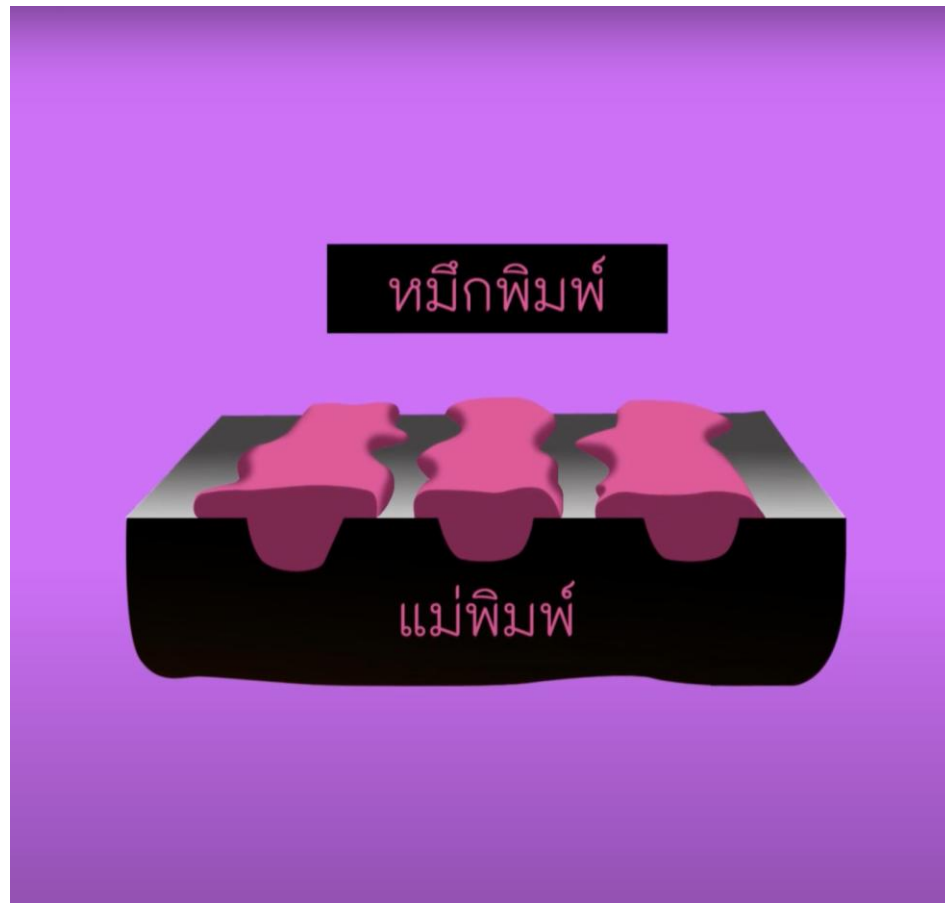
๒. ภาพพิมพ์ร่องลึก (Intaglio Printing)



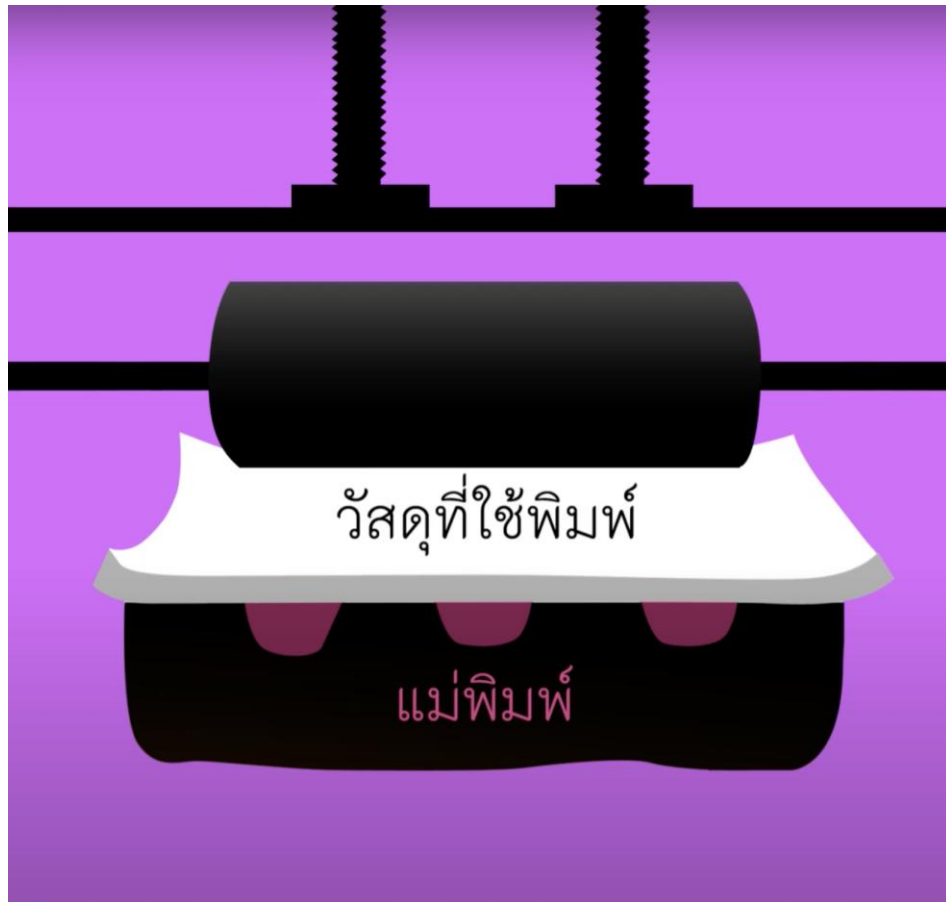
๒. ภาพพิมพ์ร่องลึก (Intaglio Printing)



๒. ภาพพิมพ์ร่องลึก (Intaglio Printing)



๒. ภาพพิมพ์ร่องลึก (Intaglio Printing)



๒. ภาพพิมพ์ร่องลึก (Intaglio Printing)



๓. ภาพพิมพ์พื้นราบ (Lithograph)

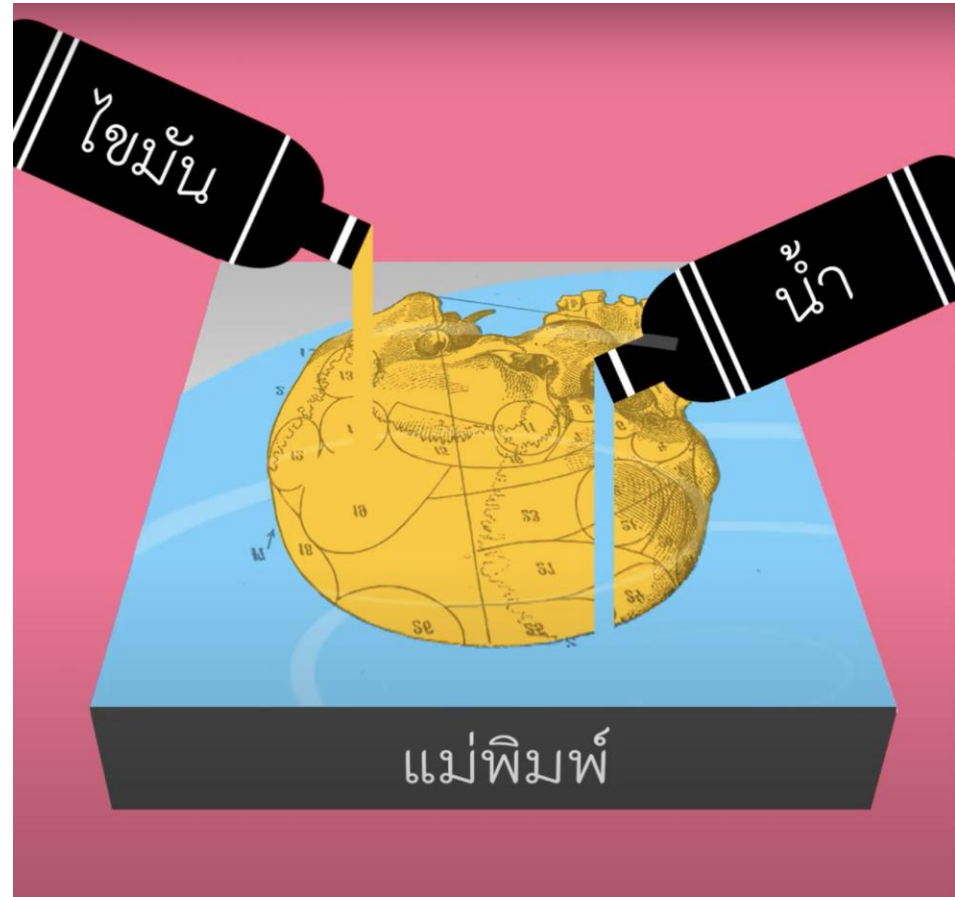
กระบวนการพิมพ์ที่พิมพ์จากพื้นแบนราบ ส่วนที่ถูกพิมพ์ และส่วนที่ไม่ต้องการพิมพ์นั้นจะอยู่ในระนาบแม่พิมพ์ บริเวณ ทั้งสองจะต่างกันเพียงส่วนที่ต้องการพิมพ์จะเป็นไขหรือน้ำมัน แต่อีกส่วนที่ไม่ต้องการพิมพ์จะชุ่มด้วยน้ำ กลวิธีที่รวมอยู่ภายใต้ กระบวนการนี้ ได้แก่ **ภาพพิมพ์ครึ่งเดียว** และ**ภาพพิมพ์หิน**



๓. ภาพพิมพ์พื้นราบ (Lithograph)



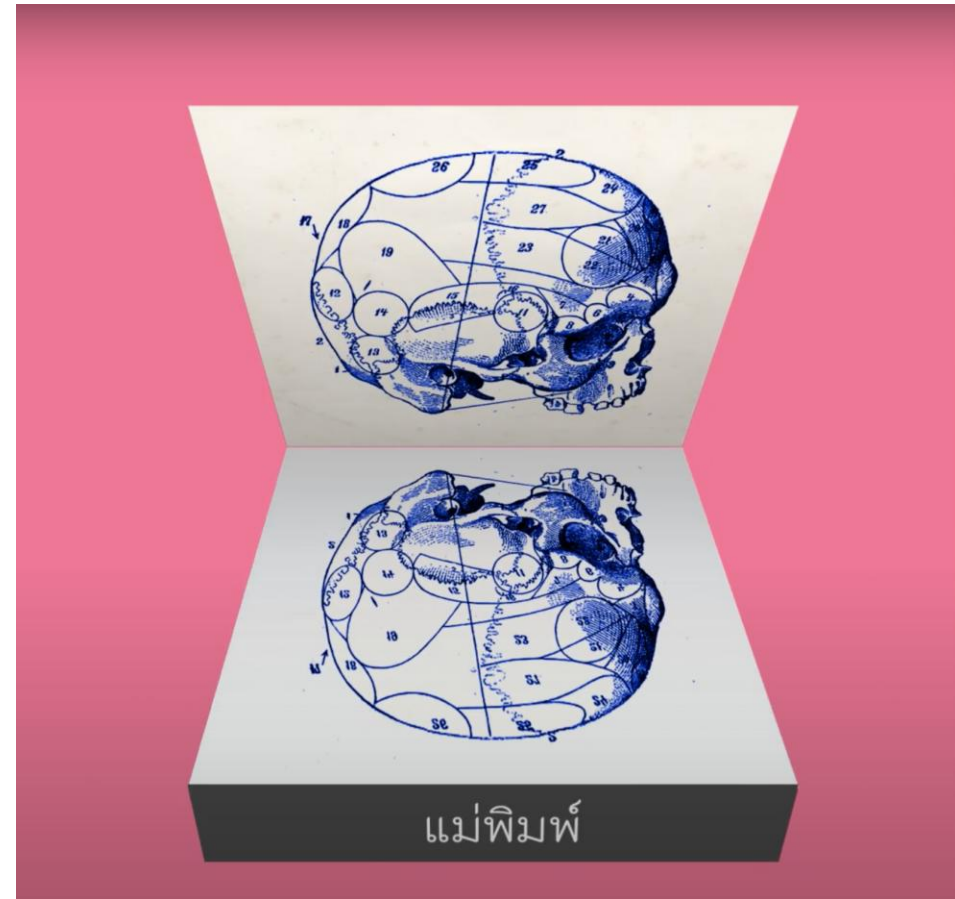
๓. ภาพพิมพ์พื้นราบ (Lithograph)



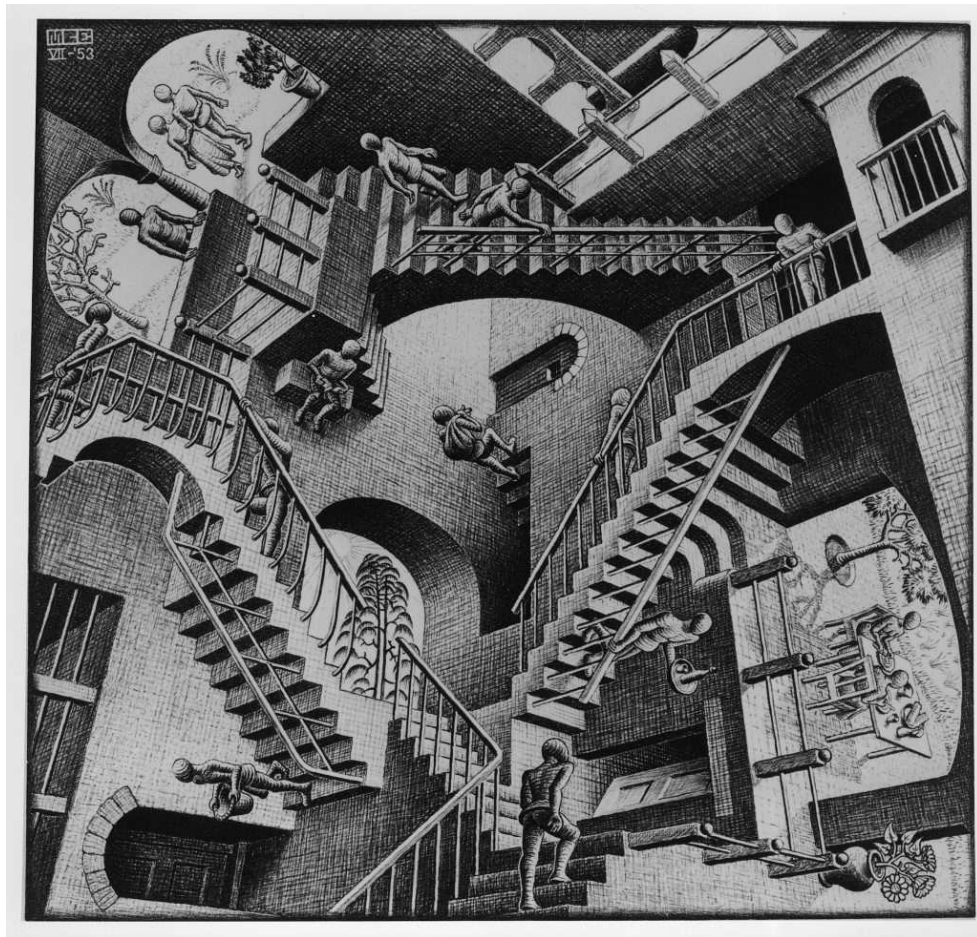
๓. ภาพพิมพ์พื้นราบ (Lithograph)



๓. ภาพพิมพ์พื้นราบ (Lithograph)



๓. ภาพพิมพ์พื้นราบ (Lithograph)



ที่มาภาพ <https://moa.byu.edu/m-c-eschers-relativity/>

๔. ภาพพิมพ์ตะแกรงไหม (Silk Screen)

การพิมพ์ที่พิมพ์ โดยใช้ไม้ปาดสีรีดเนื้อสีผ่าน ตะแกรงเนื้อละเอียดลงมาสู่วัสดุที่ต้องการพิมพ์ซึ่ง บริเวณที่ไม่ถูกพิมพ์จะเป็นบริเวณตะแกรงที่ถูกกั้น เอาไว้ไม่ให้สีลอดผ่านลงมาสู่วัสดุที่ต้องการพิมพ์



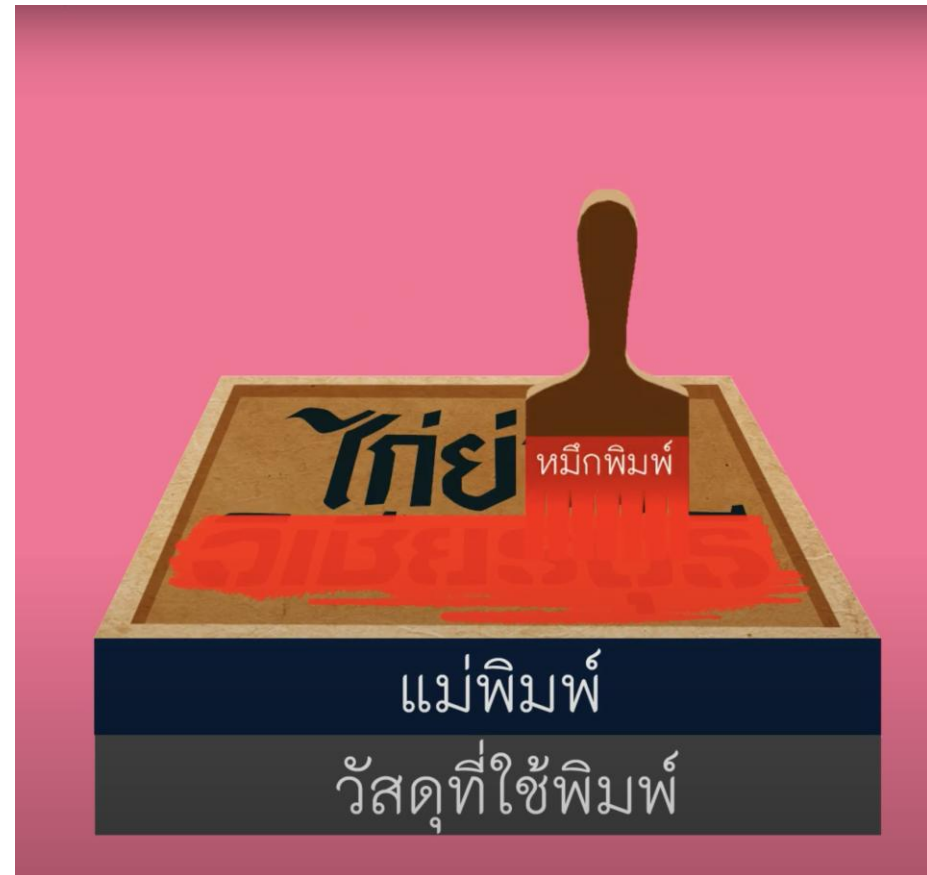
๔. ภาพพิมพ์ตะแกรงไหม (Silk Screen)



๔. ภาพพิมพ์ตะแกรงไหม (Silk Screen)



๔. ภาพพิมพ์ตะแกรงไหม (Silk Screen)



๔. ภาพพิมพ์ตะแกรงไหม (Silk Screen)



๔. ภาพพิมพ์ตะแกรงไหม (Silk Screen)



ที่มาภาพ https://en.wikipedia.org/wiki/Shot_Marilyns#/media/File:Shot_Marilyns.jpg

ภาพพิมพ์ที่สร้างสรรค์ด้วยเทคนิคและวัสดุต่าง ๆ

แบ่งออกเป็น ๔ ประเภท

๑. ภาพพิมพ์วัสดุ
๒. ภาพพิมพ์แกะไม้
๓. ภาพพิมพ์ลายฉลุ
๔. ภาพพิมพ์กระจก



๑. ภาพพิมพ์วัสดุ

การพิมพ์ภาพด้วยวัสดุสิ่งของต่าง ๆ ทั้งที่เป็นวัสดุจากธรรมชาติและวัสดุสังเคราะห์ ก่อนการลงมือทำแม่พิมพ์ จำเป็นต้องเข้าใจคุณสมบัติทางกายภาพของผิวพื้นร่องรอย ลวดลาย มีความน่าสนใจ เหมาะจะนำมาเป็นวัสดุหลักสำหรับการพิมพ์หรือไม่ เพราะบางวัสดุมีร่องรอย พื้นผิวของตัวเอง สามารถนำไปพิมพ์กับภาพได้โดยตรง แต่บางวัสดุอาจต้องนำมาดัดแปลงรูปแบบลวดลายหรือร่องรอยก่อนนำไปพิมพ์



๒. ภาพพิมพ์แกะไม้ ภาพพิมพ์แกะไม้ เป็นศิลปะ

ภาพพิมพ์ผิวนูนที่ต้องระมัดระวังเรื่องความปลอดภัย เนื่องจากอุปกรณ์เครื่องมือแกะไม้มีความคมมากนอกจากนี้ ยังต้องคำนึงถึงหมึกพิมพ์ต้องมีเข้มข้นและความเหนียวพอเหมาะ เพื่อที่หมึกพิมพ์จะสามารถเกาะอยู่บนส่วนนูนของแม่พิมพ์ได้ไม่ไหลลงร่องที่แกะไว้



๓. ภาพพิมพ์ลายฉลุ เป็นกระบวนการพิมพ์แบบเดียว

ที่ภาพพิมพ์ปรากฏตรงกับแม่พิมพ์ ไม่กลับด้านซ้ายขวา การพิมพ์แบบนี้เป็นการพิมพ์ผ่านฉากพิมพ์ที่ปล่อยให้สีพิมพ์ผ่านจากด้านบนแม่พิมพ์ทะลุลงมายังพื้นรองรับด้านล่าง เช่น การพิมพ์

กระดาษฉลุ



๔. ภาพพิมพ์กระจก การพิมพ์ภาพโดยใช้แผ่นกระจกเป็นกรรมวิธีที่เรียกว่า การพิมพ์ภาพครั้งเดียว หรือ Monoprint โดยอาศัยกระจกเป็นเสมือนแม่พิมพ์รองรับสีส้น ผิวนูน ที่จะก่อให้เกิดเรื่องราวและความหมาย เมื่อปรากฏออกมาเป็นภาพพิมพ์



ภาพพิมพ์

อย่างง่าย



ภาพพิมพ์อย่างง่าย

วัสดุภาพพิมพ์อย่างง่าย

หากต้องการทำภาพพิมพ์อย่างง่าย โดยใช้สีน้ำหรือสีโปสเตอร์ นักเรียนสามารถหาวัสดุที่มีพื้นผิวน่าสนใจ มาเป็นแม่พิมพ์ที่ใช้ในการสร้างสรรค์ผลงาน



ภาพพิมพ์อย่างง่าย

วัสดุภาพพิมพ์อย่างง่าย



- กระดาษขยำ



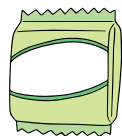
- ฝาขวดน้ำ



- เชือก/ไหมพรม



- ผัก



- ซองขนม

- ถุงพลาสติก



- ก้นขวดน้ำ

- ใบไม้



- ผลไม้



- กิ่งไม้





บทเรียนครั้งต่อไป

เรื่อง

ภาพพิมพ์สร้างสรรค์ (๒)



ดาวน์โหลดเอกสารเพิ่มเติมได้ที่ www.dltv.ac.th
รายวิชา ศิลปะ (ทัศนศิลป์) ระดับชั้นมัธยมศึกษาปีที่ ๓





สิ่งที่ต้องเตรียม

- กระดาษร่อยปอนด์ขนาด A๔
- กระดาษกาวอเนกประสงค์
- วัสดุที่จะนำมาทำเป็นแม่พิมพ์
- พู่กัน
- ภาชนะล้างพู่กัน
- ดินสอ ยางลบ
- กระดานรองวาด
- สีโปสเตอร์
- จานสี
- ผ้าสะอาด





สิ่งที่ต้องเตรียม

ใบความรู้ที่ ๒ เรื่อง ภาพพิมพ์สร้างสรรค์



ดาวน์โหลดเอกสารเพิ่มเติมได้ที่ www.dltv.ac.th
รายวิชา ศิลปะ (ทัศนศิลป์) ระดับชั้นมัธยมศึกษาปีที่ ๓

