

รายวิชา ศิลปะ (ทัศนศิลป์)

รหัสวิชา ศ๒๓๑๐๑ ชั้นมัธยมศึกษาปีที่ ๓

หน่วยการเรียนรู้ที่ ๑ สิ่งแวดล้อมและงานทัศนศิลป์

เรื่อง สิ่งแวดล้อมและงานทัศนศิลป์ (๒)

ครูผู้สอน ครูปัญญา รัตนภักดี



เรื่อง สิ่งแวดล้อมและงานทัศนศิลป์ (๒)





จุดประสงค์การเรียนรู้

ด้านความรู้ ความเข้าใจ (K)

สามารถอธิบายทัศนธาตุและหลักการออกแบบที่ปรากฏ
ในสิ่งแวดล้อมและงานทัศนศิลป์ได้





จุดประสงค์การเรียนรู้

ด้านทักษะ กระบวนการ (P)

สามารถทำใบงานเรื่องการวิเคราะห์ทัศนธาตุและหลักการออกแบบที่ปรากฏในสิ่งแวดล้อมและงานทัศนศิลป์ได้

ด้านคุณลักษณะ เจตคติ ค่านิยม (A)

เห็นความสำคัญและตระหนักถึงคุณค่าของทัศนธาตุและหลักการออกแบบ

กิจกรรม

“จับผิดภาพ”



จับผิดภาพ



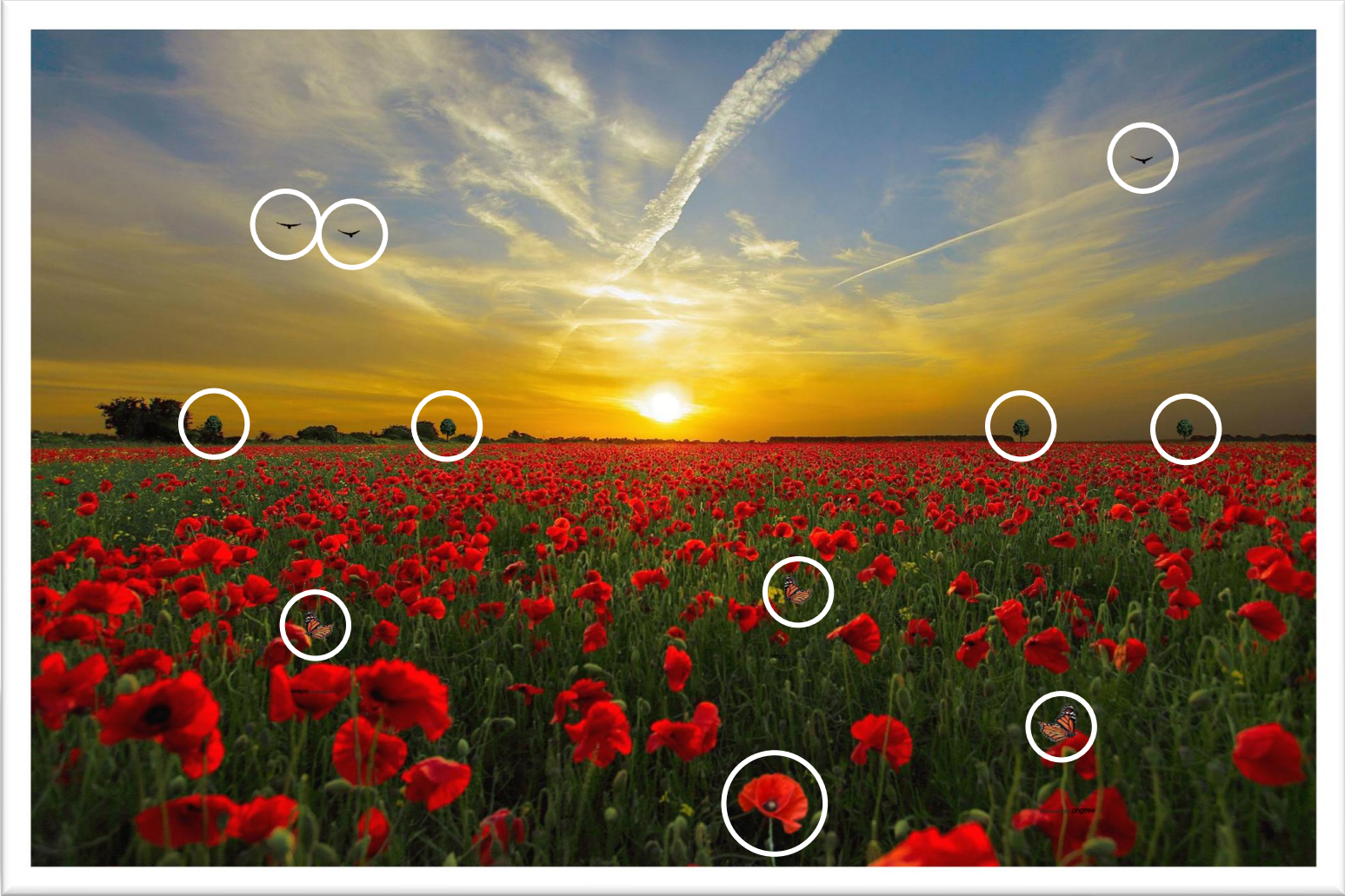
ที่มา : https://commons.wikimedia.org/wiki/File:Soleil_levant_Claude_Monet.jpg

เฉลยกิจกรรม

“จับมือภาพ”



จับผิดภาพ



วิเคราะห์ภาพ



ใบงาน

เรื่อง การบรรยายทัศนธาตุและหลักการออกแบบ

ในสิ่งแวดล้อมและงานทัศนศิลป์

ให้นักเรียนวิเคราะห์และเขียนบรรยายทัศนธาตุและหลักการ
ออกแบบ และบรรยายความเหมือนและความแตกต่างที่ปรากฏ
ในสิ่งแวดล้อมและงานทัศนศิลป์





ใบงานที่ ๑

เรื่อง การบรรยายทัศนธาตุ
และหลักการออกแบบในสิ่งแวดล้อม
และงานทัศนศิลป์




(สามารถดาวน์โหลดได้ที่

www.dltv.ac.th)

ใบงานที่ ๑ เรื่อง การบรรยายทัศนธาตุและหลักการออกแบบในสิ่งแวดล้อมและงานทัศนศิลป์
หน่วยการเรียนรู้ที่ ๑ เรื่อง สิ่งแวดล้อมและงานทัศนศิลป์
แผนการจัดการเรียนรู้ที่ ๒ เรื่อง สิ่งแวดล้อมและงานทัศนศิลป์ ๒
รายวิชา ศิลปะ (ทัศนศิลป์) รหัสวิชา ศ๒๓๑๐๑ ภาคเรียนที่ ๑ ชั้นมัธยมศึกษาปีที่ ๓

คำชี้แจง ให้นักเรียนวิเคราะห์และเขียนบรรยายทัศนธาตุและหลักการออกแบบที่ปรากฏในภาพสิ่งแวดล้อมและงานทัศนศิลป์

ภาพ	ทัศนธาตุ	หลักการออกแบบ
		
		
ความเหมือนของทั้งสองภาพ		
ความแตกต่างของสองภาพ		



หลักการออกแบบ



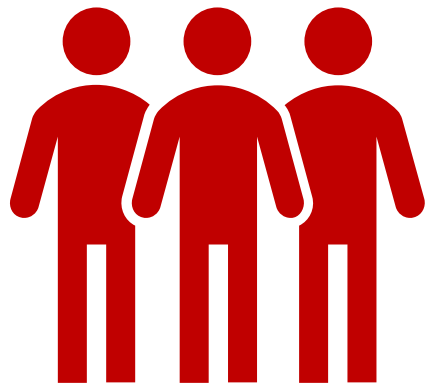
หลักการออกแบบ

หลักการออกแบบจะต้องคำนึงถึงหลักการสำคัญ ๓ ประการ คือ

๑. ความเป็นเอกภาพ (Unity)
๒. ความกลมกลืน (Harmony)
๓. ความสมดุล (Balance)



หลักการออกแบบ



๑. ความเป็นเอกภาพ (Unity) เป็นการจัดระเบียบองค์ประกอบของทัศนธาตุให้เกิดรูปทรงที่รวมกลุ่มกัน ไม่แตกแยกออกจากกัน

หลักการออกแบบ



๒. ความกลมกลืน (Harmony) เป็นการจัดองค์ประกอบของผลงานให้มีความรู้สึกสอดคล้อง และมีความสัมพันธ์ต่อกันหรือเข้ากันได้เป็นอย่างดี

หลักการออกแบบ



๓. ความสมดุล (Balance) เป็นการจัดองค์ประกอบ
ของผลงานให้มีความเท่ากัน เสมอกัน มีน้ำหนักและแรงถ่วง
ทั้งด้านซ้ายและขวาเท่ากัน

หลักการออกแบบ

ความสมดุล (Balance)

ความสมดุลแบบสมมาตร คือ ภาพทั้งสองข้างเหมือนกัน

ความสมดุลแบบอสมมาตร คือ รายละเอียดของภาพสองข้างไม่เท่ากัน แต่เป็นความเท่าทางด้านความรู้สึก



ทำคนธาตุ

ในสิ่งแวดล้อมและงานทัศนศิลป์



ทัศนธาตุในสิ่งแวดล้อมและงานทัศนศิลป์

เส้น สร้างอารมณ์และความรู้สึก

เส้น (line) หมายถึง การนำจุดมาวางเรียงต่อกัน
การลากเส้นระหว่างจุด หรือการขีดขีด ซึ่งพื้นฐานสำคัญ
ของการวาดภาพ



ทัศนธาตุในสิ่งแวดล้อมและงานทัศนศิลป์



ที่มา : <https://pixabay.com/th/photos/ไฟฟ้า-เสาไฟฟ้า-สายไฟ-เสาไฟฟ้าแรงสูง-๔๖๖๕๖๖/>



ที่มา : <https://pixabay.com/illustrations/comic-urban-modern-sketch-ink-๔๖๖๓๕๙๒/>

เส้น

ทัศนธาตุในสิ่งแวดล้อมและงานทัศนศิลป์

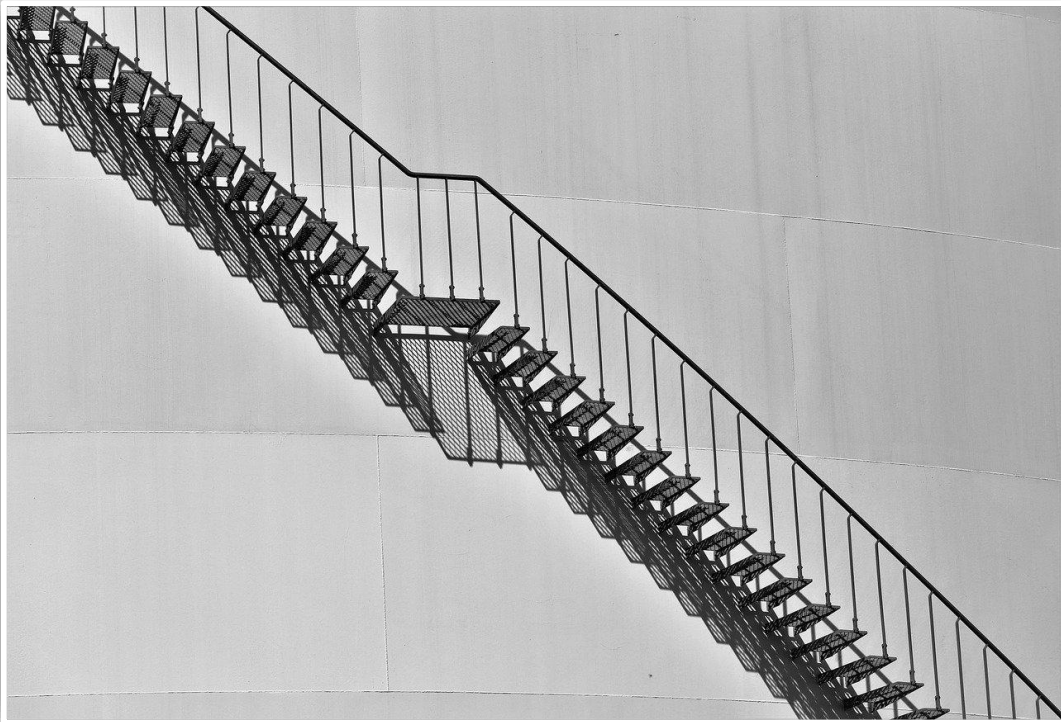
น้ำหน้กหรือแสงเงา สร้างมิติและความงาม

น้ำหน้ก (valve) หมายถึง ค่าของแสงและเงาที่ทำให้ภาพ
ปรากฏ มีมิติหรือมีความตื้นลึก

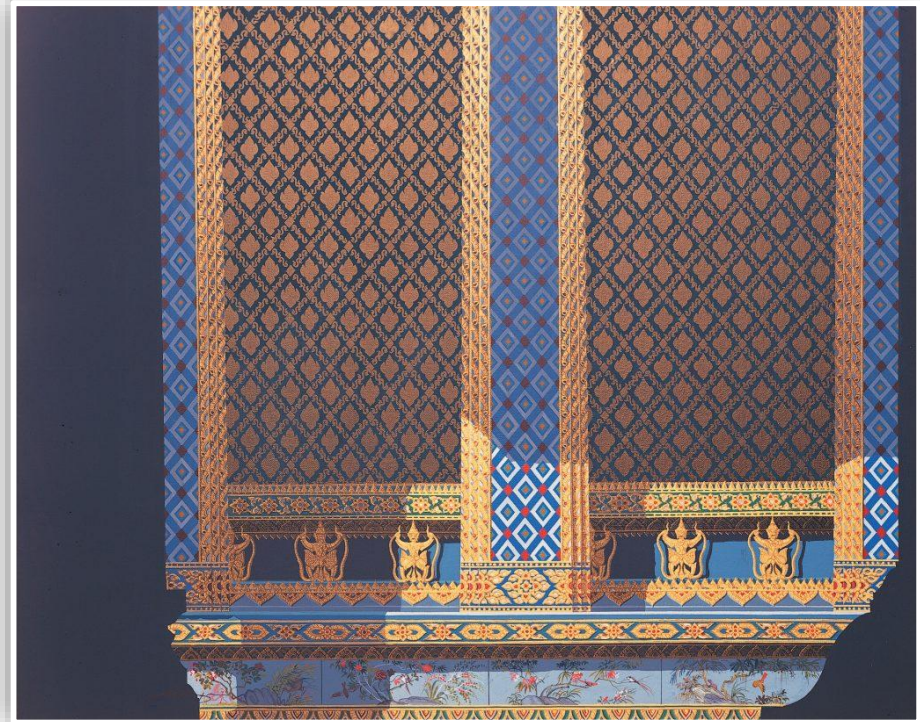
แสงเงา (light & shade) หมายถึง ลักษณะของแสงที่ส่อง
มากระทบวัตถุ ทำให้เกิดแสงสว่างบริเวณที่แสงส่องมากระทบ และเกิด
เงาบริเวณที่ไม่ได้รับแสง



ทัศนธาตุในสิ่งแวดล้อมและงานทัศนศิลป์



ที่มา : <https://pixabay.com/photos/architecture-stairs-๕๐๓๑๑๑๗/>



ที่มา : ศาสตราจารย์ปรีชา เกาทอง ศิลปินแห่งชาติ

น้ำหนักหรือแสงเงา

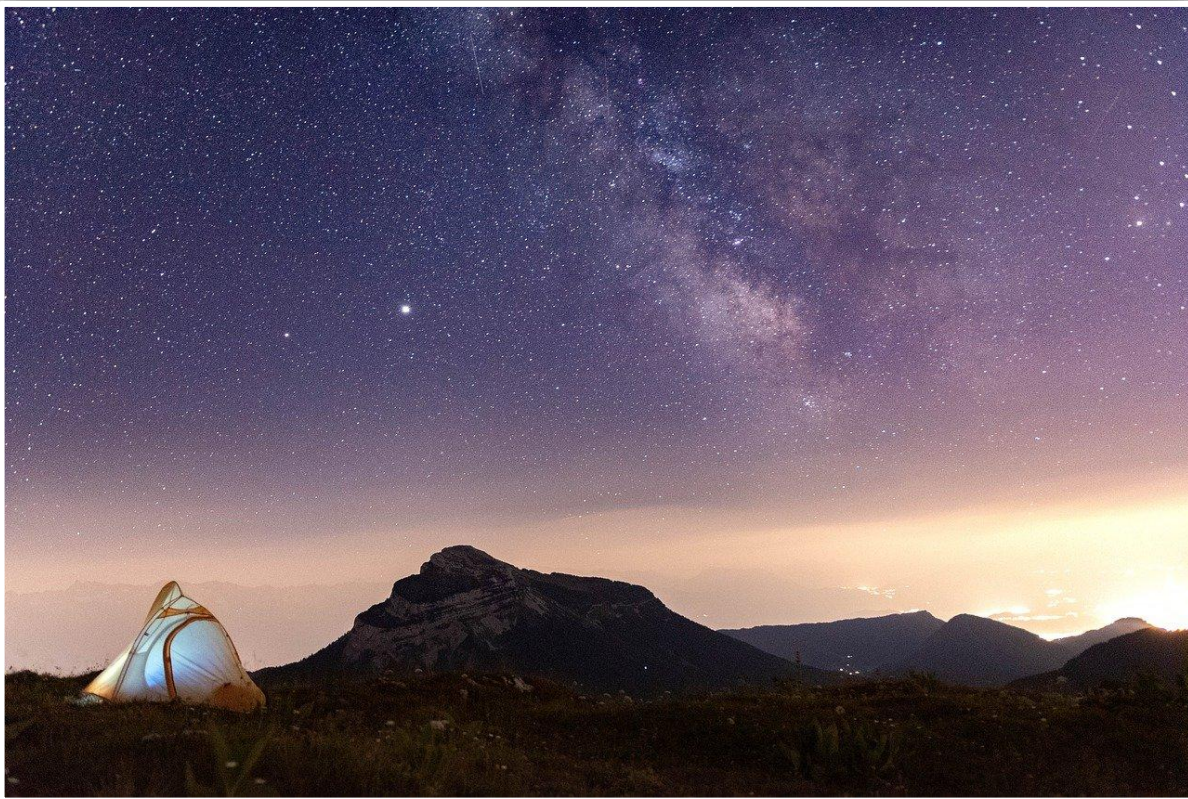
ทัศนธาตุในสิ่งแวดล้อมและงานทัศนศิลป์

ที่ว่าง สร้างความงามอย่างอ่อนคลาย

ที่ว่างหรือบริเวณว่าง (space) หมายถึง ช่องว่าง
ของภาพหรือพื้นที่ว่าง บริเวณรอบรูปทรง ระหว่างรูปทรง
หรือพื้นที่ว่างภายในรูปทรง



ทัศนธาตุในสิ่งแวดล้อมและงานทัศนศิลป์



ที่มา : <https://pixabay.com/th/photos/ทางช้างเผือก-ท้องฟ้า-กลางคืน-๕๔๒๒๙๐๑/>



ที่มา : <https://wikioo.org/th/paintings.php?refarticle=๘XZ๕๖D&titlepainting=Wheatfield+with+cypress+tree&artistname=Vincent+Van+Gogh>

พื้นที่ว่าง

ทัศนธาตุในสิ่งแวดล้อมและงานทัศนศิลป์

รูปร่าง รูปทรง จากเส้นเป็นภาพ

รูปร่าง (shape) หมายถึง เส้นรอบนอกของวัตถุ มีลักษณะเป็น ๒ มิติ คือ มีความกว้างและความยาว

รูปทรง (form) หมายถึง รูปวัตถุ มีลักษณะเป็น ๓ มิติ คือ มีความกว้าง ความยาว และความหนา

ทัศนธาตุในสิ่งแวดล้อมและงานทัศนศิลป์



ที่มา : <https://pixabay.com/th/photos/เมฆ-ความส-เมฆฝน-ธรรมชาติ-๘๔๑๓๙๕๒/>



ที่มา : <https://pixabay.com/illustrations/still-life-fish-oil-painting-๒๐๕๗๑๐๑/>

รูปร่าง

ทัศนธาตุในสิ่งแวดล้อมและงานทัศนศิลป์

สี (colour) หมายถึง ลักษณะความเข้มข้นของแสง ที่ส่องมากระทบนัยน์ตาของเราให้เห็นเป็นสีต่าง ๆ ซึ่งมีความเกี่ยวข้องกับอารมณ์และความรู้สึกของมนุษย์



ทัศนธาตุในสิ่งแวดล้อมและงานทัศนศิลป์



ที่มา : <https://pixabay.com/th/photos/ฟอง-ฟองสบ-ทรงกลม-การถ่ายภาพมาโคร-๓๕๙๔๙๗๙/>

๑๒



ที่มา : อาจารย์เฉลิมชัย โฆษิตพิพัฒน์ ศิลปินแห่งชาติ

ทัศนธาตุในสิ่งแวดล้อมและงานทัศนศิลป์

ลักษณะผิว ความงามที่สัมผัสได้

ลักษณะผิว (texture) หมายถึง พื้นผิวของวัตถุที่เรา
มองเห็นและสัมผัสได้ และให้ความรู้สึกที่แตกต่างกัน



ทัศนธาตุในสิ่งแวดล้อมและงานทัศนศิลป์



ที่มา : <https://pixabay.com/photos/gecko-hand-sticky-nature-reptile-๘๐๐๘๘๗/>



ที่มา : [https://en.wikipedia.org/wiki/File:Vincent_van_Gogh_-_Sunflowers_\(๑๘๘๘,_National_Gallery_London\).jpg](https://en.wikipedia.org/wiki/File:Vincent_van_Gogh_-_Sunflowers_(๑๘๘๘,_National_Gallery_London).jpg)

ลักษณะผิว

ทัศนธาตุในสิ่งแวดล้อมและงานทัศนศิลป์



ที่มา : [https://en.wikipedia.org/wiki/File:Vincent_van_Gogh_-_Sunflowers_\(๑๘๘๘,_National_Gallery_London\).jpg](https://en.wikipedia.org/wiki/File:Vincent_van_Gogh_-_Sunflowers_(๑๘๘๘,_National_Gallery_London).jpg)

ลักษณะผิว

ทัศนธาตุในสิ่งแวดล้อมและงานทัศนศิลป์

ลักษณะผิว

ผิวหยาบ ให้ความรู้สึกกระด้าง มีมิติ

ผิวขรุขระ ให้ความรู้สึกไม่ราบรื่น มีอุปสรรค

ผิวละเอียด ให้ความรู้สึกนุ่มนวล กลมกลื่น อ่อนโยน

ผิวมัน ให้ความรู้สึกโดดเด่น สะท้อนแสง

ผิวด้าน ให้ความรู้สึกราบเรียบ สงบนิ่ง เป็นต้น



ใบงาน

เรื่อง การบรรยายทัศนธาตุและหลักการออกแบบ

ในสิ่งแวดล้อมและงานทัศนศิลป์

ให้นักเรียนวิเคราะห์และเขียนบรรยายทัศนธาตุและหลักการ
ออกแบบ และบรรยายความเหมือนและความแตกต่างที่ปรากฏ
ในสิ่งแวดล้อมและงานทัศนศิลป์





ใบงานที่ ๑

เรื่อง การบรรยายทัศนธาตุ
และหลักการออกแบบในสิ่งแวดล้อม
และงานทัศนศิลป์



(สามารถดาวน์โหลดได้ที่

www.dltv.ac.th)

ใบงานที่ ๑ เรื่อง การบรรยายทัศนธาตุและหลักการออกแบบในสิ่งแวดล้อมและงานทัศนศิลป์
หน่วยการเรียนรู้ที่ ๑ เรื่อง สิ่งแวดล้อมและงานทัศนศิลป์
แผนการจัดการเรียนรู้ที่ ๒ เรื่อง สิ่งแวดล้อมและงานทัศนศิลป์ ๒
รายวิชา ศิลปะ (ทัศนศิลป์) รหัสวิชา ศ๒๓๑๐๑ ภาคเรียนที่ ๑ ชั้นมัธยมศึกษาปีที่ ๓

คำชี้แจง ให้นักเรียนวิเคราะห์และเขียนบรรยายทัศนธาตุและหลักการออกแบบที่ปรากฏในภาพสิ่งแวดล้อมและงานทัศนศิลป์

ภาพ	ทัศนธาตุ	หลักการออกแบบ
		
		
ความเหมือนของทั้งสองภาพ		
ความแตกต่างของสองภาพ		





นำเสนอผลงาน



การบรรยายทัศนธาตุ
และหลักการออกแบบ
ในสิ่งแวดล้อมและงานทัศนศิลป์



บทเรียนครั้งต่อไป

เรื่อง ภาพพิมพ์สร้างสรรค์



ดาวน์โหลดเอกสารเพิ่มเติมได้ที่ www.dltv.ac.th
รายวิชา ศิลปะ (ทัศนศิลป์) ระดับชั้นมัธยมศึกษาปีที่ ๓





สิ่งที่ต้องเตรียม

ใบความรู้ที่ ๒ เรื่อง ภาพพิมพ์สร้างสรรค์



ดาวน์โหลดเอกสารเพิ่มเติมได้ที่ www.dltv.ac.th
รายวิชา ศิลปะ (ทัศนศิลป์) ระดับชั้นมัธยมศึกษาปีที่ ๓