

รายวิชา คณิตศาสตร์

รหัสวิชา ค11101

ชั้นประถมศึกษาปีที่ 1

เรื่อง การวิเคราะห์โจทย์ปัญหา
การบวกและหาคำตอบ

ครูผู้สอน ครูจิรวุฒิ ภัคดี

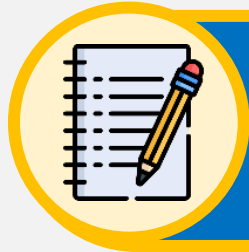




การวิเคราะห์โจทย์ปัญหา

การบวกและหาคำตอบ





จุดประสงค์การเรียนรู้

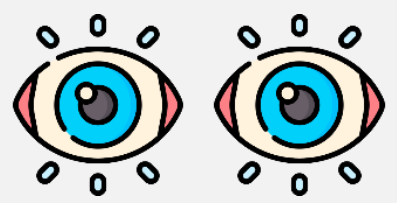
วิเคราะห์และหาคำตอบของ
โจทย์ปัญหาการบวกที่ผลบวกไม่เกิน 10



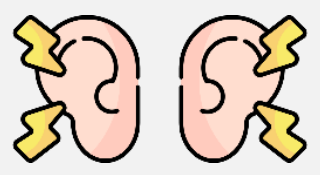


ข้อตกลงในการเรียน

สองตาดู



สองหูฟัง



สมองคิด



มีสติ



ไม่เข้าใจให้ถาม



กลับบ้านทบทวน



เรียนรู้อย่างฉลาด



เฮ้ เฮ้ เฮ้

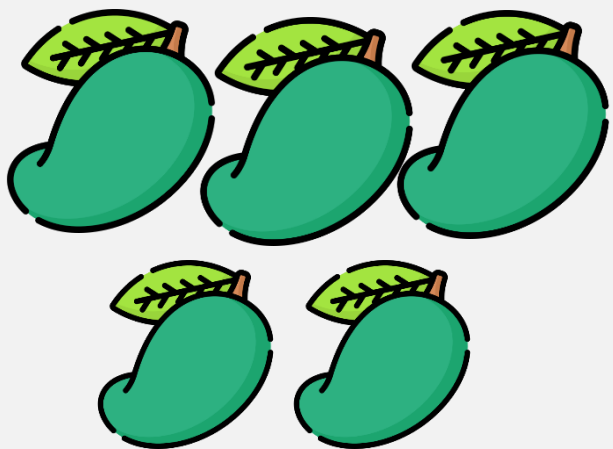




การวิเคราะห์โจทย์ปัญหา

การบวกและหาคำตอบ





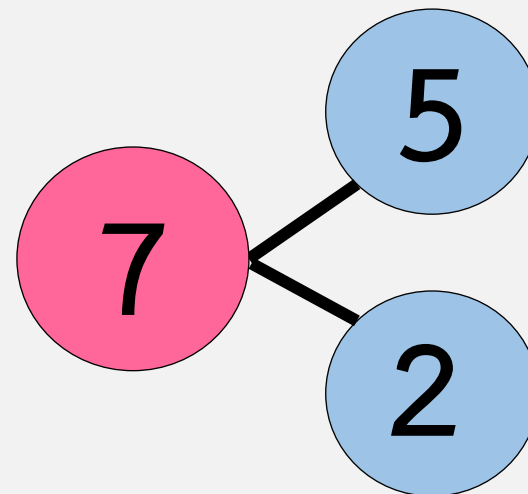
มีมะม่วงดิบ 5 ผล

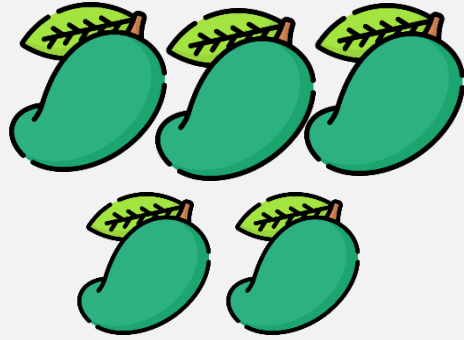
มีมะม่วงสุก 2 ผล

มีมะม่วงทั้งหมด 7 ผล



เขียนความสัมพันธ์แบบ
ส่วนย่อย - ส่วนรวมของ 7 ได้





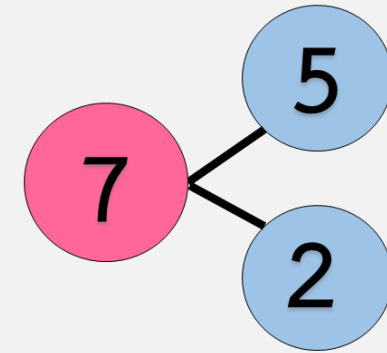
มีมะม่วงดิบ 5 ผล

มีมะม่วงสุก 2 ผล

มีมะม่วงทั้งหมด 7 ผล

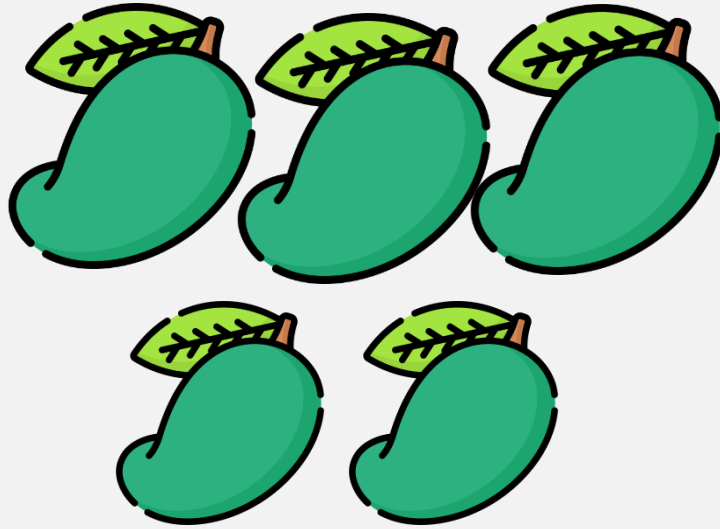


เขียนความสัมพันธ์แบบ
ส่วนย่อย - ส่วนรวมของ 7 ได้



จำนวนแต่ละจำนวนแสดง
ปริมาณอะไรบ้าง

- จำนวน 5 แสดงจำนวนมะม่วงดิบ
- จำนวน 2 แสดงจำนวนมะม่วงสุก
- จำนวน 7 แสดงจำนวนมะม่วงทั้งหมด



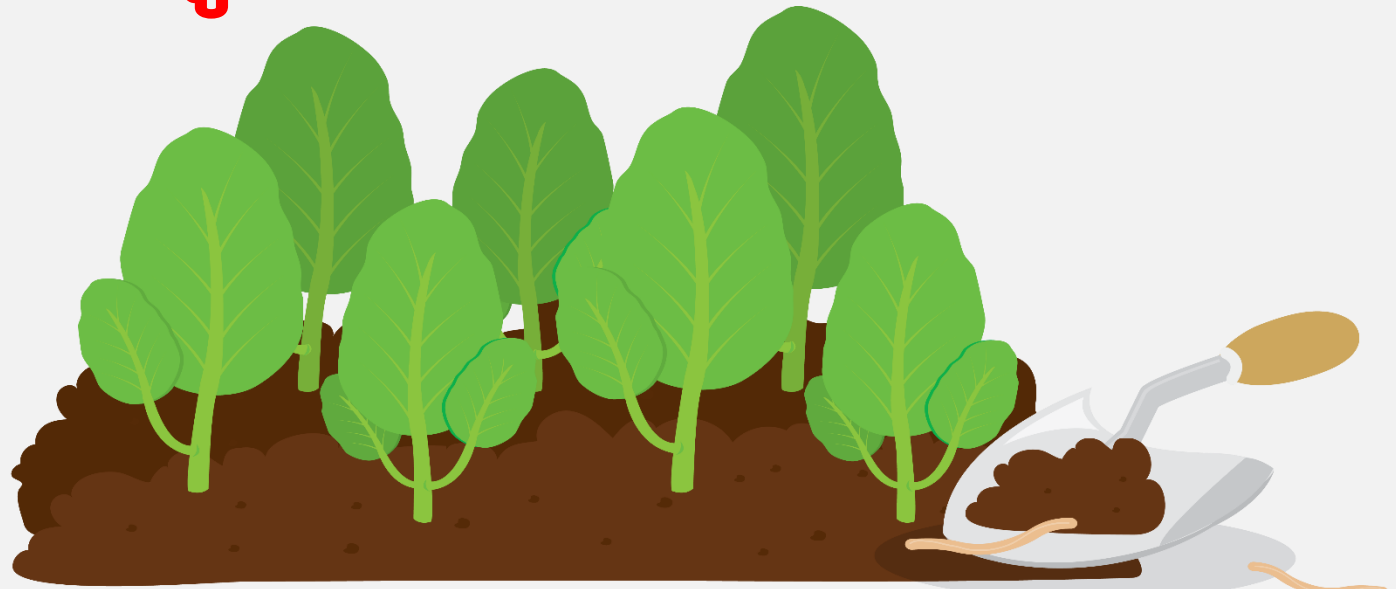
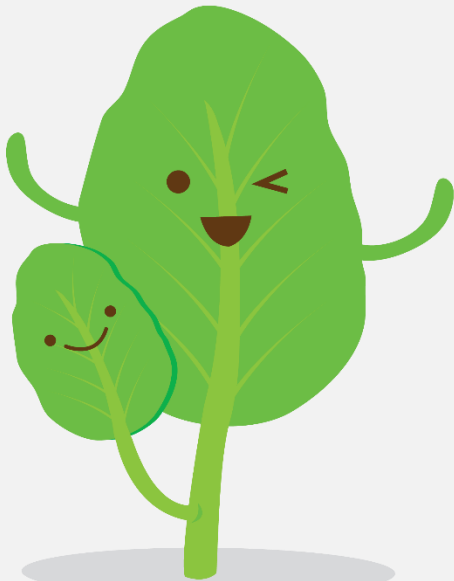
สถานการณ์การบวก

“แม่เก็บมะม่วงดิบมา 5 ผล เก็บมะม่วงสุก 2 ผล
แม่เก็บมะม่วงมาทั้งหมด 7 ผล”

สมชายปลูกคะน้าไว้ 7 ต้น

ปลูกเพิ่มอีก 3 ต้น

สมชายปลูกคะน้าทั้งหมดก็ 10 ต้น



สมชายปลูกคะน้าไว้ 7 ต้น ปลูกเพิ่มอีก 3 ต้น
สมชายปลูกคะน้าทั้งหมดกี่ต้น



โจทย์ถามอะไร

สมชายปลูกคะน้าทั้งหมดกี่ต้น

สมชายปลูกคะน้าไว้ 7 ต้น ปลูกเพิ่มอีก 3 ต้น
สมชายปลูกคะน้าทั้งหมดกี่ต้น



โจทย์ถามอะไร

สมชายปลูกคะน้าไว้ 7 ต้น
ปลูกเพิ่มอีก 3 ต้น

สมชายปลูกคะน้าไว้ 7 ต้น ปลูกเพิ่มอีก 3 ต้น
สมชายปลูกคะน้าทั้งหมดกี่ต้น



สมชายปลูกคะน้าทั้งหมด
ได้มากกว่าหรือน้อยกว่า 7 ต้น

มากกว่า

สมชายปลูกคะน้าไว้ 7 ต้น ปลูกเพิ่มอีก 3 ต้น
สมชายปลูกคะน้าทั้งหมดกี่ต้น



เพราะเหตุใด

เพราะสมชายปลูกไว้แล้ว 7 ต้น
และปลูกเพิ่มอีก

สมชายปลูกคะน้าไว้ 7 ต้น ปลูกเพิ่มอีก 3 ต้น
สมชายปลูกคะน้าทั้งหมดกี่ต้น



หาจำนวนคะน้าทั้งหมด
ได้โดยวิธีใด

วิธีบวก

สมชายปลูกคะน้าไว้ 7 ต้น ปลูกเพิ่มอีก 3 ต้น

สมชายปลูกคะน้าทั้งหมดกี่ต้น



เขียนเป็นประโยค

สัญลักษณ์การบวกได้

$$7 + 3 = \square$$



สมชายปลูกคะน้าไว้ 7 ต้น ปลูกเพิ่มอีก 3 ต้น

สมชายปลูกคะน้าทั้งหมดกี่ต้น

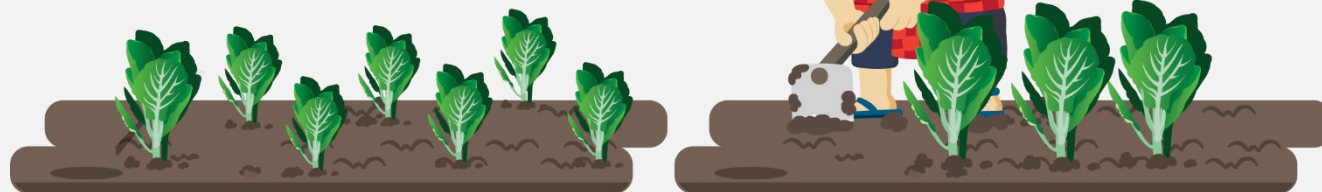


สมชายปลูกคะน้า
ทั้งหมดกี่ต้น

10 ต้น

สมชายปลูกคะน้าไว้ 7 ต้น ปลูกเพิ่มอีก 3 ต้น

สมชายปลูกคะน้าทั้งหมดกี่ต้น



เขียนเป็นประโยค
สัญลักษณ์การบวกได้

$$7 + 3 = 10$$

สมชายปลูกคะน้าไว้ 7 ต้น ปลูกเพิ่มอีก 3 ต้น
สมชายปลูกคะน้าทั้งหมดกี่ต้น



10

เป็นคำตอบที่สมเหตุสมผล
หรือไม่ เพราะเหตุใด

สมเหตุสมผล

เพราะเมื่อสมชายปลูกคะน้าเพิ่มอีก 3 ต้น
ทำให้สมชายมีคะน้ามากกว่า 7 ต้น

พ่อซื้อน้ำแดงมา 3 แก้ว

ซื้อน้ำส้มมา 6 แก้ว

พ่อซื้อน้ำมาทั้งหมดก็แก้ว



พ่อซื้อน้ำแดงมา 3 แก้ว ซื้อน้ำส้มมา 6 แก้ว

พ่อซื้อน้ำมาทั้งหมดกี่แก้ว



โจทย์ถาม พ่อซื้อน้ำมาทั้งหมดกี่แก้ว

โจทย์บอก พ่อซื้อน้ำแดงมา 3 แก้ว ซื้อน้ำส้มมา 6 แก้ว

ประโยคสัญลักษณ์ $3 + 6 = \square$

ตอบ พ่อซื้อน้ำมาทั้งหมด ๙ แก้ว

มีเด็กผู้หญิงเล่นในสนามเด็กเล่น 5 คน

มีเด็กผู้ชายเล่นอยู่ในสนามเด็กเล่นอยู่ 2 คน

มีเด็กเล่นในสนามเด็กเล่นทั้งหมดก็คน



มีเด็กผู้หญิงเล่นในสนามเด็กเล่น 5 คน

มีเด็กผู้ชายเล่นอยู่ในสนามเด็กเล่นอยู่ 2 คน

มีเด็กเล่นในสนามเด็กเล่นทั้งหมดกี่คน



โจทย์ถาม มีเด็กเล่นในสนามเด็กเล่นทั้งหมดกี่คน

โจทย์บอก มีเด็กผู้หญิงเล่นในสนามเด็กเล่น 5 คน
มีเด็กผู้ชายเล่นอยู่ในสนามเด็กเล่น 2 คน

ประโยคสัญลักษณ์ $5 + 2 = \square$

ตอบ มีเด็กเล่นในสนามเด็กเล่นทั้งหมด ๗ คน

คำชี้แจงกิจกรรมนักเรียน



- ให้นักเรียนทำแบบฝึกหัด 2.11

คำชี้แจงบทบาทครูปลายทาง



1. แจกแบบฝึกหัด 2.11 ให้นักเรียน
2. ครูอธิบายคำชี้แจงแต่ละข้อ
3. ครูตรวจสอบความถูกต้องและให้ความช่วยเหลือตามความเหมาะสม

แบบฝึกหัด 2.11

วิเคราะห์โจทย์ปัญหาการบวกและหาคำตอบ

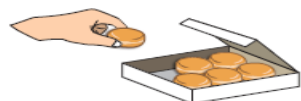
- 1 ลูกเลี้ยงเป็ด 3 ตัว เลี้ยงไก่ 4 ตัว ลูกเลี้ยงสัตว์ทั้งหมดกี่ตัว



- โจทย์ถาม
- โจทย์บอก
- ประโยคสัญลักษณ์

ตอบ ลูกเลี้ยงสัตว์ทั้งหมด ตัว

- 2 ในกล่องมีขนม 5 ชิ้น หยิบใส่เพิ่มอีก 1 ชิ้น ในกล่องมีขนมทั้งหมดกี่ชิ้น



- โจทย์ถาม
- โจทย์บอก
- ประโยคสัญลักษณ์

ตอบ ในกล่องมีขนมทั้งหมด ชิ้น



แบบฝึกหัด 2.11

เรื่อง การวิเคราะห์โจทย์ปัญหา

การบวกและหาคำตอบ



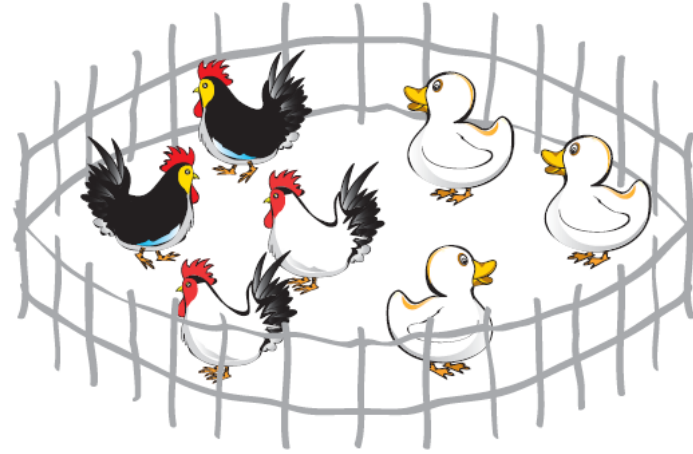
(สามารถดาวน์โหลดได้ที่

www.dltv.ac.th)



วิเคราะห์โจทย์ปัญหาการบวกและหาคำตอบ

- 1 ลุงเลี้ยงเป็ด 3 ตัว เลี้ยงไก่ 4 ตัว ลุงเลี้ยงสัตว์ทั้งหมดกี่ตัว

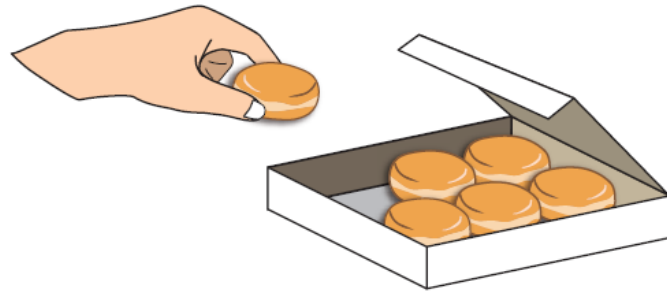


- โจทย์ถาม
- โจทย์บอก
- ประโยคสัญลักษณ์

ตอบ ลุงเลี้ยงสัตว์ทั้งหมด ตัว



- 2 ในกล่องมีขนม 5 ชิ้น หยิบใส่เพิ่มอีก 1 ชิ้น
ในกล่องมีขนมทั้งหมดกี่ชิ้น



- โจทย์ถาม
- โจทย์บอก
- ประโยคสัญลักษณ์

ตอบ ในกล่องมีขนมทั้งหมด ชิ้น



3 แก้วมีเสื้อ 7 ตัว ซื้อมาเพิ่มอีก 2 ตัว แก้วมีเสื้อทั้งหมดกี่ตัว

- โจทย์ถาม
- โจทย์บอก
- ประโยคสัญลักษณ์

ตอบ แก้วมีเสื้อทั้งหมด ตัว



4 ในอ่างมีปลาทอง 6 ตัว มีปลาเสือ 3 ตัว ในอ่างมีปลาทั้งหมดกี่ตัว

- โจทย์ถาม
- โจทย์บอก
- ประโยคสัญลักษณ์

ตอบ ในอ่างมีปลาทั้งหมด ตัว



5 ป้าเลี้ยงวัว 5 ตัว เลี้ยงแกะ 5 ตัว ป้าเลี้ยงวัวและแกะ รวมกี่ตัว

- โจทย์ถาม
- โจทย์บอก
- ประโยคสัญลักษณ์

ตอบ ป้าเลี้ยงวัวและแกะรวม ตัว

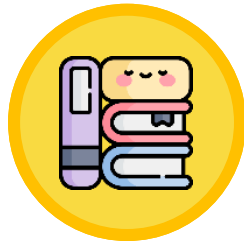




สรุป

การแก้ปัญหาทำได้โดยอ่านทำความเข้าใจปัญหา วางแผนวิธีคิด หาคำตอบ และตรวจสอบคำตอบ





บทเรียนครั้งต่อไป

เรื่อง

การแสดงวิธีหาคำตอบจากโจทย์ปัญหา

การบวก



(สามารถดาวน์โหลดได้ที่

www.dltv.ac.th)

