

# รายวิชาประวัติศาสตร์

รหัสวิชา ส๑๔๑๐๒ ชั้นประถมศึกษาปีที่ ๔

เรื่อง อารยธรรมโบราณ

ในภาคกลาง (ละโว้)

ครูผู้สอน ครูกฤตพงศ์ พ่วงประสงค์





ลพบุรี  
Lopburi

โรงแรม

เมืองทอง

โรงแรม

โรงแรม

วิดีโอที่ใช้นี้ใช้เพื่อการศึกษาเท่านั้น

ขอขอบคุณวิดีโอที่

ลพบุรี (ละโว้) Lopburi Thailand (Recommend travel in Thailand.)

เผยแพร่โดย : วินัย ไตรมาศ

เผยแพร่วันที่ ๑๔ มีนาคม ๒๕๖๒

ที่มา : <https://www.youtube.com/watch?v=DL5HKnneAwk>

# จุดประสงค์การเรียนรู้

อธิบายพัฒนาการ วิเคราะห์หลักฐาน  
ทางประวัติศาสตร์ เห็นคุณค่าความสำคัญ  
ของการศึกษาอาณาจักรละโว้

อารยธรรมโบราณในภาคกลาง

(ลະโว้)



# ภูมิหลังอาณาจักรละโว้



ก่อนประวัติศาสตร์



วัฒนธรรมทวารวดี



วัฒนธรรมขอม

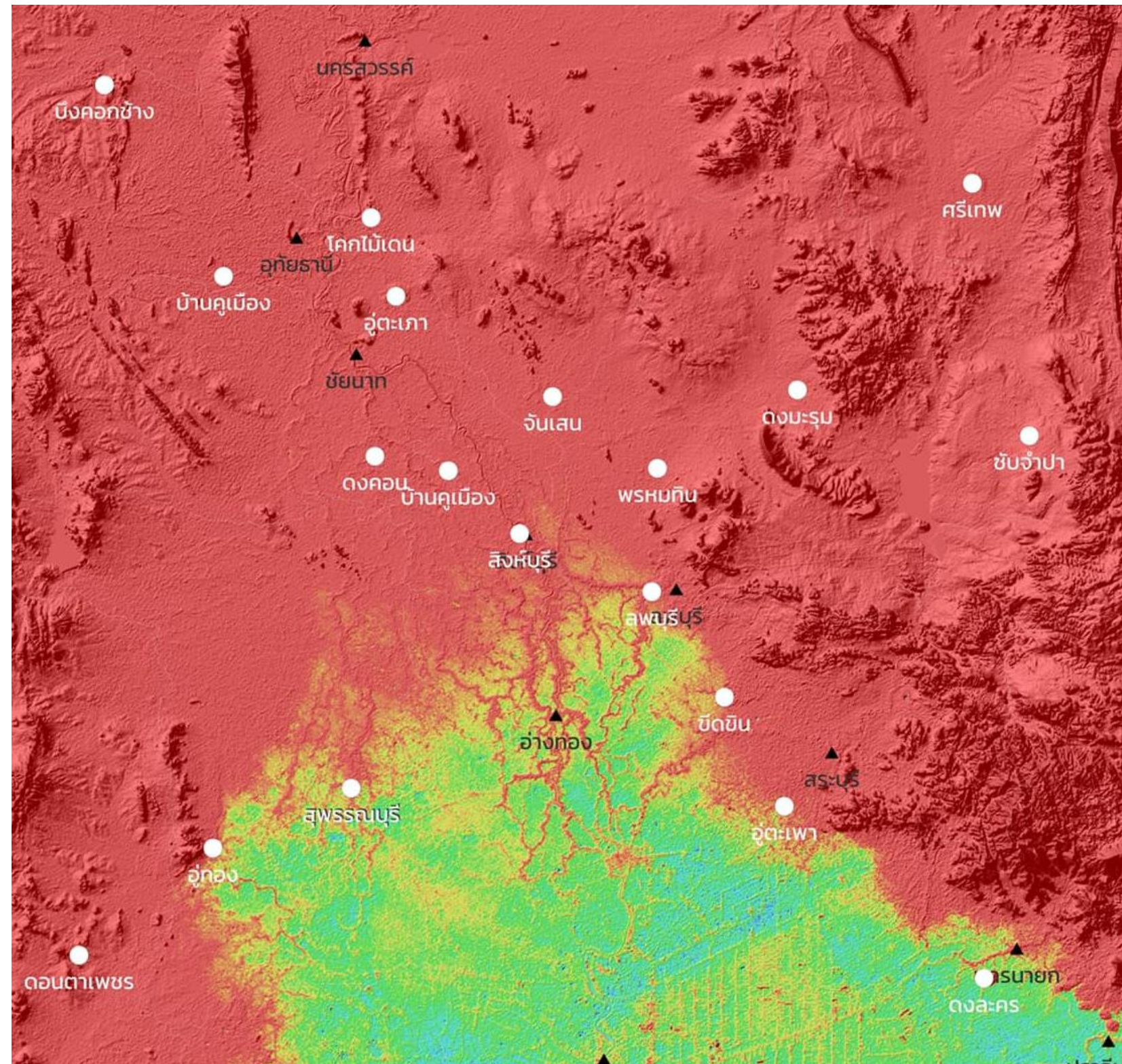
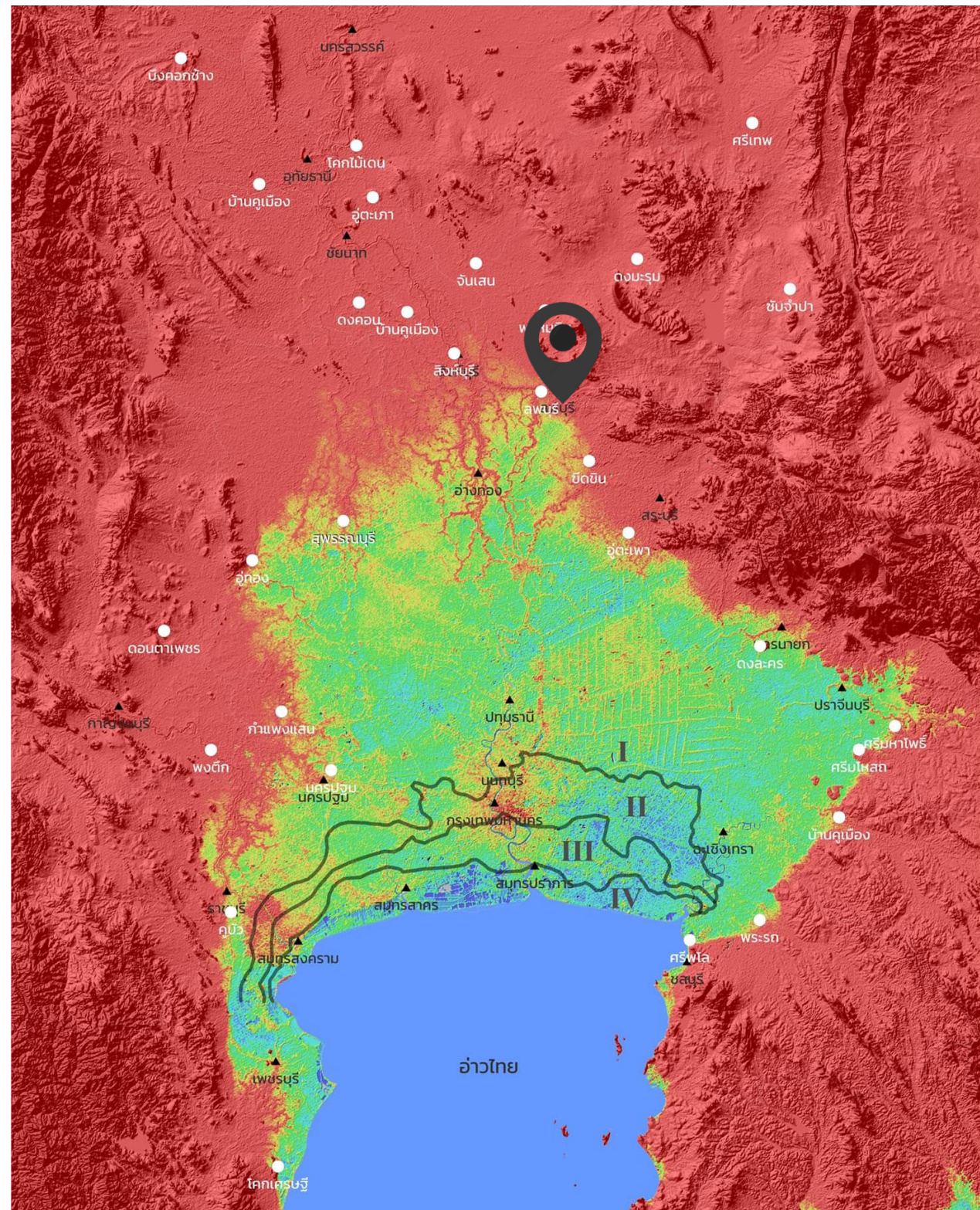


อาณาจักรละโว้

# ลະໂວ້ ຕັ້ງອຸ່ງບຣີເວດໄດ?



# ศูนย์กลาง

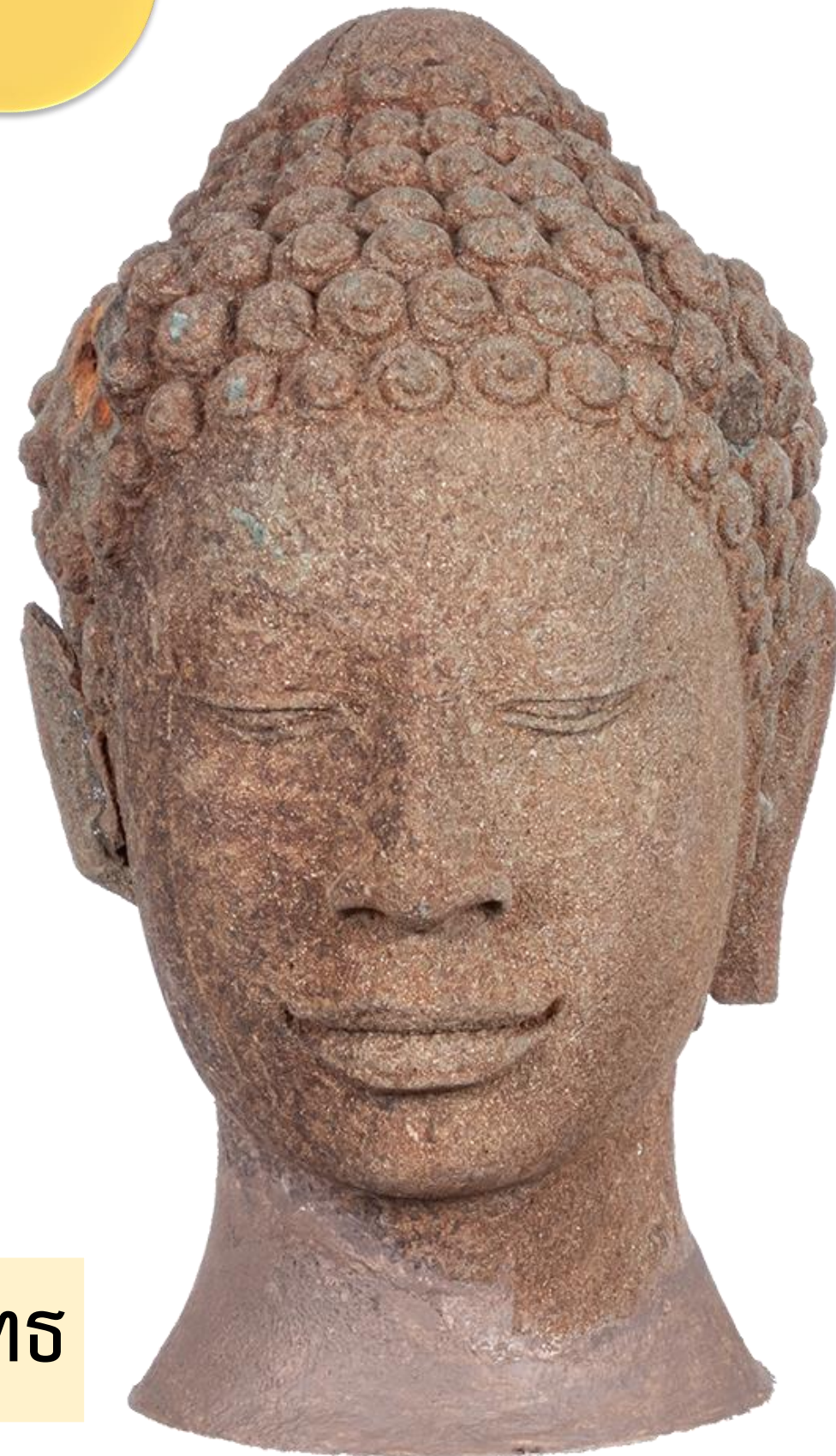


[https://web.facebook.com/photo.php?fbid=1097375557495944&id=481280702438769&set=a.517871335446372&locale=tl\\_PH&\\_rdc=1&\\_rdr](https://web.facebook.com/photo.php?fbid=1097375557495944&id=481280702438769&set=a.517871335446372&locale=tl_PH&_rdc=1&_rdr)

# ศาสนา/ความเชื่อ



ศาสนาฮินดู



ศาสนาพุทธ

# หลักฐานทาง ประวัติศาสตร์



# สมัยก่อนประวัติศาสตร์



[https://smartmuseum-v2.finearts.go.th/3d\\_object/](https://smartmuseum-v2.finearts.go.th/3d_object/)

# วัฒนธรรมทวารวดี



# วัดนธรรมขอม



ปราสาทสามยอด



ศาลพระกาฬ



# วีดิทัศน์นี้ใช้เพื่อการศึกษาเท่านั้น ขอขอบคุณวีดิทัศน์

โบราณสถานพระปรางค์สามยอด ตำบลท่าหิน อำเภอเมือง จังหวัดลพบุรี

เผยแพร่โดย : สำนักศิลปากรที่ ๔ ลพบุรี

เผยแพร่วันที่ ๒ กันยายน ๒๕๖๗

ที่มา : <https://www.youtube.com/watch?v=MubUWPby3YU>

# สมัยอยุธยา



พระนารายณ์ราชนิเวศน์

[https://commons.wikimedia.org/wiki/File:พระนารายณ์ราชนิเวศน์\\_1.jpg](https://commons.wikimedia.org/wiki/File:พระนารายณ์ราชนิเวศน์_1.jpg)



บ้านหลวงรับราชทูต

<https://www.finearts.go.th/main/view/19098-ไชยปริศนาห้องลับ-บ้านหลวงรับราชทูต-เมืองลโว้>



# วีดิทัศน์นี้ใช้เพื่อการศึกษาเท่านั้น

## ขอขอบคุณวีดิทัศน์

โบราณสถานบ้านหลวงรับราชทูตหรือบ้านวิชาเยนทร์ ตำบลท่าหิน อำเภอเมือง จังหวัดลพบุรี

เผยแพร่โดย : สำนักศิลปากรที่ ๔ ลพบุรี

เผยแพร่วันที่ ๑ พฤษภาคม ๒๕๖๓

ที่มา : <https://www.facebook.com/watch/?v=243090163713898>

ใบงานที่ ๙ เรื่อง อารยธรรมโบราณในภาคกลาง (ละโว้)  
หน่วยการเรียนรู้ที่ ๓ เรื่อง อารยธรรมโบราณในเอเชียตะวันออกเฉียงใต้  
แผนการจัดการเรียนรู้ที่ ๙ เรื่อง อารยธรรมโบราณในภาคกลาง (ละโว้)  
รายวิชา ประวัติศาสตร์ รหัสวิชา ส๑๔๑๐๒ ภาคเรียนที่ ๑ ชั้นประถมศึกษาปีที่ ๔

คำชี้แจง ให้นักเรียนร่วมกันวิเคราะห์เกี่ยวกับอารยธรรมโบราณในภาคกลาง (ละโว้)

กลุ่มวัฒนธรรมทวารวดี (กรณีเมืองละโว้โบราณ)

หลักฐานทางประวัติศาสตร์ที่พบ

.....  
.....  
.....  
.....

หลักฐานดังกล่าวแสดงให้เห็นว่า

.....  
.....  
.....  
.....

อาณาบริเวณที่พบหลักฐาน

.....  
.....  
.....  
.....

สรุป : พัฒนาการ

.....  
.....  
.....  
.....

## ใบงานที่ ๙

### เรื่อง อารยธรรมโบราณในภาคกลาง (ละโว้)

คำชี้แจงกิจกรรม ผู้เรียน

นักเรียนศึกษาสื่อ PowerPoint

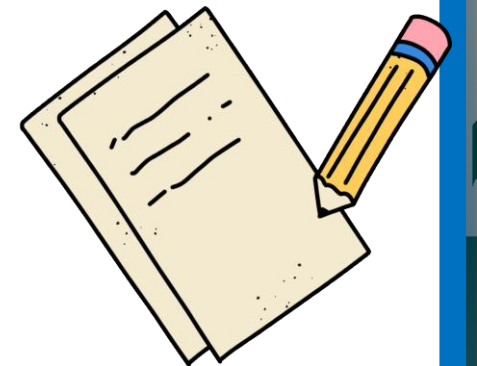
หนังสือเรียน และใบความรู้

คำชี้แจงกิจกรรม ครูปลายทาง

๑. ครูแจกใบงานและใบความรู้

๒. ครูอ่านคำสั่งในใบงาน

๓. ครูกำกับดูแลนักเรียนตามความเหมาะสม



# โจทย์

**คำชี้แจง:** ให้นักเรียนร่วมกันวิเคราะห์เกี่ยวกับอารยธรรมโบราณในภาคกลาง (ละโว้)

๑. หลักฐานทางประวัติศาสตร์ที่พบ

.....

.....

.....

.....

.....

.....



# โจทย์

**คำชี้แจง:** ให้นักเรียนร่วมกันวิเคราะห์เกี่ยวกับอารยธรรมโบราณในภาคกลาง (ละโว้)

๒. หลักฐานดังกล่าวแสดงให้เห็นว่า

.....

.....

.....

.....

.....

.....



# โจทย์

**คำชี้แจง:** ให้นักเรียนร่วมกันวิเคราะห์เกี่ยวกับอารยธรรมโบราณในภาคกลาง (ละโว้)

๓. อาณาบริเวณที่พบหลักฐาน

.....

.....

.....

.....

.....

.....



# โจทย์

**คำชี้แจง:** ให้นักเรียนร่วมกันวิเคราะห์เกี่ยวกับอารยธรรมโบราณในภาคกลาง (ละโว้)

๔. สรุป : พัฒนาการ

.....

.....

.....

.....

.....

.....





# เรียนรู้อะไรด้วยกัน



# โจทย์

**คำชี้แจง:** ให้นักเรียนร่วมกันวิเคราะห์เกี่ยวกับอารยธรรมโบราณในภาคกลาง (ละโว้)

๑. หลักฐานทางประวัติศาสตร์ที่พบ

พระพุทธรูป เทวรูปศาสนาฮินดู รูปปั้นต่าง ๆ  
ศาสนสถานในยุคสมัยต่าง ๆ



# โจทย์

**คำชี้แจง:** ให้นักเรียนร่วมกันวิเคราะห์เกี่ยวกับอารยธรรมโบราณในภาคกลาง (ละโว้)

๒. หลักฐานดังกล่าวแสดงให้เห็นว่า

หลักฐานทางประวัติศาสตร์ของอาณาจักรละโว้

แสดงให้เห็นถึงพัฒนาการของผู้คนในแต่ละยุคสมัย

ตั้งแต่สมัยก่อนประวัติศาสตร์ ทวารวดี ขอม และอยุธยา



# โจทย์

**คำชี้แจง:** ให้นักเรียนร่วมกันวิเคราะห์เกี่ยวกับอารยธรรมโบราณในภาคกลาง (ละโว้)

๓. อาณาบริเวณที่พบหลักฐาน

เมืองโบราณละโว้ และเมืองบริวารโดยรอบ



# โจทย์

**คำชี้แจง:** ให้นักเรียนร่วมกันวิเคราะห์เกี่ยวกับอารยธรรมโบราณในภาคกลาง (ละโว้)

๔. สรุป : พัฒนาการ

อาณาจักรละโว้มีศูนย์กลางบริเวณที่ราบลุ่มแม่น้ำลพบุรี/เจ้าพระยา  
มีพัฒนาการมาตั้งแต่สมัยก่อนประวัติศาสตร์ และเจริญรุ่งเรืองในสมัยที่รับวัฒนธรรมขอม  
และเป็นเมืองสำคัญในสมัยอยุธยา จนถึงปัจจุบัน





อิทธิพลของอารยธรรมโบราณในอดีต  
ส่งผลกระทบต่อประเทศไทยในปัจจุบัน  
อย่างไร





นักเรียน

ได้เรียนรู้อะไรบ้าง



# บทเรียนครั้งต่อไป

ลักษณะร่วมวัฒนธรรม

เขมรและไทย

รายวิชาประวัติศาสตร์ ชั้นประถมศึกษาปีที่ ๔

สามารถดาวน์โหลดได้ที่ [www.dltv.ac.th](http://www.dltv.ac.th)