

# รายวิชา สังคมศึกษา

รหัสวิชา สด๖๑๐๑

ชั้นประถมศึกษาปีที่ ๖

สาเหตุและผลกระทบ  
ของปัญหาสิ่งแวดล้อม

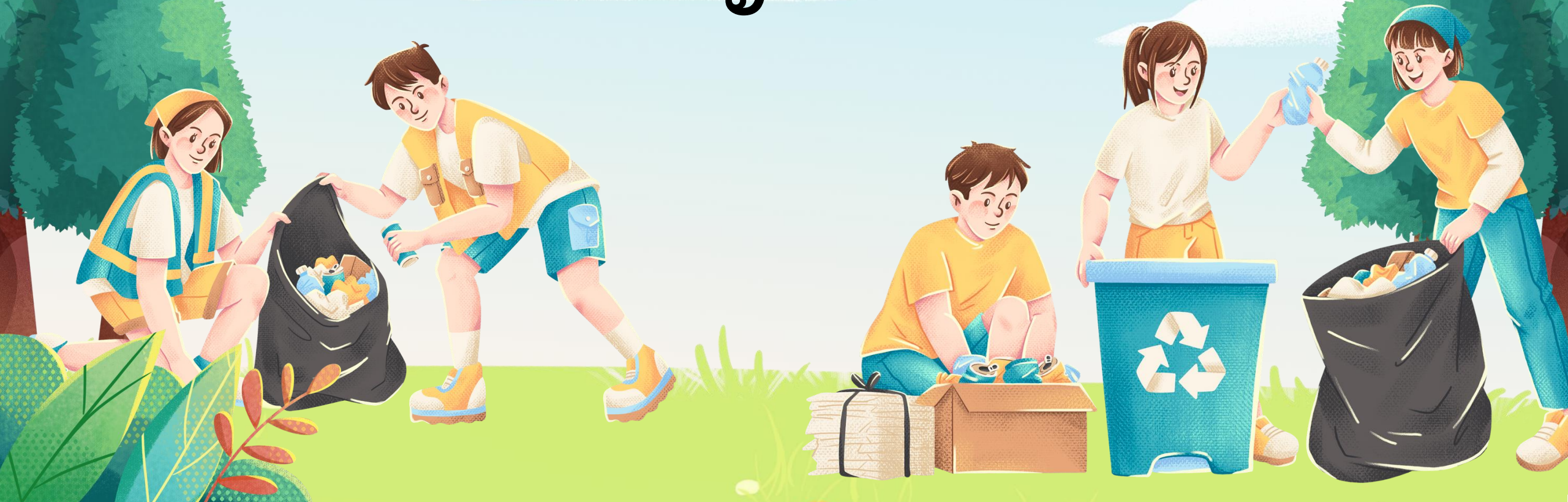
ครูผู้สอน ครูวรรษุญา แองสาย







# สาเหตุและผลกระทบ ของปัญหาสิ่งแวดล้อม





# จุดประสงค์การเรียนรู้



๑. ระบุสาเหตุหลักของปัญหาสิ่งแวดล้อมที่เกิดจากการใช้ทรัพยากรของมนุษย์ได้

๒. นำเสนอแนวทางป้องกันและแก้ไขปัญหาสิ่งแวดล้อมได้

๓. ตระหนักถึงความสำคัญของการใช้ทรัพยากรอย่างมีความรับผิดชอบ



# ปัญหาสิ่งแวดล้อม

ปัญหาสิ่งแวดล้อมล้วนเกิดมาจากกิจกรรมของมนุษย์ การเพิ่มจำนวนของประชากรมนุษย์ทำให้ทรัพยากรธรรมชาติถูกทำลายมากขึ้น โดยปัจจัยสำคัญคือ การพัฒนาที่ไม่ยั่งยืนและขาดความรับผิดชอบต่อสิ่งแวดล้อม ทำให้เกิดปัญหาที่พบเจอในชีวิตประจำวัน

เช่น ๑. มลพิษทางอากาศ ฝุ่น PM ๒.๕

๒. มลพิษทางน้ำ

๓. ปัญหาขยะ ฯลฯ





# ปัญหาสิ่งแวดล้อม



มลพิษทางอากาศ PM 2.5

มลพิษทางน้ำ

ปัญหาขยะ

การตัดไม้ทำลายป่า

การเสื่อมโทรมของดิน



# มลพิษทางอากาศ PM 2.5

**PM 2.5** คือ ฝุ่นละอองขนาดเล็กไม่เกิน 2.5 ไมครอน ที่เกิดจากการเผาไหม้เชื้อเพลิง การเผาป่า คว้นจากโรงงาน และคว้นจากยานพาหนะ





# มลพิษทางอากาศ PM 2.5

## ผลกระทบของ PM 2.5

- **ด้านสุขภาพ:** ทำให้เกิดโรคทางเดินหายใจ หอบหืด โรคหัวใจ และเพิ่มความเสี่ยงมะเร็งปอด
- **ด้านสิ่งแวดล้อม:** ลดทัศนวิสัย ทำให้เกิดฝนกรด และส่งผลต่อระบบนิเวศ
- **ด้านเศรษฐกิจ:** เพิ่มค่ารักษาพยาบาล กระทบการท่องเที่ยว และลดประสิทธิภาพการทำงาน

# มลพิษทางอากาศ PM 2.5



## แนวทางแก้ไข

### ระยะสั้น (ทำได้ทันที)

- ลดการเผาไหม้จากกิจกรรมการเกษตร
- สวมหน้ากากป้องกันฝุ่นและติดตามคุณภาพอากาศ

### ระยะยาว (ทำต่อเนื่องให้เกิดผลดีในอนาคต)

- สนับสนุนพลังงานสะอาด
- เพิ่มพื้นที่สีเขียวในเมือง
- ใช้รถขนส่งสาธารณะมากขึ้น
- ใช้รถ EV มากขึ้น





# มลพิษทางน้ำ

มลพิษทางน้ำเกิดจากน้ำเสีย  
จากอุตสาหกรรมสารเคมีทางการเกษตร  
ขยะพลาสติกและน้ำทิ้งจากชุมชน  
ทำให้แหล่งน้ำเสื่อมคุณภาพ





# มลพิษทางน้ำ

## ผลกระทบของมลพิษทางน้ำ

- ด้านสุขภาพ: ก่อให้เกิดโรคทางเดินอาหารและโรคผิวหนังจากน้ำปนเปื้อน
- ด้านสิ่งแวดล้อม: ทำลายระบบนิเวศน้ำ ทำให้สัตว์น้ำตาย และส่งผลกระทบต่อคุณภาพน้ำ
- ด้านเศรษฐกิจ: กระทบภาคเกษตรกรรม การประมง และเพิ่มค่าใช้จ่ายในการบำบัดน้ำ



# มลพิษทางน้ำ

## แนวทางแก้ไข

### ระยะสั้น (ทำได้ทันที)

- ไม่ทิ้งขยะลงแม่น้ำ ลำคลอง
- บำบัดน้ำเสียก่อนปล่อยลงแหล่งน้ำ

### ระยะยาว (ทำต่อเนื่องให้เกิดผลดีในอนาคต)

- ควบคุมโรงงานอุตสาหกรรม  
ให้บำบัดน้ำเสีย ก่อนปล่อยลงแม่น้ำ
- ปิดกั้นป่าชายเลนและฟื้นฟูแหล่งน้ำ





**ปัญหาขยะ** ปัญหาขยะเกิดจากการทิ้งขยะไม่ถูกต้อง  
ขยะพลาสติกที่ย่อยสลายยากและการจัดการขยะที่ไม่ทั่วถึง ทำให้ขยะ  
ล้นเมืองและส่งผลกระทบต่อสิ่งแวดล้อม





# ปัญหาขยะ

## ผลกระทบของปัญหาขยะ

- ด้านสุขภาพ: แหล่งเพาะเชื้อโรค มลพิษทางอากาศจากการเผาขยะ และสารพิษสะสม
- ด้านสิ่งแวดล้อม: ปนเปื้อนในดินและแหล่งน้ำ อันตรายต่อสัตว์ป่าและสัตว์น้ำ
- ด้านเศรษฐกิจ: เพิ่มงบประมาณในการกำจัดขยะ และส่งผลกระทบต่อการท่องเที่ยว



# ปัญหาขยะ

## แนวทางแก้ไข

### ระยะสั้น (ทำได้ทันที)

- แยกขยะให้ถูกต้อง แยกขยะเปียก ขยะแห้ง และขยะรีไซเคิลก่อนทิ้ง
- ลดการใช้ถุงพลาสติก ใช้ถุงผ้า แก้วน้ำและกล่องข้าว

### ระยะยาว (ทำต่อเนื่องให้เกิดผลดีในอนาคต)

- รีไซเคิลขยะ แปรรูปขยะให้เป็นของใช้ใหม่ เช่น กระดาษรีไซเคิล
- มีกฎหมายเกี่ยวกับการใช้ขยะ ออกกฎหมายให้ร้านค้า ใช้ถุงที่ย่อยสลายง่าย





# การตัดไม้ทำลายป่า

การตัดไม้ทำลายป่าเกิดจากการ  
ทำการเกษตร การเผาป่า การตัดไม้  
เชิงพาณิชย์และการบุกรุกพื้นที่ป่า  
ทำให้พื้นที่ป่าลดลงและเกิดการทำลาย  
สิ่งแวดล้อม



# การตัดไม้ทำลายป่า

## ผลกระทบของการตัดไม้ทำลายป่า

- **ด้านสิ่งแวดล้อม:** สูญเสียความหลากหลายทางชีวภาพ ทำให้เกิดภาวะโลกร้อนจากการปล่อยก๊าซคาร์บอนไดออกไซด์
- **ต่อดิน:** การพังทลายของดิน น้ำท่วม และแหล่งน้ำตื้นเขิน
- **ต่อชุมชน:** เสี่ยงต่อการขาดแคลนน้ำ ขาดแหล่งอาหารจากป่า



# การตัดไม้ทำลายป่า

## แนวทางแก้ไข

### ระยะสั้น (ทำได้ทันที)

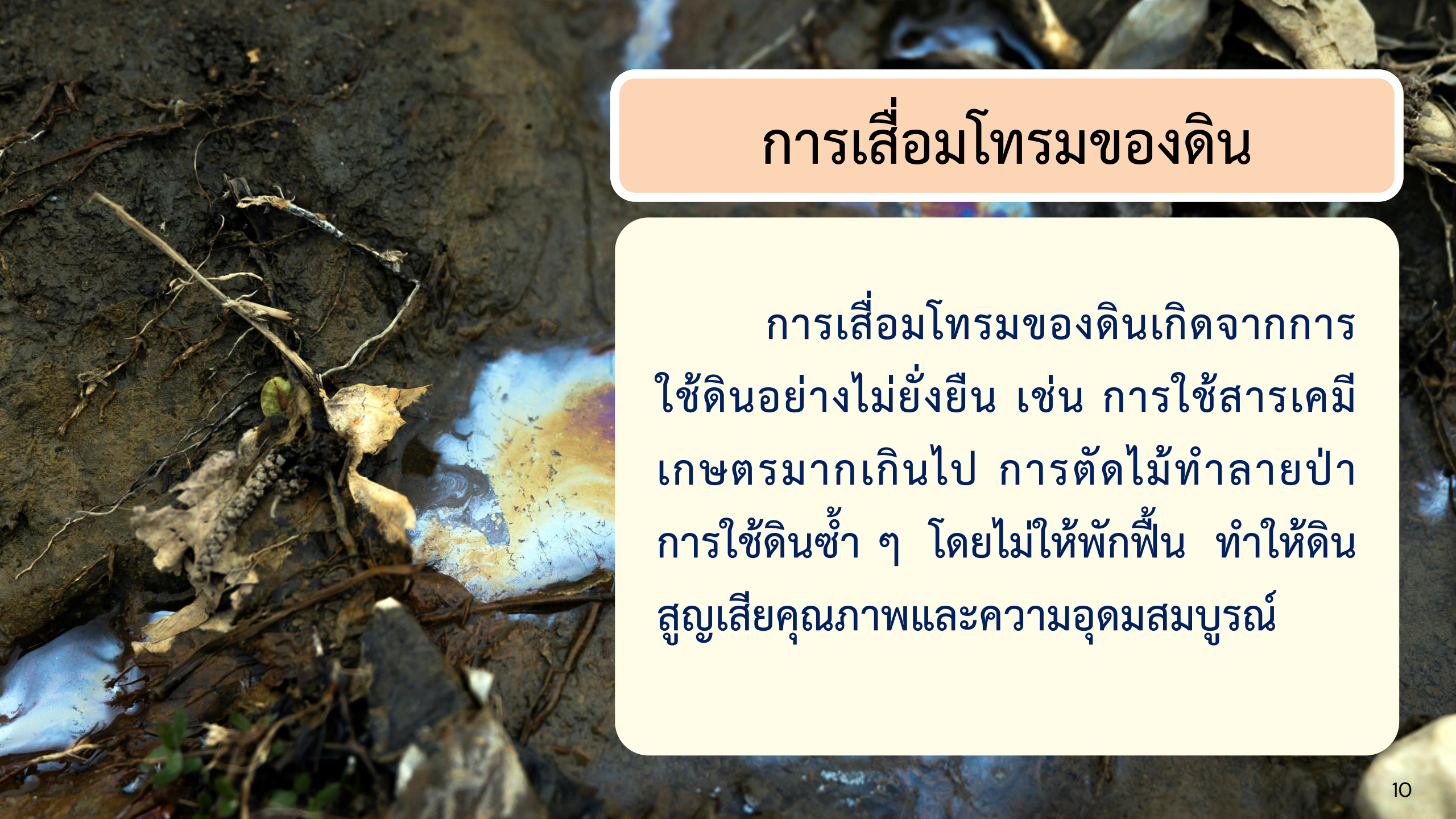
- ออกกฎหมายเข้มงวด กำหนดโทษหนักสำหรับผู้ลักลอบตัดไม้
- ปลูกลูกต้นไม้ทดแทนทันที ฟื้นฟูป่าที่ถูกทำลายโดยปลูกลูกต้นไม้ให้มากขึ้น

### ระยะยาว (ทำต่อเนื่องให้เกิดผลดีในอนาคต)

- สร้างอาชีพทางเลือกให้ชาวบ้านฝึกอาชีพใหม่  
เช่น การท่องเที่ยวเชิงอนุรักษ์ การเพาะเห็ด การเลี้ยงผึ้ง







## การเสื่อมโทรมของดิน

การเสื่อมโทรมของดินเกิดจากการใช้ดินอย่างไม่ยั่งยืน เช่น การใช้สารเคมี เกษตรมากเกินไป การตัดไม้ทำลายป่า การใช้ดินซ้ำ ๆ โดยไม่ให้พักฟื้น ทำให้ดินสูญเสียคุณภาพและความอุดมสมบูรณ์



# การเสื่อมโทรมของดิน

## ผลกระทบของการเสื่อมโทรมของดิน

- **ต่อการเกษตร:** ลดผลผลิตและทำให้ดินไม่สามารถรองรับพืชได้
- **ต่อสิ่งแวดล้อม:** เพิ่มการพังทลายของดิน ลดความหลากหลายทางชีวภาพ และน้ำท่วม
- **ต่อเศรษฐกิจ:** ส่งผลให้การเกษตรไม่ยั่งยืนและเพิ่มค่าใช้จ่ายในการฟื้นฟูดิน



# การเสื่อมโทรมของดิน

## แนวทางแก้ไข

### ระยะสั้น (ทำได้ทันที)

- ปลุกพืชคลุมดิน เช่น หญ้าแฝก เพื่อช่วยป้องกันการชะล้างหน้าดิน
- ลดการใช้สารเคมี เปลี่ยนมาใช้ปุ๋ยอินทรีย์แทนปุ๋ยเคมี เพื่อลดการสะสมของสารพิษในดิน

### ระยะยาว (ทำต่อเนื่องให้เกิดผลดีในอนาคต)

- ใช้เกษตรกรรมแบบยั่งยืน เช่น เกษตรอินทรีย์





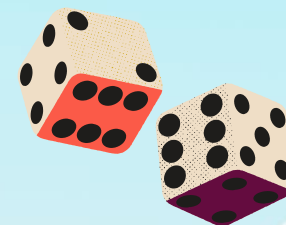
# กิจกรรม

## เกมบันไดงู เรื่อง ปัญหาสิ่งแวดล้อม





# วิธีการเล่น



## เกมบันไดงู เรื่อง ปัญหาสิ่งแวดล้อม

๑. นักเรียนแบ่งออกเป็น ๕ กลุ่ม และเรียงลำดับการเล่นตามหมายเลขกลุ่ม (กลุ่มที่ ๑ เล่นก่อน ตามด้วยกลุ่มที่ ๒ และกลุ่มถัดไปตามลำดับ)
๒. เมื่อถึงรอบของแต่ละกลุ่ม ตัวแทนของกลุ่มจะต้องตอบคำถามหากตอบถูก กลุ่มนั้นจะได้ ทอยลูกเต๋า และเดินไปตามจำนวนแต้มที่ทอยได้
๓. หากเดินไปตกที่ช่องที่มีงู ให้ถอยหลังตามจำนวนช่องที่กำหนดไว้
๔. หากเดินไปตกที่ช่องที่มี รูปบันได จะได้ขึ้นบันไดไปยังช่องที่กำหนดโดยอัตโนมัติ (ไม่มีการลงบันได)
๕. กลุ่มใดถึงจุด **FINISH** ก่อน จะเป็นผู้ชนะ

\*\*\* สามารถปรับวิธีการเล่นได้ตามความเหมาะสม





## กิจกรรม

### ต่อยอดความคิดพิชิตโลก

คำชี้แจง ให้นักเรียนเขียนเหตุผลว่าทำไมเราควรใช้ทรัพยากรอย่างประหยัดและไม่ทำให้เสียไป ลงบนกระดาษโพสต์อิท แล้วนำไปติดที่กระดานหรือบริเวณที่กำหนด







## สรุป

## ปัญหาสิ่งแวดล้อม

ปัญหาสิ่งแวดล้อมในประเทศไทยเกิดจากการกระทำของมนุษย์ เช่น การใช้ทรัพยากรธรรมชาติอย่างไม่ยั่งยืน การทิ้งขยะไม่ถูกวิธี การตัดไม้ทำลายป่า และการใช้สารเคมีเกษตรที่มากเกินไปจนเกินความจำเป็น

## ผลกระทบ

คุณภาพชีวิตของผู้คนและสิ่งแวดล้อมแย่ลง เช่น เสี่ยงต่อโรคจากมลพิษ, สูญเสียความหลากหลายทางชีวภาพ, น้ำและดินเสื่อมสภาพจนไม่สามารถใช้ประโยชน์ได้, และเกิดภัยพิบัติธรรมชาติอย่างน้ำท่วมและภัยแล้ง ส่งผลกระทบต่อเศรษฐกิจและการดำรงชีวิตอย่างยั่งยืน

## แนวทางแก้ไข

- ใช้ทรัพยากรอย่างรู้คุณค่าและลดการใช้ที่ไม่จำเป็น
- อนุรักษ์ป่าไม้และฟื้นฟูพื้นที่ที่ถูกทำลาย
- จัดการทรัพยากรน้ำอย่างมีประสิทธิภาพและลดการใช้น้ำฟุ่มเฟือย





# สรุปบทเรียน







บทเรียนครั้งต่อไป

# ศาสตร์พระราชา

สามารถดาวน์โหลดได้ที่ [www.dltv.ac.th](http://www.dltv.ac.th)







สิ่งที่ต้องเตรียม

## ใบงานที่ ๒

### เรื่อง ศาสตร์พระราชา

สามารถดาวน์โหลดได้ที่ [www.dltv.ac.th](http://www.dltv.ac.th)

