

# รายวิชา ภาษาไทย

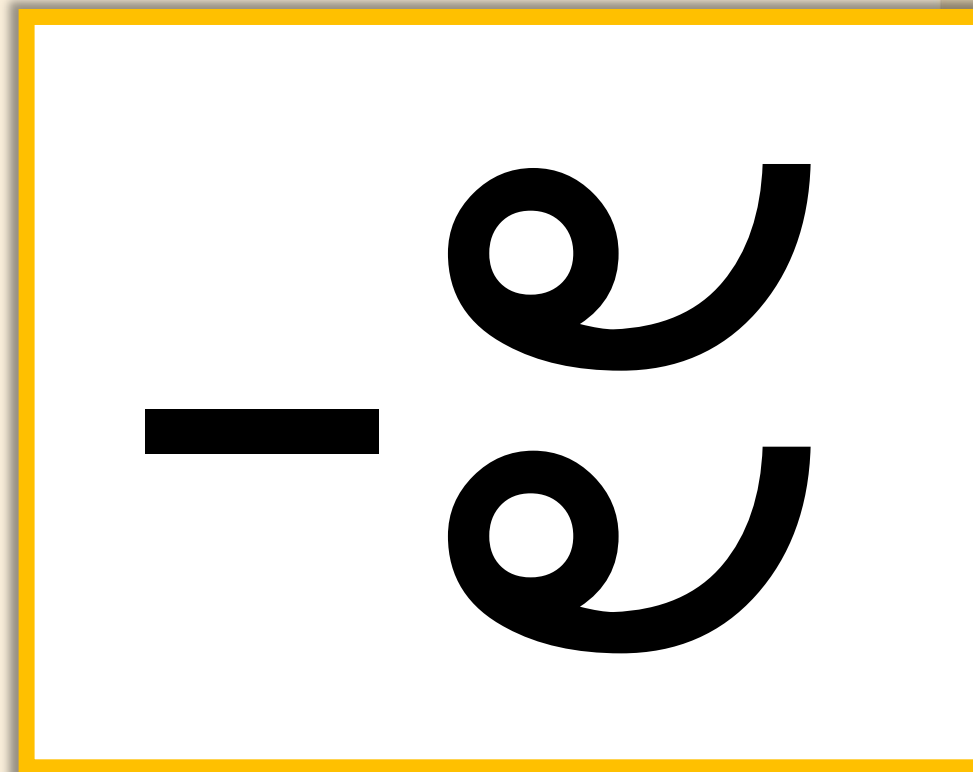
รหัสวิชา ท๑๒๑๐๑

ชั้นประถมศึกษาปีที่ ๒

เรื่อง คำพ้องรูป

ครูผู้สอน ครูพรนภา ผามบอน





สระ (สะ)

สระ (สะ-หฺระ)

เรื่อง

คำพ้องรูป





# จุดประสงค์การเรียนรู้

๑. บอกความหมายของคำพ้องรูปได้
๒. ยกตัวอย่างคำพ้องรูปได้
๓. อ่านและเขียนคำพ้องรูปได้
๔. เห็นความสำคัญของการอ่านและเขียนคำพ้อง





## คำพ้อง

คำที่มีลักษณะเหมือนกัน หรือซ้ำกัน เช่น เขียนเหมือนกัน หรือออกเสียงเหมือนกัน หรือเหมือนกันทั้งรูปและเสียง แต่มีความหมายต่างกัน ซึ่งจะพิจารณาตามเนื้อความของคำที่เกี่ยวข้องกับคำพ้อง หรือคำที่เขียนต่างกัน แต่มีความหมายเหมือนกัน





# คำฟ้อง



คำฟ้องรูป



คำฟ้องเสียง



คำฟ้องความ





# คำพ้องรูป

๑.

คำที่เขียนเหมือนกัน

๒.

ออกเสียงต่างกัน

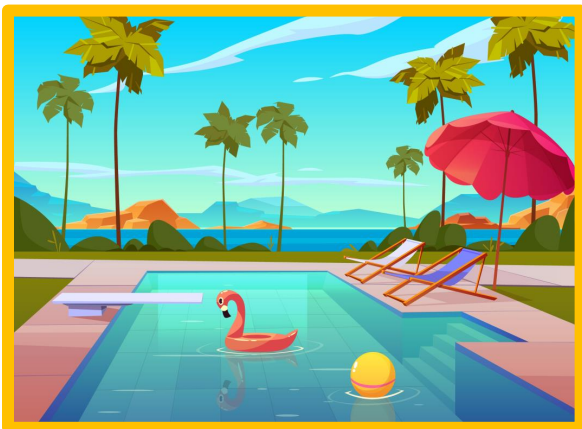
๓.

ความหมายต่างกัน





# สระ



สระ

อ่างน้ำขนาดใหญ่

สระ

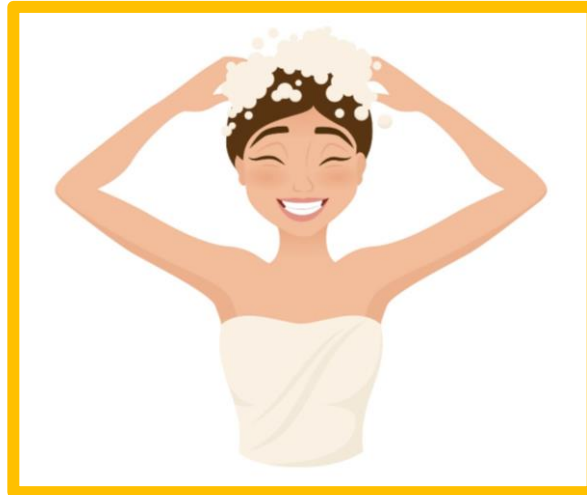
สระ-หระ

ตัวอักษรที่ใช้แทนเสียงสระ





สระ

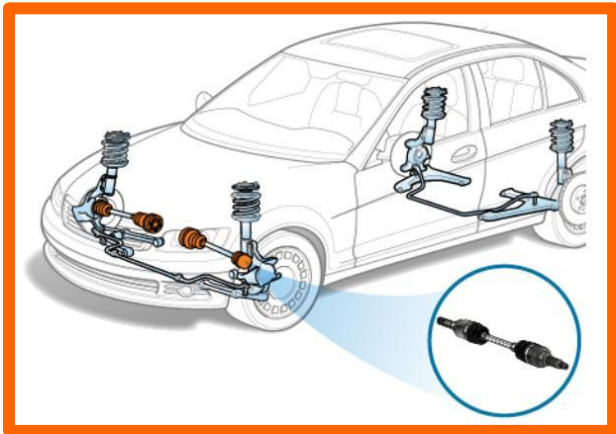


สระ

ฟอกให้สะอาดหมดจด



# เพลลา



เพลลา

เขาลง, แกนสำหรับสอดในดุมรถ  
หรือดุมเกวียน



เพ-ลา

กาล, คราว, เวลา

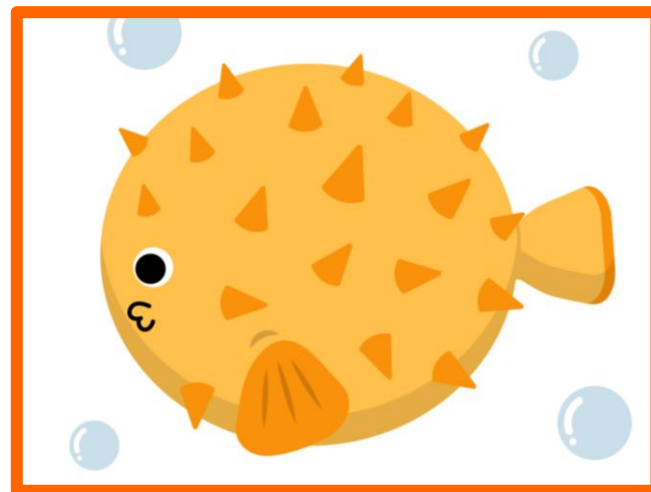


# ปักเป้า



ปัก-เป้า

ชื่อว่าว



ปัก-กะ-เป้า

ชื่อปลา



# สมาธิ



สละ-มา-ที

การสำรวมใจให้มั่น

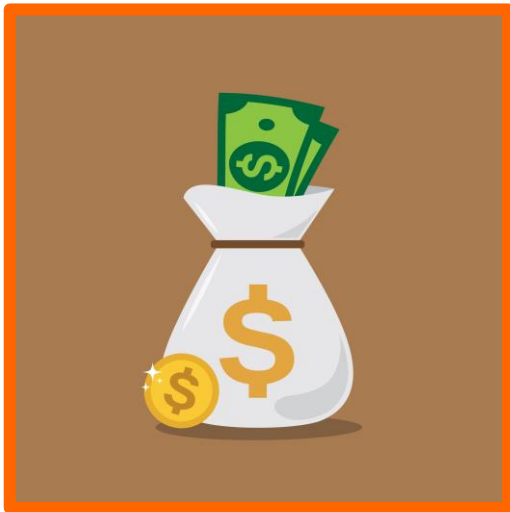


สละ-หมาด

ทำนั่งขัดสมาธิ



# ปรัก



ปรัก

เงิน



ปะ-หรั๊ก

หั๊ก



# ແທນ



ແທນ

หวง



ແທນ ອ່ານແບບອັກຊຣນໍາ

ພື້ນນໍ້າໝຶດໜຶ່ງ





# พยาธิ



พะ-ยา-ที

ความเจ็บไข้



พะ-ยา-ด

ชื่อสัตว์ไม่มีกระดูกสันหลังซึ่งอย่างน้อยในระยะหนึ่งของชีวิตจะอาศัยดูดกินเลือดอยู่ในมนุษย์และสัตว์



# พล



พล

เลี้ยสละ เช่น พลชีพเพื่อชาติ



พะ-ลี

การบวงสรวง, เครื่องบวงสรวง,  
ส่วย, การบูชา



ครู



ครู

ภาชนะสานชนิดหนึ่ง



คะ-ครู

ครู

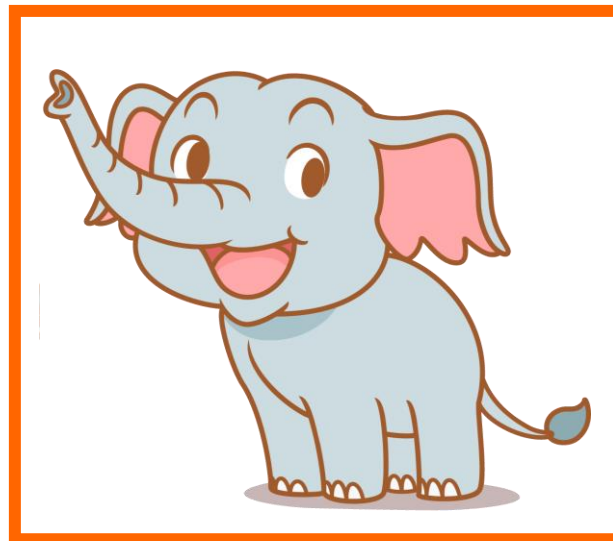


กร



กร

โครงแข็งแหลมที่หัวกุ้ง



กะ-ร

ช้าง



# เขมา



เข-มา

เกษม, ความสบายใจ, ความพ้านภัย



ขะ-เหมา

โกฐเขมา





# ต๋น



ต๋ะ-นุ๋

ฉั้น, ซ้ำพเจ้า



ต๋ะ-หนุ๋

เต๋าต๋นุ๋





# ต.ร.



ต.ร.

ที่ขังคนซึ่งเป็นบ่อแห่งมีฝาปิด



ต.ร.

ต้นไม้



# มน



มน

กลม ๆ, โค้ง ๆ, ไม่เป็นเหลี่ยม



มะ-นะ

ใจ



# เหล่า



เห-ลา

ความสนุก



เหล่า

ทำให้เกลี้ยงเกลาหรือให้แหลมด้วยเครื่องมือ  
มีมีดเป็นต้น

ฝึกอ่าน

คำพ้องรูป



ก ป ๓

๕

Blank boxes for writing Thai characters.



โอ้โฮ ! เจตีย์นี้  
ปรักหักพังหมดแล้ว

ปรัก (ปะ-หรััก)

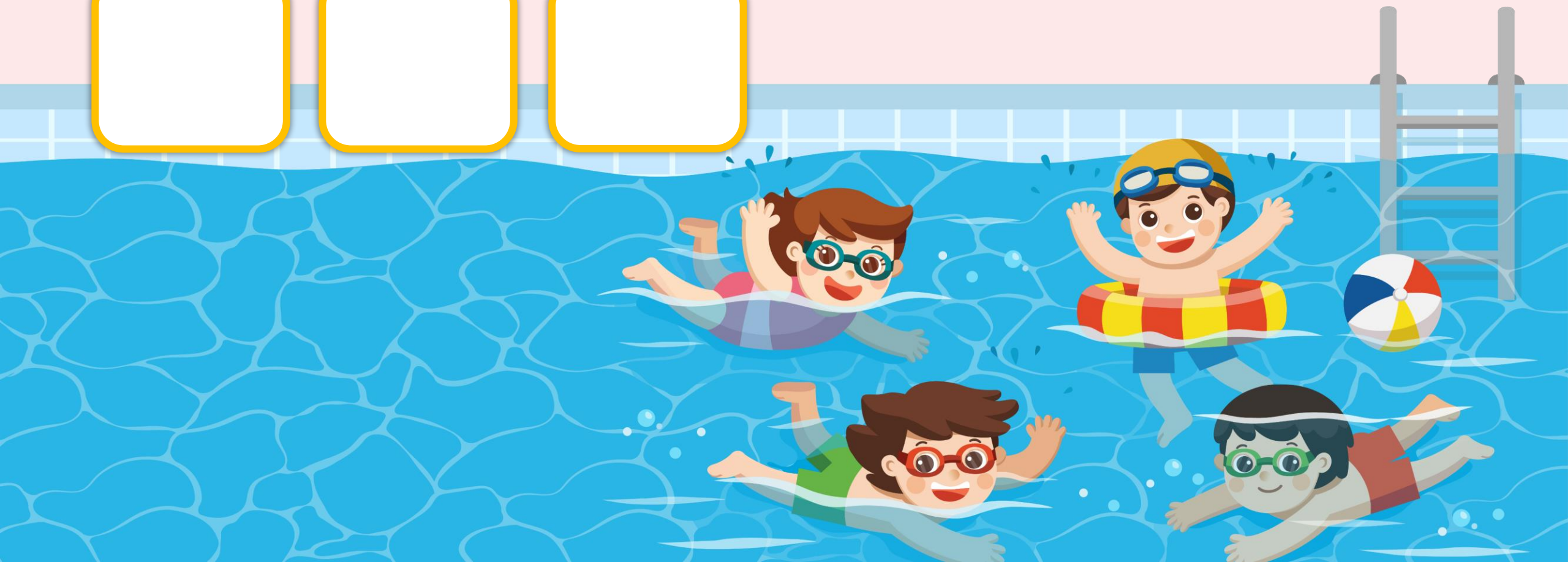




କ

ଝ

ଟ



สระว่ายน้ำน้ำของโรงเรียนใหญ่จริง ๆ

สระ (สระ)



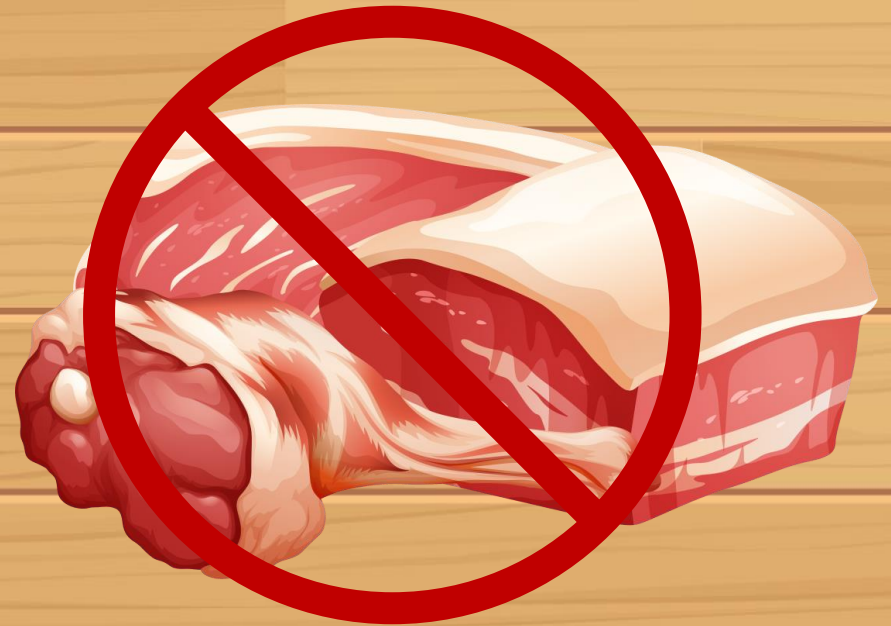
ย

พ

า

ศ

ด







หลีกเลี่ยงการรับประทาน  
อาหารดิบหรือกึ่งสุกกึ่งดิบ  
จะช่วยลดพยาธิได้

พยาธิ (พะ-ยาด)



က

ဇ

ခ





สระในภาษาไทย

มีจำนวนมาก เช่น

สระอะ สระอา

สระ (สะ-หระ)







ล

พ

า

๒





พระจะมาบิณฑบาตเพลาเช้า

เพล (เพ-ลา)





๕

๕

ก

ป

า

เ

ป



ในฤดูร้อนคนจะออกมาเล่น  
ว่าวปักเป้าจำนวนมาก

ปักเป้า (ปัก-เป้า)



ด

ม

ค

า

ส





การฝึกนั่งสมาธิด้วยท่านั่งขัดสมาธิ  
จะช่วยให้จิตใจสงบ ไม่ฟุ้งซ่าน

สมาธิ (สะ-มา-ที)

สมาธิ (สะ-หมา-ด)



## กิจกรรมของปลายทางในวันนี้



### คำชี้แจงกิจกรรมนักเรียน

๑. นักเรียนฟังคำชี้แจงการทำกิจกรรม
๒. นักเรียนทำใบงานที่ ๓ เรื่อง คำพ้องรูป



### คำชี้แจงกิจกรรมครู

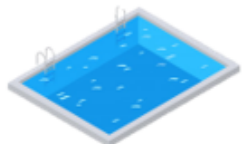
๑. ครูชี้แจงการทำกิจกรรม
๒. ครูเดินดูนักเรียน และให้คำปรึกษาตามความเหมาะสม





ใบงานที่ ๓ เรื่องคำพ้องรูป  
หน่วยการเรียนรู้ที่ ๑๙ เรื่อง นักอ่าน นักเขียน  
แผนการจัดการเรียนรู้ที่ ๓ เรื่องคำพ้องรูป  
รายวิชาภาษาไทย รหัสวิชา ท๑๒๑๐๑ ภาคเรียนที่ ๒ ชั้นประถมศึกษาปีที่ ๒

คำชี้แจง เขียนคำศัพท์และคำอ่านให้สัมพันธ์กับภาพ



คำศัพท์ \_\_\_\_\_

คำอ่าน \_\_\_\_\_



คำศัพท์ \_\_\_\_\_



คำอ่าน \_\_\_\_\_



คำศัพท์ \_\_\_\_\_

คำอ่าน \_\_\_\_\_



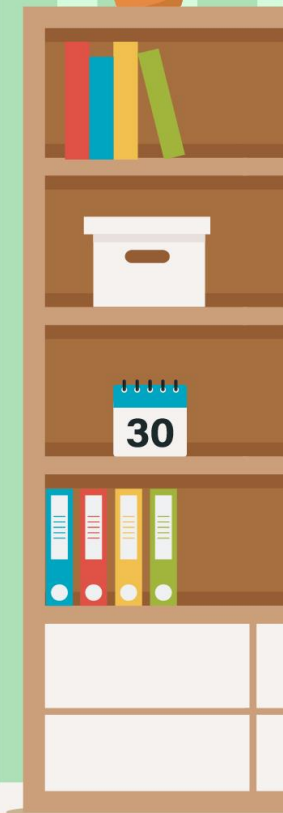
คำศัพท์ \_\_\_\_\_

คำอ่าน \_\_\_\_\_

# ใบงานที่ ๓

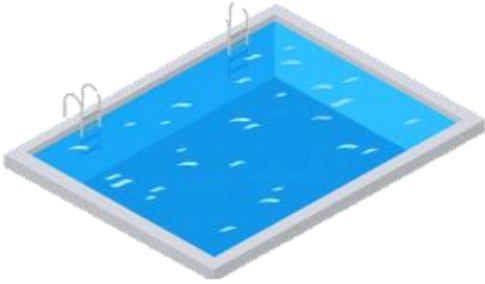
## คำพ้องรูป

สามารถดาวน์โหลดได้ที่ [www.dltv.ac.th](http://www.dltv.ac.th)



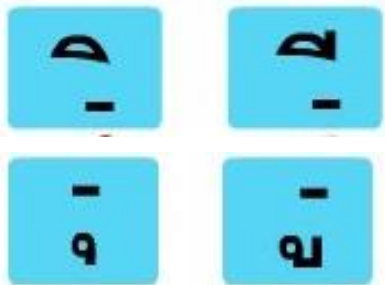


คำชี้แจง เขียนคำศัพท์และคำอ่านให้สัมพันธ์กับภาพ



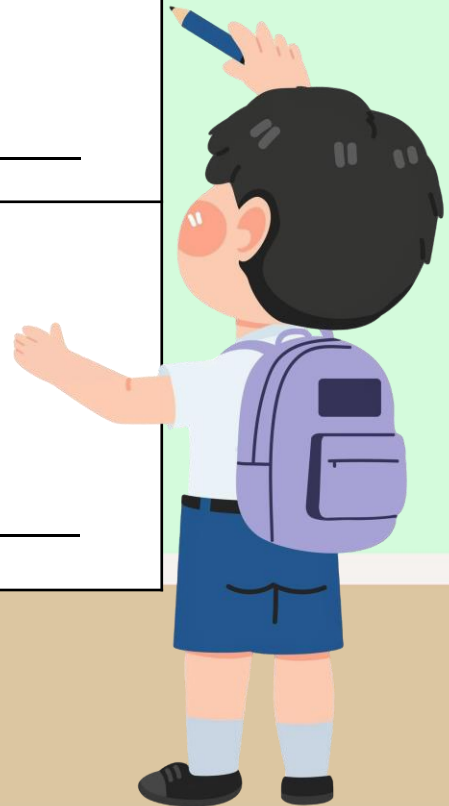
คำศัพท์ \_\_\_\_\_

คำอ่าน \_\_\_\_\_



คำศัพท์ \_\_\_\_\_

คำอ่าน \_\_\_\_\_





คำชี้แจง เขียนคำศัพท์และคำอ่านให้สัมพันธ์กับภาพ



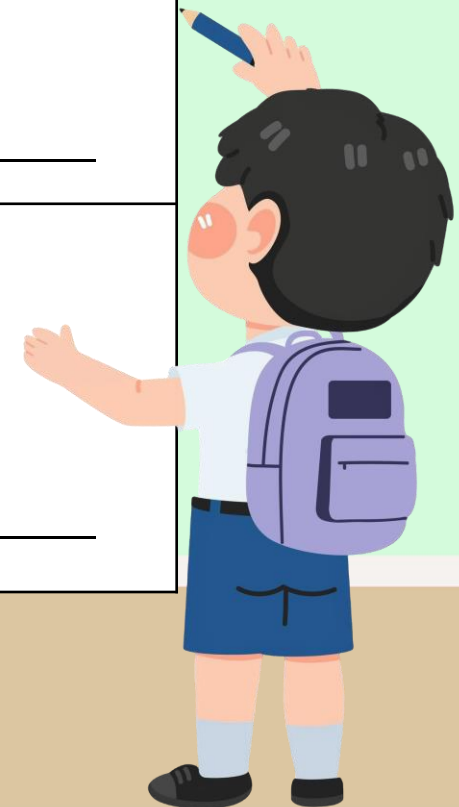
คำศัพท์ \_\_\_\_\_

คำอ่าน \_\_\_\_\_



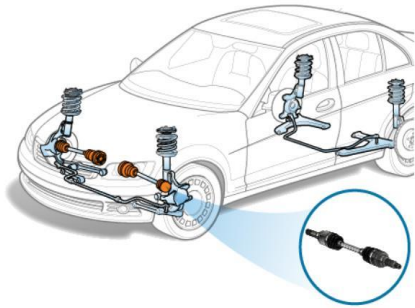
คำศัพท์ \_\_\_\_\_

คำอ่าน \_\_\_\_\_





คำชี้แจง เขียนคำศัพท์และคำอ่านให้สัมพันธ์กับภาพ



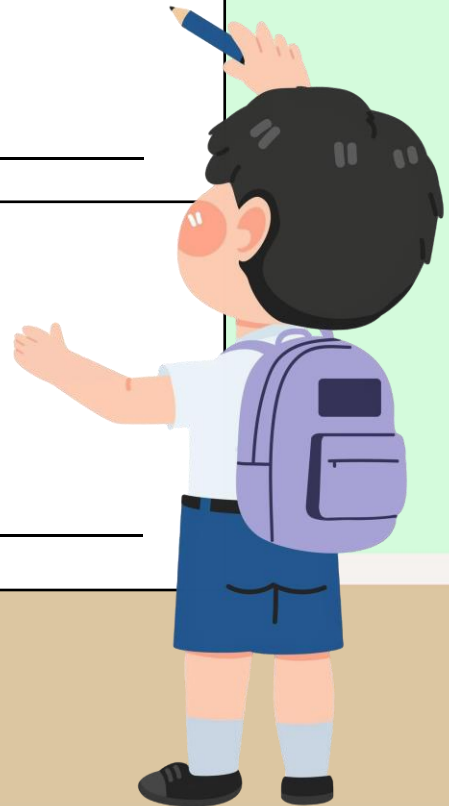
คำศัพท์ \_\_\_\_\_

คำอ่าน \_\_\_\_\_



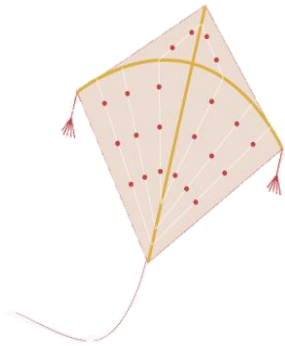
คำศัพท์ \_\_\_\_\_

คำอ่าน \_\_\_\_\_





คำชี้แจง เขียนคำศัพท์และคำอ่านให้สัมพันธ์กับภาพ



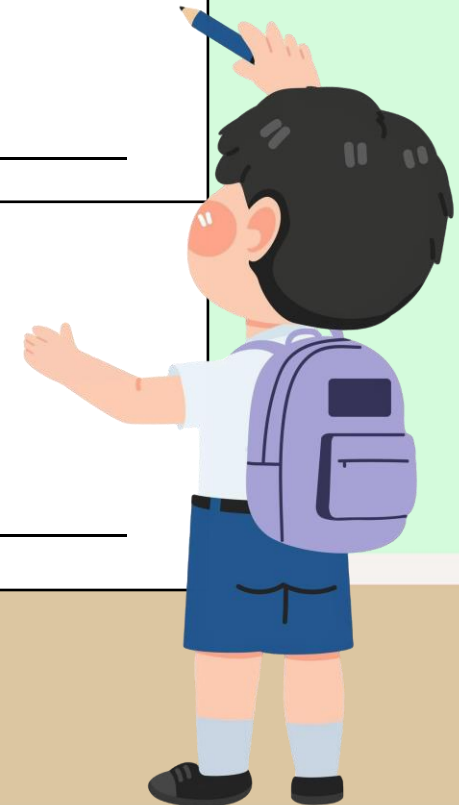
คำศัพท์ \_\_\_\_\_

คำอ่าน \_\_\_\_\_



คำศัพท์ \_\_\_\_\_

คำอ่าน \_\_\_\_\_





คำชี้แจง เขียนคำศัพท์และคำอ่านให้สัมพันธ์กับภาพ



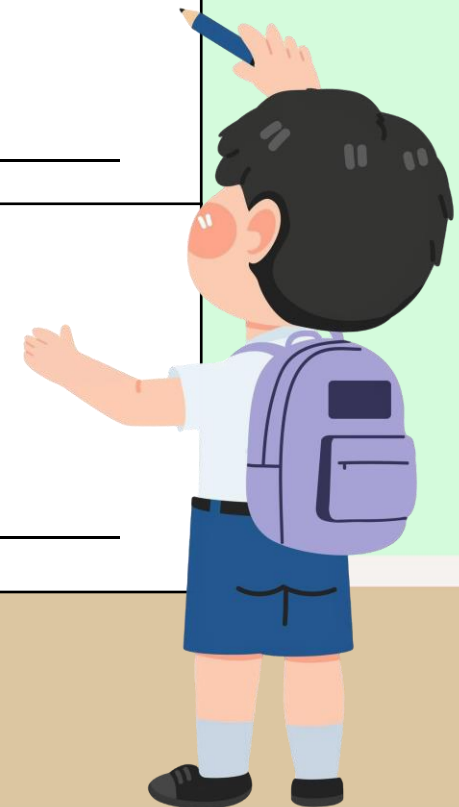
คำศัพท์ \_\_\_\_\_

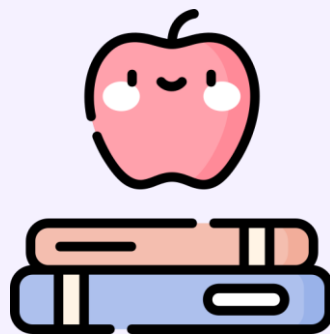
คำอ่าน \_\_\_\_\_



คำศัพท์ \_\_\_\_\_

คำอ่าน \_\_\_\_\_





# เฉลี่ยใบงาน





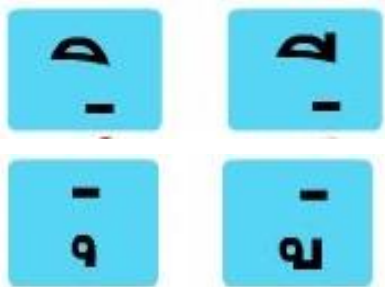


คำชี้แจง เขียนคำศัพท์และคำอ่านให้สัมพันธ์กับภาพ



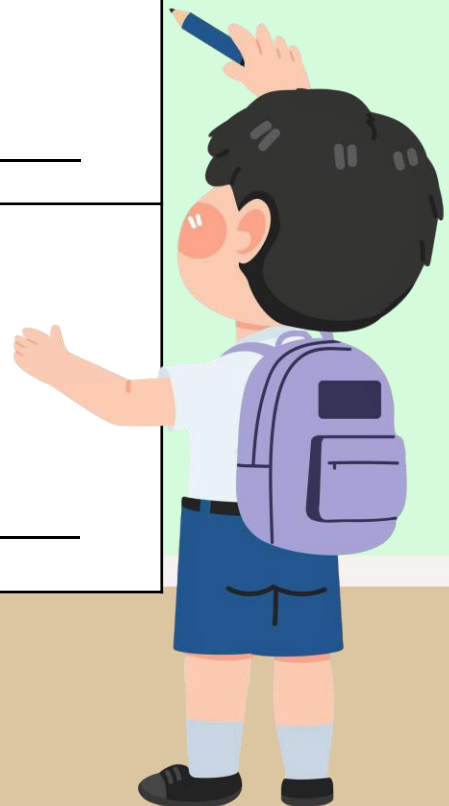
คำศัพท์ สระ

คำอ่าน สระ



คำศัพท์ สระ

คำอ่าน สระ-สระ





คำชี้แจง เขียนคำศัพท์และคำอ่านให้สัมพันธ์กับภาพ



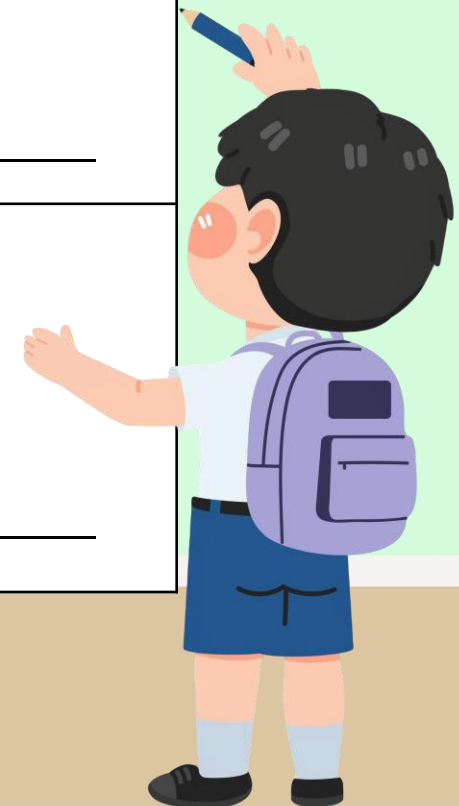
คำศัพท์       **ปรัก**      

คำอ่าน       **ปรัก**      



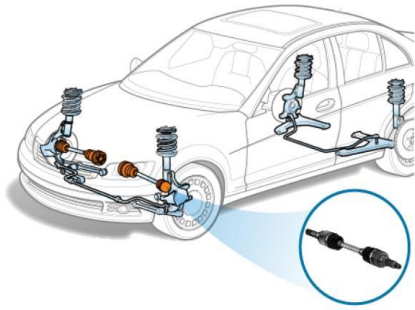
คำศัพท์       **ปรัก**      

คำอ่าน       **ปะ-หรั๊ก**      





คำชี้แจง เขียนคำศัพท์และคำอ่านให้สัมพันธ์กับภาพ



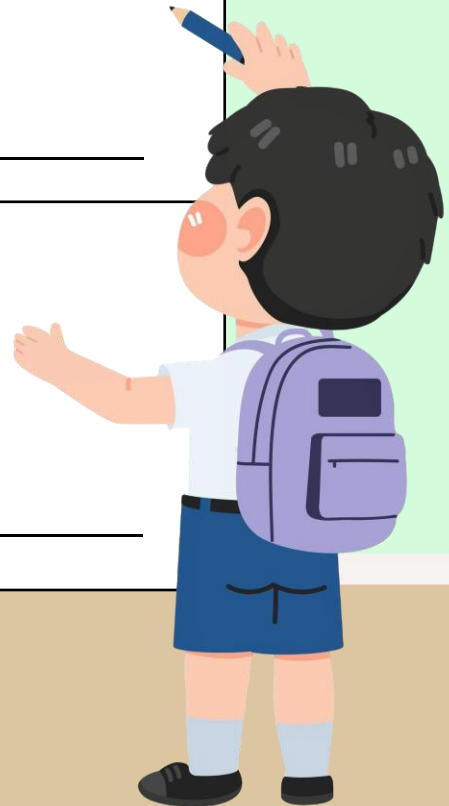
คำศัพท์ เพลลา

คำอ่าน เพลลา



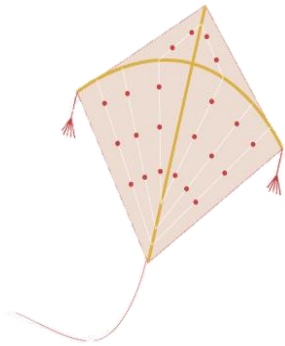
คำศัพท์ เพลลา

คำอ่าน เพ-ลา



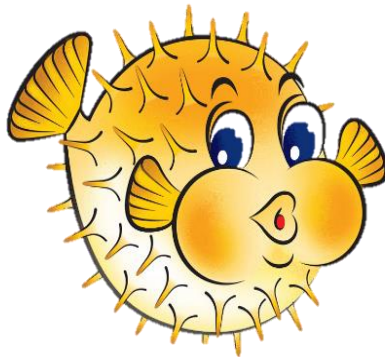


คำชี้แจง เขียนคำศัพท์และคำอ่านให้สัมพันธ์กับภาพ



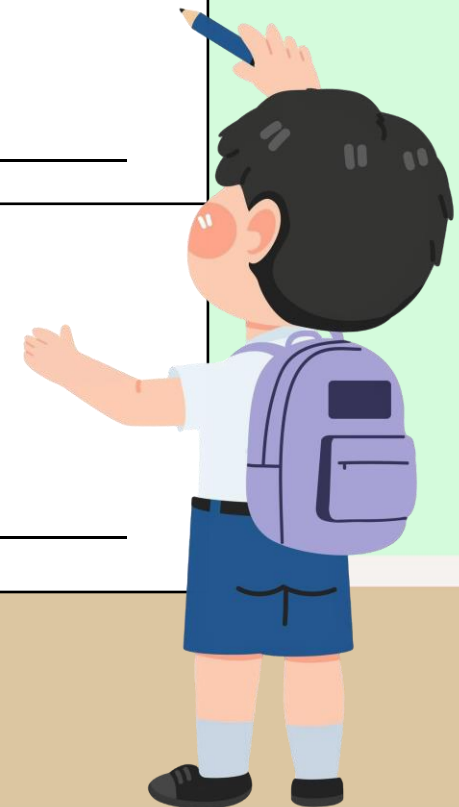
คำศัพท์ ปักเป้า

คำอ่าน ปัก-เป้า



คำศัพท์ ปักเป้า

คำอ่าน ปัก-กะ-เป้า





คำชี้แจง เขียนคำศัพท์และคำอ่านให้สัมพันธ์กับภาพ



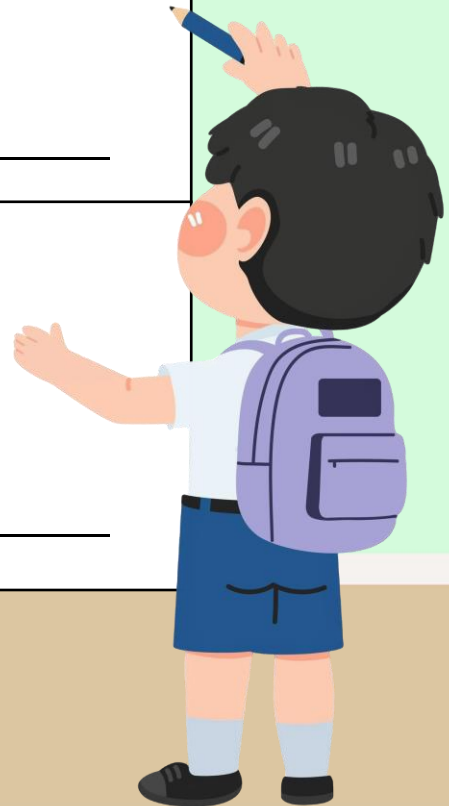
คำศัพท์ ครุ

คำอ่าน ครุ



คำศัพท์ ครุ

คำอ่าน คะ-รุ



# สรุป บทเรียน







# คำพ้องรูป

๑.

คำที่เขียนเหมือนกัน

๒.

ออกเสียงต่างกัน

๓.

ความหมายต่างกัน





## บทเรียนครั้งต่อไป

# เรื่อง คำพ้องเสียง



## สิ่งที่ต้องเตรียม

๑. ใบความรู้ที่ ๔ เรื่องคำพ้องเสียง

๒. ใบงานที่ ๔ เรื่อง คำพ้องเสียง  
สามารถดาวน์โหลดได้ที่ [www.dltv.ac.th](http://www.dltv.ac.th)



# คำพ้องรูป

