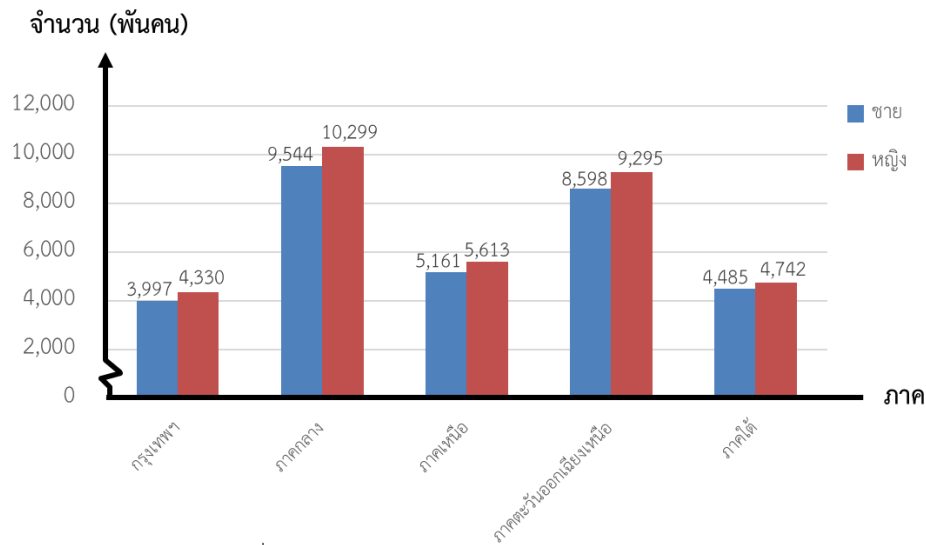




ใบกิจกรรม 8.1

คำชี้แจง ให้นักเรียนอ่านแผนภูมิแท่งเปรียบเทียบ แล้วตอบคำถาม

จำนวนประชากรของประเทศไทยแยกตามภาคในปี 2566



ที่มา : สถาบันวิจัยประชากร มหาวิทยาลัยมหิดล
หมายเหตุ ข้อมูลที่นำเสนอภาคกลางไม่รวมกรุงเทพมหานคร

1. มีประชากรทั้งหมดกี่คน เป็นประชากรเพศชายกี่คน และประชากรเพศหญิงกี่คน

.....

.....

.....

.....

.....

.....

2. ประชากรเพศชายคิดเป็นร้อยละเท่าใดของประชากรทั้งหมด

.....

.....

.....

.....



3. ประชากรเพศหญิงคิดเป็นร้อยละเท่าใดของประชากรทั้งหมด

4. ประชากรเพศชายน้อยกว่าประชากรเพศหญิงร้อยละเท่าใด

5. ภาคกลางมีจำนวนประชากรคิดเป็นร้อยละเท่าใดของจำนวนประชากรทั้งหมด

6. ภาคใต้มีจำนวนประชากรคิดเป็นร้อยละเท่าใดของจำนวนประชากรทั้งหมด

7. ภาคกลางมีประชากรมากกว่าภาคใต้ร้อยละเท่าใด
