



แบบฝึกหัด 8.1

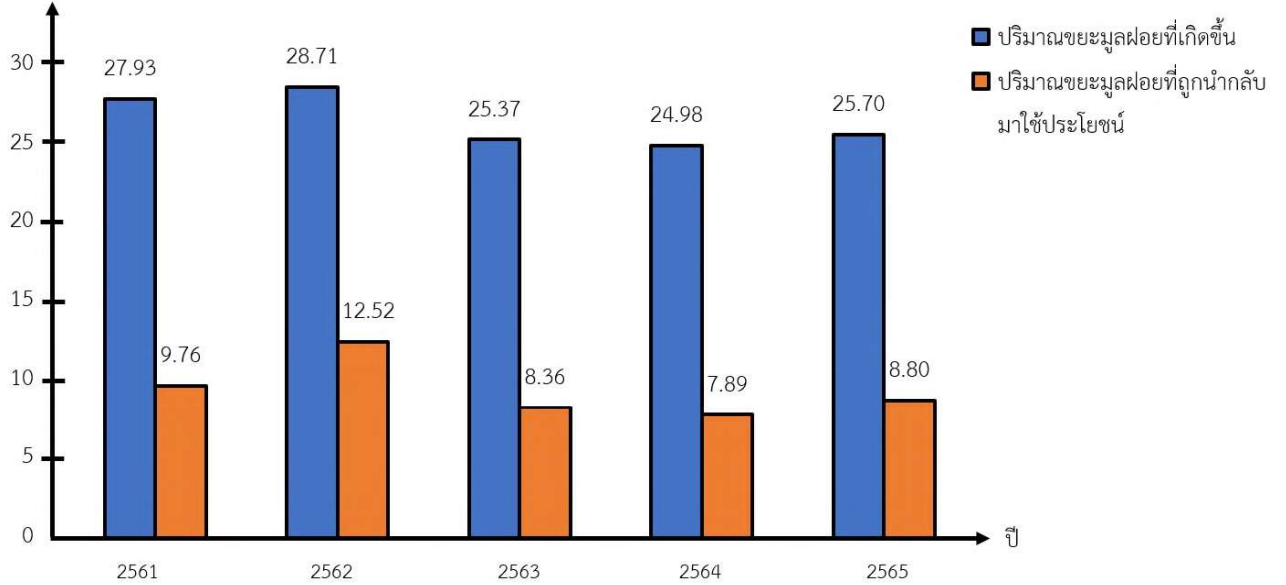
คำชี้แจง หาคำตอบ

- 1) รายการโทรทัศน์เกี่ยวกับสารคดีมีผู้ชม 65% ของผู้ชมโทรทัศน์ทั้งหมด 843,200 คน มีผู้ชมรายการสารคดีกี่คน
.....
.....
- 2) ห้องสมุดของโรงเรียนแห่งหนึ่งมีหนังสือให้นักเรียนยืม 700 เล่ม วันนี้มีหนังสือถูกยืมไป 42% ของหนังสือทั้งหมด เหลือหนังสือที่ยังไม่ถูกยืมกี่เล่ม
.....
.....
- 3) จำนวนผู้ป่วยโรคโควิด-19 1,800 คน มีผู้เสียชีวิต 2% ของจำนวนผู้ป่วยทั้งหมด มีผู้เสียชีวิตโรคโควิด-19 กี่คน
.....
.....
- 4) ยีราฟวิ่งด้วยอัตราเร็วประมาณ 32 ไมล์ต่อชั่วโมง และหมูป่าวิ่งได้ 33% ของอัตราเร็วของการวิ่งของยีราฟ หมูป่าวิ่งด้วยอัตราเร็วประมาณเท่าไร
.....
.....
- 5) การแข่งขันว่ายน้ำในวันเสาร์ขายตั๋วได้ 40% ของตั๋ว 300 ใบ และวันอาทิตย์ขายตั๋วได้ 60% ของตั๋ว 250 ใบ วันใดขายตั๋วได้มากกว่า และมากกว่ากี่ใบ
.....
.....

คำชี้แจง อ่านแผนภูมิแท่งเปรียบเทียบ แล้วตอบคำถาม

ปริมาณขยะมูลฝอยที่เกิดขึ้นและปริมาณขยะมูลฝอยที่ถูกนำกลับมาใช้ประโยชน์ ตั้งแต่ปี 2561 – 2565

ปริมาณ (ล้านตัน)



ที่มา : กรมควบคุมมลพิษ

- 1) ปริมาณขยะมูลฝอยที่เกิดขึ้นตั้งแต่ปี 2561 - 2565 มีจำนวนกี่ล้านตันหรือกี่ตัน

- 2) ปริมาณขยะมูลฝอยที่ถูกนำกลับมาใช้ประโยชน์ตั้งแต่ปี 2561 - 2565 มีจำนวนกี่ล้านตันหรือกี่ตัน

- 3) ปริมาณขยะมูลฝอยที่ถูกนำกลับมาใช้ประโยชน์น้อยกว่าปริมาณขยะมูลฝอยที่เกิดขึ้นกี่ล้านตัน

- 4) ปี 2565 ปริมาณขยะมูลฝอยที่เกิดขึ้น คิดเป็นร้อยละเท่าใดของปริมาณขยะมูลฝอยที่เกิดขึ้นตั้งแต่ปี 2561 - 2565 (ตอบเป็นทศนิยม 2 ตำแหน่ง)

- 5) ปี 2565 ปริมาณขยะมูลฝอยที่ถูกนำกลับมาใช้ประโยชน์ คิดเป็นร้อยละเท่าใดของปริมาณขยะมูลฝอยที่ถูกนำกลับมาใช้ประโยชน์ตั้งแต่ปี 2561 - 2565 (ตอบเป็นทศนิยม 2 ตำแหน่ง)
