

# รายวิชา ศิลปะ

รหัสวิชา ศ๑๕๑๐๑ ชั้นประถมศึกษาปีที่ ๕

## เรื่อง นาฏศิลป์พื้นเมืองภาคเหนือ

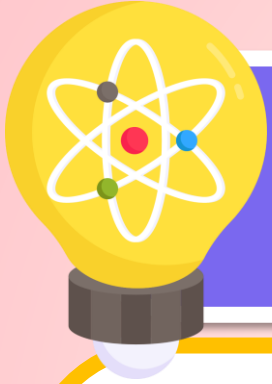
ครูผู้สอน ครูจิราภรณ์ พยัพพฤกษ์



The background features a vibrant purple and red color scheme with wavy, concentric lines. At the top, there are several musical notes in orange, red, and blue. Small pieces of confetti in blue, red, and yellow are scattered throughout the scene. A large, rounded rectangular banner with a white border and a purple fill is centered in the upper half of the image.

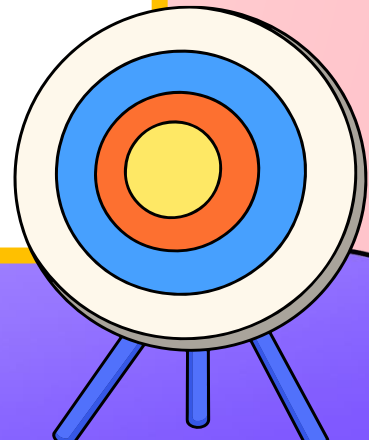
# นาฏศิลป์พื้นเมืองภาคเหนือ





# จุดประสงค์การเรียนรู้

๑. อธิบายประวัติความเป็นมาของการแสดงนาฏศิลป์  
พื้นเมืองภาคเหนือ
๒. จำแนกและเปรียบเทียบการแสดงพื้นเมืองแต่ละภูมิภาค
๓. ตระหนักและเห็นคุณค่าทางดนตรี - นาฏศิลป์



ทบทวน

ความรู้



เพลงพระราชานิพนธ์

ยามเย็น



# เพลง ยามเย็น

แดดรอรอรอน เมื่อทินกรจะลับเหลี่ยมเมฆา  
ทอแสงเรืองอร่ามช่างงามตา ในนภาสลับจับอัมพร  
แดดรอรอรอน เมื่อทินกรจะลาโลกไปไกล  
ยามนี้จำต้องพรากจากดวงใจ ไกลแสนไกลสุดห่างยอดดวงตา  
แต่ก่อนเคยคลอเคลียกัน ทุกวันคืนรื่นอุรา  
ต้องอยู่เดี่ยวเปลี่ยววิญญูณ์ เหมือนดั่งนภาไร้ทินกร  
แดดรอรอรอน หากทินกร จะลาโลกไปไกล  
ความรักเราคงอยู่คู่กันไป ในหัวใจคงอยู่คู่เชยชม



# จากภาพ คือการแสดงใด



ภาพโดย : <https://www.chiangmainews.co.th/100lanna/3307348/>



การแสดงนาฏศิลป์พื้นเมือง  
สะท้อนให้เห็นถึงสิ่งใด





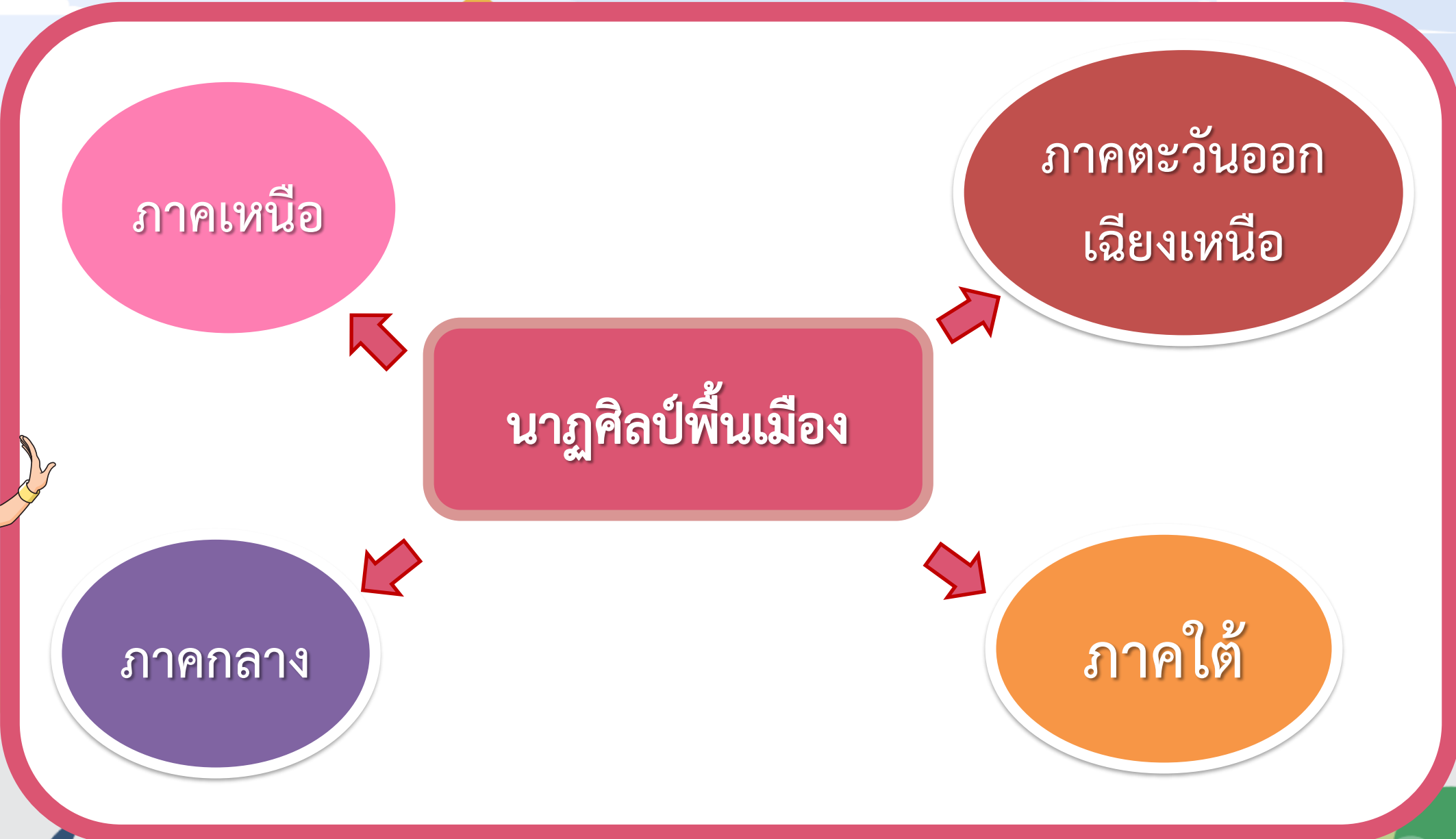


# นาฏศิลป์พื้นเมือง

# ประวัติความเป็นมาของ นาฏศิลป์พื้นเมือง

ศิลปะการแสดงรำปราบอบดนตรี ได้แก่ ระบำ รำ ฟ้อนต่าง ๆ ที่นิยมเล่นกันหรือแสดงกันในแต่ละท้องถิ่นที่มีความแตกต่างกันไปตามลักษณะสภาพแวดล้อม ความเชื่อ ศาสนา ภาษา อุปนิสัย และวิถีชีวิตความเป็นอยู่ของคนในแต่ละท้องถิ่น ซึ่งนาฏศิลป์พื้นเมืองของไทยแบ่งออกเป็น ๔ ภูมิภาค และแต่ละภาคจะมีเอกลักษณ์ที่แตกต่างกันไป





ภาคเหนือ

ภาคตะวันออกเฉียงเหนือ

นาฏศิลป์พื้นเมือง

ภาคใต้

ภาคกลาง



นาฏศิลป์พื้นเมือง

ภาคเหนือ

## การแสดงพื้นเมืองภาคเหนือ

เป็นศิลปะการรำและการละเล่นที่นิยมเรียกกันทั่วไปว่า “ฟ้อน”  
การฟ้อนเป็นวัฒนธรรมของชาวล้านนา และกลุ่มชนเผ่าต่าง ๆ มี  
เอกลักษณ์ทางการแสดงคือ มีลีลาท่ารำที่เข้มข้น อ่อนช้อย มีการแต่งกาย  
ตามวัฒนธรรมท้องถิ่นที่สวยงามประกอบกับการบรรเลงและขับร้องด้วย  
วงดนตรีพื้นบ้าน เช่น วงสะล้อ ซอ ซึง เพลงที่นิยมนำมาแสดง เช่น  
ฟ้อนเล็บ ฟ้อนเทียน และฟ้อนสาวไหม



# การแต่งกาย

ลักษณะการแต่งกายจะแตกต่างกันไปตามเชื้อชาติ แต่ละกลุ่มชน โดยส่วนใหญ่ผู้หญิงมักสวมเสื้อคอกลมหรือคอจีนแขนยาว ห่มสไบทับและเกล้าผมสูง ส่วนผู้ชายสวมเสื้อคอกลมหรือคอจีน สวมกางเกงป้ายหน้า มีผ้าคาดเอว ผ้าพาดบ่า หรือผ้าโพกศีรษะ หรือสวมเสื้อม่อฮ่อม สวมกางเกงสามส่วน เครื่องประดับเป็นเครื่องเงินและทอง



# นาฏศิลป์พื้นเมือง ภาคเหนือ

## ฟ้อนเทียน

เป็นการฟ้อนแบบดั้งเดิม  
เหมือนกับฟ้อนเล็บ แต่จะฟ้อน  
เฉพาะเวลากลางคืน  
ซึ่งผู้ฟ้อนจะต้องถือเทียน



ที่มาของภาพ : <https://www.at-chiangmai.com/>

# นาฏศิลป์พื้นเมือง ภาคเหนือ

## กลองสะบัดชัย

เป็นกลองพื้นเมืองเหนือที่มีประเพณี  
นิยมการสร้างกลองประจำเมือง  
เรียกว่า “กลองอุนเมือง”  
เพื่อความเป็นสิริมงคลแก่บ้าน



ที่มาของภาพ : <https://www.thaigoodview.com/knowledge/5630/northern-dance>



## ฟ้อนเงี้ยว

เป็นการแสดงพื้นเมืองของชาวเขา  
เผ่าหนึ่ง เรียกว่า **เงี้ยว** บทร้องของ  
ฟ้อนเงี้ยวมีลักษณะเป็นบทอวยพร

อาราธนาพระพุทธ พระธรรม  
พระสงฆ์ เทพดาสิ่งศักดิ์ทั้งหลายมา  
ปกป้องอวยชัยให้พร



ที่มาของภาพ : <https://supawadee1997.wordpress.com/>

# ตัวอย่างการแสดงพื้นเมืองภาคเหนือ





# สื่อวีดิทัศน์ใช้เพื่อการศึกษาเท่านั้น

ขอขอบคุณสื่อวีดิทัศน์ : ขบวนสละบัตชัยออกพ็อนขันดอก

เผยแพร่โดย : จตุพร ภัคดี

เผยแพร่วันที่ ๕ เมษายน ๒๕๖๖

ที่มา : <https://www.youtube.com/watch?v=4kwZKmnBWjI&t=291s>



# ภาพต่อไปนี้เป็นการแสดงนาฏศิลป์พื้นเมืองภาคเหนือ



<https://www.chiangmainews.co.th/100lanna/3307348/>



<https://manatsav.blogspot.com/2014/03/3-1.html>



<https://namfon1711.blogspot.com/2016/08/>



<https://supawadee1997.wordpress.com/>

# ขั้นปฏิบัติ



**คำชี้แจง :** กิจกรรมนักเรียน

ให้นักเรียนทำแผนผังความคิด  
เรื่อง นาฏศิลป์พื้นเมืองภาคเหนือ  
ลงในสมุดหรือกระดาษ A4  
จากนั้นออกมานำเสนอผลงาน



**คำชี้แจง :** บทบาทครูปลายทาง

ครูปลายทางดูแลความเรียบร้อย  
ของนักเรียนและช่วยแนะนำ  
ในการปฏิบัติกิจกรรม





# สรุปบทเรียน

เรื่อง นางกุศิศิลป์พื้นเมือง  
ภาคเหนือ





# บทเรียนครั้งต่อไป

เรื่อง นาฏศิลป์พื้นเมือง  
ภาคตะวันออกเฉียงเหนือ

