

รายวิชา สังคมศึกษา

รหัสวิชา สด๖๑๐๑

ชั้นประถมศึกษาปีที่ ๖

ลงมือทำโบรชัวร์ทัวร์ไทย ๑

ครูผู้สอน ครูวรัญญา แองสาย



ลงมือทำโบรชัวร์

ทัวร์ไทย ๑

จุดประสงค์

๑. ระบุกำหนดการเดินทางท่องเที่ยวในภูมิภาคที่กำหนดได้
๒. ใช้เครื่องมือทางภูมิศาสตร์วางแผนการเดินทางท่องเที่ยว
๓. เห็นประโยชน์ของการประยุกต์ใช้ความรู้ทางภูมิศาสตร์
ในการดำเนินชีวิต



ตัวอย่างรูปแบบโบรชัวร์แบบแผ่นเดียว



ภาพจาก <https://chillpainai.com/scoop/๘๗๒๑>

ภาพจาก <https://chillpainai.com/scoop/๘๗๒๑>

ภาพจาก <https://chillpainai.com/scoop/๘๗๒๑>

ตัวอย่างรูปแบบโบรชัวร์ แบบ Half Fold (พับครึ่ง)



แพคเกจทัวร์ เริ่มต้นที่ อ.ปากพ่อง

- บริการอาหาร 3 มื้อ (อาหารพื้นบ้าน อาหารทะเลมีปูดำไข่เพิ่มคนละ 200 บาท)
- ที่พัก 1 คืน
- คองเรือชมบาง ชมวิถีประมงพื้นบ้าน ป่าโกงกางซูดเก่า ซูดใหม่
- เที่ยวชมเส้นทางคอนโคกแฉ่น เชื้ออินตึกสามชั้น ตำนานบ้านนก
- สัมผัสบรรยากาศตลาดเก่าริมน้ำ ตลาด 100 ปี
- ทำความรู้จัก ป่าจาก วิถีจาก พิษมหัศจรรย์
- เยี่ยมบ้านเกษตรกรเพื่อ สวมมะพร้าว น้ำหอม

ท่องเที่ยววิถีปากพ่อง
ล่องเรือชมบาง กลางเมืองชมคอนโคก
วามตลาด 100 ปี สัมผัสวิถีโฮมสเตย์ริมคลอง

ที่พัก 100 ปี เมืองปากพ่อง

สอบถามรายละเอียดเพิ่มเติม
วิสาหกิจชุมชนกลุ่มท่องเที่ยววิถีปากพ่อง
Tel 091-821-7812, 080-521-5236
FB โยนสตย์ปากพ่อง

2 วัน 1 คืน 1,150 บาท/คน
แพคเกจ 4 คนขึ้นไป

โทร. 081-9564360

ตัวอย่างรูปแบบโบรชัวร์ Z Fold (พับแบบตัว Z)



ตัวอย่าง โบรชัวร์ทัวร์ไทย

รายละเอียด

ราคาบาท/คน

“
ดำน้ำตื้น (Snorkeling)
ที่เกาะเต่า-เกาะนางยวน
1,500 - 2,500
”

“
ดำน้ำลึก (Scuba Diving)
สำหรับมือใหม่ (Try Dive)
3,500 - 5,000
”

“
ดำน้ำตื้นที่หมู่เกาะอ่างทอง
1,500 - 2,500
”



ข้อควรรู้/การเตรียมตัวในการ
ป้องกันภัยที่อาจจะเกิดขึ้น

- # พาณฯและน้ำท่วม
- ตรวจสอบเส้นทางของพายุในพื้นที่
 - เตรียมของใช้จำเป็น เช่น อาหารแห้ง ไฟฉาย
 - เสื้อชูชีพ และยา
 - ย้ายของมีค่าและอุปกรณ์ไฟฟ้าขึ้นที่สูง
- ! ข้อควรระวังในการดำน้ำ เพื่อความปลอดภัย
1. ตรวจสอบอุปกรณ์ดำน้ำก่อนใช้
 2. ปรับร่างกายให้คุ้นเคยกับน้ำ
 3. ปฏิบัติตามสัญญาณมือระหว่างดำน้ำ
 4. ห้ามสัมผัสปะการังหรือสิ่งมีชีวิตทะเล
 5. ไม่ดำน้ำตามลำพัง
 6. หลีกเลี่ยงพื้นที่น้ำตื้นและกระแสน้ำแรง

โปรแกรม ดำน้ำ ชมปะการัง



@ สุราษฎร์ธานี

รายละเอียด

“
กิจกรรม
”

1. ทริปดำน้ำชมปะการังที่เกาะเต่า-เกาะนางยวน

- ! สถานที่: เกาะเต่า และเกาะนางยวน
- ระยะเวลา: 1 วัน
- กิจกรรม: ดำน้ำชมปะการังและปลาทะเลหลากสี

2. ดำน้ำลึก (Scuba Diving) ที่อ่างลาลาน

- ! สถานที่: อ่างลาลาน เกาะเต่า
- ระยะเวลา: 2 วัน 1 คืน (สำหรับผู้ที่ต้องการสอบใบอนุญาตดำน้ำ)
- กิจกรรม: เรียนภาคทฤษฎีที่เกี่ยวกับการดำน้ำ

3. ดำน้ำที่หมู่เกาะอ่างทอง

- ! สถานที่: อุทยานแห่งชาติหมู่เกาะอ่างทอง
- ระยะเวลา: 1 วัน
- กิจกรรม: ล่องเรือไปยังหมู่เกาะ

4. ดำน้ำตื้นที่หมู่เกาะอ่างทอง

- ! สถานที่: อุทยานแห่งชาติหมู่เกาะอ่างทอง
- ระยะเวลา: 1 วัน
- กิจกรรม: ดำน้ำชมปะการังน้ำตื้น

5. ดำน้ำตื้นที่หมู่เกาะอ่างทอง

- ! สถานที่: อุทยานแห่งชาติหมู่เกาะอ่างทอง
- ระยะเวลา: 1 วัน
- กิจกรรม: ดำน้ำชมปะการังน้ำตื้น

6. ดำน้ำตื้นที่หมู่เกาะอ่างทอง

- ! สถานที่: อุทยานแห่งชาติหมู่เกาะอ่างทอง
- ระยะเวลา: 1 วัน
- กิจกรรม: ดำน้ำชมปะการังน้ำตื้น

วิธีการเดินทาง

1. เครื่องบิน

สายการบินที่ให้บริการ: ไทยแอร์เอเชีย, นกแอร์, ไทยไลอ้อนแอร์

ระยะเวลาเดินทาง: ประมาณ 1 ชั่วโมง 15 นาที

ราคา: เริ่มต้นประมาณ 990 บาท

2. รถไฟ

สถานีต้นทาง: สถานีกรุงเทพ (หัวลำโพง)

สถานีปลายทาง: สถานีสุราษฎร์ธานี (เจ้าท่าอนุพันธ์)

ระยะเวลาเดินทาง: ประมาณ 8-12 ชั่วโมง

ขึ้นอยู่กับประเภทขบวน

ราคา: เริ่มต้นที่ 266 บาท

3. รถบัส

สถานีต้นทาง: สถานีขนส่งหมอชิต หรือสายใต้ใหม่

ระยะเวลาเดินทาง: ประมาณ 9-11 ชั่วโมง

ราคา: ขึ้นอยู่กับบริษัทผู้ให้บริการและประเภทขบวน

ตารางเดินรถ: มีหลายเที่ยวต่อวัน ควรตรวจสอบกับบริษัทผู้ให้บริการโดยตรง



เครื่องมือทางภูมิศาสตร์ (geographic tools)

อุปกรณ์ที่ช่วยให้ทราบตำแหน่งที่ตั้ง
ขอบเขต ความสัมพันธ์ของข้อมูล
ได้อย่างรวดเร็ว ถูกต้อง และทันสมัย
อยู่เสมอ

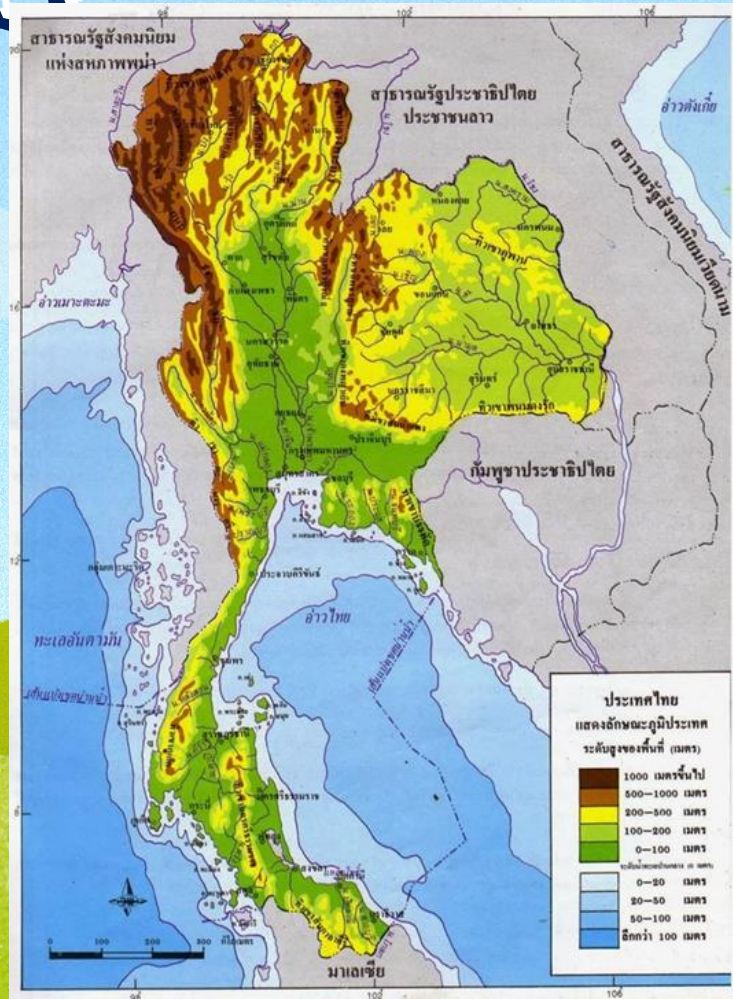




ทำไมต้องใช้เครื่องมือ

ทางภูมิศาสตร์ในการสืบค้น ?

แผนที่แสดงลักษณะภูมิประเทศ



ใช้ศึกษาสภาพแวดล้อมทางธรรมชาติของแต่ละพื้นที่ช่วยวิเคราะห์ความเหมาะสมของการตั้งถิ่นฐาน การเกษตร และการพัฒนาเศรษฐกิจใช้ในการวางแผนด้านการท่องเที่ยวและการจัดการทรัพยากร ช่วยให้เข้าใจผลกระทบของภูมิประเทศต่อวิถีชีวิตและวัฒนธรรมของผู้คน



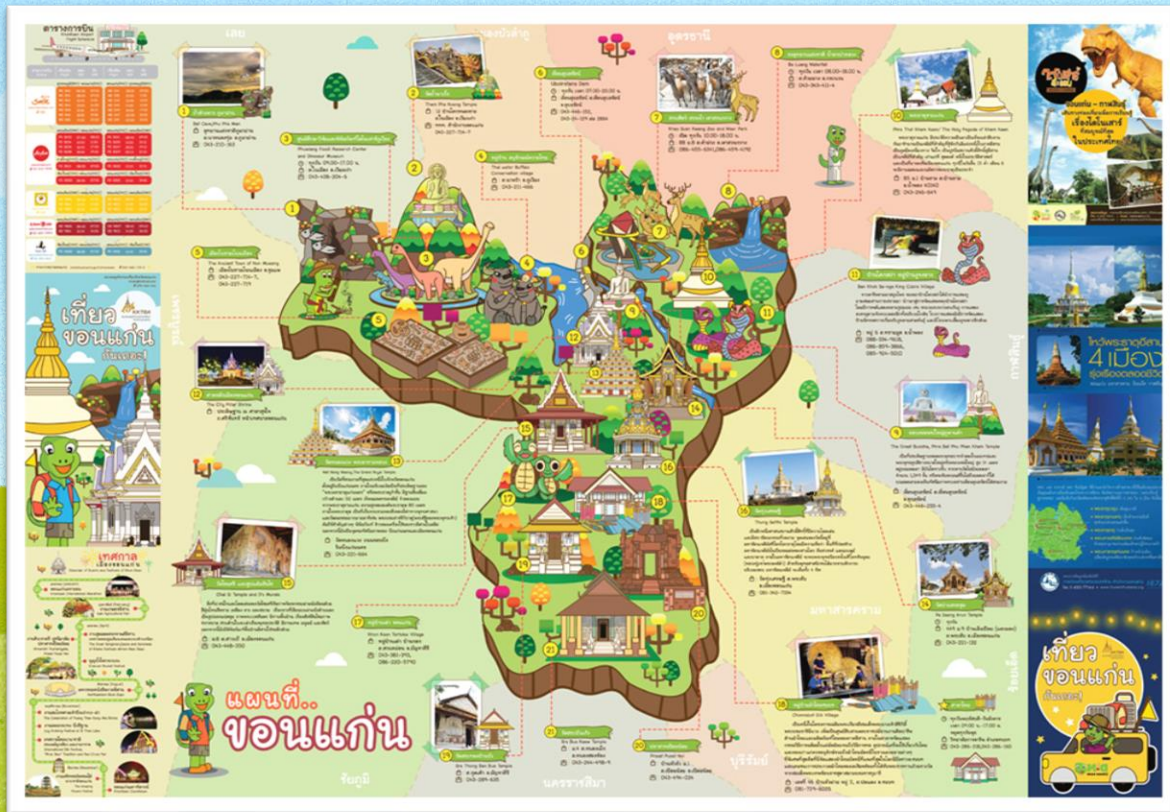
แผนที่รัฐกิจ



คือ แผนที่แสดงอาณาเขตทางการปกครอง เช่น เขตจังหวัดหรือประเทศ แผนที่ชนิดนี้จะต้องแสดงอาณาเขตติดต่อกับดินแดนของประเทศหรือรัฐอื่น พร้อมทั้งแสดงที่ตั้ง ชื่อเมืองหลวง เมืองท่า หรือเมืองสำคัญอื่น อยู่เสมอ



แผนที่ท่องเที่ยว



แผนที่ที่จัดทำขึ้นเพื่อแนะนำสถานที่นั้น
เพื่ออำนวยความสะดวกแก่นักท่องเที่ยว
โดยแสดงรายละเอียดเกี่ยวกับตำแหน่ง
และสถานที่ที่จำเป็นและเกี่ยวข้อง
สำหรับการท่องเที่ยว เช่น เส้นทาง
การคมนาคมทั้งทางบก เรือ อากาศ
ที่พัก ร้านอาหาร

๕ ชั้นปฏิบัติ





คำชี้แจง ในการทำกิจกรรมนักเรียน

๑. นักเรียนแต่ละกลุ่มลงมือทำ
โบรชัวร์ทัวร์ไทยตามหน้าที่
รับผิดชอบของตนเอง



คำชี้แจง บทบาทครูปลายทาง

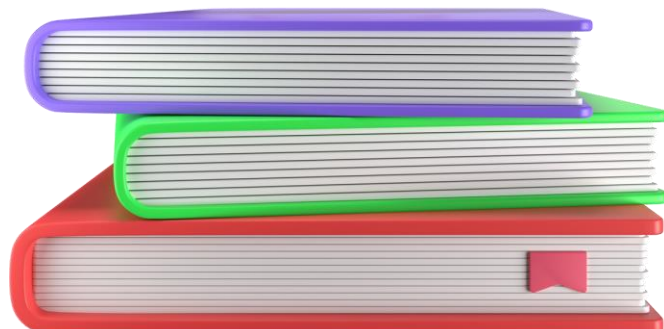
๑. ครูให้นักเรียนลงมือทำโบรชัวร์
ทัวร์ไทยตามหน้าที่รับผิดชอบ
ของตนเอง
๒. ครูให้ความช่วยเหลือนักเรียน
ตามความเหมาะสม



ลงมือทำโปรเจกต์ทัวร์ไทย ๑



สรุปบทเรียน



คำถามชวนคิด?

โบรชัวร์ทัวร์ไทยที่ดี มีประโยชน์อย่างไรต่อผู้อ่าน

ให้ผู้อ่านทราบรายละเอียดของโปรแกรมการท่องเที่ยว
กำหนดการ สถานที่ ราคา ทำให้ผู้อ่านตัดสินใจในการ
เลือกซื้อโปรแกรมการท่องเที่ยวได้มากยิ่งขึ้น





สรุป

การใช้เครื่องมือทางภูมิศาสตร์ ช่วยในการวางแผนการเดินทางท่องเที่ยว อย่างมีประสิทธิภาพ เช่น แผนที่รัฐกิจ แผนที่ท่องเที่ยว แผนที่ภูมิประเทศเพื่อกำหนดเส้นทาง ค้นหาสถานที่ และคำนวณระยะทาง ทำให้การเดินทางสะดวกขึ้น

ประโยชน์ของภูมิศาสตร์ในชีวิตประจำวัน ได้แก่ วางแผนการเดินทางได้แม่นยำ วิเคราะห์ปัจจัยภูมิอากาศ และภูมิประเทศส่งเสริมการท่องเที่ยวอย่างยั่งยืนช่วยตัดสินใจเลือกสถานที่ท่องเที่ยวที่เหมาะสม





บทเรียนครั้งต่อไป

ลงมือทำโบรชัวร์ ทัวร์ไทย ๒

สามารถดาวน์โหลดได้ที่ www.dltv.ac.th





สิ่งที่ต้องเตรียม

- โบรชัวร์ทัวร์ไทยฉบับสมบูรณ์
- เตรียมนำเสนอโบรชัวร์ทัวร์ไทย

สามารถดาวน์โหลดได้ที่ www.dltv.ac.th

