

รายวิชา สังคมศึกษา

รหัสวิชา สด๖๑๐๑

ชั้นประถมศึกษาปีที่ ๖

بورชัวร์ท้าวฤทธิ์ไทย

ครูผู้สอน ครูวรัญญา แองสาย



โบรชัวร์ทัวร์ไทย



จุดประสงค์

๑. บอกความหมายของการทำโปรแกรมการท่องเที่ยวประเทศไทย
รูปแบบโบรชัวร์ทัวร์ไทยได้
๒. วางแผนและออกแบบโปรแกรมการท่องเที่ยวประเทศไทย
รูปแบบโบรชัวร์ทัวร์ไทยได้
๓. เห็นประโยชน์ของการประยุกต์ใช้ความรู้ทางภูมิศาสตร์ในการดำเนินชีวิต



ความหมาย

โบชัวร์ทัวร์ไทย คือ สื่อที่ใช้ในการประชาสัมพันธ์หรือแนะนำโปรแกรมท่องเที่ยวในประเทศไทย โดยโบชัวร์นี้จะรวบรวมข้อมูลต่าง ๆ ที่เกี่ยวกับการท่องเที่ยว เช่น แพคเกจทัวร์, สถานที่ท่องเที่ยว, โปรแกรมทัวร์, ราคาค่าบริการ, บริการที่รวมในทัวร์ (เช่น ที่พัก, อาหาร, การเดินทาง) รวมถึงข้อเสนอพิเศษและโปรโมชั่นต่าง ๆ เพื่อดึงดูดนักท่องเที่ยวที่สนใจเดินทางมาเที่ยวในประเทศไทย

ราคาเริ่มต้น
990.- /ท่าน

ทัวร์ดำน้ำ เริ่มต้น
1,790.- /ท่าน

สนใจทัวร์
ติดต่อสอบถาม

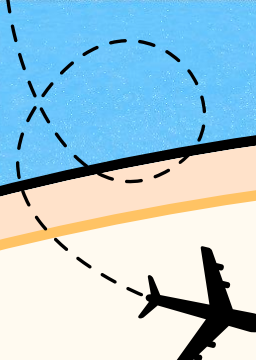
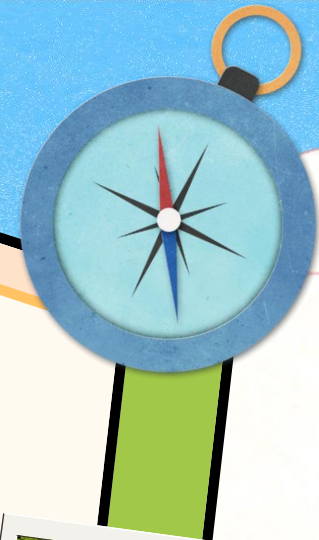
+123-456-7890
@reallygreatsite
hello@reallygreatsite.com
www.reallygreatsite.com

BORCELLE TOURS
บอเซลเล่ทัวร์

บริการนำเที่ยวครบวงจร
ชมเกาะ ท่องทะเล และดำน้ำ



การออกแบบโบรชัวร์ ทัวร์ไทย



ตัวอย่างรูปแบบโบรชัวร์แบบแผ่นเดียว



ภาพจาก <https://chillpainai.com/scoop/๘๗๒๑>

ภาพจาก <https://chillpainai.com/scoop/๘๗๒๑>

ภาพจาก <https://chillpainai.com/scoop/๘๗๒๑>

ตัวอย่าง รูปแบบโบรชัวร์ แบบ Half Fold (พับครึ่ง)



แพคเกจทัวร์ เริ่มต้นที่ อ.ปากพนัง

- บริการอาหาร 3 มื้อ (อาหารที่บ้าน อาหารทะเลบุปผาไฟเพิ่มคนละ 200 บาท)
- ที่พัก 1 คืน
- ล่องเรือชมบาง ชมวิถีประมงพื้นบ้าน ป่าโกงกางสุดเก่า สุดใหม่
- เที่ยวชมเส้นทางคอนโดนแก๊น เขื่อนอติงสามชั้น ดำน้ำบ้านนก
- สัมผัสบรรยากาศตลาดเก่าริมน้ำ ตลาด 100 ปี
- ทำความรู้จัก ป่าจาก วิถีจาก พิษมหัศจรรย์
- เยี่ยมบ้านเกษตรพอเพียง สวนมะพร้าวหน้าหอม

ท่องเที่ยววิถีปากพนัง
ล่องเรือชมบาง กลางเมืองชมคอนโดนแก๊น
วามาตลาด 100 ปี สัมผัสวิถีโฮมสเตย์ริมคลอง

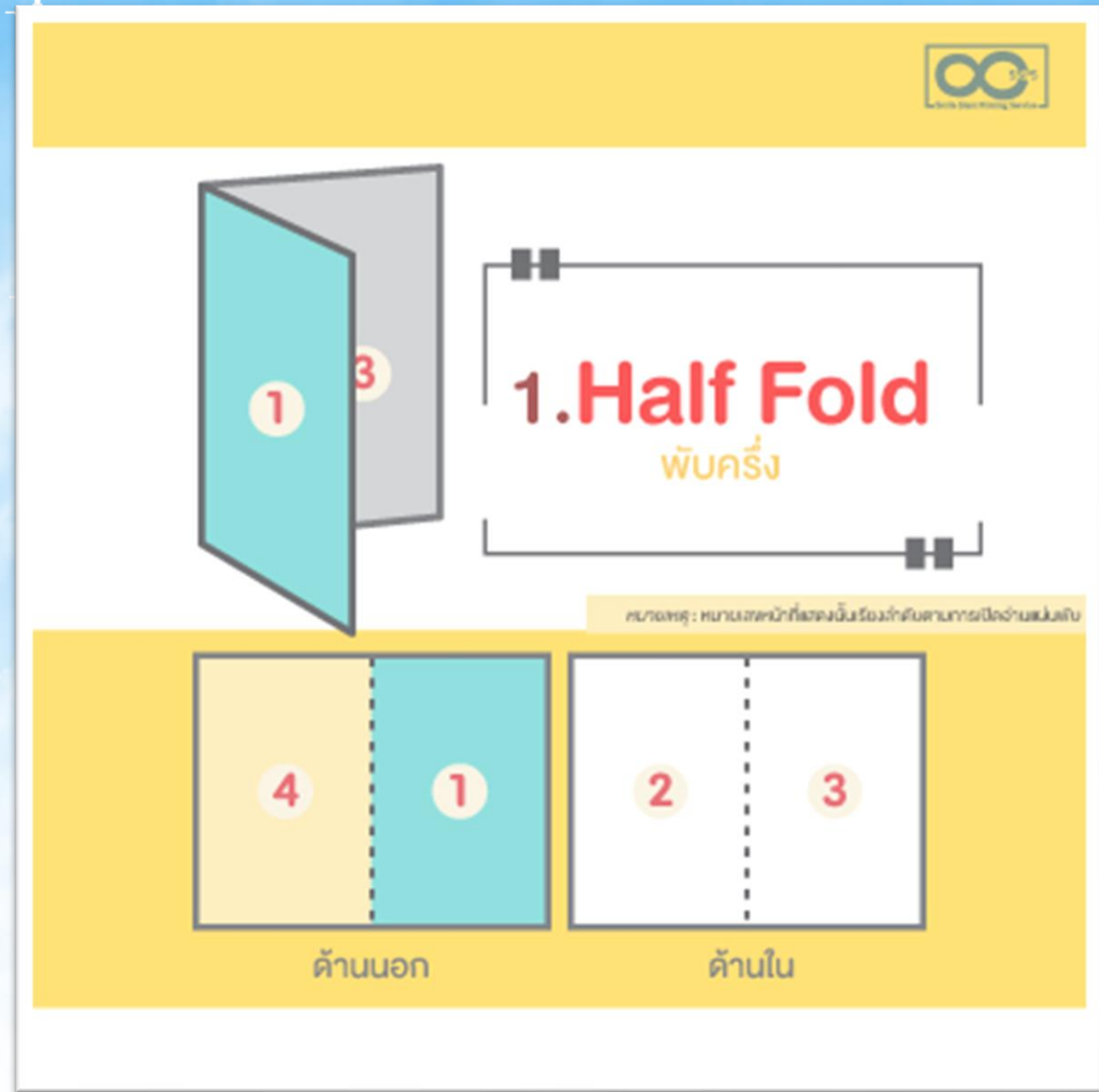
ที่พัก 100 ปี เมืองปากพนัง

สอบถามรายละเอียดเพิ่มเติม
วิสาหกิจชุมชนกลุ่มท่องเที่ยววิถีปากพนัง
Tel 091-821-7812, 080-521-5236
FB โยนเตยปากพนัง

2 วัน 1 คืน 1,150 บาท/คน
แพคเกจ 4 คนขึ้นไป

โทร. 081-9564360

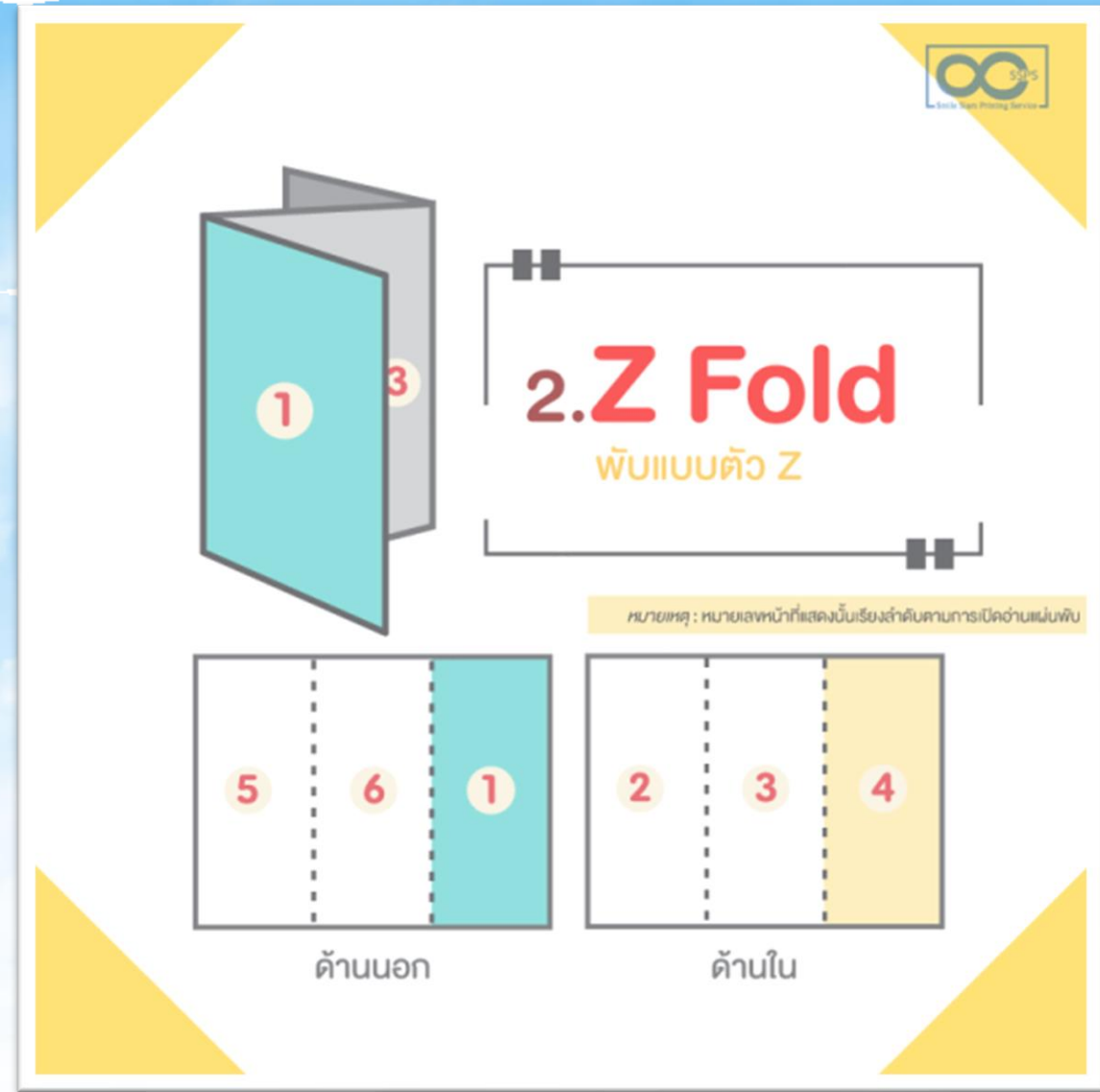
ตัวอย่าง รูปแบบโบรชัวร์ แบบ Half Fold (พับครึ่ง)



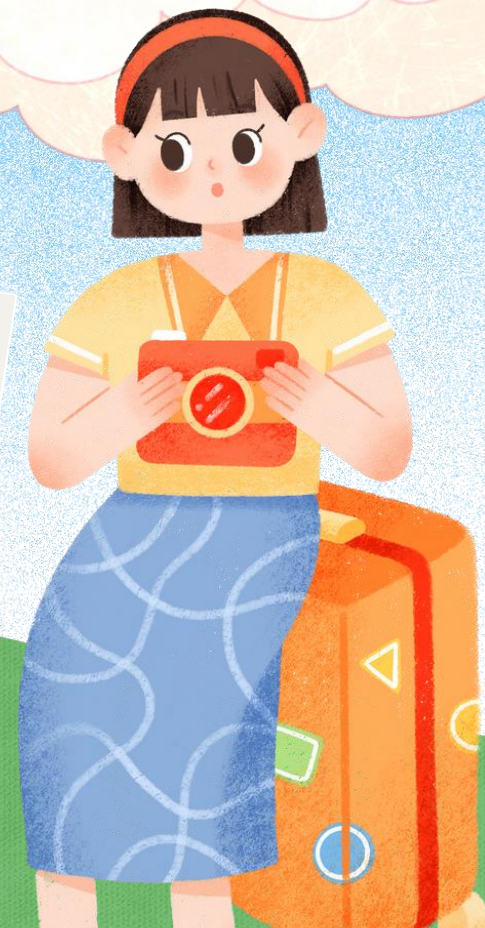
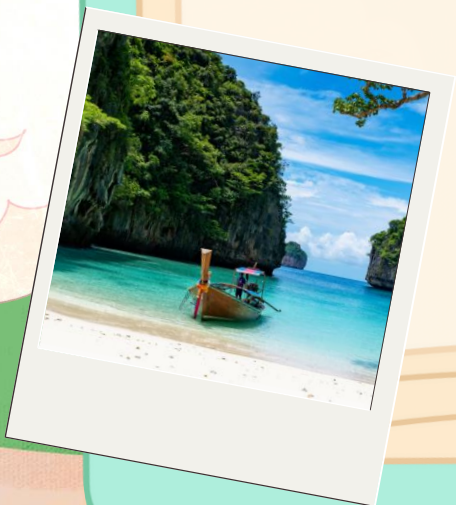
ตัวอย่างรูปแบบโบรชัวร์ Z Fold (พับแบบตัว Z)



ตัวอย่าง รูปแบบโบรชัวร์ Z Fold (พับแบบตัว Z)



กิจกรรม ใบเซอร์ทัวร์ไทย



หัวข้อในการทำโบรชัวร์ทัวร์ไทย

๑. บทนำเกี่ยวกับทริป (จุดเด่นของทริป)
๒. โปรแกรมการเดินทาง (ระบุวันและกิจกรรม)
๓. รายละเอียดของสถานที่ท่องเที่ยว
๔. วิธีการเดินทาง (ใช้รถยนต์ รถไฟ เครื่องบิน เรือ ฯลฯ)
๕. ข้อควรรู้/การเตรียมตัวในการป้องกันภัยที่อาจจะเกิดขึ้น
๖. ค่าใช้จ่ายโดยประมาณ (ค่ารถ ค่าอาหาร ค่าที่พัก)
๗. ข้อมูลติดต่อ /QR Code (ถ้ามี)



AWA CHEWLARN TRAVEL
ใบอนุญาตนำเที่ยวเลขที่ 3306006

บุรุษ **G 173**
Hot Price
ท่านละ **2,200.-**

เขื่อนเขื่อนหาลาน สุราษฎร์ธานี
“กุ้ยเฮ้ยเมืองไทย”

กิจกรรม

- ชมธรรมชาติท่ามกลางธรรมชาติ และสิ่งมีชีวิต
- ทาสีหมอก - เล่นน้ำ พายเรือ
- เดินป่า ชมถ้ำ - นั่งแพ
- อาหาร ที่พัก

ติดต่อสอบถามเพิ่มเติมได้ที่
เบอร์ 081-2708402 / 087-4687199
ID line : awatravel



โบรชัวร์ทัวร์ไทยที่ดีควร...

๑. เขียนตัวอักษรที่อ่านง่าย
๒. พื้นหลังสีอ่อนตัวอักษรเข้ม
๓. จัดวางให้น่าอ่าน
๔. ข้อความสั้นกระชับ เข้าใจง่าย



AWA
CHIEWLARN TRAVEL
ใบอนุญาตนำเที่ยวเลขที่ 3309006

บุรุษ **G 173**

Hot Price
ท่านละ **2,200.-**

เขื่อนเขื่อนหาลาน สุราษฎร์ธานี
“กุ้ยหลินเมืองไทย”

กิจกรรม

- ชมธรรมชาติท่ามกลางธรรมชาติ และสิ่งนอก
- ทาส้มเกล็ด - เล่นน้ำ พายเรือ
- เดินป่า ชมถ้ำ - นั่งแพ
- อาหาร ที่พัก

ติดต่อสอบถามเพิ่มเติมได้ที่
เบอร์ 081-2708402 / 087-4687199
ID line : awatravel



บทนำที่ดีควรมีองค์ประกอบดังนี้

- ดึงดูดความสนใจ เปิดเรื่องด้วยประโยคที่น่าสนใจ กระตุ้นความอยากรู้ เช่น คำถาม คำอุทาน หรือการใช้ภาพพจน์
- เน้นจุดเด่น กล่าวถึงไฮไลต์สำคัญของทริป เช่น ธรรมชาติ วัฒนธรรม อาหาร หรือกิจกรรมพิเศษ ให้ภาพรวม
- ใช้ภาษาสละสลวย เลือกใช้คำที่มีอารมณ์ความรู้สึกและสร้างจินตนาการ เช่น “ดื่มด่ำกับอากาศเย็นสบาย” แทน “อากาศเย็น”
- กระตุ้นความอยากร่วม เข้าร่วม ทิ้งท้ายด้วยประโยคที่สร้างความตื่นเต้น หรือชวนให้ติดตาม





ตัวอย่าง



บทนำเกี่ยวกับทริป: เสน่ห์แห่งภาคเหนือ

การเดินทางครั้งนี้จะพาทุกคนไปสัมผัสเสน่ห์ของภาคเหนือ ดินแดนแห่งขุนเขา วัฒนธรรมล้านนา และธรรมชาติอันงดงาม ตลอดทริปนี้ คุณจะได้ดื่มด่ำกับอากาศเย็นสบาย สัมผัสวิถีชีวิต ของชาวพื้นเมือง ชิมอาหารเหนือแสนอร่อย และเยี่ยมชมสถานที่ ท่องเที่ยวที่เต็มไปด้วยประวัติศาสตร์และความงดงามทางธรรมชาติ





ทริปสถานที่ท่องเที่ยว

๕ ภาค



ทริปสถานที่ท่องเที่ยว ๔ ภาค

๑. เลือกสถานที่ท่องเที่ยว ๒-๓ แห่ง (จากภาคที่สุ่มได้)
๒. ใส่ข้อมูลสำคัญ เช่น จุดเด่นของสถานที่ กิจกรรม ค่าใช้จ่าย
๓. ข้อความสั้นกระชับ เข้าใจง่าย

AWA CHIEWLARN TRAVEL
ใบอนุญาตนำเที่ยวเลขที่ 3309006

บุรกี **G 173**

Hot Price
ท่านละ **2,200.-**

เขื่อนเขื่อนหาลาน สุราษฎร์ธานี
“กุ้ยเฮ้ยเมืองไทย”

กิจกรรม

- ชมธรรมชาติท่ามกลางธรรมชาติ และสิ่งมีชีวิต
- ทาสายมกลอ
- เดินป่า ชมถ้ำ
- อานาร์ ฟีฟัก
- เล่นน้ำ พายเรือ
- นั้งแพ


ติดต่อสอบถามเพิ่มเติมได้ที่
เบอร์ 081-2708402 / 087-4687199
ID line : awatravel





ตัวอย่าง สถานที่ท่องเที่ยว ในประเทศไทย





ดอยอินทนนท์ จังหวัดเชียงใหม่

ภาพจาก <https://www.agoda.com>



ภูกระดึง จังหวัดเลย

<https://www.ananda.co.th/blog/thegenc>





เขาค้อ จังหวัดเพชรบูรณ์

ภาพจาก <https://blueskyproperty.co.th/article/attractions-in-khaokho/>



เกาะสมุย จังหวัดสุราษฎร์ธานี

ภาพจาก <https://blog.amari.com/th/๕-kohsamui-natural-attractions/>

คำถามชวนคิด?

“เพราะเหตุใดเราจึงควรมีการวางแผน
ก่อนลงมือทำโบรชัวร์ทัวร์ไทย

ทำให้การทำโบรชัวร์ทัวร์ไทยออกมาอย่างสวยงาม
และสร้างสรรค์ ครบองค์ประกอบ



๕ ชั้นปฏิบัติ





คำชี้แจง ในการทำกิจกรรมนักเรียน

๑. นักเรียนแต่ละกลุ่มออกมารับ
ใบความรู้และใบกิจกรรมโบรชัวร์
ไทย
๒. นักเรียนแบ่งหน้าที่รับผิดชอบกัน
ภายในกลุ่ม
๓. ลงมือออกแบบโบรชัวร์ทัวร์ไทย



คำชี้แจง บทบาทครูปลายทาง

๑. ครูแจกใบความรู้และใบกิจกรรม
โบรชัวร์ทัวร์ไทย
๒. ครูให้นักเรียนลงมือออกแบบ
โบรชัวร์ทัวร์ไทย
๓. ครูให้ความช่วยเหลือนักเรียน
ตามความเหมาะสม



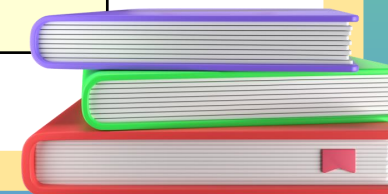
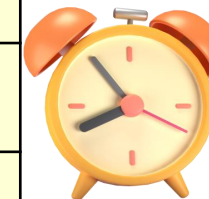


ใบกิจกรรม เรื่อง โบรชัวร์ไทย

คำชี้แจง ให้นักเรียนแบ่งหน้าที่รับผิดชอบการออกแบบโบรชัวร์ชาวไทย

ชื่อนักเรียน	หน้าที่รับผิดชอบ
๑.	หน้าที่สืบค้นข้อมูล
๒.	หน้าที่วางโปรแกรมทัวร์
๓.	หน้าที่วางโปรแกรมทัวร์
๔.	หน้าที่วาดภาพ ตกแต่ง
๕.	หน้าที่วาดภาพ ตกแต่ง
๖.	หน้าที่ตรวจสอบความถูกต้อง

หมายเหตุ สามารถปรับเปลี่ยนได้ตามบริบทของนักเรียนภายในกลุ่ม



ใบกิจกรรม เรื่อง โบรชัวร์ทัวร์ไทย กลุ่มที่.....

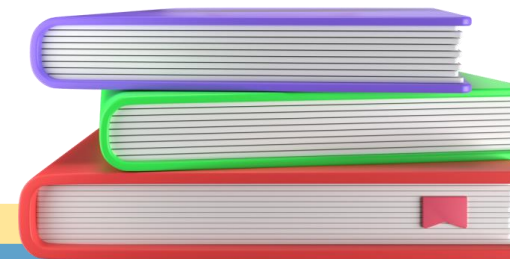
คำชี้แจง ให้นักเรียนเขียนแผนโปรแกรมทัวร์เพื่อทำโบรชัวร์ทัวร์ไทย

ข้อมูลเบื้องต้น ชื่อทัวร์ ระยะเวลา จุดเด่นของทัวร์	
แผนการเดินทาง วันแรก: จุดหมายปลายทางและกิจกรรม วันที่สอง (ถ้ามี): กิจกรรมต่างๆ เดินทางโดยใช้ รถ เรือ เครื่องบิน	
สถานที่ท่องเที่ยวหลัก รายละเอียดสถานที่ท่องเที่ยวที่สำคัญ ประวัติหรือความสำคัญของสถานที่	
กิจกรรมพิเศษ เช่น การท่องเที่ยวผจญภัย หรือการ เรียนรู้วัฒนธรรมท้องถิ่น	
ราคาและรายละเอียด ค่าใช้จ่ายในการทัวร์ สิ่งที่รวมในทัวร์ เช่น อาหาร, ที่พัก	
ชื่อควรรวังหรือคำแนะนำ ข้อมูลที่นักท่องเที่ยวควรรู้ เช่น สภาพอากาศ, เสื้อผ้าที่ เหมาะสม	
บทนำเกี่ยวกับทริป (จุดเด่นของทริป)	



ใบกิจกรรม เรื่อง โบรชัวร์ไทย

คำชี้แจง ให้นักเรียนเขียนแผน
โปรแกรมทัวร์เพื่อทำโบรชัวร์ทัวร์ไทย



คำถามชวนคิด?

ความรู้และทักษะที่นักเรียนจำเป็นต้องใช้
ในการทำชิ้นงาน คืออะไรบ้าง

ความรู้เกี่ยวกับสถานที่ท่องเที่ยว, ทักษะการเขียน,
ทักษะการค้นหาข้อมูล, ทักษะการทำงานเป็นกลุ่ม



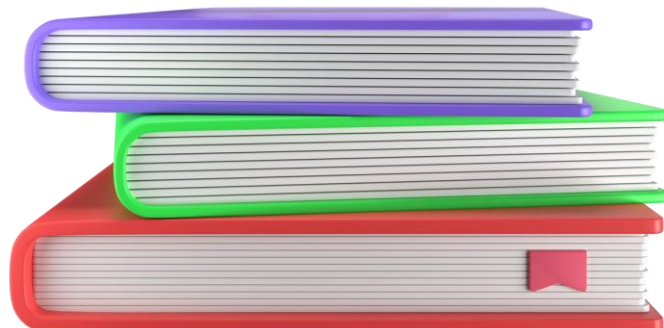
คำถามชวนคิด?

นักเรียนนำความรู้ทางภูมิศาสตร์มาปรับใช้
อย่างไรบ้าง

ใช้ข้อมูลภูมิประเทศและภูมิอากาศเลือกสถานที่
ท่องเที่ยว เช่น วางแผนเส้นทางการเดินทางและแนะนำ
ช่วงเวลาและภัยธรรมชาติ



สรุปบทเรียน





สรุป

การทำโบรชัวร์ทัวร์ไทยคือการสร้างเอกสารที่รวบรวมข้อมูลเกี่ยวกับสถานที่ท่องเที่ยวในประเทศไทยเพื่อโปรโมทและดึงดูดนักท่องเที่ยวให้สนใจทัวร์หรือเยี่ยมชมสถานที่นั้น โดยมีข้อมูลสำคัญ เช่น อาหาร การแต่งกาย สถานที่ท่องเที่ยว การเตรียมตัวเพื่อรับภัยพิบัติ เพื่อให้สามารถนำมาทำชิ้นงานโบรชัวร์ทัวร์ไทยอย่างรอบคอบและชัดเจน จะส่งผลให้การจัดทำชิ้นงานประสบความสำเร็จตามเป้าหมาย





บทเรียนครั้งต่อไป

ลงมือทำโบรชัวร์ ทัวร์ไทย ๑

สามารถดาวน์โหลดได้ที่ www.dltv.ac.th





สิ่งที่ต้องเตรียม

- กระดาษขนาด A๔
- ดินสอ/สี
- แผนที่รัฐกิจของแต่ละภาค
- แผนที่ท่องเที่ยว

สามารถดาวน์โหลดได้ที่ www.dltv.ac.th

