

ใบงานที่ ๑๐ เรื่อง วัวเพื่อนรัก  
หน่วยการเรียนรู้ที่ ๑๘ เรื่อง นิทานสราญใจ  
แผนการจัดการเรียนรู้ที่ ๑๑ เรื่อง วัวเพื่อนรัก  
รายวิชา ภาษาไทย รหัสวิชา ท๑๒๑๐๑ ภาคเรียนที่ ๒ ชั้นประถมศึกษาปีที่ ๒

คำชี้แจง ตอบคำถามต่อไปนี้ให้ถูกต้อง

๑. หากนักเรียนโดนเพื่อนแกล้งหรือทำให้นักเรียนไม่พอใจ นักเรียนจะอย่างไร  
เพื่อไม่ให้เกิดการทะเลาะวิวาท

---

---

---

---

---

---

---

---

๒. หากนักเรียนเจอเหตุการณ์แบบดวงใจ นักเรียนจะมีวิธีการแก้ปัญหาอย่างไร

---

---

---

---

---

---

---

---

๓. หากนักเรียนเป็นเจ้าของวัวนักเรียนจะเข้าไปช่วยดวงใจหรือไม่ เพราะเหตุใด

---

---

---

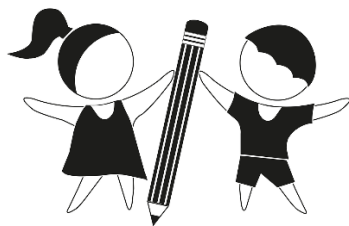
---

---

---

---

---



ชื่อ.....ชั้น.....เลขที่.....