

# รายวิชา ศิลปะ

รหัสวิชา ศ๑๕๑๐๑ ชั้นประถมศึกษาปีที่ ๕

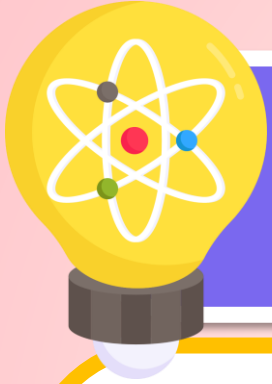
## เรื่อง ทำทางประกอบเพลง

ครูผู้สอน ครูจิราภรณ์ พย์พพฤกษ์



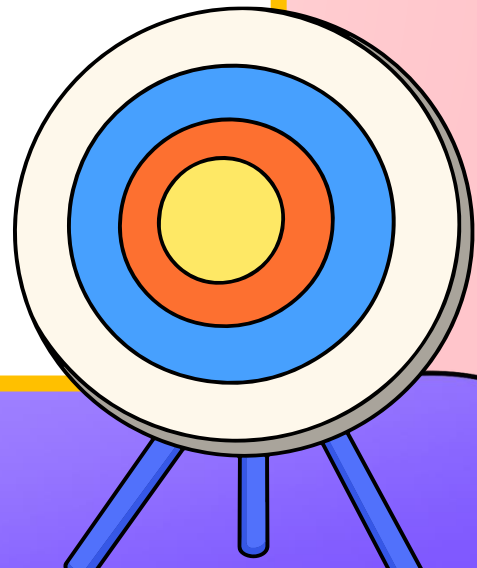


# ทำทางประกอบเพลง



# จุดประสงค์การเรียนรู้

๑. บอกประโยชน์ของการปฏิบัติท่าทางประกอบเพลง
๒. ฝึกปฏิบัติท่าทางประกอบเพลง
๓. ตระหนักและเห็นคุณค่าทางดนตรี - นาฏศิลป์



ทบทวน

ความรู้



หลักการขับร้องเพลง  
มีอะไรบ้าง





# หลักการขับร้องเพลง

๑. ฝึกอ่านเนื้อร้องตามลักษณะคำประพันธ์ให้ถูกต้องและชัดเจน
๒. ฝึกอ่านเนื้อเพลงตามวรรคตอนของทำนองเพลง
๓. ฝึกอ่านเนื้อร้องตามทำนองเพลง



# หลักการขับร้องเพลง

๔. ฝึกร้องเพลงให้ถูกต้องตามทำนองและจังหวะ
๕. แสดงอารมณ์และสีหน้าท่าทางให้เหมาะสมกับเนื้อหาของเพลง

The background is a warm yellow-orange color. At the top, there are several musical notes: a large red one, a smaller blue one, and a yellow one. A white, hand-drawn style border frames the central text area. On the left and right sides, there are illustrations of hands in yellow, red, and white sleeves, appearing to hold or support the central banner. There are also some white starburst and diamond-shaped decorative elements scattered around the border.

กิจกรรม  
เนื้อเพลงที่หายไป





เพลงพระราชานิพนธ์

ยามเย็น



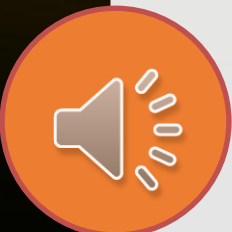
แตรรอนรอน เมื่อทินกรจะลับ เหลี่ยมเมฆา  
ทอแสง เรื่องอร่าม ช่างงามตา ในนภาสลับจับ อัมพร

แตรรอนรอน เมื่อทินกรจะลาโลกไปไกล  
ยามนี้จำต้องพรากจาก ดวงใจ ไกลแสนไกลสุดห่าง ยอดดวงตา

แต่ก่อนเคยคลอเคลียกัน ทุกวันคืน รินอุรา  
ต้องอยู่เดียว เปลี่ยววิญญูณณ์ เหมือน ดั่งนภา ไร้ทินกร

แตรรอนรอน หาก ทินกร จะลาโลกไปไกล

ความรักเราคงอยู่คู่กันไป ในหัวใจคงอยู่ คู่เชยชม





# สื่อเสียงใช้เพื่อการศึกษาคำอ่าน

ขอขอบคุณสื่อเสียง : เพลงพระราชนิพนธ์ ยามเย็น

เผยแพร่โดย : กลุ่มเพลงพระราชนิพนธ์

เผยแพร่วันที่ ๑๐ พ.ค. ๒๕๖๖

ที่มา : <https://www.youtube.com/watch?v=yqgZYQOP1PQ>



The background is a warm yellow-orange color. At the top, there are several musical notes: a large red one, a smaller blue one, and a yellow one. A white, hand-drawn style border frames a central blue area. Three pairs of hands are shown at the bottom, reaching up towards the blue area. The hands are colored yellow, red, and white. There are also some white starburst and diamond-shaped decorative elements scattered around the blue area.

กิจกรรม

ทำทางประกอบเพลง



# เพลง ยามเย็น

แดดรอรอรอน เมื่อทินกรจะลับเหลี่ยมเมฆา  
ทอแสงเรืองอร่ามช่างงามตา ในนภาสลบจับอัมพร  
แดดรอรอรอน เมื่อทินกรจะลาโลกไปไกล  
ยามนี้จำต้องพรากจากดวงใจ ไกลแสนไกลสุดห้วงยอดดวงตา  
แต่ก่อนเคยคลอเคลียกัน ทุกวันคืนรื่นอุรา  
ต้องอยู่เดี่ยวเปลี่ยววิญญูณ์ เหมือนดั่งนภาไร้ทินกร  
แดดรอรอรอน หากทินกร จะลาโลกไปไกล  
ความรักเราคงอยู่คู่กันไป ในหัวใจคงอยู่คู่เชยชม



# ชั้นปฏิบัติ

คำชี้แจง : กิจกรรมนักเรียน

ให้นักเรียนแบ่งกลุ่ม ตามความเหมาะสม  
ฝึกปฏิบัติทำทางประกอบเพลงพระราชนิพนธ์  
แล้วออกมานำเสนอหน้าชั้นเรียน

คำชี้แจง : บทบาทครูปลายทาง

ครูปลายทางดูแลความเรียบร้อย  
ของนักเรียนและช่วยแนะนำ  
ในการปฏิบัติกิจกรรม





# เพลง ยามเย็น

แดดรอรอรอน เมื่อทินกรจะลับเหลี่ยมเมฆา  
ทอแสงเรืองอร่ามช่างงามตา ในนภาสลับจับอัมพร  
แดดรอรอรอน เมื่อทินกรจะลาโลกไปไกล  
ยามนี้จำต้องพรากจากดวงใจ ไกลแสนไกลสุดห้วงยอดดวงตา  
แต่ก่อนเคยคลอเคลียกัน ทุกวันคืนรื่นอุรา  
ต้องอยู่เดี่ยวเปลี่ยววิญญูณ์ เหมือนดั่งนภาไร้ทินกร  
แดดรอรอรอน หากทินกร จะลาโลกไปไกล  
ความรักเราคงอยู่คู่กันไป ในหัวใจคงอยู่คู่เชยชม





# บทเรียนครั้งต่อไป

## เรื่อง นาฏศิลป์พื้นเมือง ภาคเหนือ

